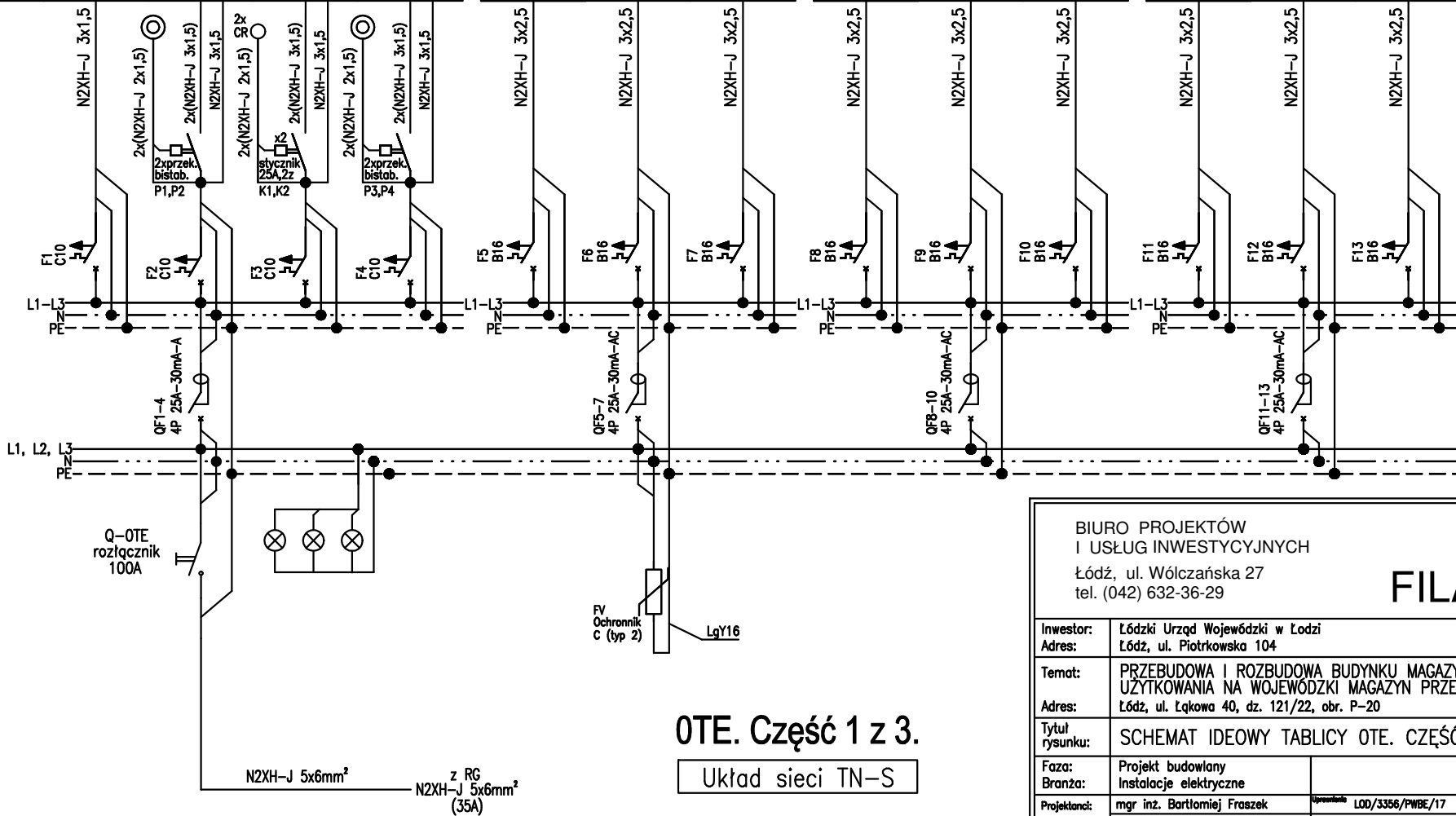


Obwód	OTE:1.1	OTE:1.2	OTE:1.3	OTE:1.4	OTE:2.1	OTE:2.2	OTE:2.3	OTE:2.4	OTE:2.5	OTE:2.6	OTE:2.7	OTE:2.8	OTE:2.9
Odbiornik	oświetlenie AW	oświetlenie	oświetlenie	oświetlenie	gniazda wtyczkowe	gniazda wtyczkowe	gniazda wtyczkowe	gniazda wtyczkowe	gniazda wtyczkowe	gniazda wtyczkowe	brama elektryczna	brama elektryczna	zmywarka
Numer pom.	parter	A.2.1, A.2.2, A.2.9-A.2.12	A.2.3-A.2.8	A.2.13, A.2.14	A.2.13, A.2.14	A.2.1, A.2.2, A.2.9-A.2.11	A.2.12	A.2.5-A.2.7	A.2.3, A.2.4	A.2.3	A.2.14	A.2.8	A.2.3
Moce jednostkowe	23x(1x30W)	5x(1x30W) 10x(1x26W) 4x(1x36W)	13x(1x19W) 3x(1x26W) 2x(1x30W)	15x(1x30W)	7x0,3 kW	5x0,3 kW	5x0,3 kW	4x0,3 kW 1x1,0 kW	2x0,3 kW 1x1,0 kW	2x1,5 kW	1x1,0 kW	1x1,0 kW	1x2,0 kW
Pi [kW]	0,069	0,554	0,385	0,450	2,1	1,5	1,5	2,2	1,6	3,0	1,0	1,0	2,0



OTE. Część 1 z 3.

Układ sieci TN-S

UWAGI:

- Aparaty zabudować w rozdzielnicy natynkowej, 6x24 moduły o wymiarach np. 1040x596x134(wys. x sz. x gł.).
- Aparatura zabezpieczająca musi posiadać wytrzymałość zwarciovą 6kA.

BIURO PROJEKTÓW
I USŁUG INWESTYCYJNYCH
Łódź, ul. Wólczajska 27
tel. (042) 632-36-29



Inwestor:	Łódzki Urząd Wojewódzki w Łodzi		
Adres:	Łódź, ul. Piotrkowska 104		
Temat:	PRZEBUDOWA I ROZBUDOWA BUDYNKU MAGAZYNOWEGO ZE ZMIANĄ SPOSOBU UŻYTKOWANIA NA WOJEWÓDZKI MAGAZYN PRZECIWPOWODZIOWY		
Adres:	Łódź, ul. Łąkowa 40, dz. 121/22, obr. P-20		
Tytuł rysunku:	SCHEMAT IDEOWY TABLICZY OTE. CZĘŚĆ 1 Z 3.	Data:	listopad 2019
Faza:	Projekt budowlany	Skala:	---
Branża:	Instalacje elektryczne	Revizja:	00
Projektanci:	mgr inż. Bartłomiej Fraszek	Data:	---
Asystenci:		Symbol rysunku:	E
Projektanci sprawdzający:	mgr inż. Michał Armacki	Numer rysunku:	023