

**ZARZĄDZENIE**  
**REGIONALNEGO DYREKTORA**  
**OCHRONY ŚRODOWISKA W GDAŃSKU**

z dnia ..... *14 Lipca* ..... 2021 roku  
w sprawie wyznaczenia szlaków udostępnionych  
dla ruchu pieszego i rowerowego  
w rezerwacie przyrody „Kępa Redłowska”

Na podstawie art. 15 ust. 1 pkt 15 ustawy z dnia 16 kwietnia 2004 roku o ochronie przyrody (Dz. U. z 2021 r. poz. 1098) zarządza się, co następuje:

**§ 1.** Wyznacza się szlaki udostępnione dla ruchu pieszego oraz szlak udostępniony dla ruchu rowerowego w rezerwacie przyrody „Kępa Redłowska”.

**§ 2.** 1. Szlaki udostępnione dla ruchu pieszego oraz szlak udostępniony dla ruchu rowerowego zlokalizowane są na terenie miasta Gdyni.

2. Utrzymuje się dotychczas stosowane nazewnictwo i kolorystykę wyznaczonych w terenie ścieżek edukacyjnych.

3. Przebieg szlaków udostępnionych dla ruchu pieszego oraz szlaku udostępnionego dla ruchu rowerowego przedstawiono na mapie stanowiącej załącznik do zarządzenia.

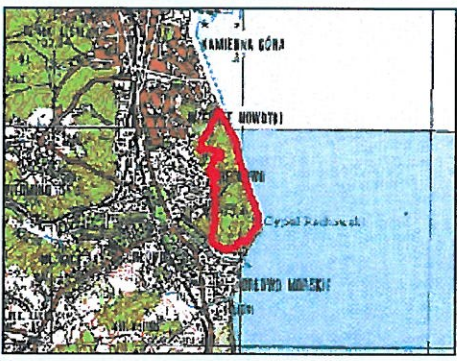
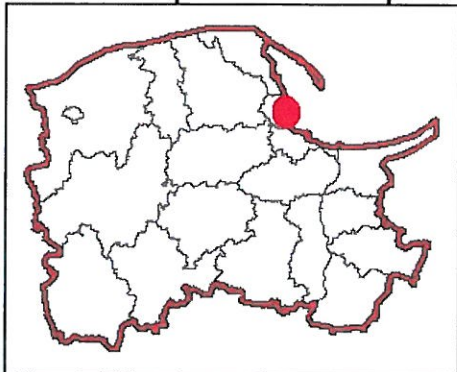
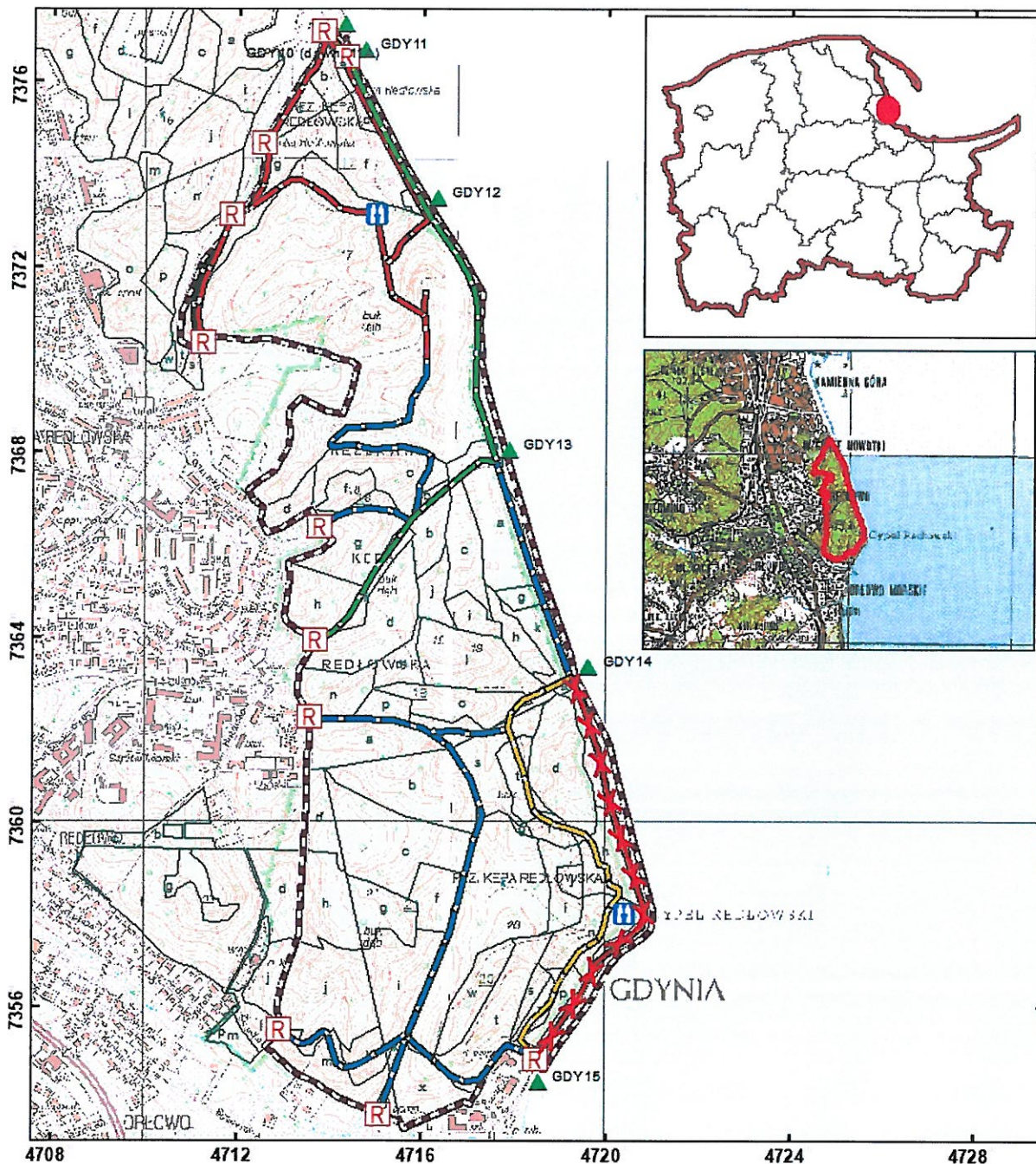
**§ 3.** Traci moc zarządzenie Regionalnego Dyrektora Ochrony Środowiska w Gdańsku z dnia 8 marca 2018 r. w sprawie wyznaczenia szlaków udostępnionych dla ruchu pieszego i rowerowego w rezerwacie przyrody „Kępa Redłowska”.

**§ 4.** Zarządzenie wchodzi w życie z dniem podpisania.



Regionalny Dyrektor  
Ochrony Środowiska  
w Gdańsku  
  
Radosław Iwiński

Załącznik do zarządzenia  
Regionalnego Dyrektora Ochrony Środowiska w Gdańsku  
z dnia 14 Lipca 2021 r.



Legenda	
	Granica rezerwatu przyrody
	Wjeżdża do rezerwatu
	Ścieżka udostępniana dla ruchu rowerowego
	Punkty widokowe
	Ścieżka przyrodniczo krajoznawcza
	Ścieżka geomorfologiczno krajoznawcza
	Ścieżka historyczno krajoznawcza
	Wjeżdża na plażę
	Pozostałe ścieżki piesze
	Ścieżka zamknięta
	Wydzielona lasy komunalne

Układ współrzędnych: PL-1992  
 Mapa Województwa: Główny Urząd Geodezji i Kartografii - 04.2020  
 Mapa topograficzna - Główny Urząd Geodezji i Kartografii - usługa przeglądania: 07.2021, wersja 1.3.0  
 Wydzielenia - lasy komunalne  
 Bank Danych o Lasach - usługa przeglądania 07.2021





## Uzasadnienie

Zgodnie z art. 15 ust. 1 pkt 15 ustawy z dnia 16 kwietnia 2004 r. o ochronie przyrody (Dz. U. 2021 r. poz. 1098) udostępnienie rezerwatu przyrody dla ruchu pieszego i rowerowego następuje po wyznaczeniu szlaku przez regionalnego dyrektora ochrony środowiska.

Rezerwat przyrody „Kępa Redłowska” jest jednym z najstarszych rezerwatów przyrody województwa pomorskiego. Celem ochrony jest zachowanie unikatowego krajobrazu wybrzeża klifowego z kompleksem lasów bukowych, specyficznych procesów przyrodniczych zachodzących na styku lądu i morza, naturalnych zbiorowisk roślinnych oraz stanowisk rzadkich gatunków roślin, w tym jarzębu szwedzkiego *Sorbus intermedia* stanowiącego relikwitu epoki lodowcowej.

Rezerwat przyrody położony jest na terenie miasta Gdyni w strefie nadmorskiej. Ze względu na unikatową geomorfologię (dynamika brzegu klifowego), jak i otoczenie lasami komunalnymi i położenie w centrum miasta jest chętnie odwiedzany przez mieszkańców, jak i turystów. Powoduje to ciągłą penetrację turystyczną, szczególnie w okresie letnim. Konieczność udostępnienia tylko wybranych obszarów i miejsc w rezerwacie przyrody wyniknęła na etapie prac nad planem ochrony dla rezerwatu w roku 2008.

W załączniku nr 3 do zarządzenia nr 6/2010 Regionalnego Dyrektora Ochrony Środowiska w Gdańsku z dnia 7 kwietnia 2010 r. w sprawie ustanowienia planu ochrony dla rezerwatu przyrody „Kępa Redłowska” (Dz. Urz. Woj. Pom. Nr 97 poz. 1897) zostały wskazane obszary i miejsca udostępnione w rezerwacie. Po ustanowieniu planu ochrony dla rezerwatu, Urząd Miasta w Gdyni jako zarządzający terenem, wprowadził kompleksowe działania dążące do minimalizacji antropopresji. Wyznaczył i oznakował ścieżki i szlaki w terenie, przeprowadził działania edukacyjne i wydał publikacje dotyczące sposobów i warunków udostępnienia rezerwatu. Ponieważ od kilku lat w świadomości odwiedzających rezerwat istnieją zarówno „ścieżki edukacyjne”, jak i „szlaki piesze” przedstawione na mapach znajdujących się na terenie rezerwatu, w niniejszym zarządzeniu szlaki udostępnione dla ruchu pieszego w rezerwacie zostały nazwane analogicznie jak w planie ochrony:

- 1) „ścieżka przyrodniczo-krajobrazowa” (oznaczona kolorem zielonym) - przebiegająca plażą od Bulwaru Nowowiejskiego do wejścia GDY 13 i dalej śródleśną drogą utwardzoną do parkingu i pętli autobusowej na przedłużeniu ul. Legionów (granica między oddziałami 18 i 19 lasów komunalnych m. Gdyni);
- 2) „ścieżka geomorfologiczno-krajobrazowa” (oznaczona kolorem pomarańczowym) - przebiegająca pętlą plażą od Orłowa (GDY 15) do wejścia GDY 14 i drogą śródleśną w rejonie górnej krawędzi klifu (oddział 20 lasów komunalnych m. Gdyni);
- 3) „ścieżka historyczno-krajobrazowa” (oznaczona kolorem czerwonym) - przebiegająca w pętli drogą leśną do Polanki Redłowskiej wzdłuż ogrodzenia terenu wojskowego do stanowisk artyleryjskich 11 BAS (oddział 17 lasów komunalnych miasta Gdyni oddział 17 lasów Skarbu Państwa) i plażą od Bulwaru Nowowiejskiego



do wejścia GDY 12 i dalej drogą śródleśną do połączenia z drogą przy ogrodzeniu (oddział 17 lasów Skarbu Państwa).

W wyniku osunięcia klifu w lutym 2018 r. wskazana w planie ochrony „ścieżka geomorfologiczno-krajobrazowa” (oznaczona kolorem pomarańczowym) – przebiegająca pętlą plażą od Orłowa (GDY 15) do wejścia GDY 14 i drogą śródleśną w rejonie górnej krawędzi klifu (oddział 20 lasów komunalnych m. Gdyni) została zamknięta, a jej przebieg zmieniony. Istniejący dotychczas odcinek ścieżki ze względu na możliwość wystąpienia kolejnych osuwisk zostaje zamknięty.

W miejsce dotychczasowej ścieżki została wyznaczona nowa, przebiegająca śladem istniejącej w terenie leśnym.

Ze względu na ochronę naturalnych procesów geomorfologicznych i biologicznych masa ziemna powstała po osunięciu klifu nie będzie usuwana mechanicznie i zostanie rozmyta po wystąpieniu sztormu.

Dlatego też ze względu na niebezpieczeństwo wystąpienia dalszych obrywów części klifu, fragment ścieżki geomorfologiczno-krajobrazowej znajdujący się u podnóża klifu (plaża) pozostaje zamknięty do odwołania i oznakowany tablicami. Również w przyszłości zastrzega się możliwość czasowego zamknięcia plaży i zabezpieczenie terenu po wystąpieniu ww. zjawisk.

Ponadto w zarządzeniu wskazano pozostałe szlaki udostępnione dla ruchu pieszego (oznaczone na mapie kolorem niebieskim) nie posiadające nazwy własnej, a ich przebieg znajduje potwierdzenie w poniższym opisie przyjętym za planem ochrony. Jest to 6 szlaków przebiegających:

- 1) plażą na odcinku Orłowo-Bulwar Nadmorski;
- 2) drogą gruntową, częściowo śródleśną, wzdłuż Polanki Redłowskiej (wzdłuż zachodniej granicy oddziału 17 lasów komunalnych m. Gdyni oraz granicą między oddziałami 16 i 17);
- 3) drogą śródleśną, utwardzoną od parkingu i pętli autobusowej na przedłużeniu ulicy Legionów do plaży (granicą między oddziałami 18 i 19 lasów komunalnych m. Gdyni);
- 4) drogą śródleśną z rejonu ul. Kopernika i Powstania Wielkopolskiego do ww. drogi utwardzonej (oddział 18g lasów komunalnych m. Gdyni);
- 5) drogą śródleśną gruntową z rejonu ul. Saperskiej do plaży (granicą oddziałów 19 i 21 lasów komunalnych m. Gdyni, i oddziałami 19k, l, o, r), z odgałęzieniem do doliny Kaczej (granicą oddziałów 19 i 21 lasów komunalnych m. Gdyni);
- 6) drogą śródleśną gruntową z rejonu ul. Zapotocznej do ww. odgałęzienia i dalej do plaży (oddziały 20k, p, r, s, t; 21 i, j, k, l, m lasów komunalnych m. Gdyni).

W niniejszym zarządzeniu, poza ww. szlakami, wyznacza się także szlak prowadzący od południowego krańca ścieżki historyczno-krajobrazowej, okrążając wąwóz erozyjny, dalej wzdłuż północnej granicy wydzielenia 18 c, na południe przez wydzielenie 18 c, zachodnią granicą wydzielenia 18 b, do środka ścieżki przyrodniczo-krajobrazowej.

Wskazanie opisanej ścieżki jako udostępnionej dla ruchu pieszego stanowi udokumentowanie stanu faktycznego na gruncie. Ścieżka ta jest regularnie wydeptywana

i uczęszczana. Ponadto, udostępnienie tego fragmentu ścieżki pozwala na zachowanie ciągłości komunikacyjnej. Osoby odwiedzające stanowiska artyleryjskie znajdujące się na ścieżce historyczno-krajobrazowej nie będą musiały zawracać, a udostępniona trasa umożliwi dojście do ścieżki przyrodniczo-krajobrazowej.

W zarządzeniu został wyznaczony także szlak udostępniony dla ruchu rowerowego i przebiega on przy granicy rezerwatu w oddziale 16 lasów komunalnych m. Gdyni wzdłuż Polanki Redłowskiej. Szlak ten stanowi odcinek przymorskiej ścieżki rowerowej Gdynia-Sopot.

Zgodnie z wytycznymi Ministra Środowiska zawartymi w piśmie - sygn. DP-074-40/49808/12/KP, szlaki udostępnione dla ruchu pieszego i rowerowego w rezerwacie przyrody „Kępa Redłowska” należy wyznaczyć w drodze aktu prawa wewnętrznego - zarządzenia regionalnego dyrektora ochrony środowiska w sprawie wyznaczenia szlaków udostępnionych. Niniejsze zarządzenie ma zatem na celu wypełnienie delegacji ustawowej do udostępnienia rezerwatu wskazanej w art. 15 ust. 1 pkt 15 ustawy z dnia 16 kwietnia 2004 r. o ochronie przyrody, zgodnie z wytycznymi zawartymi w ww. piśmie Ministra Środowiska.