



OPINIA Nr: 002/06/2024/01

z dnia: 2024/06/03

Rzecznawca : Dariusz Dąbek

Zleceniodawca: NADLEŚNICTWO SIENIAWA

Adres: UL. KOŚCIUSZKI 1, 37-530 SIENIAWA

Zadanie: Określenie wartości rynkowej pojazdu

DANE IDENTYFIKACYJNE POJAZDU

Dane: [T] VI-2024

Marka: KIA

Rok produkcji: 2011

Model: Sportage 2.0 MR`10 E5

Wersja: S 4WD Aut.

Nr rejestracyjny: RPZ 02930

Rodzaj pojazdu: Samochód terenowy

VIN: U5YPC811DBL040783

Nr INFO-EKSPERT	052-00533
Data pierwszej rejestracji	2011/02/01
Wskazanie drogomierza	141341 km
Okres eksploatacji pojazdu (11/02/01-24/06/03)	160 mies.
Dop. masa całkow.	2030 kg
Rodzaj nadwozia	kombi (uniwersalne) 5 drzwiowe 5 osobowe
Konstrukcja	samonośna
Jednostka napędowa	z zapłonem iskrowym (wtrysk)
Pojemność / Moc silnika	1998 ccm / 119kW (162KM)
Liczba cylindrów / Układ cylindrów / Liczba zaworów	4 / rzędowy / 16
Rodzaj skrzyni biegów	automatyczna
Rodzaj napędu	4WD (4x4)

WYPOSAŻENIE STANDARDOWE (2010.08-2011.05)

L.p.	Nazwa elementu wyposażenia	L.p.	Nazwa elementu wyposażenia
1	Autoalarm	18	Roleta do bagażnika
2	Filtr p/pyłkowy	19	Siedzenia tylne dzielone asymetrycznie
3	Fotel kierowcy z regulacją wysokości	20	Spoiler dachowy
4	Głośniki 6 szt.	21	System kontroli trakcji TCS
5	Immobilizer	22	System podpowiedzi ruchu kierownicy VSM
6	Klimatyzacja	23	System stabilizacji toru jazdy ESC
7	Kolumna kierownicy regulowana	24	System ułatwiający zjazd ze wzniesienia
8	Komputer pokładowy	25	System wspomagania nagłego hamowania
9	Kurtyny powietrzne boczne	26	System wspomagania ruszania pod górę
10	Nakładki ozdobne progów	27	Światła do jazdy dziennej
11	Napinacze przednich pasów bezpieczeństwa	28	Tarcze kół aluminiowe 16"
12	Podłokietnik centralny przedni	29	Wspomaganie układu kierowniczego zmienne
13	Podłokietnik siedzeń tylnych	30	Zaglówki foteli przednich aktywne
14	Poduszka powietrzna kierowcy	31	Zamek centralny zdalnie sterowany
15	Poduszka powietrzna pasażera z możliwością odłączenia	32	Złącze "AUX"
16	Poduszki powietrzne boczne przednie	33	Złącze "USB"
17	Radioodtwarzacz CD + MP3		
L.p.	Nazwa pakietu / elementu pakietu wyposażenia standardowego		
1	ABS + EBD - system dystrybucji siły hamowania ABS - system zapobiegający blokowaniu kół System dystrybucji siły hamowania elektroniczny EBD		
2	Lusterka zewnętrzne podgrzewane i regulowane elektrycznie Lusterka zewnętrzne regulowane elektrycznie		



- Lusterka zewnętrzne podgrzewane elektrycznie
 3 Szyby przednie i tylne regulowane elektrycznie
 Szyby przednie regulowane elektrycznie
 Szyby tylne regulowane elektrycznie

STAN TECHNICZNY POJAZDU

Stan techniczny i opis uszkodzeń zawarty w niniejszej opinii jest stanem pojazdu dla wyposażenia i stanu technicznego, jak w czasie dokonywania oględzin.

Pojazd znajduje się w Średnim stanie technicznym, spełnia warunki dopuszczające pojazd do ruchu oraz wymagania techniczne w myśl art. 66 Ustawy prawo o ruchu drogowym z dnia 20 czerwca 1997 (Dz.U. Nr 98, poz. 602 z późn. zm.), posiada ważne badania techniczne.

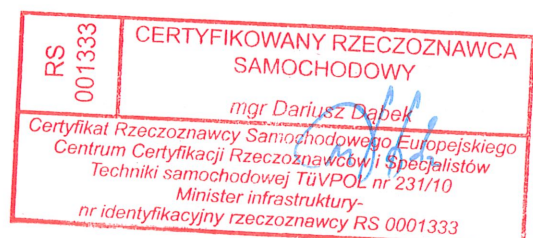
Wartość pojazdu nie jest wyższa od dostępnych na rynku nowych pojazdów o podobnej mocy oraz funkcjach.

KOREKTY

WARTOŚĆ BAZOWA BRUTTO (157 mies.)	38 350 PLN
KOREKTA ZA PIERWSZĄ REJESTRACJĘ	- 413 PLN
<i>Korekta uwzględnia wpływ daty pierwszej rejestracji pojazdu (pierwszego dopuszczenia do ruchu po zakupieniu pojazdu nowego) na jego wartość. Przyjmuje się, że pojazd bazowy został zarejestrowany po raz pierwszy 2011/05/15. Pojazd wyceniany został zarejestrowany 3 miesiące wcześniej, zatem jego okres eksploatacji jest dłuższy od okresu eksploatacji pojazdu bazowego i stąd wynika ujemna korekta wartości.</i>	
KOREKTA ZA PRZEBIEG	4 177 PLN
<i>Korekta uwzględnia wpływ przebiegu pojazdu na jego wartość. Wartość bazowa (skorygowana o wpływ pierwszej rejestracji) została określona dla przebiegu normalywnego 220 000 km. Zweryfikowany przebieg wycenianego pojazdu jest mniejszy od normalywnego o - 78 659 km. Powoduje to zastosowanie korekty wartości w wysokości 11,01%.</i>	
KOREKTY RÓŻNE	- 10 730 PLN

W tym:

	[%]	Wart. [PLN]
Stan utrzymania i dbałość o pojazd	-5,0	-2 105
<i>Stan utrzymania i dbałość o pojazd mogą mieć wpływ na wartość rynkową pojazdu w przypadku, gdy stan wycenianego pojazdu istotnie odbiega od dobrego, odpowiedniego dla danego okresu eksploatacji i przebiegu. Stwierdzony ponadprzeciętnie dobry stan świadczący o wyjątkowej dbałości o pojazd może stanowić podstawę korekty dodatniej wartości, stan gorszy od typowego dobrego - podstawę do korekty ujemnej. W pojeździe stwierdzono: zabrudzone wykładziny wnętrza nadwozia, liczne zarysowania powłoki lakierowej nadwozia.</i>		
Szczególny charakter eksploatacji	-8,0	-3 369
<i>Negatywny wpływ na wartość rynkową może mieć używanie pojazdu w nietypowych warunkach, jak też w nietypowy sposób, np.: do nauki jazdy, do jazd sportowych i testowych, samochodu osobowego do celów zarobkowych, częsta jazda z przyczepą przez samochód osobowy lub terenowy, itp. Wielkość tej korekty szacuje się w zależności od intensywności i okresu eksploatacji pojazdu w szczególny sposób. W pojeździe stwierdzono: wykorzystywanie pojazdu do jazd w terenach leśnych.</i>		
Konieczne naprawy pojazdu	-12,5	-5 256
<i>Konieczność wykonania naprawy wycenianego pojazdu jest podstawą do obniżenia jego wartości w stosunku do wartości pojazdu sprawnego. O wielkości korekty decyduje koszt naprawy przywracającej pojazd do stanu technicznego odpowiedniego do okresu użytkowania pojazdu, jego przebiegu i ogólnego stanu technicznego. W pojeździe stwierdzono - zderzak przedni, rlelingi dachowe, drzwi przednie lewe z przeznaczeniem do naprawy blacharsko-lakierniczej. Pozostały elementy nadwozia do polerowania.</i>		



Wartość rynkowa brutto wyżej zidentyfikowanego pojazdu, określona na dzień wykonania opinii wynosi:

31400 PLN

(słownie: trzydzieści jeden tysięcy czterysta złotych)

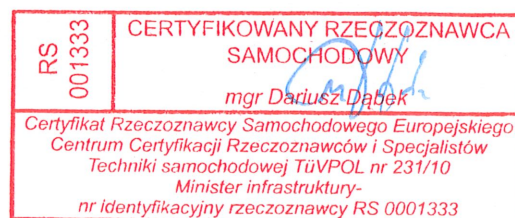
w tym VAT (23,0%) 5871,54 PLN

Wartość określono na podstawie:

- notowań wartości rynkowych z katalogu 'Pojazdy Samochodowe - Wartości Rynkowe VI-2024 ' zaakceptowanych przez wykonawcę opinii,
- korekt mających wpływ na wartość pojazdu

KLAUZULE I ZASTRZEŻENIA

1. Za niniejsze opracowanie odpowiedzialność ponosi rzeczoznawca.
2. Wydając niniejszą opinię/ocenę/ekspertyzę rzeczoznawca zastrzega sobie, że nie bierze odpowiedzialności za ukryte wady i uszkodzenia części oraz wady montażu pojazdu.
3. Rzeczoznawca nie ponosi odpowiedzialności za treść opinii opartą na informacjach co do których został prowadzony w błąd przez zleceniodawcę, lub które zostały oparte na dowodach zakwestionowanych przez uprawnione organa państwowe.
4. Niniejsze opracowanie nie może być wykorzystane do żadnego innego celu niż określony w treści opinii i nie może być publikowane w całości lub w części w jakimkolwiek dokumencie bez zgody wykonawcy i bez uzgodnienia z nim formy i treści takiej publikacji.
5. Bez zgody autora opinii zabrania się jej powielania oraz okazywania osobom postronnym.
6. W trakcie oględzin nie badano oryginalności numeru identyfikacyjnego VIN, nie badano tytułu użytkownika ani tytułu własności badanego pojazdu lub elementów, w tym ewentualnego istnienia ograniczonych praw rzeczowych.



DOKUMENTACJA FOTOGRAFICZNA

do opinii nr: 002/06/2024/01

z dnia: 2024/06/03

DANE IDENTYFIKACYJNE POJAZDU

Dane: [T] VI-2024

Marka: KIA

Rok produkcji: 2011

Model: Sportage 2.0 MR`10 E5

Wersja: S 4WD Aut.

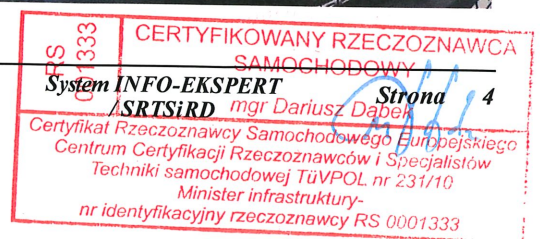
Nr rejestracyjny: RPZ 02930

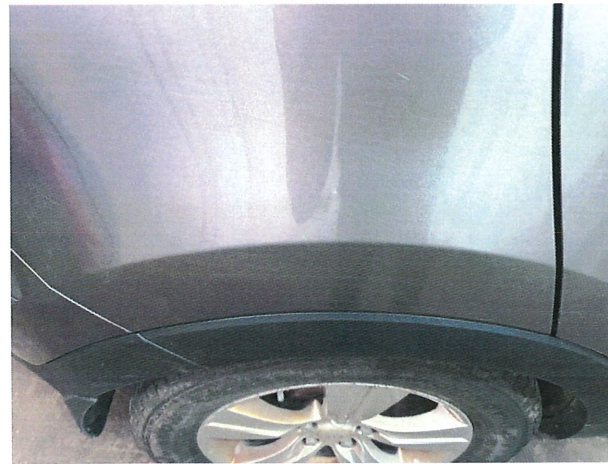
Rodzaj pojazdu: Samochód terenowy



3.225

19162 Dariusz Dąbek
19308 Dariusz Dąbek





3.225

19162 Dariusz Dąbek
19308 Dariusz Dąbek

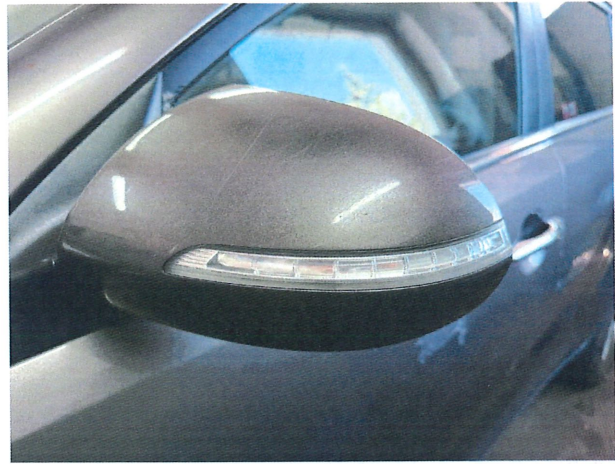
RS 001333
CERTYFIKOWANY RZECZOZNAWCA SAMOCHODOWY
 System **INFO-EKSPERT** / **RSiRD**
 Centrum Certyfikacji Rzeczoznawców i Specjalistów
 Techniki samochodowej TüVPOL nr 231/10
 Minister infrastruktury-
 nr identyfikacyjny rzeczoznawcy RS 0001333



3.225

19162 Dariusz Dąbek
19308 Dariusz Dąbek

RS 001333
CERTYFIKOWANY RZECZOZNAWCA
SAMOCHOĐOWY
 mgr Dariusz Dąbek
 System **INFO-EKSPERT** Samochodowego Europejskiego
 Centrum Oceny Rzeczoznawców Samochodowych
 Techniki Samochodowej TUVPO nr 231/10
 Minister Infrastruktury
 nr identyfikacyjny rzeczoznawcy RS 0001333



3.225

19162 Dariusz Dąbek
19308 Dariusz Dąbek

RS 001333	CERTYFIKOWANY RZECZOZNAWCA SAMOCHODOWY
	mgr Dariusz Dąbek

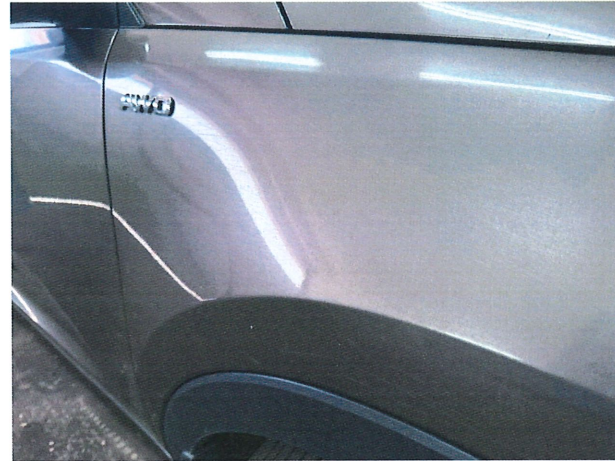
System INFO-EKSPERT
Certyfikacja Rzeczoznawców i Specjalistów
Techniki Samochodowej TÜV POL nr 231/10
Minister Infrastruktury-
nr identyfikacyjny rzeczoznawcy RS 0001333



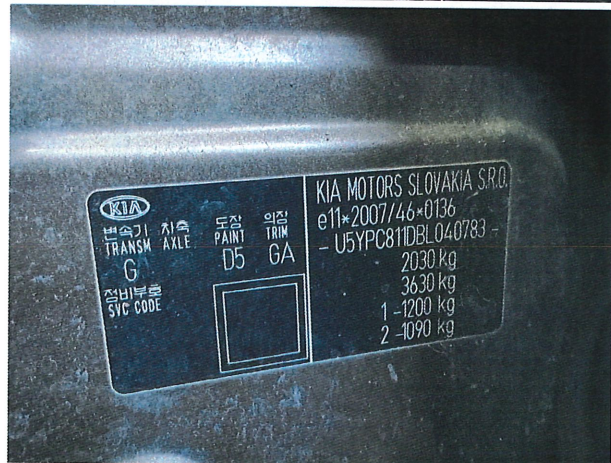
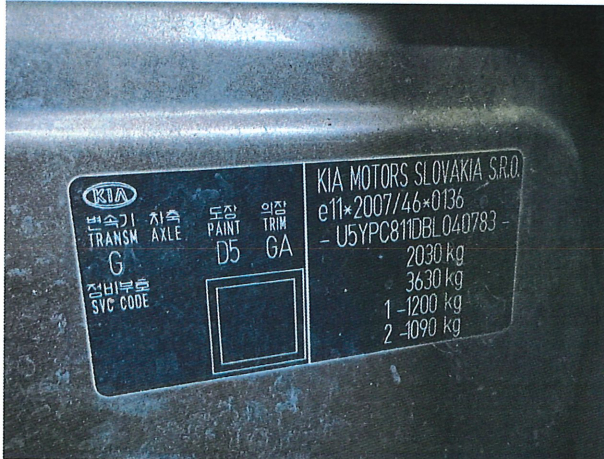
3.225

19162 Dariusz Dąbek
19308 Dariusz Dąbek

RS 001333
CERTYFIKOWANY RZECZOZNAWCA SAMOCHODOWY
 System INFO-EKSPERT / SRTSIRD
 mgr Dariusz Dąbek
 Certyfikat Rzeczoznawcy Samochodowego Europejskiego Centrum Certyfikacji Rzeczoznawców i Specjalistów Techniki samochodowej TÜVPOL nr 231/10
 Minister infrastruktury- nr identyfikacyjny rzeczoznawcy RS 0001333



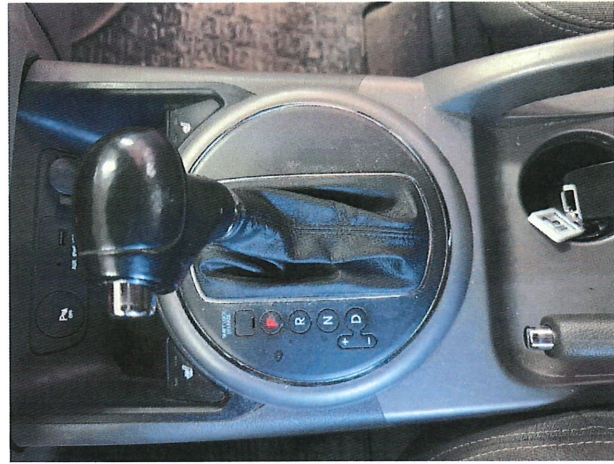
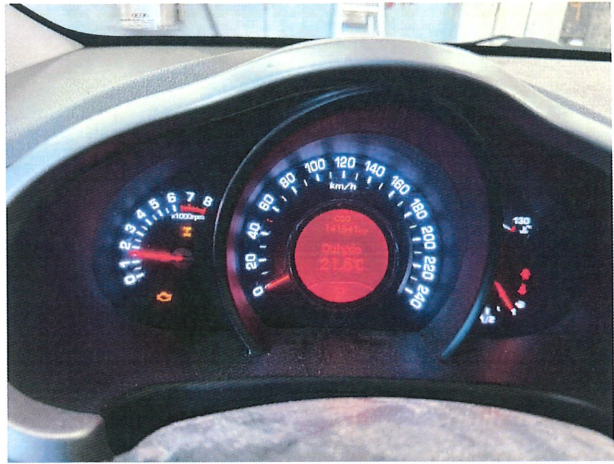
RS 001333
CERTYFIKOWANY RZECZOZNAWCA
SAMOCHODOWY
mgr Dariusz Dąbek
System INFO-EKSPERT
Centrum Certyfikacji Rzeczoznawców i Specjalistów
Techniki samochodowej UVPOL nr 231/10
Minister Infrastruktury
nr identyfikacyjny rzeczoznawcy RS 0001333



3.225

19162 Dariusz Dąbek
19308 Dariusz Dąbek

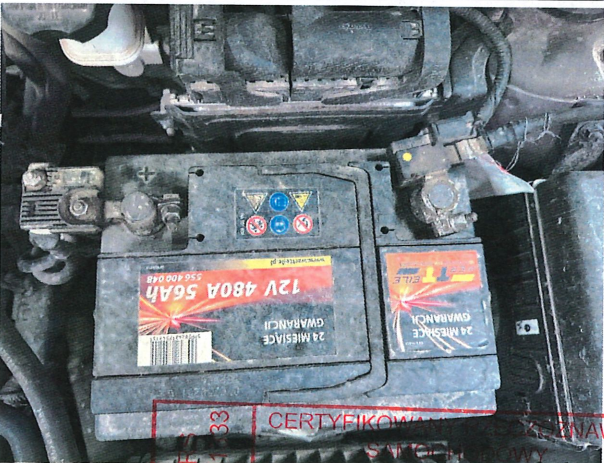
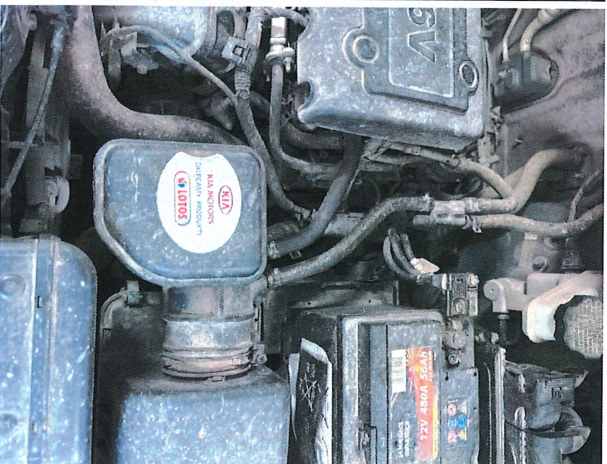
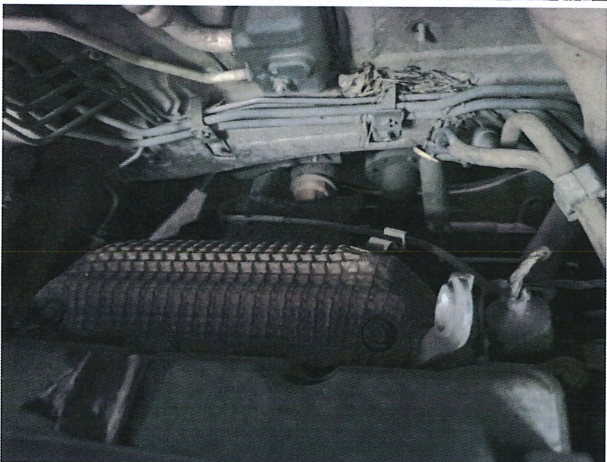
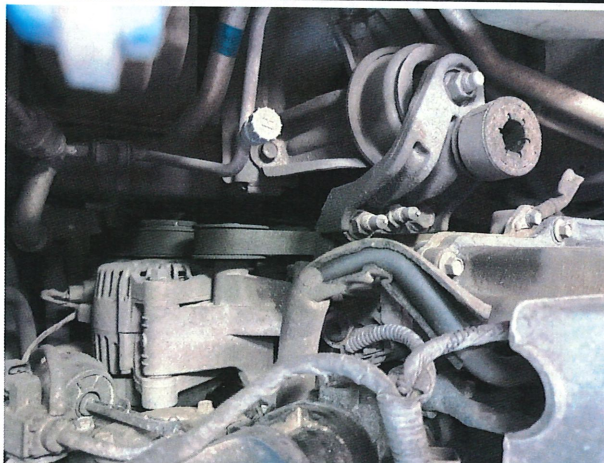
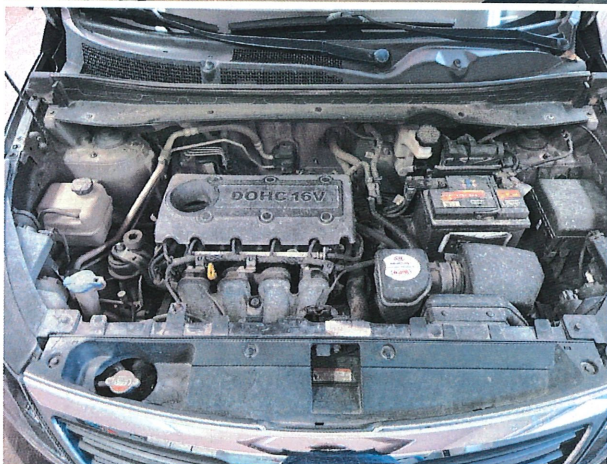
mgr Dariusz Dąbek
 Certyfikat Rzeczoznawcy Samochodowego Europejskiego
 Systemu INFO-EKSPERT
 Technologicznej TüV POL nr 23/10
 Minister Infrastruktury
 nr identyfikacyjny Rzeczoznawcy RS 0001333



3.225

19162 Dariusz Dąbek
19308 Dariusz Dąbek

RS 001333
 CERTYFIKOWANY RZECZOZNAWCA
 SAMOCHODOWY
 mgr Dariusz Dąbek
 System INFO-EKSPERT
 Centrum Certyfikacji i Szkolenia Specjalistów
 Techniki Samochodowej TuVPOŁ nr 231/10
 Minister Infrastruktury
 nr identyfikacyjny rzeczoznawcy RS 0001333



3.225

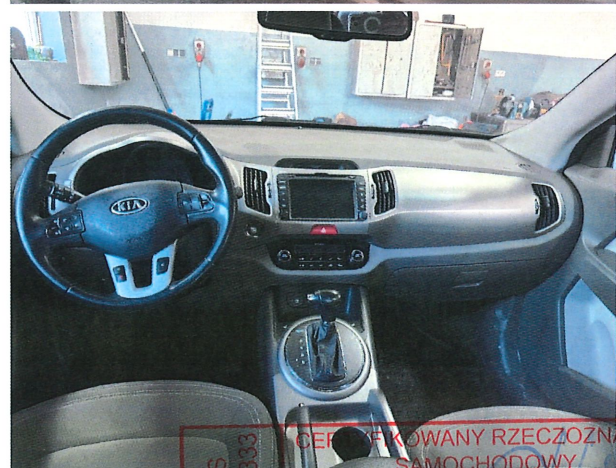
19162 Dariusz Dąbek
19308 Dariusz Dąbek

002/06/2024/01

CERTYFIKOWANA PRACOWNIA
SPECJALISTY

mgr Dariusz Dąbek

Certyfikacja Systemu INFO-EKSPERT
Centrum Certyfikacji Specjalistów i Specjalistów
Techniki samochodowej TÜV POL nr 231/16
Minister infrastruktury
nr identyfikacyjny rzeczoznawcy RS 0001333



3.225

19162 Dariusz Dąbek
19308 Dariusz Dąbek

RS 001333
CERTYFIKOWANY RZECZOZNAWCA SAMOCHODOWY
 mgr Dariusz Dąbek
System INFO-EKSPERT
 Centrum Rzeczoznawstwa Samochodowego i Specjalistów
 Techniki samochodowej TüVPOL nr 231/10
 Minister infrastruktury-
 nr identyfikacyjny rzeczoznawcy RS 0001333



RS 001333
CERTYFIKOWANY RZECZOZNAWCA
SAMOCHODOWY
D. Dąbek
mgr Dariusz Dąbek
Certyfikat Rzeczoznawcy Samochodowego Europejskiego
Centrum Certyfikacji Rzeczoznawców i Specjalistów
Techniki samochodowej TÜV POL nr 231/10
Minister infrastruktury-
nr identyfikacyjny rzeczoznawcy RS 0001333
System INFO-EKSPERT /SRTSiRD