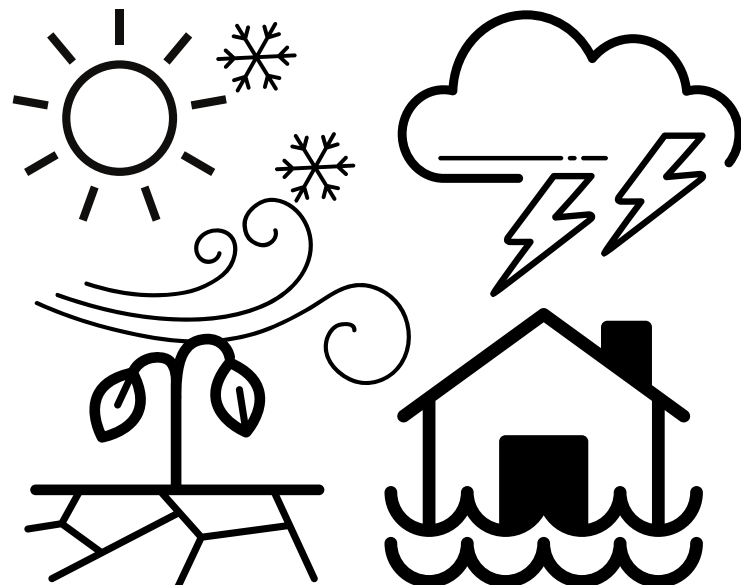
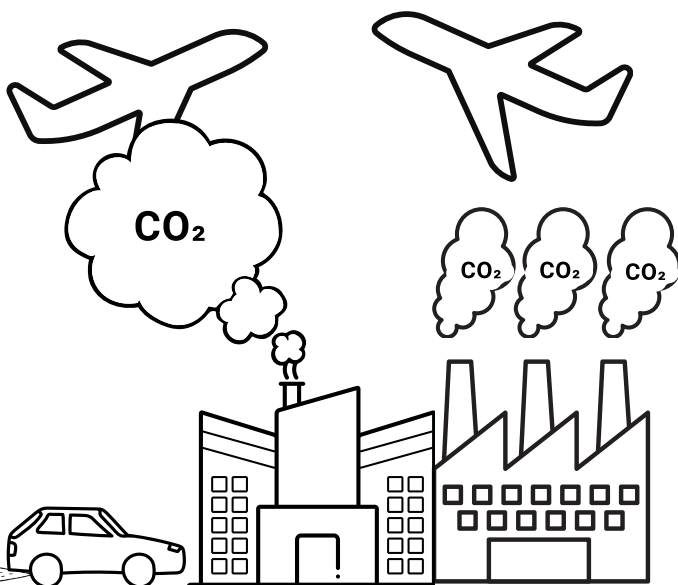
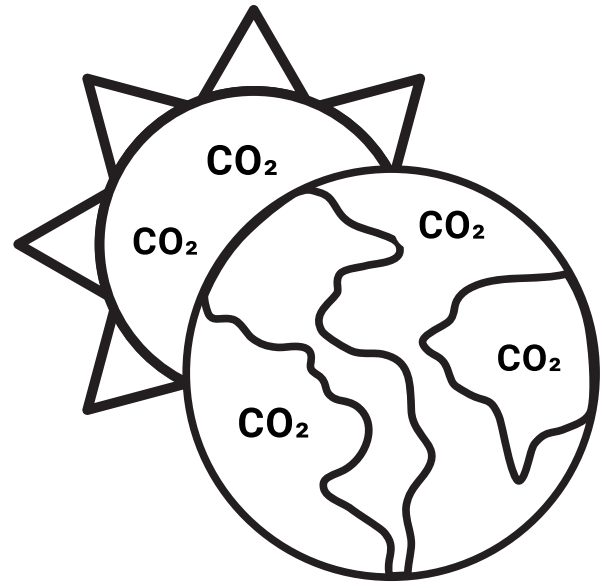
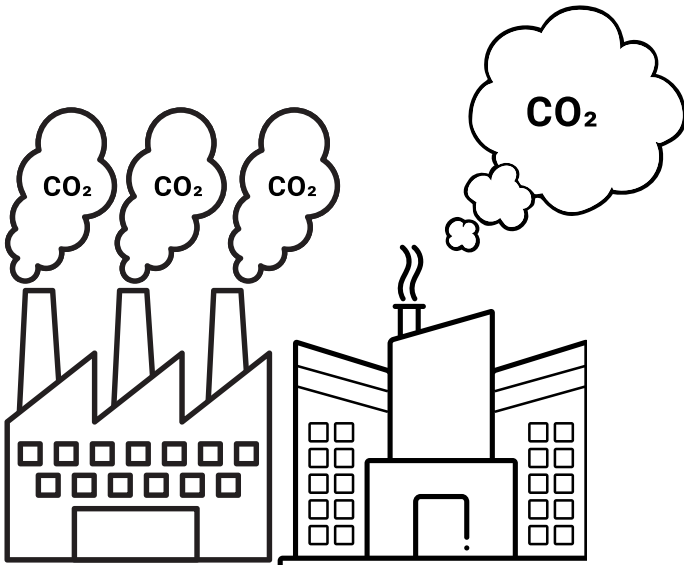
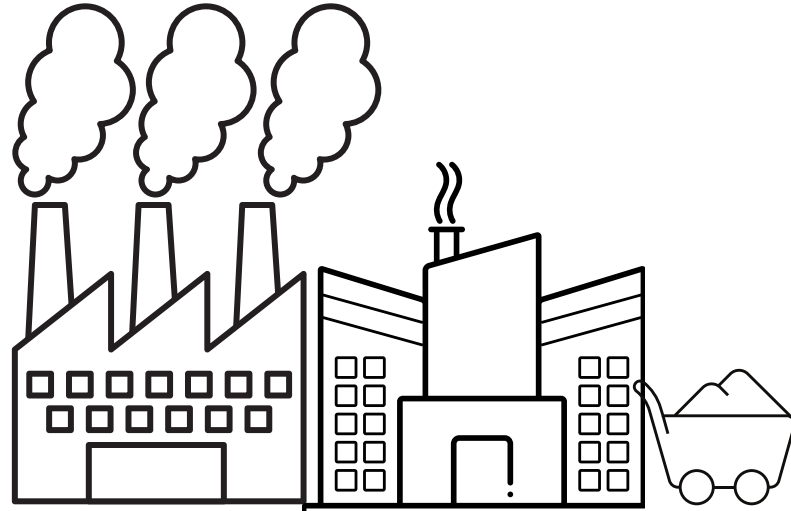


GAZY CIEPLARNIANE I

ZMIANY KLIMATU



KONSEKWENCJE

ZMIAN KLIMATU

HISTORIA

SKUTKI DLA LUDZI I ŚRODOWISKA

1

2

3

MITYGACJA I ADAPTACJA DO ZMIAN KLIMATU

Przyporządkuj właściwe działania do odpowiednich określeń

MITYGACJA



rozwój elektromobilności

oszczędzanie wody

ograniczanie powstawania odpadów
oraz prawidłowa ich segregacja

rozwój systemów ciepłowniczych

tworzenie
zielonych dachów na budynkach

uprawianie
w ogrodzie rodzimych gatunków
roślin

realizacja programów zwiększenia
lesistości

wprowadzenie upraw roślin
ciepłolubnych i odpornych na suszę

wybieranie przyjaznych dla środowiska
źródeł transportu
(rower, komunikacja miejska)

wymiana źródeł ciepła na bardziej
przyjazne środowisku

rozwój
usług zdrowotnych

poprawa efektywności energetycznej

ADAPTACJA



MITYGACJA I ADAPTACJA

DO ZMIAN KLIMATU



MITYGACJA I ADAPTACJA

DO ZMIAN KLIMATU

MITYGACJA

budowa jednolitego
ryнку energii

międzynarodowe
programy finansowe
działań na rzecz
klimatu

realizacja pakietu
energetyczno
-klimatycznego

kary finansowe za
nieosiągnięcie celów
w zakresie ochrony
klimatu

ADAPTACJA

promocja
ubezpieczeń
od skutków klęsk
żywiolowych

promocja
zrównoważonego
rozwoju

wspieranie sektorów
podatnych na
zagrożenia

rozbudowa
platformy
przystosowania się
do zmian klimatu



MITYGACJA I ADAPTACJA

DO ZMIAN KLIMATU



MITYGACJA I ADAPTACJA

DO ZMIAN KLIMATU

MITYGACJA

ograniczanie
powstawania
odpadów, recykling

wybieranie przyjaznych
dla środowiska
źródeł transportu

ograniczenie
spożywania produktów
pochodzenia
zwierzęcego

używanie źródeł
energii innych niż
paliwa kopalne

ADAPTACJA

nawadnianie
organizmu podczas
upałów

uprawianie
w ogrodzie rodzimych
gatunków roślin

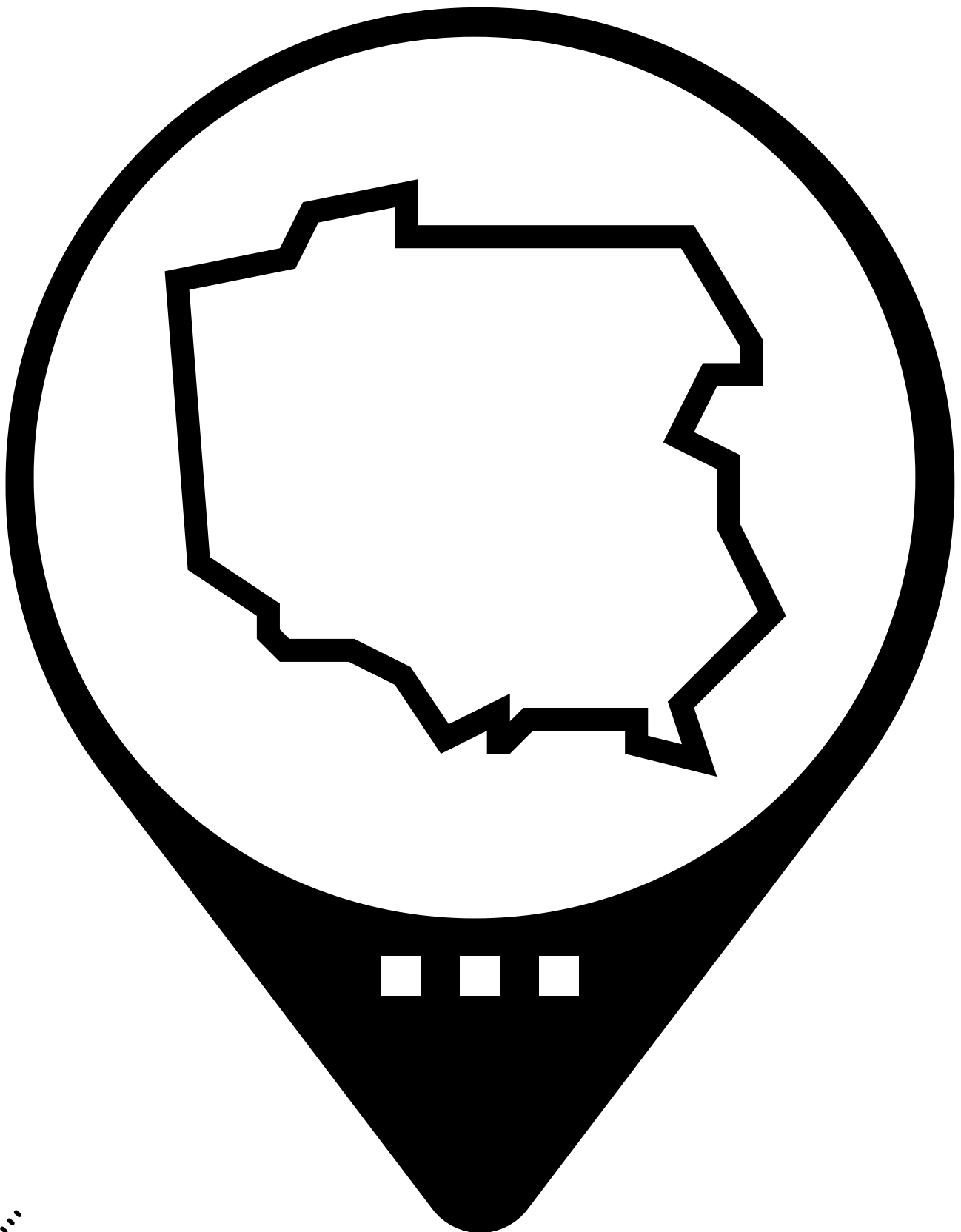
wykorzystywanie
wody deszczowej
do podlewania

zakładanie domków
dla owadów



MITYGACJA I ADAPTACJA

DO ZMIAN KLIMATU



MITYGACJA I ADAPTACJA

DO ZMIAN KLIMATU

MITYGACJA

ADAPTACJA

rozwój
elektromobilności

edukacja
społeczeństwa
w zakresie zmian
klimatu

rozwój odnawialnych
źródeł energii

realizacja krajowego
programu zwiększania
lesistości

rozbudowa sieci
energii elektrycznej

realizacja działań
związanych z
zarządzaniem ryzykiem
powodziowym

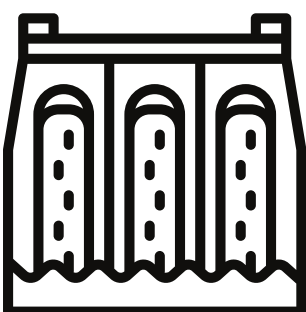
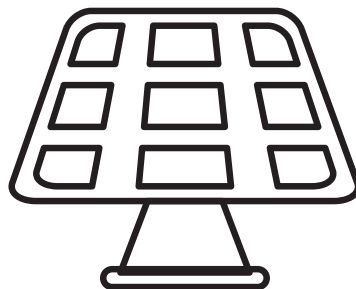
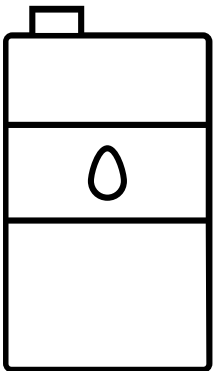
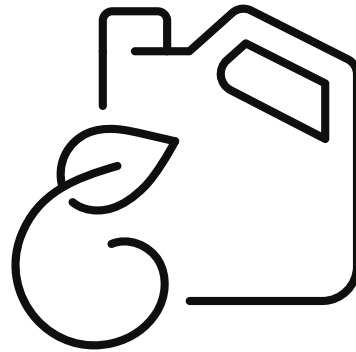
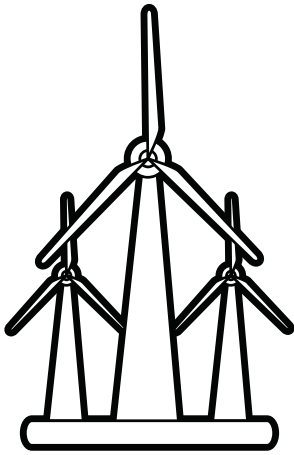
wdrożenie skutecznej
polityki zapobiegania
zmianom klimatu

opracowanie systemu
ochrony przed klęskami
żywiolowymi



ODNAWIALNE I NIEODNAWIALNE ŹRÓDŁA ENERGII

Zaznacz kolorem zielonym odnawialne źródła energii,
a czerwonym nieodnawialne.



CO ZROBISZ DLA**OCHRONY KLIMATU?**

Zaplanuj po trzy działania mitygacyjne i adaptacyjne, które Twoja rodzina może wykonać w celu ochrony klimatu.

ADAPTACJA**MITYGACJA**



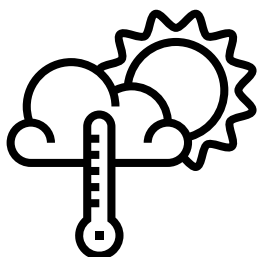
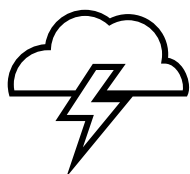
PRZYJACIELEM KLIMATU?

Rozwiąż test, a przekonasz się, że jesteś przyjacielem klimatu!
Tylko jedna odpowiedź jest prawidłowa.

Pytanie 1

Co to jest efekt cieplarniany?

- a) zjawisko wzrostu temperatury na Ziemi na skutek zatrzymywania ciepła w ziemskiej atmosferze przez gazy cieplarniane
- b) pojawianie się lodowców i obniżenie poziomu wód w morzach oraz oceanach
- c) zmniejszenie się poziomu ozonu troposferycznego w atmosferze



Pytanie 2

Jakie są przyczyny nasilenia się efektu cieplarnianego?

- a) zmniejszanie się emisji gazów cieplarnianych do atmosfery, właściwa segregacja odpadów
- b) zwiększanie się emisji gazów cieplarnianych do atmosfery, spalanie paliw kopalnych
- c) wycinanie lasów, oszczędzanie energii elektrycznej i ciepłej

Pytanie 3

Jakie są konsekwencje nasilenia się efektu cieplarnianego?

- a) wyginięcie wielu gatunków roślin, powodzie, częstsze zaćmienia słońca
- b) pojawianie się lodowców, obniżenie temperatury na kuli ziemskiej, susze
- c) podwyższenie temperatury na Ziemi, susze, powodzie, wiatry huraganowe



Pytanie 4

Jakie możesz podjąć działania, aby chronić klimat?

- a) zamiast samochodem jeździć rowerem do szkoły, sadzić rodzime gatunki drzew i krzewów
- b) jak najczęściej podróżować samolotem, kupować wyłącznie produkty jednorazowego użytku
- c) oszczędzać wodę, palić odpady domowe w piecu lub w ogrodzie

Pytanie 5

Jak można zmniejszyć zużycie energii w Twoim domu?

- a) ogrzewać mieszkanie węglem kamiennym, gasić światło w nieużywanych pomieszczeniach
- b) wymienić żarówki na energooszczędne, uszczelnić okna i drzwi
- c) zamontować panele słoneczne, gotować wodę zawsze w pełnym po brzegi czajniku

