



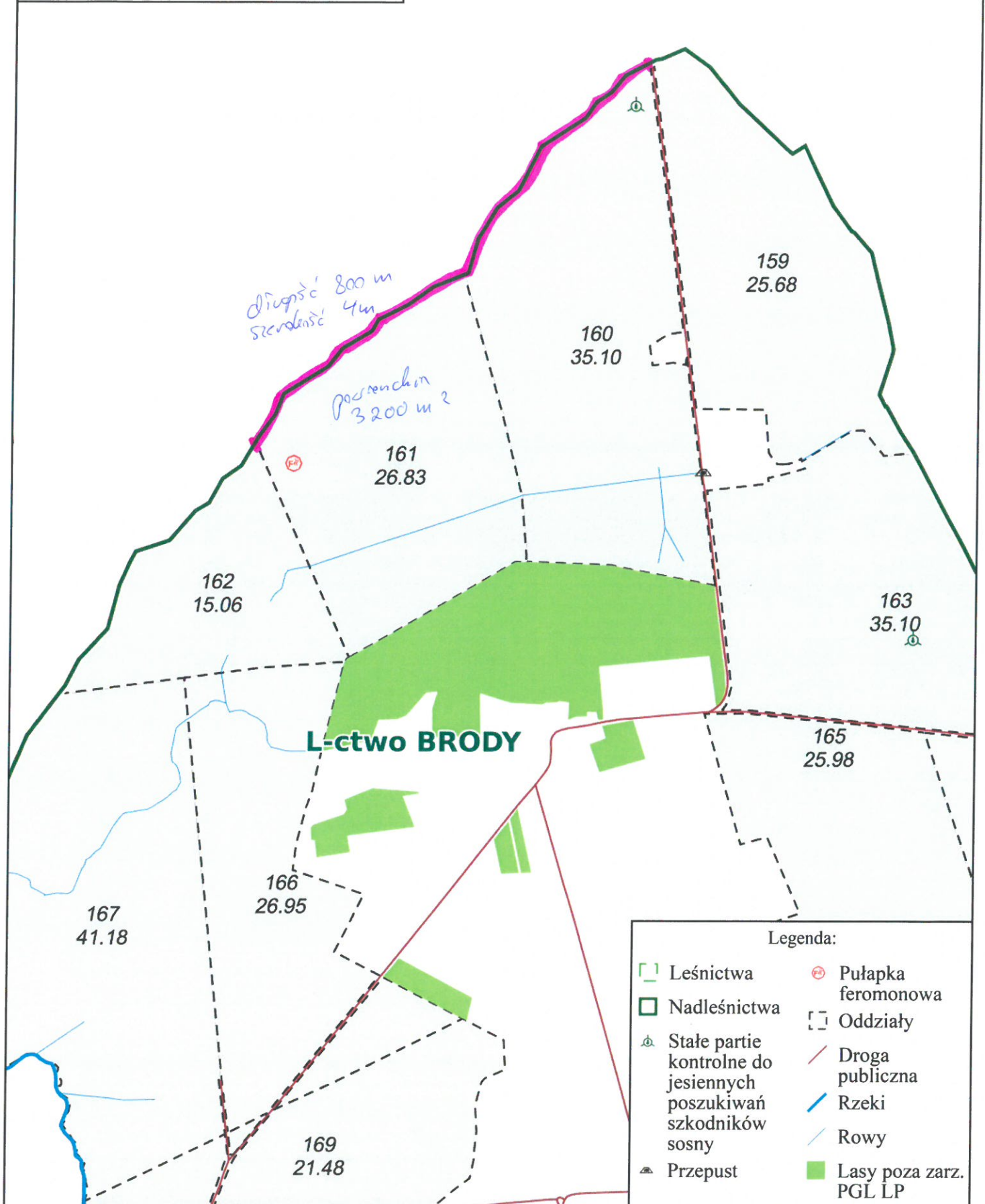
Lokalizacja prac
SA.270.8.2022
Nadleśnictwo Gniezno
Brody
Stan na 06-04-2022



Skala 1:10000
0 50 100 m

droga planowana do równania

*dziuple 800 m
szerokość 4m*
*pojemność
3200 m²*



Legenda:

- | | |
|--|------------------------|
| Leśnictwa | Pułapka feromonowa |
| Nadleśnictwa | Oddziały |
| Stałe partie kontrolne do jesiennych poszukiwań szkodników sosny | Droga publiczna |
| Przepust | Rzeki |
| | Rowy |
| | Lasy poza zarz. PGL LP |



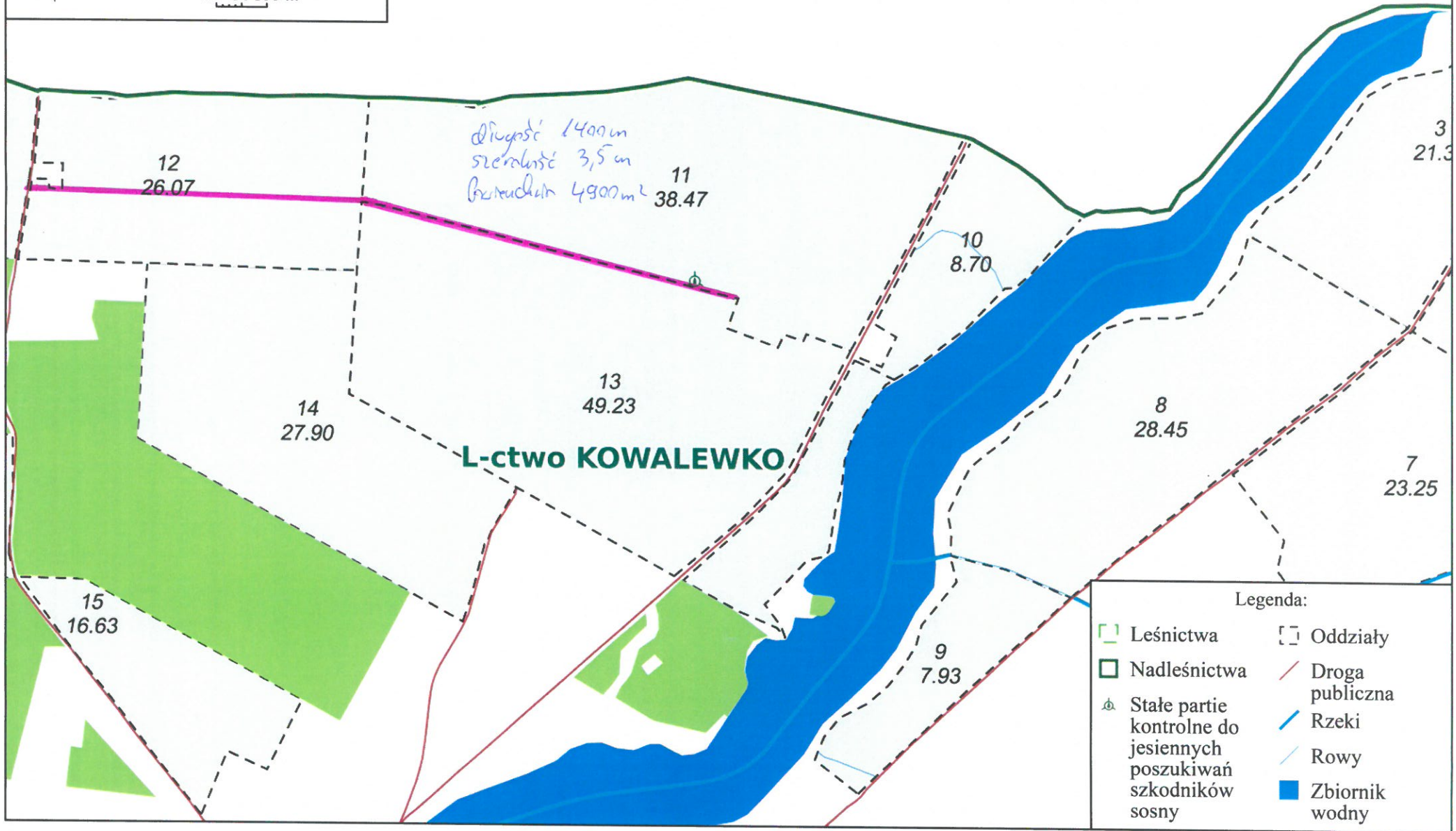
Lokalizacja prac
SA.270.8.2022
Nadleśnictwo Gniezno
Kowalewko
Stan na 06-04-2022



Skala 1:10000
0 50 100 m

*dlugość 1400m
szerokość 3,5m
pole powierzchni 4900m²*

L-ctwo KOWALEWKO



Legenda:

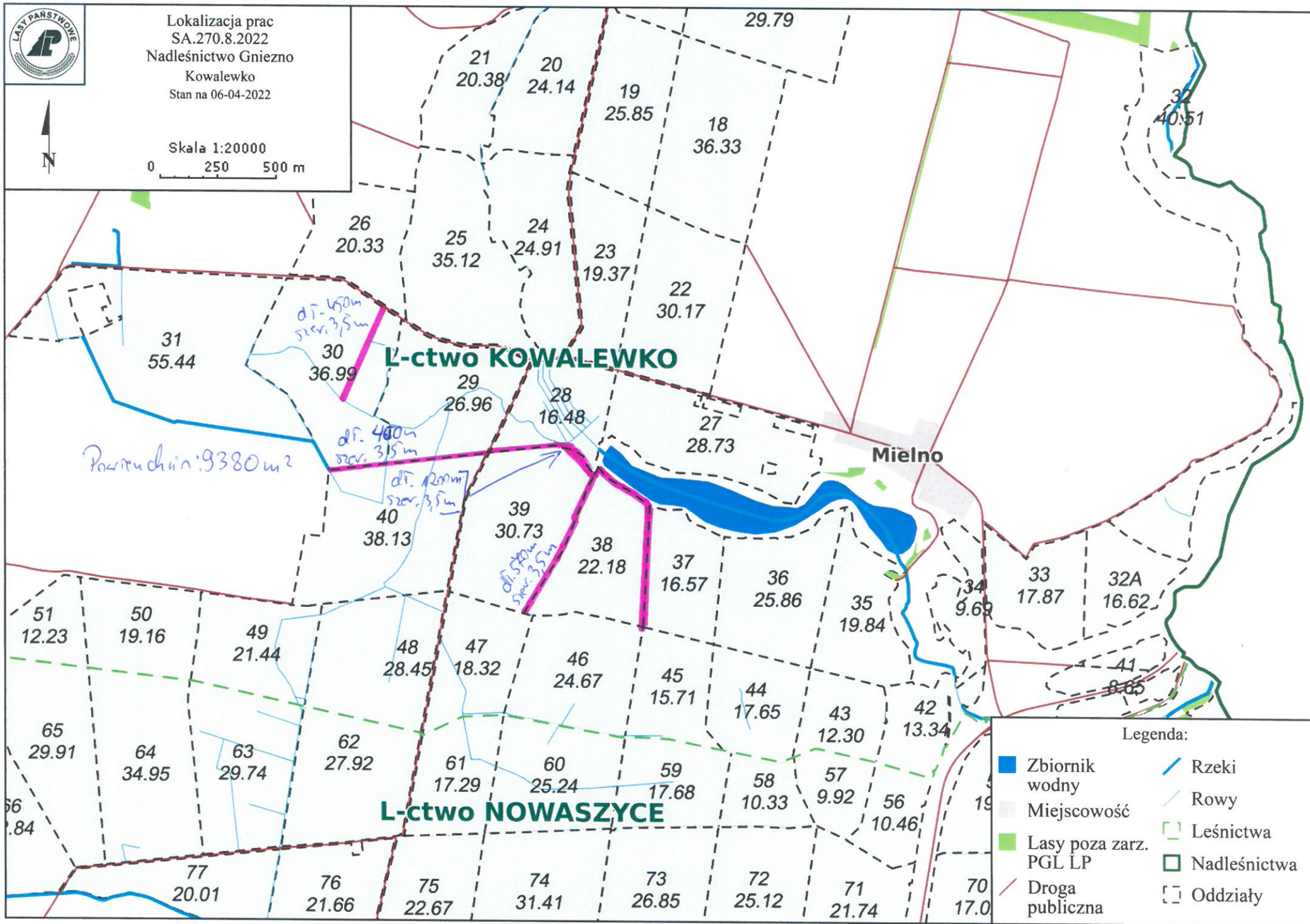
- Leśnictwa
- Nadleśnictwa
- Stale partie kontrolne do jesiennych poszukiwań szkodników sosny
- Oddziały
- Droga publiczna
- Rzeki
- Rowy
- Zbiornik wodny



Lokalizacja prac
SA.270.8.2022
Nadleśnictwo Gniezno
Kowalewko
Stan na 06-04-2022



Skala 1:20000
0 250 500 m



- Legenda:
- Zbiornik wodny
 - Miejscowość
 - Lasy poza zarz. PGL LP
 - Droga publiczna
 - Rzeki
 - Rowy
 - Leśnictwa
 - Nadleśnictwa
 - Oddziały



SA.270.8.2022
Nadleśnictwo Gniezno
Nowaszyce
Stan na 06-04-2022



Skala 1:15000
0 100 200 m

Popowo

L-ctwo KOWALEWKO

Porządek: 4400m²

*dł. 960m
szer. 3,5m*

*dł. 260m
szer. 4m*

L-ctwo NOWASZYCE

Legenda:

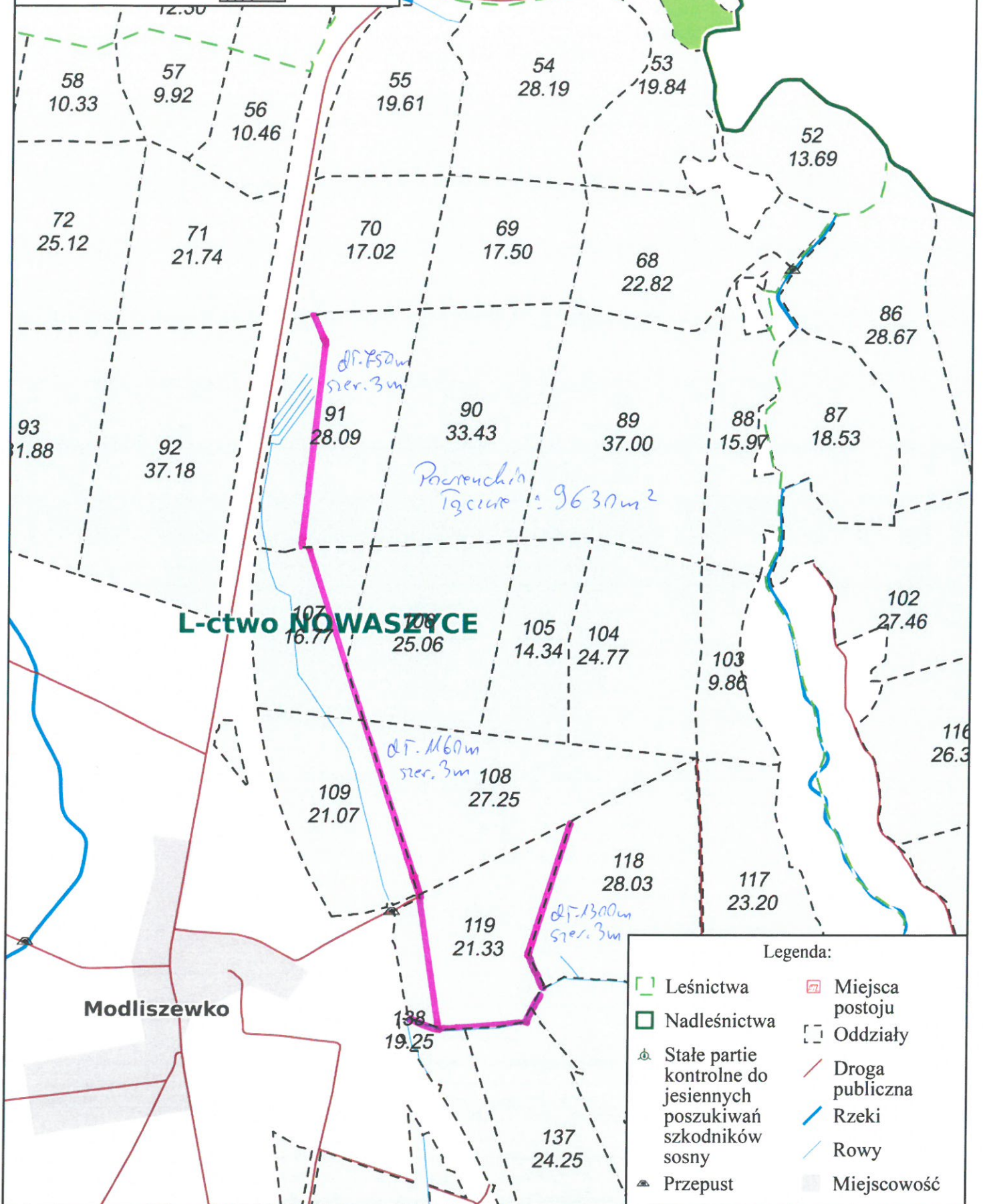
- | | |
|----------------|------------------------|
| Leśnictwa | Miejscowość |
| Nadleśnictwa | Lasy poza zarz. PGL LP |
| Przepust | Droga publiczna |
| Oddziały | Rzeki |
| Zbiornik wodny | Rowy |



Lokalizacja prac
SA.270.8.2022
Nadleśnictwo Gniezno
Nowaszyce
Stan na 06-04-2022



Skala 1:15000
0 100 200 m



Legenda:

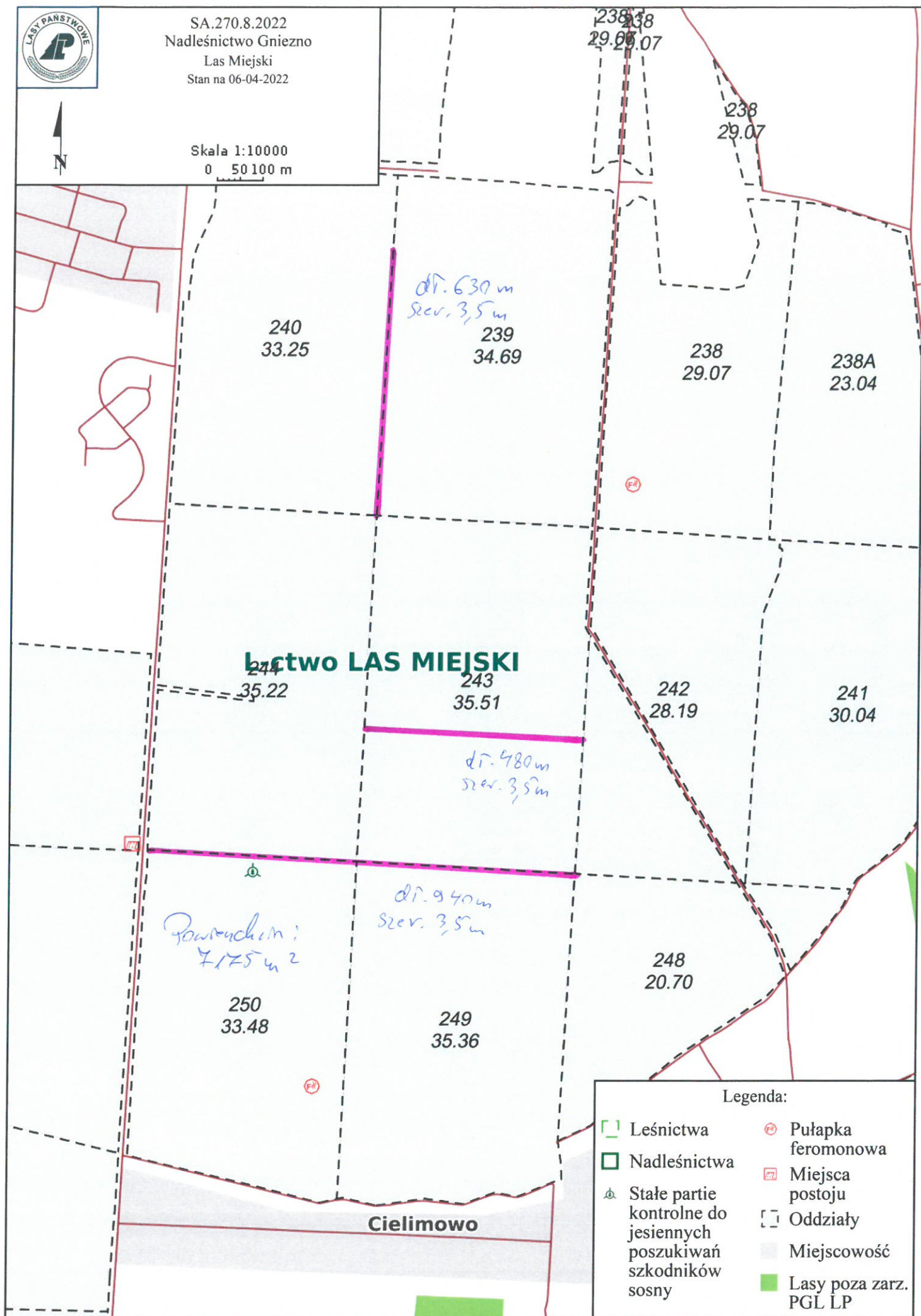
- | | |
|--|-----------------|
| Leśnictwa | Miejsca postoj |
| Nadleśnictwa | Oddziały |
| Stałe partie kontrolne do jesiennych poszukiwań szkodników sosny | Droga publiczna |
| Przepust | Rzeki |
| | Rowy |
| | Miejscowość |



SA.270.8.2022
Nadleśnictwo Gniezno
Las Miejski
Stan na 06-04-2022



Skala 1:10000
0 50 100 m



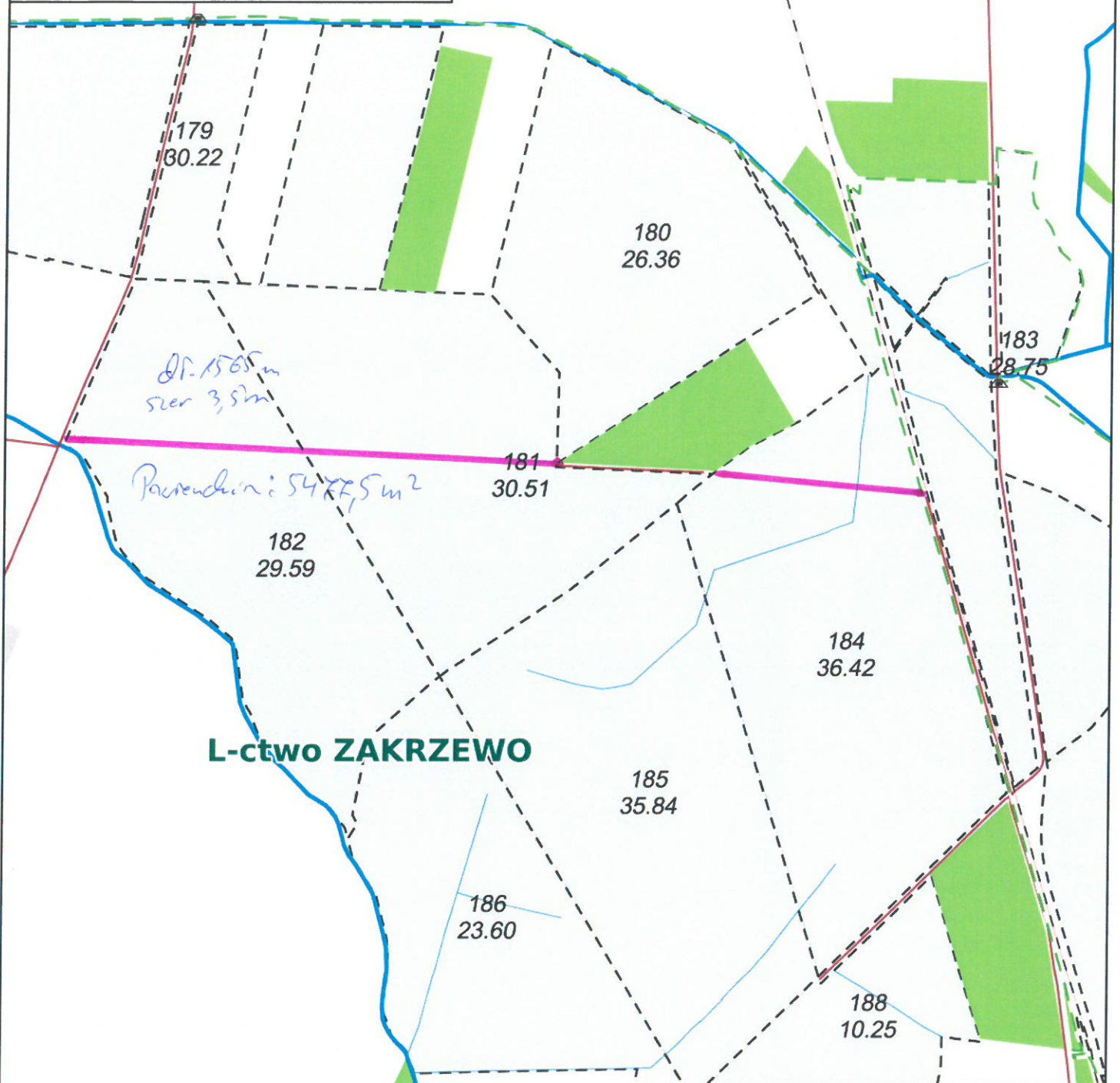


SA.270.8.2022
Nadleśnictwo Gniezno
Zakrzewo
Stan na 06-04-2022



Skala 1:10000
0 50 100 m

o **KOWALEWKO**



L-ctwo ZAKRZEWO

Legenda:

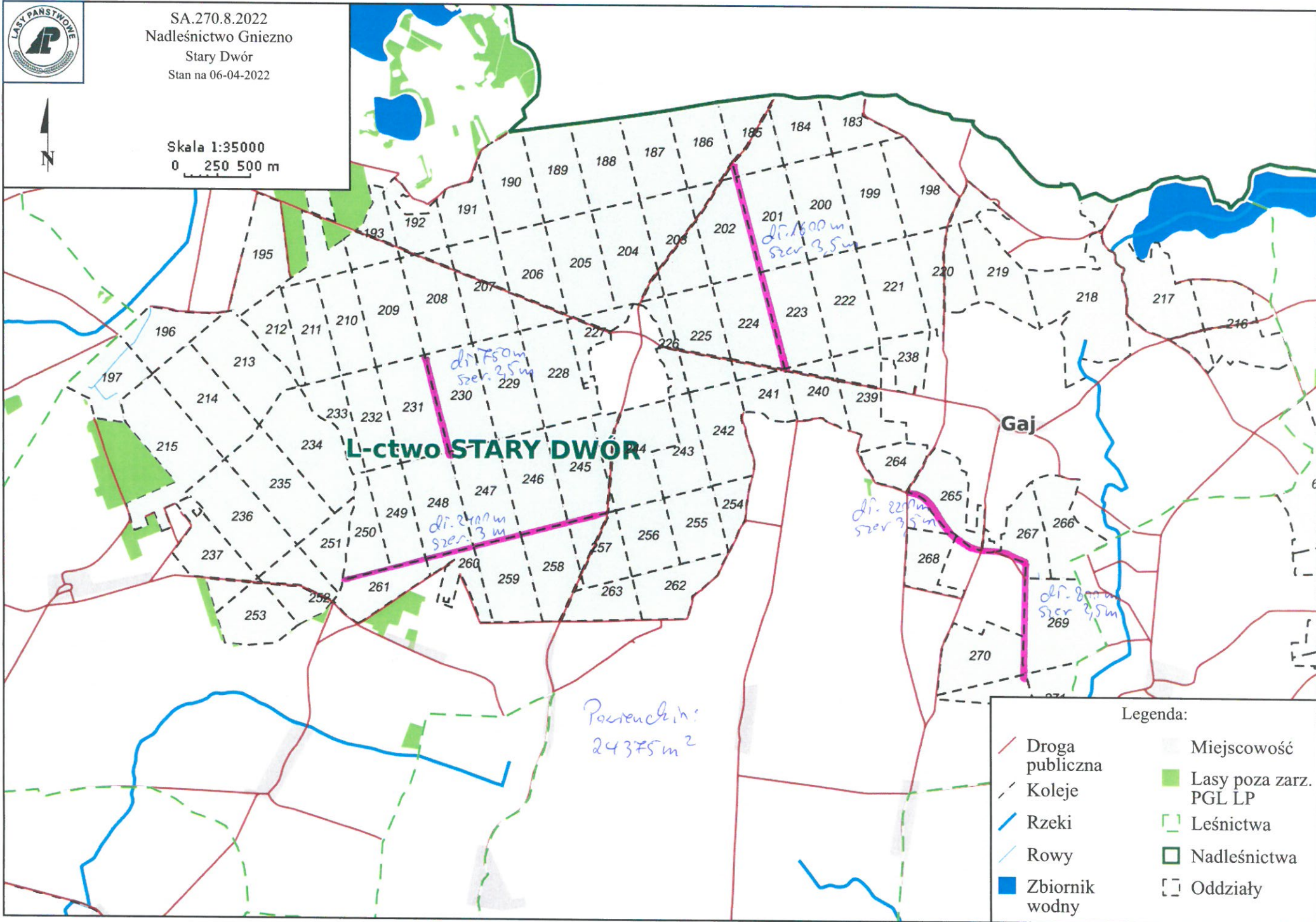
- | | |
|-----------------|------------------------|
| Droga publiczna | Przepust |
| Koleje | Oddziały |
| Rzeki | Miejscowość |
| Rowy | Lasy poza zarz. PGL LP |
| Leśnictwa | |
| Nadleśnictwa | |



SA.270.8.2022
Nadleśnictwo Gniezno
Stary Dwór
Stan na 06-04-2022



Skala 1:35000
0 250 500 m



Legenda:

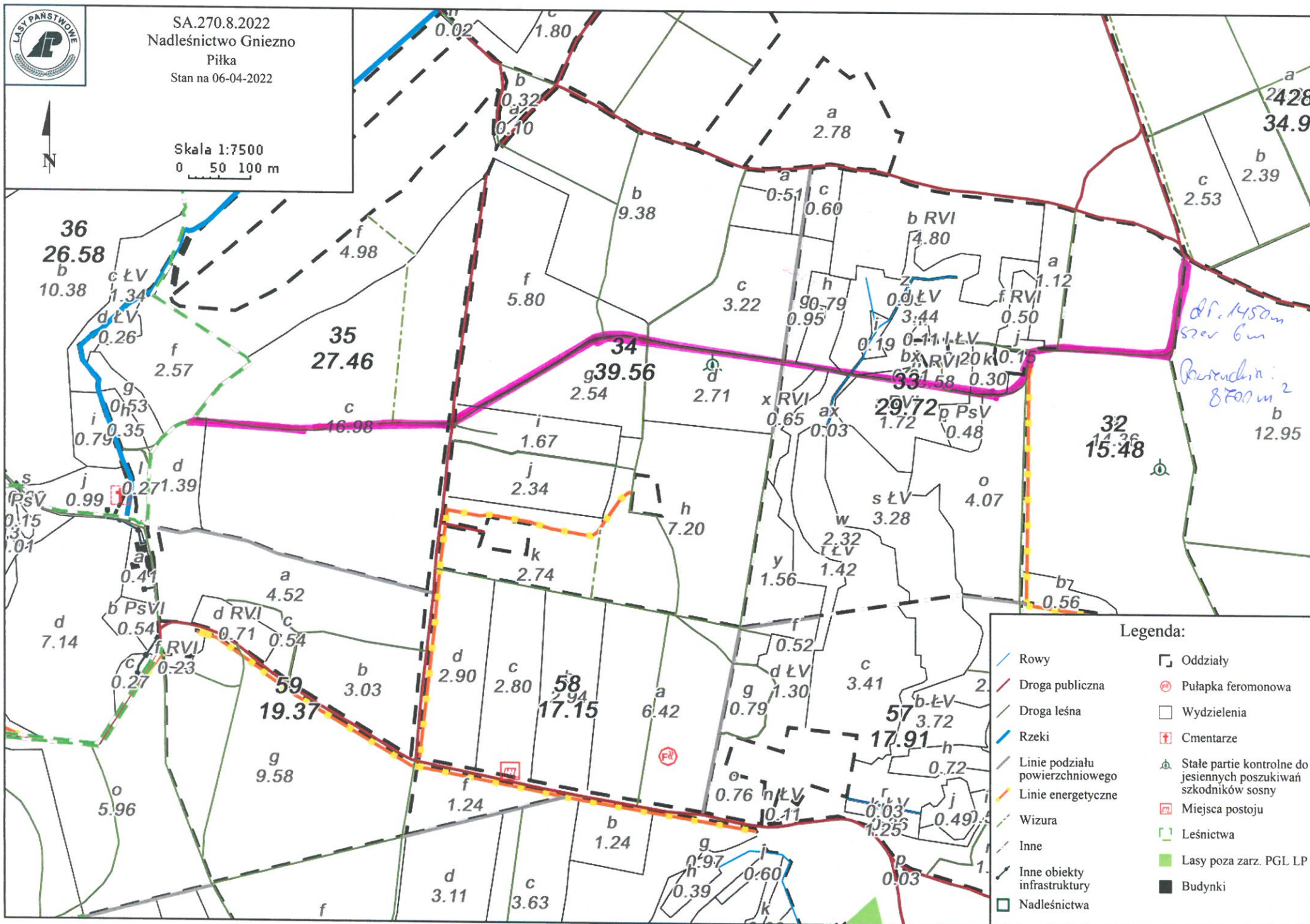
- | | |
|-----------------|------------------------|
| Droga publiczna | Miejscowość |
| Koleje | Lasy poza zarz. PGL LP |
| Rzeki | Leśnictwa |
| Rowy | Nadleśnictwa |
| Zbiornik wodny | Oddziały |



SA.270.8.2022
Nadleśnictwo Gniezno
Piłka
Stan na 06-04-2022



Skala 1:7500
0 50 100 m



Legenda:

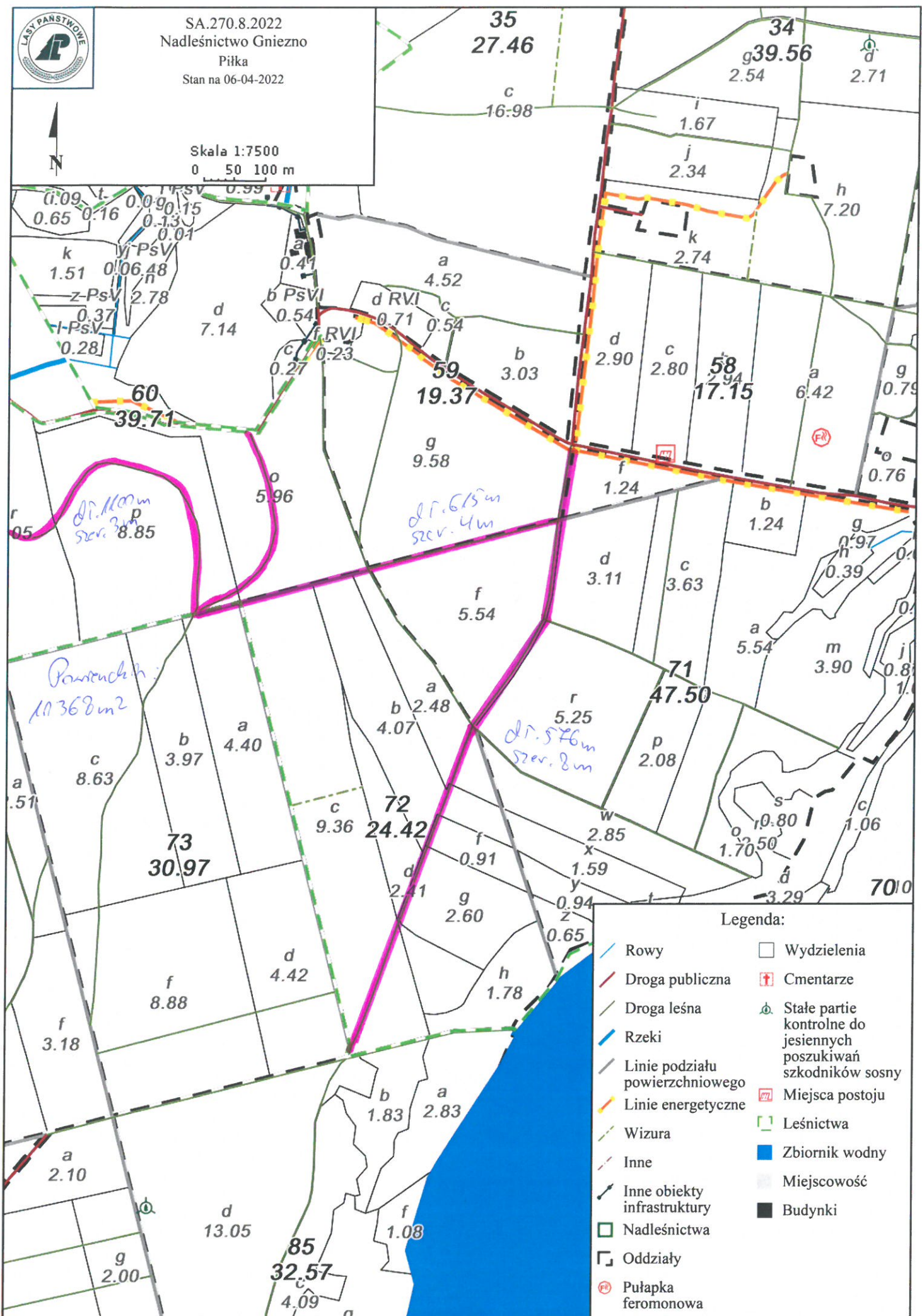
- Rowy
- Droga publiczna
- Droga leśna
- Rzeki
- Linie podziału powierzchniowego
- Linie energetyczne
- Wizura
- Inne
- Inne obiekty infrastruktury
- Nadleśnictwa
- Oddziały
- Pułapka feromonowa
- Wydzielenia
- Cmentarze
- Stale partie kontrolne do jesiennych poszukiwań szkodników sosny
- Miejsca postoju
- Leśnictwa
- Lasy poza zarz. PGL LP
- Budynki



SA.270.8.2022
Nadleśnictwo Gniezno
Piłka
Stan na 06-04-2022



Skala 1:7500
0 50 100 m



Legenda:

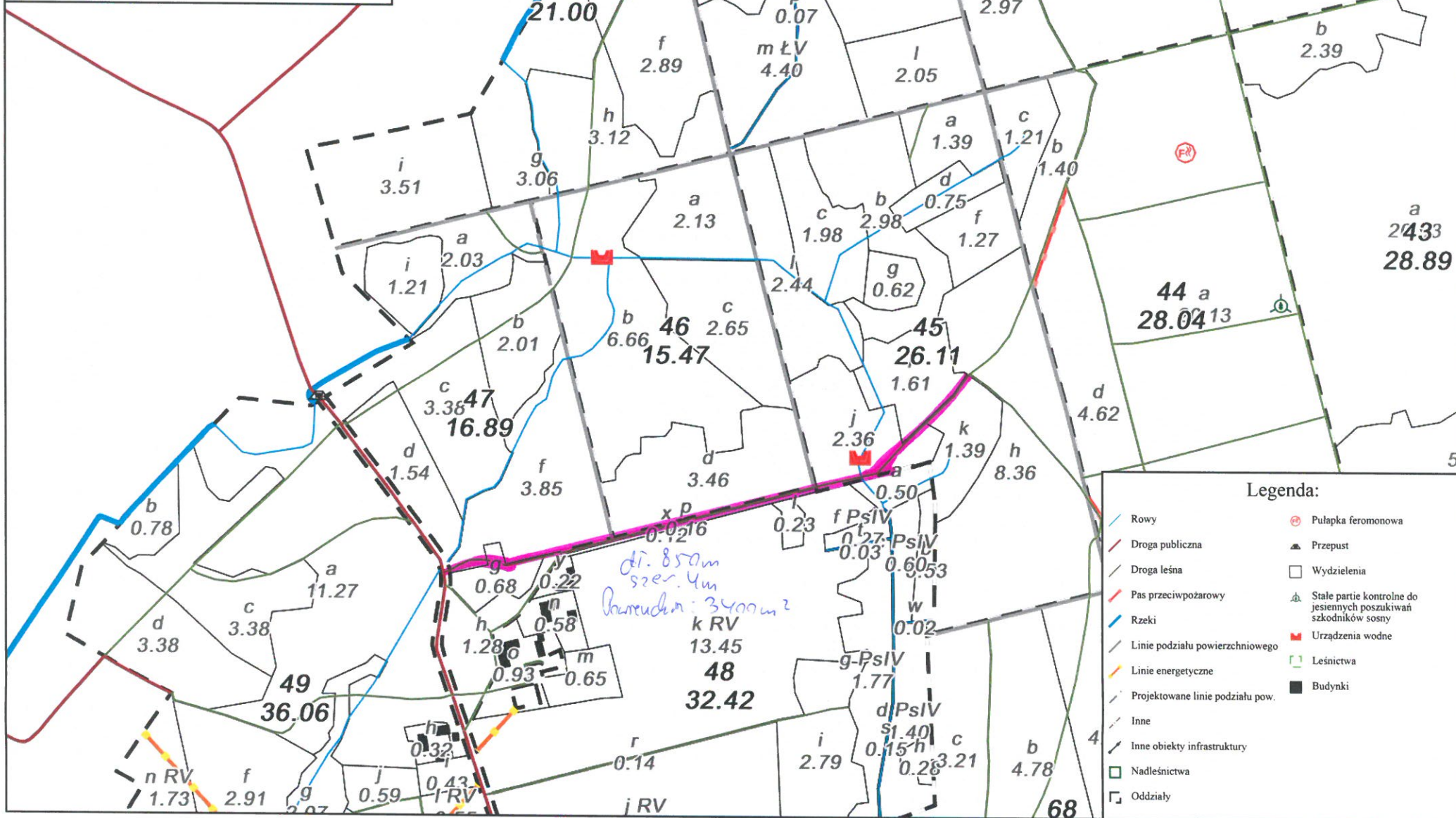
- | | |
|---------------------------------|--|
| Rowy | Wydzielenia |
| Droga publiczna | Cmentarze |
| Droga leśna | Stałe partie kontrolne do jesiennych poszukiwań szkodników sosny |
| Rzeki | Miejsca postoju |
| Linie podziału powierzchniowego | Leśnictwa |
| Linie energetyczne | Zbiornik wodny |
| Wizura | Miejscowość |
| Inne | Budynki |
| Inne obiekty infrastruktury | |
| Nadleśnictwa | |
| Oddziały | |
| Pułapka feromonowa | |



SA.270.8.2022
Nadleśnictwo Gniezno
Skorzęcin
Stan na 06-04-2022



Skala 1:7500
0 50 100 m



Legenda:

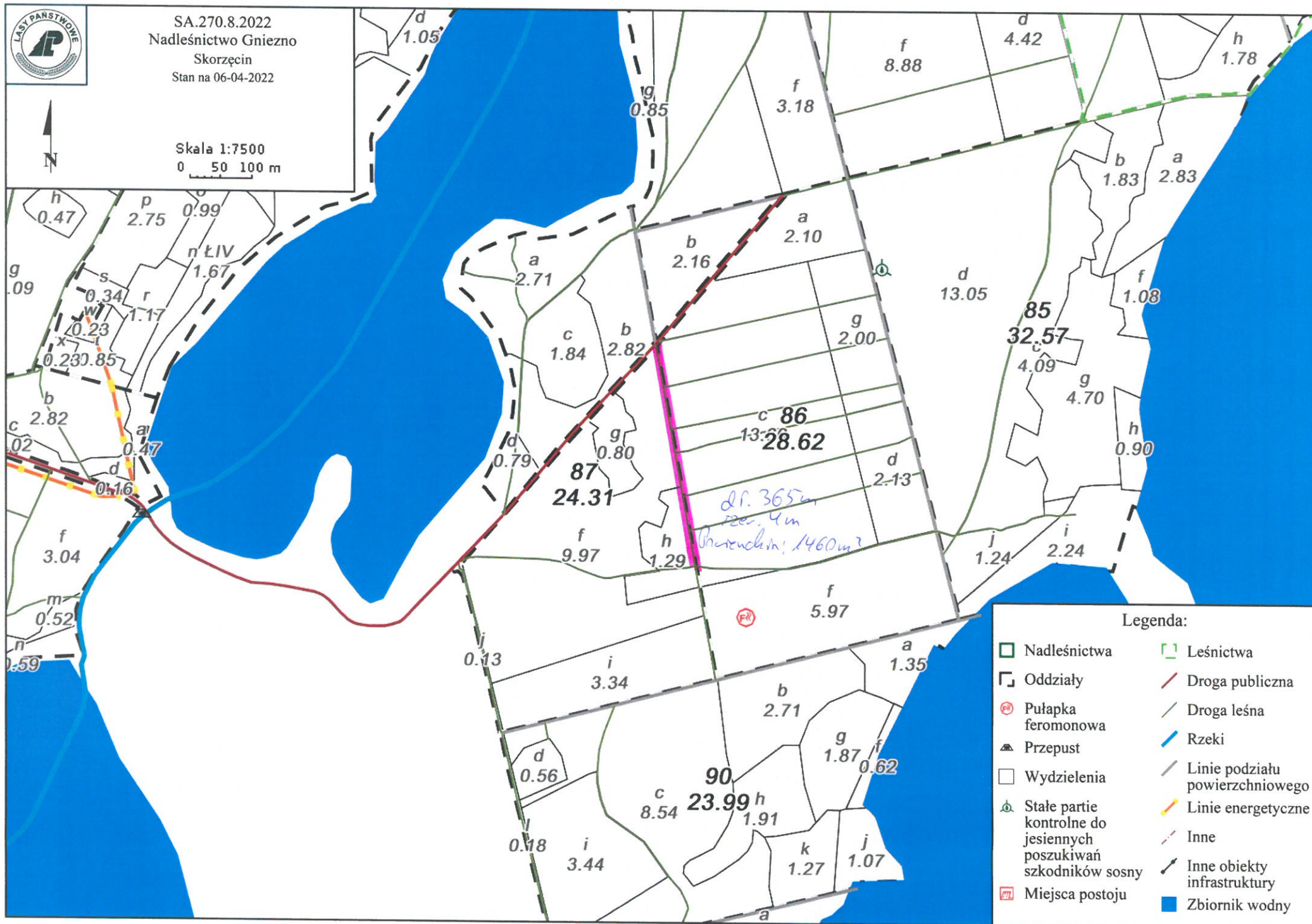
- Rowy
- Droga publiczna
- Droga leśna
- Pas przeciwpożarowy
- Rzeki
- Linie podziału powierzchniowego
- Linie energetyczne
- Projektowane linie podziału pow.
- Inne
- Inne obiekty infrastruktury
- Nadleśnictwa
- Oddziały
- Pułapka feromonowa
- Przepust
- Wydzielenia
- Stale partie kontrolne do jesiennych poszukiwań szkodników sosny
- Urządzenia wodne
- Leśnictwa
- Budynki



SA.270.8.2022
Nadleśnictwo Gniezno
Skorzęcin
Stan na 06-04-2022



Skala 1:7500
0 50 100 m

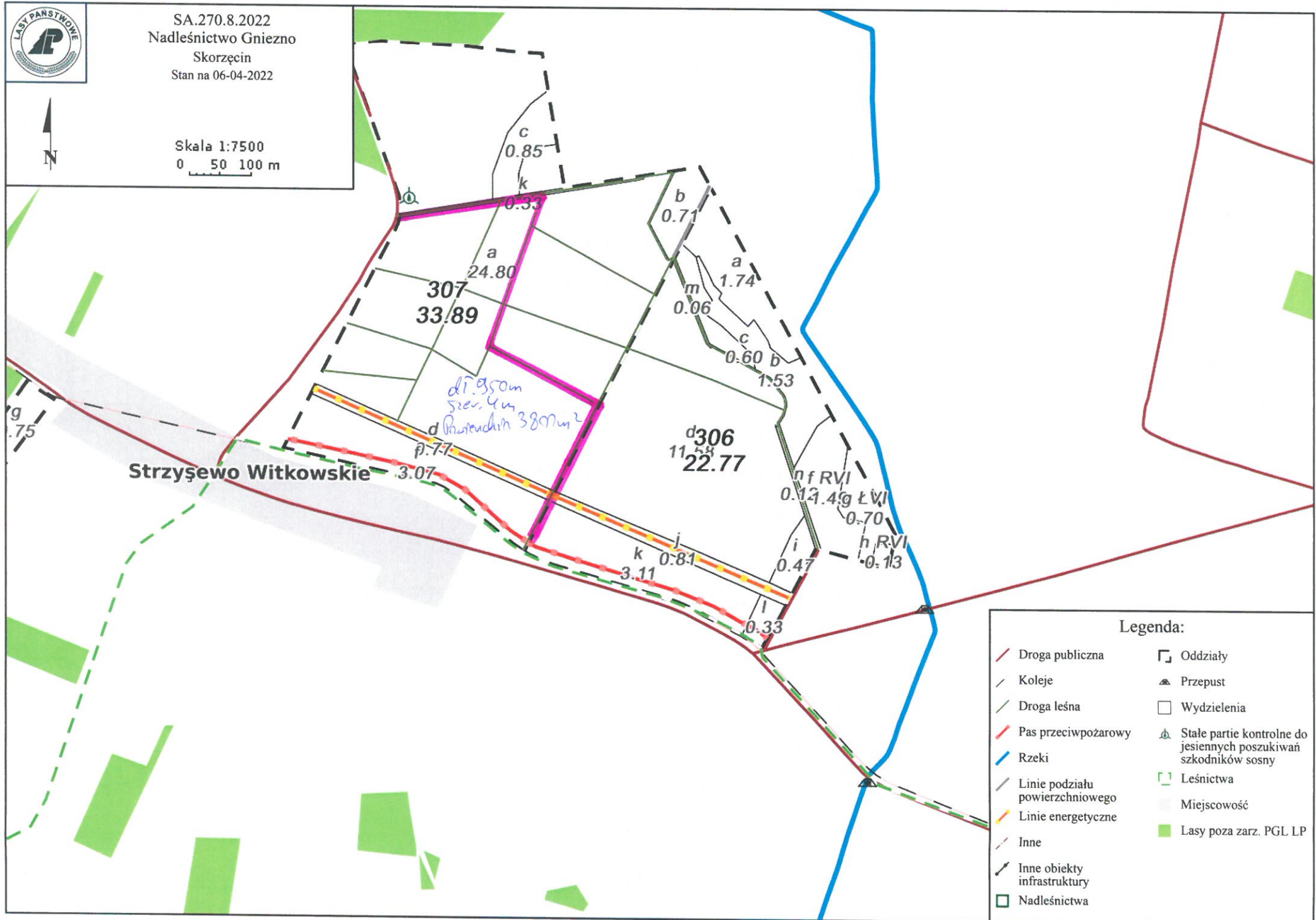




SA.270.8.2022
Nadleśnictwo Gniezno
Skorzęcin
Stan na 06-04-2022



Skala 1:7500
0 50 100 m



Strzyśewo Witkowskie

Legenda:

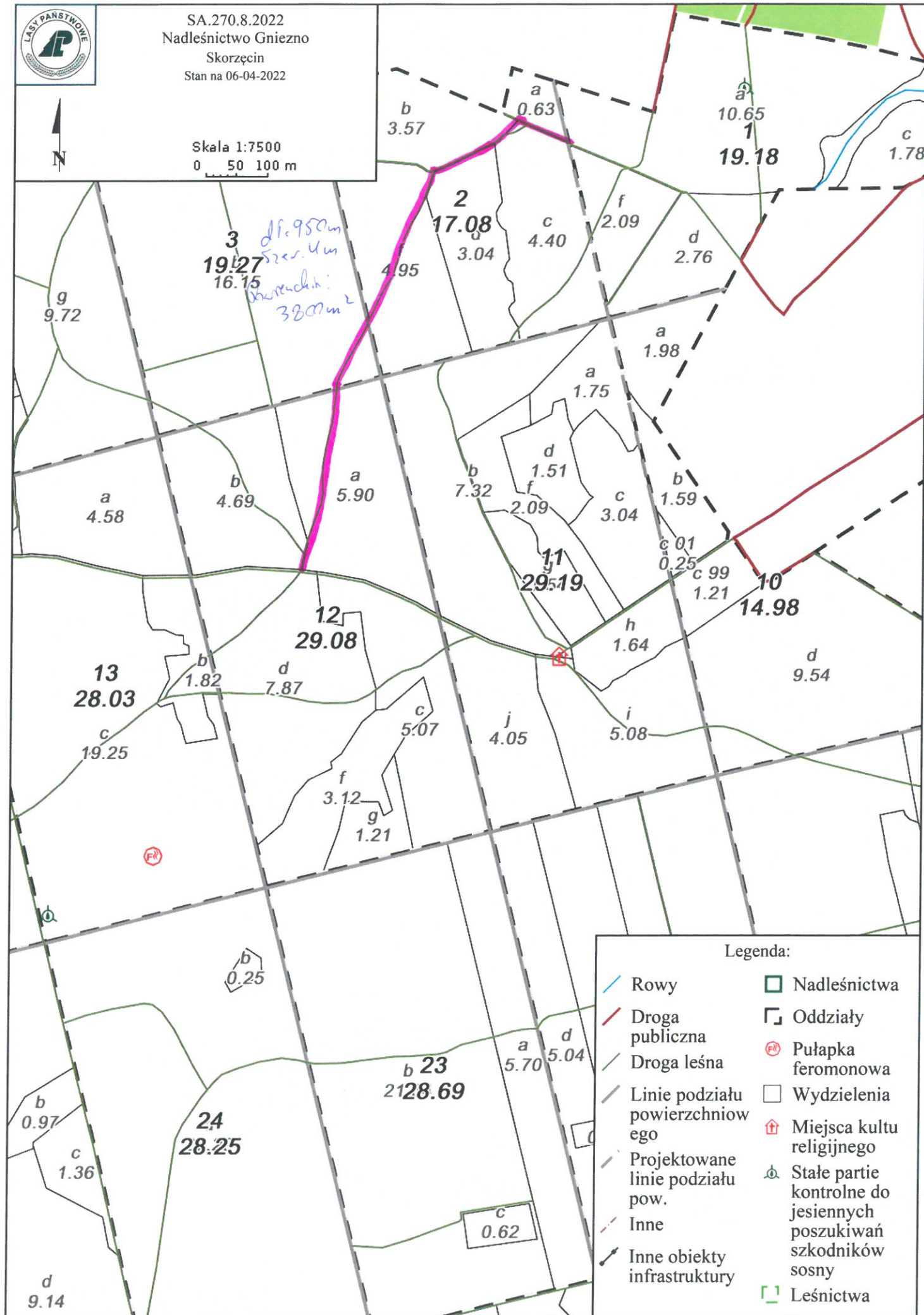
- | | |
|---------------------------------|--|
| Droga publiczna | Oddziały |
| Koleje | Przepust |
| Droga leśna | Wydzielenia |
| Pas przeciwpożarowy | Stałe partie kontrolne do jesiennych poszukiwań szkodników sosny |
| Rzeki | Leśnictwa |
| Linie podziału powierzchniowego | Miejscowość |
| Linie energetyczne | Lasy poza zarz. PGL LP |
| Inne | |
| Inne obiekty infrastruktury | |
| Nadleśnictwa | |



SA.270.8.2022
Nadleśnictwo Gniezno
Skorzęcin
Stan na 06-04-2022



Skala 1:7500
0 50 100 m



Legenda:

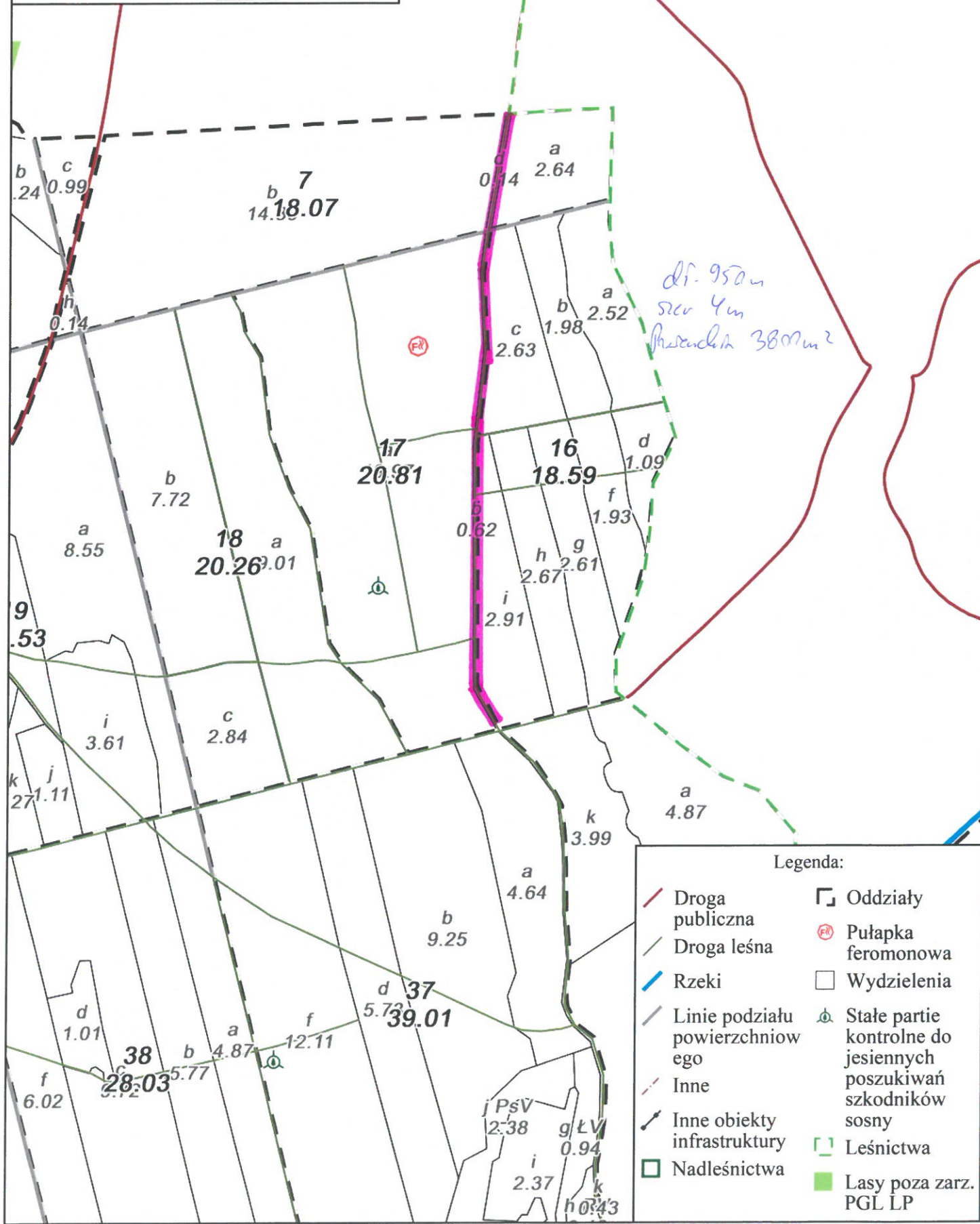
- | | |
|----------------------------------|--|
| Rowy | Nadleśnictwa |
| Droga publiczna | Oddziały |
| Droga leśna | Pułapka feromonowa |
| Linie podziału powierzchniowego | Wydzielenia |
| Projektowane linie podziału pow. | Miejsca kultu religijnego |
| Inne | Stałe partie kontrolne do jesiennych poszukiwań szkodników sosny |
| Inne obiekty infrastruktury | Leśnictwa |



SA.270.8.2022
Nadleśnictwo Gniezno
Skorzęcin
Stan na 06-04-2022



Skala 1:7500
0 50 100 m



Legenda:

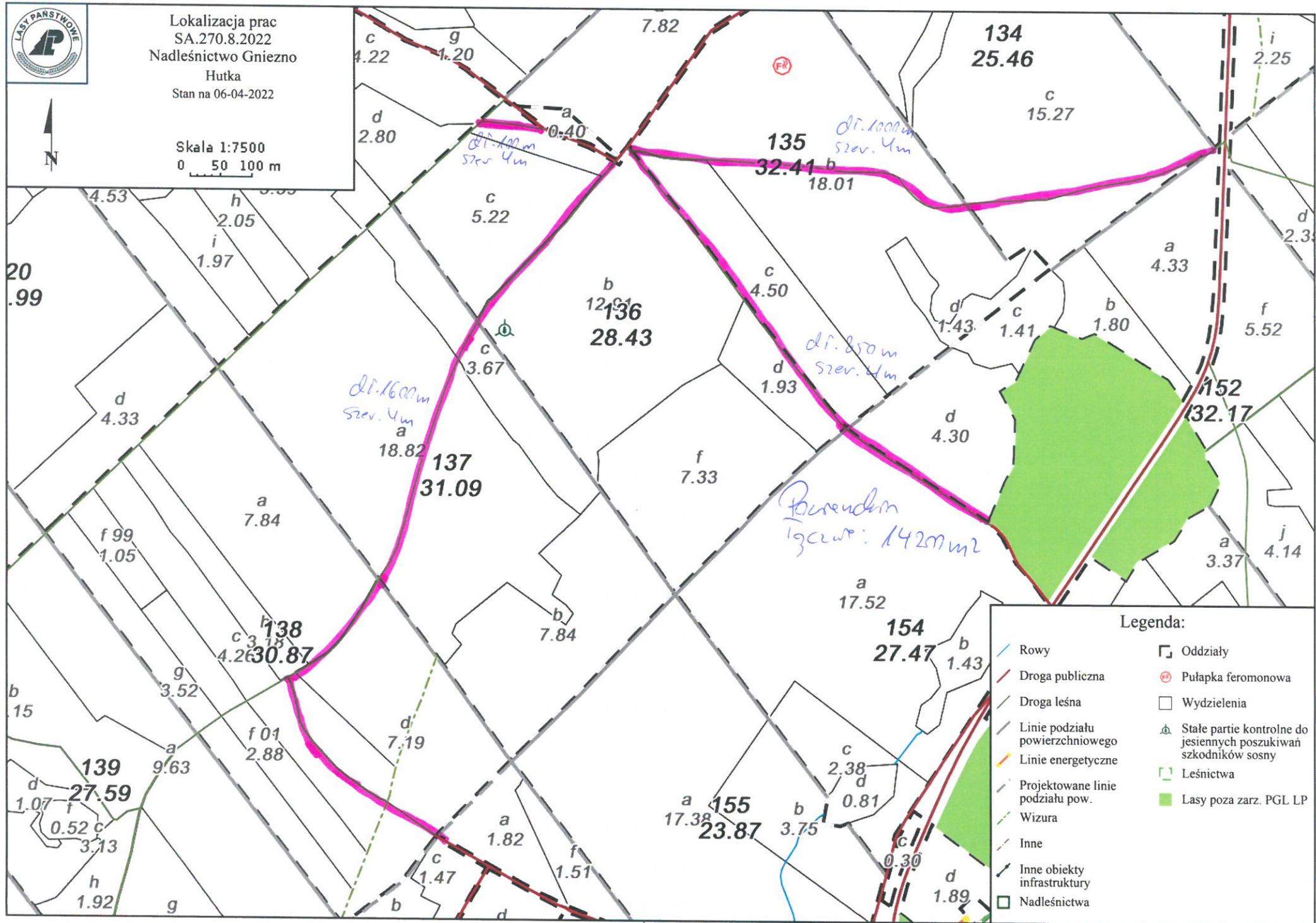
- | | | | |
|--|---------------------------------|--|--|
| | Droga publiczna | | Oddziały |
| | Droga leśna | | Pułapka feromonowa |
| | Rzeki | | Wydzielania |
| | Linie podziału powierzchniowego | | Stale partie kontrolne do jesiennych poszukiwań szkodników sosny |
| | Inne | | Leśnictwa |
| | Inne obiekty infrastruktury | | Lasy poza zarz. PGL LP |
| | Nadleśnictwa | | |



Lokalizacja prac
SA.270.8.2022
Nadleśnictwo Gniezno
Hutka
Stan na 06-04-2022



Skala 1:7500
0 50 100 m



Legenda:

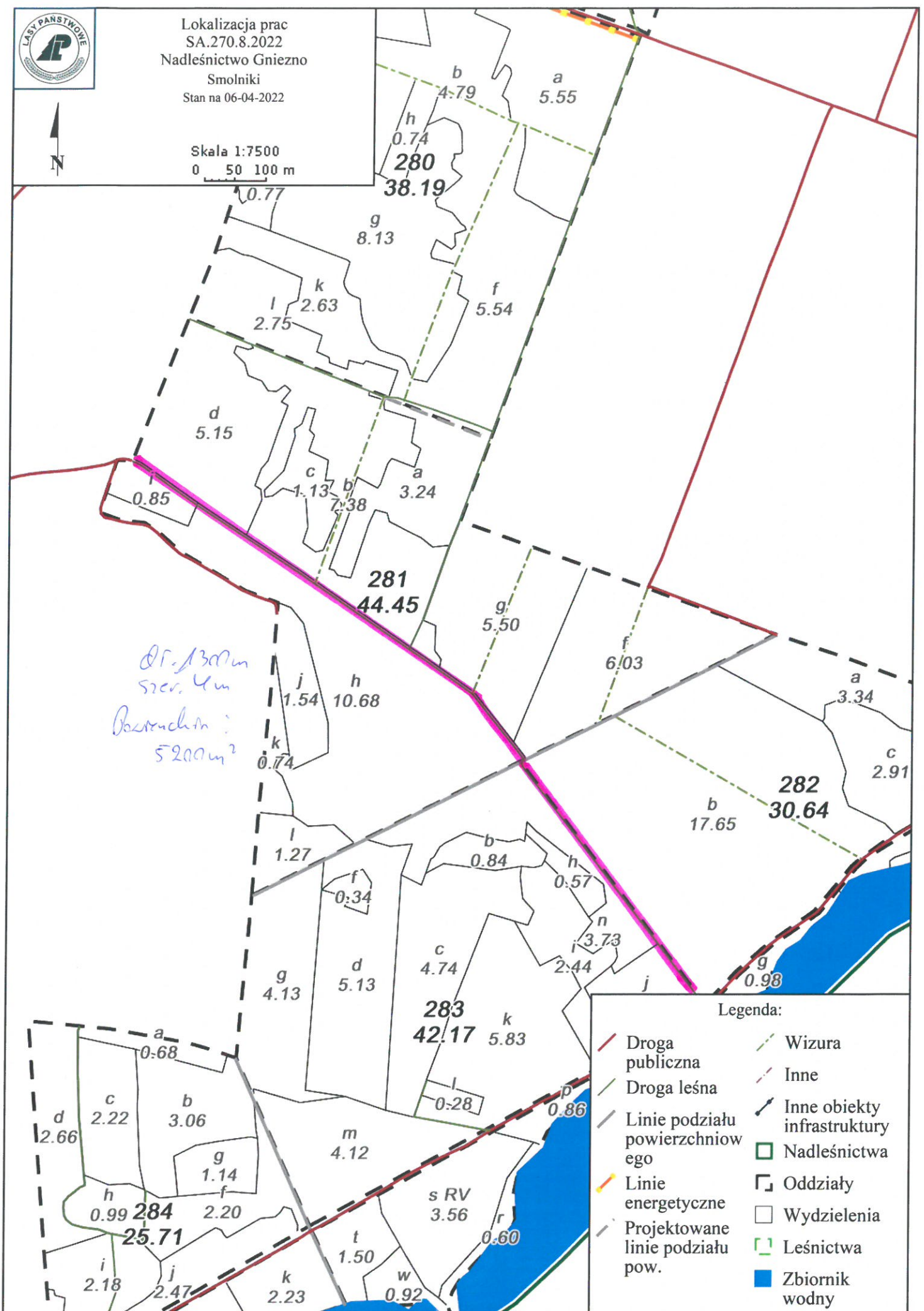
- Rowy
- Droga publiczna
- Droga leśna
- Linie podziału powierzchniowego
- Linie energetyczne
- Projektowane linie podziału pow.
- Wizura
- Inne
- Inne obiekty infrastruktury
- Nadleśnictwa
- Oddziały
- Pułapka feromonowa
- Wydzielenia
- Stale partie kontrolne do jesiennych poszukiwań szkodników sosny
- Leśnictwa
- Lasy poza zarz. PGL LP



Lokalizacja prac
SA.270.8.2022
Nadleśnictwo Gniezno
Smolniki
Stan na 06-04-2022



Skala 1:7500
0 50 100 m



Legenda:

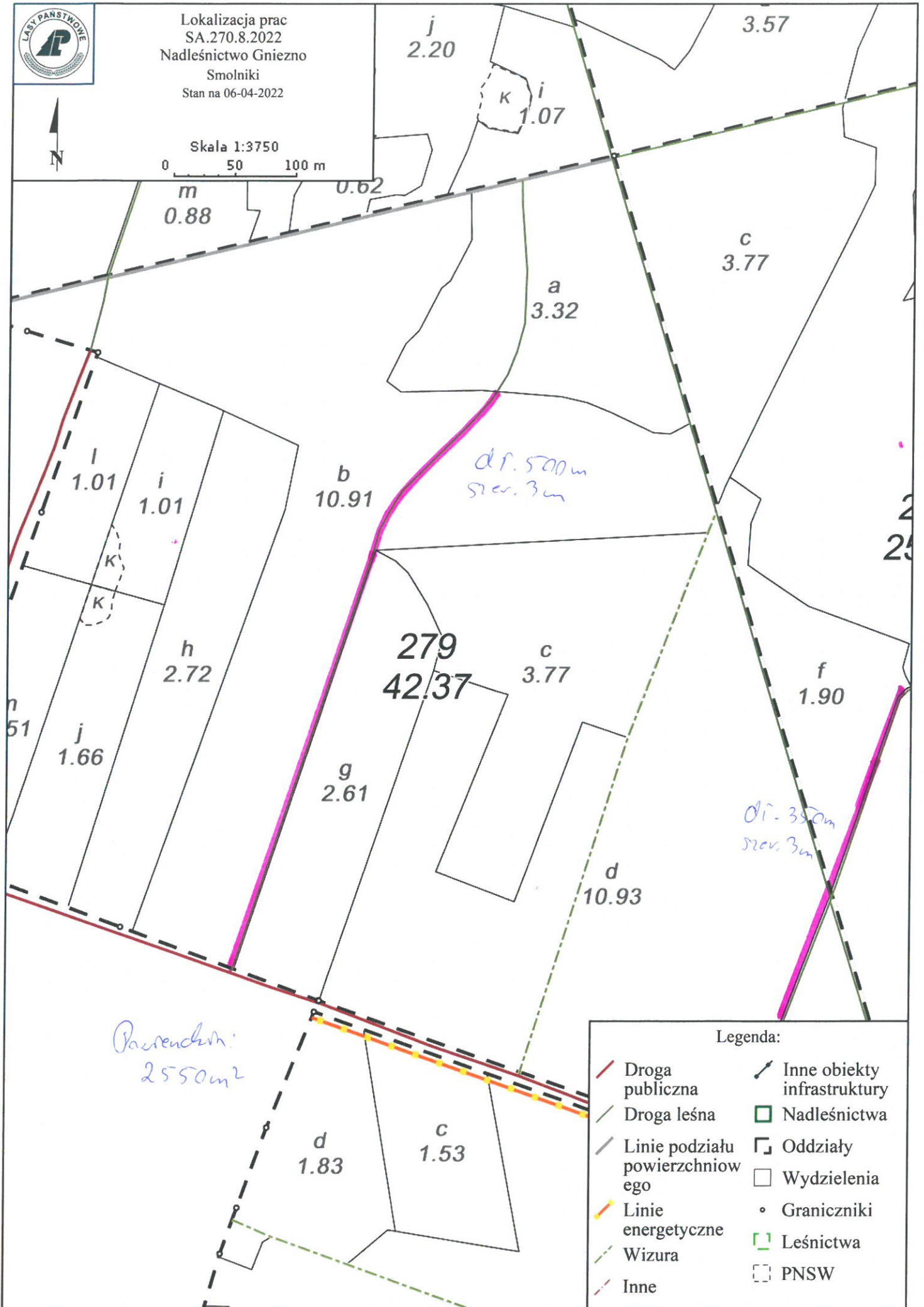
- | | |
|----------------------------------|-----------------------------|
| Droga publiczna | Wizura |
| Droga leśna | Inne |
| Linie podziału powierzchniowego | Inne obiekty infrastruktury |
| Linie energetyczne | Nadleśnictwa |
| Projektowane linie podziału pow. | Oddziały |
| | Wydzielenia |
| | Leśnictwa |
| | Zbiornik wodny |



Lokalizacja prac
SA.270.8.2022
Nadleśnictwo Gniezno
Smolniki
Stan na 06-04-2022



Skala 1:3750
0 50 100 m

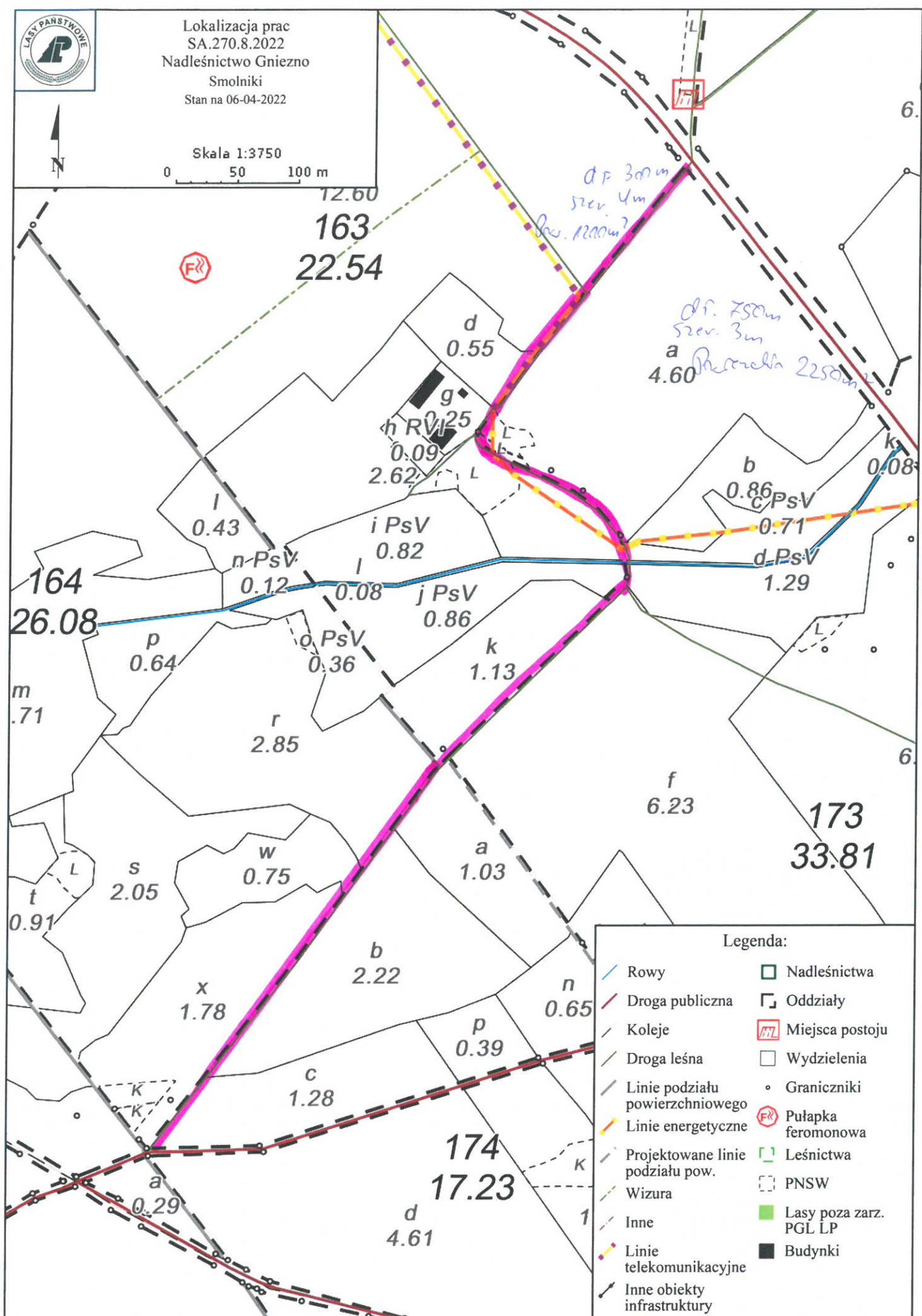




Lokalizacja prac
SA.270.8.2022
Nadleśnictwo Gniezno
Smolniki
Stan na 06-04-2022



Skala 1:3750
0 50 100 m



Legenda:

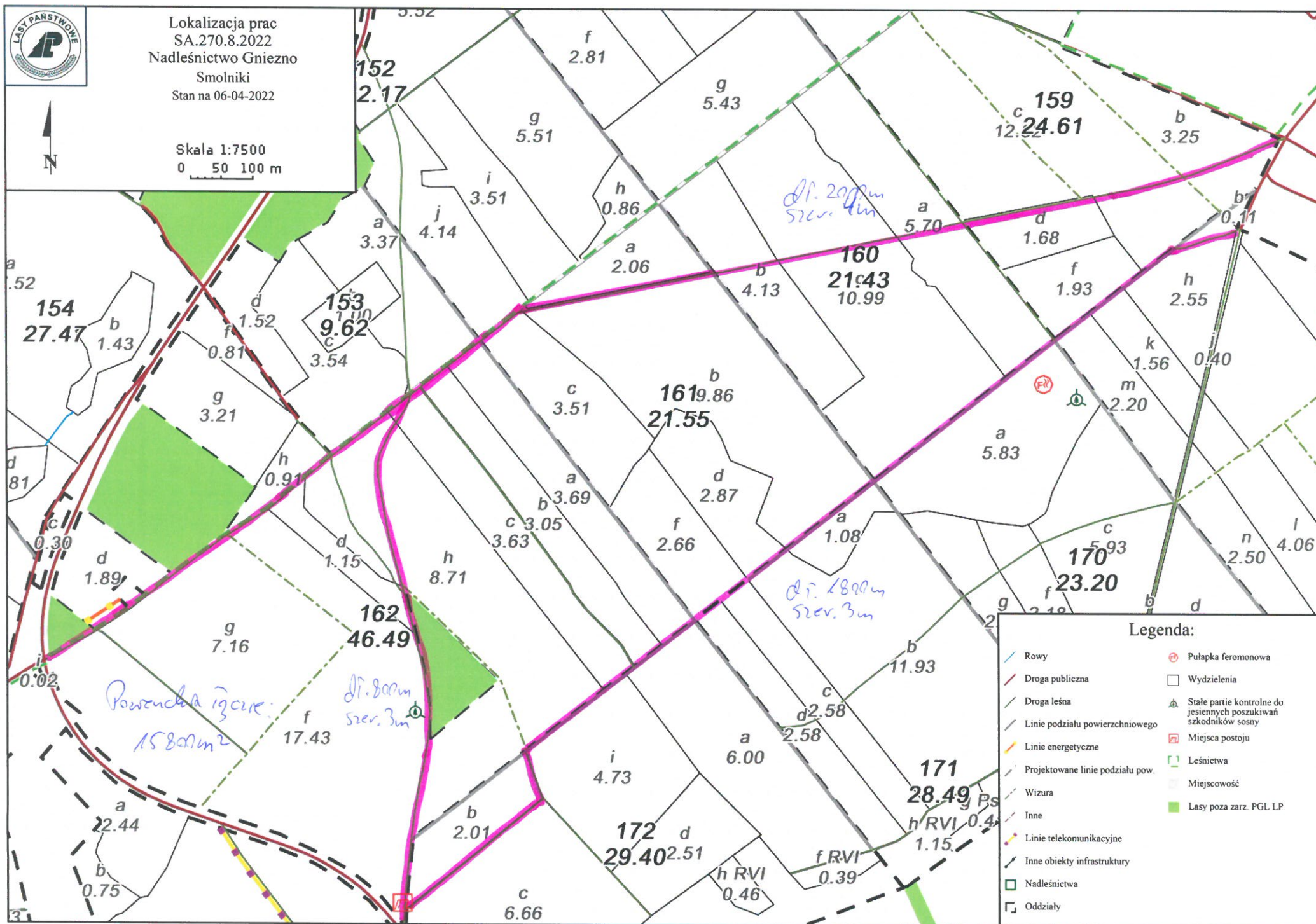
	Rowy		Nadleśnictwa
	Droga publiczna		Oddziały
	Koleje		Miejsca postoju
	Droga leśna		Wydzielenia
	Linie podziału powierzchniowego		Graniczniki
	Linie energetyczne		Pułapka feromonowa
	Projektowane linie podziału pow.		Leśnictwa
	Wizura		PNSW
	Inne		Lasy poza zarz. PGL LP
	Linie telekomunikacyjne		Budynki
	Inne obiekty infrastruktury		



Lokalizacja prac
SA.270.8.2022
Nadleśnictwo Gniezno
Smolniki
Stan na 06-04-2022



Skala 1:7500
0 50 100 m



Legenda:

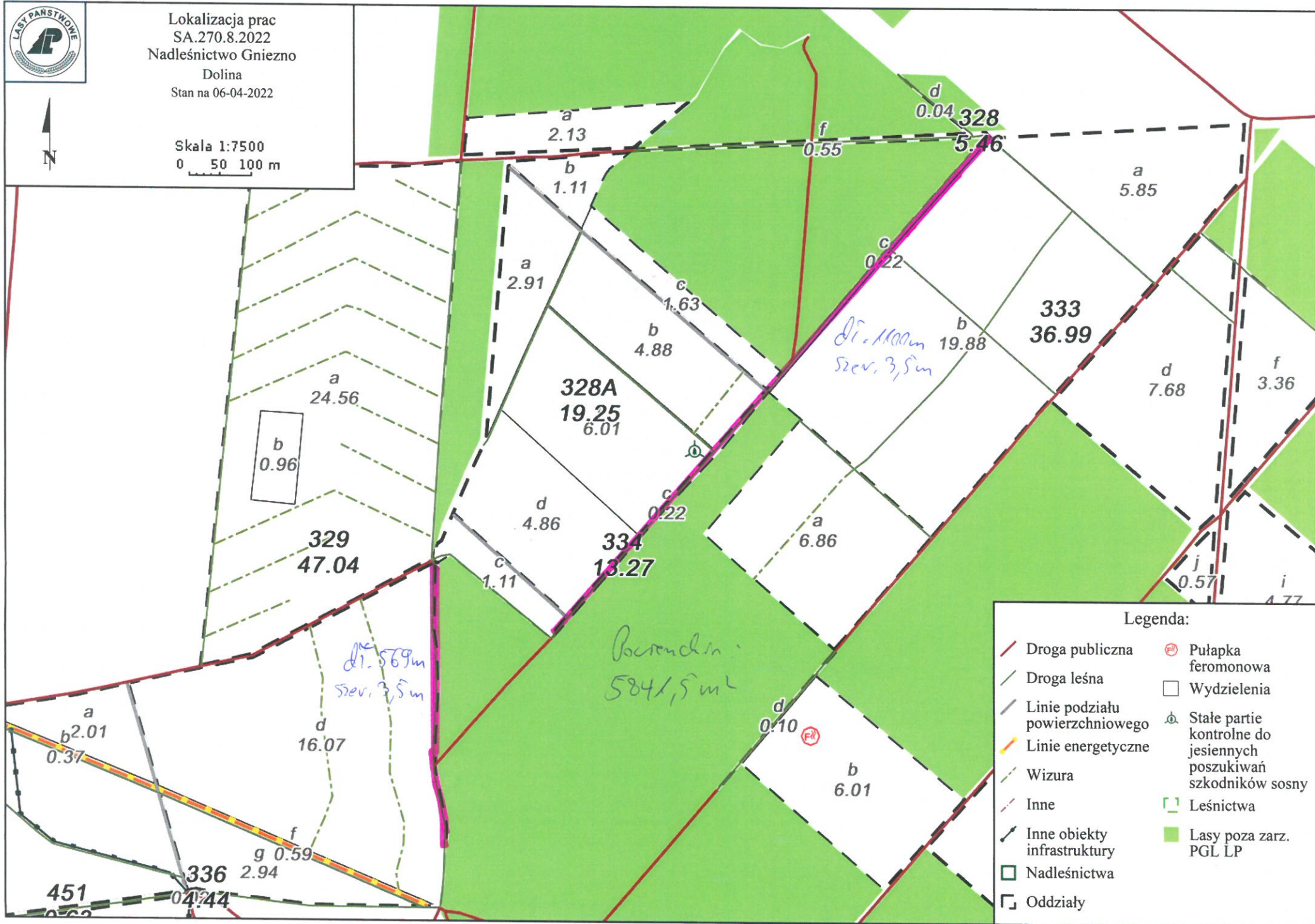
- Rowy
- Droga publiczna
- Droga leśna
- Linie podziału powierzchniowego
- Linie energetyczne
- Projektowane linie podziału pow.
- Wizura
- Inne
- Linie telekomunikacyjne
- Inne obiekty infrastruktury
- Nadleśnictwa
- Oddziały
- Pułapka feromonowa
- Wydzielenia
- Stale partie kontrolne do jesiennych poszukiwań szkodników sosny
- Miejsca postoju
- Leśnictwa
- Miejscowość
- Lasy poza zarz. PGL LP



Lokalizacja prac
SA.270.8.2022
Nadleśnictwo Gniezno
Dolina
Stan na 06-04-2022



Skala 1:7500
0 50 100 m



Legenda:

- | | |
|---------------------------------|--|
| Droga publiczna | Pułapka feromonowa |
| Droga leśna | Wydzielenia |
| Linie podziału powierzchniowego | Stałe partie kontrolne do jesiennych poszukiwań szkodników sosny |
| Linie energetyczne | Leśnictwa |
| Wizura | Lasy poza zarz. PGL LP |
| Inne | Oddziały |
| Inne obiekty infrastruktury | |
| Nadleśnictwa | |

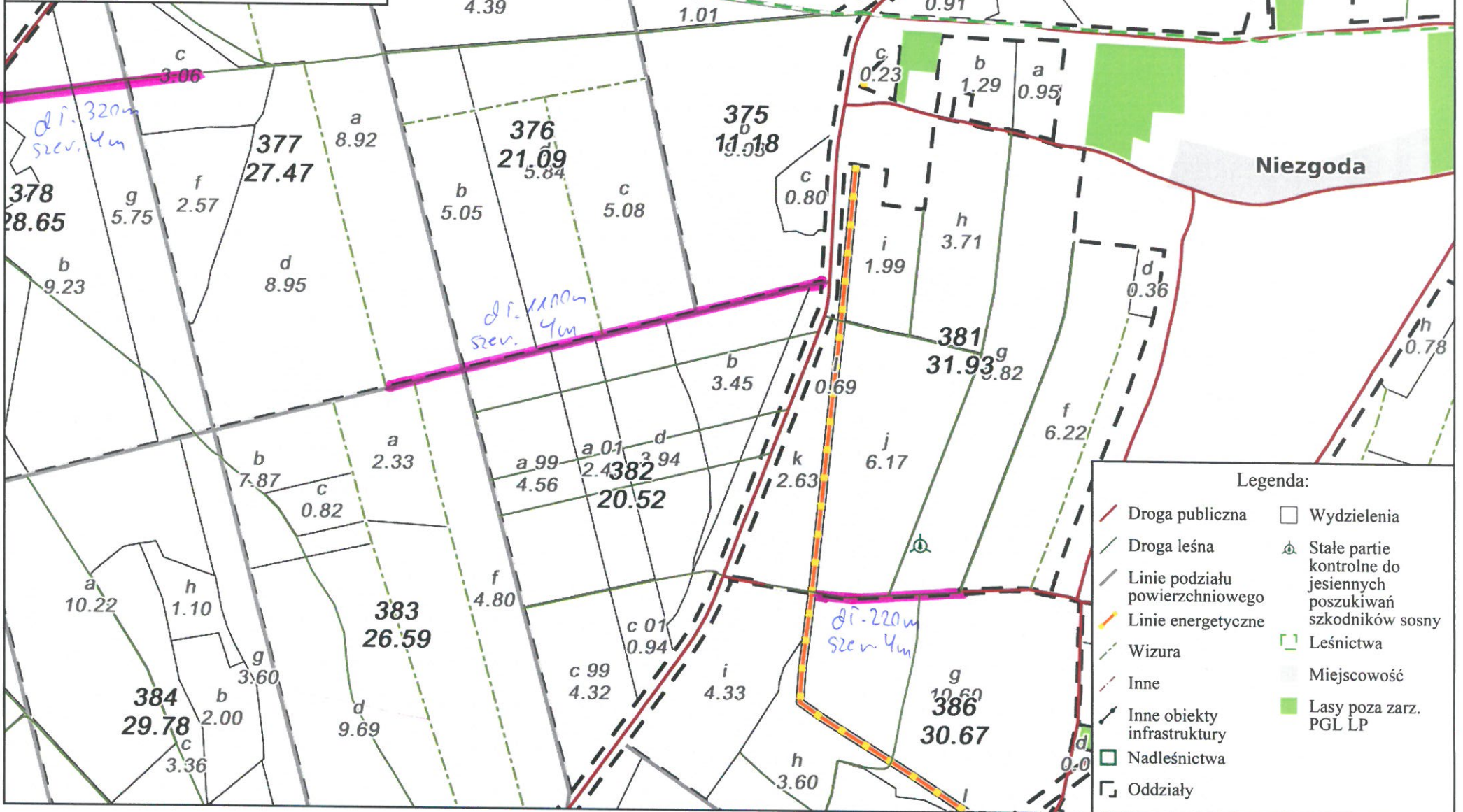


Lokalizacja prac
SA.270.8.2022
Nadleśnictwo Gniezno
Wólka
Stan na 06-04-2022



Skala 1:7500
0 50 100 m

Przebieg: 6560m²



Niezgoda

Legenda:

- | | |
|---------------------------------|--|
| Droga publiczna | Wydzielenia |
| Droga leśna | Stałe partie kontrolne do jesiennych poszukiwań szkodników sosny |
| Linie podziału powierzchniowego | Leśnictwa |
| Linie energetyczne | Miejscowość |
| Wizura | Lasy poza zarz. PGL LP |
| Inne | |
| Inne obiekty infrastruktury | |
| Nadleśnictwa | |
| Oddziały | |

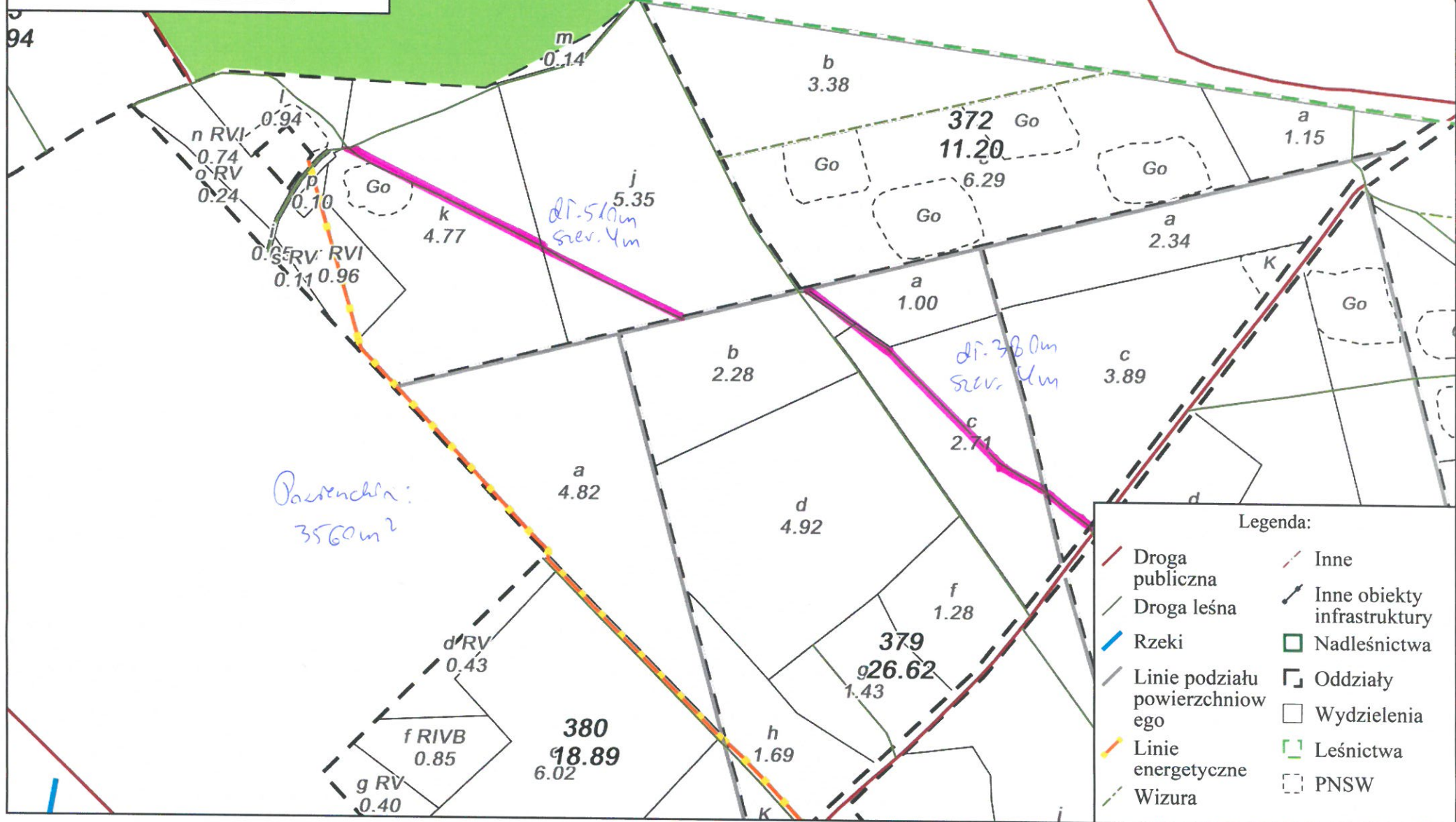


Lokalizacja prac
SA.270.8.2022
Nadleśnictwo Gniezno
Wólka
Stan na 06-04-2022



Skala 1:5000
0 50 100 m

94



1.44'

Legenda:

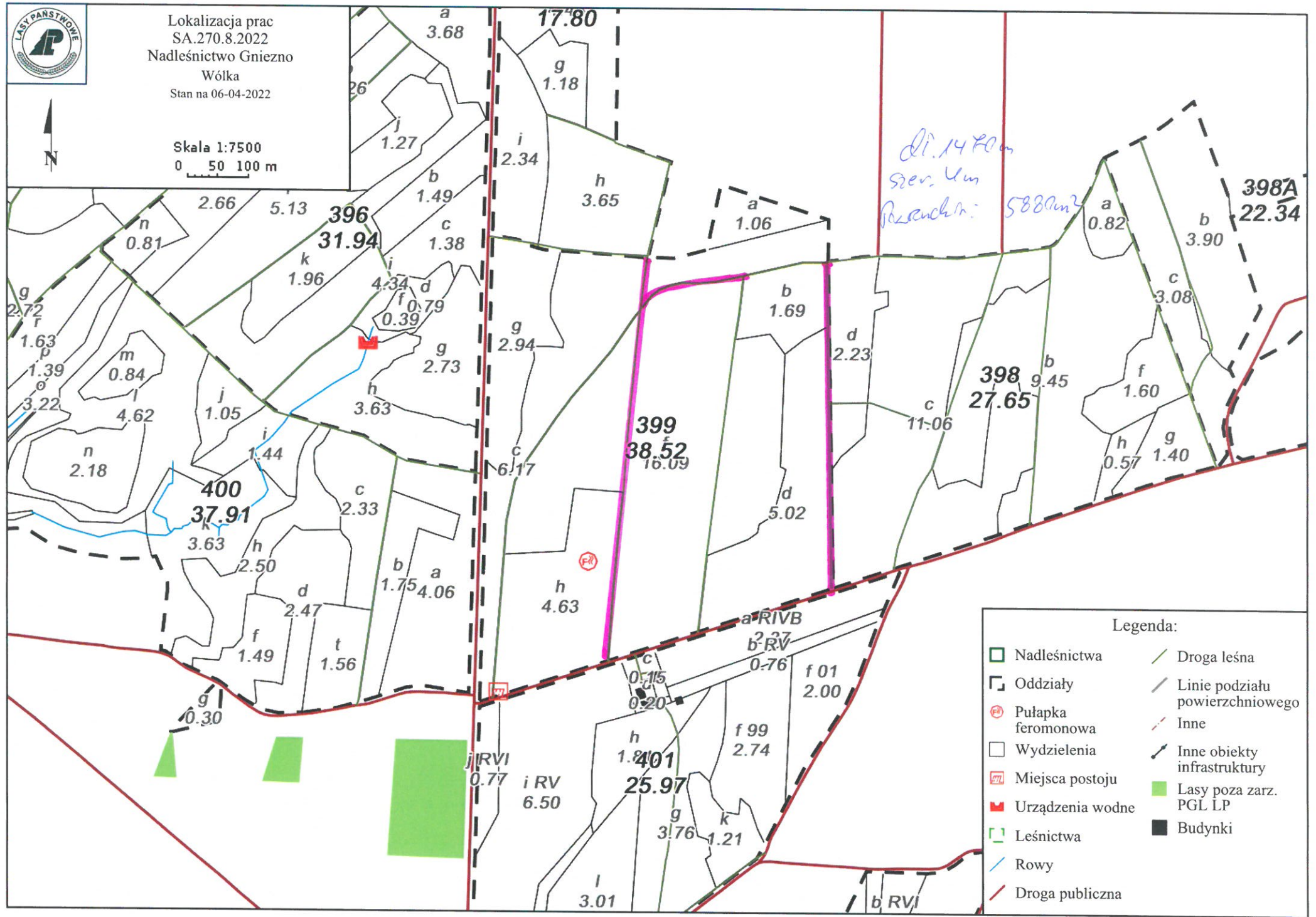
- | | |
|---------------------------------|-----------------------------|
| Droga publiczna | Inne |
| Droga leśna | Inne obiekty infrastruktury |
| Rzeki | Nadleśnictwa |
| Linie podziału powierzchniowego | Oddziały |
| Linie energetyczne | Wydzielenia |
| Wizura | Leśnictwa |
| | PNSW |



Lokalizacja prac
SA.270.8.2022
Nadleśnictwo Gniezno
Wólka
Stan na 06-04-2022



Skala 1:7500
0 50 100 m



*Dł. 1470m
Szer. Um.
Rozszerz. 5880m²*

Legenda:

- | | |
|--------------------|---------------------------------|
| Nadleśnictwa | Droga leśna |
| Oddziały | Linie podziału powierzchniowego |
| Pułapka feromonowa | Inne |
| Wydzielenia | Inne obiekty infrastruktury |
| Miejsca postoju | Lasy poza zarz. PGL LP |
| Urządzenia wodne | Budynki |
| Leśnictwa | |
| Rowy | |
| Droga publiczna | |