

PROWADZISZ, SKUP SIĘ NA JEŹDZIE!

Odpowiedz na poniższe pytania, wybierając tylko jedną odpowiedź



▶ 00:02:00

**1.**

Wskaż nieprawidłowe zachowania:

**A**

WEJŚCIE (WJAZD) NA CZERWONYM ŚWIETLE

**B**

ZATRZYMANIE SIĘ NA PRZEJŚCIU DLA PIESZYCH,  
PRZEJEŹDŻANIE PO PASACH POJAZDEM

▶ 00:16:00

**2.**

Czy kierowca musi spodziewać się takiej sytuacji:

**A**

NIE, BO MA ZIELONE ŚWIATŁO, WIĘC MA ZAGWARANTOWANE PIERWSZEŃSTWO (TO PIESZY POPEŁNIA BŁĄD)

**B**

POWINIEN JECHAĆ OSTROŻNIE I W KAŻDEJ SYTUACJI STOSOWAĆ ZASADĘ OGRANICZONEGO ZAUFANIA

**PROWADZISZ, SKUP SIĘ NA JEŹDZIE!**

Odpowiedz na poniższe pytania, wybierając tylko jedną odpowiedź



**3.**

▶ 00:25:00

Pomijając fakt czerwonego światła, kierujący hulajnogą popełnia następujące błędy:

**A**

PROWADZI POJAZD Z TELEFONEM W RĘKU, PRZEJEŹDZA WZDŁUŻ PRZEJŚCIA DLA PIESZYCH

**B**

JEDZIE BEZ KASKU OCHRONNEGO, NIE TRZYMA KIEROWNICY OBIEMA RĘKAMI

**4.**

▶ 00:26:00

Winnym zdarzenia drogowego jest kierujący hulajnogą, ponieważ:

**A**

NIE WIDZIAŁ PIESZEGO

**B**

NA CHODNIKU NIE USTĄPIŁ PIERWSZEŃSTWA PIESZEMU

PROWADZISZ, SKUP SIĘ NA JEŹDZIE!

Odpowiedz na poniższe pytania, wybierając tylko jedną odpowiedź



00:28:00

5.

W tej sytuacji kierujący hulajnogą:

**A** WSTAJE I JEDZIE DALEJ, JEŚLI STAN JEGO ZDROWIA MU NA TO POZWALA

**B** MUSI UPEWNIĆ SIĘ O STAN ZDROWIA POTRĄCONEGO PIESZEGO, ZANIM ODJEDZIE Z MIEJSCA ZDARZENIA

6.

Jazda na rolkach w słuchawkach po chodniku:

**A** JEST DOZWOLONA, WIĘC NIC NAM NIE ZAGRAŻA

**B** MOŻE DOPROWADZIĆ DO BARDZO NIEBEZPIECZNEJ SYTUACJI NA DRODZE

**PROWADZISZ, SKUP SIĘ NA JEŹDZIE!**

Odpowiedz na poniższe pytania, wybierając tylko jedną odpowiedź



▶ 00:33:00

**7.**

Jazda na rowerze w słuchawkach na drodze dla rowerów:

**A**

MOŻE DOPROWADZIĆ DO BARDZO NIEBEZPIECZNEJ SYTUACJI NA DRODZE

**B**

JEST DOZWOLONA, WIĘC NIC NAM NIE ZAGRAŻA

**8.**

Jazda na hulajnodze tradycyjnej lub elektrycznej w słuchawkach na drodze pieszo-rowerowej:

**A**

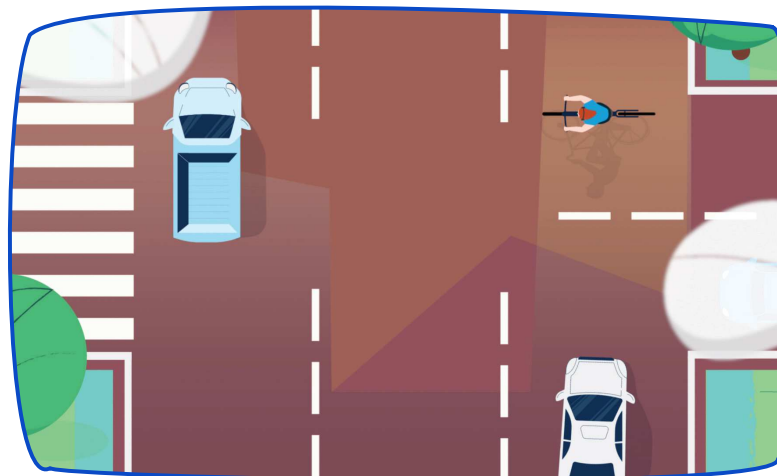
MOŻE DOPROWADZIĆ DO BARDZO NIEBEZPIECZNEJ SYTUACJI NA DRODZE

**B**

JEST DOZWOLONA, WIĘC NIC NAM NIE ZAGRAŻA

PROWADZISZ, SKUP SIĘ NA JEŹDZIE!

Odpowiedz na poniższe pytania, wybierając tylko jedną odpowiedź



00:44:00

**9.**

Kierujący rowerem na przejeździe dla rowerów ma pierwszeństwo:

**A** WJEŹDŹAJĄC NA PRZEJAZD DLA ROWERÓW I ZNAJDUJĄC SIĘ NA TYM PRZEJEŹDZIE

**B** ZNAJDUJĄC SIĘ NA TYM PRZEJEŹDZIE

**10.**

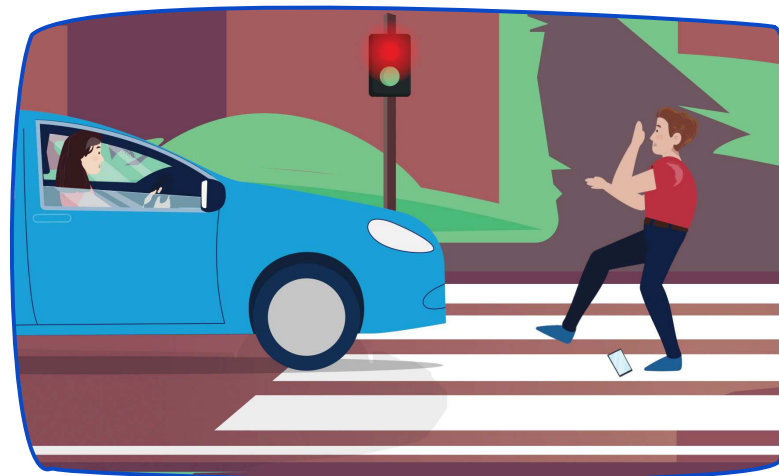
Skupienie na drodze to:

**A** NIEKORZYSTANIE W TRAKCIE PODRÓŻY Z ŻADNYCH URZĄDZEŃ ROZPRASZAJĄCYCH NASZĄ UWAGĘ

**B** NIEŁAMANIE PRZEPISÓW KODEKSU DROGOWEGO

PROWADZISZ, SKUP SIĘ NA JEŹDZIE!

Odpowiedz na poniższe pytania, wybierając tylko jedną odpowiedź



11.

Czy wchodząc na przejście dla pieszych na zielonym świetle, może nam zagrażać niebezpieczeństwo ze strony pojazdów?

A

NIE, POJAZDY SKRĘCAJĄCE NA SYGNALE ZEZWALAJĄCYM NA RUCH MUSZĄ NAM USTĄPIĆ PIERWSZEŃSTWA, TAK SAMO ZBLIŻAJĄCE SIĘ POJAZDY UPRIWILEJOWANE

B

TAK, POJAZDY SKRĘCAJĄCE MOGĄ MIEĆ SYGNAŁ ZEZWALAJĄCY NA RUCH LUB KTOŚ NIEODPOWIEDZIALNY MOŻE JECHAĆ NA SYGNALE CZERWONYM. MOŻE RÓWNIEŻ JECHAĆ POJAZD UPRIWILEJOWANY

12.

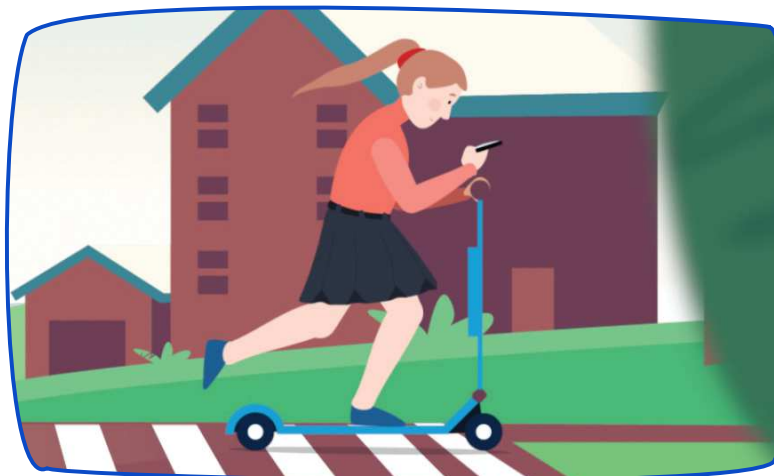
Czy piesi mogą korzystać z drogi dla rowerów?

A

TAK, GDY NIE MA DLA NICH CHODNIKA, ALE MUSZĄ USTĘPOWAĆ MIEJSCA ROWERZYSTOM

B

NIE, ROBIĄ TO ZAWSZE BEZPRAWNIE



13.

Czy osoba poruszająca się na rolkach może korzystać z drogi dla rowerów?

A

NIE, MUŚI KORZYSTAĆ Z CHODNIKA

B

TAK, ALE TYLKO JEŹDŹĄC PO JEJ PRAWEJ STRONIE

14.

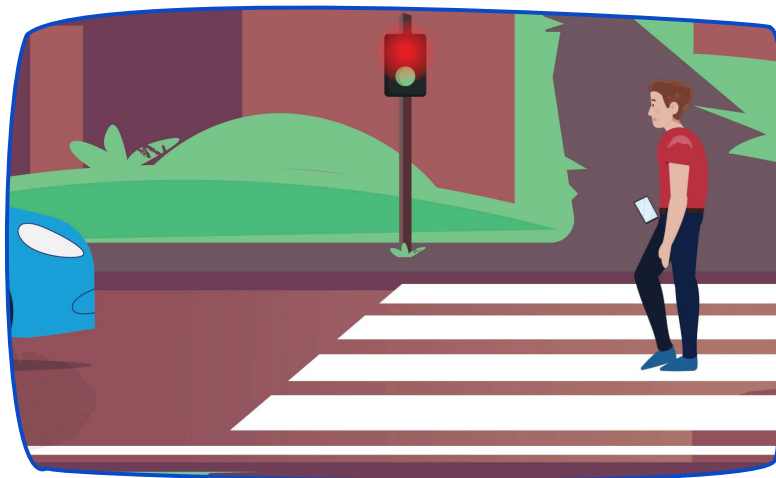
Czy osoba poruszająca się hulajnogą elektryczną ma pierwszeństwo w strefie zamieszkania przed pieszymi?

A

ZASADY PIERWSZEŃSTWA OBEJMUJĄ TYLKO PIESZYCH PRZED SAMOCHODAMI

B

NIE, PIESZY MA PIERWSZEŃSTWO W CAŁEJ STREFIE PRZED POJAZDAMI



15.

W jakim wieku można jeździć hulajnogą elektryczną:

A

PO UKOŃCZENIU 10 LAT, Z WYJĄTKIEM STREFY ZAMIESZKANIA

B

PO UKOŃCZENIU 7 LAT, Z WYJĄTKIEM STREFY ZAMIESZKANIA

16.

Dlaczego zasada ograniczonego zaufania w ruchu drogowym jest ważna?

A

BO NIE NALEŻY UFAĆ W 100% INNYM

B

BO NIE MOŻEMY MIEĆ 100% PEWNOŚCI, ŻE KAŻDY W RUCHU DROGOWYM STOSUJE SIĘ DO PRZEPISÓW LUB MOGĄ NA DRODZE WYSTĄPIĆ SYTUACJE WYJĄTKOWE



**PROWADZISZ, SKUP SIĘ NA JEŹDZIE!**

Odpowiedz na poniższe pytania, wybierając tylko jedną odpowiedź



**17.**

00:13:00

Zabrania się korzystania z urządzeń elektronicznych rozpraszających naszą uwagę na przejściu dla pieszych:

**A**

**BEZ I Z SYGNALIZACJĄ ŚWIETLNA**

**B**

**BEZ SYGNALIZACJI ŚWIETLNEJ**

**18.**

Pieszy wchodzący na przejście dla pieszych:

**A**

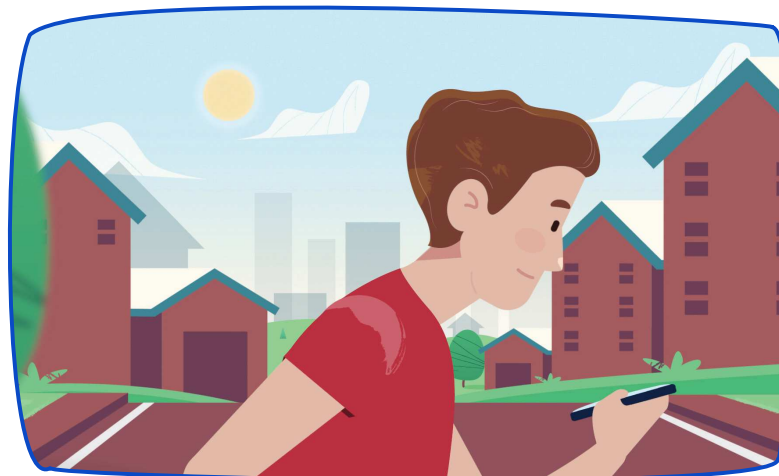
**ZACHOWUJĄC SZCZEGÓLNA OSTROŻNOŚĆ, MA ZAWSZE PIERWSZEŃSTWO**

**B**

**NIE MOŻE WEJŚĆ BEZPOŚREDNIO PRZED JADĄCY POJAZD**

PROWADZISZ, SKUP SIĘ NA JEŹDZIE!

Odpowiedz na poniższe pytania, wybierając tylko jedną odpowiedź



19.

Korzystanie z telefonu w czasie podróży pieszej jest zabronione:

A

ZAWSZE

B

PRZY PRZEKRACZANIU JEZDNI I PRZEJŚCIA DLA PIESZYCH

20.

Słuchanie muzyki na telefonie w czasie podróży może skutkować:

A

BRAKIEM UWAGI - NP. WEJŚCIEM W DRZEWO LUB SŁUP OŚWIETLENIOWY

B

BRAKIEM UWAGI, NP. GDY W OKOLICY JEDZIE KARETKA POGOTOWIA