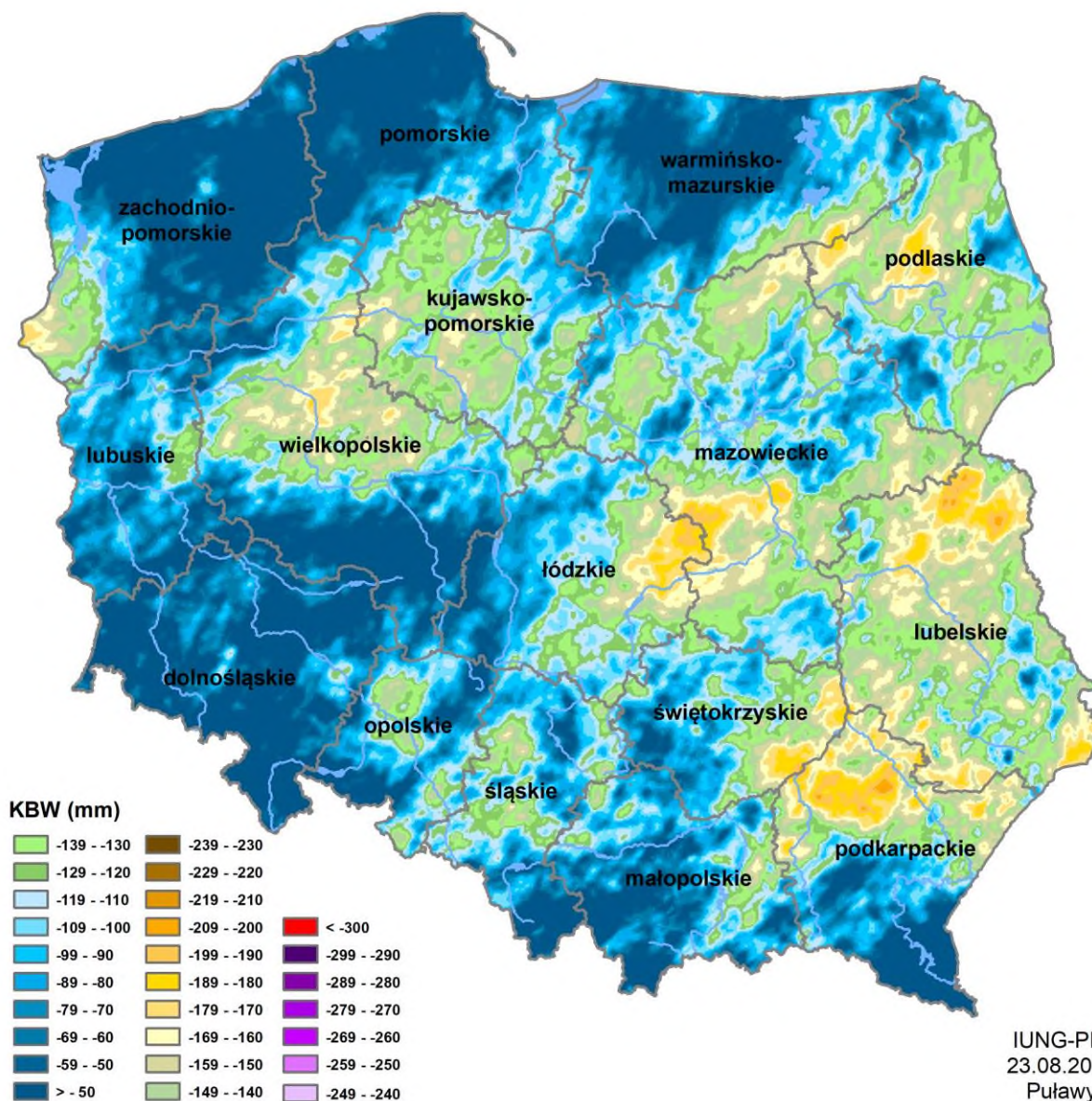


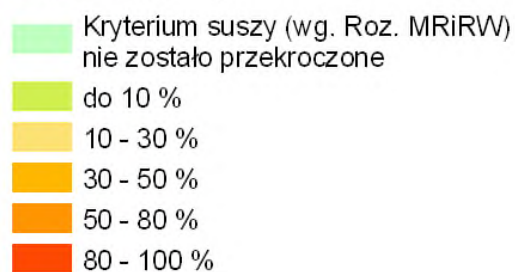
Klimatyczny Bilans Wodny za okres od 21 czerwca do 20 sierpnia 2024



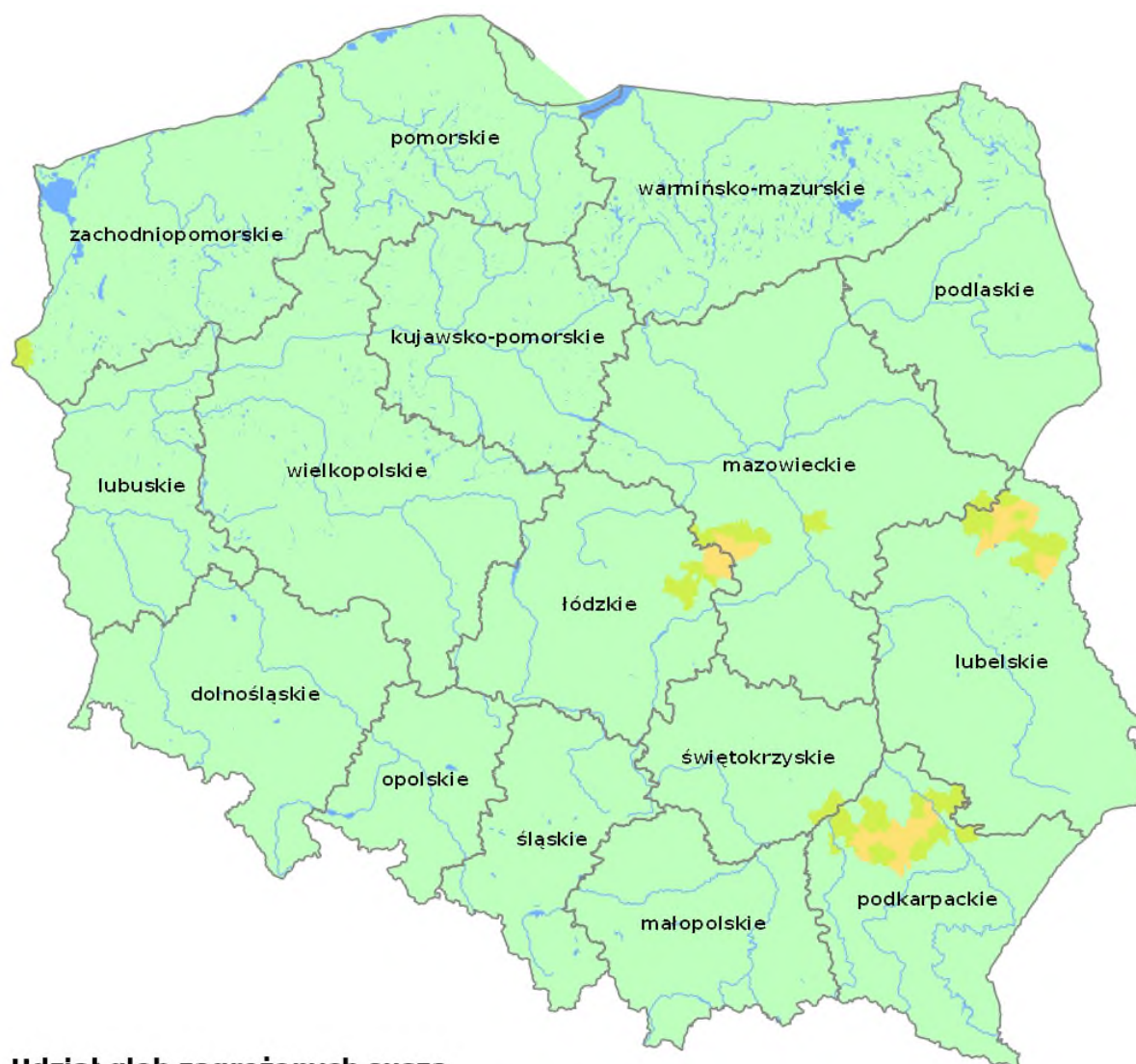
Obszary występowania zagrożenia suszą



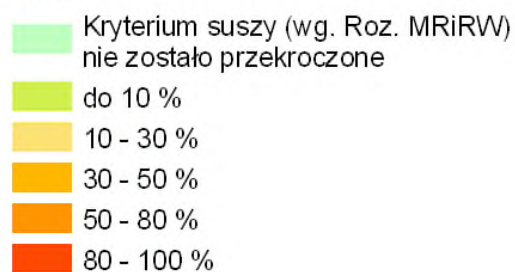
**Udział gleb zagrożonych suszą
w okresie od 21 czerwca do 20 sierpnia dla:
Burak cukrowy**



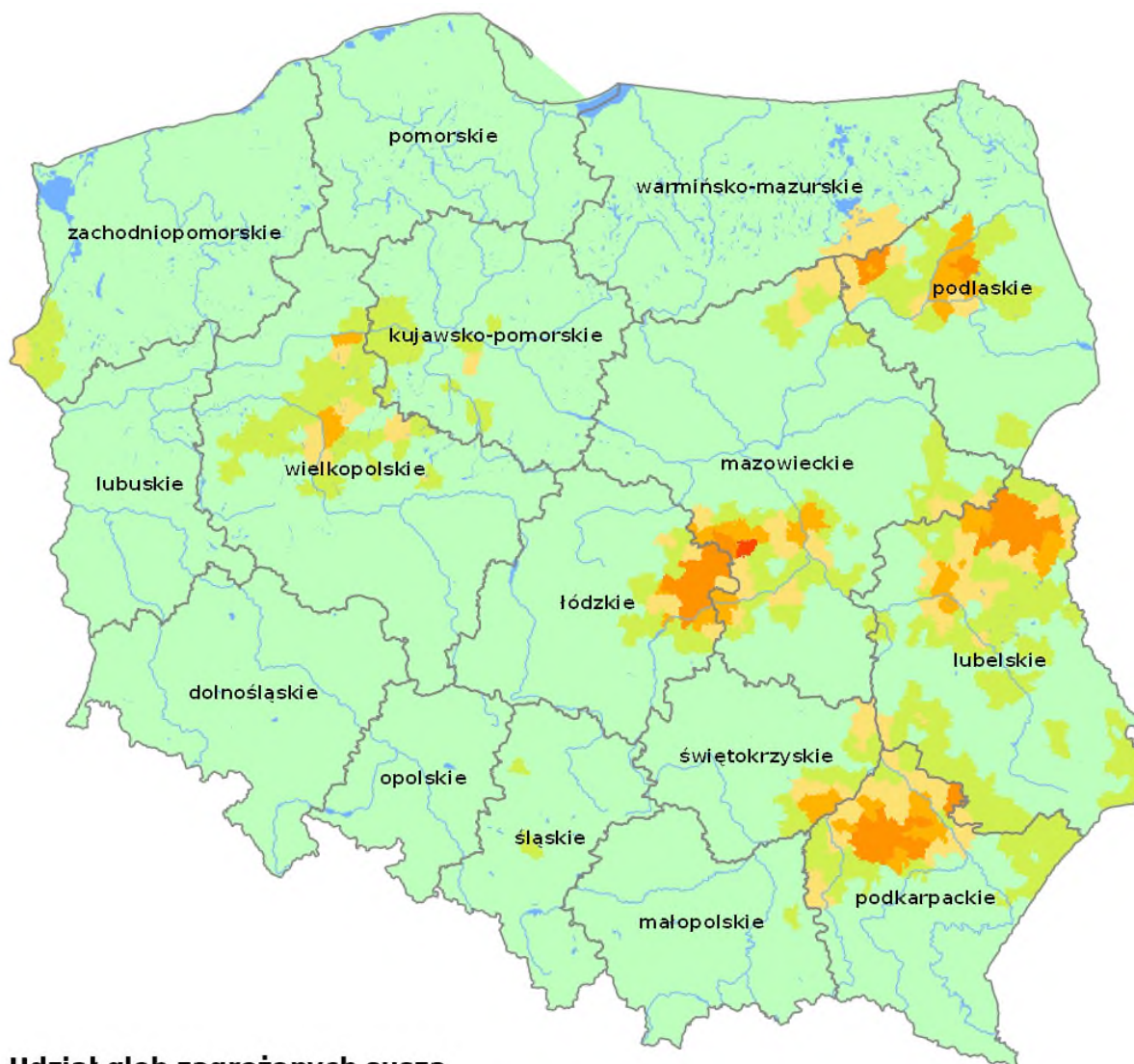
Obszary występowania zagrożenia suszą



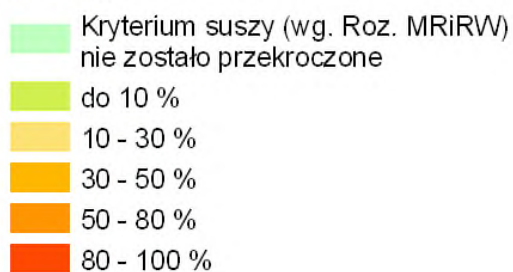
**Udział gleb zagrożonych suszą
w okresie od 21 czerwca do 20 sierpnia dla:
Chmiel**



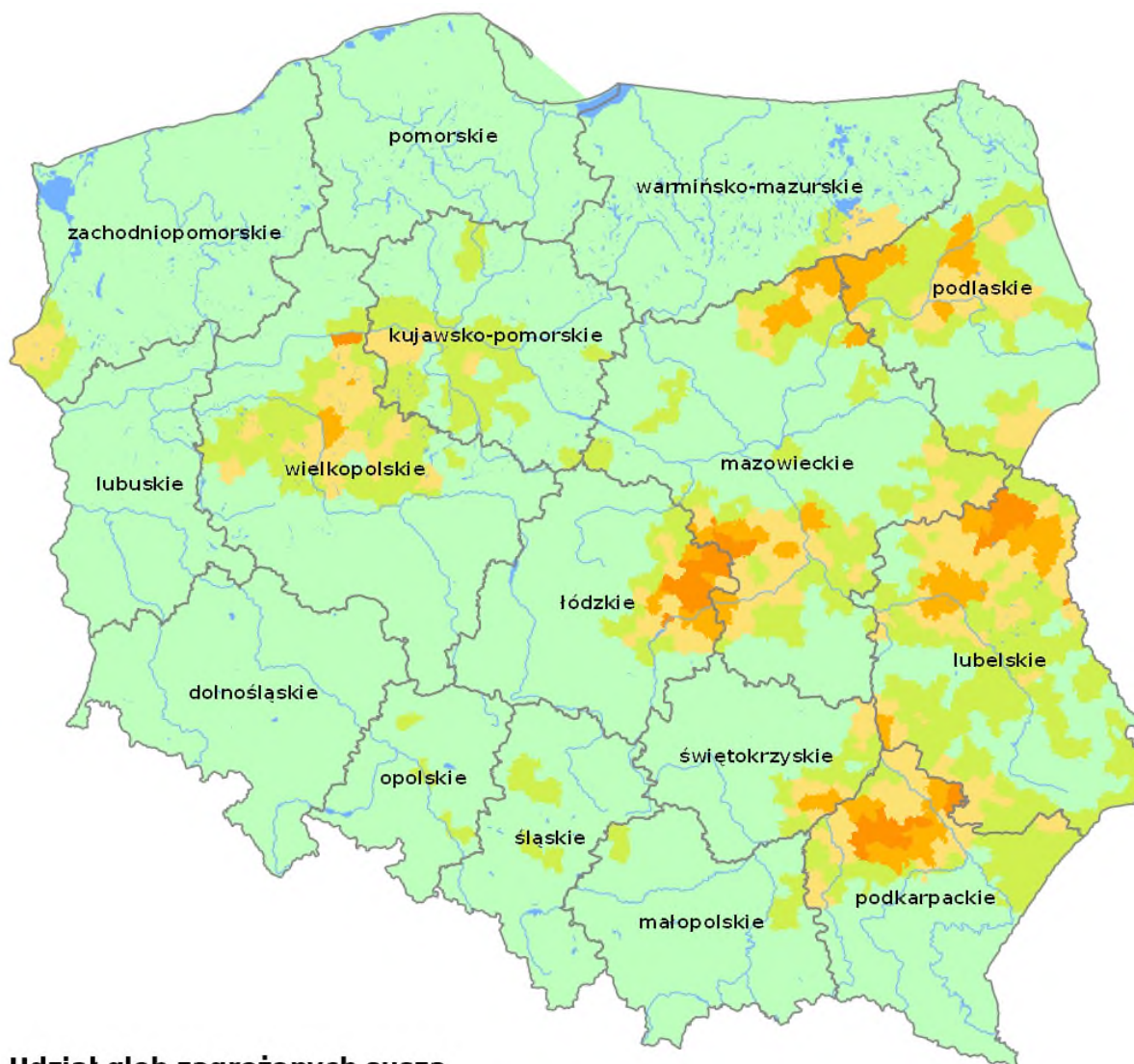
Obszary występowania zagrożenia suszą



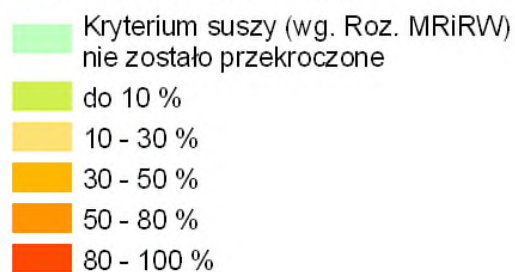
**Udział gleb zagrożonych suszą
w okresie od 21 czerwca do 20 sierpnia dla:
Krzewy owocowe**



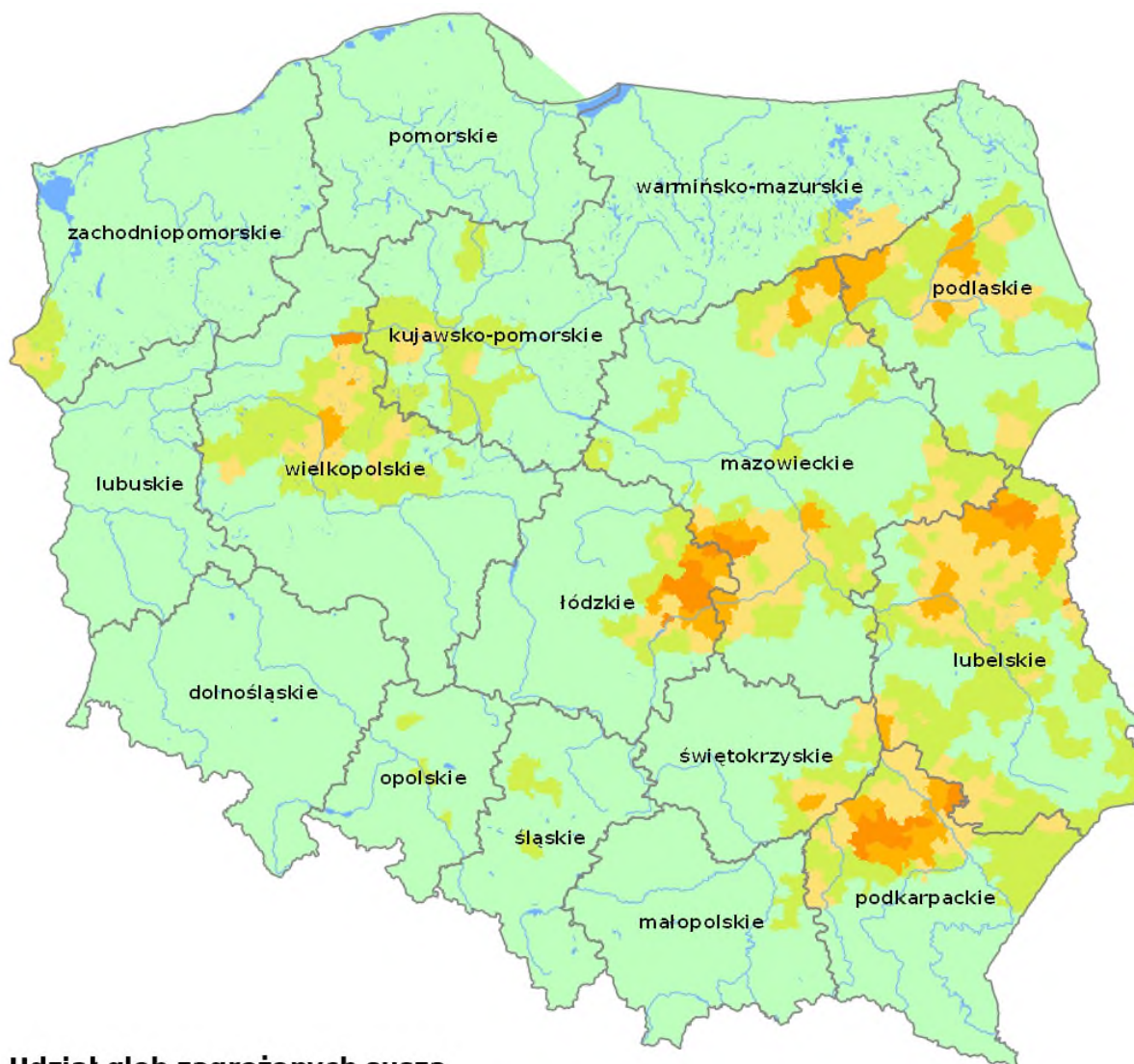
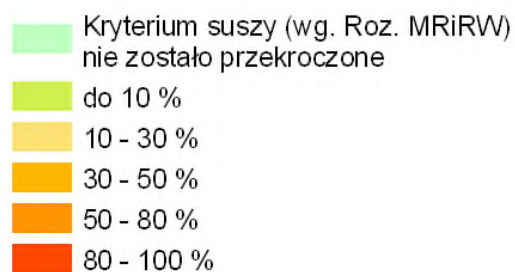
Obszary występowania zagrożenia suszą



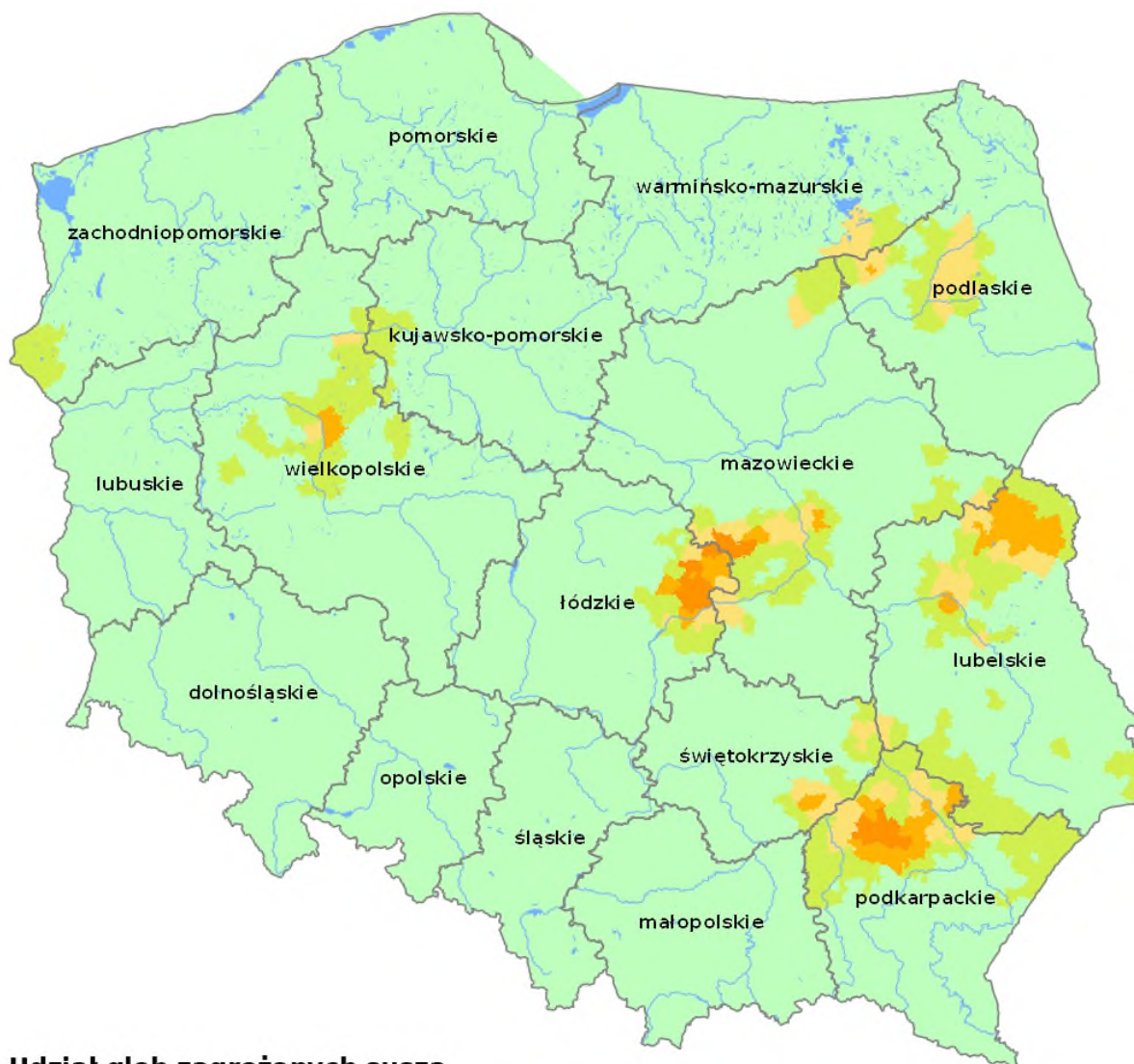
**Udział gleb zagrożonych suszą
w okresie od 21 czerwca do 20 sierpnia dla:
Kukurydza na kiszonce**



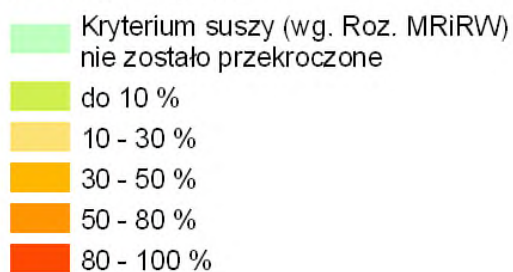
Obszary występowania zagrożenia suszą

**Udział gleb zagrożonych suszą
w okresie od 21 czerwca do 20 sierpnia dla:
Kukurydza na ziarno**

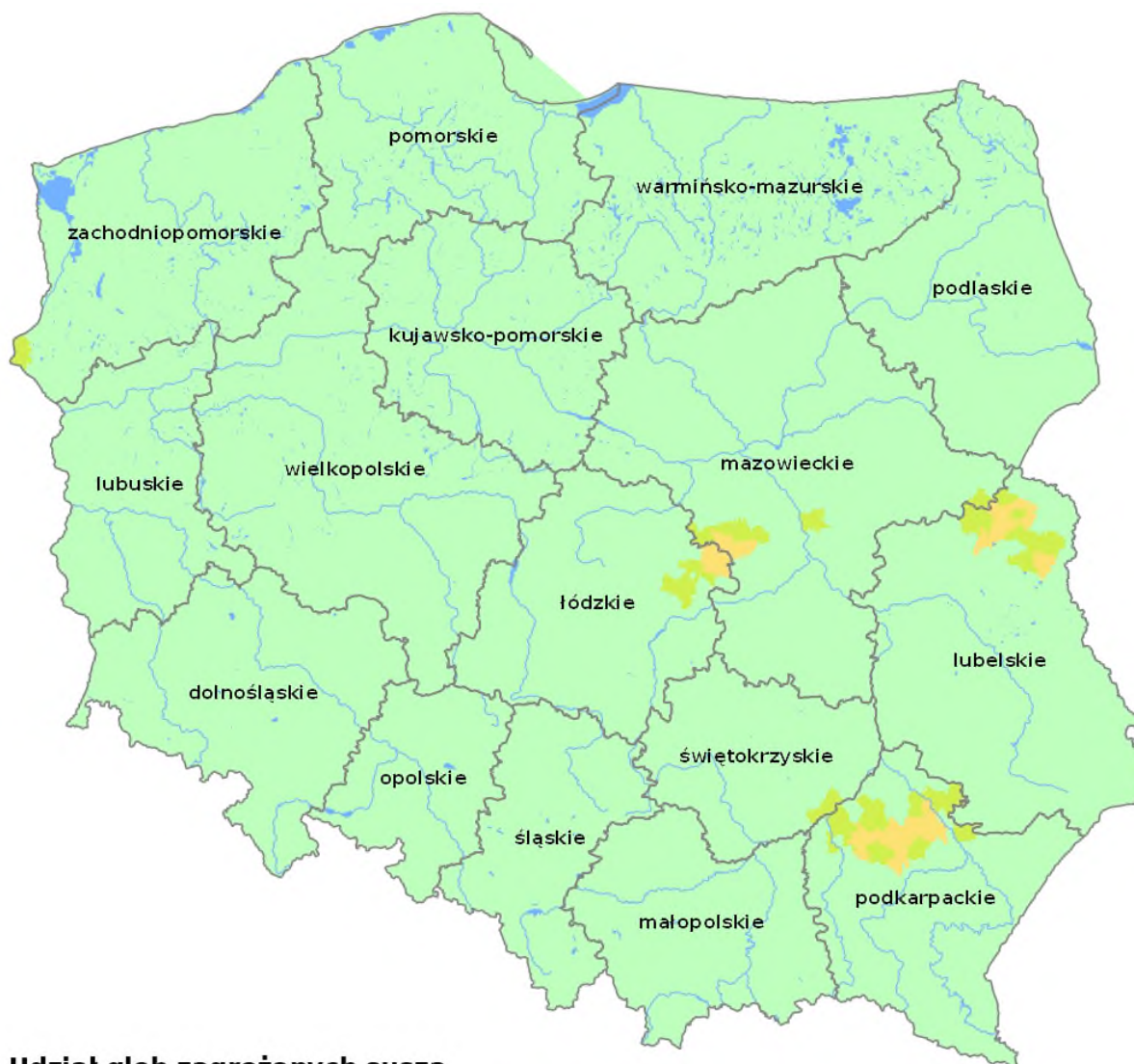
Obszary występowania zagrożenia suszą



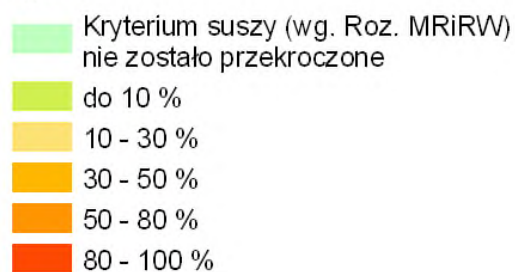
**Udział gleb zagrożonych suszą
w okresie od 21 czerwca do 20 sierpnia dla:
Rośliny strączkowe**



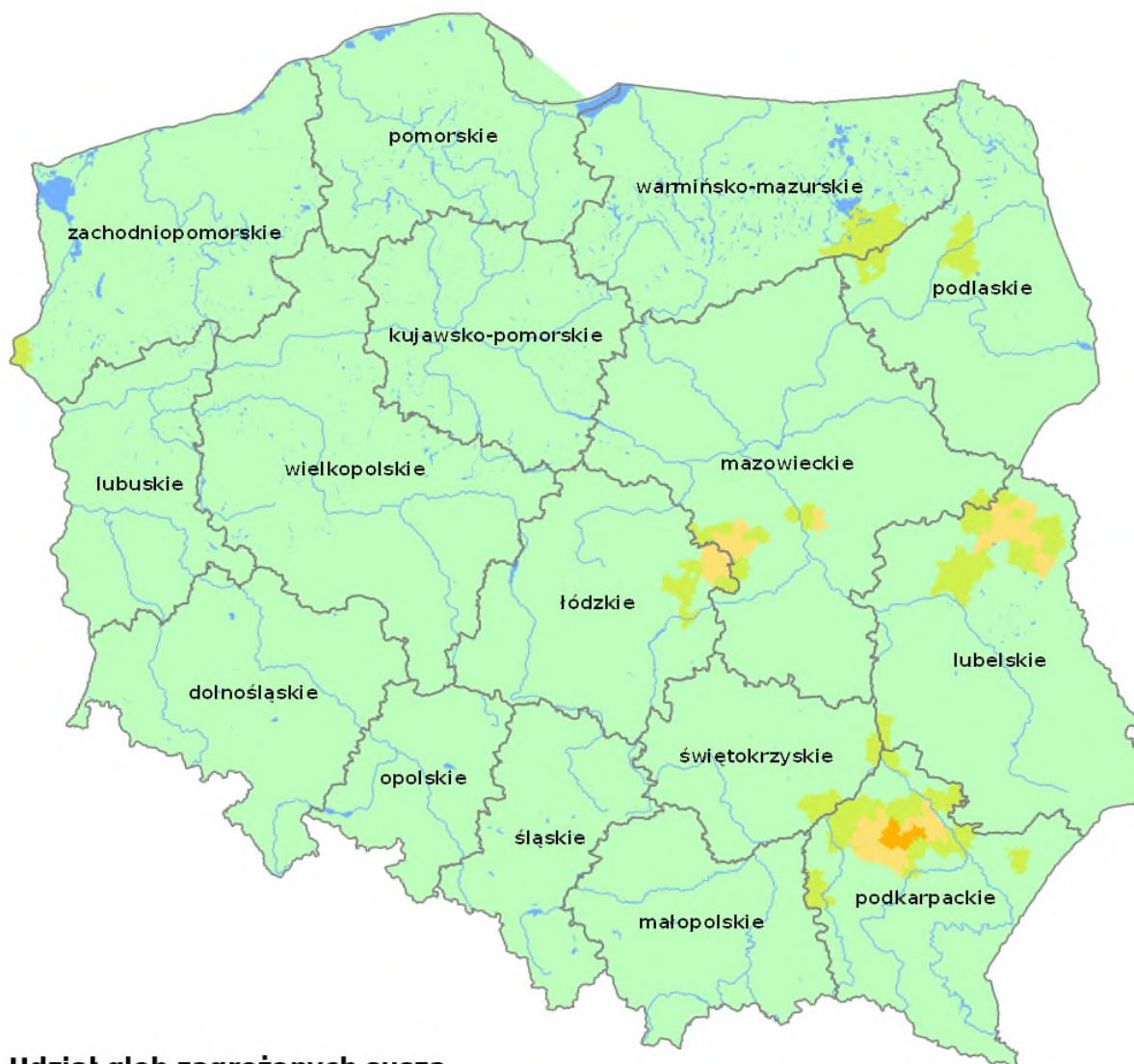
Obszary występowania zagrożenia suszą



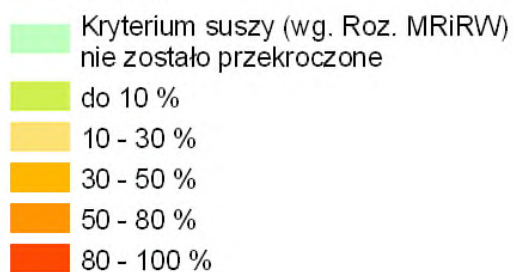
**Udział gleb zagrożonych suszą
w okresie od 21 czerwca do 20 sierpnia dla:
Tytoń**



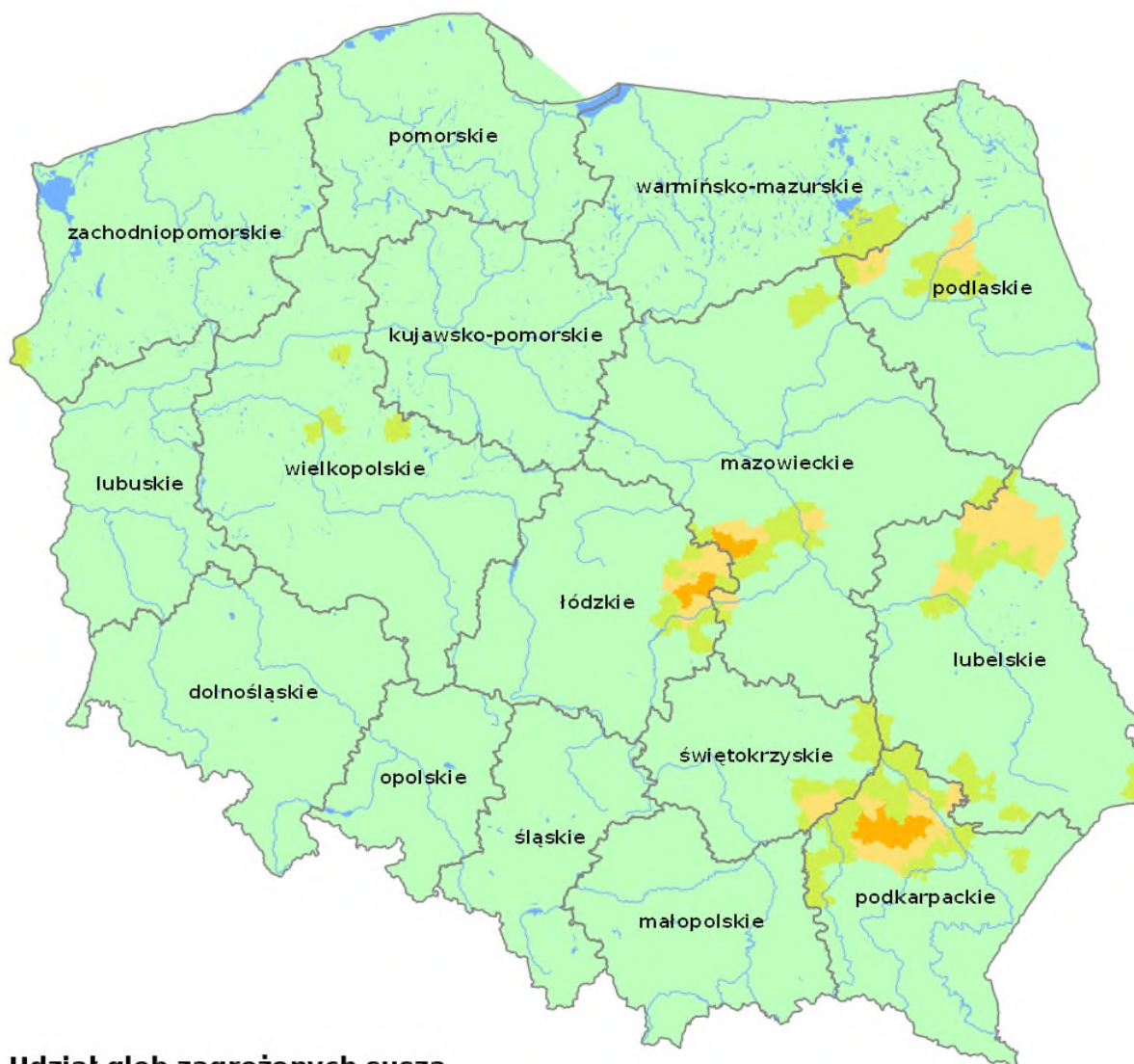
Obszary występowania zagrożenia suszą



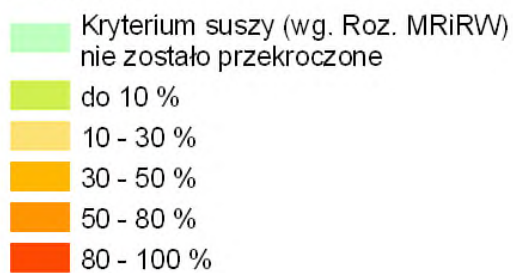
**Udział gleb zagrożonych suszą
w okresie od 21 czerwca do 20 sierpnia dla:
Warzywa gruntowe**



Obszary występowania zagrożenia suszą



Udział gleb zagrożonych suszą w okresie od 21 czerwca do 20 sierpnia dla: Ziemniak



Obszary występowania zagrożenia suszą



Udział gleb zagrożonych suszą w okresie od 21 czerwca do 20 sierpnia dla: Drzewa owocowe

