



Polanów, dnia 18.07.2022 r.

Zn.spr.: ZG.2217.48.2022.BK

OGŁOSZENIE

Nadleśnictwo Polanów ogłasza przetarg ofertowy publiczny nieograniczony na dzierżawę gruntu leśnego stanowiącego własność Skarbu Państwa, będącego w zarządzie Nadleśnictwa Polanów z siedzibą w miejscowości 76-010 Polanów, ul. Klonowa 12 zlokalizowanego na działce ewidencyjnej:

- 285, obręb Świerczyna 0211, Leśnictwo Jacinki, adres leśny 11-24-1-07-285-i-00, rodzaj użytku **Ls** o powierzchni **0,0056 ha**,
- 286, obręb Świerczyna 0211, Leśnictwo Jacinki, adres leśny 11-24-1-07-286-d-00, rodzaj użytku **Ls** o powierzchni **0,0028 ha**.

Okres dzierżawy: **na czas określony do dnia 31.07.2025 roku**.

Cel dzierżawy: **umożliwienie definitywnego uregulowania stanu posiadania**.

Wywoławcza roczna opłata za dzierżawę gruntu wynosi **50,00 zł** (+ stawka VAT).

Oferta powinna zawierać:

1. Dane oferenta (imię, nazwisko, adres do korespondencji, numer telefonu),
2. Proponowaną opłatę za dzierżawę,
3. Podpis oferenta oraz miejsce i datę sporządzenia oferty.

Oferty należy składać w terminie do dnia 26.07.2022 roku do godziny 11.00 w zamkniętych kopertach z napisem *Oferta - dzierżawa gruntu dz. 285 i 286* w sekretariacie Nadleśnictwa Polanów. **O terminie złożenia oferty decyduje data wpływu do Nadleśnictwa Polanów**. Rozpatrzenie ofert nastąpi w dniu 26.07.2022 roku o godzinie 12.00 w siedzibie Nadleśnictwa Polanów ul. Klonowa 12, 76-010 Polanów.

Kryterium wyboru ofert

Przetarg ofertowy publiczny nieograniczony uważa się za nierozstrzygnięty, jeżeli:

1. Nie wpłynęła żadna oferta.
2. Żaden z oferentów nie zaoferował opłaty za dzierżawę w wysokości co najmniej równej wysokości wywoławczej rocznej opłaty.
3. Komisja odrzuciła wszystkie oferty lub nie wybrała żadnej ze złożonych ofert.

W ofertowym przetargu nieograniczonym komisja odrzuca ofertę, jeżeli:

1. Oferta została złożona po wyznaczonym terminie lub w niewłaściwym miejscu.
2. Oferta zawiera określenie czynszu w wysokości mniejszej niż wysokość wywoławcza.

Informacje dodatkowe:

1. O wyniku przetargu oferenci zostaną zawiadomieni na piśmie lub telefonicznie.
2. Uczestnik przetargu może zaskarżyć czynności związane z przeprowadzeniem przetargu do Nadleśniczego w terminie jednego dnia od dnia ogłoszenia wyniku przetargu.
3. Podpisanie umowy dzierżawy może nastąpić po upływie 7 dni od daty zamknięcia przetargu, jeżeli nie wpłynie skarga na czynności związane z przeprowadzeniem przetargu.
4. Nadleśnictwo Polanów zastrzega sobie prawo do odstąpienia od przetargu bez podania przyczyny.
5. Dodatkowe informacje można uzyskać pod numerem telefonu - 735 922 745 (Błażej Kochanowski Specjalista ds. stanu posiadania i LMN).

NADLEŚNICZY

[Handwritten signature]
Błażej Kochanowski

Do wiadomości:

1. Tablica ogłoszeń Nadleśnictwa Polanów,
2. Strona internetowa Nadleśnictwa Polanów (<https://www.gov.pl/web/nadlesnictwo-polanow>).

Załączniki:

1. Mapa lokalizacji gruntu,
2. Wzór formularza oferty.

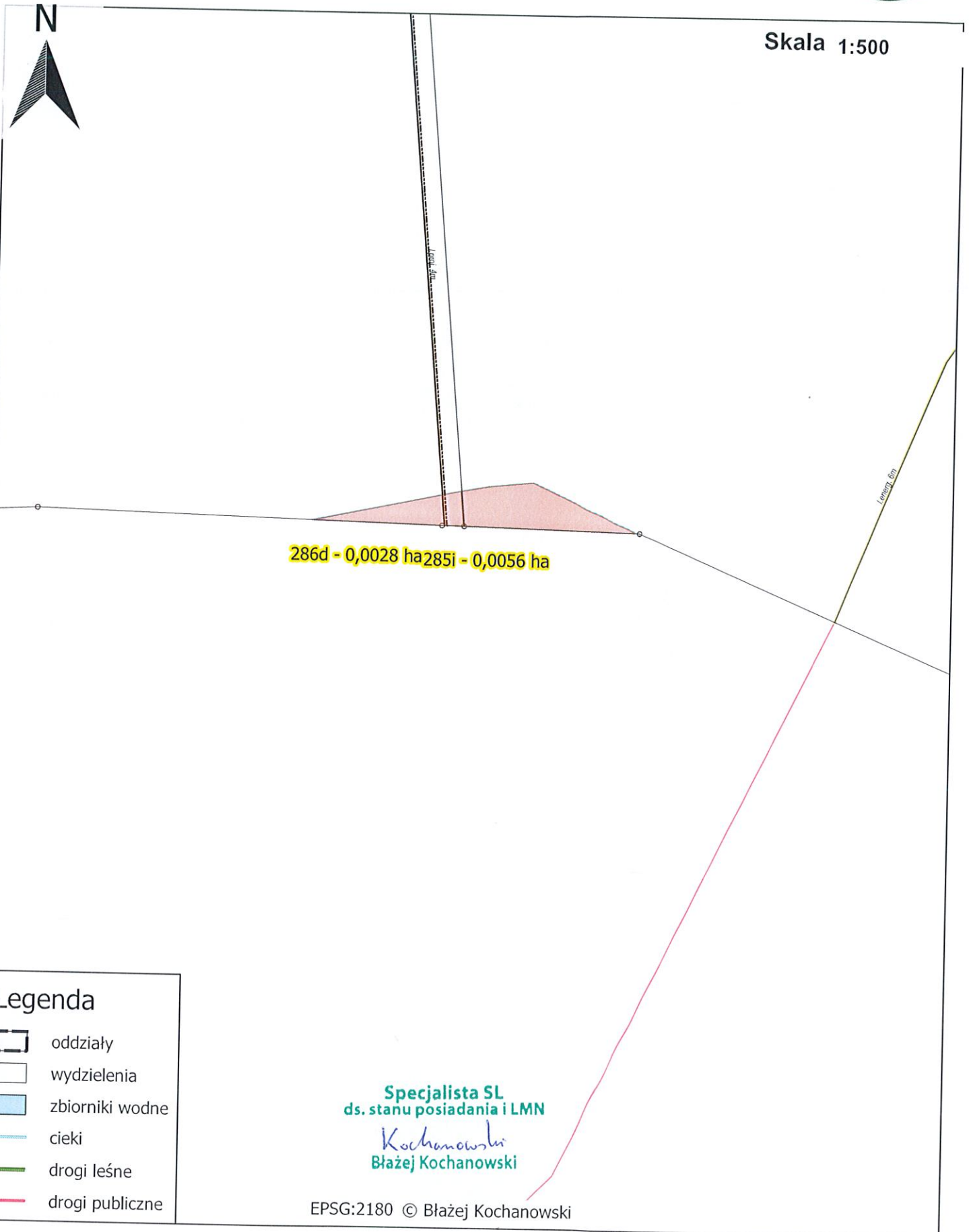
Mapa gospodarcza

NADLEŚNICTWO: Polanów

LEŚNICTWO: Jacinki



Skala 1:500



Legenda

- oddziały
- wydzielienia
- zbiorniki wodne
- cieki
- drogi leśne
- drogi publiczne

Specjalista SL
ds. stanu posiadania i LMN

Kochanowski
Błażej Kochanowski

EPSG:2180 © Błażej Kochanowski

OFERTA

Imię

Nazwisko

Adres do korespondencji:

.....

.....

Nr telefonu

Odpowiadając na ogłoszenie Nadleśnictwa Polanów z siedzibą w miejscowości 76-010 Polanów, ul. Klonowa 12 w sprawie przetargu ofertowego publicznego nieograniczonego na **dzierżawę gruntu leśnego** stanowiącego własność Skarbu Państwa, będącego w zarządzie Nadleśnictwa Polanów, zlokalizowanego na działce 285, obręb Świerczyna 0211, Leśnictwo Jacinki, adres leśny 11-24-1-07-285-i-00 o powierzchni **0,0056 ha** oraz 286, obręb Świerczyna 0211, Leśnictwo Jacinki, adres leśny 11-24-1-07-286-d-00 o powierzchni **0,0028 ha**.

proponuję roczną opłatę za dzierżawę wysokości zł
(stawka VAT - zwolniona).

Podpis Oferenta:

.....

....., dnia