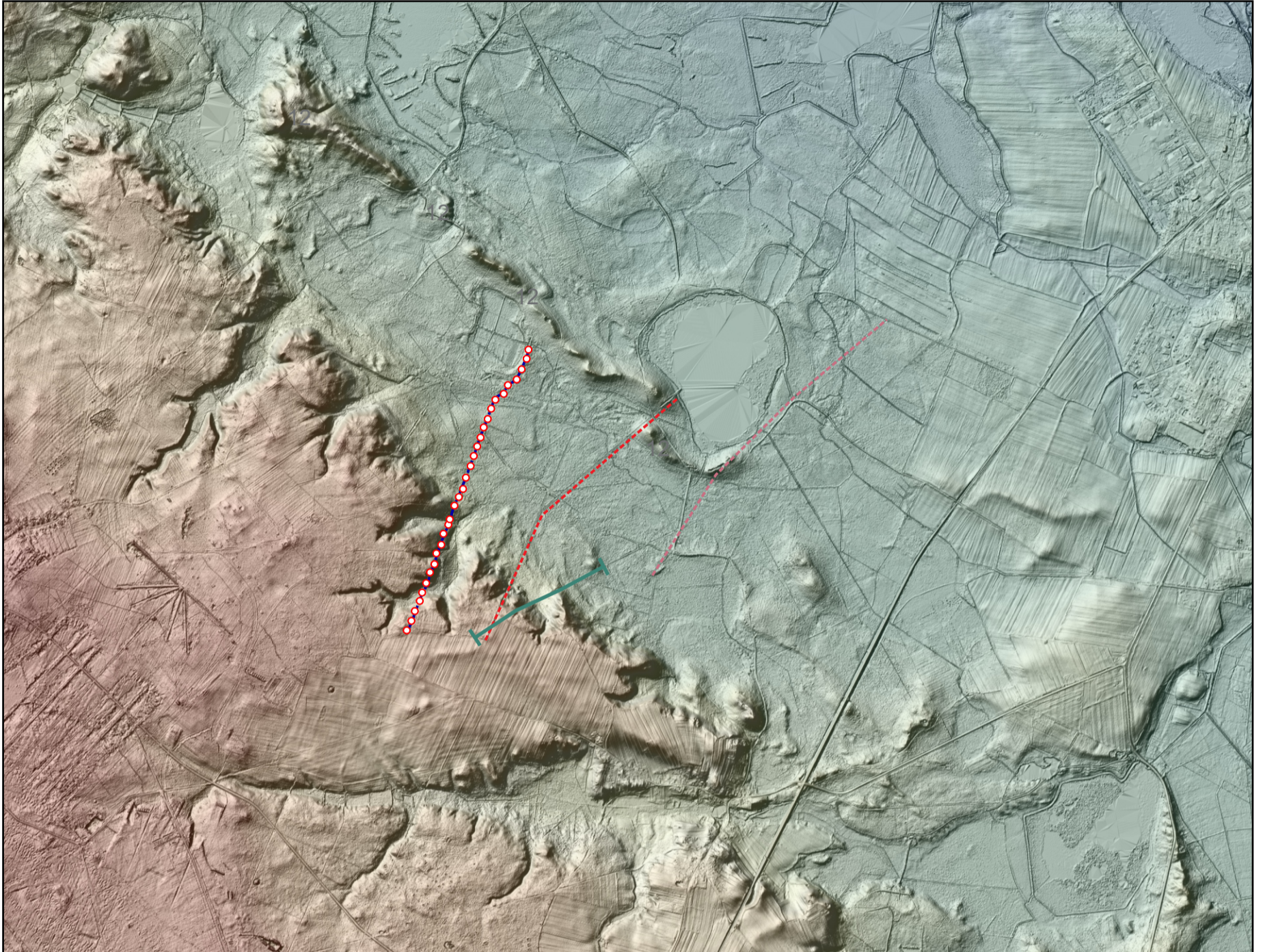
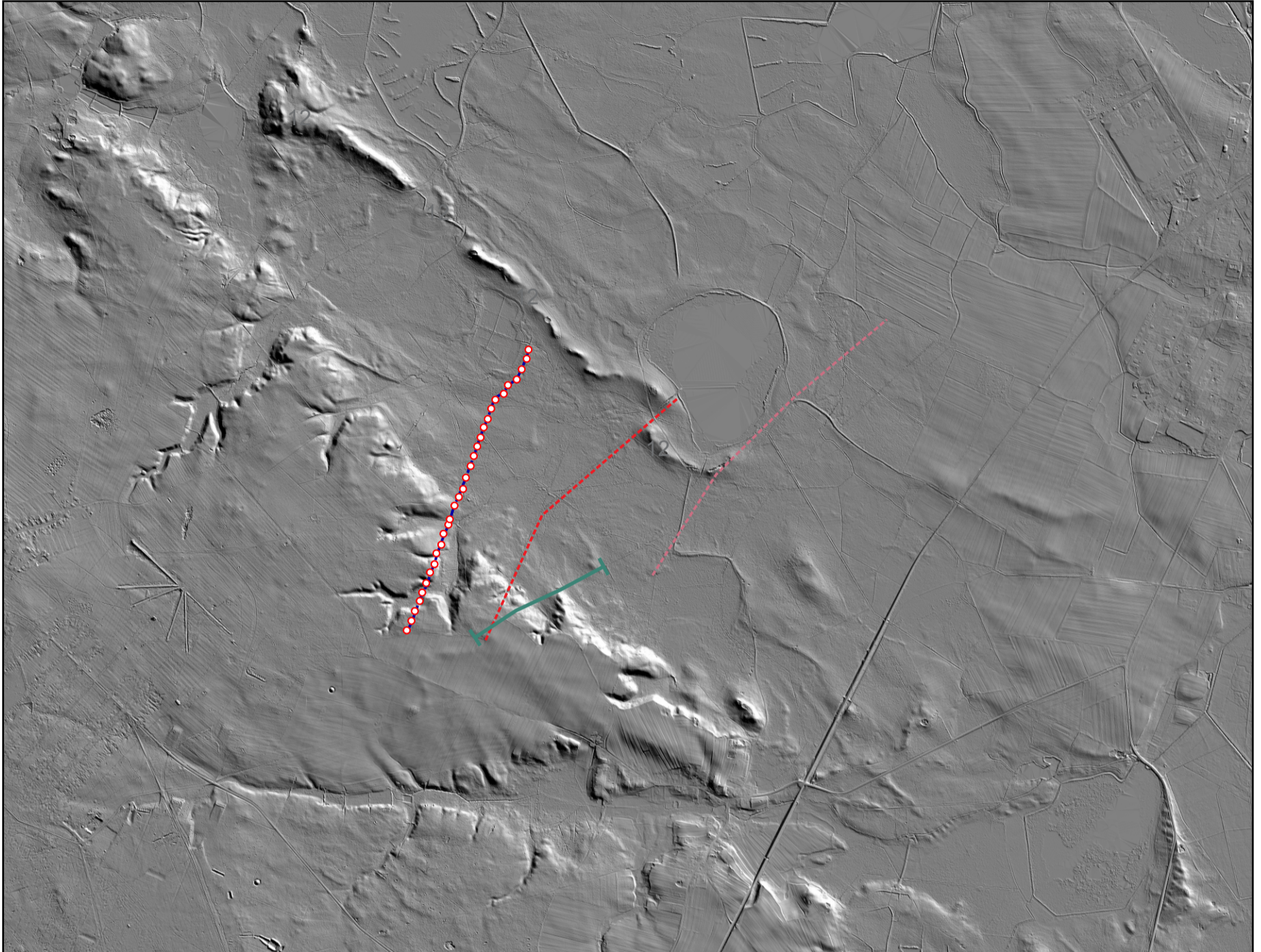


Fig. 10.1.21a. Rejon (obszar) badań Tułowice. Lokalizacja badawczych linii pomiarowych na mapie topograficznej 1 : 25 000. Objaśnienia zgodnie z legendą na Fig.10.1.21e.



0 200 400 600 800 1000m

Fig. 10.1.21b. Rejon (obszar) badań Tułowice. Lokalizacja badawczych linii pomiarowych na mapie cieniowanego reliefu, opartej na cyfrowym modelu terenu wykonanym na podstawie danych skaningu laserowego LIDAR – wersja kolorowa.



0 200 400 600 800 1000m

Fig. 10.1.21c. Rejon (obszar) badań Tułowice. Lokalizacja badawczych linii pomiarowych na mapie cieniowanego reliefu, opartej na cyfrowym modelu terenu wykonanym na podstawie danych skaningu laserowego LIDAR – wersja czarno-biała.

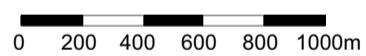
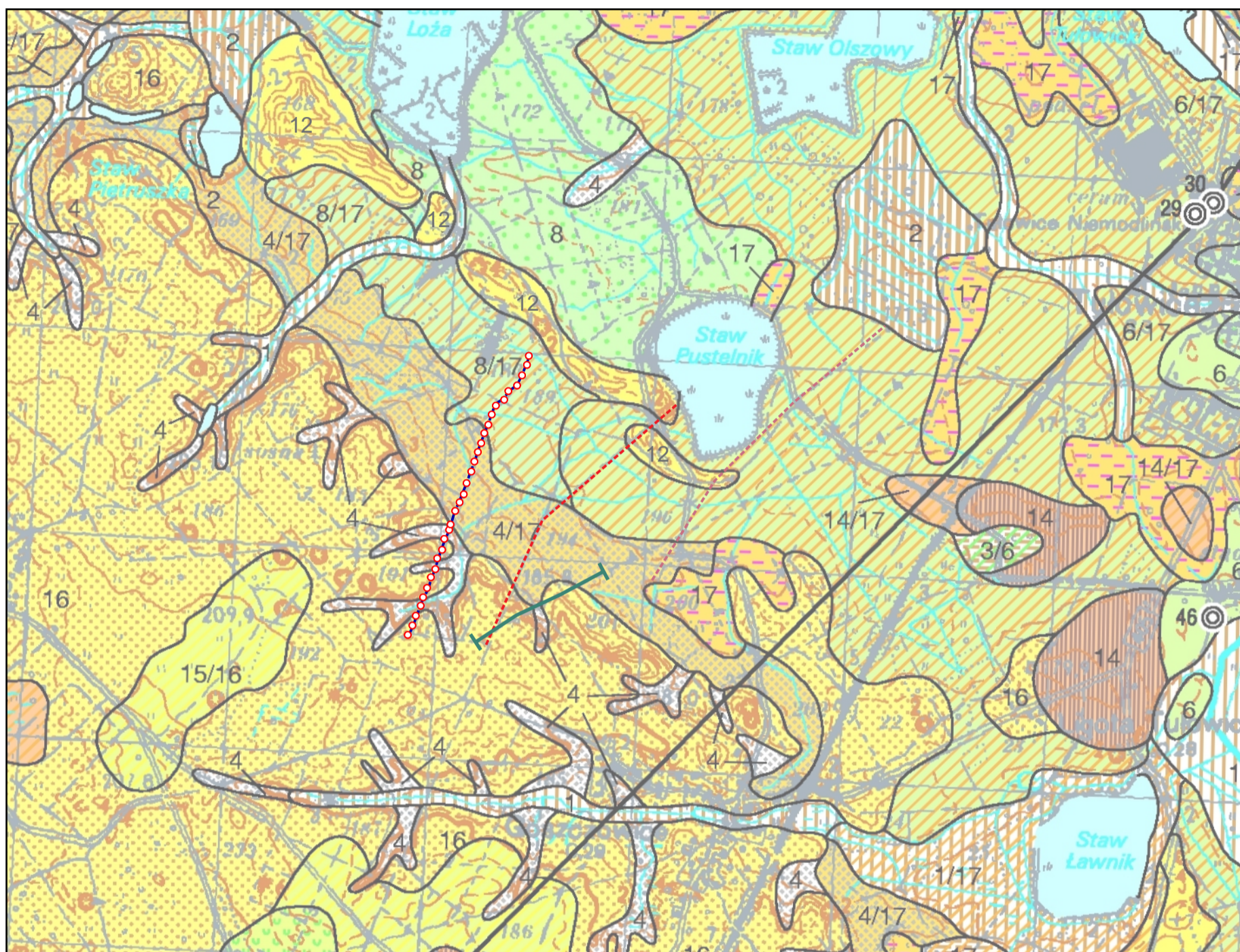
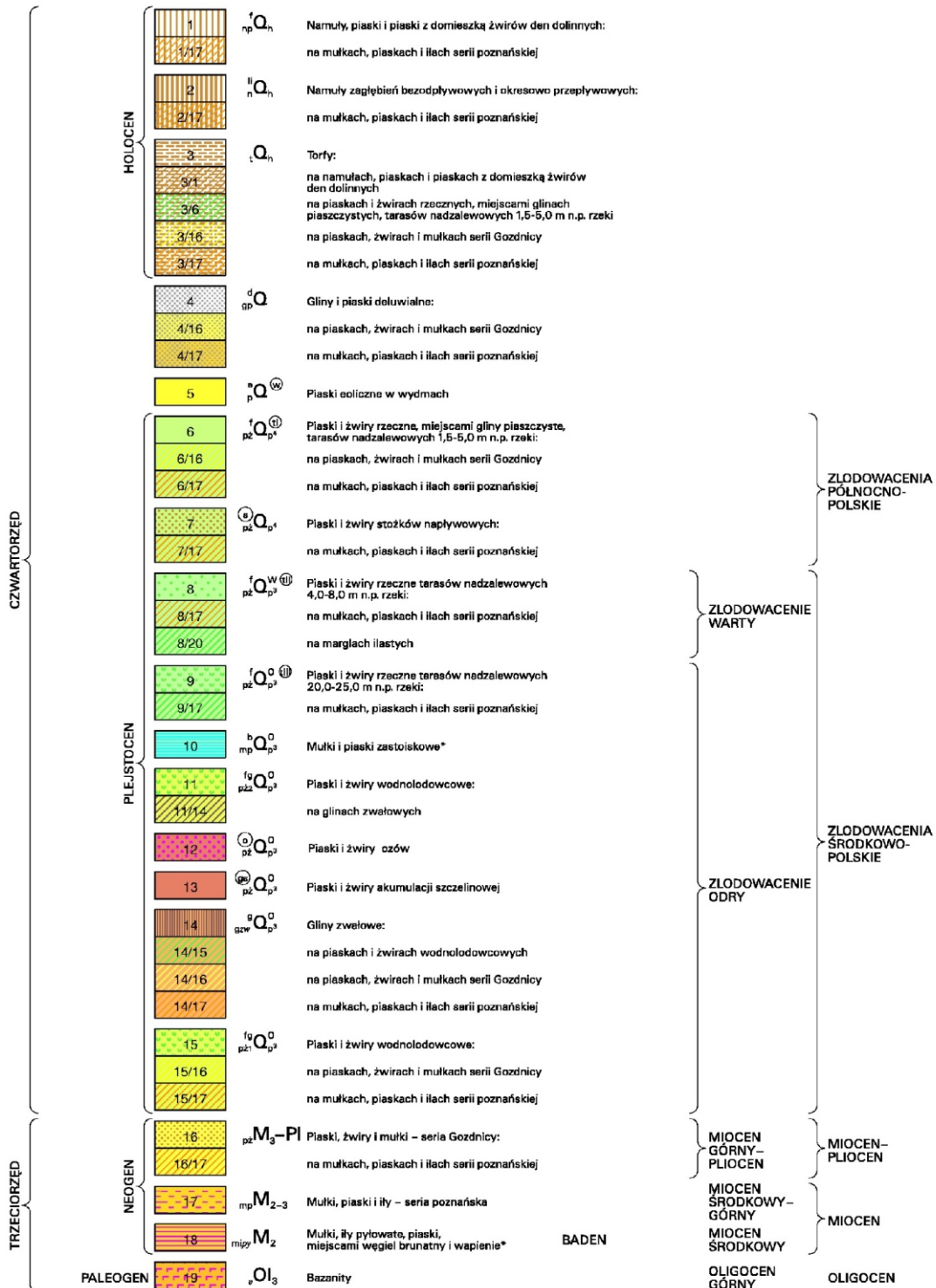


Fig. 10.1.21d. Rejon (obszar) badań Tułowice. Lokalizacja badawczych linii pomiarowych na mapie geologicznej 1 : 25 000. Objasnienia zgodnie z legendą na Fig.10.1.21e.

Szczegółowa Mapa Geologiczna Polski w skali 1:25 000
ark. Niemodlin (J. Badura, B. Przybylski 2001)

OBJAŚNIENIA BARW I SYMBOLI



Profile geofizyczne







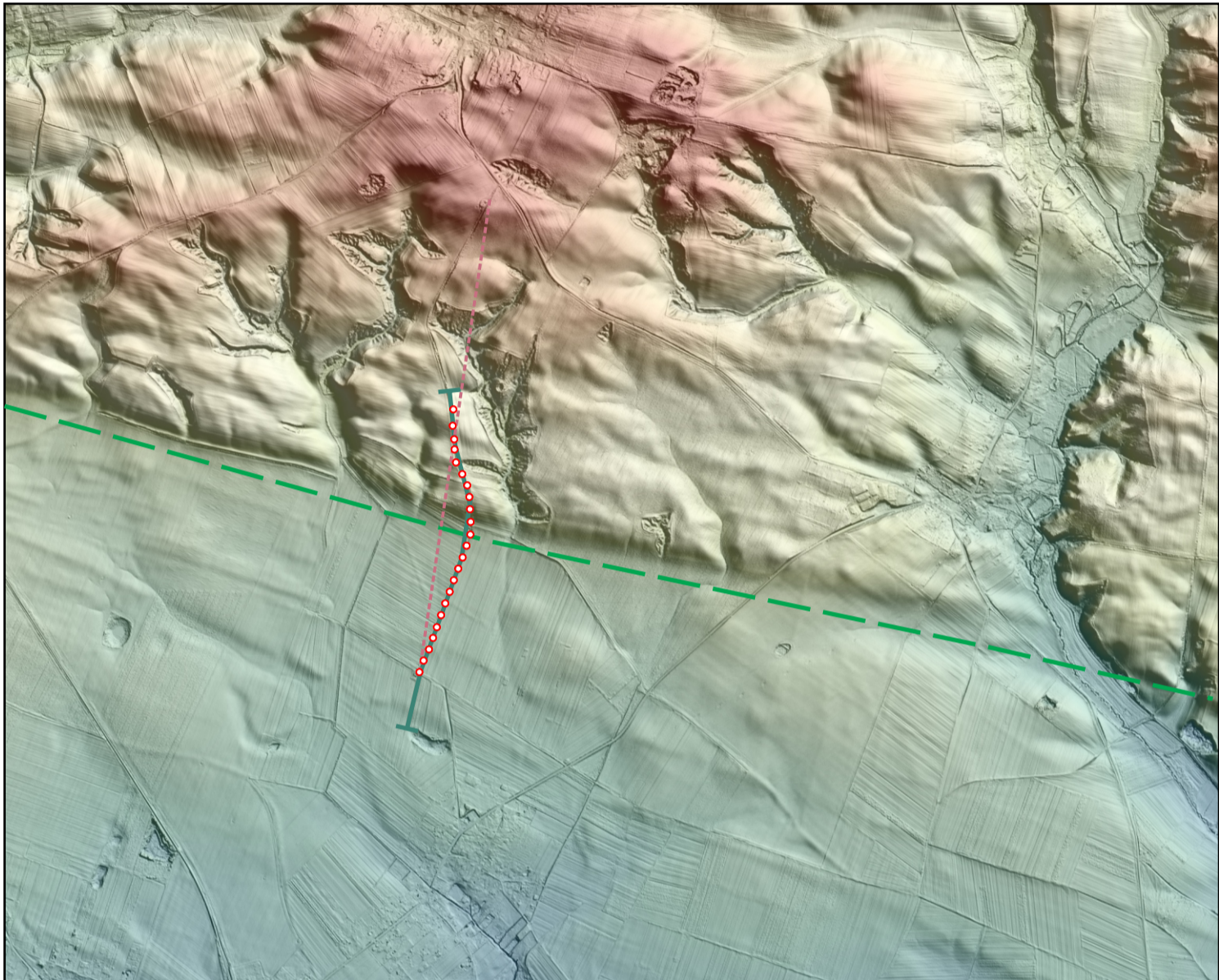
-  profil badań sejsmicznych
-  profil badań ERT (elektrooporowych)
-  profil badań VLF
-  profil badań spektrometrycznych
-  badania termometryczne
-  dyslokacje

Fig. 10.1.21e. Rejon (obszar) badań Tułowice. Objasnienia oznaczeń linii badawczych na mapach, na Fig. 10.1.21a-d oraz legenda do arkuszy Szczegółowej mapy geologicznej Sudetów w skali 1 : 25 000, wykorzystanych na Fig. 10.1.21d.



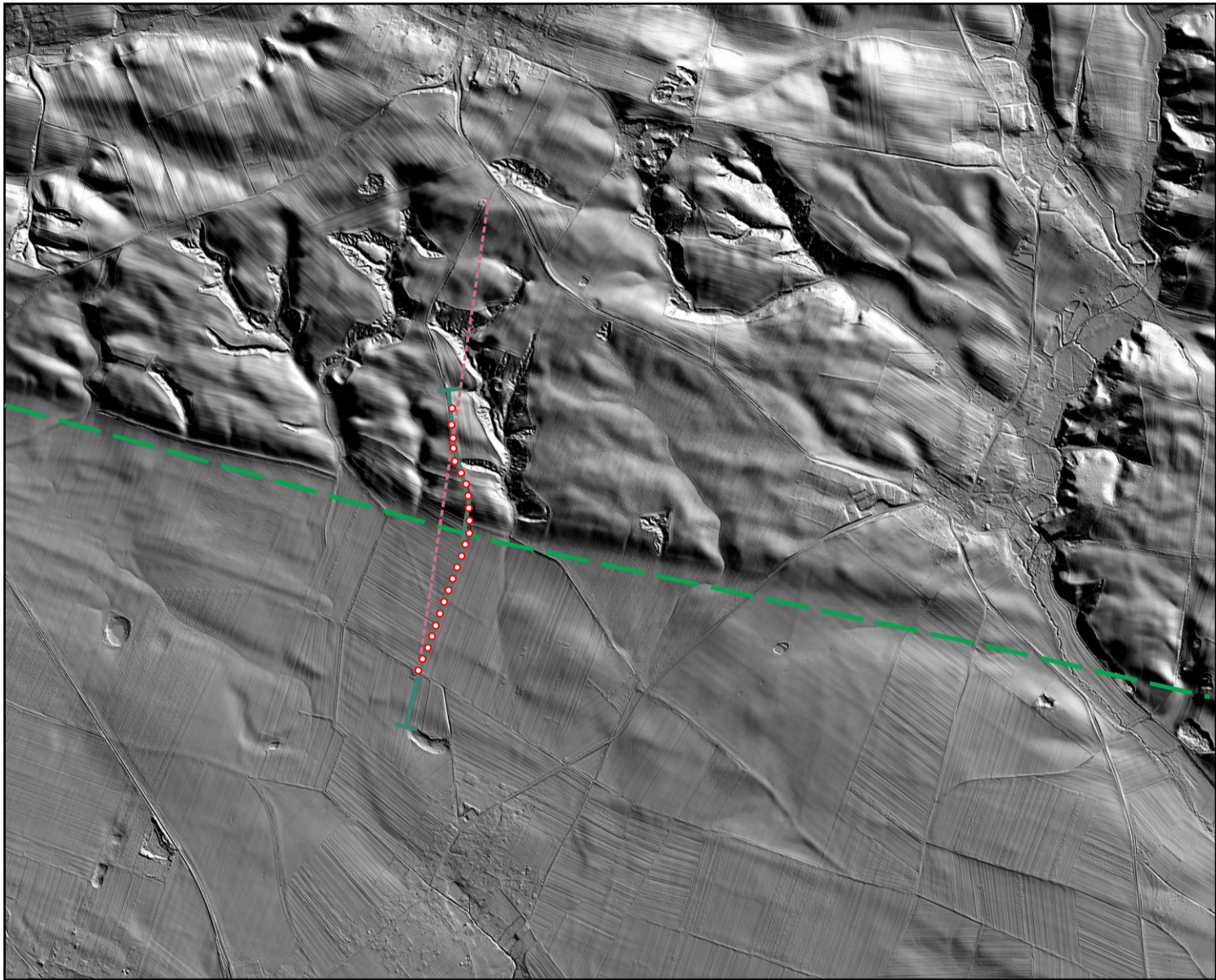
0 200 400 600 800 1000m

Fig. 10.1.22a. Rejon (obszar) badań Głuchów. Lokalizacja badawczych linii pomiarowych na mapie topograficznej 1 : 25 000. Objasnienia zgodnie z legendą na Fig.10.1.22e.



0 200 400 600 800 1000m

Fig. 10.1.22b. Rejon (obszar) badań Głuchów. Lokalizacja badawczych linii pomiarowych na mapie cieniowanego reliefu, opartej na cyfrowym modelu terenu wykonanym na podstawie danych skaningu laserowego LIDAR – wersja kolorowa.



0 200 400 600 800 1000m

Fig. 10.1.22c. Rejon (obszar) badań Głuchów. Lokalizacja badawczych linii pomiarowych na mapie cieniowanego reliefu, opartej na cyfrowym modelu terenu wykonanym na podstawie danych skaningu laserowego LIDAR – wersja czarno-biała.

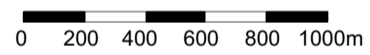
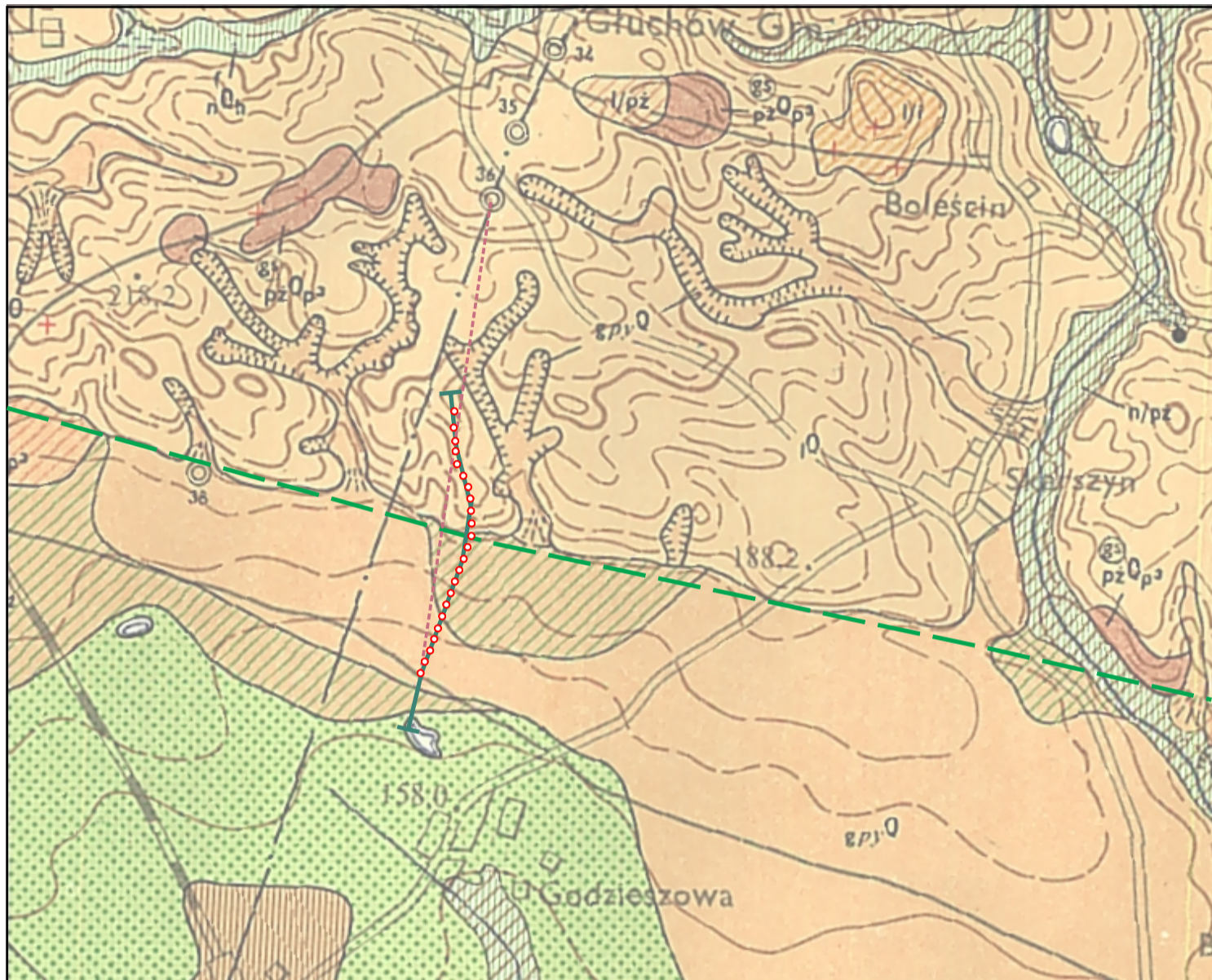


Fig. 10.1.22d. Rejon (obszar) badań Głuchów. Lokalizacja badawczych linii pomiarowych na mapie geologicznej 1 : 25 000. Objąsnienia zgodne z legendą na Fig.10.1.22e.

Szczegółowa Mapa Geologiczna Polski w skali 1:25 000

ark. Trzebnica (J. Winnicki, 1986)

OBJAŚNIENIA BARW I SYMBOLI

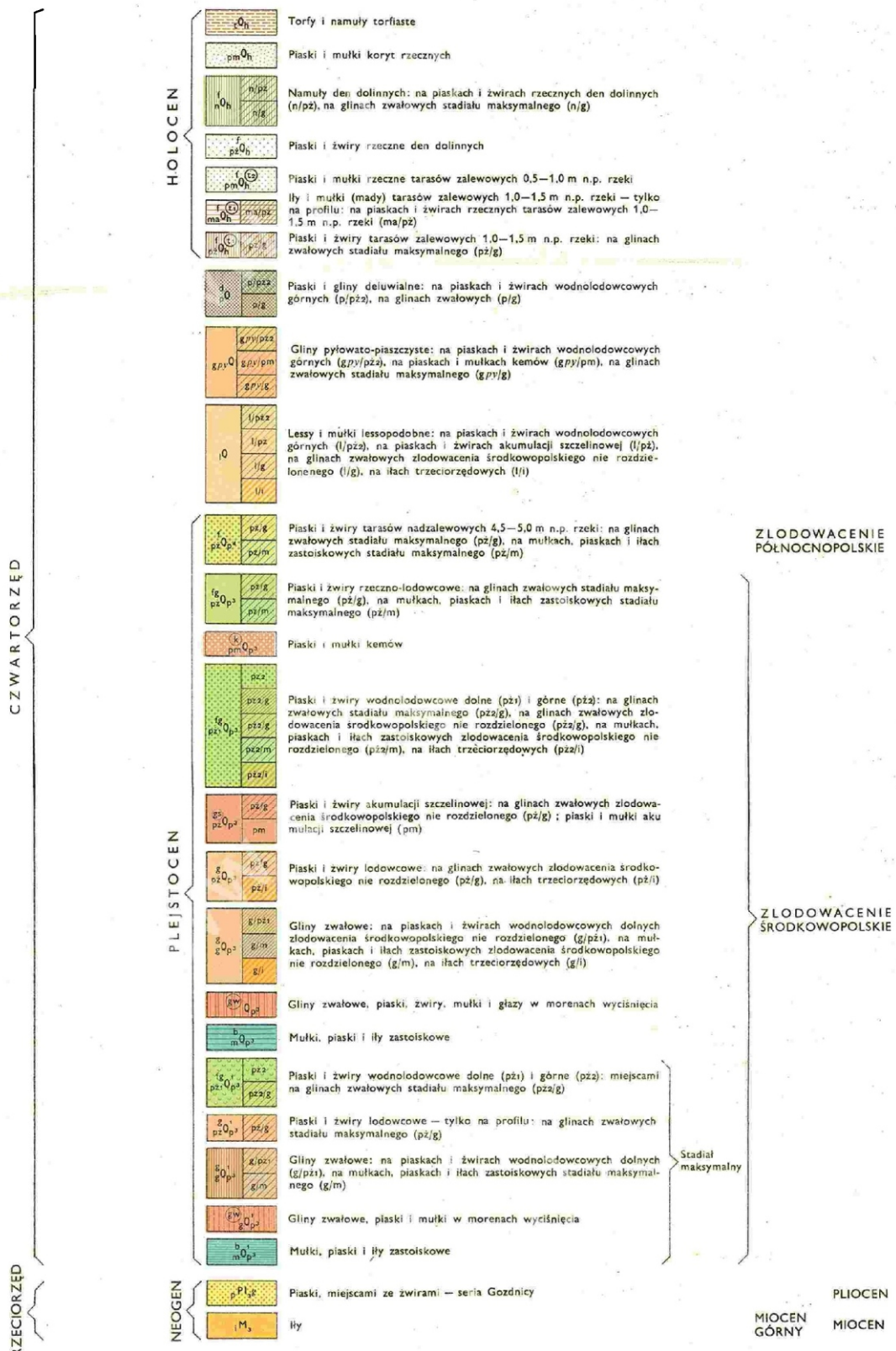
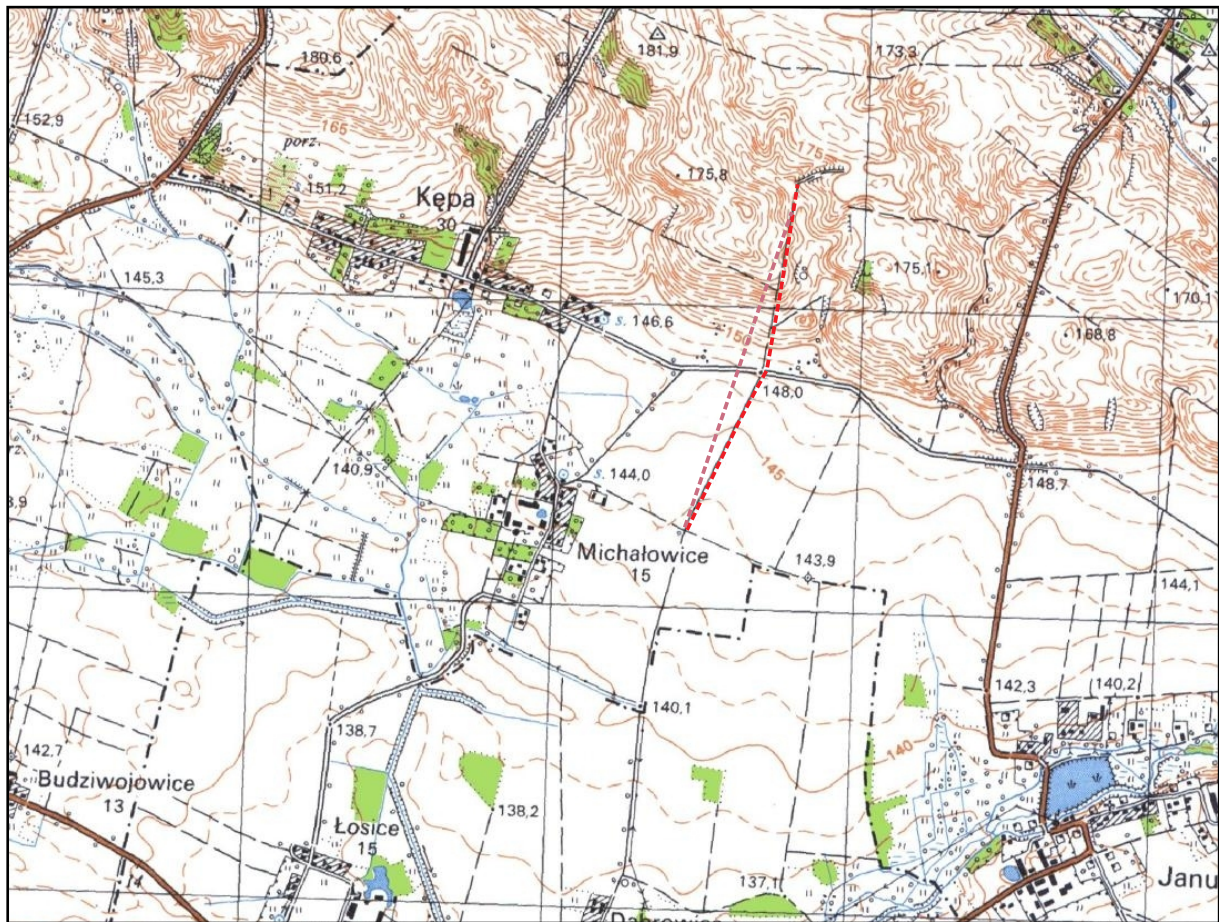


Fig. 10.122e. Rejon (obszar) badań Głuchów. Objasnienia oznaczeń linii badawczych na mapach, na Fig. 10.122a-d oraz legenda do arkuszy Szczegółowej mapy geologicznej Sudetów w skali 1 : 25 000, wykorzystanych na Fig. 10.122d.

Objasnienia dodatkowe

- profil badań sejsmicznych
- profil badań ERT (elektrooporowych)
- profil badań VLF
- profil badań spektrometrycznych
- badania termometryczne
- dyslokacje
- morfolineamenty



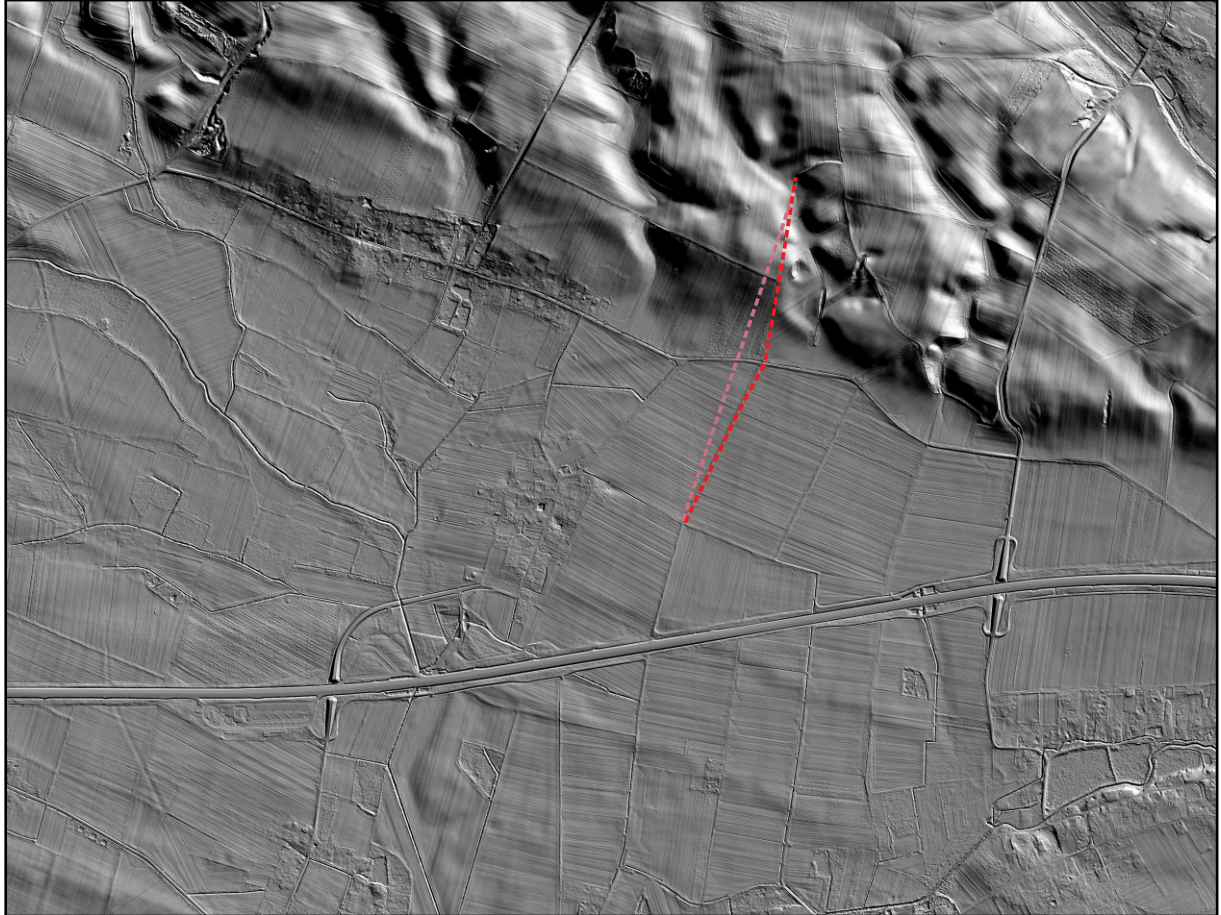
0 200 400 600 800 1000m

Fig. 10.1.23a. Rejon (obszar) badań Kępa. Lokalizacja badawczych linii pomiarowych na mapie topograficznej 1 : 25 000. Objasnienia zgodne z legendą na Fig.10.1.23e.



0 200 400 600 800 1000m

Fig. 10.1.23b. Rejon (obszar) badań Kępa. Lokalizacja badawczych linii pomiarowych na mapie cieniowanego reliefu, opartej na cyfrowym modelu terenu wykonanym na podstawie danych skaningu laserowego LIDAR – wersja kolorowa.



0 200 400 600 800 1000m

Fig. 10.1.23c. Rejon (obszar) badań Kępa. Lokalizacja badawczych linii pomiarowych na mapie cieniowanego reliefu, opartej na cyfrowym modelu terenu wykonanym na podstawie danych skaningu laserowego LIDAR – wersja czarno-biała.

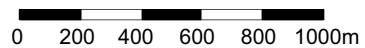
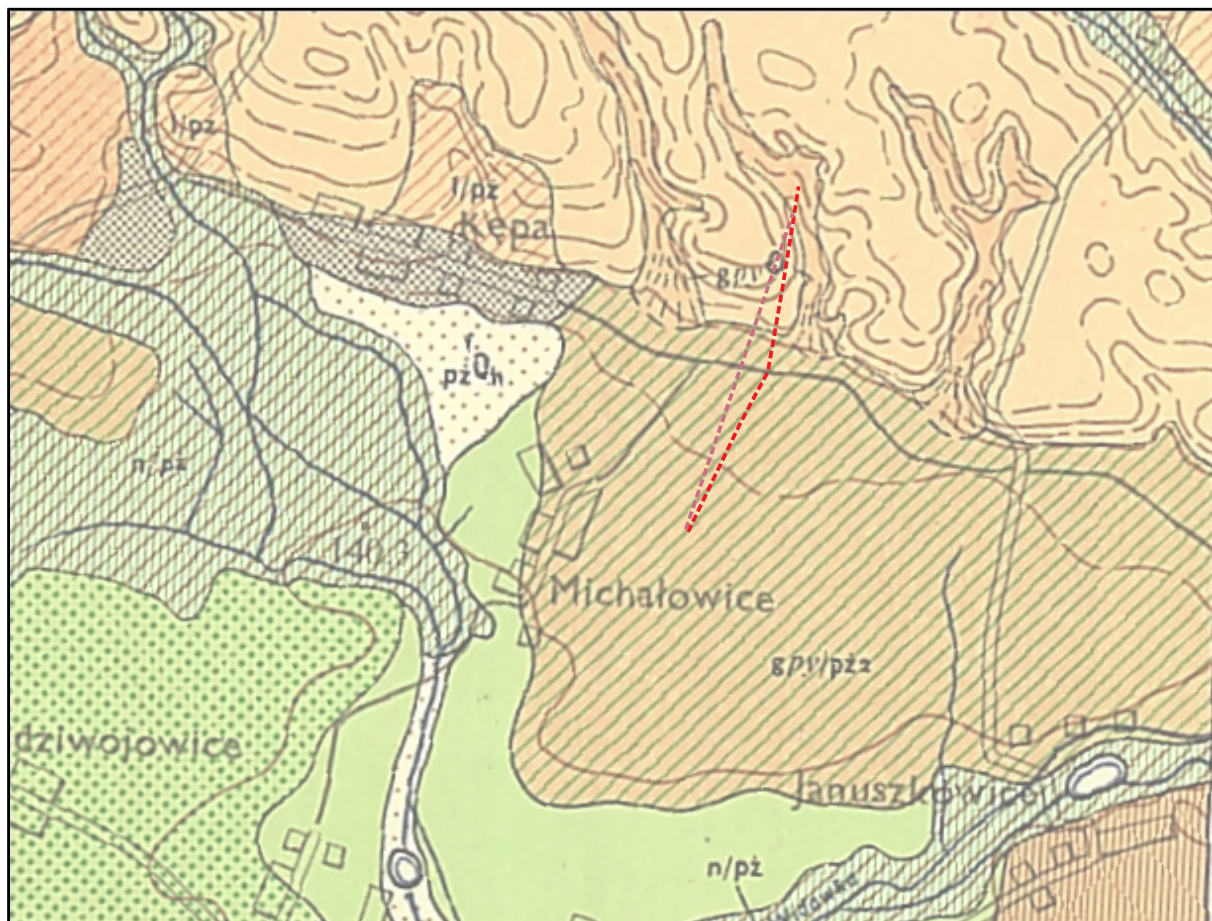


Fig. 10.1.23d. Rejon (obszar) badań Kępa. Lokalizacja badawczych linii pomiarowych na mapie geologicznej 1 : 25 000. Objasnienia zgodne z legendą na Fig.10.1.23e.

Szczegółowa Mapa Geologiczna Polski w skali 1:25 000

ark. Trzebnica (J. Winnicki, 1986)

OBJAŚNIENIA BARW I SYMBOLI

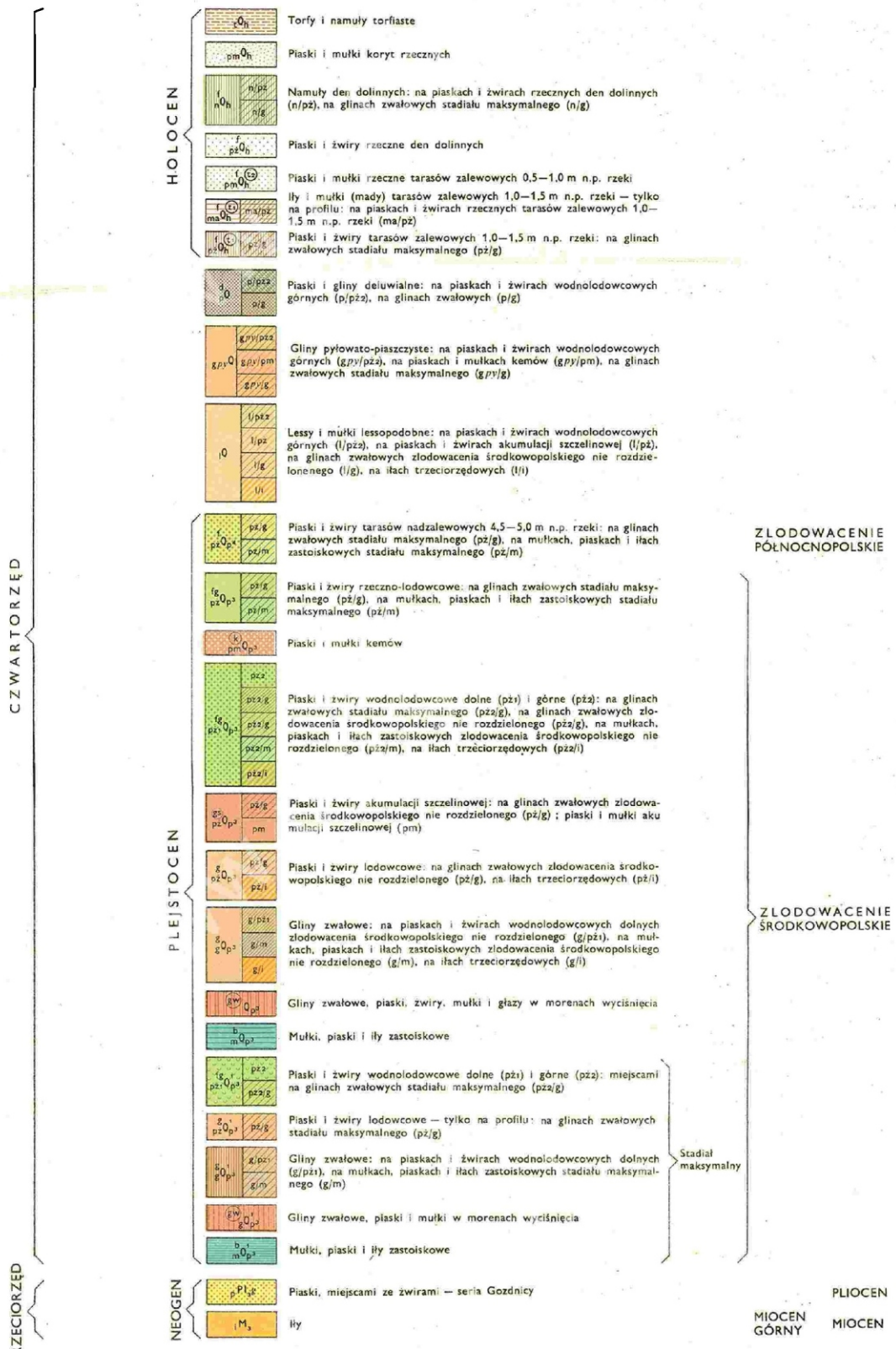


Fig. 10.1.23e. Rejon (obszar) badań Kępa. Objasnienia oznaczeń linii badawczych na mapach, na Fig. 10.1.23a-d oraz legenda do arkuszy Szczegółowej mapy geologicznej Sudetów w skali 1 : 25 000, wykorzystanych na Fig. 10.1.23d.

Profile geofizyczne

- profil badań sejsmicznych
- profil badań ERT (elektrooporowych)
- profil badań VLF
- profil badań spektrometrycznych
- badania termometryczne
- dyslokacje