

MAPA PRZEGLĄDOWA  
STANOWISK  
GATUNKÓW PTAKÓW  
CHRONIONYCH Z ZAŁĄCZNIKA  
I DYREKTYWY 2009/147 WE

NADLEŚNICTWO  
CZERWONY DWÓR  
OBRĘB  
SKALISKO

REGIONALNA DYREKCJA LASÓW PAŃSTWOWYCH W BIAŁYMSTOKU

Stan na 01.01.2024

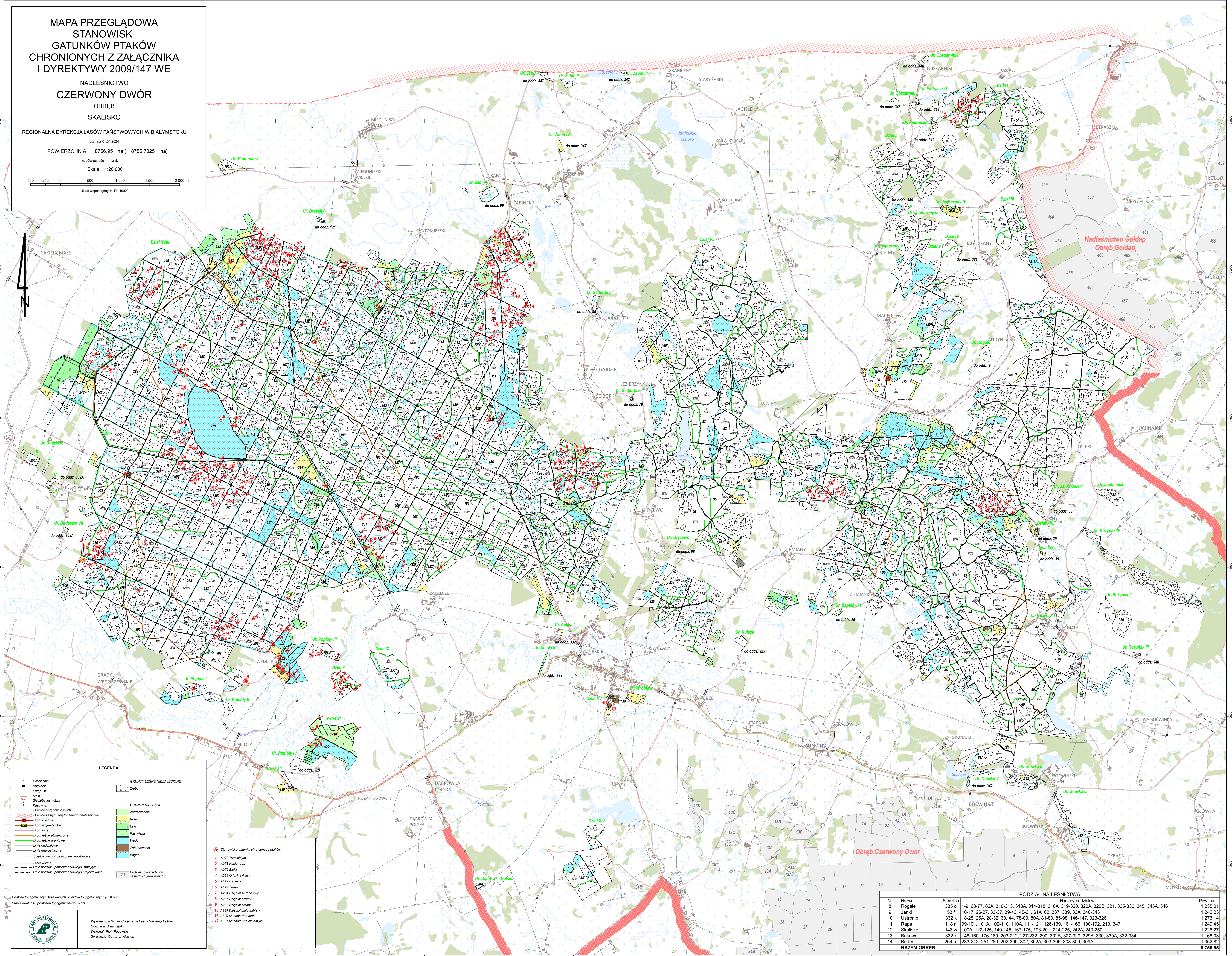
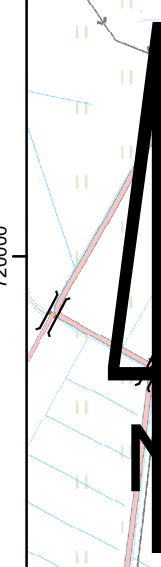
POWIERZCHNIA 8756,95 ha ( 8756,7025 ha)

współmierność brak

Skala 1:20 000

500 250 0 500 1000 1500 2000 m

Układ współrzędnych „PL-1992”



**LEGENDA**

- Granicznik
- Bytynik
- Przebieg
- Miast
- Sieć osiedla leśniczego
- Kazalnica
- Granice obrębów leśnych
- Granice zasięgu terytorialnego nadleśnictwa
- Drugi krajowy
- Drugi wojewódzki
- Drugi inne
- Drugi ścieżki szlacheckie
- Drugi ścieżki graniczne
- Linie oddziałowe
- Linie energetyczne
- Siećki, wizyty, pasy przeciwpowodziowe
- Cieki wodne
- Linie podziału powierzchniowego istniejące
- Linie podziału powierzchniowego projektowane

**GRUNTY LESNE MEZALISONE**

- Złoty

**GRUNTY NIELESNE**

- Zestawienia
- Poln
- Łąki
- Pastwiska
- Wody
- Zabudowania
- Placina

**11** Podział powierzchniowy sąsiadnych jednostek LP

- 2 Stanowisko gatunku chronionego ptaków
- 1 A072 Trzmieląg
- 2 A073 Kana ruda
- 3 A075 Siala
- 4 A089 Orlik krzykawy
- 5 A122 Dwiekacz
- 6 A127 Żuraw
- 7 A234 Dzięcioł zielonoszy
- 8 A236 Dzięcioł czarny
- 9 A238 Dzięcioł szary
- 10 A239 Dzięcioł białogłowy
- 11 A320 Mucholówka mała
- 12 A321 Mucholówka białoszyja

Podkład topograficzny: Baza danych obiektów topograficznych (BDOT)  
Stan aktualności podziału topograficznego: 2023 r.

Wykonano w Biurze Urzędzania Lasu i Geodezji Leśnej  
Członek w Biłymstoku  
Wykonali: Piotr Pogonicki  
Sprawdził: Krzysztof Wojcik

Obręb Czerwony Dwór

**PODZIAŁ NA LEŚNICTWA**

Nr	Nazwa	Siedziba	Numer oddziałów	Pow. ha
8	Rogale	335 o	1-9, 63-77, 82A, 310-313, 313A, 314-318, 318A, 319-320, 320A, 320B, 321, 335-336, 345, 345A, 346	1 235,01
9	Janki	531	10-17, 26-27, 33-37, 39-43, 45-61, 61A, 62, 337, 339, 33A, 340-343	1 242,23
10	Ustronie	332 k	18-25, 25A, 28-32, 38, 44, 78-80, 80A, 81-83, 85-98, 146-147, 323-326	1 273,14
11	Rapa	118 m	99-101, 101A, 102-110, 110A, 111-121, 126-130, 161-166, 190-192, 213, 347	1 249,45
12	Skalisko	143 w	100A, 122-125, 140-145, 167-175, 193-201, 214-225, 242A, 243-250	1 226,27
13	Bakowo	332 k	148-160, 176-189, 203-212, 227-232, 290, 302B, 327-329, 329A, 330, 330A, 332-334	1 168,03
14	Budry	264 m	233-242, 251-289, 292-300, 302, 302A, 303-306, 308-309, 309A	1 362,82
<b>RAZEM OBRĘB</b>				<b>8 756,95</b>