

Wnioskodawca:

██████████
██████████
██████████



Ministerstwo Infrastruktury
RPW/43834/2024 P
Data: 2024-08-01

Odbiorca:

Ministerstwo Infrastruktury Rozwoju i Kolejnictwa
Przewozy Pasażerskie

00 - 928 Warszawa
ul. Chałubińskiego 4/6

██████████, dnia 30.07.2024

Wniosek

Imieniem własnym, a także w interesie społecznym i publicznym, na podstawie art.1-4, 8, Konstytucji RP z 1997 roku oraz w związku z ustawą z dnia 11 lipca 2014 r. o petycjach (Dz.U. z 2018 r. poz. 870), która weszła w życie weszła ona w życie 6 września 2015 roku, i Ustawą z dnia 11 lipca 2014 r. o petycjach (Dz.U. z 2017 r. poz. 1123), i Artykuł 11 ust. 4 Traktatu o Unii Europejskiej (TUE), i Artykuł 24 ust. 1 Traktatu o funkcjonowaniu Unii Europejskiej (TFUE), i Rozporządzenia (UE) nr 211/2011 i 2019/788, i Artykuł 222 i 230 Regulaminu Parlamentu Europejskiego, a także w związku z Artykułem 20, 24 i 227 Traktatu o funkcjonowaniu Unii Europejskiej (TFUE), art. 44 Karty praw podstawowych Unii Europejskiej, i Artykuł 3 ust. 2 Traktatu o Unii Europejskiej (TUE), art. 21 Traktatu o funkcjonowaniu Unii Europejskiej (TFUE), tytuł IV i tytuł V TFUE, art. 45 Karty praw podstawowych Unii Europejskiej, i Artykuł 3 ust. 2 Traktatu o Unii Europejskiej (TUE), art. 21 Traktatu o funkcjonowaniu Unii Europejskiej (TFUE), tytuł IV i tytuł V TFUE, art. 45 Karty praw podstawowych Unii Europejskiej, wnoszę o:

- 1.) Uruchomienie, w dwie pary wzajemnie mijającej się na stacji kolejowej w Krotoszynie lub w pobliżu, bez zbędnej zwłoki, nowego połączenia pociągu, w ramach IC-EC Hybryda, lub elektrowozu typu: hybryda lub Pendolino, z tyłu i z przodu składu pociągu, z jednolitym zestawem dwuczłonowym, w razie zaistniałej sytuacji, do podejmowania dwukierunkowej jazdy: do przodu lub do tyłu, na szlaku kolejowym:
 - a.) Lipsk Podlaski Augustowski (PL) - Augustów (PL) - Jeziorki Podlaskie (PL) - Ełk (PL) - Odoje (PL) - Orzysz (PL) - Mikołajki (PL) - Mrągowo (PL) - Barczewo (PL) - Olsztyn (PL) - Ostróda (PL) - Iława (PL) - Brodnica (PL) - Golub Dobrzyń (PL) - Stary Toruń (PL) - Toruń (PL) - Kluczyki (PL) - Ciechocinek Zdrój Kurort (PL) - Włocławek - Chocień Kujawski (PL) - Sompolno Konińskie (PL) - Konin (PL) - Zagórów (PL) - Dobrzyca (PL) - Koźmin Wielkopolski (PL) - Krotoszyn (PL) - Wrocław (PL) -

Kobierzyce (PL) - Jedlina Zdrój (PL) - Głuszyca Górna (PL) - Janovičky (CZ) - Meziměstí - Náchod (CZ) - Pardubice (CZ) - Slavonice u Dačice (CZ) - Fratres (Schönfeld) (AT) - Schönfeld (AT) - Merkengersch - Gradnitz (AT) - Jungschlag (AT) - Ornding (AT) - Loosdorf (AT) - St. Pölten Vien - Dürrwien (AT) - Vien Veidlingau (AT) - Vien Haptbahnhof Autoreisezug (AT) - Schwechat im Vien (AT) - Ternitz (AT) - Krieglach (AT) - Zlatten (AT) - Graz Hbf Verladestelle - Leibnitz - Ehrenhausen - Maribor (SI) - Zagreb (HR) - Srbac (BA) - Kobatovci / Maglajani - National AirPort Banja Luka (BA) - Bijeljina (BA) - Šabac (RS) - Belgrad (RS) - Leskovac (RS) - Kolovicë (RS) - Krivenik (RS) - Tetovo (MK) - Skopje (MK) - Bogorodica (MK) - Tsoliades (GR) - Thessaloniki (GR) - Sindos (GR) - Ateny (GR) - Pyrgos (GR) - Ateny - Piraeus Seaport / Electric Railways Museum (GR)

b.) bezkompromisowo uwzględniając poniższe miejscowości:

Lipsk Podlaski Augustowski (PL) - Augustów (PL) - Ełk (PL) - Orzysz (PL) - Mikołajki (PL) - Mrągowo (PL) - Barczewo (PL) - Olsztyn (PL) - Ostróda (PL) - Hawa (PL) - Brodnica (PL) - Golub Dobrzyń (PL) - Stary Toruń (PL) - Toruń (PL) - Kluczyki (PL) - Ciechocinek Zdrój Kurort (PL) - Włocławek - Chocień Kujawski (PL) - Sompolno Konińskie (PL) - Konin (PL) - Zagórow (PL) - Dobrzyca (PL) - Koźmin Wielkopolski (PL) - Krotoszyn (PL) - Wrocław (PL) - Kobierzyce (PL) - Jedlina Zdrój (PL) - Głuszyca Górna (PL) - Janovičky (CZ) - Meziměstí - Náchod (CZ) - Pardubice (CZ) - Slavonice u Dačice (CZ) - Fratres (Schönfeld) (AT) - Dobersberg (AT) - Waidhofen an der Thaya (AT) - Schönfeld (AT) - Merkengersch - Gradnitz (AT) - Jungschlag (AT) - Ornding (AT) - Loosdorf (AT) - Sankt Pölten - St. Pölten Ost (AT) - St. Pölten Vien (AT) - Dürrwien (AT) - Vien Veidlingau (AT) - Vien Haptbahnhof Autoreisezug (AT) - Schwechat im Vien (AT) - Ternitz (AT) - Krieglach (AT) - Zlatten (AT) - Graz Hbf Verladestelle - Leibnitz - Ehrenhausen - Maribor (SI) - Zagreb (HR) - Srbac (BA) - Kobatovci / Maglajani - National AirPort Banja Luka (BA) - Bijeljina (BA) - Šabac (RS) - Belgrad (RS) - Leskovac (RS) - Kolovicë (RS) - Krivenik (RS) - Tetovo (MK) - Skopje (MK) - Bogorodica (MK) - Tsoliades (GR) - Thessaloniki (GR) - Sindos (GR) - Ateny (GR) - Pyrgos (GR) - Ateny - Piraeus Seaport / Electric Railways Museum (GR)

c.) Cała wnioskowana pasażerska kolejowa trasa na szlaku kolejowym w pasażerskiej komunikacji kolejowej stoi, z uwzględnieniem poniższych miejscowości, na pasażerskim szlaku Kolejowym, jako forma rodzaju: pasażerskiego kolejowego przystanku, pasażerskiej stacji i kolejowej podstacji, pasażerskiego dworca przesiadkowego stanowi, mianowicie:

Lipsk Podlaski Augustowski 2 310 PL >>>

Augustów 30 153 - Dworzec Kolejowy (PL) >>>

Żarnowo Pierwsze 296 (PL) >>>

Żarnowo Drugie 319 (PL) >>>
Żarnowo Trzecie 234 (PL) >>>
Jezioroki Podlaskie 315 (PL) >>>
Kalinowo Podlaskie 368 - Dworzec Kolejowy (PL) >>>
Skomętno Wielkie 118 (PL) >>>
Wysokie Podlaskie 9 458 (PL) >>>
Golubka Warmińsko - Mazurska 1 234 (PL) >>>
Sędki Mazurskie 212 (PL) >>>
Przykopy - Dworzec kolejowy (PL) >>>
Ełk 60 174 (PL) >>>
Bartosze Podlaskie 234 (PL) >>>
Rożyńsk 419 (PL) >>>
Skomack Wielki 396 (PL) >>>
Odoje 264 (PL) >>>
Orzysz 5 615 >>>
Okartowo 416 (PL) >>>
Wężewo Podlaskie 396 (PL) >>>
Drozdowo 711 (PL) >>>
Grabówek Mrągowski 267 / Olszewo Mrągowskie 374 gmina Mikołajki (PL) >>>
Niskie Woźnice 1 011 / Woźnice 911 (PL) >>>
Mikołajki 3 852 (PL) >>>
Zełwagi 363 (PL) >>>
Mrągowo 21 302 (PL) >>>
Sorkwity 1 103 (PL) >>>
Biskupiec 10 539 (PL) >>>
Rukławki 382 (PL) >>>
Nasy 116 / Kojtryny 319 (PL) >>>

Kromerowo 207 / Niedźwiedź Mazurski 241 (PL) >>>

Dobrawa Mazurski 113 - Jezioro (PL) >>>

Ruszajny 4 66 (PL) >>>

Barczewo 7 472 (PL) >>>

Łęgajny 1 467 (PL) >>>

Nikielkowo 761 (PL) >>>

Zielona Górką 812 (PL) >>>

Olsztyn 168 212 (PL) >>>

Gietrzwałd 721 (PL) >>>

Ostróda 33 114 (PL) >>>

Samborowo 1 612 (PL) >>>

Ława 33 128 (PL) >>>

Nowe Miasto Lubawskie 10 554 (PL) >>>

Kurzętnik 4 165 (PL) >>>

Brzozie Lubawskie 727 / Wielki Głęboćek 689 (PL) >>>

Jajkowo 789 (PL) >>>

Brodnica 28 429 (PL) >>>

Radziki Duże 766 (PL) >>>

Tomkowo 229 / Półwiejsk Mały 417 (PL) >>>

Płonne Kujawskie 657 (PL) >>>

Płonko Kujawskie 112 / Szafarnia Kujawska 417 (PL) >>>

Białkowo Kujawskie 694 (PL) >>>

Golub Dobrzyń 11 443 (PL) >>>

Paliwodziczna Kujawska 548 (PL) >>>

Ciechocin Golubski 1 213 / Elgiszewo Golubskie 1 246 (PL) >>>

Mierzynek Toruński 483 (PL) >>>

Lubicz Toruński 164 (PL) >>>

Lubicz – Dworzec kolejowy (PL) >>>

Grębocin 3 111 / Poniatówka Toruńska 213 / Papowo Toruńskie 2 356 / Kolonia Papowska 186 / Koniczynka Toruńska wieś 296 / Lipniczki 535 / Rogowo Toruńskie 438 – Dworzec Kolejowy Papowo Torunskie (PL) >>>

Barbarka Toruńska 113/ Łysomice Toruńskie 11 123 >>>

Stary Toruń 2 122 / Starotoruńskie Przedmieście / Przysiek Toruński – Bursa Akademicka - Urzędy Administracyjne / Rozgarty Toruńskie 1 343 / Błotka Toruńskie 40 (PL) >>>

Cierpice Kąkol – stacja kolejowa (PL) >>>

Cierpice 2 102 / Wielka Nieszawka 2 500 / Mała Nieszawka 2 204/ (Toruń Zachód) - Dworzec Kolejowy (PL) >>>

Toruń Kluczyki - Dworzec kolejowy (PL) >>>

Toruń Główny – Dworzec Kolejowy 195 322 (PL) >>>

Toruń – Kluczyki (PL) >>>

Cierpice 2 102 / Wielka Nieszawka 2 500 / Mała Nieszawka 2 204 (Toruń Zachód) - Dworzec Kolejowy (PL) >>>

Toruń – Kluczyki (PL) >>>

Aleksandrów Kujawski 11 536 (PL) >>>

Aleksandrów Kujawski - Łazieniec 667 / Stawki (Kujawskie) 637 (PL) >>>

Odolion 873 (PL) >>>

Ciechocinek 10 316 - Nowy Ciechocinek 294 (PL) >>>

Ciechocinek Zdrój Kurort (Północ) 10 316 - Raciążek 1 765 / Niestuszewo 102 / Podole (Kujawskie) 429 (PL) >>>

Nieszawa (Kujawska) 2 143 (PL) >>>

Włoszyca Lubańska 280 / Bobrowniki 1 104 (PL) >>>

Włocławek Północ – osiedle Zachód Przemysłowy / Leopoldowo (PL) >>>

Włocławek – osiedle Zazamcze / Wieniec Zdrój (PL) >>>

Włocławek 101 450 (PL) >>>

Kowal (Kujawski) 3 280 (PL) >>>

Choceń Kujawski – gmina 8 043 (PL) >>>

Izbica Kujawska 2 461 – Dworzec Kolejowy (PL) >>>

Sompolno (Konin) 4 860 – Dworzec Kolejowy (PL) >>>

Błonawy 121 (PL) >>>

Niedźwiady Duże 293 – Jezioro Kurort 277 / Ślesin (Koniński) 4 256 (PL) >>>

Konin 68 522 (PL) >>>

Golina (Konin) 5 6 82 (PL) >>>

Zagórow 3 194 – Dworzec Kolejowy (PL) >>>

Chocz 1 666 (PL) >>>

Broniszewice 1 202 – Dworzec Kolejowy (PL) >>>

Pleszew – Lenartowice 1 111 – Dworzec Kolejowy (PL) >>>

Pleszew – miasto 17 411 - Dworzec Kolejowy (PL) >>>

Dobrzyca (Wielkopolska) 3 116 – Dworzec kolejowy (PL) >>>

Koźmin Wielkopolski 6 604 – Dworzec Kolejowy (PL) >>>

Krotoszyn (Wielkopolski) 28 804 (PL) >>>

Zduny 4 360 / Cieszków 2 016 (PL) (PL) >>>

Milicz 10 911 (PL) >>>

Krośnice 1 820 (PL) >>>

Grabowno Wielkie 1 111 / Twardogóra 6 231 – Dworzec Kolejowy (PL) >>>

Dobroszyce 3 519 (PL) >>>

Boguszyce Oleśnickie 1 698 (PL) >>>

Sokołowice (kolejowa Obwodnica) (PL) >>>

Cieśle 368 (PL) >>>

Bogusławice 311 (PL) >>>

Oleśnica Główna 35 516 (PL) >>>

Długoleśka (Doloślaska) 5 122 / Byków 598 / Szczodre 1 243 / Kamień 532 – Dworzec Kolejowy (wymiana pasażerska: 711osób/na dobę) (PL) >>>

Mirków 3 111 – Dworzec Kolejowy (PL) >>>

Wrocław – Psie Pole 103 559 / Dworzec kolejowy – wymiana pasażerska: 1 219 osób/dobę (PL) >>>

Wrocław - Sołtysowice 4 911 / Mirowiec / Karłowice - Dworzec Kolejowy (Wymiana pasażerska 1 053/ na dobę) (PL) >>>

Wrocław - Nadodrze 24 914 / Kleczków 6 516 / Olbin 34 619 - Dworzec kolejowy (wymiana pasażerska: 1 412) (PL) >>>

Wrocław - Mikołajów / Szczepin 18 511 / Popowice 11 231 - Port Rieczny (PL) >>> (PL) >>>

Wrocław Mikołajów - Dworzec kolejowy (Wymiana pasażerska: 4 211 osób/ na dobę) (PL) >>>

Wrocław Główny - Dworzec Kolejowy (wymiana pasażerska: 58 000 osób/na dobę) (PL) >>>

Wrocław Główny 674 600 (PL) >>>

Wrocław - Wojszyce (PL) >>>

Wrocław - Partynice (PL) >>>

Wrocław - Bielany Wrocławskie 5 022 (PL) >>>

Kobierzyce - (Przemyslowe) 2 120 / 4 682 (PL) >>>

Sobótka 7 011 (PL) >>>

Świdnica - Pszenno 1 744 / Wilków 330 (PL) >>>

Świdnica - Przedmieście / Towarowa 53 511 / Jagodnik 354 / Miłochów 217 (PL) >>>

Kraszowice - Świdnica 2 011 (PL) >>>

Bystrzyca Dolna - Świdnica 692 (PL) >>>

Bystrzyca Górna 462 / Lubachów 441 / Bystrzyca Górna 658 (PL) >>>

Jedlina Zdrój - Południe 4 682 (PL) >>>

Grzmiąca 561 (PL) >>>

Głuszyca 6 011 (PL) >>>

Głuszyca Górna 1 161 (PL) >>>

Republika Czeska (CZ)

Janovičky 119 (CZ) >>>

Heřmánkovice 1 111 / Hynčice 488 (CZ) >>>

Meziměstí 3 231 (CZ) >>>

Hynčice - Meziměstí 2 746 (CZ) >>>

Teplice nad Metui - Skály Zastávka (CZ) >>>

Teplíce nad Metují – mesto 2 139 (CZ) >>>

Teplíce nad Metui – zastavka (CZ) >>>

Dědov – zastavka (CZ) >>>

Česká Metuje – zastavka (CZ) >>>

Žďár nad Metují – zastavka (CZ) >>>

Police nad Metují mesto 4 516 – zastavka (CZ) >>>

Hronov – zastavka (CZ) >>>

Hronov – mesto 6 616 (CZ) >>>

Velké Poříčí 2 646 – zastavka (CZ) >>>

Náchod Malé Poříčí 347 – zastavka (CZ) >>>

Náchod Běloves 1 311 (CZ) >>>

Náchod 21 696 (CZ) >>>

Náchod – zastavka (CZ) >>>

Vysokov 617 / Starkoč 198 – zastavka (CZ) >>>

Václavice 674 – zastavka >>>

Provodov 765 – zastavka (CZ) >>>

Kleny Náchod 156 – zastavka (CZ) >>>

Česká Skalice 6 116 – zastavka (CZ) >>>

Velká Jesenice 1 161 – zastavka (CZ) >>>

Rychnovek 783 – zastavka (CZ) >>>

Jaroměř 13 141 – zastavka (CZ) >>>

Smiřice 3 146 – zastavka (CZ) >>>

Trotina 114 (CZ) >>>

Lochenice 712 (CZ) >>>

Předměřice nad Labem 2 312 (CZ) >>>

Hradec Králové 93 616 (CZ) >>>

Hradec Králové Březhrad 1 059 (CZ) >>>

Březhrad (CZ) >>>

Pohřebačka Jezero 616 (CZ) >>>

Opatovice nad Labem 2 986 / Pohřebačka (CZ) >>>

Čeperka 1 116 (CZ) >>>

Stěblová 217 - Zastávka (CZ) >>>

Stěblová Obec 376 (CZ) >>>

Pardubice 91 811 - Ohrazenice 2 276 / Pohránova - Pohránovský Rybník 117 (CZ) >>>

Pardubice-Semtín - Zastávka (CZ) >>>

Pardubice - Rosice 2 563 (CZ) >>>

Pardubice - Závodiště - Zastávka (CZ) >>>

Pardubice - Nové Jesenčany 616 / InterNational AiPort (CZ) >>>

Staré Jesenčany 517 / Dražkovice 1 312 (CZ) >>>

Mikulowiece Pardubické 1 217 / Blato 312 (CZ) >>>

Medlešice 698 - zastávka (CZ) >>>

Chrudim- zastávka (CZ) >>>

Chrudim - mesto 25 632 (CZ) >>>

Chrudim Vlčnov 172 (CZ) >>>

Slatiňany 5 232 (CZ) >>>

Orel Chrudim 1 056 (CZ) >>>

Zaječice Chrudim 1 178 (CZ) >>>

Bítovany 453 (CZ) >>>

Chrast u Chrudimi 3 212 - zastávka (CZ) >>>

Horka u Chrudimi 436 - zastávka (CZ) >>>

Mezihoří 516 / Smrček 219 / Silnice u Chrudimi 101 (CZ) >>>

Vrbatův Kostelec 563 / Louka 98 (CZ) >>>

Prosetin u Chrudimi 811 (CZ) >>>

Žďárec u Skutče 306 - zastávka (CZ) >>>

Radčice u Skutče 576 (CZ) >>>

Oldřetice okres Chrudim 119 /106 616 - Oflenda 121 (CZ) >>>

Pokřikov (312 CZ) >>>

Vojtěchov 617 / Raná okres Chrudim 411 (CZ) >>>

Holetín u Chrudim 811 / Horní Holetín 516 (CZ) >>>

Hlinsko v Cechach u Chrudim 9 597 (CZ) >>>

Hlinsko Kouty 262 zastavka (CZ) >>>

Vitanov 617 (CZ) >>>

Stružinec (CZ) >>>

Ždírec nad Doubravou 3 678 (CZ) >>>

Sobíňov 756 (CZ) >>>

Bílek - Chotěboř 312 (CZ) >>>

Chotěboř 11 134 (CZ) >>>

Rozsochatec 522 (CZ) >>>

Havlíčkův Brod 26 696 - mesto (CZ) >>>

Mírovka 422 (CZ) >>>

Šlapanov 866 (CZ) >>>

Kamenná 308 (CZ) >>>

Dobronín 1 918 (CZ) >>>

Strátež 1 077 (CZ) >>>

Pávov 465 / Jihlava – Bosch Diesel zastavka (CZ) >>>

Jihlava – mesto 53 991(CZ) >>>

Jihlava Staré Hory 1 031 (CZ) >>>

Rantířov 462 (CZ) >>>

Dvorce u Jihlava 211 (CZ) >>>

Kostelec u Jihlavy 916 (CZ) >>>

Salavice 214 (CZ) >>>

Třešť zastavka (CZ) >>>

Třešť mesto 6 134 (CZ) >>>

Hodice 816 (CZ) >>>

Sedlejev 301 (CZ) >>>

Myslivoř 201 / Žatec 21 141 (CZ) >>>

Telč 5 186 (CZ) >>>

Telč-Staré Město zastavka (CZ) >>>

Radkov u Jihlava 231 (CZ) >>>

Slaviboř 101 / Strachonovice 104 / Černíč 127 (CZ) >>>

Velký Pěčín u Jihlavy 143 (CZ) >>>

Malý Pěčín 141 / Kostelní Vydří 173 (CZ) >>>

Dačice Pivovarský rybník zastavka (CZ) >>>

Dačice mesto 7 228 (CZ) >>>

Hradištko u Dačice 116 / Urbaneč 108 (CZ) >>>

Peč u Dačice 484 (CZ) >>>

Dolní Bolíkov u Dačice 112 (CZ) >>>

Mutišov u Dačice 119 (CZ) >>>

Slavonice u Dačice 2 268 - (Slavonice - Bahnradweg Waidhofen Th (AT) / (CZ)) >>>

Austria (AT)

Fratres (Schönfeld) - Bahnradweg Waidhofen Th (AT) >>>

Schönfeld

Waldkirchen an der Thaya 689 / Waldhers (AT) >>>

Lexnitz (AT) >>>

Dobersberg 2 012 (AT) >>>

Großharmanns 1 554 (AT) >>>

Merkengersch 1 569 (AT) >>>

Niederredlitz 6 324 / Oberredlitz Dolna Austria (AT) >>>

Thaya 1 624 / Schirnes 3 167 (AT) >>>
Jarolden 4 186 / Großgerharts 3 676 (AT) >>>
Vestenötting 7 984 (AT) >>>
Waidhofen an der Thaya 15 896 - bahnhof (AT) >>>
Jasntz Waidhofen an der Thaya 10 322 (AT) >>>
Gotzweis / Vestenpoppen Volhlfahrt (AT) >>>
Kottschallings / Meires (AT) >>>
Markl Dolna Austria / Windigsteig 1 131(AT) >>>
Schwarzenau 2 198 (AT) >>>
Großkainraths 115 / Bernschlag 123 / Gerweis 141 (AT) >>>
Hörmanns 119 (AT) >>>
Großhaslau 147 / Unterrabenthan 116 (AT) >>>
Gerotten 216 (AT) >>>
Gradnitz 134 (AT) >>>
Zwettl 11 911 (AT) >>>
Zwettl – Rudmanns 821 / Koblhof 109 / Rdschenhof – Rudmannser Teich 766 / Schönauer Teich (AT) >>>
Rohrenreith 211 / Kleinschönau 132 / Oberwaltenreith 103 (AT) >>>
Sprögnitz 133 / Niedernondorf (AT) >>>
Obernondorf 7 223 / Wiesenreith 117 (AT) >>>
Keiweißenbach 2 037/ Rappolschlag 119 (AT) >>>
Grafenschlag 1 123 / Kleinhaslau / Voitschlag (AT) >>>
Sallingberg 2 189 / Lugendorf 116 (AT) >>>
Biberschlag 107 / Spielberg 9 021 / Benreith 566 (AT) >>>
Endlas 109 / Kaltenbach 2 189 (AT) >>>
Neuhov – Ottenschlag 1 032 / Haselberg 1 133 (AT) >>>
Jungschlag 115 (AT) >>>

Kleinpertholz 117 / Kleingerungs 112 / Kirschlag 1 018 / Reitzendorf 1 016 (AT) >>>

Pitzeinchen (AT) >>>

Martinsberg 2 022 / Roggenreith 118 (AT) >>>

Walperdorf / Poggschlag (AT) >>>

Urligschlag / Weinling 1 398 (AT) >>>

Laimbach 237 / Wünsdorf 9 832 (AT) >>>

Zöbring 104 / Weißpyhra (AT) >>>

Neukirchen am Ostrong 129 / Bruck am Ostrong 99 (AT) >>>

Municheith 2 135 / Kolnitz / Rappoltenreith 117 (AT) >>>

Obererla (AT) >>>

Schaufel (AT) >>>

Auratsberg 236 (AT) >>>

Wallenbach 2 324 / Annastift 113 (AT) >>>

Krummußbaum 2 422 (AT) >>>

Neuda 672 / Hinterleiten 6 457 (AT) >>>

Ornding 447 (AT) >>>

Metzleinsdorf 2 116 / Ebersdorf 1 025 - Lehen 15 123 (AT) >>>

Winden / / Hain / Sankt Georgen (AT) >>>

Melk 7 195 / Emmersdorf an der Donau 3 164 (AT) >>>

Albrechtsberg an der Pielach 469 / Roggendorf 9 766 (AT) >>>

Loosdorf 5 687 / Sitzenthal 664 / Merkendorf 1 778 (AT) >>>

Pörtschach 3 672 / Groß Sierning 10 014 / Haunoldstein 1 564 (AT) >>>

Markersdorf an der Pielach 2 633 / Wimpassing an der Pielach (AT) >>>

Prinzesdorf 2 312 / Salau / Sasendorf 1 704 / Windschnur 129 (AT) >>>

Gerersdorf 1 189 / Afting (AT) >>>

Waitzendorf 4 229 / Witzendorf 4 321 (AT) >>>

St. Pölten Vien 58 012 - Zentrum (AT) >>>

Sankt Pölten - St. Pölten Ost 9 969 - Ratzersdorf an der Traisen 2 176 / Unterwagram 2 311 / Oberwagram 4 212 (AT) >>>

Pottenbrunn Bahnhofsiedlung 2 777 (AT) >>>

Pengersdorf 117 / Zwerndorf 2 789 / Schilberg 6 776 (AT) >>>

Schildberg 6 776 / Weisching 2 673 / Wiesen 3 111 (AT) >>>

Böheimkirchen 5 087 / Lanzendorf 1 886 (AT) >>>

Kirchstetten 2 516 / Totzenbach 482 / Sichelbach 3 332 (AT) >>>

Ollersbach 711 (AT) >>>

Neulengbach 9 117 (AT) >>>

Maria Anzbach 4 052 (AT) >>>

Unter Oberndorf 6 948 / Stein 513 (AT) >>>

Eichgraben 5 612 / Hutten / Ottenheim 5 133 (AT) >>>

Eichgraben 5 229 / Hutten / Ottenheim 5 332 (AT) >>>

Rekawinkel 766 - bahnhof (AT) >>>

Dürrwien 93 207 (AT) >>>

Pressbaum 11 222 (AT) >>>

Tulnerbach Lavies 3 374 - Pressbaum 7 846 (AT) >>>

Neu - Pukersdorf 11 216 / Untertullnerbach 341 (AT) >>>

Pukersdorf - Zentrum 11 216 / Gablitz 4 555 (AT) >>>

Pukersdorf - Sanatorium 20 176 - bahnhof (AT) >>>

Vien Veidlingau - bahnhof (AT) >>>

Vien Hadersdorf - bahnhof (AT) >>>

Vien In der Au - bahnhof (AT) >>>

Vien Speising - bahnhof (AT) >>>

Vien Edesinstraße - bahnhof / Henzendorf - bahnhof (AT) >>>

Vien Meidling 94 200 - bahnhof (AT) >>>

Vien Matzleinsdorfer - bahnhof (AT) >>>

Vien 1 982 097 - Haptbahnhof Autoreisezug (AT) >>>

Vien Grillgasse - bahnhof (AT) >>>

Vien Kaiserebersdorf - bahnhof / Klein - Schwechat - bahnhof (AT) >>>

Wolkersdorf im Wein 7 899- bahnhof (AT) >>>

Schwechat im Wien 18 026 - bahnhof (AT) >>>

Mannswörth 2 221 (AT) >>>

Flughafen Wien - InterNational AirPort Wien Schwechat 31 662 189 - bahnhof >>> tunel - Mannswörth 2 234 (AT) >>>

Fischamend Dorf - bahnhof (AT) >>>

Fischamend 5 774 (AT) >>>

Klein - Neusiedl 1 111 / Enzersdorf an der Fischa 4 018 / Kalrsdorf bei Graz 7 776 (AT) >>>

Schwadorf 3 021 / Wienerherberg 811 (AT) >>>

Margarethen am Moos (AT) >>>

Bahnhof Götzendorf an der Leitha 2 652 / Am Bahnhof Straße (AT) >>>

Götzendorf an der Leitha 2 652 / Pschelsdorf 2 432 (AT) >>>

Mannersdorf am Leithagebirge 4 627 (AT) >>>

Seibersdorf 2 112 / Hot am Leithaberge 1 921 (AT) >>>

Unterwaltersdorf 3 331 / Leithaprodersdorf 1 663 (AT) >>>

Neufeld an der Leitha 4 288 (AT) >>>

Neunkirchen 16 721 (AT) >>>

Ternitz 15 896 (AT) >>>

Gloggnitz 6 316 (AT) >>>

Paerbach 4 483 / Reichenau an der Rax 3 013 / Hirschwang an der Rax 3 101/ Edlach an der Rax 304 (AT) >>>

Eichberg 2 618 / Hart bei Graz 5 132 (AT) >>>

Aue bei Graz (AT) >>>

Schotwien 774 (AT) >>>

Breitenstein 456 (AT) >>>

Semmering - Kurort 15 918 (AT) >>>

Semmering 698 (AT) >>>

Steinhaus am Semmering 916 (AT) >>>

Spital am Semmering 2 659 (AT) >>>

Mürzzuschlag 10 031(AT) >>>

Langenwang 4 011 (AT) >>>

Krieglach 6 012 (AT) >>>

Mitterdorf im Mürztal 4 026 (AT) >>>

Wartberg im Mürztal 3 134 (AT) >>>

Kinberg Allerheiligen im Mürztal 10 069 / Mürzhofen 1 096 (AT) >>>

St.Marein im Mürztal 3 232 (AT) >>>

Kapfenberg Fachhochschule 24 176 / Hafendorf 5 411 / Krottendorf 3 896 / Deuchendorf (AT) >>>

Kapfenberg 22 798 / Mürzbogen / Winki / Krottendorf 3 187 / Hafendorf 6 147 - skansen (AT) >>>

Bruck ander Mur 18 889 (AT) >>>

Bruck ander Mur 18 121 - Pischk (AT) >>>

Zlatten (AT) >>>

Pernegg an der Mur 3 267 (AT) >>>

Mautstatt 318 / Traföß 1 011 (AT) >>>

Mixnitz Bärenschützklamm (AT) >>>

Röthelstein 311 (AT) >>>

Laufnitzdorf 309 (AT) >>>

Frohnleiten 6 666 / Rothleiten 6 669 / Gams / Schrems bei Frohnleiten 711 (AT) >>>

Peggau 3 334 / Deutschfeistritz 5 019 (AT) >>>

Kleinstübing 802 / Friesach 5 334 (AT) >>>

Gratwein 4 118 - Gratkorn 9 998 / Eisbach Gratwein 3 667 - Straßengel 8 663 (AT) >>>

Judendorf Straßengel 6 785 (AT) >>>

Gösting 11 211 - Graz (AT) >>>

Graz Hbf Verladestelle / Eggenberg 24 011 / Innere Stadt 3 334 / Sankt Leonhard 14 756 (AT) >>>

Graz Don Bosco 5 669 (AT) >>>

Graz Puntigam 10 251 (AT) >>>

Feldkirchen 7 779 – Seiersberg 8 230 (AT) >>>

Flughafen Graz – Feldkirchen bei Graz 8 997 / National Airport Graz Thalenhof / Abissendorf / Dörfla / Gösendorf / Wagnitz / Hausmannstätten 3 156 (AT) >>>

Graz 298 481 - Kalsdorf 7 119 / Großsulz 1376 / Fernitz 4 189 / Zettling 2 312 / Enzelsdorf 5 101 / Mellach 2 017 / Kasten / Forst 19 053 / Wundschuh 1 718 / Wendorf 2 621 (AT) >>>

Graz - Werndorf 2 314 / Ponigl 141 / Steindorf 3 852 / Neudorf ob Wildon 1 738 (AT) >>>

Wildon 5 777 / Stocking 1 611 / Kainach bei Wildon 1 722 / Sankt Georgen an der Stiefing 1 617 (AT) >>>

Sankt Margarethen bei Lebring 2 246 / Stangersdorf 202 / Haslach an der Stiefing 2 602 (AT) >>>

Kaindorf an der Sulm 2 616 / Gralla 2 854 / Hasendorf an der Mur 231 (AT) >>>

Leibnitz 14 622 / Neuletring / Letring / Seggauberg 1 011 (AT) >>>

Ehrenhausen 1 098 / Ehrenhausen an der Weinstraße 2 611 / Ratznei 517 / Vogau 1 151 / Gamlitz 3 623 / Grubtal / Ottenberg 5 426 / Spielfeld Straß 1 093 (AT) >>>

Słowenia (SI)

Maribor 117 000 (SI) >>>

Hoče / Spodnje Hoče 3 115 / Rogoza 2 988 / Zgrije Hoče 733 / Skoke 1 014 / Dobrovce 966 / Miklavž na Dravskem Polju 4 186 (SI) >>>

Slivnica / Orehova Vas 381 / Hotinja Vas Radizel 1 621 – Airport Edvarda Rusjana, Maribor (SI) >>>

Rače 2 773 / Fram 938 / Ješenca 619 / Brezula 319 (SI) >>>

Pragersko 1 216 / Spodnji Gaj pri Pragerskem 187 / Gaj 219 / Spodnja Polskava 998 (SI) >>>

Leskovec 1 111 (SI) >>>

Črešnjevce 619 (SI) >>>

Slovenska Bistrica 8 116 (SI) >>>

Vrhloga 318 (SI) >>>

Žabljek 218 / Križni Vrh 322 / Laporje 412 / Videž 272 / Prepuž 246 / Razgor pri Žabljeku 106 / Licenča (SI) >>>

Poljčane 1 222 / Spodnja Brežnica 327 (SI) >>>

Zgornje Poljčane 1 017 (SI) >>>

Zgornja Kostrivnica 219 (SI) >>>

Podplat 136 (SI) >>>

Tekačevo 316 (SI) >>>

Rogaška Slatina 5 135 / Prnek 122 / Tržišče 217 / Brestovec 519 (SI) >>>

Chorwacja (HR)

Krapina 5 016 (HR) >>>

Zabok 2 819 (HR) >>>

Pojatno 1 202 (HR) >>>

Zaprešić 21 098 (HR) >>>

Zagreb Gajnice 129 (HR) >>>

Zagreb - Kustošija / Ciglenica (HR) >>>

Zagreb - Maksimir (HR) >>>

Zagreb - Trnava (HR) >>>

Zagreb - Čulinec (HR) >>>

Zagreb Mičevac - International Airport (HR) >>>

Zagreb - Jakuševac / Hrelič (HR) >>>

Zagreb - Buzin (HR) >>>

Zagreb - Odra / Mala Mlaka / Wielika Mlaka / Hrašće Turopoljsko (HR) >>>

Zagreb - Wielika Gorica / Donna Lomnica / Gradići - International AirPort (HR) >>>

Zagreb - miasto 761 131 (HR) >>>

Sisak 33 332 (HR) >>>

Novska 7 987 (HR) >>>

Okučani 2 323 / Nova Gradiška 11 821 (HR) >>>

Adžamovci 769 / Zapolje 464 (HR) >>>

Bośnia i Hercegowina (BA)

Srbac 2 792 (BA) >>>

Aleksandrovac 1 019 / Krnete 217 (BA) >>>

Kobatovci 1 006 / Maglajani 1 767 - National AirPort Banja Luka (BA) >>>

Mahovljani 1 013 / Petoševci 619 (BA) >>>

Laktaši 6 822 / Miloševci 366 (BA) >>>

Klašnice - Čardačani 719 (BA) >>>

Veliko Blaško 1 675 (BA) >>>

Šušnjari - Malo Blaško 796 (BA) >>>

Priječani 2 136 (BA) >>>

Trapisti - Kolonija (BA) >>>

Šargovac - Derviši 3 333 / Trapisti Banja Luka (BA) >>>

Lazarevo - Delibašino Selo (BA) >>>

Budžak - Banja Luka 137 134 (BA) >>>

Banja Luka Hbf - Rosulje / Kamsale / Madir (BA) >>>

Čelinac 15 600 (BA) >>>

Doboj 24 500 (BA) >>>

Grad - Gračanica 45 220 (BA) >>>

Grad - Srebrenik 40 000 (BA) >>>

Čelić 11 000 (BA) >>>

Bijeljina 41 200 (BA) >>>

Serbia (RS)

Šabac 51 200 (RS) >>>

Belgrad 1 166 763 (RS) >>>

Novy Belgrad - Novi Beograd 210 000 (RS) >>>

Pančevo 86 411 (RS) >>>

Smederevo 60 122 (RS) >>>

Požarevac 44 200 (RS) >>>

Kragujevac 150 000 (RS) >>>

Paraćin 25 150 (RS) >>>

Kruševac 59 000 (RS) >>>

Nisz – Niš 260 300 (RS) >>>

Leskovac 65 300 (RS) >>>

Republika Kosowo

Kolovicë 3 011 >>>

Mitrovicë 73 103 >>>

Plemetin (Plemetina) 1 619 >>>

Plemet >>>

Obiliq 7 116 >>>

Novosellë 8 679 >>>

Prisztina 145 200 – Fuschë >>>

Lpjan 79 134 >>>

Ferizaj 111 189 >>>

Elezaj 616 >>>

Pustenik >>>

Krivenik 311 >>>

Macedonia Północna (MK)

Tetovo 63 200 (MK) >>>

Skopje 562 502 (MK) >>>

Veles 40 664 (MK) >>>

Gradsko 2 220 (MK) >>>

Negorino 13 300 (MK) >>>

Kavadarci 39 000 (MK) >>>

Gevgelija 17 223 (MK) >>>

Bogorodica 967 (MK) >>>

Grecja (GR)

Tsoliades (GR) >>>

Stavrochori 953 (GR) >>>

Kilkis 22 914 (GR) >>>

Pedino 217 / Mylos 5 302 / Ano Apostoloi 1 564 / Krystoni (GR) >>>

Gallikos 5 011 / Panteleimonas / Nea Santa 1 611 / Xylokeratia 12 765 / Mandres 411 / Perinthos 108 /
Kampanis 1 067 (GR) >>>

Nea Filadelfeia 27 675 / Mesaio 1 068 / Xirochori 317 / Petroto 497 (GR) >>>

Thessaloniki 319 294 - Pentalofos 1 871 / Nea Mesimvria 2 311 (GR) >>>

Thessaloniki 319 294 - Nea Magnisia 5 119 / Diavata 11 876 (GR) >>>

Thessaloniki - Eleftheria 26 131 / Kordelio 101 753 / Eleftherio - Korderio 27 098 / Dendropotamos
(GR) >>>

Thessaloniki - Ampelkokipoi 35 846 / Menemeni 14 297 (GR) >>>

Thessaloniki Ksirokrini - Central Railway Station (GR) >>>

Thessaloniki 320 000 SeaPort - Railwai Station (GR) >>>

Thessaloniki - Pesenger Station (GR) >>>

Thessaloniki - Eleftheria / Eleftherio - Kordelio (GR) >>>

Thessaloniki - Ayia / Nea Magnisia Thessaloniki 4 134 / Kolochori 4 712 - kurort (GR) >>>

Sindos 9 411 (GR) >>>

Agios Atanasios 13 026 / Anatoliko 2 411 / Chalastra 9 122 (GR) >>>

Platy 9 614 / Odendro 1 912 / Aleksandrea (GR) >>>

Aiginio 4 445 / Kolindros 3 011 (GR) >>>

Katerini 82 912 / Kalithea 6 616 / Korinos 4 512 - Kurort (GR) >>>

Karitsa 2 987 / Vrondou 1 764 (GR) >>>

Platamonas 1 896 / Litochoro 7 011 - Olimp (GR) >>>

Sykourio 1 014 / Gonni 2 189 / Agia 2 119 (GR) >>>

Domokos 9 159 / Almyros 16 072 (GR) >>>

Sykourio 1 014 / Gonni 2 189 / Agia 2 119 (GR) >>>

Platamonas 1 923 / Litochoro 7 011 (GR) >>>

Sykourio / Gonni / Agia (GR) >>>

Domokos 9 214 / Almyros 16 072 (GR) >>>

Lamia 66 657 / Stavros 3 262 / Speriechiada 6 532 / Makrakomi 13 517 (GR) >>>

Kamena Vourla 10 924 (GR) >>>

Aliartos 5 388 / Livadia 31 315 / Orchomeos 5 453 / Atalanti 7 311 / Livanates 2 333 / Aspra Spitia 151 (GR) >>>

Thiva 23 163 / Erythres 2 572 (GR) >>>

Eleonas 673 /Arma (GR) >>>

Schimatari 4 723 - Tanagra 18 511 - Railway Station (GR) >>>

Oinoi 376 - Railway Station / Dilesi 4 445 (GR) >>>

Avlonas 2 244 - Railway Station / Nea Palatia 4 014 -Railway Station (GR) >>>

Oropos Ateny - Malakasa 1 851 / Nea Palatia 3 656 - Sfendali Railway Station (GR) >>>

Ateny Stathmos Afidnon / Marathon City 33 331 - Afidnes 3 937 - Railway station (GR) >>>

Ateny - Agios Stefanos 10 611 / Nea Makri 18 114 (GR) >>>

Ateny Achames 108 169 - Dekeleia (Tatoi) Airport - Railwai Station (GR) >>>

Ateny Achames Railway station (GR) >>>

Ateny - Achames Central Railway Station (GR) >>>

Ateny - Kato Acharnai (GR) >>>

Ateny - Pyrgos Vasilissis Railway Station (GR) >>>

Ateny - Pyrgos 45 365 (GR) >>>

Ateny - Agii Anargyri 32 283 / St.Anargyros (GR) >>>

Ateny Główna 637 798 / Athens Main 640 000 (GR) >>>

Ateny - Rouf (GR) 16 132 >>>

Ateny - Moschato 25 322 (GR) >>>

Ateny - Rentis 15 411 (GR) >>>

Ateny – Lefka 18 678 (GR) >>>

Ateny – Piraeus Seaport - Electric Railways Museum (GR) >>>

2.) Łączny skład wagonowy tego pasażerskiego składu kolejowego do podjęcia uruchomienia tego połączenia: dwadzieścia trzy pasażerskie wagony kolejowe, w tym dwa wagonowe systemy napędowe do jazdy tam i z powrotem

3.) Jako kolejowy pociąg:

a.) Przyspieszony - uwzględniając ludność powyżej jednego tysiąca mieszkańców, zamieszkałych w okolicy, wyżej wymienionych, dworców kolejowych, z uwzględnieniem kolejowej stacji:

Krotoszyn Wielkopolski (PL)

b.) Pośpieszny- uwzględniając ludność powyżej i w granicach 3-4 tysięcy mieszkańców, zamieszkałych w okolicy, wyżej wymienionych, dworców kolejowych, z uwzględnieniem kolejowej stacji:

Krotoszyn Wielkopolski (PL)

c.) Poza terenem Polski, jako kolejowy pasażerski przyspieszony i pośpieszny, ze stacji kolejowej, o którym jest mowa w pkt. 1.), tego Wniosku.

d.) Z klimatyzowanymi wagonami bezprzedziałowymi 1-2 klasy, z monitoringiem i automatycznym systemem rozpoznawaniem twarzy do szybkiego reagowania - jako zapewnienie bezpieczeństwa pasażerów, w tym piętrowe wagony sypialne, dwa wagony restauracyjne, dołączone do wnioskowanego, pasażerskiego składu pociągu z logiem firmy Przewoźnika kolei pasażerskich, Wagony Biznes klasa 1-2 klasy, bezprzedziałowe sypialne wagonowe Kuszetki - biznes klasa 1-2 klasy, 2-3-4 osobowo rodzinne wagony sypialne Standard 1-2 klasa z przedziałami w systemie wagonów piętrowych, bezprzedziałowe pasażerskie wagony 1-2 klasa oraz normal i biznes klasa,

e.) Wagony pasażerskie z opcją przewożenia jednego roweru i wózka dziecięcego oraz z miejscem przeznaczonym do przewożenia ponad normatywnego bagażu, a który nie mieści się na półce wagonu w przeliczeniu na jedną osobę według taryfikatora opłat ustalonego indywidualnie, przez przewoźnika kolei obsługującego to pasażerskie połączenie kolejowe,

f.) Prawne doprowadzenie, aby Dworce i przystanki kolejowe przystosowane były do przechowywania rowerów na stojakach w ilości nie mniejszej niż dla pięćdziesiąt rowerów, o różnych rozmiarach wysokości, przechowywania bagażu w płatnych

schowkach bagażowych z możliwością inteligentnego prześwietlenia i rejestrowania na dysku C-ROM zawartości tego bagażu oraz zapewnienie możliwości schronienia się, pod wiatą peronową, przed deszczem i wiatrem, a także przed piorunami,

- g.) Zapewnienie na wszystkich przystankach i kolejowych stacjach wysiadkowo przesiadkowych oraz kolejowych dworcach z możliwością parkowania rowerów, dostosowanych dla potrzeb pasażerów korzystających z pasażerskich usług przewozów kolejowych, w niemniejszej ilości, jak do pięćdziesięciu stanowisk parkowania rowerów, w sposób nieodpłatny, jak to ma miejsce w innych krajach Unii Europejskiej, i nie tylko,
 - h.) Umożliwienie, za wyjątkiem elektrycznych rowerów i hulajnóg, maksymalnie jeden rower na osobę, oraz jednego psa lub kota, możliwość transportu, pasażerskimi kolejowymi środkami komunikacji PKP, według taryfikatora, za każdy rower, jak to ma miejsce w innych krajach Unii Europejskiej, i nie tylko,
 - i.) Wzajemne poszanowanie praw nabytych, przez regionalnych, i innych Przewoźników kolejowych, w stosunku do Firm zajmujących się Turystycznymi Przewozami Kolejką Wąskotorową, jako uzupełnienie dla szerokotorowej pasażerskiej kolejowej komunikacji połączeń kolejowych, przez wpięcie tych szyn wąskotorowych, w tory szerokotorowe i ujęcie w Kolejowych Projektach Inwestycyjnych kolei i dopuszczenie do korzystania we wspólnych dworcach i przystankach kolejowych, itd.....
 - j.) W przypadku Międzynarodowych Pasażerskich Przewozów kolejowych, każdy Przewoźnik świadczący usługi przewozów pasażerskich, w sferze publicznej, zobowiązany jest do stosowania procedur Międzynarodowych, w tym zakresie:
 - a.) Kontrola pasażerów na podstawie posiadanych danych osobowych uzyskanych z dokumentów, zawartości bagażu posiadanych przez pasażera, a uzyskanych przez drużynę Konduktorską wraz z kierownikiem pociągu, bez asysty Służb Pogranicza i Służb Celnych może trącać o przekroczenie uprawnień przez tą Drużynę Konduktorską obsługującą ten skład pociągu, w ramach Wnioskowanego połączenia. A co zatem idzie mogą się z tym wiązać konsekwencje prawno karne i roszczeniowe.
W razie wątpliwości, Drużyna Konduktorska ma prawo wezwać Służby
- 4.) Na drodze Prawno Arbitrażowej doprowadzenie do modernizacji wnioskowanego szlaku kolejowego dotyczącego wnioskowanego połączenia kolejowego, o którym jest mowa w pkt.1.), tego Wniosku, mianowicie:

- a.) Dostosowanie całej magistrali kolejowej, dotyczącego wnioskowanego pasażerskiego połączenia kolejowego, do Europejskich i Międzynarodowych standardów obsługi pasażerów, bezpieczeństwa i komfortu przemieszczania się.
 - b.) W relacjach Międzynarodowych przewozów pasażerskich, tak jak w przypadku przeprowadzania Celno Skarbowych odpraw w podróżach Lotniczych, takie same standardy obowiązują w stosunku do podróżowania pasażerskimi kolejami w relacjach połączeń międzynarodowych,
 - c.) pełne zelektryfikowania całej długości wnioskowanego szlaku kolejowego, ze stacji kolejowej, tak jak na wstępie tego wniosku w pkt.1,
 - d.) o dostosowanie magistrali kolejowej do obsługi pasażerskich kolejowych pociągów jadących z prędkością do 600 km/h,
 - e.) rozbudowę wnioskowanej magistrali kolejowej, w ramach modernizacji, o dodatkowe kolejowe, w tym również dla kolejowych przewozów towarowych,
 - f.) o dodatkowe stacje i przystanki kolejowe z miejscem schronienia przed deszczem, śniegiem, mrozem, gradobiciem, burzą, piorunami, huraganem, w tym również wiatą ochronną.
 - g.) o dodatkowe trzy perony na dworcach kolejowych, przy których zamieszkuje ludność, powyżej cztery tysiące osób,
 - h.) na drodze Prawno arbitrażowej o doprowadzenie do wybudowania, w ramach modernizacji tej magistrali kolejowej, co najmniej czterotorowej normalno torowej linii kolejowej, z miejscami do bezkolizyjnego mijania się na wyznaczonych przystankach, tak zwane Mijanki, oraz dwu szeroko - normalno torowo - kierunkowego pasa ruchu pociągów, na tej magistrali, o którym jest mowa w załączniku Nr 1.), dla międzynarodowych szeroko - normalno torowych pociągów pasażerskich i towarowych,
 - i.) uruchomienie kas do obsługi informacyjno - biletowych, Celno - Skarbowych kolejowych Odpraw Międzynarodowych, Ochronę Policyjno - Ochroniarską,
 - j.) zamontowanie na dworcach kolejowych kamer do rozpoznawania twarzy i szybkiego rozpoznawania twarzy,
 - k.) zamontowanie na dworcach kolejowych bramek do inteligentnego skanowania przewożonej zawartości bagażu, bez konieczności rozpakowywania tego bagażu,
- 5.) Na podstawie i na drodze Prawno - Arbitrażowej doprowadzenie do uzupełnienia brakujących odcinków wnioskowanego szlaku magistrali kolejowej,
- 6.) Zdecydowane wszczęcie postępowania Projektowo - budowlano - wykonawczego, bez zbędnej zwłoki, w wszczęcia przeformatowania i budowy i rozbudowy dotychczasowych

rozjazdów torowisk PKP, węzłów torowych, rozrządów, na dworcu kolejowym PKP Koźmin Wlkp. na rzecz cztero-peronowego dworca kolejowego PKP, w ramach uruchomienia dodatkowych zbiorowych pasażerskich kolejowych przewozów, w kierunkach, o dotyczących Wnioskowanych połączeń, o różnych kierunkach: Wschód >>> Zachód, Północ >>> Południe, składanych w późniejszych terminach,

- 5.) W ramach przebudowy i modernizacji dworców i przystanków kolejowych oraz rozbudowy szlaków kolejowych o dodatkowe tory kolejowe, w ramach modernizacji dotychczasowych torowisk, szlaków kolejowych i węzłów, prawne doprowadzenie do przekazania, na podstawie złożonego Wniosku, przez zainteresowane strony Przewoźników kolejowych do odpowiednich podmiotów i organów decyzyjno - wykonawczych, do wybudowania torowisk dla szybkiej transkontynentalnej pasażerskiej kolei, rozwijającej prędkości 200 – 600 km/h,
- 6.) Zdecydowane wszczęcie postępowania Projektowo – budowlano – wykonawczego, bez zbędnej zwłoki, w wszczęcia przeformatowania i budowy i rozbudowy dotychczasowych rozjazdów torowisk kolejowych, węzłów torowych, rozrządów, na Wnioskowanym pasażerskim kolejowym szlaku komunikacyjnym i nowych Dworców i stacji kolejowych, podstacji kolejowych, przystanków kolejowych oraz węzłów i kolejowych rozjazdów, przyłączy zewnętrznych kolejowych nitek, w celu uruchomienie pasażerskiej linii kolejowej, ze stacji PKP, jako czterokierunkowego rozjazdu nitek pasażerskich linii kolejowych, od stacji PKP, tj. w różne kierunki, na wnioskowanej pasażerskiej kolejowej trasie PKP, w tym połączenia przychodzące, tak jak na wstępie, w pkt.1,
- 7.) Umożliwienia zakupu biletu kolejowego na przejazd tam i z powrotem, u kierownika pociągu, w kasie biletowej, poprzez strony internetowe do tego przeznaczone,
- 8.) Prawne doprowadzenie do uzupełnienia brakujących odcinków kolejowego szlaku, oraz dostosowanie przystanków kolejowych i peronów, do obsługi Międzynarodowych kolejowych pasażerskich składów, o którym jest mowa w pkt.1.), dotyczącego wnioskowanego pasażerskiego kolejowego połączenia, o którym jest mowa w pkt. 1.),
- 9.) Przekazanie tego Wniosku do odpowiednich wewnętrznych i zewnętrznych służb decyzyjno – projektowo . budowlano – wykonawczych, w celu realizacji, fizycznego urzeczywistnienia, zmaterializowania i uruchomienia wnioskowanej pasażerskiej drogi / szlaku kolejowym, łącznie z uwzględnieniem budowy i rozbudowy pasażerskich przystanków kolejowych, pasażerskich przesiadkowo – wysiadkowych dworców kolejowych, na wnioskowanym pasażerskim komunikacyjnym szlaku Kolejowym Przekazanie, tego wniosku do właściwych

- podmiotów i organów decyzyjnych, w sprawie tego złożonego wniosku, w podnoszonej sprawie uruchomienia tego kolejowego pasażerskiego połączenia,
- 10.) Podjęcie, zdecydowanego i bez zbędnej zwłoki, wszczęcia prawnych procedur postępowania projektowo – budowlanego – wykonawczego, w celu uruchomienia pasażerskich wysiadkowych i przesiadkowych dworców i przystanków kolejowych, na trasie, tak jak na wstępie, w pkt. 1,
 - 11.) Doprowadzenie do uznania i włączenia, Wnioskowanego kolejowego szlaku, jako Międzynarodowy szlak kolejowy, w dziedzinie kolejowych przewozów pasażerskich i towarowych,
 - 12.) Prawne doprowadzenie do Uruchomienia toalet WC, na pasażerskim kolejowym dworcu kolejowym,
 - 13.) Opracowanie strategii kierunkowego rozwoju i uwzględnienie w pracach projektowo wykonawczo budowlanych , wnioskowanego pasażerskiego kolejowego przewozu PKP, tj. od strony prawej i lewej, nitki kolejowego szlaku komunikacyjnego, związaną z wnioskowaną trasą, (patrz: pkt.1.), przewozów pasażerskich linii kolejowych, a które to mogą być wykorzystywane w niedalekiej przyszłości,
 - 14.) Podejście, do wnioskowanego projektu, z należytą powagą,
 - 15.) Uznanie tego Wniosku, jako sygnał zapotrzebowania na to pasażerskie kolejowe połączenie, ze strony pasażerów z terenu Polski, i nie tylko.
 - 16.) pozyskanie środków inwestycyjnych na wnioskowane uruchomienie pasażerskiej linii kolejowej, mianowicie:
 - a.) Program Operacyjny Infrastruktura i Środowisko,
 - b.) Kolej Plus,
 - c.) Kolej Bliżej Rolnika plus,
 - d.) Unijny Program Odbudowy,
 - e.) Europejski Program Rozwoju Obszarów Wiejskich przed Wykluczeniem społecznym,
 - f.) Europejski Budżet Obywatelski (przed wykluczeniem społecznym, na rozwój przedsiębiorczości i swobodnego przemieszczania się zbiorowymi środkami komunikacyjnymi, a w tym przypadku środkami komunikacji kolejowej),
 - g.) Europejski Fundusz Rozwoju Regionów,
 - h.) Marszałkowski Budżet Obywatelski (z zaznaczeniem, na cele rozwoju zbiorowej pasażerskiej kolejowej komunikacji, jako środek przed wykluczeniem społecznym, w zapobieganiu wzrostu bezrobocia, na rozwój przedsiębiorczości i swobodnego

przemieszczania się zbiorowymi środkami komunikacyjnymi, a w tym przypadku środkami komunikacji),

- i.) Urząd Transportu Kolejowego: Program Renowacji i Budowy nowych dworców kolejowych
- j.) Inwestycje realizowane w ramach Wieloletniego Programu Inwestycji Kolejowych,
- k.) Fundusz Spójności,
- l.) Fundusz Operacyjny Polska Zachodnia,
- m.) Regionalne Programy Operacyjne,
- n.) Środki Krajowe,
- o.) Fundusz Okno Południowej Wielkopolski,
- p.) Aktualne środki na budowę odbudowę i modernizację nieczynnych torów kolejowych na terenie Polski,
- q.) Unijny Fundusz na Nowe Projekty rozbudowy starych kolejowych szlaków komunikacyjno - transportowych oraz na Budowę nowych szlaków kolejowych i Torowisk, w tym również na Projekty związaniem uruchomieniem komunikacyjnych szlaków i torowisk kolejowych w szybkim w pasażerskim transporcie kolejowym, w tym transporcie Międzykontynentalnym, Interkontynentalnym, transkontynentalnym, przeprowadzanie szlaków kolejowych przez budowanie nowych kolejowych szlaków w tunelach górskich i podmorskich,
- r.) Programy i Projekty: Unijny Fundusz Spójności, Fundusz Rozwoju Regionu, Fundusz , w ramach modernizacji i budowy dworców i przystanków kolejowych, budowy nowych i rozbudowy oraz modernizacji torowisk i kolejowych szlaków transportowo komunikacyjnych, Fundusz Ochrony Środowiska,
- s.) Na zrealizowanie Projektu: Europe Pacific 2,0 - na Unijnym Koncie Bankowym czeka 34 miliardy Euro (słownie: trzydzieści cztery miliardy euro), na dobrze opracowany Projekt związany z uruchomienie towarowo pasażerskiego kolejowego Szlaku transportowo - komunikacyjnego łączącego jak najwięcej krajów na różnych kontynentach, jedną nitką kolejowego szlaku transportowo kolejowego. Projekt uwzględnia również zakup Taboru Kolejowego do obsługi kolejowego transportu pasażerskiego i towarowego dużych prędkości 300-600+,km/h. Ta zgromadzona kwota, na Unijnym Koncie bankowym, przypadnie tylko dla jednego Wnioskodawcy, który złoży Projekt, tam gdzie trzeba, w którym to Projekcie zostaną zawarte wymagane wszystkie wyczerpujące punkty i aspekty, w tym bezkolizyjne mostowe skrzyżowania, ronda , zjazdy i rozjazdy, tak jak to jest w dogowej komunikacji autostradowej, z wykorzystaniem dotychczasowych tramwajowych

szlaków komunikacji miejskiej, do normalnotorowego ruchu kolejowego, pomiędzy dworcami i przystankami kolejowymi, tak jak to jest, np. w Wietnamie, w USA, i innych krajach, a które to jest niezbędne do realizacji Wnioskowanego projektu.

Jest to na zasadzie licytacji i coś w rodzaju Unijnego Ogłoszenia o Przetargu Publicznym na zrealizowanie na zrealizowanie Projektu: Europe Pacific 2,0,

- t.) Unijny Fundusz Spójności
 - u.) Unijny Fundusz na zrealizowanie Projektu: Rail Intercontinental,
 - v.) Unijny Fundusz na zrealizowanie Projektu: Rail Rail Transcontinental,
 - w.) Unijny Fundusz na zrealizowanie Projektu High-Speed Intercontinental Rail,
 - x.) Unijny Fundusz High-speed Transcontinental Magnetic Tunnel Railway 600 - 1200 km/h
 - y.) Inne źródła...
- 17.) Dopuszczenie PKP CARGO S.A. Polska oraz RAILPOLONIA Sp. z o.o., a także PKP INTERREGIO S.A. Polska do wykonywania Międzynarodowych usług pasażerskich i MiędzyRegionalnych oficjalnych regularnych Przewozów Pasażerskich, jako zwiększenie konkurencyjności w międzynarodowych i międzyregionalnych przewozach pasażerskich,
- 18.) Prawne doprowadzenie do zaprojektowania i wykonania brakujących obwodnic kolejowych miast, w ramach wnioskowanego uruchamiania kolejowego pasażerskiego połączenia, o którym jest mowa w pkt.1.),
- 19.) Uznanie tego Wniosku jako własność firmy przewozów pasażerskich.
- 20.) Uznanie tego Wniosku jako własność firmy przewozów pasażerskich.

Uzasadnienie

Wnioskowane przez moją osobę, jak na wstępie, o uruchomienie pasażerskiego TransKontynentalnego kolejowego połączenia / Transcontinental Passenger Railroad / jest bardzo dobrze przemyślaną trasą kolejową i niezbędną do podróżowania i przemieszczania się osób w celach: Biznesowych, Turystyczno - poznawczych ze wzajemnością dla każdej ze stron, w odwiedziny do rodziny rozsianej po całym świecie, przemieszczania się w ramach łączenia rodzin na podstawie Międzynarodowego Prawa Człowieka do migracji, Emigracji i swobodnego przemieszczania się, na krótkich i dłuższych odcinkach wnioskowanej kolejowej trasy, jak na wstępie, do: pracy, do szkoły, w swoich prywatnych osobistych sprawach i z powrotem.

W pkt.1.), Wnioskowanego kolejowego pasażerskiego połączenia jest zawarty literowy kod państwa oraz statystyczna liczba osób, zamieszkująca bezpośrednio i pośrednio zamieszkująca przy wnioskowanej magistrali kolejowej. Suma wynikająca przez dodawanie, daje obraz zapotrzebowania na to i na inne kolejowe pasażerskie połączenia, które obrazują i mogą być pomocne przy uwzględnianiu przystanków kolejowych, w ramach podejmowanych decyzji przy uruchamianiu tego kolejowego pasażerskiego połączenia.

Całe wnioskowane kolejowe połączenie pasażerskie, o którym jest mowa w pkt.1.), jest wyznacznikiem całej kolejowej trasy, tego wnioskowanego kolejowego pasażerskiego połączenia i jest obowiązujące.

Zawartość tego Wniosku rozpoczynającego się od punktu 2 - 19.), są to składniki niezbędne do pełnego całkowitego uruchomienia pasażerskiego kolejowego połączenia, o którym jest mowa w punkcie 1.), jak na wstępie tego Wniosku.

Poza tym, Polska ma nadal zbyt mało pasażerskich połączeń kolejowych, w relacjach międzynarodowych, TransKontynentalnego kolejowego połączenia / Transcontinental Passenger Railroad .

Jeżeli wziąć pod uwagę odległość w przemieszczaniu się osób transportem samochodowym pomiędzy Warszawą – Polska (PL) – a Pekinem – Chiny (CN), to odległość ta wynosi 8 775 kilometrów.

Uwzględniając kolejową średnią prędkość przejazdu 100 km/h, bez postoju, to ten przejazd trwa cztery dni i siedem godzin. A przy uwzględnieniu kolejowych przystanków i granicznych Odpraw Celno Skarbowych, uzyskuje się średni kolejowy przejazd ok.60 km/h.

Porównując to z przykładowym kolejowym połączeniem New York – Chicago – San Francisco, gdzie w ciągu pięciu dni pociąg pokonuje trasę 3 924 kilometry, pociąg taki uzyskuje średnią prędkość 32,7 km/h – uwzględniając tylko postoje pociągu na stacjach i przystankach kolejowych.

Przejazd samochodem, ze średnią stałą prędkością 60 km/h, przejazd ten zajmuje 30 h, po uwzględnieniu przymusowego postoju, odpraw graniczno – celnych, utrudnień na drogach publicznych, spowolniony ruch przejazdu przez zatłoczone miasta ruchem pojazdów. A samolot w każdym mieście się nie zatrzymuje.

Natomiast, pomiędzy Warszawą – Polska (PL) – a Pekinem – Chiny (CN), w pasażerskim ruchu lotniczym, zajęłoby to tyle samo, a nawet więcej.

Podobnie ma się sprawa z Wnioskowanym kolejowym pasażerskim połączeniem,

o którym jest mowa w pkt.1.), tj, Lipsk Podlaski Augustowski (PL) >>> Ateny (GR), gdzie odległość pomiędzy tymi miejscowościami wynosi ok. 2 400 km. A czas przejazdu koleją wynosi, nie więcej, jak 24 h.

Trans_Mandzurska Magistrala kolejowa, omijająca Mongolię: Pociąg wyrusza z Moskwy do Pekinu w sobotę o godzinie 23:45, pokonując trasę kolejową 8 980 kilometrów, a w Pekinie, na terenie Chińskiej Republiki Ludowej, jest w następną sobotę o godzinie 05:50, jadąc ze średnią prędkością 53,452381 km/h – uwzględniając postoje na kolejowych przystankach i postoju pociągu na granicznych Odprawach Celno Skarbowych.

W stosunku do podróży koleją TransSyberyjską, która to zajmuje trzydzieści dni, to pokonanie tej trasy i tego czasu przejazdu, jest jak ułamek w godzinie na przestrzeni czasu.

Pomimo posiadania, przez Chińską Republikę Ludową, kolei dużych prędkości, to Chińska kolej, ma w ofercie kolej w relacji osobowej, przyspieszonej, pośpiesznej, gdzie niejednokrotnie czas przejazdu wydłuża się do 60 h. Zwłaszcza, w prowadzonej przez Chiny, Komunikacji Międzynarodowej. Można ??? . Można, i nikt nie narzeka.

Pasażerska Kolej, w warunkach Europejskich, z przyczyn ekonomicznych, ma prawo tylko i wyłącznie w Miedzynarodowych relacjach kolejowych pasażerskich połączeń.

Jeżeli ktoś twierdzi, że Wnioskowane pasażerskie kolejowe połączenie jest niewykonalne, to nie wie o czym mówi i jest oderwany od stanu realnej rzeczywistości. Skoro nie wie jak to zrobić i ogranicza Go wyobraźnia, to niech zobaczy jak to robią inni przewoźnicy, poza terenem swojego kraju, np.: Pięć dni Non-Stop, 3 924 km, bez przesiadki koleją pasażerską z New York >>> San Francisco, przez Chicago (www. 5 DAYS New York to San Francisco by Amtrak Sleeper Train. Tv Kuga's Travel), a także siedem dni jazdy pasażerskim pociągiem bez przesiadki Non-Stop (www. 7 DAYS Most Beautiful Train Journey in Switzerland. Tv Kuga's Travel).

Takich i innych podobnych przykładów można znaleźć mnóstwo. Są też dziesięciodniowe podróże pasażerską koleją bez przesiadkową Non-Stop, w różnych trudnych warunkach górskich i pogodowych, bez względu na porę dnia i nocy oraz bez względu na porę roku. Takim przykładem, w przeciwieństwie do Polskich terenów nizinnych, jest Szwajcarska kolej działająca, w wysokich ośnieżonych Alpach oraz międzynarodowe pasażerskie kolejowe składy pociągów przemieszczające się przez górskie

tereny Szwajcarii. Wiecej informacji na ten temat znajdziesz w materiałach dołączonych w Załączniku. Jeżeli ten przewoźnik kolejowy wykręca się "sianem", aby nie uruchamiać tego Wnioskowanego kolejowego połączenia, np. z powodu perspektywicznych ograniczeń myślowych, stanu posiadania pasażerskiego taboru kolejowego, niewystarczającego składu do obsługi tego pasażerskiego taboru kolejowego, brak inicjatyw do podjęcia skutecznych negocjacji w ramach współpracy partnerskiej, to w sposób zdecydowany i definitywny, należy dopuścić i wprowadzić kolejnych Polskich sprawdzonych wiarygodnych przewoźników, o których to jest mowa w pkt.17.), tego Wniosku, jak na wstępie, i od wielu lat są zarejestrowani na terenie Polski i dotychczas działających na terenie Polski, do sfery Międzynarodowych Pasażerskich Przewozów Kolejowych, w ramach Grupy: INTER..., i INTERCITY, i inne... , a które to działają i współpracują ze sobą na całym świecie.

Zwiększa to konkurencyjność w sferze pasażerskich kolejowych przewozów Międzyregionalnych i Międzynarodowych, zgodnie z zasadą: Czego Jakub nie chce, zrobi to Kuba.

W tym przypadku, jak na wstępie tego Wniosku, w pkt.1.), jest to nader możliwe, przy współpracy Greckich i Polskich Pasażerskich kolejowych Przewoźników, mianowicie:

Ze startowego Polskiego punktu "A", o którym jest mowa w pkt.1.), jak na wstępie tego Wniosku, startuje Międzynarodowy kolejowy pasażerski pociąg jadący do końcowego punktu "B", o którym to, jest mowa w pkt.1.), jak na wstępie tego Wniosku.

W tym samym czasie, z Greckiego punktu "B", tj. Ateny (GR), o którym jest mowa w pkt.1.), jak na wstępie tego Wniosku, startuje Międzynarodowy kolejowy pasażerski pociąg jadący do końcowego punktu "A", o którym jest mowa w pkt.1.), jak na wstępie tego Wniosku, lub dalej niż Lipsk Podlasko -Augustowski, np. do Wilna, Rygi, Oslo, przez Alaskę do Kanady... .

Z wiadomych Międzynarodowych Umów i Porozumień w sprawie miejsc startu pasażerskiego taboru kolejowego, Polski przewoźnik nie może rozpoczynać usług pasażerską, poza terenem swojego kraju i poza terenem swojego kraju zakończyć proces wykonania usługi, dlatego każdy kto Wykonuje kolejowe międzynarodowe przewozy pasażerskie zaczyna swój START, w swoim macierzystym kraju i wraca z powrotem do miejsca STARTu, w którym taką pasażerską usługę rozpoczął, jako forma ciągłości

wykonanej usługi, o którym jest mowa w pkt 1), jak na wstępie tego Wniosku.

Dlatego, patrząc perspektywicznie, dalej niż swój własny czubek nosa, to na zasadzie wzajemnej mijanki dwóch Międzynarodowych Pasażerskich Kolejowych Przewoźników, uruchomienie tego wnioskowanego kolejowego pasażerskiego połączenia, o którym jest mowa w pkt.1), jak na wstępie tego Wniosku, jest to możliwe i jest to bardzo dobry ruch w kierunku budowy magistrali kolejowych do obsługi kolei dużych prędkości o nominale 300 – 600 km/h, skorzyścią dla każdej ze stron.

Gdyby do tego wnioskowanego kolejowego pasażerskiego połączenia, byłby zaangażowany tylko jeden Kolejowy Przewoźnik, to rzeczą zrozumiałą jest, że obsługa tego wnioskowanego kolejowego pasażerskiego połączenia byłaby możliwa tylko dwa razy w tygodniu, zachowując stałą regularność: Tam i Z powrotem.

Skoro Polski pasażerski kolejowy Przewoźnik zawarł Umowę z Grecki Przewoźnikiem na wzajemne świadczenie pasażerskich kolejowych przewozów, to reszta państw i regionów, w ramach obowiązującego Międzynarodowego Tranzytu, zobowiązana jest przygotować i udostępnić Wnioskowaną Magistralę kolejową do wykonywania świadczenia kolejowych pasażerskich usług, w tym również dotyczącego Wnioskowanego kolejowego połączenia, o który jest mowa w pkt.1.), według i zgodnie z wynegocjowaną przewozową Taryfą opłat za kolejowy tranzyt.

Trzeba również być tego świadomym, że mniejsze miejscowości znajdujące się wzdłuż magistrali kolejowej, o słabym zaludnieniu, to w wielu przypadkach, to też są miejscowościami turystycznymi, całorocznie obleganymi przez turystów.

Uruchomienie tego Wnioskowanego kolejowego pasażerskiego połączenia jest w interesie każdej ze stron.

To wnioskowane kolejowe połączenie jest długo oczekiwanym i spełnieniem oczekiwań bardzo wielu osób podróżujących w tym kierunku i z powrotem, jako bezprzesiadkowa formę podróżowania koleją.

Trzeba zaznaczyć, że nie tylko Polacy są zainteresowani tym kolejowym pasażerskim połączeniem, które jest całorocznym zainteresowaniem i masowymi wyjazdami w tym kierunku: Serbia, Chorwacja, Republika Czeska, Austria, Macedonia, Grecja, w ramach, ruchu podróžno – turystycznym, ze względu na zimowe zainteresowania narciarskie, a także, Grecja jest w całorocznym zainteresowaniu turystycznym ze względu na bliskość

cieplarnianego klimatu Morza Śródziemnego, zwiedzania greckich zabytków, wyps Greczkich i spędzenie urlopu (tak jakby to lato w Polsce było) oraz dla tych, którzy jadą do Egiptu zwiedzać piramidy i pojeździć na wielbłądach, to jest możliwość kontynuacji tej podróży, poprzez, lotnicze i morskie pasażerskie połączenia bezpośrednio z Aten (GR) i z powrotem. Poza tym, w tym Wnioskowanym kolejowym połączeniu pasażerskim, uwzględniono Pasażerskie Porty Morskie i Lotnicze. Dzięki temu, jedni mogą szybko i bezproblemowo, w ramach formy bezprzesiadkowej dojechać do tych Portów, oraz z tych Portów odjechać, co skraca tym podróżnym, czas podróżowania ograniczając czas na oczekiwania na kolejne połączenia pasażerskie.

W przeciwnym razie, od momentu startu z miejsca zamieszkania, najpierw Taki pasażer musi dojechać na lotnisko w Warszawie – Polska (PL), przejść odprawę Celno – Skarbowo – Paszportową. Polecieć samolotem do Frankfurtu am Rhen (D). Tam przejść ponowną Odprawę Celno – Skarbową i Kontrolę Paszportową. Czekać na kolejne połączenie lotnicze z Frankfurtem am Rhein (D), do Pekinu. Tam kolejny raz przechodzi te same procedury, jak przed wystartowaniem tego samolotu. Czynniki zewnętrzne, takie jak: zmienność warunków atmosferycznych, opóźnienia przylotów i odlotów bardzo często uniemożliwiają bezproblemowy lot samolotem. Nierzadko, z powodu opóźnienia przylotu samolotu na wyznaczone lotnisko, dochodzi do przymusowego oczekiwania na następny lot, kolejnego samolotu, w przypadku uzyskania wolnego miejsca, po przebukowaniu posiadanego biletu lotniczego.

A bywa też tak, że samolot przymusowo ląduje na awaryjnym zapasowym lotnisku, oddalonym od lotniska docelowego, o kilkadziesiąt kilometrów.

Poza tym, przed każdym lądowaniem, pilot samolotu, przed planowanym lądowaniem, w powietrzu jest zobowiązany do opróżniania zasobów paliwa, z tego samolotu, na zewnątrz. Pozostawiając tyle paliwa, aby mógł dokonać bezpiecznego lądowania.

Jeżeli wziąć pod uwagę przemieszczanie się drogą morską, statkiem pasażerskim, to zajmuje to o wiele razy więcej czasu i taki statek paliwa zużywa 1000 Ton/Dobę.

Biorąc pod lupę przejazd kolejami pasażerskimi, w sposób bezpośredni, bez konieczności przesiadania się, to przy średniej prędkości 100 km/h, po uwzględnieniu przymusowych i planowych postojów na kolejowych dworcach i przystankach, to kolej jest

bezkonkurencyjna pod względem czasu przemieszczania się, pod względem oszczędności paliwa i pod względem ochrony środowiska.

Trzeba również być świadomym tego, że kolej dużych prędkości o osiągnięciu do 400 – 600 km/h ma inne specyficzne wymagania co do struktury magistrali kolejowej, a w szczególności do realizacji połączeń Międzynarodowych.

A w związku z tym, żaden z dotychczasowych, nie zmodernizowanych, Dworców i Przystanków kolejowych w dużych miastach oraz dotychczas istniejących działających magistrali kolejowych, nie są do tego przygotowane, dlatego moja osoba, jako wnioskodawca od punktu 2- 19.) zawarła zobowiązania wobec strony Polskiej, jako wykonawcy do zrealizowania wnioskowanego pasażerskiego kolejowego połączenia, o którym jest mowa w punkcie 1.), a także wobec strony innej, niż Polski Przewoźnik, otrzymującej ten Wniosek.

Również trzeba być świadomym tego, że prędzej, czy później, przy już istniejącej czynnej magistrali kolejowej na terenie Polski, dojdzie do samoistnego paraliżu, pod względem pasażerskiego i towarowego ruchu kolejowego, z powodu zaniechania i opieszałości przy uruchamianiu nowych szlaków kolejowych, modernizacji już istniejących nieczynnych magistrali kolejowych.

Z doniesień internetowych wynika, że bardzo często dochodzi do tego, że maszynista kolejowego transportu towarowego oczekuje na start po osiem godzin, co powoduje ogromne straty z powodu opóźnień i strat z powodu kar umownych. Dlatego nader pilnym, a nawet bardzo pilnym przedsięwzięciem jest: zmiana mentalności i myślenia w celu przyspieszenia realizacji budowy i odnawiania dotychczas nieczynnych magistrali kolejowych.

Wbrew pozorom i krytycznym uwagom, Kanada leży na wschodzie, a nie na zachodzie mapy fizycznej, to na przykład:

Przy współczesnej technologii budowy magistrali kolejowo drogowych w podmorskich tunelach, to Kolejowy Transport towarowy, z dowolnego na mapie miejsca, obecnie do Kanady i dalej, może odbywać się poprzez Federację Rosyjską, Ciśnienie Beringa / Morze Beringa, Alaskę.

A to wiąże się z roszczeniami, wobec Kolei Polskiej, przez Unijnych kolejowych Przewoźników, dotyczącego udostępniania magistrali kolejowych i ruchu ich pociągów

z prawem pierwszeństwa przejazdu i nikogo nie będą interesować jakiegokolwiek problemy i usprawiedliwienia stawiane przez stronę Polską.

Kraje na kontynencie Afryki, przy udziale i pomocy Chińskiej Republiki Ludowej, budują kolej dużych prędkości, spodziewając się, że za kilka lat, na kontynencie Afryki będzie mieszkać pięćdziesiąt pięć miliardów osób. Już dzisiaj, Turcja, buduje Transkontynentalne Magistrale Kolejowy dla kolejowego transportu z Chin i Afryki, poprzez Kraje Arabskie i tunel pod zatoką Sueską i Kanałem Sueskim, w kierunku Europy, a poprzez Chiny, Mongolię, Kazachstan, Federację Rosyjską i Alaskę, do Kanady.

Tak ja w przypadku świat informatyczno komunikacyjnego, za sprawą Internetu, utworzenia Cyberprzestrzeni, zmieścił się w komórce telefonicznej i w komputerowej skrzynce, w taki podobny sposób, za sprawą nowoczesnych technologii budowy podmorskich tuneli, świat biznesu zamyka się w transporcie kolejowym. Czy są kolejni Przewoźnicy i Ministrowie danego kraju, którzy to rozumieją ???.

Jeżeli rozumieją, to nie powinno być jakichkolwiek trudności w odnawianiu nieczynnych, dotychczasowych, magistrali kolejowych poprzez modernizację, rozbudowę dotychczasowych działających magistrali kolejowych poprzez rozbudowę oraz poprzez projektowanie Nowych Magistrali Kolejowych w Transporcie Międzynarodowym, Miedzykontynentalnym i TransKontynentalnym.

Ze strony Polskiej, Przewoźnicy Polskich kolei, działających w ramach PKP INTERCITY, PKP INTER REGIO, PKP CARGO, mając taką szerokie finansowe źródła pozyskiwania środków pieniężnych, o których jest mowa w punkcie 1.) na wstępie tego Wniosku, na rozbudowę nieczynnych magistrali kolejowych w ramach modernizacji i Projektowanie nowych nowoczesnych magistrali kolei dużych prędkości, to strona Polska nie ma żadnych argumentów przeciwstawiających się realizacji jakichkolwiek składanych Wniosków o uruchomienie kolejowych połączeń pasażerskich i w odniesieniu do Kolejowego Transportu Towarów.

Dziesięcioletnie dzieci, patrząc na źródła pozyskiwania finansów, na cele rozwoju kolejnictwa w Polsce, o którym jest mowa w punkcie 16.), zadają pytanie: gdzie te pieniądze trafiają, że zamiast być coraz więcej kolejowych połączeń na nieczynnych magistralach, łącząc wykluczone z komunikacji publicznej, miejscowości, to jest coraz mniej nawet na już czynnych obsługiwanych przez kolej, magistralach kolejowych, co jest uwidaczniane

na Rozkładach kolejowych, zwłaszcza w okresach przedświątecznych, świątecznych i wakacyjnych.

Na jednej magistrali kolejowej przeciążenie, tak jak, np. Leszno >>> Poznań kursuje 47 kolejowych pasażerskich pociągów, a z miejscowości Jarocin >>> Poznań jest 27 kolejowych pasażerskich połączeń.

Takiego nieracjonalnego uzasadnienia, w stosunku do Środkowej Południowej Wielkopolski, jest niczym nie uzasadnione. Ponieważ moja osoba, jako Wnioskodawca, w okresie trwania Rozkładu Jazdy pociągu obowiązujący od 10.12.2013 – 09.06.2024 roku, jadąc pasażerskim pociągiem PKP INTERCITY SA Przemyslanin z Krakowa 21:55, w kierunku miejscowości Krotoszyn, podróż koleją zajęła ponad osiem godzin, z przesiadką w Lesznie, gdzie oprócz mojej osoby nikt nie wysiadł, ani nie było nikogo z osób wysiadających. Większość z awartości tego pociągu wysiadła na dworcu Kolejowym PKP Wrocław Główny.

A skoro co kilkanaście minut ze stacji kolejowej Leszno startuje do Poznania to racjonalnym rozwiązaniem byłoby dopuszczenie dwuczłonowego składu pociągu, np. Przemyslanin, który na stacji kolejowej w Opolu, po rozczepieniu, mógłby być skierowany w kierunku stacji kolejowej PKP Chojnice, przez miejscowość: Brzeg, Wrocław, Oleśnica Rataje, Krotoszyn, Jarocin, Bydgoszcz, Chojnice Kołobrzeg lub, Słupsk, Szczecin >>> Świnoujście, ku radości mieszkańców powiatu Krotoszyn Wielkopolski z zasobnością ludności 88 132 osoby.

Tak jak pokłócone małżeństwo pogodzi łoże małżeńskie, tak samo podróżowanie koleją, kolej łągodzi dobre obyczaje, pomiędzy narodami.

Bardzo częste uprzedzenia i nienawiść rodzi się z powodu niemożliwości podróżowania pomiędzy różnymi narodami, krajami, kontynantami w celach poznawczych i za pracą, w celach stałego osiedlania się.

W związku z tym, że w dobie obecnej większość ludzi komunikuje się przy pomocy internetowych aplikacji, w tym również w ramach i z chęcią zawarcia związków małżeńskich z partnerami lub partnerkami, które dzieli odległość o tysiące kilometrów, pomiędzy sobą, to też kolej w sposób samoistny, tak jak samolot, pomaga w zawieraniu międzynarodowych związków małżeńskich i układaniu sobie prywatnego lub biznesowego życia.

Bez rozwoju kolei między-, transKontynentalnej Pasażerskiej i towarowej, małych

i dużych prędkości, to każda z krytykanckich stron musi zapomnieć o szybkim tempie rozwoju gospodarczym swojego kraju i wzroście dobrobytu swoich obywateli, suwerenów, w ramach ograniczeń w dostępie do rynków zagranicznych, wymiany towarowej i Biznesowej migracji wewnątrz krajowej, w tym także między Kontynentalnej.

Sto lat temu transport pasażerski i towarowy odbywał się przy pomocy transportu konnego i transportu wozami konnymi.

Dawniej parowozy osiągały prędkość 140 km/h, i nic się, do tej pory nie zmieniło.

Pomimo skutków działań pierwszej i drugiej Wojny Światowej, świat w rozwoju gospodarczym zatrzymał się na chwilę, to przemiany geopolityczne na świecie, rozpędziły rozwój technologiczny, które trudno sobie wyobrazić życia bez tej nowoczesnej technologii i rozwoju gospodarczego państw i regionów, w bez konfliktowych militarnych dążeniach do wyrównania standartów życia na świecie.

Każdy inwestor decydujący się na wybraną lokalizację swojej inwestycji bierze pod uwagę kilka czynników, a wśród nich to: zaludnienie, szybki tani kolejowy i stacje węzłowe łączące Północ z południem, wschód z zachodem, pod względem transportu towarów i pasażerskich użytkowników kolei i możliwości pracowników dojeżdżających do miejsca pracy, z tytułu zatrudnienia o Umowę o pracę, rozwinięte szkolnictwo i opieka medyczna.

Skoro te i inne czynniki i warunki są spełnione, a inwestor zainwestował swój kapitał w wybudowanie swojego zakładu pracy i taki zakład powstał zatrudniając rzeszę pracowników, to można się spodziewać na rozwój miasta i przyrost ludności, ale i również całego Regionu, pod każdym względem.

A dzięki temu, również przyczynia się do pozytywnego wzmacniania relacji pomiędzy ludźmi, narodami, wzmacnianie się więzi rodzinnych i biznesowych, wzrostu gospodarczego i dobrobytu, w ramach współpracy polityczno gospodarczej i wymiany towarowej wewnątrz państwowej i pomiędzy narodami .

Poza tym, na Wnioskowanym kolejowym szlaku, w tym na terenie obecnej Polski jest zbyt mało kolejowych pasażerskich połączeń w relacjach międzynarodowych.

Uruchomienie tego wnioskowanego połączenia nie stoi w żadnej zawadzie i przeszkodzie w stosunku do innych, już uruchomionych kolejowych pasażerskich połączeń.

Jeżeli chodzi o polityczno – kontrowersyjną Białoruś, to nie ma żadnych nałożonych

przez Unię Europejską i Radę Europy ograniczeń związanych z uruchomieniem tego kolejowego pasażerskiego połączenia, o którym jest na wstępie tego Wniosku.

Trzeba o tym wiedzieć i być świadomym tego, że na terenie okręgu Mińsk, nie obowiązuje posiadanie jakiegokolwiek Viz podróżniczych do przekraczania granicy z Białorusią.

Poza tym, dla obywateli z terenów Polski i Litwy na granicy z Białorusią nie obowiązuje wjazdowy Viz-owy ruch graniczny i odbywa się bezproblemowo.

Przewoźnicy kolejowi, a tym samym Przewoźnicy kolejowi, powinni być ponad podziałami politycznymi, a to oznacza kierowaniem się interesem swojej Firmy i interesem pasażerów korzystających z publicznej formy pasażerskich przewozów kolejowych, w ramach tranzytu.

Obecnie światem rządzi strach i zastraszanie. Dlatego, jakkolwiek przedsiębiorca prowadzący swój biznes, mały czy duży, nie może sobie pozwolić na dopuszczenie do paraliżu umysłowego, spowolnienia rozwoju swojej Firmy, spowodowane jakimkolwiek strachem, uprzejmościami, propagandą polityczną.

W przypadku zaistniałych problemów Finansowych, windykatorka nie interesuje skąd Przewoźnik weźmie kasę na uregulowanie należności, w przypadku zaangażowanie się w propagandową politykę negacji.

Biorąc obecną sytuację geopolityczną na świecie, to trzeba być świadomym tego, że tak jak kryzys się pojawia i znika, tak samo jest pojawianiem się regionalnych konfliktów militarnych, które nie trwają wiecznie.

W związku z uruchamianiem pasażerskiego kolejowego komunikacyjnego połączenia, w relacji międzynarodowej, to trzeba być świadomym tego, że każda ze stron ma inwestycyjne obowiązki związane ze złożonym tym Wnioskiem.

Trzeba również być świadomym, że przewozy kolejowe powinny się rozwijać i działać, bez względu na sytuację geopolityczną na świecie.

Trzeba też wziąć pod uwagę, że w krajach jak, kraje położone na Kontynencie Afrykańskim, Rząd Chiński zaprojektował, dla tych Afrykańskich krajów, i rozpoczął budowę dróg i szlaków kolejowych dużych prędkości.

W podobną kolei dużych prędkości inwestuje Rząd Indonezji.

Będąc daleko z tyłu w tym temacie, pod względem ekonomicznym, można rozwojowo

cofnąć i żyć, jak pierwotny człowiek w lesie.

Według Fachowców budowy dróg i szlaków kolejowych, to wybudowanie magistrali kolejowej o długości 2 200 km, co zamyka się w kosztach wybudowania nowego jednego kilometra drogi, w ramach budowy autostrady drogowej i zamyka się, w warunkach krajów Europejskich, w kwocie, np. sześćdziesiąt miliardów złotych Polskich, dostosowanych do prędkości 250 km/h, jazdy koleją. Tanio i szybko wykonują fachowcy z Chin działając we współpracy z Chińskim kolejowym Konsorcjum.

A w związku z tym, podjęcie już dzisiaj zdecydowanych działań, w celu zmaterializowania tego Wnioskowanego pasażerskiego kolejowego połączenia, na wnioskowanym szlaku kolejowym, to w chwili zakończenia jakiegokolwiek sztucznie wywołanego kryzysu, może się okazać sukcesem dla każdej zainteresowanej strony.

Z poważaniem.



Załączniki – Linki internetowe:

1.)



Splot torowy na Litwie. Różnica szerokości między prześwitem „europejskim” a „radzieckim” jest zbyt mała, by można było słusować tor trójszynowy, dlatego też zastosowano splot czteroszynowy – pociągi 1435 mm korzystają z szyn 2 i 4, pociągi 1520 mm – z 1 i 3.



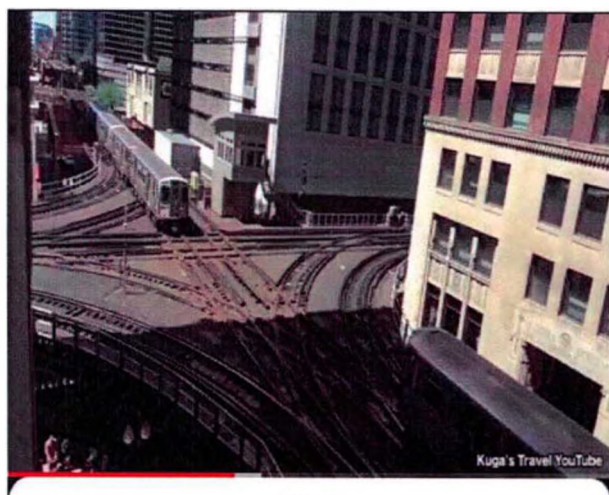
2.)



Niesamowita Maszyna Ze Szwajcarii. Wydrążyli Tunel W Tyd...

To Interesujące · 97 tys. wyświetleń · 2 miesiące temu

3.)



Opis



5 DAYS New York to San Francisco by Amtrak Sleeper Train

Kuga's Travel

Opis



5 DAYS New York to San Francisco by Amtrak Sleeper Train

Kuga's Travel

4.)

41

Wniosek składa się z 64 stron, [redacted] 30.07.2024 rok

Start: ... >>> Lipsk Podlaski Augustowski (PL) - Augustów (PL) - Jeziorki Podlaskie (PL) - Elk (PL) - Odoje (PL) - Orzysz (PL) - Mikołajki (PL) - Mrągowo (PL) - Barczewo (PL) - Olsztyn (PL) - Ostróda (PL) - Iława (PL) - Brodnica (PL) - Golub Dobrzyń (PL) - Stary Toruń (PL) - Toruń (PL) - Kluczyki (PL) - Ciechocinek Zdrój Kurort - Włocławek - Chocień Kujawski - Sompolno Konińskie - Konin - Zagórów - Dobrzyca - Koźmin Wielkopolski - Krotoszyn - Wrocław - Kobierzyce - Jedlina Zdrój - Głuszycza Górna - Janovičky (CZ) - Meziměstí - Náchod (CZ) - Pardubice (CZ) - Slavonice u Dačice (CZ) - Fratres (Schönfeld) (AT) - Schönfeld (AT) - Vien (AT) - Graz (AT) - Maribor (SI) - Zagreb (HR) - National Airport Banja Luka (BA) - Belgrad (RS) - Kosovo (RS) - Skopje (MK) - Ateny Seaport (GR) <<< i z powrotem



Opis



5 DAYS New York to San Francisco by Amtrak Sleeper Train

Kuga's Travel



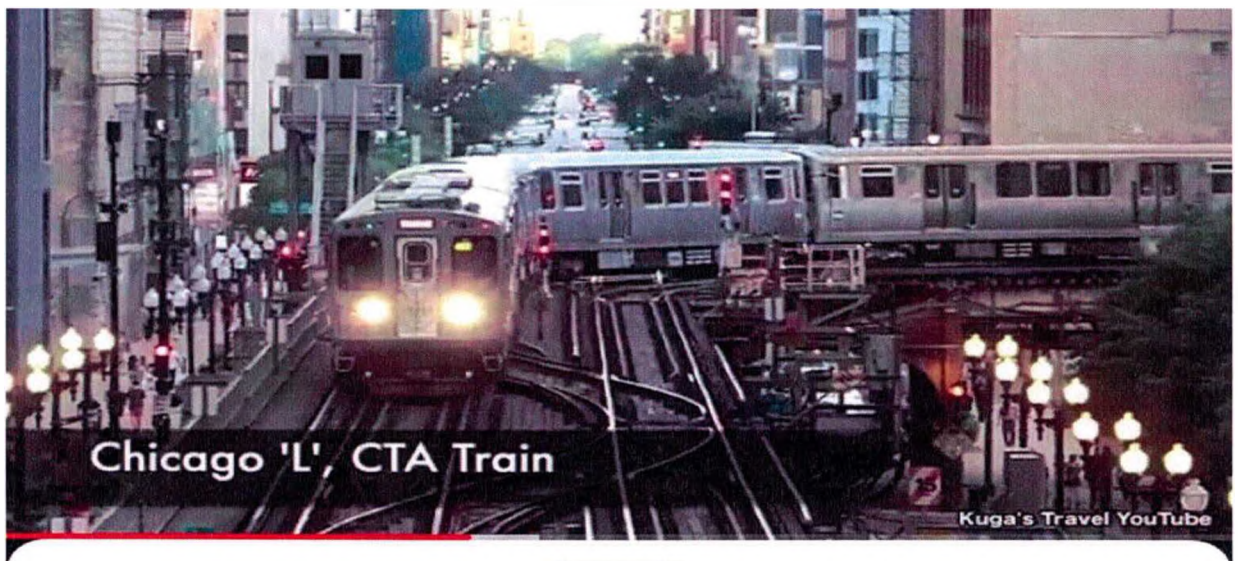
Opis



5 DAYS New York to San Francisco by Amtrak Sleeper Train

Kuga's Travel

5.)



Opis



5 DAYS New York to San Francisco by Amtrak Sleeper Train

Kuga's Travel

6.)



Biggest Train Collisions and Mistakes Caught On Camera

Biggest Train Collisions and Mistakes Caught On Camera

👍 2,6 tys. 🗨️ ➦ Udostępnij

👍 2,6 tys. 🗨️ ➦ Udostępnij

#Mind Warehouse

SUBSKRYBE

#Mind Warehouse

SUBSKRYBE

7.)



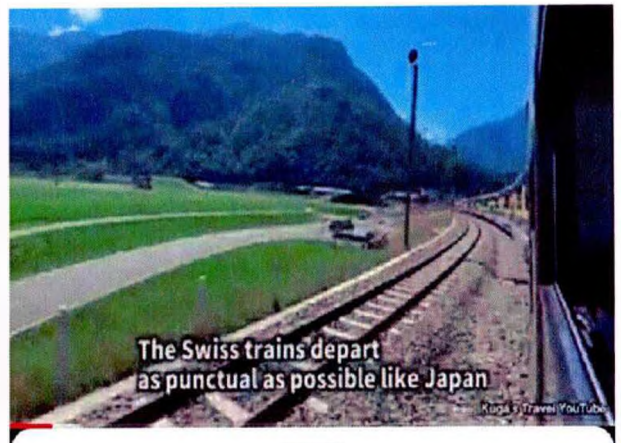
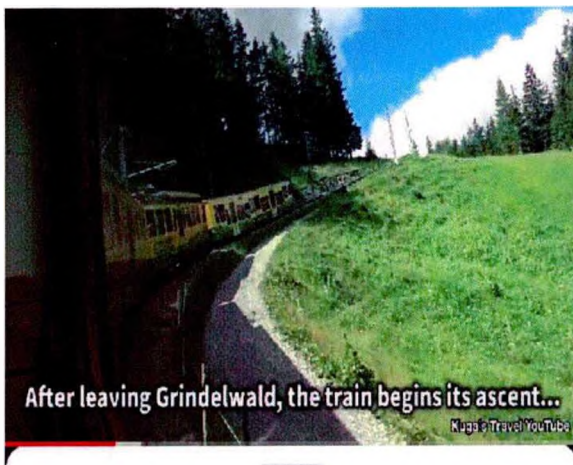
Opis



7 DAYS Most Beautiful Train Journey in Switzerland | Bernina Express, Glacier Express

Kuga's Travel

8.)



Opis



7 DAYS Most Beautiful Train Journey in Switzerland | Bernina Express, Glacier Express

Kuga's Travel

Opis



7 DAYS Most Beautiful Train Journey in Switzerland | Bernina Express, Glacier Express

Kuga's Travel

9.)



Opis



JUNGFRAUJOCH - pociągiem na dach Europy! Grindelwald, Kleine Scheidegg, Eigergletscher

Agnieszka MP Vlog

10.)



Inni widzowie obejrzeli też ten film



Cab Ride PILATUS the steepest cogwheel railway in the world (Sw...

Rail Relaxation · 1,8 mln wyświetleń · 11 miesięcy temu



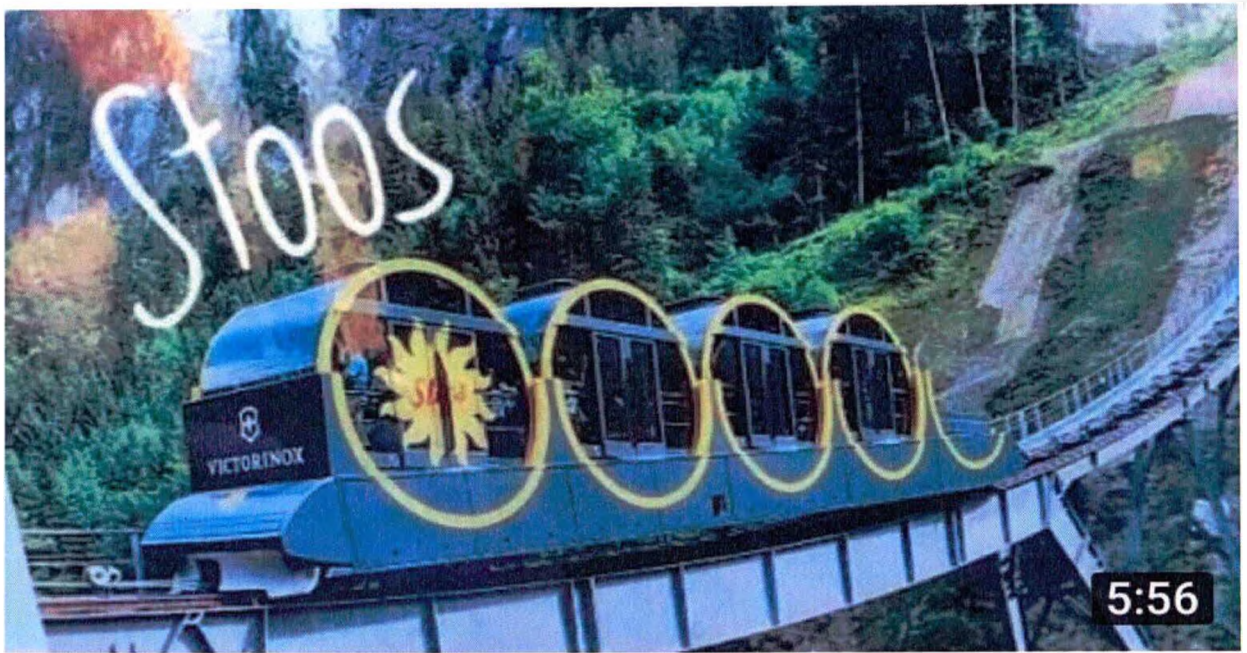
11.)



Architekt Podróży - Bartosz Świergiel o Szwajcarii cz.1

BPFunclub · 3,8 tys. wyświetleń · 7 lat temu

12.)



Najciekawsze miejsca w Szwajcarii #3 - Stoos, najbardziej stroma kol...

Do ślubu bez długu · 7,2 tys. wyświetleń · 5 lat temu

13.)



Biggest Train Collisions and Mistakes Caught On Camera

Biggest Train Collisions and Mistakes Caught On Camera

2,6 tys. Udostępnij

2,6 tys. Udostępnij



#Mind Warehouse

SU

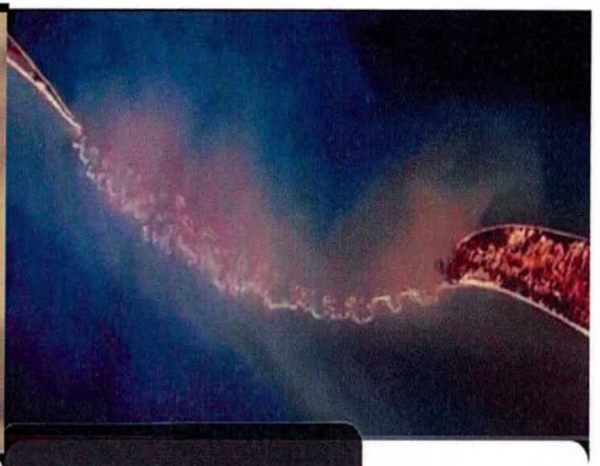


#Mind Warehouse

8,39 mln subskrybentów

SU

14.)



Opis

Indie i Sri Lanke łączy podwodne pasmo górskie

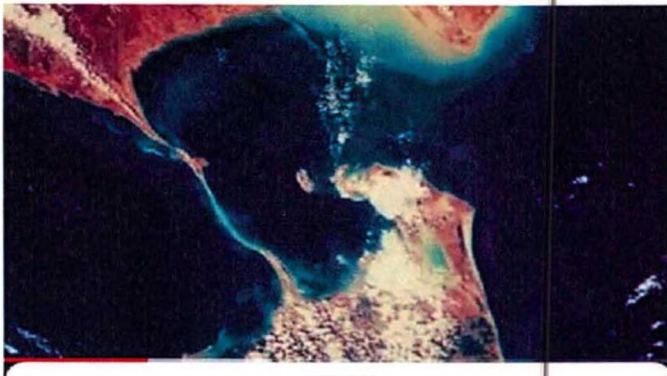
Satelita NASA odkrył mityczny most na morzu pomiędzy Indiami a Sri Lanką

To Interesujące

Satelita NASA odkrył mityczny most na morzu pomiędzy Indiami a Sri Lanką

To Interesujące

15.)



Opis

Opis

Satelita NASA odkrył mityczny most na morzu pomiędzy Indiami a Sri Lanką

To Interesujące

Satelita NASA odkrył mityczny most na morzu pomiędzy Indiami a Sri Lanką

To Interesujące

16.)



Potężna inwestycja w Chinach - Shenzhen

PIOTR CHINY · 1,2 tys. wyświetleń · 6 godzin temu

17.) wnp.pl/BUDOWNICTWO

<https://www.wnp.pl/budownictwo/chiny-wybuduja-najdluzszy-na-swiecie-podmorski-tunel-dla-kolei-duzych-predkosci.428882.html>

Chiny wybudują najdłuższy na świecie podmorski tunel dla kolei dużych prędkości

W poniedziałek 2 listopada zatwierdzono projekt budowy pierwszego w Chinach podmorskiego tunelu kolei dużych prędkości we wschodniej prowincji Zhejiang. Tunel kosztować ponad 4 miliardy dolarów.

Gazeta cyfrowa The Paper podaje, że budowa podmorskiego tunelu Jintang rozpocznie się w tym roku, a zakończenie całego projektu zajmie od sześciu do siedmiu lat.



Sypialne Kuszetki - Klasa biznes pociągu ekspresowego z Wientian (fot. dreamstime.com)



Wnętrze wagonu w zwykłym pociągu (fot. Laos China Railway Company)

- 83.) [www. Polacy w Laosie. Youtube.pl Tv](http://www.Polacy w Laosie. Youtube.pl Tv)
- 84.) www. Laos Polacy podróżują. Youtube.pl Tv
- 85.) www. Mongolia polacy podróżują. Youtube. TV
- 86.) Polacy w Mongoli. Youtybe. Tv

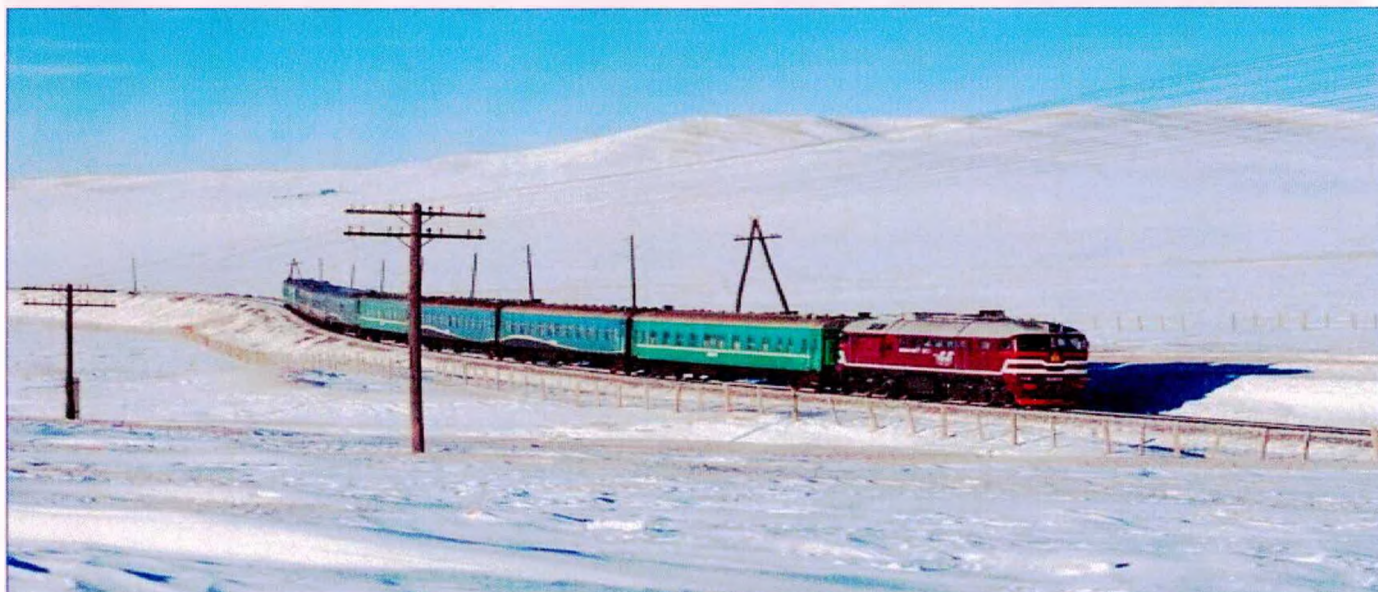
87.) Kolej w Mongolii. Kolej Na podróż – największy Przewodnik podróżniczo – kolejowy Największy Przewodnik o podróżowaniu koleją w Polskim Internecie.

[Kolej w Mongolii - informacje dla pasażerów - Kolej na Podróż \(kolejnapodroz.pl\)](https://kolejnapodroz.pl)

<https://kolejnapodroz.pl/kolej-w-mongolii/>

Pociągi pasażerskie w Mongolii kursują na następujących trasach:

Ułan Bator	-	Suche Bator
Ułan Bator	-	Darchan
Ułan Bator	-	Erdenet
Ułan Bator	-	Scharingol
Ułan Bator	-	Dzamyn Üüd
Ułan Bator	-	Sajszand
Ułan Bator	-	Bor-Undur

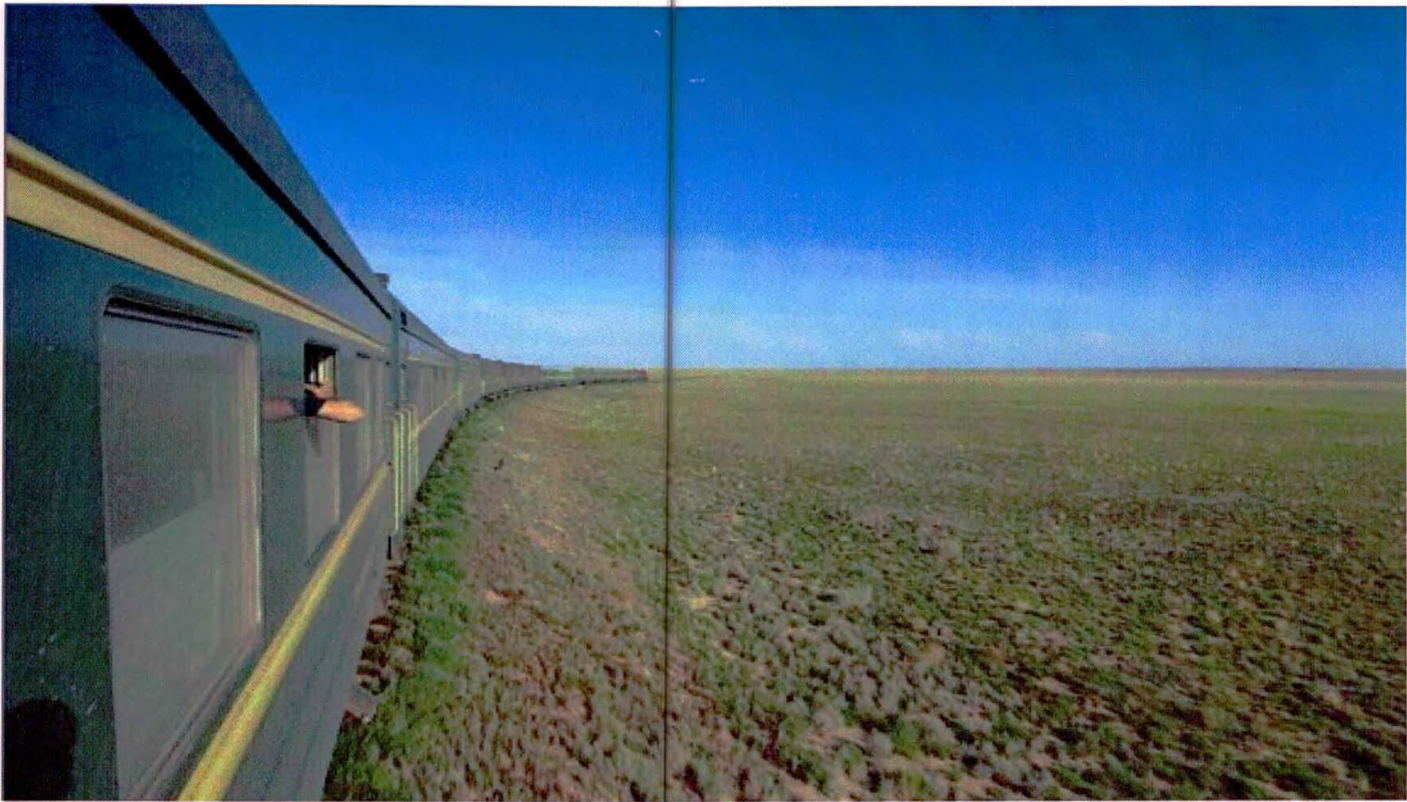


Mongolski pociąg (Fot. Ulanbaatar Railway)

(...) W 2022 roku została otwarta linia kolejowa z Tavan Tolgoi do Gashuun Sukhait (233,6 km), gdzie łączy się z chińską siecią kolejową. Linia została w całości wybudowana przez Mongołów i jest pierwszą linią kolejową, która jest w stu procentach własnością Mongolii. Została także w całości zbudowana w rozstawie 1435 mm, przez co nie ma konieczności wymiany wózków w wagonach na granicy.

Kolej w Mongolii to piękne widoki i stopy. Bardzo dobrą książkę o podróży po Mongolii pt. „Szum stepu i pustyni”, zilustrowaną pięknymi zdjęciami pociągów, napisał Seweryn Błasiak.

Przy dworcu kolejowym Ułan Bator utworzono niewielkie muzeum kolejnictwa z plenerową wystawą taboru kolejowego.



Pociąg Moskwa – Pekin przejeżdża przez Mongolię (Fot. Pedro 2009, dreamstime.com)

Pociągami po Mongolii – pociągi międzynarodowe

W trakcie opracowywania artykułu jedynym pociągiem międzynarodowym w Mongolii był pociąg Moskwa – Pekin, przejeżdżający przez terytorium Mongolii i zatrzymujący się w stolicy kraju. Mongolia ma taki sam rozstaw szyn jak Rosja, natomiast na granicy chińsko-mongolskiej następuje wymiana wózków w każdym wagonie, co może potrwać nawet trzy godziny. Przez ten czas pasażerowie nie mają dostępu do toalety.

Odizolowana od reszty sieci linia kolejowa z Czobjalsan do granicy rosyjskiej na wschodzie Mongolii jest używana wyłącznie do transportu towarowego i nie kursują na niej pociągi pasażerskie.

Na żadnej z planowanych nowych linii kolejowych do Chin i Rosji w założeniu nie będą prowadzone przewozy pasażerskie, więc raczej nie ma co liczyć na nowe pociągi międzynarodowe w Mongolii.

88.) [Kolej Transmongolska. Wikipedia.pl](https://pl.wikipedia.org/wiki/Kolej_Transmongolska)

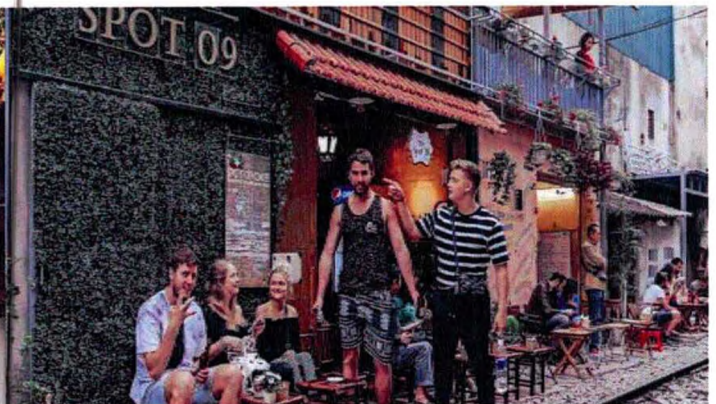
https://pl.wikipedia.org/wiki/Kolej_Transmongolska

89.) [www.Polacy w Mongolii.pl](http://www.Polacy.w.Mongolii.pl)

90.) Train Hanoi - Vietnam. Food Tour z wizytą na Train Street

[Hanoi Food Tour z wizytą na Train Street | GetYourGuide](https://www.getyourguide.pl/hanoi-1205/hanoi-overnight-stay-with-local-family-t220935/?psrc=widget&partner_id=QLZFV2D&utm_medium=online_publisher&cmp=guidetohanoi¤cy=USD&q=Hanoi&queryMatch=all&widget=availability&wid=4b758a57-8e85-5a3e-a5e9-8c9f812f78cb&page_id=cf4bde0a-7cdb-5763-9358-43b4b3230649&visitor_id=0398A6CA5EC84B82A6C9305EAA7F8FB0&date_from=2024-05-17&pc=1%2C2&lang=en&visitor_id=0398A6CA5EC84B82A6C9305EAA7F8FB0&locale=auto&redirect_optout=true)

https://www.getyourguide.pl/hanoi-1205/hanoi-overnight-stay-with-local-family-t220935/?psrc=widget&partner_id=QLZFV2D&utm_medium=online_publisher&cmp=guidetohanoi¤cy=USD&q=Hanoi&queryMatch=all&widget=availability&wid=4b758a57-8e85-5a3e-a5e9-8c9f812f78cb&page_id=cf4bde0a-7cdb-5763-9358-43b4b3230649&visitor_id=0398A6CA5EC84B82A6C9305EAA7F8FB0&date_from=2024-05-17&pc=1%2C2&lang=en&visitor_id=0398A6CA5EC84B82A6C9305EAA7F8FB0&locale=auto&redirect_optout=true





Pociąg Moskwa – Pekin przejeżdża przez Mongolię (Fot. Pedro 2009, dreamstime.com)

Pociągami po Mongolii – pociągi międzynarodowe

W trakcie opracowywania artykułu jedynym pociągiem międzynarodowym w Mongolii był pociąg Moskwa – Pekin, przejeżdżający przez terytorium Mongolii i zatrzymujący się w stolicy kraju. Mongolia ma taki sam rozstaw szyn jak Rosja, natomiast na granicy chińsko-mongolskiej następuje wymiana wózków w każdym wagonie, co może potrwać nawet trzy godziny. Przez ten czas pasażerowie nie mają dostępu do toalety.

Odizolowana od reszty sieci linia kolejowa z Czobjalsan do granicy rosyjskiej na wschodzie Mongolii jest używana wyłącznie do transportu towarowego i nie kursują na niej pociągi pasażerskie.

Na żadnej z planowanych nowych linii kolejowych do Chin i Rosji w założeniu nie będą prowadzone przewozy pasażerskie, więc raczej nie ma co liczyć na nowe pociągi międzynarodowe w Mongolii.

88.) **Kolej Transmongolska. Wikipedia.pl**

https://pl.wikipedia.org/wiki/Kolej_Transmongolska

89.) **[www.Polacy w Mongolii.pl](http://www.Polacy.wMongolii.pl)**

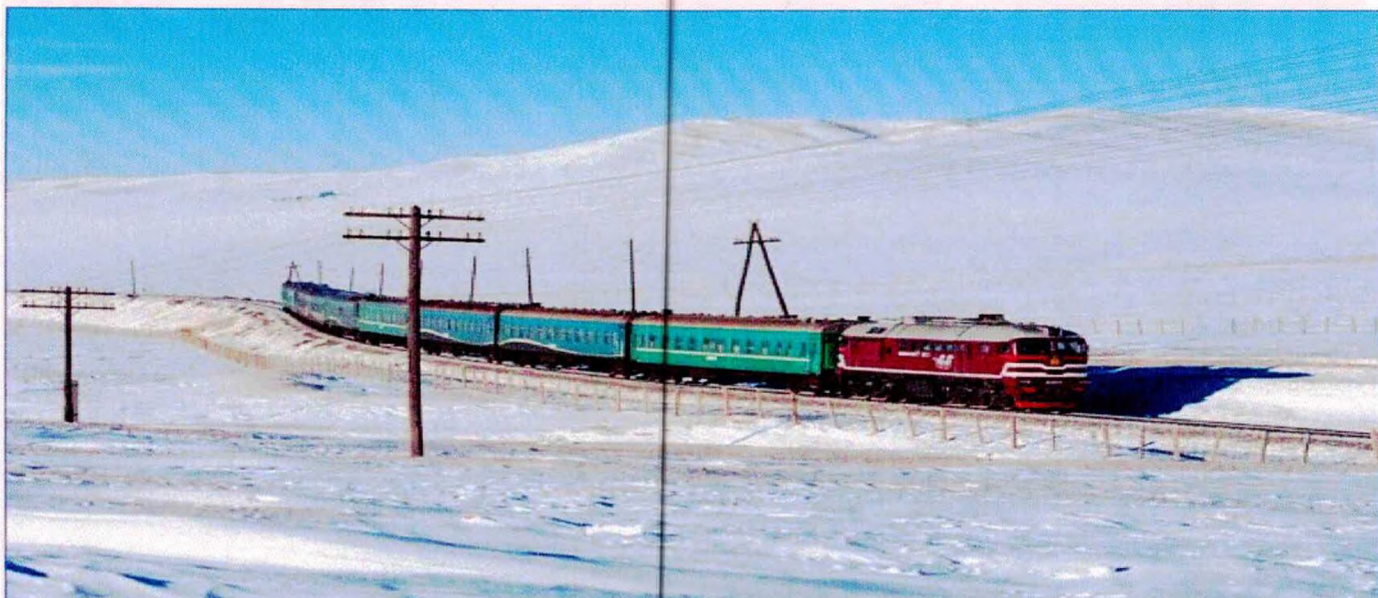
87.) Kolej w Mongolii. Kolej Na podróż – największy Przewodnik podróżnoco – kolejowy Największy Przewodnik o podróżowaniu koleją w Polskim Internecie.

[Kolej w Mongolii - informacje dla pasażerów - Kolej na Podróż \(kolejnapodroz.pl\)](https://kolejnapodroz.pl)

<https://kolejnapodroz.pl/kolej-w-mongolii/>

Pociągi pasażerskie w Mongolii kursują na następujących trasach:

Ułan Bator	-	Suche Bator
Ułan Bator	-	Darchan
Ułan Bator	-	Erdenet
Ułan Bator	-	Scharingol
Ułan Bator	-	Dzamyń Üüd
Ułan Bator	-	Sajszand
Ułan Bator	-	Bor-Undur



Mongolski pociąg (Fot. Ulanbaatar Railway)

(...) W 2022 roku została otwarta linia kolejowa z Tavan Tolgoi do Gashuun Sukhait (233,6 km), gdzie łączy się z chińską siecią kolejową. Linia została w całości wybudowana przez Mongołów i jest pierwszą linią kolejową, która jest w stu procentach własnością Mongolii. Została także w całości zbudowana w rozstawie 1435 mm, przez co nie ma konieczności wymiany wózków w wagonach na granicy.

Kolej w Mongolii to piękne widoki i stepy. Bardzo dobrą książkę o podróży po Mongolii pt. „Szum stepu i pustyni”, zilustrowaną pięknymi zdjęciami pociągów, napisał Seweryn Błasiak.

Przy dworcu kolejowym Ułan Bator utworzono niewielkie muzeum kolejnictwa z plenerową wystawą taboru kolejowego.



Sypialne Kuszetki - Klasa biznes pociągu ekspresowego z Wientian (fot. dreamstime.com)



Wnętrze wagonu w zwykłym pociągu (fot. Laos China Railway Company)

- 83.) [www. Polacy w Laosie. Youtube.pl Tv](http://www.Polacy w Laosie. Youtube.pl Tv)
- 84.) www. Laos Polacy podróżują. Youtube.pl Tv
- 85.) www. Mongolia polacy podróżują. Youtube. TV
- 86.) Polacy w Mongoli. Youtybe. Tv

- 105.) [www. Polacy w Azerbejdżanie. Youtube.pl Tv](#)
- 106.) [www. Polacy w Iraku. Youtube.pl Tv](#)
- 107.) [www. Irak Polacy podróżują. Youtube.pl](#)
- 108.) [www. Iran Polacy podróżują. Youtube.pl Tv](#)
- 109.) [www. Polacy w Iranie. Youtube.pl Tv](#)
- 110.) [www. Syria Polacy podróżują. Youtube.pl Tv](#)
- 111.) [www. Polacy w Syrii. Youtube.pl Tv](#)
- 112.) [www. Syryjczycy w Polsce. Youtube.pl Tv](#)
- 113.) [www. Polacy w turcji. Youtube.pl Tv](#)
- 114.) [www. Turcy w Polsce. Youtube.pl Tv](#)
- 115.) [www. Turcy w Polsce. Youtube.pl Tv](#)
- 116.) [www. Polacy w Rumuni. Youtube.pl Tv](#)
- 117.) [www. Polacy Bułgarii. Youtube.pl Tv](#)
- 118.) [www. Polacy na Białorusi. Youtube.pl Tv](#)
- 119.) [www. Polacy w Niemczech. Youtube.pl Tv](#)
- 120.) [www. Polacy w Holandii. Youtube.pl Tv](#)
- 121.) [www. Polacy w Belgii. Youtube.pl Tv](#)
- 122.) [www. Polacy we Francji. Youtube.pl Tv](#)
- 123.) [www. Polacy w Londynie. Youtube.pl Tv](#)
- 124.) [www. Polacy na Wyspach Wielkiej Brytanii. Youtube.pl Tv](#)

125.) KATEGORIA: STAGE I PRZYSTANKI KOLEJOWE W WĘGRODZIE
 WARMINSKO MAZURSKIM. SPIS LUBUSKI ALFA BETA

91.)



Biggest Train Collisions and Mistakes Caught On Camera

2,6 tys. | Udostępnij | Remiks



#Mind Warehouse
8.39 mln subskrybentów

SUBSKRYBUJ

- 92.) Polacy Podróżują. Youtube. Tv
- 93.) www. Kirgistan Polacy podróżują. Youtube.pl Tv
- 94.) www. Afganistan polacy podróżują. Youtube.pl Tv
- 95.) www. Ludność Kambodży w Polsce. Youtube.pl Tv
- 96.) www. Cambodia Polacy podróżują. Youtube.pl Tv
- 97.) www. Polacy w Kambodży. Youtube.pl Tv
- 98.) www. Kambodża Polacy podróżują. Youtube.pl Tv
- 99.) www. Polacy w Chinach. Youtube.pl Tv
- 100.) www. Chiny polacy podróżują. Youtube.pl Tv
- 101.) www. Filipiny Polacy podróżują. Youtube.pl Tv
- 102.) www. Polacy na Filipinach. Youtube.pl Tv
- 103.) www. Polacy w Rumuni. Youtube.pl Tv
- 104.) www. Polacy w Kazachstanie. Youtube.pl Tv

Kolej w Laosie jest jednotorowa, zelektryfikowana i zbudowana w rozstawie szyn 1435 mm. Częścią projektu była budowa nowej stacji kolejowej w Wientian.

Planowane jest połączenie z budowaną Koleją Dużych Prędkości w Tajlandii z Bangkoku do Nong Khai. Ze względu na różnicę w rozstawie szyn nie jest możliwe połączenie z istniejącą linią kolejową po tajlandzkiej stronie.

Kolej w Laosie obsługiwana jest przez Laos China Railway Company.

Strona

internetowa: www.lcrc.ltd

[Fanpage Laos China Railway Company na Facebooku](#)



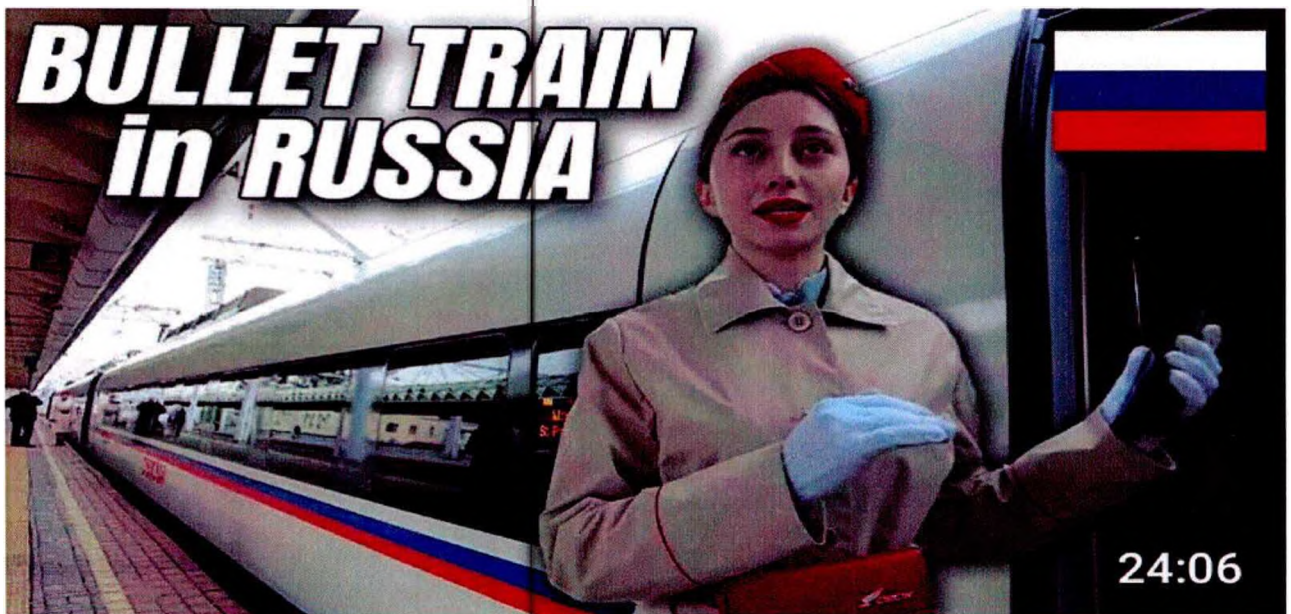
Pociąg ekspresowy w Laosie (fot. Laos China Railway Company) any)



Wnętrze drugiej klasy pociągu ekspresowego (fot. Laos China Railway Company)

- 69.) [www. Niesamowita Maszyna Ze Szwajcarii Wydrążyli Tunel w tydzień. Youtube.pl Tv. To interesujące](#)
- 70.) [www. Rozstaw szyn kolejowych stosowane w różnych krajach. Wikipedia.pl](#)
https://pl.m.wikipedia.org/wiki/Rozstaw_szyn
- 71.) [www. Portugalskie porty towarowe w aglomeracji Lizbony i Porto zmodernizuje turecki Yilport. Gospodarkamorska.pl](#)
- 72.) [www. Wjazd na Białoruś bez Vizy dla Polaków.pl](#)
- 73.) [www. Rzeszowski Węzeł Kolejowy. Youtube.pl Tv mirmur2](#)
- 74.) [www. Mystical Cab Ride Switzerland Grindelwald to Kleine Scheidegg Train Driver View 4K HDR. Youtube.pl Tv AKSense - Zurich](#)
- 75.) [www. Dlaczego w Polsce jeździ tak mało pociągów. Youtube.pl Tv Pociągi](#)
- 76.) [www. Niezwykły Świat Wietnam cz.1, lektor pl. Youtube.pl Tv Niezwykły Świat](#)
- 77.) [www. Ludność Wietnamu w Polsce](#)
- 78.) [www. W 300 Dni Dokoła Świata Wietnam Tam gdzie tarasy ryżowe ciągną się po horyzont. Youtube.pl Tv DOM PARZY](#)
- 79.) [www. Wietnam TOP 10 najczęstszych pytań. Youtube.pl Tv Podróże w Naturze](#)
- 80.) [www. Turkmenistan Polacy podróżują. Youtube.pl Tv](#)
- 81.) [www. Polacy w Turkmenistanie. Youtube.pl Tv](#)
- 82.) [www. Kolej w Laosie. Kolej na podróż. Przewodnik Podróżniczo Kolejowy. Największy Przewodnik o podróżowaniu koleją w Polskim Internecie.pl](#)
[Kolej w Laosie - informacje dla pasażerów \(2023\) - Kolej na Podróż \(kolejnapodroz.pl\)](#)
<https://kolejnapodroz.pl/kolej-laosie/>

- 64.) New York to Miami onboard Amtrak's BRAND new SLEEPER Viewliner Silver Meteor. Youtube.pl Tv Simply Railway
- 65.) www. Amazing monster Vehicles on High Spee Railway Construction HIGH Speed Train Indonesia. Youtube.pl. Tv Eko Azza
- 66.) www. Przedział sypialny pierwszej klasy i Rosyjski piętrowy pociąg sankt Petersburg Moskwa. Youtube.pl Tv PoletMe Aviation Videos
- 67.) www.Jadę ELEKTRICZKĄ pociągiem podmiejskim w Moskwie. Youtube. Tv wmatrioszce
- 68.)



Riding Russia's Bullet Train 'SAPSAN', Full Experience

Igor in Russia · 15 tys. wyświetleń · 10 dni temu

61.) [www. Superszybki pociąg bulletrain. Tv Piotr Chodak To Lubie](http://www.superszybki.pociag.bulletrain.TvPiotrChodakToLubie)

<https://www.cda.pl/video/101469650d/vfilm>

62.) [www. Najszybsze pociągi świata! Pendolino to przy nich żółw!, pl. Tv Top10Faktów](http://www.najszybsze.pociagi.swiata!Pendolino.to.przy.nich.zolw!.pl.TvTop10Faktow)

<https://www.youtube.com/watch?v=DxFoSOVXfb0&t=36s>

63.) vnp.pl Logistyka

LOGISTYKA | NAJNOWSZE WIADOMOŚCI

W Chinach powstał pierwszy latający pociąg [VIDEO]

<https://www.wnp.pl/logistyka/w-chinach-powstal-pierwszy-latajacy-pociag-video,523456.html>



•  Tomasz Wolf

• Dodano: 03-01-2022 11:36

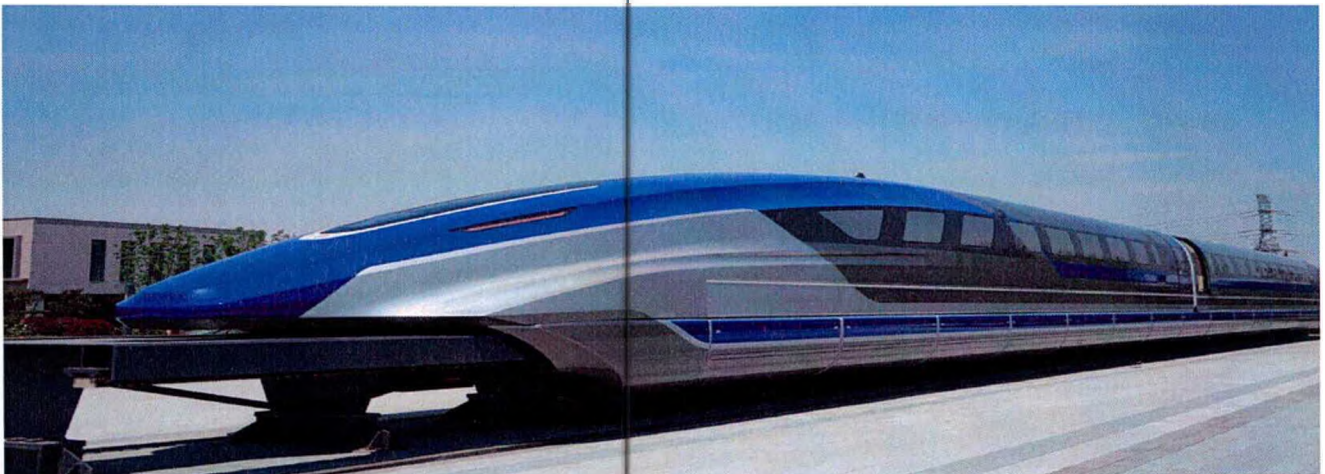
W Chinach powstał pierwszy latający pociąg maglev Skytrain, wykorzystujący technologię trwałej lewitacji magnetycznej, która eliminuje kontakt z podłożem, a - tym samym - siły tarcia. Przekłada się to na teoretyczną prędkość ponad 1000 km/h. Kolej magnetyczna to przyszłościowe rozwiązanie, rewolucjonizujące sposób podróżowania w miastach, także ze względu na znacznie niższe koszty niż metro.

Pociągi

- 54.) [www. Po kolei z Kuleckim - Odcinek 136 - Rozmnożenie peronów \(Olsztyn\), pl. Tv](https://www.youtube.com/watch?v=pvEYix4MaLg&t=44s)
<https://www.youtube.com/watch?v=pvEYix4MaLg&t=44s>
- 55.) [www. Nowy najszybszy pociąg świata 1300 km, w dwie godziny, pl. Tv Pociągi](https://www.youtube.com/watch?v=DI8vpplINk4&t=7s)
<https://www.youtube.com/watch?v=DI8vpplINk4&t=7s>
- 56.) [www. SUPERPOCIĄG KTÓRY MIAŁ JEŹDZIĆ PRZEZ POLSKĘ!. Tv](https://www.youtube.com/watch?v=Ctuz-ANOaOg&t=1s)
<https://www.youtube.com/watch?v=Ctuz-ANOaOg&t=1s>
- 57.) [www. Pociągiem przez całe Chiny, pl. Tv Planeta Abstrakcja](https://www.youtube.com/watch?v=hBqnmnD-bk8)
<https://www.youtube.com/watch?v=hBqnmnD-bk8>
- 58.) [www. Chiny zaprezentowały najszybszy pociąg na świecie. Rozwija prędkość ponad 600 km/h. Onet Podróże.pl](https://podroze.onet.pl/aktualnosci/chiny-pokazaly-najszybszy-pociag-na-swiecie-pedzi-ponad-600-km-na-godz/qg13880)
<https://podroze.onet.pl/aktualnosci/chiny-pokazaly-najszybszy-pociag-na-swiecie-pedzi-ponad-600-km-na-godz/qg13880>

59.) Onet. Podróże 20 lipca 2021, 19:42

Oparty na sile magnetycznej pociąg Maglev, który we wtorek zaprezentowano w Chinach, będzie mógł rozwijać prędkość nawet do ponad 600 km na godz. - podaje Reuters. Przy takiej prędkości odległość z Pekinu do Szanghaju można by pokonać w ok. 2,5 godz.



Chiński pociąg Maglev

- 60.) [www. Superszybki Pociąg w Chinach 1000 km/h, pl. Tv Piotr Chodak To Lubię](https://www.cda.pl/video/14327473f8/vfilm)
<https://www.cda.pl/video/14327473f8/vfilm>

<https://www.youtube.com/watch?v=Wn5OsSNxFXs&t=136s>

- 42.) www.youtube.com/watch?v=Wn5OsSNxFXs&t=136s Railway Tunnel with China's Biggest Cross Section Completed in NW China. New China Tv

<https://www.youtube.com/watch?v=EW6uLX1GiOE&t=24s>

- 43.) www.youtube.com/watch?v=EW6uLX1GiOE&t=24s In 3 minutes: How China builds a high-speed railway tunnel. Tv CGTN

<https://www.youtube.com/watch?v=6eIG4OhgfwA&t=69s>

- 44.) www.youtube.com/watch?v=6eIG4OhgfwA&t=69s USA vs China's Giant Tunnel Boring Machines: MEGASIZE Tunnel Boring Machines. Tv Richard Aguilar

<https://www.youtube.com/watch?v=08Rkvi46utE&t=113s>

- 45.) www.youtube.com/watch?v=08Rkvi46utE&t=113s Top 5 Incredible Machines You Wouldn't Believe Existed. Tv Top Fives

<https://www.youtube.com/watch?v=808rpVA8bFE&t=108s>

- 46.) www.youtube.com/watch?v=808rpVA8bFE&t=108s Niesamowita maszyna ze Szwajcarii Wydrążyli Tunel w tydzień. Tv To Interesujące

- 47.) www.youtube.com/watch?v=808rpVA8bFE&t=108s Czym jest Eurotunel Z jaką prędkością jadą pociągi w tym Eurotunelu. Tv Pociągi

<https://www.youtube.com/watch?v=eqd2H6OEMBO>

- 48.) www.youtube.com/watch?v=eqd2H6OEMBO Przejazd przez kanał La Manche (Eurotunel) Francja - Wielka Brytania. Tv

https://www.youtube.com/watch?v=gU9Ar_M1Gwo&t=98s

- 49.) www.youtube.com/watch?v=gU9Ar_M1Gwo&t=98s Jak wygląda Podróż EuroTunelem. Ponglish.eu

<http://ponglish.eu/jak-wyglada-podroz-eurotunelem/>

- 50.) [www.youtube.com/watch?v=c7K8pp9I6PY&t=76s](http://ponglish.eu/jak-wyglada-podroz-eurotunelem/) Przejazd przez kanał La Manche (Eurotunel) Francja - Wielka Brytania. Tv

<https://www.youtube.com/watch?v=c7K8pp9I6PY&t=76s>

- 51.) www.youtube.com/watch?v=c7K8pp9I6PY&t=76s Eurotunnel Francja - Anglaterra. Tv Aratz Jaio

<https://www.youtube.com/watch?v=kjTRMiMp0Dg&t=58s>

- 52.) www.youtube.com/watch?v=kjTRMiMp0Dg&t=58s Dlaczego Norwegowie (1 129 km. Drogi podwodnej) budują podwodną Autostradę za 47 miliardów \$. Tv To Interesujące. Pl

<https://www.youtube.com/watch?v=vsEGLgvo5F4>

Podróże

- 53.) www.youtube.com/watch?v=obp5dZ2MOKs&t=8s Pojechałem na Hinduskie wesele #9. Tv Vlog Casha

<https://www.youtube.com/watch?v=obp5dZ2MOKs&t=8s>

Magistrale kolejowe

- 30.) www. Po kolei z Kuleckim odcinek 144 Nippon Podmiejski Japonia. Tv
<https://www.youtube.com/watch?v=xrVnc8lvBEO>
- 31.) www. Po kolei z Kuleckim odcinek 202 Tunelem przez Bielsko. Tv
<https://www.youtube.com/watch?v=e2YMaqPOeiM&t=2s>

Kolejowe Tunele i Mosty

- 32.) www. Dworce oraz pociągi w Chinach czyli pozdrowienia dla PKP – Chiny 256, pl. Tv Raport z Akcji
<https://www.youtube.com/watch?v=Piw02aBGUak&t=40s>
- 33.) www. Chiny - Szanghaj - Kolej Magnetyczna Maglev, pl. Tv
https://www.youtube.com/watch?v=8VnxczZWk_s&t=46s
- 34.) www. Chińczycy Zbudowali Linie Kolejową, Której 85% Przebiega przez Mosty i Tunele, pl Tv To Interesujące
<https://www.youtube.com/watch?v=Biu-P9wO-uQ&t=62s>
- 35.) www. Chińska Autostrada Handlowa Dokumentalny, pl. Tv Moconomy – Gospodarka i Finanse
<https://www.youtube.com/watch?v=FlIW9M40Xac&t=24s>
- 36.) www. Aerial China:The high-speed Qianhaizi Double Helix Bridge on the cloud in China!. Tv
<https://www.youtube.com/watch?v=0XHvDYf4MGg&t=94s>
- 37.) www. Spójrzcie Tylko, Co Ci Chińczycy Zbudowali!, pl. Tv To Interesujące
<https://www.youtube.com/watch?v=ICvbGixCY-8&t=59s>
- 38.) www. Ten Chiński most zszokował cały świat, pl. Tv SpinkaFun
<https://www.youtube.com/watch?v=v6virHR00v4&t=7s>
- 39.) www. Po Co Chińczycy Zbudowali Drogę W Chmurach Za 4 Miliardy Dolarów?
<https://www.youtube.com/watch?v=h4pnrnbVO4c&t=48s>
- 40.) www. 15 Most Epic Transport Operations of All Time. Tv Top Fives
<https://www.youtube.com/watch?v=4AGSQXazb5I>
- 41.) www. China's World's Largest Mega Water Diversion Projects. Tv Richard Aguilar

26.) Chiny zbudują linię kolejową na największej wyspie Filipin. FORSAL.PL

<https://forsal.pl/swiat/aktualnosci/artykuly/8336853.chiny-zbuduja-linie-kolejowa-na-najwiekszej-wyspie-filipin.html>

19 stycznia 2022, 12:51

Ten tekst przeczytasz w 1 minutę

Konsorcjum chińskich firm zaprojektuje i zbuduje pierwszy odcinek kolei łączącej stolicę Filipin, Manilę, z portami na południu wyspy Luzon – poinformowały władze Filipin i chińska ambasada.



Największe Miasta w Chinach

27.) Chiny otwierają się na turystów!, pl. Tv Weronika Truszczynska

<https://www.youtube.com/watch?v=CknvpmXPd7Y&t=111s>

28.) www. CN Chiny. Największy budynek świata wielkości małego państwa, pl. Tv Wałkowanie Świata

<https://www.youtube.com/watch?v=ZrZVPFmaoPg&t=135s>

29.) www. TOP 10 największych miast w Chinach, pl. Tv

<https://www.youtube.com/watch?v=CACZBrnLv04>

23.) www.Youtube.pl. Tv Kino i Architektura

24.) www.Youtube.pl. Most Lupu w Szanghaju, Chiny Wielkie konstrukcje Olbrzymie mosty dokument lektor pl 2006 HD. Tv Kino i Architektura

<https://www.youtube.com/watch?v=Vzxy3OVLdy8>

[Most Lupu w Szanghaju, Chiny Wielkie konstrukcje Olbrzymie mosty dokument lektor pl 2006 HD - YouTube](#)

25.) Powstanie najdłuższy na świecie podwodny tunel łączący Chiny z Tajwanem.
GeekWeek.pl/Technologia

Poniedziałek, 6 sierpnia 2018 (09:00)

https://geekweek.interia.pl/technologia/news-powstanie-najdluzszy-na-swiecie-podwodny-tunel-laczacy-chiny.nId.5540490#utm_source=paste&utm_medium=paste&utm_campaign=firefox



o: GeekWeek.pl / Fot. SCMP/Pexels

Eurotunel, który liczy sobie 50 kilometrów długości i łączy francuskie Calais z brytyjskim Folkestone, będzie przy chińskiej inwestycji dziecinadą. Chiński rząd chce, aby tunel kolejowy, o wstępnej nazwie Chunnel, miał docelowo co najmniej 135 kilometrów długości.

Pomimo faktu, że Państwo Środka dysponuje nie tylko funduszami na jego budowę, ale również doświadczeniem i potrzebnymi technologiami, wcale nie będzie to łatwa w realizacji inwestycja. Obszar wschodnich Chin i Tajwanu jest jednym z najbardziej sejsmicznych na świecie. Inwestycja warta 14 miliardów dolarów będzie składała się z trzech tuneli, a mianowicie dwóch tuneli głównych i jednego mniejszego leżącego pośrodku nich. Będzie on pełnił rolę przejścia ewakuacyjnego i serwisowego. Co ciekawe, każdy z tuneli będzie o 10 metrów szerszy od tych znanych z Eurotunelu. Projekt zakłada też budowę sztucznych wysp. Na nich będą położone systemy wentylacyjne, zasilania oraz lądowiska dla helikopterów.



- 18.) .To najdłuższy most na świecie. Byliśmy na nim jeszcze przed otwarciem. Business Insider.pl

<https://businessinsider.com.pl/technologie/nowe-technologie/to-najdluzszy-most-na-swiecie-byalismy-na-nim-jeszcze-przed-otwarciem/f1g37lx>

Most Makau - Hongkong

Najdłuższy most na świecie połączył Chiny kontynentalne z wyspiarskimi Makau i Hongkongiem. Most ma długość 55 km. Hongkong, Makau i Zhuhai to trzy główne miasta delty Rzeki Perłowej w Chinach, określane jako największa metropolia świata.



Zródło: Highways Department of Hong Kong.

REUTERS PAP

- 19.) Chińczycy wysadzili szczyty 65 gór, żeby zbudować lotnisko

[ŚWIAT 13.07.2014, 14:18](#)

<https://wyborcza.pl/7.75399.16316561.chinczvcy-wysadzili-szczyty-65-gor-zeby-zbudowac-lotnisko.html>

- 20.) www.Youtube pl. 10 Niesamowitych mostów Transformerów. Tv To Interesujące

<https://www.youtube.com/watch?v=thviRuafYkE>

- 21.) www.Youtube pl. Jak Buduje się pod wodą. Tv To Interesujące

<https://www.youtube.com/watch?v=LRC5tl4HuM&t=4s>

- 22.) Moje pierwsze wrażenia z Chin: Automatyka i robotyka. Targi elektroniczno automatycznej kontroli. Tv Piotr Chiny

<https://www.youtube.com/watch?v=hEeHemOZnWo&t=1s>

16.)



Potężna inwestycja w Chinach - Shenzhen

PIOTR CHINY · 1,2 tys. wyświetleń · 6 godzin temu

17.) wnp.pl/BUDOWNICTWO

<https://www.wnp.pl/budownictwo/chiny-wybuduja-najdluzszy-na-swiecie-podmorski-tunel-dla-kolei-duzych-predkosci.428882.html>

Chiny wybudują najdłuższy na świecie podmorski tunel dla kolei dużych prędkości

W poniedziałek 2 listopada zatwierdzono projekt budowy pierwszego w Chinach podmorskiego tunelu kolei dużych prędkości we wschodniej prowincji Zhejiang. Tunel kosztować ponad 4 miliardy dolarów.

Gazeta cyfrowa The Paper podaje, że budowa podmorskiego tunelu Jintang rozpocznie się w tym roku, a zakończenie całego projektu zajmie od sześciu do siedmiu lat.

14.)



Opis



Indie i Sri Lanke łączy podwodne pasmo górskie



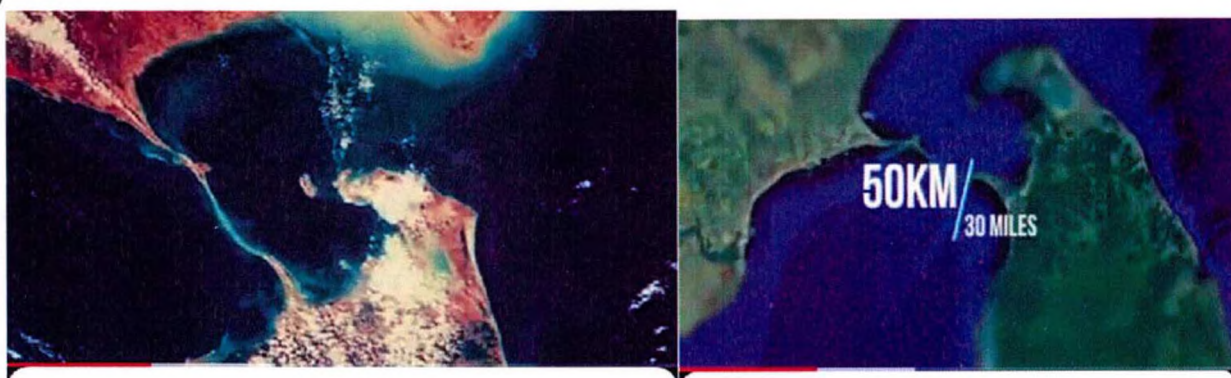
Satelita NASA odkrył mityczny most na morzu pomiędzy Indiami a Sri Lanką

To Interesujące

Satelita NASA odkrył mityczny most na morzu pomiędzy Indiami a Sri Lanką

To Interesujące

15.)



Opis



Opis



Satelita NASA odkrył mityczny most na morzu pomiędzy Indiami a Sri Lanką

To Interesujące

Satelita NASA odkrył mityczny most na morzu pomiędzy Indiami a Sri Lanką

To Interesujące

1.) **Kategoria: Stacje i przystanki kolejowe w województwie warmińsko-mazurskim –
Spis według Alfabetu – Powiat Bartoszyce**

[https://pl.wikipedia.org/wiki/Kategoria:Stacje i przystanki kolejowe w wojew%C3%B3dztwie warmi%C5%84sko-mazurskim](https://pl.wikipedia.org/wiki/Kategoria:Stacje_i_przystanki_kolejowe_w_wojew%C3%B3dztwie_warmi%C5%84sko-mazurskim)

B

Bartoszyce (stacja kolejowa)

- Bisztynek (stacja kolejowa)

D

- Dzikowo Łławeckie (przystanek kolejowy)

G

- Głomno (stacja kolejowa)
- Górowo Łławeckie (stacja kolejowa)

J

- Judyty Domarady

K

- Kanie Łławeckie (przystanek kolejowy)
- Krawczyki (przystanek kolejowy)

R

- Różyna Warmińska

S

- Sagnity (przystanek kolejowy)
- Sątopy-Samulewo (stacja kolejowa)
- Sępopol (stacja kolejowa)
- Sępopol Roszarnia
- Skitno (stacja kolejowa)
- Szwaruny (stacja kolejowa)

W

- Wiatrowiec Warmiński

2.) Kategoria: Stacje i przystanki kolejowe Mazury i Warmia –

Powiat Braniewo

https://pl.wikipedia.org/wiki/Kategoria:Stacje_i_przystanki_kolejowe_w_wojew%C3%B3dztwie_warmi%C5%84sko-mazurskim

- Bemowizna (przystanek kolejowy)
- Braniewo (stacja kolejowa)
- Braniewo Brama

C

- Chruściel (przystanek kolejowy)

F

- Frombork (przystanek kolejowy)

G

- Głębock (przystanek kolejowy)
- Grodzie (przystanek kolejowy)

J

- Jankówko (stacja kolejowa)
- Jarzeń (przystanek kolejowy)
- Jarzębiec (przystanek kolejowy)

L

- Lelkowo (stacja kolejowa)

P

- Pieniężno (przystanek kolejowy)
- Pierzchały (stacja kolejowa)

S

- Sądkowo (przystanek kolejowy)
- Słobity (przystanek kolejowy)
- Stępień (przystanek kolejowy)

W

- Wielkie Wieżno (przystanek kolejowy)
- Wilknity (przystanek kolejowy)
- Wysoka Braniewska (przystanek kolejowy)

Ż

- Żugienie (przystanek kolejowy)

3.) **Kategoria: Stacje i przystanki kolejowe Mazury i Warmia -**

Powiat Działdowo

[https://pl.wikipedia.org/wiki/Kategoria:Stacje i przystanki kolejowe w województwie warmińsko-mazurskim](https://pl.wikipedia.org/wiki/Kategoria:Stacje_i_przystanki_kolejowe_w_województwie_warmińsko-mazurskim)

B

- **Burkat (przystanek kolejowy)**

D

- **Działdowo (stacja kolejowa)**

G

- **Gralewo (stacja kolejowa)**

H

- **Hartowiec (przystanek kolejowy)**

I

- **Iłowo (stacja kolejowa)**

J

- **Jeglia (przystanek kolejowy)**

K

- **Klonowo koło Lidzbarka**
- **Krasnołąka (przystanek kolejowy)**

L

- **Lidzbark (stacja kolejowa)**
- **Lidzbark Miasto**

N

- **Narzým (przystanek kolejowy)**

P

- **Pierławki (przystanek kolejowy)**
- **Płońnica (przystanek kolejowy)**
- **Prioma (przystanek kolejowy)**

R

- **Rybno Pomorskie**

T

- **Tuczki (przystanek kolejowy)**
- **Turza Wielka (stacja kolejowa)**

U

- **Uzdowo (stacja kolejowa)**

Ż

- **Żabiny (przystanek kolejowy)**

4.) Kategoria: Stacje i przystanki kolejowe Mazury i Warmia –

na terenie miasta Elbląg – powiat Elbląg

[https://pl.wikipedia.org/wiki/Kategoria:Stacje i przystanki kolejowe w wojew%C3%B3dztwie warmi%C5%84sko-mazurskim](https://pl.wikipedia.org/wiki/Kategoria:Stacje_i_przystanki_kolejowe_w_wojew%C3%B3dztwie_warmi%C5%84sko-mazurskim)

E

- Elbląg (stacja kolejowa)
- Elbląg Miasto
- Elbląg Most Zwodzony
- Elbląg Zdrój
- Elbląg Zdrój (przystanek kolejowy)

R

- Rubno Wielkie (przystanek kolejowy)

Powiat Elbląg

- Bogaczewo (stacja kolejowa)

D

- Dobry (stacja kolejowa)

F

- Fiszewo (przystanek kolejowy)
- Fiszewo Wąskotorowe

G

- Gronowo Elbląskie (stacja kolejowa)

J

- Jagodna (przystanek kolejowy)
- Jasionno (przystanek kolejowy)

K

- Kadyny (przystanek kolejowy)
- Kamiennica Elbląska (przystanek kolejowy)
- Komorowo Żuławskie (przystanek kolejowy)
- Kurowo Braniewskie (przystanek kolejowy)
- Kwietniewo (przystanek kolejowy)

M

- Markusy (przystanek kolejowy)
- Młynary (stacja kolejowa)

N

- Nadbrzeże (przystanek kolejowy)
- Nowa Wieś Cierpkie
- Nowy Wiek

P

- Pasłek (stacja kolejowa)

R

- Rozgart (przystanek kolejowy)

S

- Stalewo (przystanek kolejowy)
- Stare Dolno (przystanek kolejowy)
- Stegny (przystanek kolejowy)
- Suchacz (przystanek kolejowy)
- Suchacz Zamek

Ś

- Święty Kamień (przystanek kolejowy)

T

- Tolkmicko (przystanek kolejowy)

Z

- Zielonka Pasłęcka (przystanek kolejowy)

5.) Kategoria: Stacje i przystanki kolejowe Mazury i Warmia –

Powiat Elk

[https://pl.wikipedia.org/wiki/Kategoria:Stacje i przystanki kolejowe w województwie warmińsko-mazurskim](https://pl.wikipedia.org/wiki/Kategoria:Stacje_i_przystanki_kolejowe_w_województwie_warmińsko-mazurskim)

B

- Bajtkowo (przystanek kolejowy)
- Barany (przystanek kolejowy)
- Bartosze (przystanek kolejowy)

C

- Chełchy (przystanek kolejowy)

K

- Kalinowo (stacja kolejowa)

L

- Laski Małe (przystanek kolejowy)
- Lipińskie Małe (przystanek kolejowy)

M

- Mołdzie (przystanek kolejowy)

N

- Nowa Wieś Elcka (przystanek kolejowy)

P

- Prostki (stacja kolejowa)
- Przykópka (przystanek kolejowy)

R

- Rogale (przystanek kolejowy)

S

- Skomack Wielki (przystanek kolejowy)
- Stare Juchy (stacja kolejowa)
- Sypitki (przystanek kolejowy)

W

- Woszczele (przystanek kolejowy)

6.) Kategoria: Stacje i przystanki kolejowe Mazury i Warmia –

Powiat Giżycko

[https://pl.wikipedia.org/wiki/Kategoria:Stacje i przystanki kolejowe w województwie warminsko-mazurskim](https://pl.wikipedia.org/wiki/Kategoria:Stacje_i_przystanki_kolejowe_w_wojew%C3%B3dztwie_warmin%C5%84sko-mazurskim)

G

- Giżycko (stacja kolejowa)
- Grądzkie (stacja kolejowa)

J

- Jurkowo Węgorzewskie (stacja kolejowa)

K

- Konopki Wielkie (stacja kolejowa)
- Kozuchy Wielkie (przystanek kolejowy)
- Krukłanki (stacja kolejowa)

M

- Miłki (stacja kolejowa)

O

- Orłowo (Mazurskie)

P

- Pieczonki (przystanek kolejowy)

R

- Ruda Staświny
- Ryn (stacja kolejowa)

S

- Siedliska (przystanek kolejowy)
- Sterławki Małe (przystanek kolejowy)
- Sterławki Wielkie (przystanek kolejowy)

U

- Upały (stacja kolejowa)

W

- Wilkasy Niegocin
- Wydminy (stacja kolejowa)

Ż

- Żywki (przystanek kolejowy)

7.) Kategoria: Stacje i przystanki kolejowe Mazury i Warmia –

Powiat Gołdap

https://pl.wikipedia.org/wiki/Kategoria:Stacje_i_przystanki_kolejowe_w_województwie_warmińsko-mazurskim

B

- Banie Mazurskie (stacja kolejowa)
- Błąkały (stacja kolejowa)
- Boćwinka (stacja kolejowa)
- Botkuny (stacja kolejowa)

D

- Dąbrówka Polska (stacja kolejowa)
- Dubeninki (stacja kolejowa)

G

- Golubie (stacja kolejowa)
- Gołdap (stacja kolejowa)
- Gołdap Stadion
- Górne (przystanek kolejowy)
- Grabowo (stacja kolejowa w powiecie gołdapskim)

J

- Jabłońskie (stacja kolejowa)

K

- Kierpurdeje

M

- Meszno (przystanek kolejowy w województwie warmińsko-mazurskim)

P

- Poblędzie (stacja kolejowa)
- Pogorzel (przystanek kolejowy)

R

- Rakówko (przystanek kolejowy)

Ż

- Żytkiejmy (stacja kolejowa)

8.) Kategoria: Stacje i przystanki kolejowe Mazury i Warmia –

Powiat Iława

[https://pl.wikipedia.org/wiki/Kategoria:Stacje i przystanki kolejowe w województwie warmińsko-mazurskim](https://pl.wikipedia.org/wiki/Kategoria:Stacje_i_przystanki_kolejowe_w_wojew%C3%B3dztwie_warmi%C5%84sko-mazurskim)

G

- Goryń Pomorski

I

- Iława Główna
- Iława Miasto

J

- Janiki Wielkie (przystanek kolejowy)

K

- Kieselice (stacja kolejowa)

L

- Lubawa (stacja towarowa)

Ł

- Łodygowo (przystanek kolejowy)

P

- Pikus (przystanek kolejowy)
- Pławty Wielkie (przystanek kolejowy)

R

- Rakowice (stacja kolejowa)
- Redaki (stacja kolejowa)
- Rudzienice Suskie

S

- Smolniki (przystanek kolejowy)
- Susz (stacja kolejowa)

Z

- Zalewo (stacja kolejowa)
- Ząbrowo (przystanek kolejowy)

9.) Kategoria: Stacje i przystanki kolejowe Mazury i Warmia –

Powiat Kętrzyn (Mazurski)

https://pl.wikipedia.org/wiki/Kategoria:Stacje_i_przystanki_kolejowe_w_wojew%C3%B3dztwie_warmi%C5%84sko-mazurskim

- Anielin Gradowo

B

- Barciany (stacja kolejowa)

C

- Czerniki (przystanek kolejowy)

D

- Drogosze (przystanek kolejowy)

G

- Gierłoż (przystanek kolejowy)

K

- Klewno (przystanek kolejowy)

- Korsze (stacja kolejowa)

- Kotki (stacja kolejowa)

L

- Linkowo (przystanek kolejowy)

Ł

- Łankiejmy (przystanek kolejowy)

M

- Martiany (przystanek kolejowy)

- Modgarby (przystanek kolejowy)

N

- Nowy Młyn (przystanek kolejowy)

P

- Parcz (przystanek kolejowy)

- Parys (przystanek kolejowy)

- Pieckowo (stacja kolejowa)

R

- **Reszel (stacja kolejowa)**

S

- **Skandawa (stacja kolejowa)**
- **Srokowo (przystanek kolejowy)**
- **Srokowo (stacja kolejowa)**
- **Studzieniec (przystanek kolejowy)**

T

- **Tołkiny (przystanek kolejowy)**

W

- **Wielewo (stacja kolejowa)**

10.) Kategoria: Stacje i przystanki kolejowe Mazury i Warmia –

Powiat Lidzbark Warmiński

[https://pl.wikipedia.org/wiki/Kategoria:Stacje i przystanki kolejowe w województwie warminsko-mazurskim](https://pl.wikipedia.org/wiki/Kategoria:Stacje_i_przystanki_kolejowe_w_województwie_warminsko-mazurskim)

B

- Bażyny (stacja kolejowa)
- Bobrowniki (przystanek kolejowy w województwie warminsko-mazurskim)

C

- Czarny Kierz (przystanek kolejowy)

D

- Drwęczno (przystanek kolejowy)

H

- Henrykowo (przystanek kolejowy)

K

- Kolonia Orneta

L

- Lidzbark Warmiński (stacja kolejowa)
- Lubomino (przystanek kolejowy)

Ł

- Łaniewo (stacja kolejowa)

N

- Nerwiki (przystanek kolejowy)
- Nowy Dwór koło Ornety

O

- Opin (stacja kolejowa)
- Orneta (stacja kolejowa)

R

- Rogiedle (przystanek kolejowy)
- Rogóż (stacja kolejowa)
- Rokitnik (stacja kolejowa)

S

- Samolubie (stacja kolejowa)
- Sarnowo (przystanek kolejowy)
- Stoczek Warmiński

T

- Tolniki Wielkie (przystanek kolejowy)

W

- Wolnica (stacja kolejowa)

11.) Kategoria: Stacje i przystanki kolejowe Mazury i Warmia –

Powiat Mrągowo

[https://pl.wikipedia.org/wiki/Kategoria:Stacje i przystanki kolejowe w województwie warminsko-mazurskim](https://pl.wikipedia.org/wiki/Kategoria:Stacje_i_przystanki_kolejowe_w_województwie_warminsko-mazurskim)

B

- Bagienice (przystanek kolejowy)
- Baranowo (przystanek kolejowy)

K

- Kosewo (przystanek kolejowy)
- Krutyn

M

- Mikołajki (stacja kolejowa)

O

- Olszewo (przystanek kolejowy)

P

- Piecki (stacja kolejowa)

S

- Sorkwity (przystanek kolejowy)

W

- Wierzbowo (przystanek kolejowy)
- Woźnice (przystanek kolejowy)

Z

- Żelwagi (przystanek kolejowy)

12.) Kategoria: Stacje i przystanki kolejowe Mazury i Warmia –

Powiat Nidzica

[https://pl.wikipedia.org/wiki/Kategoria:Stacje i przystanki kolejowe w województwie warminsko-mazurskim](https://pl.wikipedia.org/wiki/Kategoria:Stacje_i_przystanki_kolejowe_w_województwie_warminsko-mazurskim)

B

- Bujaki (przystanek kolejowy)

D

- Dobrzyń (przystanek kolejowy)

K

- Kozłowo (przystanek kolejowy)

M

- Muszaki (stacja kolejowa)

N

- Napiwoda (stacja kolejowa)

- Nidzica (stacja kolejowa)

P

- Puchałowo (przystanek kolejowy)

W

- Wietrzykowo (przystanek kolejowy)

Z

- Zakrzów Sarnowo

13.) Kategoria: Stacje i przystanki kolejowe Mazury i Warmia –

Powiat Nowe Miasto Lubawskie

[https://pl.wikipedia.org/wiki/Kategoria:Stacje i przystanki kolejowe w województwie warminsko-mazurskim](https://pl.wikipedia.org/wiki/Kategoria:Stacje_i_przystanki_kolejowe_w_wojew%C3%B3dztwie_warmin%C5%84sko-mazurskim)

- Biskupiec Pomorski
- Biskupiec Pomorski Miasto
- Bratian (przystanek kolejowy)

J

- Jamielnik (stacja kolejowa)

K

- Kuligi (przystanek kolejowy)
- Kurzętnik (stacja kolejowa)

L

- Lipinki (przystanek kolejowy)

M

- Montowo (przystanek kolejowy)

N

- Nowe Miasto Lubawskie (stacja kolejowa)
- Nowe Miasto Lubawskie Południe

O

- Ostrowite koło Jabłonowa

P

- Pacołtowo (przystanek kolejowy)
- Piotrowice Duże

R

- Radomno (przystanek kolejowy)

T

- Tylice Gwizdziny
- Tyliczki (przystanek kolejowy)

Z

- Zajęczkowo Lubawskie

**14.) Kategoria: Stacje i przystanki kolejowe Mazury i Warmia –
miasto Olecko i Powiat Olecko Warmińskie**

[https://pl.wikipedia.org/wiki/Kategoria:Stacje i przystanki kolejowe w wojew%C3%B3dztwie warwi%C5%84sko-mazurskim](https://pl.wikipedia.org/wiki/Kategoria:Stacje_i_przystanki_kolejowe_w_wojew%C3%B3dztwie_warwi%C5%84sko-mazurskim)

1.) Miasto Olecko warmińskie

- Olecko (stacja kolejowa)
- Olecko Centrum
- Olecko Stadion
- Olecko Wąskotorowe

S

- Siejnik (stacja kolejowa)

2.) powiat Olecko Warmińskie

C

- Cimochy (przystanek kolejowy)

D

- Doliwy (przystanek kolejowy)

G

- Gordejki (stacja kolejowa)
- Gryzy (stacja kolejowa)

I

- Imionki (przystanek kolejowy)

K

- Kijewo (stacja kolejowa)
- Kowale Oleckie (stacja kolejowa)

O

- Olecko Małe (przystanek kolejowy)

S

- Stożne (przystanek kolejowy)

Ś

- Świętajno Wąskotorowe

W

- Wieliczki Oleckie
- Wilkasy (przystanek kolejowy)
- Wronki (Mazurskie)

15.) Kategoria: Stacje i przystanki kolejowe Mazury i Warmia –

Miasto Olsztyn i Powiat Olsztyn

[https://pl.wikipedia.org/wiki/Kategoria:Stacje i przystanki kolejowe w wojew%C3%B3dztwie warmino-%C5%84sko-mazurskim](https://pl.wikipedia.org/wiki/Kategoria:Stacje_i_przystanki_kolejowe_w_wojew%C3%B3dztwie_warmino-%C5%84sko-mazurskim)

1.) Miasto Olsztyn

- Olsztyn Dajtki

G

- Olsztyn Główny
- Olsztyn Gutkowo

J

- Olsztyn Jezioro Ukiel

L

- Olsztyn Likusy

R

- Olsztyn Redykajny

Ś

- Olsztyn Śródmieście

Z

- Olsztyn Zachodni

2.) Powiat Olsztyn

- Barczewo (stacja kolejowa)
- Bartąg (przystanek kolejowy)
- Biesal (stacja kolejowa)
- Biskupiec Reszelski
- Bukwałd (przystanek kolejowy)
- Bzowiec (przystanek kolejowy)

C

- Cerkiewnik (przystanek kolejowy)
- Czerwonka (stacja kolejowa)

D

- Dąbrówka Kobałcka
- Dobre Miasto (stacja kolejowa)

F

- Frankowo (przystanek kolejowy)

G

- Gamerki Wielkie (stacja kolejowa)

- Gągławki (przystanek kolejowy)
- Godki (przystanek kolejowy)
- Górowo (przystanek kolejowy)
- Gryźliny (przystanek kolejowy)

J

- Jeziorany (stacja kolejowa)
- Jonkowo (przystanek kolejowy)

K

- Klewki (przystanek kolejowy)
- Kobyłty (przystanek kolejowy)
- Kolno (przystanek kolejowy)

L

- Lichtajny (przystanek kolejowy)

Ł

- Łęgajny (stacja kolejowa)

M

- Marcinkowo (stacja kolejowa)

N

- Naterki (stacja kolejowa)
- Nikielkowo (przystanek kolejowy)

O

- Olsztynek (stacja kolejowa)

P

- Parleza Wielka (przystanek kolejowy)

R

- Rudziska (przystanek kolejowy)

S

- Stawiguda (przystanek kolejowy)
- Swobodna (przystanek kolejowy)

U

- Unieszewo (przystanek kolejowy)

W

- Waplewo (przystanek kolejowy)
- Wipsowo (przystanek kolejowy)
- Wołowno (przystanek kolejowy)

Z

- Zerbuń (przystanek kolejowy)

16.) Kategoria: Stacje i przystanki kolejowe Mazury i Warmia –

powiat Ostróda

[https://pl.wikipedia.org/wiki/Kategoria:Stacje i przystanki kolejowe w wojew%C3%B3dztwie warwi%C5%84sko-mazurskim](https://pl.wikipedia.org/wiki/Kategoria:Stacje_i_przystanki_kolejowe_w_wojew%C3%B3dztwie_warwi%C5%84sko-mazurskim)

B

- Brzeźno Mazurskie (stacja kolejowa)
- Budwity (przystanek kolejowy)

D

- Dąbrówno (stacja kolejowa)
- Dobrocin (przystanek kolejowy)

G

- Gierzwałd (stacja kolejowa)

K

- Klonowo (stacja kolejowa)
- Kozia Góra (przystanek kolejowy)
- Kraplewo (stacja kolejowa)

L

- Lubajny (przystanek kolejowy)

M

- Majdany Wielkie (stacja kolejowa)
- Maliniak (przystanek kolejowy)
- Małdyty (stacja kolejowa)
- Marwałd (stacja kolejowa)
- Mielno (stacja kolejowa)
- Miłakowo (stacja kolejowa)
- Miłomłyn (stacja kolejowa)
- Morąg Kudypy

N

- Niebrzydowo Wielkie (przystanek kolejowy)

O

- Ostróda (stacja kolejowa)

P

- Piławki (przystanek kolejowy)
- Połowite (przystanek kolejowy)

S

- Samborowo (stacja kolejowa)
- Słonecznik (stacja kolejowa)
- Smykówko (stacja kolejowa)
- Sportyny (przystanek kolejowy)
- Stare Jabłonki (stacja kolejowa)
- Szczepankowo (stacja kolejowa)

T

- Tarda (przystanek kolejowy)
- Turznica (stacja kolejowa)

Z

- Zajączki (stacja kolejowa)

Ż

- Żabi Róg (przystanek kolejowy)

17.) Kategoria: Stacje i przystanki kolejowe Mazury i Warmia –

powiat Pisz

[https://pl.wikipedia.org/wiki/Kategoria:Stacje i przystanki kolejowe w wojew%C3%B3dztwie warmi%C5%84sko-mazurskim](https://pl.wikipedia.org/wiki/Kategoria:Stacje_i_przystanki_kolejowe_w_wojew%C3%B3dztwie_warmi%C5%84sko-mazurskim)

B

- Biała Piska (przystanek kolejowy)

D

- Dąbrówka Górkle
- Dłutowo (stacja kolejowa)
- Drygały (przystanek kolejowy)
- Dziadowo (przystanek kolejowy)

J

- Jeże (przystanek kolejowy)

K

- Kaliszki (przystanek kolejowy)
- Kałużyn Mazurski
- Karwica Mazurska (przystanek kolejowy)
- Kociołek (stacja kolejowa)

N

- Nowe Guty (przystanek kolejowy)

O

- Odoje (przystanek kolejowy)
- Okartowo (przystanek kolejowy)
- Orzysz (stacja kolejowa)

P

- Paski Wielkie
- Pianki (stacja kolejowa)
- Pisz (stacja kolejowa)
- Pisz Wschodni
- Pogorzel Wielka (przystanek kolejowy)

R

- Rakówko (ładownia kolejowa)
- Ruciane-Nida (przystanek kolejowy)
- Ruciane-Nida Zachód

S

- Snopki (przystanek kolejowy)
- Stare Guty (przystanek kolejowy)
- Szeroki Bór (przystanek kolejowy)

T

- Trzonki (przystanek kolejowy)
- Tuchlin (przystanek kolejowy)

U

- Ublik (stacja kolejowa)
- Ukta (przystanek kolejowy)

W

- Wilki (ładownia kolejowa)

18.) Kategoria: Stacje i przystanki kolejowe Mazury i Warmia –

powiat Szczytno

[https://pl.wikipedia.org/wiki/Kategoria:Stacje i przystanki kolejowe w wojew%C3%B3dztwie warmi%C5%84sko-mazurskim](https://pl.wikipedia.org/wiki/Kategoria:Stacje_i_przystanki_kolejowe_w_wojew%C3%B3dztwie_warmi%C5%84sko-mazurskim)

D

- Dąbrowy Wąskotorowe
- Dzwierzuty (stacja kolejowa)

F

- Faryny (stacja kolejowa)

G

- Grodziska (przystanek kolejowy)
- Grom (przystanek kolejowy)

J

- Jabłonka (przystanek kolejowy)
- Jeruty (przystanek kolejowy)
- Jesionowiec (przystanek kolejowy)

K

- Kolonia (przystanek kolejowy)
- Kumielsk (przystanek kolejowy)

L

- Lipniak (przystanek kolejowy w województwie warmińsko-mazurskim)

N

- Nowe Kiejkuty (przystanek kolejowy)

O

- Ochódno (przystanek kolejowy)
- Olszewki Mazurskie (przystanek kolejowy)
- Olszyny (przystanek kolejowy)

P

- Pasym (stacja kolejowa)
- Piwnice (przystanek kolejowy)
- Przeździek Wielki (przystanek kolejowy)

R

- Rozogi (stacja kolejowa)

S

- Siódmak (przystanek kolejowy)
- Spychowo (przystanek kolejowy)
- Spychowo Wąskotorowe
- Szczytno (stacja kolejowa)
- Szklarnia (przystanek kolejowy)
- Szymany (stacja kolejowa)
- Szymany Lotnisko

Ś

- Świątajno (przystanek kolejowy)

T

- Targowska Wola (stacja kolejowa)

W

- Wielbark (przystanek kolejowy)
- Wymiary (przystanek kolejowy)

Z

- Zawojki (przystanek kolejowy)

**19.) Kategoria: Stacje i przystanki kolejowe Mazury i Warmia –
powiat Węgorzewo**

[https://pl.wikipedia.org/wiki/Kategoria:Stacje i przystanki kolejowe w wojew%C3%B3dztwie warmpi%C5%84sko-mazurskim](https://pl.wikipedia.org/wiki/Kategoria:Stacje_i_przystanki_kolejowe_w_wojew%C3%B3dztwie_warmpi%C5%84sko-mazurskim)

B

- **Budry (stacja kolejowa)**

K

- **Kamionek Wielki (przystanek kolejowy)**
- **Klimki (stacja kolejowa)**

O

- **Ogonki (stacja kolejowa)**
- **Olszewo Węgorzewskie (stacja kolejowa)**
- **Ołownik (stacja kolejowa)**

P

- **Perły (stacja kolejowa)**
- **Pozezdrze (przystanek kolejowy)**
- **Prynowo (stacja kolejowa)**
- **Przystań (przystanek kolejowy)**

R

- **Radzieje Węgorzewskie**
- **Rudziszki (stacja kolejowa w Polsce)**

W

- **Węgorzewo (stacja kolejowa)**
- **Węgorzewo Miejski Las**
- **Wyludy (przystanek kolejowy)**

20.) dodatkowe Informacje - Kategoria: Stacje i przystanki kolejowe

Mazury i Warmia

[https://pl.wikipedia.org/wiki/Kategoria:Stacje i przystanki kolejowe w wojew%C3%B3dztwie warmi%C5%84sko-mazurskim](https://pl.wikipedia.org/wiki/Kategoria:Stacje_i_przystanki_kolejowe_w_wojew%C3%B3dztwie_warmi%C5%84sko-mazurskim)

- Banie Mazurskie (stacja kolejowa)
- Barciany (stacja kolejowa)
- Bartoszyce (stacja kolejowa)
- Bisztynek (stacja kolejowa)
- Błąkały (stacja kolejowa)
- Braniewo Brama
- Bratian (przystanek kolejowy)
- Budry (stacja kolejowa)

C

- Czarny Kierz (przystanek kolejowy)

D

- Dąbrowy Wąskotorowe
- Dąbrówno (stacja kolejowa)
- Dłutowo (stacja kolejowa)
- Doliwy (przystanek kolejowy)
- Dubeninki (stacja kolejowa)
- Dziadowo (przystanek kolejowy)
- Dzikowo Łławeckie (przystanek kolejowy)

F

- Faryny (stacja kolejowa)
- Frankowo (przystanek kolejowy)

G

- Gierzwałd (stacja kolejowa)
- Głębock (przystanek kolejowy)
- Gołdap (stacja kolejowa)
- Gołdap Stadion
- Gordejki (stacja kolejowa)
- Grądzkie (stacja kolejowa)
- Gryzy (stacja kolejowa)

J

- Janiki Wielkie (przystanek kolejowy)
- Jarzeń (przystanek kolejowy)
- Jasionno (przystanek kolejowy)
- Jeże (przystanek kolejowy)
- Jurkowo Węgorzewskie (stacja kolejowa)

K

- Kałęczyn Mazurski
- Kanie Haweckie (przystanek kolejowy)
- Kętrzyn Wąskotorowy
- Kisielice (stacja kolejowa)
- Kociołek (stacja kolejowa)
- Konopki Wielkie (stacja kolejowa)
- Kowale Oleckie (stacja kolejowa)
- Kożuchy Wielkie (przystanek kolejowy)
- Kruklanki (stacja kolejowa)
- Kuligi (przystanek kolejowy)
- Kumielsk (przystanek kolejowy)
- Kwietniewo (przystanek kolejowy)

L

- Lelkowo (stacja kolejowa)
- Lidzbark Warmiński (stacja kolejowa)
- Lipniak (przystanek kolejowy w województwie warmińsko-mazurskim)

M

- Majdany Wielkie (stacja kolejowa)
- Markusy (przystanek kolejowy)
- Miłakowo (stacja kolejowa)
- Miłki (stacja kolejowa)
- Miłomłyn (stacja kolejowa)
- Morąg Kudypy
- Mrągowo Park
- Mrągowo Wąskotorowe

N

- Nerwiki (przystanek kolejowy)
- Nowe Guty (przystanek kolejowy)

O

- Ogonki (stacja kolejowa)
- Olecko Centrum
- Olecko Stadion
- Olecko Wąskotorowe
- Orłowo (Mazurskie)

P

- Pacołtowo (przystanek kolejowy)
- Paski Wielkie
- Pianki (stacja kolejowa)
- Pieczonki (przystanek kolejowy)
- Pisz Wschodni
- Pozezdrze (przystanek kolejowy)

R

- Radomno (przystanek kolejowy)
- Rakówko (ładownia kolejowa)
- Reszel (stacja kolejowa)
- Rokitnik (stacja kolejowa)
- Rozogi (stacja kolejowa)
- Ruda Staświny

S

- Sarnowo (przystanek kolejowy)
- Sągnity (przystanek kolejowy)
- Sępapol (stacja kolejowa)
- Sępapol Roszarnia
- Siejnik (stacja kolejowa)
- Snopki (przystanek kolejowy)
- Spychowo Wąskotorowe
- Srokowo (przystanek kolejowy)

- Srokowo (stacja kolejowa)
- Stare Dolno (przystanek kolejowy)
- Stoczek Warmiński
- Szklarnia (przystanek kolejowy)

T

- Tolniki Wielkie (przystanek kolejowy)
- Trzonki (przystanek kolejowy)
- Tylice Gwiździny
- Tyliczki (przystanek kolejowy)

U

- Ublik (stacja kolejowa)
- Upały (stacja kolejowa)

W

- Węgorzewo Miejski Las
- Wilki (ładownia kolejowa)
- Wilknity (przystanek kolejowy)
- Wronki (Mazurskie)
- Wyłudy (przystanek kolejowy)
- Wymiary (przystanek kolejowy)

Z

- Zalewo (stacja kolejowa)
- Zawojki (przystanek kolejowy)
- Zerbuń (przystanek kolejowy)

Ż

- Żywki (przystanek kolejowy)