

**MAPA Z PROGNOZĄ ODDZIAŁYWANIA
PROJEKTU PLANU URZĄDZENIA LASU
NA ŚRODOWISKO I NA OBSZARY NATURA 2000**
NADLEŚNICTWO
WĘGLINIEC
OBRĘB
WĘGLINIEC

REGIONALNA DYREKCJA LASÓW PAŃSTWOWYCH WE WROCŁAWIU

Stan na 01.01.2025

POWIERZCHNIA 9984,57 ha (9984,4530 ha)
współrzędność brak

Skala 1:25 000

500 250 0 500 1 000 1 500 2 000 2 500 m

Układ współrzędnych „PL-1992”

LEGENDA

- Granicznik
- Budynki
- Przebieg
- Most
- Przejazd kolejowy
- Siedziba nadleśnictwa
- Siedziba leśnictwa
- Kasownik
- Stanowisko gatunku chronionego zwierząt
- Pomnik przyrody
- Granice rezerwatów
- Obszary rezerwatów
- Granice obszarów leśnych
- Granice zasięgu terytorialnego nadleśnictwa
- Autostrada
- Drogi krajowe
- Drogi wojewódzkie
- Drogi inne
- Drogi leśne utwardzone
- Drogi leśne gruntowe
- Linie oddziałowe
- Linie energetyczne
- Kolej
- Ścieżki, wizyty, pasy przeciwpowarowe
- Cieki wodne
- Urządzenia wodne
- Linie podziału powierzchniowego istniejące
- Linie podziału powierzchniowego projektowane

LASY OCHRONNE -
- wiodące kategorie ochronności

- Glebochronne
- Wodochronne
- Cenne fragmenty rodzimej przyrody
- Stale powierzchniowe badawcze i obserwacyjne
- Nasienne
- Ostoje zwierząt
- W miastach i wokół miast
- Obronne


OBSZARY NATURA 2000

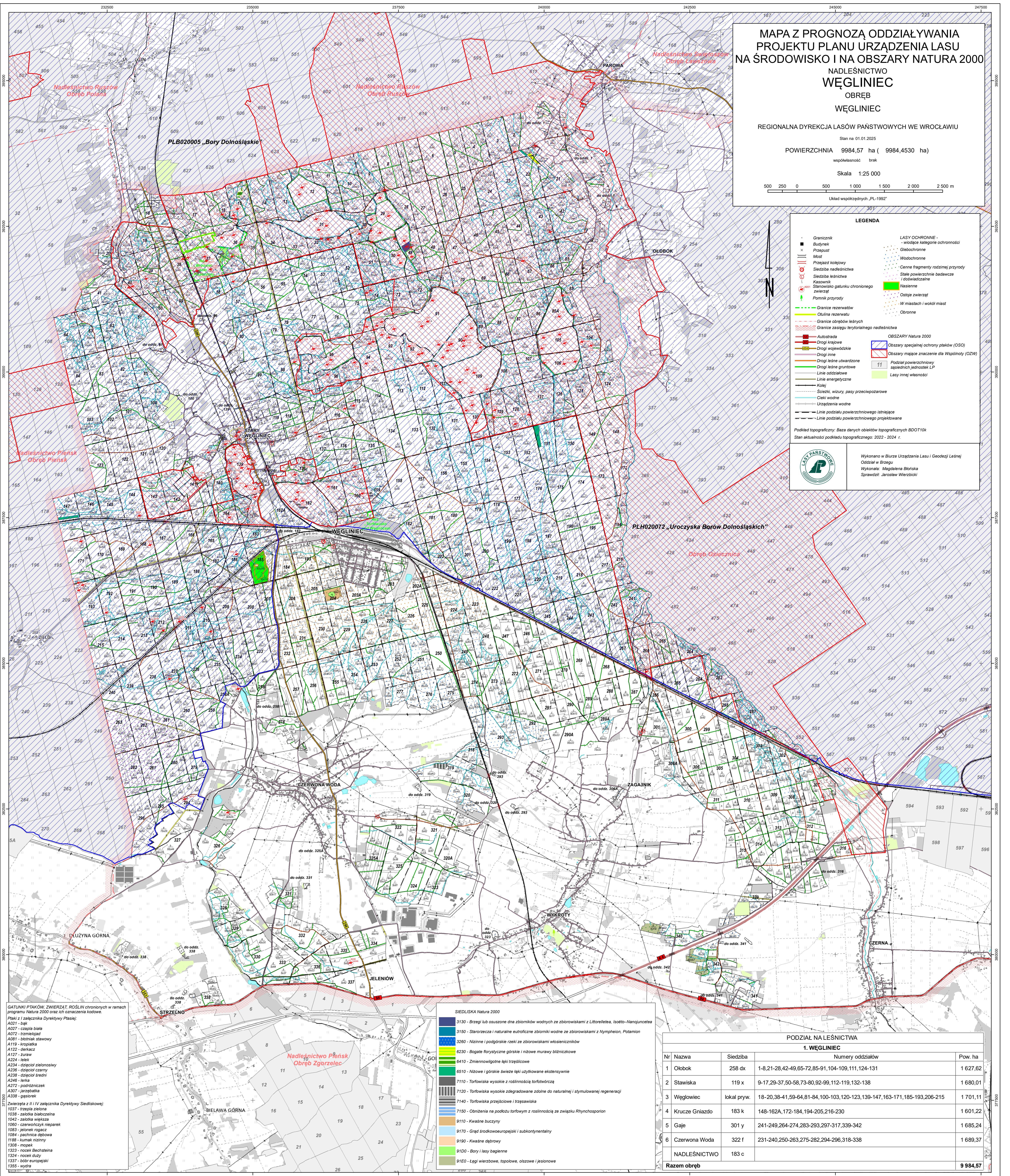
- Obszary specjalnej ochrony ptaków (OSO)
- Obszary mające znaczenie dla Wspólnoty (OWW)

Podział powierzchniowy sąsiednich jednostek LP

Las innej własności

Podkład topograficzny: Baza danych obiektów topograficznych BDOT10k
Stan aktualności podkładu topograficznego: 2022 - 2024 r.

 Wykonano w Biurze Urządzania Lasu i Geodezji Leśnej
Odział w Brzegu
Wykonała: Magdalena Błotnicka
Sprawdził: Jarosław Wierzbicki



- GATUNKI PTAKÓW, ZWIERZĄT, ROSLIN** chronionych w ramach programu Natura 2000 oraz ich oznaczenia kodowe.
- Ptaki z I załącznika Dyrektywy Ptasięj:
- A021 - czapla biała
 - A027 - trzmieląg
 - A081 - bobolak stawowy
 - A119 - kropielnia
 - A122 - derkacz
 - A127 - żuraw
 - A224 - łepek
 - A234 - dzięcioł zielonosiwy
 - A236 - dzięcioł czarny
 - A238 - dzięcioł srebrny
 - A246 - leśnica
 - A272 - podroźniczka
 - A207 - jarebka
 - A438 - gąsieniec
- Zwierzęta z II i IV załącznika Dyrektywy Siedliskowej:
- 1037 - trzępka zielona
 - 1038 - żalotka białoczelna
 - 1042 - żabotka wielka
 - 1060 - czerwonoczek nieparek
 - 1083 - jelonok rogacz
 - 1084 - pachnica dębowa
 - 1188 - kumak różnocy
 - 1308 - mopek
 - 1323 - nówek Bechsteina
 - 1324 - nówek duży
 - 1337 - bóbr europejski
 - 1355 - wydra

- SIEDLISKA Natura 2000**
- 3130 - Brzegi lub osuszone dna zbiorników wodnych ze zbiorowiskami z Littorelletea, Isoëto-Najasnetetia
 - 3150 - Starorzeczka i naturalne eutroficzne zbiorniki wodne ze zbiorowiskami z Nymphetion, Potamon
 - 3260 - Nizinne i podgórskie rzeki ze zbiorowiskami wiosienicznymi
 - 6230 - Bogate florystycznie górskie i niżowe murawy bliźniczkowe
 - 6410 - Zmienliwotne łąki trzęścicowe
 - 6510 - Nizowe i górskie świeże łąki użytkowane ekstensywnie
 - 7110 - Torfowiska wysokie z roślinnością torfotwórczą
 - 7120 - Torfowiska wysokie zdegradowane zdolne do naturalnej i stymulowanej regeneracji
 - 7140 - Torfowiska przejściowe i trzęsawiska
 - 7150 - Obniżenia na podłożu torfowym z roślinnością ze związku Rhynchosporion
 - 9110 - Kwaśne buczyny
 - 9170 - Grąd środkowoeuropejski i subkontynentalny
 - 9190 - Kwaśne dąbrowy
 - 91D0 - Bory i lasy bagienne
 - 91E0 - Łęgi wierzbowe, topolowe, olszowe i jesionowe

PODZIAŁ NADLEŚNICTWA

1. WĘGLINIEC

Nr	Nazwa	Siedziba	Numery oddziałów	Pow. ha
1	Ołobok	258 dx	1-8,21-28,42-49,65-72,85-91,104-109,111,124-131	1 627,62
2	Stawiska	119 x	9-17,29-37,50-58,73-80,92-99,112-119,132-138	1 680,01
3	Węglowiec	lokal przyw.	18-20,38-41,59-64,81-84,100-103,120-123,139-147,163-171,185-193,206-215	1 701,11
4	Krucze Gniazdo	183 k	148-162A,172-184,194-205,216-230	1 601,22
5	Gaje	301 y	241-249,264-274,283-293,297-317,339-342	1 685,24
6	Czerwona Woda	322 f	231-240,250,263,275-282,294-296,318-338	1 689,37
	NADLEŚNICTWO	183 c		
	Razem obręb			9 984,57