

Obecne zagospodarowanie 1A.3

- ◆ Przepust wałowy
- Przewał
- ▲ Stacja pomp
- Jaz
- ◆ Most
- Wał - Międzyodrze

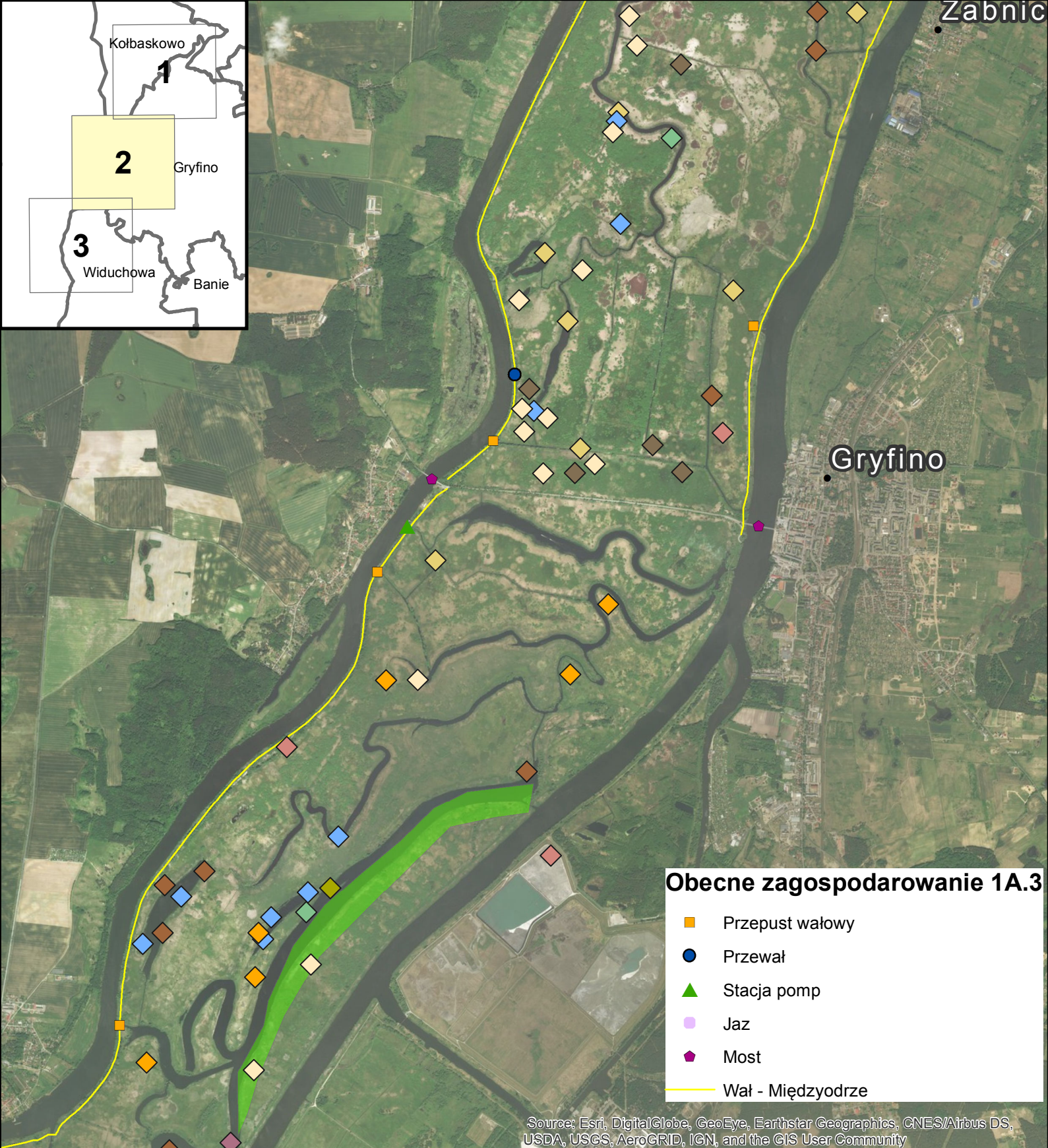
Source: Esri, DigitalGlobe, GeoEye, Earthstar Geographics, CNES/Airbus DS, USDA, USGS, AeroGRID, IGN, and the GIS User Community

Wyniki inwentaryzacji terenowej - ORNITOFAUNA

- | | |
|--|--|
| ◆ Bielik | ◆ Krakwa |
| ◆ Czapla siwa | ◆ Podróżniczek |
| ◆ Czajka zwyczajna | ◆ Wąsatka |
| ◆ Kszyk | ◆ Kania czarna |
| ◆ Błotniak stawowy | ◆ Gatunek 2 |
| ◆ Zimorodek | ◆ Gatunek 3 |

Jednostka projektowa: SWECO		Sweco Consulting Sp. z o.o. 60-829 Poznań ul. Franklina Roosevelta 22 Tel. (0-61) 864 93 00 Fax. (0-61) 864 93 01	Sweco Consulting Sp. z o.o. Biuro w Szczecinie 71-641 Szczecin ul. Łyskowskiego 16 Tel. 605 071 242
Zamawiający: Państwowe Gospodarstwo Wodne Wody Polskie, Zarząd Zlewni w Szczecinie ul. T. Firlika 19 71-637 Szczecin	Zamierzenie budowlane: Projekt Ochrony Przeciwpowodziowej w Dorzeczu Odry i Wisły Kontrakt 5.3 Nadzór projektowo-konstrukcyjny. Zarządzanie Projektem, pomoc techniczna oraz wsparcie jednostek wdrażania projektu w zakresie wdrażania Projektu ochrony przeciwpowodziowej dorzecza Odry i Wisły		
Przedmiot opracowania: 1A.3 Przywrócenie walorów przyrodniczych Doliny Dolnej Odry poprzez poprawę zdolności retencyjnych i przeciwpowodziowych Międzyodrza			
Rodz. oprac.: RAPORT OOŚ	Przedmiot opracowania: Wyniki inwentaryzacji przyrodniczej z zakresu gatunków ptaków		Nr rys.: 1f
Branża: ŚRODOWISKO	Data: 05.2018		Skala: 1:40 000





Obecne zagospodarowanie 1A.3

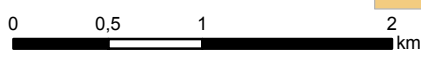
- Przepust wałowy
- Przewał
- ▲ Stacja pomp
- Jaz
- ◆ Most
- Wał - Międzyodrze

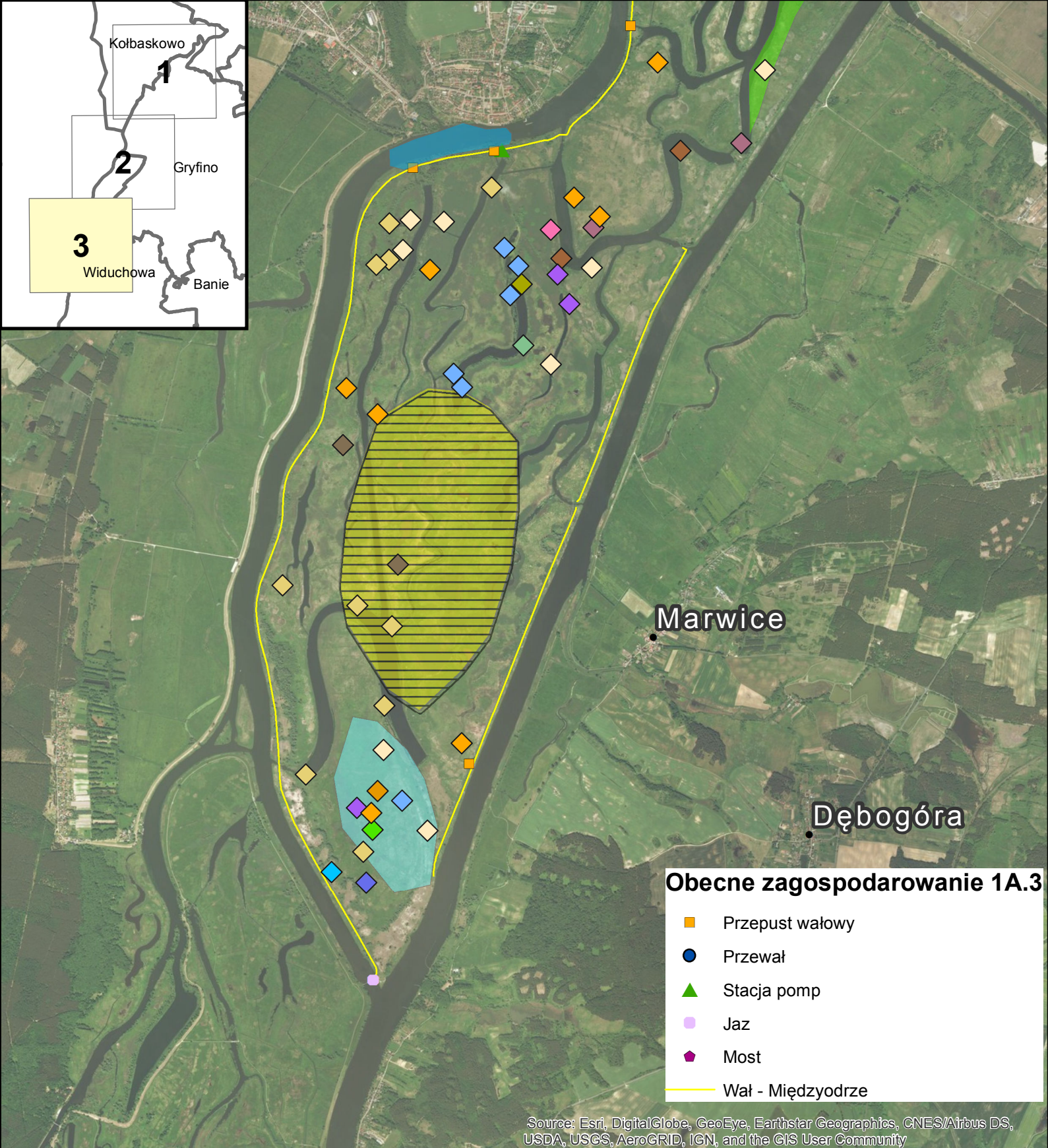
Source: Esri, DigitalGlobe, GeoEye, Earthstar Geographics, CNES/Airbus DS, USDA, USGS, AeroGRID, IGN, and the GIS User Community

Wyniki inwentaryzacji terenowej - ORNITOFAUNA

- Stanowiska ptaków - lęgowe**
- ◆ Zielonka
 - ◆ Kszyk
 - ◆ Zimorodek
 - ◆ Krakwa
 - ◆ Wąsatka
 - ◆ Bączek zwyczajny
 - ◆ Rybitwa czarna
 - ◆ Gatunek 1
 - ◆ Gatunek 2
 - ◆ Gatunek 3
- Niełęgowe**
- gęgawa
 - krzyżówka
 - łyśka

Jednostka projektowa: 		Sweco Consulting Sp. z o.o. 60-829 Poznań ul. Franklina Roosevelta 22 Tel. (0-61) 864 93 00 Fax. (0-61) 864 93 01		Sweco Consulting Sp. z o.o. Biuro w Szczecinie 71-641 Szczecin ul. Łyskowskiego 16 Tel. 605 071 242	
Zamawiający: Państwowe Gospodarstwo Wodne Wody Polskie, Zarząd Zlewni w Szczecinie ul. T. Firlika 19 71-637 Szczecin		Zamierzenie budowlane: Projekt Ochrony Przeciwpowodziowej w Dorzeczu Odry i Wisły Kontrakt 5.3 Nadzór projektowo-konstrukcyjny. Zarządzanie Projektem, pomoc techniczna oraz wsparcie jednostek wdrażania projektu w zakresie wdrażania Projektu ochrony przeciwpowodziowej dorzecza Odry i Wisły			
Przedmiot opracowania: 1A.3 Przywrócenie walorów przyrodniczych Doliny Dolnej Odry poprzez poprawę zdolności retencyjnych i przeciwpowodziowych Międzyodrza					
Rodz. oprac.:	RAPORT OOŚ	Przedmiot opracowania:		Wyniki inwentaryzacji przyrodniczej z zakresu gatunków ptaków	
Branża:	ŚRODOWISKO	Skala:		1:40 000	
Data:	05.2018	Nr rys.:		2f	





Source: Esri, DigitalGlobe, GeoEye, Earthstar Geographics, CNES/Airbus DS, USDA, USGS, AeroGRID, IGN, and the GIS User Community

Obecne zagospodarowanie 1A.3

- Przepust wałowy
- Przewał
- ▲ Stacja pomp
- Jaz
- ◆ Most
- Wał - Międzyodrze

Wyniki inwentaryzacji terenowej - ORNITOFAUNA

Stanowiska ptaków - lęgowe

- ◆ Krwawodziób
- ◆ Bielik
- ◆ Kropiatka
- ◆ Zielonka
- ◆ Czajka zwyczajna
- ◆ Kszyk
- ◆ Krakwa

Nielęgowe

- ◆ Podróżniczek
- ◆ Wąsatka
- ◆ Bączek zwyczajny
- ◆ Kania czarna
- ◆ Rybitwa czarna
- ◆ Gatunek 1
- ◆ Gatunek 2
- ◆ Gatunek 3

- gęgawa
- gęś zbożowa
- gęś białoczelna
- krzyżówka
- łyska
- żuraw

Jednostka projektowa: SWECO		Sweco Consulting Sp. z o.o. 60-829 Poznań ul. Franklina Roosevelta 22 Tel. (0-61) 864 93 00 Fax. (0-61) 864 93 01	Sweco Consulting Sp. z o.o. Biuro w Szczecinie 71-641 Szczecin ul. Łyskowskiego 16 Tel. 605 071 242
Zamawiający: Państwowe Gospodarstwo Wodne Wody Polskie, Zarząd Zlewni w Szczecinie ul. T. Firlika 19 71-637 Szczecin		Zamierzenie budowlane: Projekt Ochrony Przeciwpowodziowej w Dorzeczu Odry i Wisły Kontrakt 5.3 Nadzór projektowo-konstrukcyjny. Zarządzanie Projektem, pomoc techniczna oraz wsparcie jednostek wdrażania projektu w zakresie wdrażania Projektu ochrony przeciwpowodziowej dorzecza Odry i Wisły	
Przedmiot opracowania: 1A.3 Przywrócenie walorów przyrodniczych Doliny Dolnej Odry poprzez poprawę zdolności retencyjnych i przeciwpowodziowych Międzyodrza			
Rodz. oprac.: RAPORT OOS	Przedmiot opracowania: Wyniki inwentaryzacji przyrodniczej z zakresu gatunków ptaków		Nr rys.: 3f
Branża: ŚRODOWISKO	Skala: 1:40 000		
Data: 05.2018			

