


ZAKRES AKREDYTACJI
LABORATORIUM BADAWCZEGO
SCOPE OF ACCREDITATION FOR TESTING LABORATORY
Nr/No AB 1200

wydany przez / issued by
POLSKIE CENTRUM AKREDYTACJI
01-382 Warszawa, ul. Szczotkarska 42

Wydanie/Issue 17 z/of 04.06.2024

| | |
|--|---|
|  AB 1200 | Nazwa i adres / Name and address POWIATOWA STACJA SANITARNO – EPIDEMIOLOGICZNA W TCZEWIE LABORATORIUM BAKTERIOLOGII ul. Obrońców Westerplatte 10 83-110 Tczew |
| Kod identyfikacyjny / Identification code ¹⁾ | Dziedzina i przedmiot badań / Field of testing and item: |
| K/3 | Badania mikrobiologiczne obiektów i materiałów biologicznych przeznaczonych do badań / Microbiological tests of biological items and materials for testing |

Wersja strony/Page version: A

¹⁾ Kod identyfikacyjny zgodnie z załącznikiem do dokumentu DAB-07 dostępnym na stronie internetowej www.pca.gov.pl /
The identification code according to the Annex to document DAB-07, available at PCA website www.pca.gov.pl



**KIEROWNIK DZIAŁU AKREDYTACJI
BADAŃ I CERTYFIKACJI ŻYWNOŚCI**

Hanna Tugi
HANNA TUGI

Niniejszy dokument jest załącznikiem do Certyfikatu Akredytacji Nr AB 1200 z dnia 25.05.2020 r.
Cykl akredytacji od 23.05.2022 r. do 13.06.2026 r.

Status akredytacji oraz aktualność zakresu akredytacji można potwierdzić na stronie internetowej PCA www.pca.gov.pl

This document is an annex to accreditation certificate No AB 1200 of 25.05.2020
Accreditation cycle from 23.05.2022 to 13.06.2026

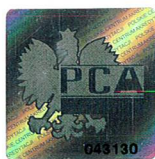
The status of accreditation and validity of the scope of accreditation can be confirmed at PCA website www.pca.gov.pl

| Laboratorium Bakteriologii ul. Obrońców Westerplatte 10, 83-110 Tczew | | |
|---|--|---|
| Przedmiot badań / wyrób | Rodzaj działalności /badane cechy / metoda | Dokumenty odniesienia |
| Kał, wymazy z odbytu | Obecność i identyfikacja pałeczek Salmonella, Shigella Metoda hodowlana uzupełniona testami biochemicznymi i serologicznymi | PB_01 edycja 9 z dnia 16.02.2024 r. w oparciu o publikacje metodyczne i instrukcje producentów testów |
| | Identyfikacja serologiczna Salmonella Derby, Salmonella Agona, Salmonella Typhimurium, Salmonella Virchow, Salmonella Infantis, Salmonella Enteritidis, Shigella sonnei, Shigella flexneri. Metoda serologiczna | |
| Biologiczne wskaźniki kontroli skuteczności sterylizacji | Obecność drobnoustrojów wskaźnikowych, Geobacillus stearothermophilus Metoda hodowlana | PB_02 edycja 6 z dnia 19.02.2020 r. w oparciu o instrukcje producentów testów |

Wersja strony: A

Wykaz zmian Zakresu Akredytacji Nr AB 1200

Status zmian: wersja pierwotna – A



Zatwierdzam status zmian

KIEROWNIK
DZIAŁU AKREDYTACJI
BADAŃ I CERTYFIKACJI ŻYWNOŚCI

Hanna Tugi
HANNA TUGI

dnia: 04.06.2024 r.