

OGÓLNOPOLSKIE STOWARZYSZENIE RZECZOZNAWCÓW  
MOTORYZACYJNYCH, RUCHU DROGOWEGO, MASZYN I  
URZĄDZEŃ

**AUTO CONSULTING**

00-872 Warszawa, ul. Chłodna 36/46, tel/fax: 022-624-02-71.

**ZAKRES  
ŚWIADCZONYCH  
USŁUG**



Badania pojazdów mechanicznych, maszyn roboczych i urządzeń przemysłowych;



Oceny techniczne pojazdów mechanicznych:

- stanu pojazdów;
- stanu podzespołów i elementów;
- zakresu napraw;
- jakości wykonanych napraw;
- przyczyn awarii i powstałych uszkodzeń;
- identyfikacji pojazdów;



Oceny techniczne pojazdów zabytkowych;



Analizy i rekonstrukcje zdarzeń drogowych;



Oceny wartości rynkowej i celnej pojazdów, maszyn i urządzeń;



Kalkulacje napraw pojazdów mechanicznych;



Szacowanie szkód ubezpieczeniowych;



Szkolenie rzeczoznawców;

Rodzaj i nr opracowania: **Ś/1919/75/23**

Data wykonania: **19.05.2023r.**

Zleceniodawca: **Agencja Restrukturyzacji i Modernizacji Rolnictwa**

Zlecenie z dnia: **10.05.2023r.**

Wyłącznie przeznaczenie opracowania: **ARiMR w Częstochowie**

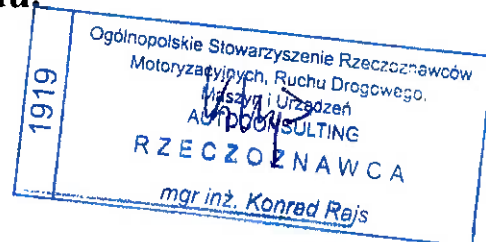
Tytuł/zakres opracowania: **Wycena wartości pojazdu**

Obiekt oceny: **poj. Sam. Marki KIA CEED WI 0464R**

Cel opracowania: **Wycena kosztów naprawy pojazdu i jego wartości**

Przedmiot badań: **Elementy i zespoły pojazdu.**

Autor opracowania: **Konrad Rajs**



**KOSZTORYS EUROTAX nr 40173**

wykonał(a): Autovista Polska sp. z o.o., dnia 2023-05-22

nr licencji: 74359, wersja danych: 5.2023 wydrukowano dnia: 2023-05-22



**DANE POJAZDU**

Marka	KIA	Nr rejestracyjny	WI0464R
Model	Cee'd Sporty Wagon 09-12	Nr nadwozia	U5YHB816ACL211050
Typ	Cee'd 1.6 crdi S		
Kod EC	0086209	Data 1. rejestracji	2011-08-11
		Rok produkcji	2011
Przebieg		Przebieg	196099
Przebieg		Lakier	

**POZYCJE KOSZTORYSU**

Opis czynności	Miejsce	Rodzaj	Czas	Cena
<b>Deska rozdzielcza</b>		WY	3,10	3 739,48
Airbag pasażera				
Sterownik klimatyzacji z regulacją				
Deska rozdzielcza				
Konsola środkowa				
Uwagi (materiał): Element z plastiku				
<b>Reflektor z kierunkowskazem kpl.</b>	L	NA	0,60	0,00
Uwagi (materiał): Element z plastiku				
Opis operacji: polerowanie				
<b>Reflektor z kierunkowskazem kpl.</b>	R	NA	0,60	0,00
Uwagi (materiał): Element z plastiku				
Opis operacji: polerowanie				
<b>Drzwi tylne (nieuzbrojone)</b>	L	NA	4,00	0,00
Uwagi (materiał): Część wykonana ze stali (wytrzymałość <250 MPa)				
<b>Drzwi tylne (nieuzbrojone)</b>	R	NA	4,00	0,00
Uwagi (materiał): Część wykonana ze stali (wytrzymałość <250 MPa)				
<b>Okładzina zderzaka przedniego</b>		WZ	0,60/0,00	0,00
Uwagi (materiał): Element z plastiku				
Uwagi dot. RBG: Czas wg EUROTAX				
<b>Reflektor z kierunkowskazem kpl.</b>	L	WZ	0,60/0,30	0,00
Ustawienie świateł				
Uwagi (materiał): Element z plastiku				
Uwagi dot. RBG: Czas z ustawieniem				
<b>Reflektor z kierunkowskazem kpl.</b>	R	WZ	0,50/0,00	0,00
Uwagi (materiał): Element z plastiku				
Uwagi dot. RBG: Czas z ustawieniem				
<b>Elektryczny podnośnik szyby drzwi tyl.</b>	L	WZ	0,70	0,00
Boczek tapicerski drzwi kpl.	L			
<b>Elektryczny podnośnik szyby drzwi tyl.</b>	R	WZ	0,70	0,00
Boczek tapicerski drzwi kpl.	R			
<b>Przewody drzwi tylnych</b>	L	WZ	0,60/0,30	0,00
<b>Przewody drzwi tylnych</b>	R	WZ	0,60/0,30	0,00

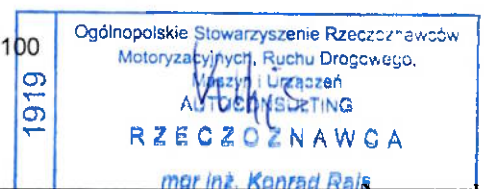
<b>Zderzak przód-przebrojenie do lak.</b>		<b>WZ</b>	<b>0,80</b>	<b>0,00</b>
Okladzina zderzaka przedniego				
Pokrywa reflektora dodatkowego	L			
Pokrywa reflektora dodatkowego	R			
Oslona chłodnicy, kpl.				
Uwagi dot. RBG: Czas wg EUROTAX				
<b>Drzwi tył-przebrojenie do lak.</b>	<b>L</b>	<b>WZ</b>	<b>0,60</b>	<b>0,00</b>
Listwa ozdobna drzwi tylnych	L			
Listwa szybowa zewn.drzwi tylnych	L			
Klamka zewnętrzna drzwi tylnych	L			
Uwagi dot. RBG: Czas wg EUROTAX				
<b>Drzwi tył-przebrojenie do lak.</b>	<b>R</b>	<b>WZ</b>	<b>0,60</b>	<b>0,00</b>
Listwa ozdobna drzwi tylnych	R			
Listwa szybowa zewn.drzwi tylnych	R			
Klamka zewnętrzna drzwi tylnych	R			
Uwagi dot. RBG: Czas wg EUROTAX				
<b>Łącznie</b>			<b>16,60</b>	<b>3 739,48</b>

<b>Koszty dodatkowe</b>	<b>Miejsce</b>	<b>Rodzaj</b>	<b>Czas</b>	<b>Kwota</b>
<b>Zabezpieczenie antykorozyjne profili</b>		<b>KD</b>	<b>0,60 *</b>	<b>0,00 F</b>
Uwagi: Prace dodatkowe (0.30): drzwi TL, drzwi TP				
<b>Łącznie</b>			<b>0,60</b>	<b>0,00</b>

<b>Lakierowanie</b>	<b>Miejsce</b>	<b>Rodzaj</b>	<b>Stopień</b>	<b>Czas</b>	<b>Materiał</b>
Zderzak przedni k/e		200	K3	1,40	423,45
Drzwi tylne kompletne K	L	200	III	1,50	311,10
Drzwi tylne kompletne K	R	200	III	1,50	311,10
Przygotowanie blacha (Na pojeździe bez lak. wstępnego)		200	L	2,30	166,80
Przygot.tworzyw(Praca dodatkowa)		200	L	0,80	83,00
<b>Łącznie</b>				<b>7,50</b>	<b>1 295,45</b>

<b>Podsumowanie</b>	<b>Rbg.</b>	<b>Stawka</b>	<b>Kwota</b>
Części zamienne			3 739,48
Materiał lakierniczy	100%		1 295,45
Blacharz	14,60	120,00	1 752,00
Lakiernik	7,50	120,00	900,00
Prace dodatkowe	2,60	120,00	312,00
Mat. drobne i dodatkowe (2% od części)			74,79
<b>Koszty naprawy łącznie (netto)</b>			<b>8 073,72</b>
<b>VAT (Materiał) 23%</b>			<b>1 175,23</b>
<b>VAT (Robocizna) 23%</b>			<b>681,72</b>
<b>Koszt naprawy łącznie (brutto)</b>			<b>9 930,67</b>

Koszt naprawy kwota słownie: dziewięć tysięcy dziewięćset trzydzieści zł, groszy 67/100



**Zestawienie części wykorzystanych w rozliczeniu kosztorysowym**

Ident/ETNR	Opis części	Dostawca	Kwota
847101H051EQ	○ Deska rozdzielcza (8010100) Producent: KIA	KIA	3 739,48

Brak części do optymalizacji

**Eurotax nie gwarantuje prawidłowego zamówienia części w oparciu o zamieszczone w programie numery katalogowe**

**Rodzaj materiału lakierniczego**

200 2-warstwowy

**Wyposażenia**

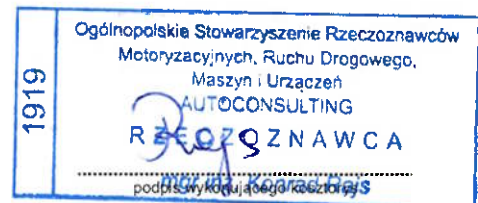
- Poduszka powietrzna
- Szyby podn. elektr. (tył)
- System asystenta parkowania, tył
- Światła przeciwmgielne
- Elektryczne ustawiane lusterka
- Skrzynia 6-biegowa

**Dodatkowe objaśnienia**

F - pozycje wprowadzone z ręki  
\* - pozycja zmieniona  
100% - wartość przygotowania do lakierowania uwzględniona w kosztorysie  
Dane - baza oryginalna: 5.2023, baza użyta do przeliczenia 5.2023

**Notatka**

.....  
podpis klienta



Numer wyceny	40174	Ergo Auto Serwis Konrad Rajs
Data wyceny	2023-05-22	42-200 Częstochowa, Fromborska 3
Wycena na dzień	22.05.2023	tel. 601-541-388, fax
Numer licencji / użytkownik	74359 / Autovista Polska sp. z o.o.	

### DANE POJAZDU - kod EC 0086209

Numer rejestracyjny / numer VIN	WI0464R / U5YHB816ACL211050
Data pierwszej rejestracji / wiek w miesiącach	2011-08-11 / 141
Rok produkcji	2011
Przebieg rzeczywisty (km) / sposób ustalenia	196 099 / Nie podano
Przebieg standardowy / różnica (km)	211 800 / -15 701
Lakier	metalik
Liczba właścicieli	1
Stan pojazdu	Przeciętny
Specjalne zabezpieczenia antykradzieżowe	NIE
Marka	KIA
Model	Cee'd Sporty Wagon 09-12
Typ	Cee'd 1.6 crdi S
Rodzaj nadwozia / liczba drzwi / liczba miejsc	Kombi / 5 / 5
Okres dostępności	2010-07-01 - 2011-12-31
Pojemność silnika (ccm)	1582
Moc kW / KM	85 / 115
Paliwo / katalizator	Diesel / Katalizator (Oxy)+DPF
Układ / liczba cylindrów	R / 4
Skrzynia / liczba biegów	M / 6

### WYCENA POJAZDU

### Sprzedż

Notowanie Eurotax (baza danych 2023.05)	PLN	16 000
Korekta na miesiąc pierwszej rejestracji	PLN	100
Korekta na przebieg	PLN	250
Wartość wyposażenia dealerskiego	PLN	490
Wartość czynników obniżających wartość	PLN	-10 750
Wartość korekt	PLN	-480

### Wartość pojazdu (brutto)

PLN

5 600



## WYPOSAŻENIE STANDARDOWE POJAZDU

- ABS - system zapobiegający blokowaniu się kół podczas hamowania
- Airbag 6 sztuk (czołowe poduszki kierowcy i pasażera, boczne poduszki - przód, kurtyny powietrzne)
- Automatyka blokady drzwi podczas jazdy
- BAS - asystent układu hamulcowego
- Chromowana osłona chłodnicy
- Czujnik obecności pasażera, przód/tył
- EBD - elektroniczny rozdział sił hamowania
- El. podnoszenie szyb, przód
- Felgi stalowe 15 z ogumieniem 195/65
- Immobilizer
- Kierownica ze sterowaniem radia
- Klamki w kolorze nadwozia
- Kolumna kierownicy regulowana manualnie w dwóch płaszczyznach
- Koło zapasowe, dojazdowe
- Komputer pokładowy
- Konsola centralna wykończona materiałami imitującymi metal
- Lakier uni
- Napinacze pasów bezpieczeństwa
- Przedni podłokietnik
- Radio CD z MP3
- Regulacja kąta pochylenia zagłówków
- Regulacja wysokości pasów bezpieczeństwa
- Relingi dachowe
- Roleta przestrzeni bagażowej
- Schowek pod podłogą w bagażniku
- Szyby barwione
- Tapicerka materiałowa
- Termometr zewnętrzny
- Trzecie światło stop
- Tylne oparcie składane, dzielone
- Uchwyty ISOFIX do instalacji fotelika dziecięcego
- Wspomaganie układu kierowniczego
- Wyłącznik poduszki powietrznej pasażera
- Zamek centralny z pilotem
- Zderzaki w kolorze nadwozia
- Złącze USB + AUX



## WYPOSAŻENIE DODATKOWE - DEALERSKIE

		Sprzedaż
• Czujnik odległości przy parkowaniu - tył	PLN	70
• Klimatyzacja manualna z funkcją chłodzenia schowka	PLN	290
• Lakier metalik	PLN	130

**SUMA** PLN **490**

## CZYNNIKI OBNIŻAJĄCE WARTOŚĆ

		Sprzedaż
• Pojazd firmowy (-5%)	PLN	-820
• Uszkodzenia elementów nadwozia	PLN	-9 930

**SUMA** PLN **-10 750**

## KOREKTY

		Sprzedaż
Stan pojazdu	PLN	-480 A

**SUMA** PLN **-480**

### Dodatkowy opis stanu technicznego wprowadzony przez użytkownika:

- Nadwozie Widoczne ślady korozji
- Wnętrze widoczne ślady zużycia tapicerki i elementów wyposażenia, drobne ubytki
- Układ napędowy konieczne przeprowadzenie drobnych napraw lub regulacji oraz/lub wymiana oleju
- Ogólny stan techniczny co najwyżej konieczność wymiany klocków hamulcowych oraz/lub płynów eksploatacyjnych
- Historia użytkowania pojazd bezwypadkowy lub po udokumentowanych naprawach z całkowitym przywróceniem do pełnej sprawności technicznej

## DEFINICJE KOREKT

### Korekta na miesiąc pierwszej rejestracji

Korekta uwzględnia wpływ miesiąca pierwszej rejestracji na wartość wycenianego pojazdu. Notowanie bazowe określa wartość pojazdu dla miesiąca 'MAJ'.

Miesiąc pierwszej rejestracji wycenianego pojazdu to sierpień. Pojazd jest młodszy od pojazdu bazowego o 3 miesiące, co daje korektę w wysokości (+) 100 PLN.

### Korekta na przebieg



Korekta uwzględnia wpływ przebiegu na wartość wycenianego pojazdu.

Standardowy przebieg dla wycenianego pojazdu wynosi 211 800 km, przebieg określony do wyceny 196 099 km, jest zatem o 15 701 km niższy od standardowego, co daje korektę wartości w wysokości (+) 250 PLN.

#### **Korekta na wyposażenie dodatkowe pojazdu**

Korekta stosowana jest w przypadku różnicy w elementach wyposażenia pojazdu wycenianego w stosunku do seryjnego wyposażenia pojazdu bazowego.

Dla wycenianego pojazdu zostały dodane wyszczególnione powyżej w opisie elementy wyposażenia dodatkowego, co daje korektę wartości w wysokości (+) 490 PLN.

#### **Korekta na czynniki obniżające wartość**

Korekta uwzględnia wpływ czynników obniżających wartość wycenianego pojazdu.

Dla wycenianego pojazdu zostały wprowadzone wyszczególnione powyżej w opisie czynniki obniżające wartość, co daje łączną korektę wartości w wysokości (-) 10 750 PLN.

#### **Korekta na stan techniczny**

Korekta stosowana jest w przypadku, gdy stan techniczny wycenianego pojazdu odbiega od stanu technicznego pojazdu bazowego.

Stan techniczny dla wycenianego pojazdu został określony jako "przeciętny", co daje korektę wartości w wysokości (-) 480 PLN.

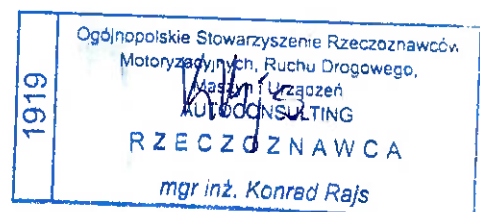
#### **Informacja ogólna do wyceny**

Wycena wartości pojazdu w systemie Eurotax oparta jest o tzw. notowanie pojazdu bazowego. Notowania publikowane w produktach Eurotax są ustalane dla pojazdów spełniających warunki pojazdu bazowego tj. posiadającego wyposażenie seryjne przewidziane dla danego typu, datę pierwszej rejestracji w miesiącu maju roku produkcji, będących w stanie technicznym dobrym (pojazdy w wieku do 12 lat) lub przeciętnym (pojazdy w wieku 12-24 lata), mających standardowy przebieg stosowny do okresu eksploatacji i posiadających opony zużyte nie więcej niż w 50%. Ponieważ w rzeczywistości pojazdy różnią się od pojazdu bazowego, przy wykonywaniu wyceny stosowane są korekty mające za zadanie uwzględnić różnice pomiędzy pojazdem rzeczywistym a pojazdem bazowym.

Przebieg standardowy (normatywny) pojazdu jest to przeciętny całkowity przebieg pojazdu, który określany jest dla przyjętego okresu użytkowania na podstawie badań grup pojazdów o zbliżonym rodzaju, klasie, przeznaczeniu i pojemności silnika.

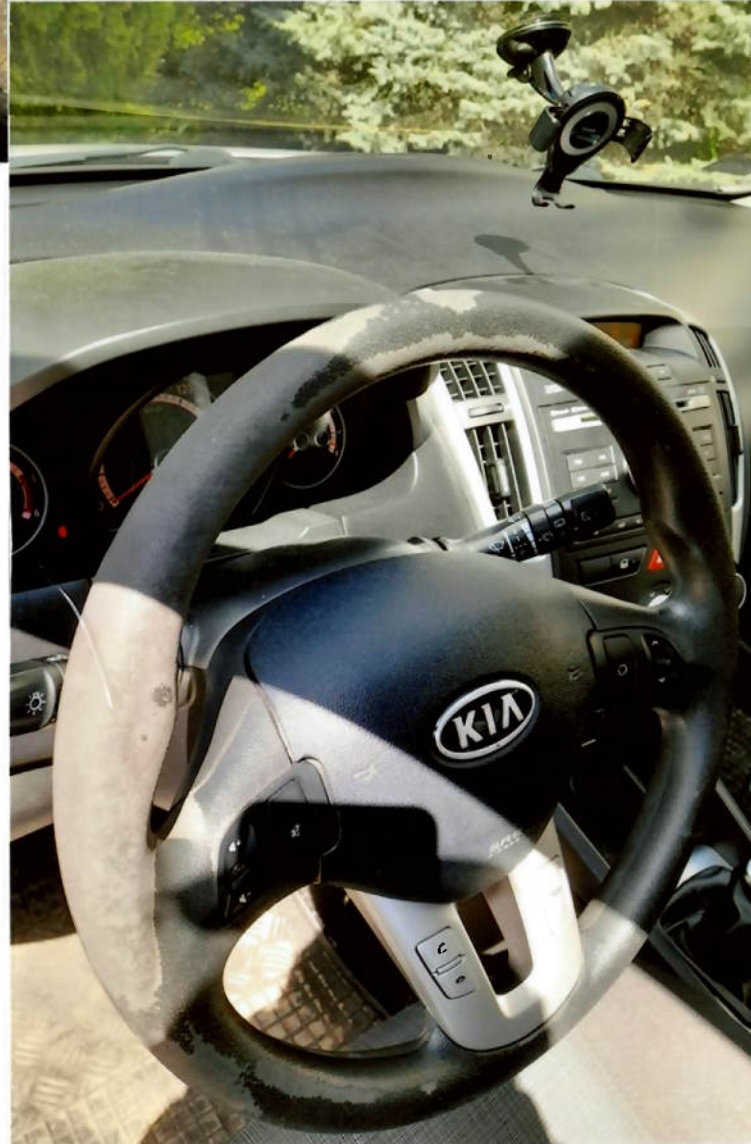
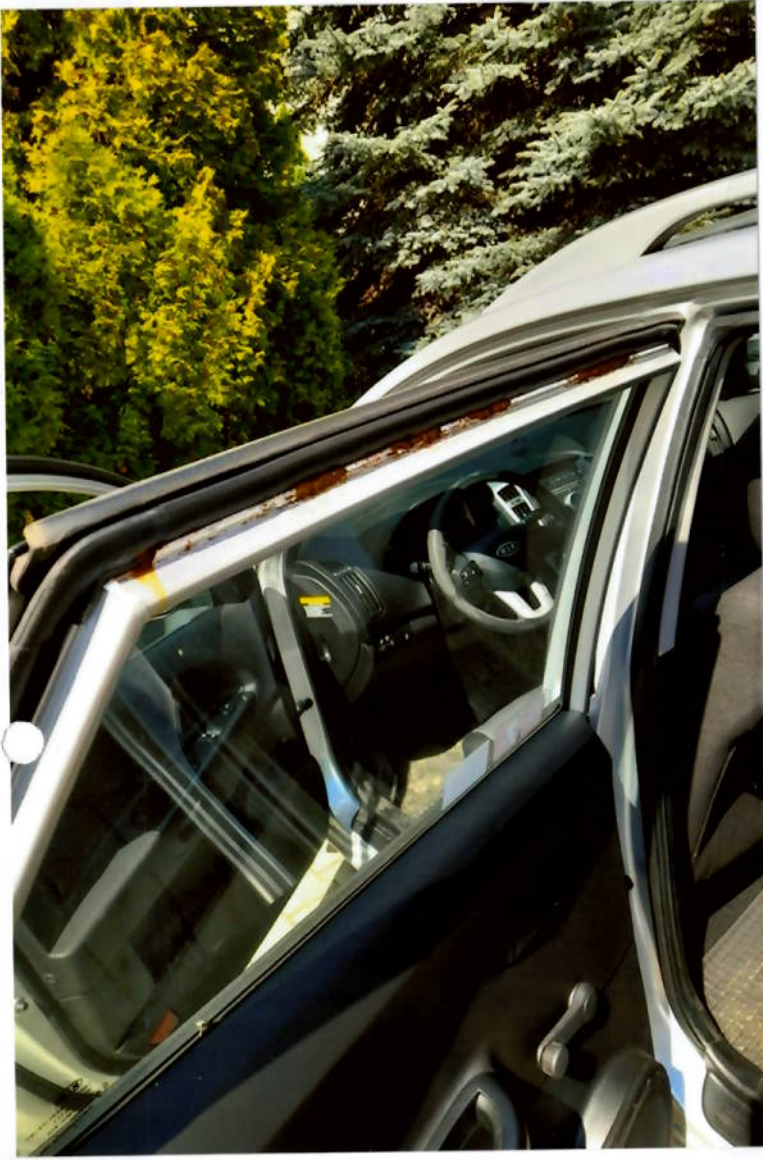
#### **Objaśnienia:**

- \* wartość zmodyfikowana przez użytkownika
- V pojazd lub wyposażenie wybrane na bazie rozkodowania numeru VIN (VinCheck)
- G bezpłatna opcja wyposażenia
- A Wartość korekty określona automatycznie z systemu Eurotax
- P Wartość korekty określona automatycznie z profilu użytkownika













Wartość opiniowanego pojazdu po uwzględnieniu jego wad i uszkodzeń to kwota 5600 BRUTTO. Kwotę tą ustalono na podstawie kosztorysu naprawy oraz wyceny wartości pojazdu sporządzonych w programie eksperckim EURO TAX.

1. Za powyższe opracowanie odpowiedzialność ponosi rzeczoznawca.
2. Niniejsze opracowanie nie może być wykorzystane do żadnego innego celu niż określony w treści opracowania i nie może być publikowane w całości w jakimkolwiek dokumencie bez zgody wykonawcy i bez uzgodnienia z nim formy i treści takiej publikacji.
3. Bez zgody autora opinii zabrania się jej powielania.
4. Rzeczoznawca nie ponosi odpowiedzialności za stan techniczny pojazdu, wady zespołów oraz za zmiany dokonane po wydaniu opinii.
5. Rzeczoznawca wydając niniejszą opinię nie odpowiada za:
  - a) ukryte wady i uszkodzenia części oraz wady montażu pojazdu, niemożliwe do stwierdzenia metodami, którymi prowadzono badania,
  - b) treść opinii opartą na informacjach, co do których został wprowadzony w błąd,
  - c) weryfikację uszkodzeń pod kątem ich zgodności i z powstaniem awarii, ze względu na zakres zlecenia,
6. Nie badano tytułu użytkowania ani tytułu własności badanego pojazdu, w tym ewentualnego istnienia ograniczonych praw rzeczowych.
7. Wydana ocena techniczna nie stanowi rękojmi ani gwarancji pojazdu, żadnego jego podzespołu i części.
8. Badanie przeprowadzono za zgodą i w obecności zleceniodawcy.
9. Dokumentacja fotograficzna do wglądu w biurze rzeczoznawcy.

Na tym opinię zakończono i podpisano

Częstochowa 19.05.2023r.

Podpis i pieczęć rzeczoznawcy



Konrad Rajs