



WNIOSEK z art. 241 Kodeksu Postępowania Administracyjnego

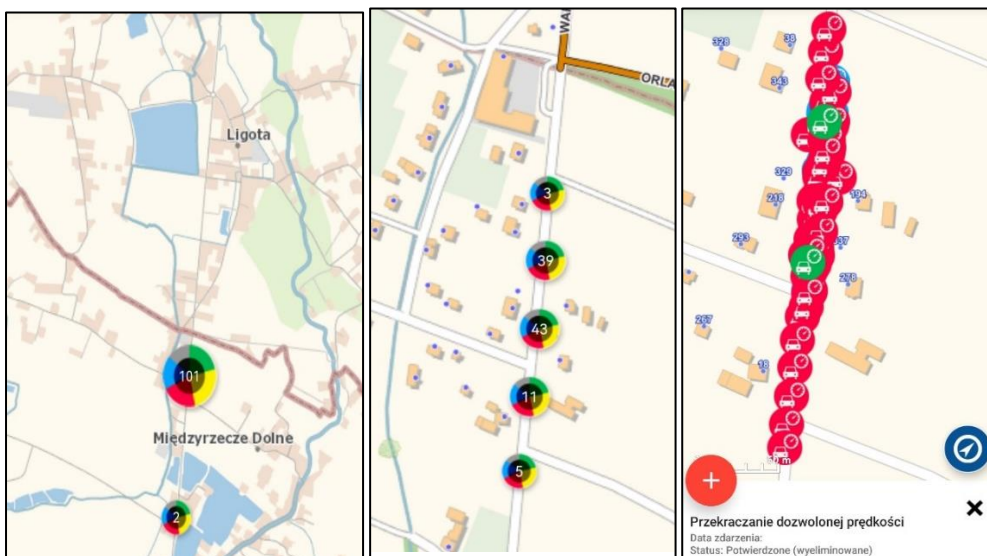
opierając się na treści art. 241 KPA, oraz 2 ustawy z dnia 11 lipca 2014 r o petycjach, wnoszę o:

- 1) Instalację urządzenia, o którym mowa w art. 2 pkt. 59 oraz art. 1290 ustawy z dnia 20 czerwca 1997 r. Prawo o ruchu drogowym – to jest stacjonarnego urządzenia w pasie drogowym dróg publicznych rejestrującego naruszenia przepisów ruchu drogowego na drodze powiatowej nr. 4425S na odcinku Międzyrzecze Dolne – Ligota, w celu poprawy bezpieczeństwa ruchu drogowego.

Uzasadnienie

Droga powiatowa 4425S na odcinku Międzyrzecze Dolne – Ligota jest intensywnie użytkowana przez pojazdy osobowe jak i ciężarowe, których przybywa w związku z rozwojem Jasienickiej Strefy Ekonomicznej. W części drogi pomiędzy rondami Międzyrzecze Dolne – Ligota stanowi długi i prosty odcinek jezdni, który dodatkowo prowokuje pojazdy do poruszania się z nadmierną, niezgodną z przepisami prędkością. Oznakowanie ograniczenia prędkości do 70 km/h oraz oznaczenia terenu zabudowanego na krótkim odcinku tej drogi nie są respektowane, pojazdy nie próbują nawet zwalniać na tym odcinku drogi. Obszar zabudowany charakteryzuje się licznymi zjazdami do domów jednorodzinnych co przy nadmiernej prędkości użytkowników drogi powoduje niebezpieczne sytuacje. Droga ta jest również bardzo intensywnie użytkowana przez rowerzystów co przy osiągniętych prędkościach pojazdów mechanicznych stanowi dodatkowe zagrożenie dla pozostałych uczestników jezdni. Liczne zgłoszenia na Krajowej Mapie Zagrożeń Bezpieczeństwa – Geoportal potwierdzone jako zasadne stanowią niezbitą dowód z jakim zjawiskiem mamy tu do czynienia. Prewencyjne interwencje Policji, która niewyposażona w ręczny fotoradar okresowo pojawia się na tym odcinku drogi stojąc na poboczach i spełniając jedynie funkcje prewencyjną nie prowadzi do karania łamiących przepisy kierowców i jakiegokolwiek administracyjnego rozwiązania problemu. Obecność patroli nie ma miejsca w godzinach najintensywniejszego ruchu, ani w godzinach wieczornych oraz nocnych czyli w okresie w którym łamanie przepisów szczególnie się nasila. Dodatkowym efektem ubocznym osiągniętych prędkości jest hałas, który jest szczególnie uciążliwy w godzinach nocnych co w bezpośredni sposób przekłada się na komfort życia i możliwość odpoczynku. Jedynym skutecznym i bezpłatnym ograniczeniem hałasu jest ograniczenie prędkości i natężenia ruchu. Dla przykładu ograniczając prędkość z 70 do 50 km/h zmniejszamy hałas o ok. 6 decybeli, do 40 km/h o kolejne 4 dB, a z 70 na 30 km/h aż o 15 dB.

W związku z powyższym zwracam się z wnioskiem o wprowadzenie skutecznego ograniczenia prędkości do 50 km/h oraz instalację tzw. „fotoradaru” na wskazanym odcinku drogi 4425S odcinek Międzyrzecze Dolne – Ligota teren zabudowany, ponieważ rozwijane na tym odcinku przez pojazdy mechaniczne prędkości znacznie przewyższają administracyjnie dozwoloną prędkość jest nagminne, co stwarza zagrożenie kolizji, a nawet wypadku z uczestnictwem innego pojazdu, innym użytkownikiem jezdni (np. rowerzystą) lub pieszymi poruszającymi się chodnikiem i/lub przejściem dla pieszych. Zaletą fotoradaru jest to, że obejmuje dłuższy odcinek drogi oraz wpływa na zdyscyplinowanie kierowców. Zgodnie z art. 20b ustawy o drogach publicznych, „Do zarządcy drogi należy ponadto instalacja w pasie drogowego stacjonarnych urządzeń rejestrujących, o których mowa w art. 2 pkt 59 ustawy z dnia 20 czerwca 1997 r. – Prawo o ruchu drogowym, obudów na te urządzenia, ich usuwanie oraz utrzymanie zewnętrznej infrastruktury dla zainstalowanych urządzeń”. Należy zatem stwierdzić, że ograniczenie prędkości zwłaszcza przed skrzyżowanie czy zjazdem z drogi, wpływa na poprawę bezpieczeństwa. W przypadku nierespektowania takiego nakazu administracyjnego, w trosce o uczestników ruchu drogowego, należy administracyjnie wymusić jego przestrzeganie. W opisywanej sytuacji dotyczące stosunkowo długiego i prostego odcinka drogi, najbardziej efektywnym sposobem na poprawę bezpieczeństwa w ruchu drogowym będzie obniżenie dozwolonej prędkości oraz instalacja urządzenie rejestrującego naruszenie przepisów ruchu drogowego.



(zgłoszenia przekroczenie dozwolonej prędkości, źródło: Krajowej Mapie Zagrożeń Bezpieczeństwa – Geoportal)

Otrzymują:

Starostwo Powiatowe w Bielsku-Białej

Wójt/Radni Gminy Jasienica

Zarząd Dróg powiatowych w Bielsku-Białej

Centrum Automatycznego Nadzoru nad Ruchem Drogowym/ Główny Inspektorat Transportu Drogowego