

MAPA PRZEGLĄDOWA

NADLEŚNICTWO
ŻMIGRÓD

OBRĘB
SUŁÓW

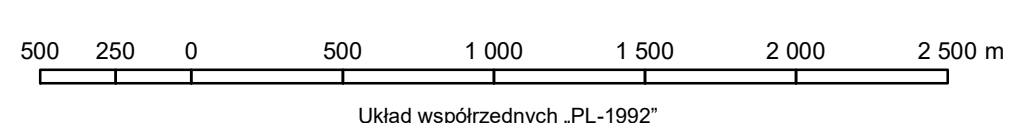
REGIONALNA DYREKCJA LASÓW PAŃSTWOWYCH WE WROCŁAWIU

Stan na 01.01.2025

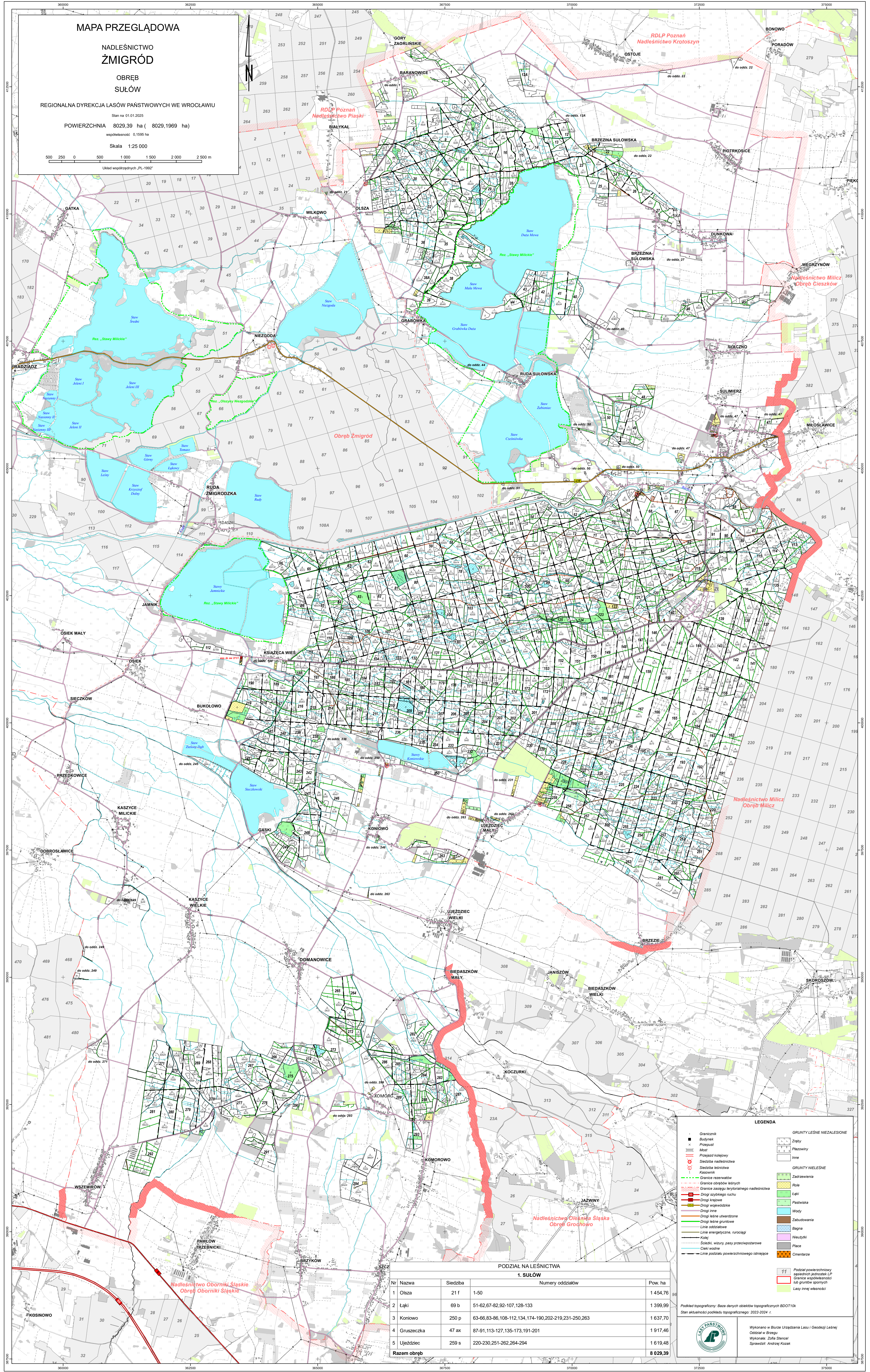
POWIERZCHNIA 8029,39 ha (8029,1969 ha)

współmierność 0,1596 ha

Skala 1:25 000



Układ współrzędnych PL-1992



PODZIAŁ NA LEŚNICTWA
1. SUŁÓW

Nr	Nazwa	Siedziba	Numerы oddziałów	Pow. ha
1	Olsza	21f	1-50	1 454,76
2	Łąki	69 b	51-62,67-82,92-107,128-133	1 399,99
3	Koniowo	250 p	63-66,83-86,108-112,134,174-190,202-219,231-250,263	1 637,70
4	Gruszcza	47 ax	87-91,113-127,135-173,191-201	1 917,46
5	Ujeździec	259 s	220-230,251-262,264-294	1 619,48
Razem obręb				8 029,39

LEGENDA

- Granicznik
- Budynki
- Przejazd
- Most
- Przejazd kolejowy
- Siedziba nadleśnictwa
- Siedziba leśnictwa
- Kasownik
- Granicz niecałościowy
- Granicz obrębów leśnych
- Granicz zasięgu terytorialnego nadleśnictwa
- Drugi szybkiego ruchu
- Drugi krajowy
- Drugi wojewódzki
- Drugi inne
- Drugi leśne uwarunkowane
- Drugi leśne granicowe
- Linie oddziałowe
- Linie energetyczne, nurciarki
- Kolej
- Szlaki, wstępy, pasy przeciwpowodziowe
- Cieki wodne
- Linie podziału powierzchniowego istniejące

GRUNTY LEŚNE NIEZALEŚNIE

- Zrezy
- Plazowiny
- Inne

GRUNTY NIELEŚNE

- Zakrzewienie
- Rble
- Łąki
- Płastwiska
- Wody
- Zabudowana
- Bagna
- Nieuzdki
- Plaże
- Cmentarze

11 Podział powierzchniowy sąsiadujących jednostek LP
Granicz współmierności lub grunty spornych
Lasy innej własności

Podział topograficzny: Baza danych obiektów topograficznych BDOT10k
Stan aktualności podziału topograficznego: 2022-2024

Wykonano w Biurze Urzędniczym Lasu i Geodezji Leśnej
Odczyt w Biurze
Wykonali: Zofia Stencel
Sprawdził: Andrzej Kozak