

MAPA PRZEGLĄDOWA CIĘC RĘBNYCH NADLEŚNICTWO OLEŚNICA ŚLĄSKA OBRĘB GOSZCZ

REGIONALNA DYREKCJA LASÓW PAŃSTWOWYCH WE WROCŁAWIU

Stan na 01.01.2023

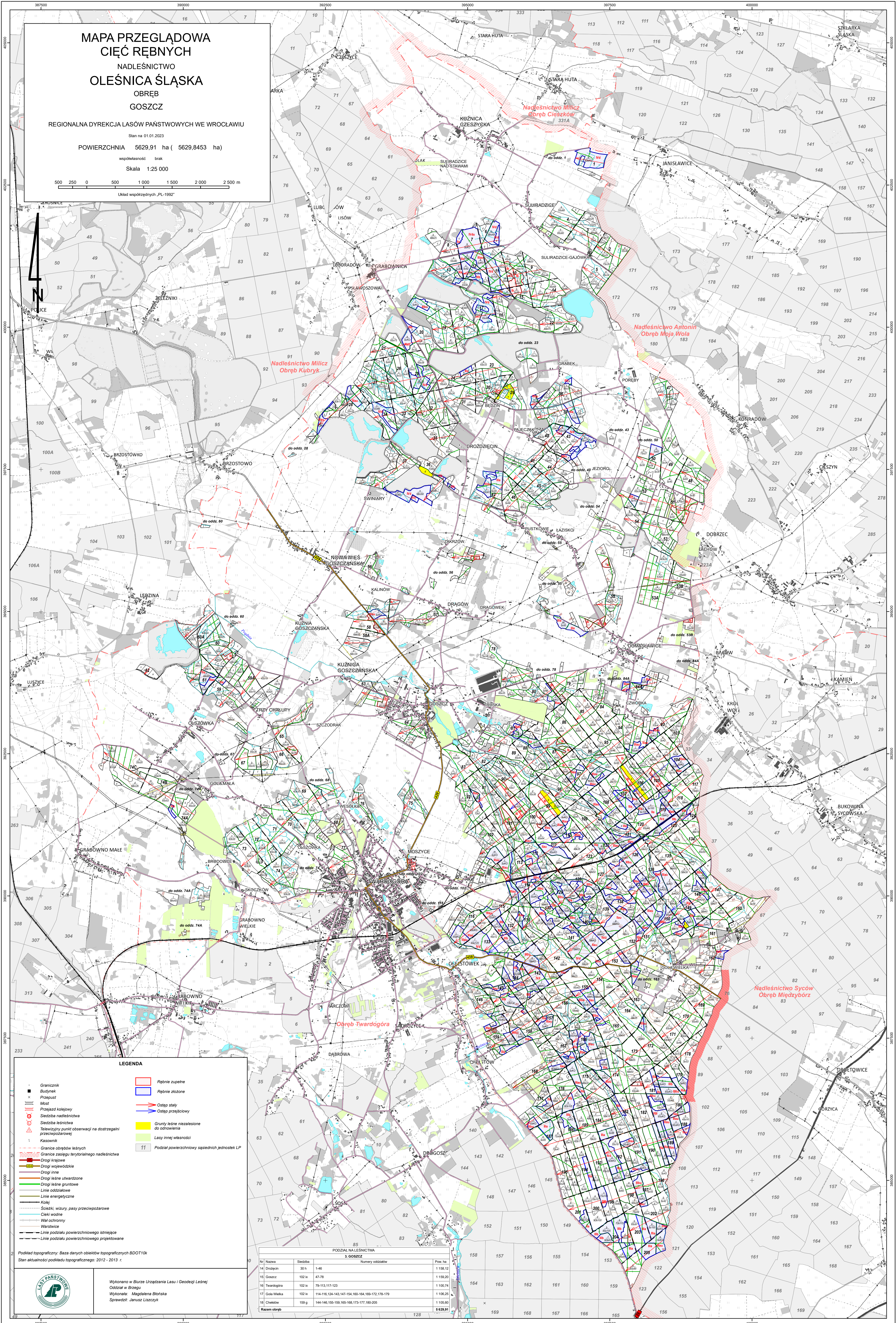
POWIERZCHNIA 5629,91 ha (5629,8453 ha)

współrzędność brak

Skala 1:25 000

0 500 1000 1500 2000 2500 m

Układ współrzędnych_PL-1992



LEGENDA

- Granicznik
- Budynek
- Przesłup
- Most
- Przejazd kolejowy
- Siedziba nadleśnictwa
- Siedziba leśnictwa
- Telewizyjny punkt obserwacji na dostarczaniu przewoźniczej
- Kasownik
- Granice obrębów leśnych
- Granice zasięgu terytorialnego nadleśnictwa
- Drogi krajowe
- Drogi wojewódzkie
- Drogi inne
- Drogi leśne utwardzone
- Drogi leśne gruntowe
- Linie oddziałowe
- Linie energetyczne
- Kolej
- Ścieżki, wizury, pasy przeciwpowarowe
- Ciekły wodny
- Wął ochronny
- Marchewka
- Linie podziału powierzchniowego istniejące
- Linie podziału powierzchniowego projektowane
- Rębne zupełne
- Rębne złożone
- Ostep stały
- Ostep przejściowy
- Grunty leśne niezależne do odnowienia
- Lasy innej własności
- 11

PODZIAŁ NA LEŚNICTWA

1. GOSZCZ

Nr	Nazwa	Siedziba	Numery oddziałów	Pow. ha
14	Drobnicz	30 h	1-46	1158,12
15	Goszcz	102 ix	47-78	1159,20
16	Twardogóra	102 ix	79-113,117-123	1100,74
17	Gole Wielka	102 ix	114-116,124-143,147-154,160-164,169-172,176-179	1106,25
18	Chełm	109 g	144-146,155-159,165-168,173-177,180-205	1105,60
Razem obręb				5629,91



Wykonano w Biurze Urządzenia Lasu i Geodezji Leśnej
Odział w Brzegu
Wykonała: Magdalena Błotnicka
Sprawdził: Janusz Liszczyk