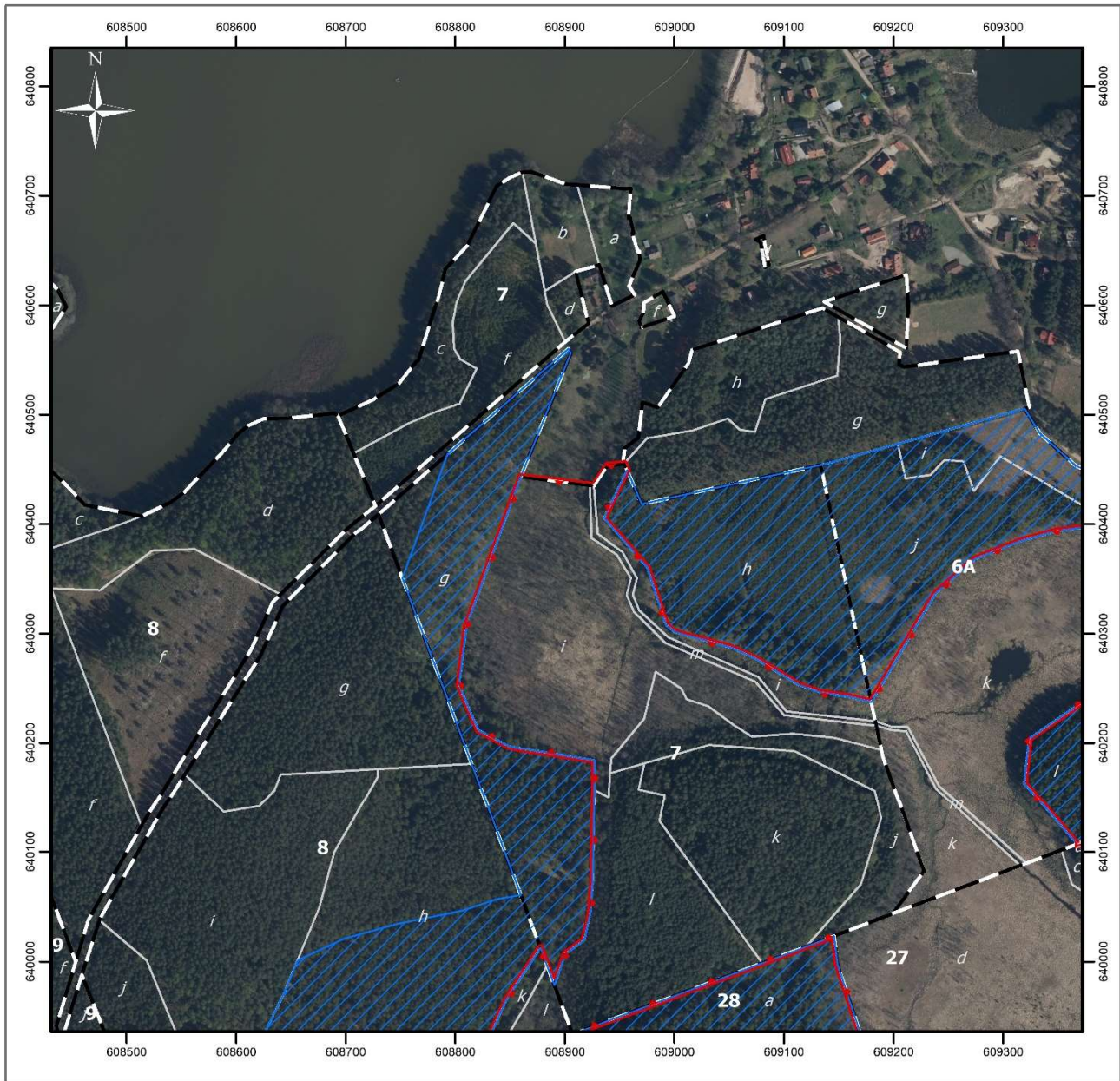






Położenie i przebieg granicy rezerwatu przyrody „Łajskie Bagna” oraz otuliny rezerwatu



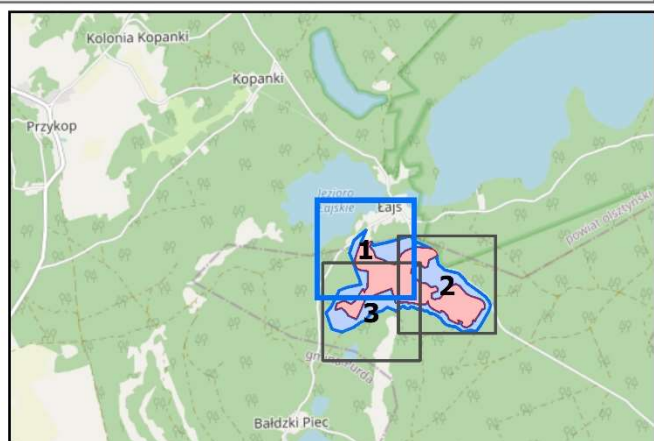
Objaśnienia

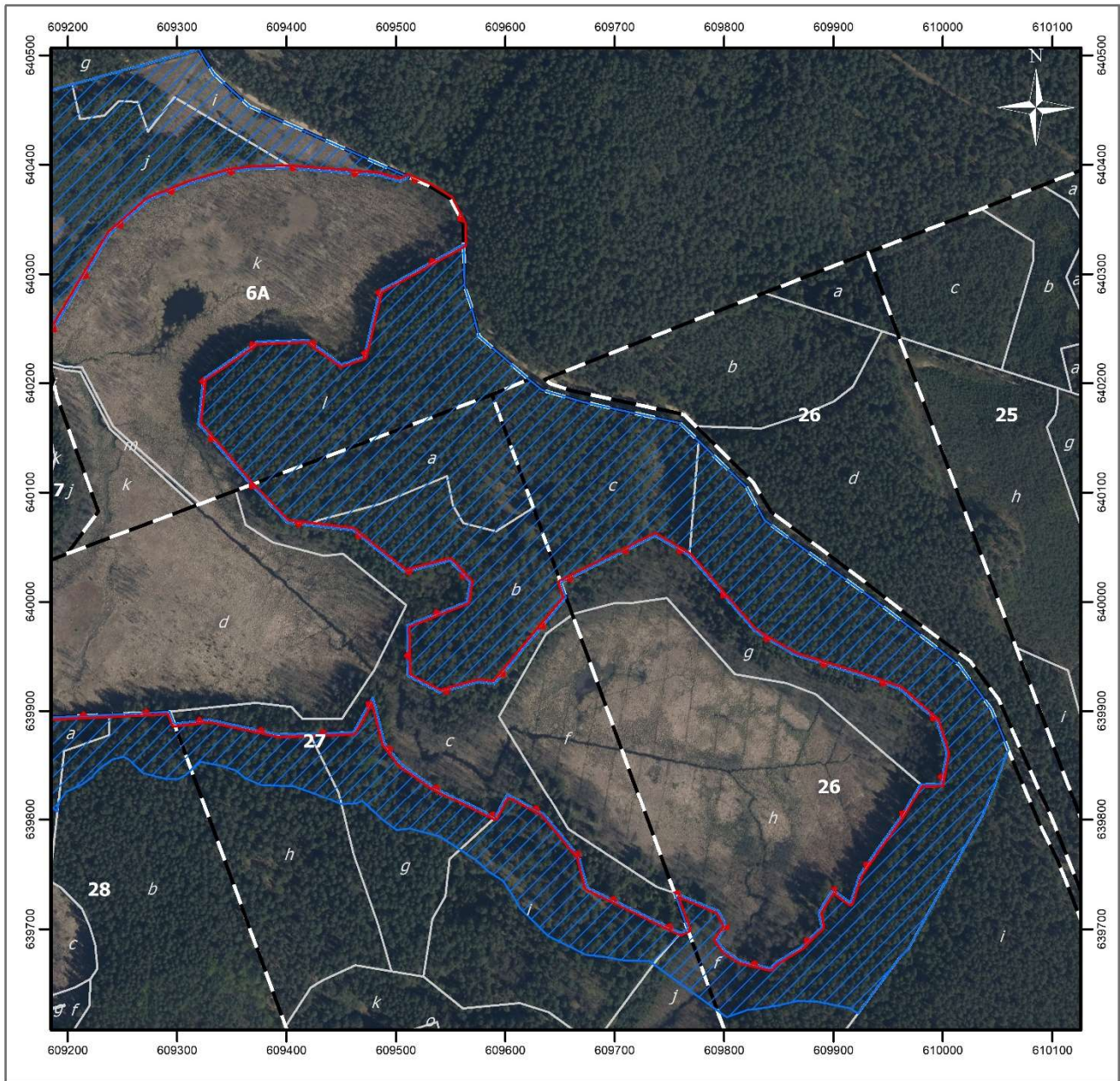
Strona 1 z 3

-  granica rezerwatu przyrody
-  granice otuliny rezerwatu przyrody
-  granice oddziałów leśnych
-  granice wydzieleń leśnych

0 50 100 200 m





Układ współrzędnych: PL-1992
 Wydzielenia leśne: Bank Danych o Lasach usługa pobierania, 29.08.2024)
 Dane topograficzne: © autorzy OpenStreetMap (usługa przeglądania, 29.08.2024)
 Ortofotomapa Główny Urząd Geodezji i Kartografii (usługa przeglądania, 29.08.2024)
 Przygotowanie mapy: Regionalna Dyrekcja Ochrony Środowiska w Olsztynie

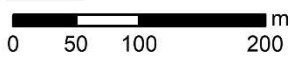




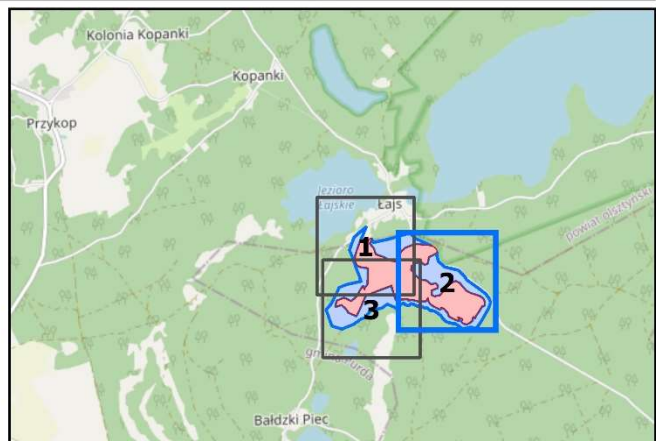
Objaśnienia

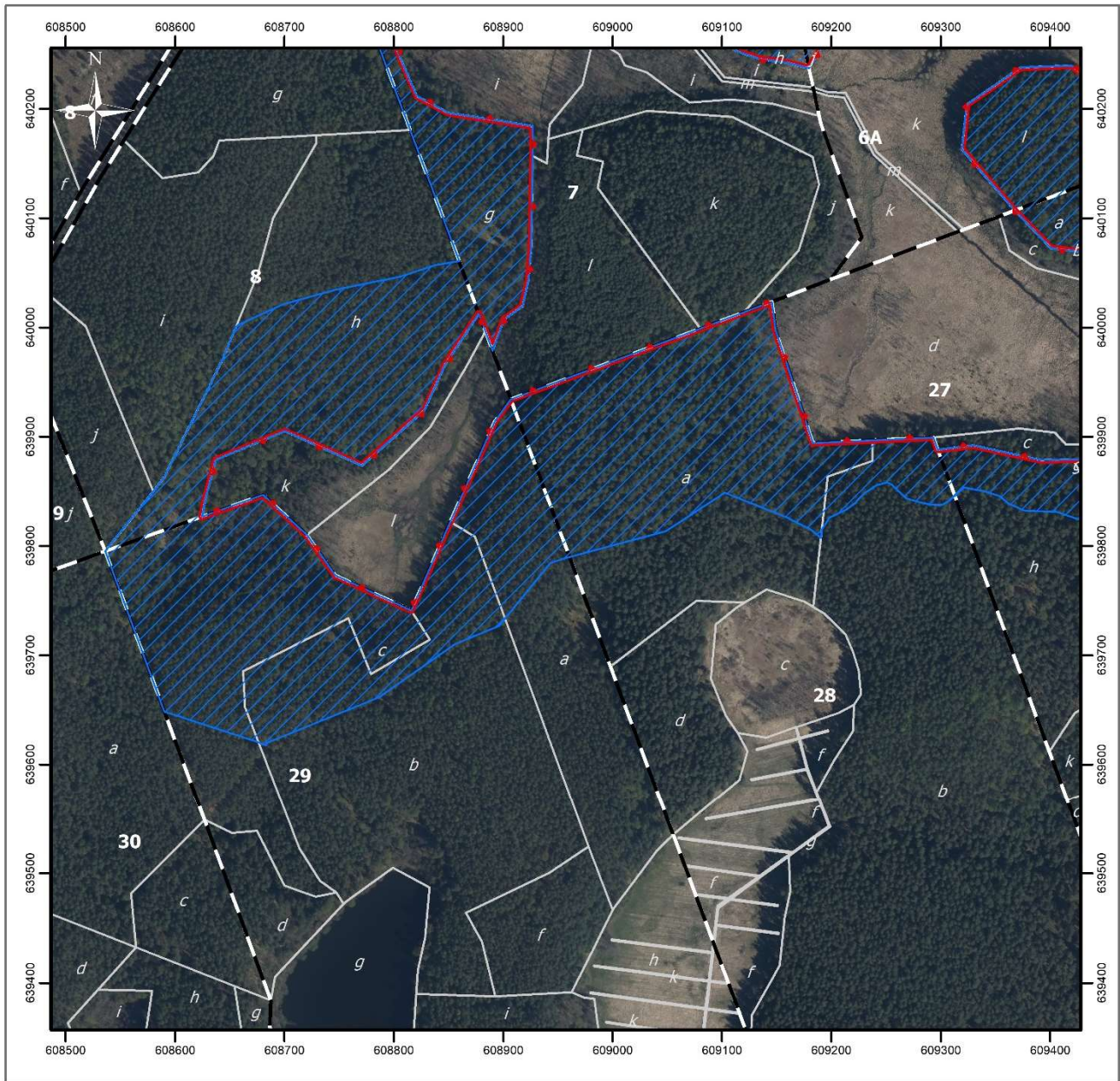
Strona 2 z 3

-  granica rezerwatu przyrody
-  granice otuliny rezerwatu przyrody
-  granice oddziałów leśnych
-  granice wydziałów leśnych

 m
0 50 100 200

Układ współrzędnych: PL-1992
 Wydziałenia leśne: Bank Danych o Lasach usługa pobierania, 29.08.2024)
 Dane topograficzne: © autorzy OpenStreetMap (usługa przeglądania, 29.08.2024)
 Ortofotomapa Główny Urząd Geodezji i Kartografii (usługa przeglądania, 29.08.2024)
 Przygotowanie mapy: Regionalna Dyrekcja Ochrony Środowiska w Olsztynie





Objaśnienia

Strona 3 z 3

- granica rezerwatu przyrody
- granice otuliny rezerwatu przyrody
- granice oddziałów leśnych
- granice wydziałów leśnych

0 50 100 200 m

Układ współrzędnych: PL-1992
 Wydziały leśne: Bank Danych o Lasach usługa pobierania, 29.08.2024)
 Dane topograficzne: © autorzy OpenStreetMap (usługa przeglądania, 29.08.2024)
 Ortofotomapa Główny Urząd Geodezji i Kartografii (usługa przeglądania, 29.08.2024)
 Przygotowanie mapy: Regionalna Dyrekcja Ochrony Środowiska w Olsztynie

