



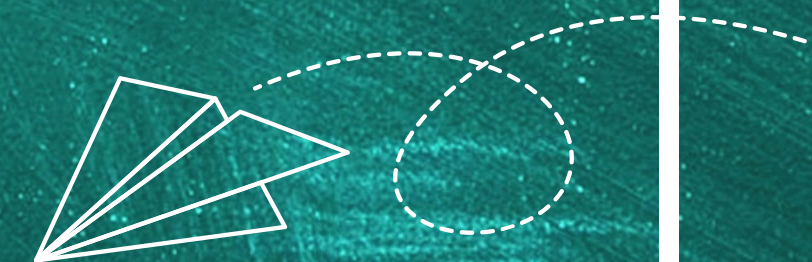
PSSE WE WŁODAWIE



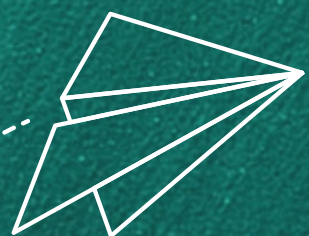
OFERTA PROGRAMÓW EDUKACYJNYCH



NA ROK SZKOLNY 2024/2025
W POWIECIE WŁODAWSKIM



POWIATOWA STACJA
SANITARNO-EPIDEMIOLOGICZNA
WE WŁODAWIE





PSSE WE WŁODAWIE

PROGRAMY EDUKACYJNE



PRZEDSZKOLE I
ODDZIAŁY
PRZEDSZKOLNE

Skąd się biorą
produkty ekologiczne -
profilaktyka żywieniowa



SZKOŁA PODSTAWOWA

Trzymaj Formę! -
profilaktyka
zbilansowanej diety i
aktywności fizycznej



SZKOŁA
PONADPODSTAWOWA

Wybierz Życie -
Pierwszy Krok -
profilaktyka zakażeń
HPV i raka szyjki macicy



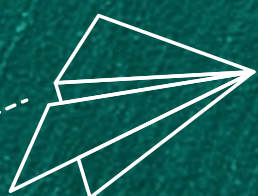
SZKOŁA
PONADPODSTAWOWA

Podstępne WZW -
profilaktyka raka
wątroby



SZKOŁA
PONADPODSTAWOWA

Znamie! Znam je? -
profilaktyka raka skóry





PSSE WE WŁODAWIE

Skąd się biorą produkty ekologiczne



Celem programu jest zwiększanie świadomości i wiedzy na temat rolnictwa ekologicznego oraz budowanie właściwych nawyków żywieniowych od najmłodszych lat.

Program skierowany do dzieci w wieku przedszkolnym



SKĄD SIĘ BIORĄ
produkty
EKOLOGICZNE





PSSE WE WŁODAWIE

TRZYMAJ FORMĘ!

trzymaj
formę 

Program skierowany do
uczniów klas V-VIII szkół
podstawowych

Celem programu jest edukacja w zakresie trwałego kształtowania prozdrowotnych nawyków wśród młodzieży szkolnej i ich rodzin poprzez promocję zasad aktywnego stylu życia i zbilansowanej diety, w oparciu o odpowiedzialność indywidualną i wolny wybór jednostki.

„Trzymaj Formę!”





PSSE WE WŁODAWIE

Wybierz życie- pierwszy krok



Celem programu jest zwiększenie poziomu wiedzy na temat profilaktyki i zagrożenia rakiem szyjki macicy oraz innych chorób wywoływanych zakażeniem wirusem HPV.

Program skierowany do uczniów klas I szkół ponadpodstawowych

PROFILAKTYKA
ZAKAŻEŃ HPV
I RAKA SZYJKI MACICY



wybierz
życie

PIERWSZY
KROK





PSSE WE WŁODAWIE

PODSTĘPNE WZW



Program skierowany do
uczniów szkół
ponadpodstawowych

Celem programu jest upowszechnienie wiedzy na temat wirusowego zapalenia wątroby typu A, B i C. Uświadomienie zagrożeń i zasad profilaktyki. Pobudzenie do refleksji nad własnymi zachowaniami zdrowotnymi.

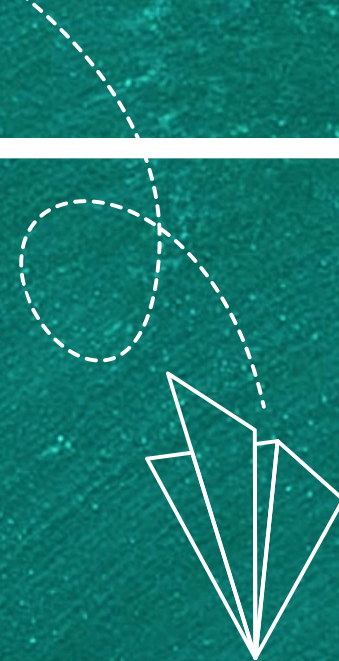
PODSTĘPNE
WZW





PSSE WE WŁODAWIE

Znamie! Znam je?



Program skierowany do
uczniów szkół
ponadpodstawowych

Celem programu jest upowszechnienie wśród młodzieży wiedzy z zakresu profilaktyki czerniaka. Przekazanie wiedzy na temat czynników ryzyka zachorowania, uświadomienie zagrożeń i zasad profilaktyki.

Znamie! Znam je?
– czyli
**co musisz
wiedzieć
o czerniaku
skóry**



**znamie!
znam je?**



PSSE WE WŁODAWIE



**Serdecznie zapraszam do współpracy, korzystania
z materiałów informacyjno-edukacyjnych
dostępnych na naszej stronie internetowej
<https://www.gov.pl/web/psse-wlodawa>,
a także do odwiedzania profilu na Facebooku
<https://www.facebook.com/pssewlodawa>**

POWIATOWA STACJA
SANITARNO-EPIDEMIOLOGICZNA
WE WŁODAWIE

