

Zarządzenie Nr 11/2024 Regionalnego Dyrektora Ochrony Środowiska w Katowicach z dnia 5 czerwca 2024 r. w sprawie ustanowienia zadań ochronnych dla rezerwatu przyrody Góra Zborów

Na podstawie art. 22 ust. 2 pkt 2 ustawy z dnia 16 kwietnia 2004 r. o ochronie przyrody (Dz. U. z 2023 r. poz. 1336, 1688, 1890) zarządza się, co następuje:

- § 1. Ustanawia się na pięć lat zadania ochronne dla rezerwatu przyrody Góra Zborów, zwanego dalej „rezerwatem” położonego w gminie Kroczyce, w powiecie zawierciańskim.
- § 2. Zadania ochronne, o których mowa w §1, obejmują:
- 1) identyfikację i ocenę istniejących zagrożeń wewnętrznych oraz sposoby eliminacji lub ograniczania tych zagrożeń i ich skutków, które określa załącznik nr 1 do zarządzenia;
 - 2) opis sposobów ochrony czynnej ekosystemów z podaniem rodzaju, rozmiaru i lokalizacji poszczególnych zadań, które określa załącznik nr 2, 2a i 2b do zarządzenia.
- § 3. Obszar rezerwatu objęty jest ochroną ścisłą, czynną i krajobrazową, zgodnie z załącznikiem nr 3 do zarządzenia.
- § 4. Zarządzenie wchodzi w życie z dniem 17 czerwca 2024 r.

Regionalny Dyrektor Ochrony Środowiska w Katowicach

dr Mirosława Mierczyk - Sawicka

/podpisano elektronicznie/

**Załączniki do Zarządzenia nr 11/2024 Regionalnego Dyrektora
Ochrony Środowiska w Katowicach z dnia 5 czerwca 2024 r. w
sprawie ustanowienia zadań ochronnych dla rezerwatu przyrody
Góra Zborów.**

Załącznik nr 1

Identyfikacja i ocena istniejących zagrożeń wewnętrznych oraz sposoby eliminacji
lub ograniczania tych zagrożeń i ich skutków.

Lp.	Identyfikacja istniejących zagrożeń wewnętrznych.	Ocena zagrożeń	Sposoby eliminacji lub ograniczania istniejących zagrożeń wewnętrznych i ich skutków
1.	Zanik muraw kserotermicznych i naskalnych w wyniku sukcesji konkurencyjnych gatunków drzew, krzewów oraz ekspansywnych roślin zielnych i gatunków inwazyjnych.	Istotne	Ograniczenie sukcesji naturalnej, poprzez: 1) ręczne usuwanie konkurencyjnych drzew i krzewów, 2) ręczne usuwanie ekspansywnych, w tym inwazyjnych roślin zielnych, 3) prowadzenie kontrolowanego wypasu zwierząt gospodarskich. Monitoring przyrodniczy wpływu zabiegów ochrony czynnej muraw na stan ochrony rezerwatu.
2.	Zanik zarośli jałowca w wyniku sukcesji drzew i krzewów.		
3.	Zanik walorów krajobrazowych rezerwatu w wyniku: 1) zarastania szczytowych partii ostańców skalnych roślinnością drzewiastą, 2) ograniczenia powierzchni osi i otwarć widokowych.	Istotne	Utrzymanie walorów krajobrazowych, poprzez: – usunięcie drzew i krzewów ze szczytowych partii ostańców – odsłonięcie atrakcyjnych pod względem widokowym fragmentów skałek, – usunięcie drzew oraz utrzymanie powierzchni niezalesionej.
4.	Presja niekontrolowanego ruchu	Istotne	Obserwacje wpływu ruchu turystycznego na przyrodę ożywioną i nieożywioną

Lp.	Identyfikacja istniejących zagrożeń wewnętrznych.	Ocena zagrożeń	Sposoby eliminacji lub ograniczania istniejących zagrożeń wewnętrznych i ich skutków
	turystycznego na przyrodę ożywioną i nieożywioną.		<p>oraz przeglądy stanu bezpieczeństwa i drożności miejsc wyznaczonych do ruchu pieszego i wspinaczki.</p> <p>Bieżąca konserwacja miejsc wyznaczonych do ruchu turystycznego oraz utrzymanie ich drożności i bezpieczeństwa – usuwanie złomów, wywrotów oraz konarów i gałęzi zwisających nad trasami zwiedzania rezerwatu, konserwacja infrastruktury turystycznej.</p> <p>Bieżąca konserwacja zamknięcia jaskini „Nowoodkrytej” („Nibyniskiej”).</p> <p>Określenie warunków udostępnienia turystycznego.</p> <p>Obniżenie lub usunięcie dróg wspinaczkowych.</p>
5.	Zniszczenie ekosystemu leśnego w wyniku powstania pożaru.	Średnio istotne	Utrzymanie zdrowotności lasu.

Załącznik nr 2

1. Opis sposobów ochrony czynnej ekosystemu z podaniem rodzaju, rozmiaru i lokalizacji poszczególnych zadań.

Lp.	Opis sposobów ochrony czynnej – rodzaj zadania ochronnego	Lokalizacja zadania ochronnego	Rozmiar zadania ochronnego
1.	Mechaniczne i ręczne usuwanie odrośli drzew i krzewów, z pozostawieniem okazów jałowca pospolitego, irgi oraz drzew o charakterze reliktowym a także posiadających walory krajobrazowe.	Szczytowe partie oraz stoki o ekspozycji południowej, wschodniej i zachodniej wzgórz ostańcowych, zgodnie z załącznikiem 2a.	W terminie od początku października do początku marca. Wykonanie w sposób nieniszczący struktury fitocenozy oraz ostańców skalnych: przy użyciu sprzętu lekkiego (pilarki spalinowe, ręczne kosy spalinowe), ręczne usunięcie pozyskanego materiału poza płaty siedliska muraw kserotermicznych. Usunięcie (dopuszcza się wywóz dostępnymi drogami) materiału drzewnego z rezerwatu bądź pozostawienie do naturalnego rozkładu poza płatami siedliska. Wyłączenie z prac terenów z ceniolubnym podtypem siedliska 8210 Wapienne ściany skalne ze zbiorowiskami (<i>Potentilletalia caulescentis</i> (8210-2-2), a także w promieniu 30 m od tych siedlisk, tak aby utrzymać zacienienie.

Lp.	Opis sposobów ochrony czynnej – rodzaj zadania ochronnego	Lokalizacja zadania ochronnego	Rozmiar zadania ochronnego
			<p>W obrębie skał Góry Kołoczek prace wykonać po uprzedniej inwentaryzacji podtypów siedliska. Należy pozostawić okazy jałowca pospolitego z wyjątkiem osobników zaatakowanych przez choroby oraz rosnących w dużym zagęszczeniu i ocieniających siedlisko muraw.</p>
2.	<p>Eliminowanie ekspansywnych roślin zielnych, w tym gatunków inwazyjnych.</p>	<p>Wszystkie miejsca występowania na terenie rezerwatu.</p>	<ul style="list-style-type: none"> – usuwanie orlicy pospolitej, nawłoci (kanadyjskiej i późnej), przymiotna białego poprzez wrywanie lub ręczne wykaszanie, – ręczne koszenie trzcinnika piaskowego, – usuwanie ww. roślin przed wytworzeniem nasion (i zarodników), co najmniej dwukrotnie w ciągu sezonu wegetacyjnego, – materię roślinną należy usunąć poza rezerwat.
3.	<p>Prowadzenie kontrolowanego wypasu zwierząt gospodarskich.</p>	<p>Szczytowe partie wzgórz ostańcowych oraz stoki, w tym powierzchnie po</p>	<p>Całoroczny lub sezonowy wypas zwierząt gospodarskich (kóz, owiec, w tym ras prymitywnych,</p>

Lp.	Opis sposobów ochrony czynnej – rodzaj zadania ochronnego	Lokalizacja zadania ochronnego	Rozmiar zadania ochronnego
		wycięciu drzew i krzewów oraz porośnięte podrostami, zgodnie z załącznikiem 2a.	dzikich). Mieszana, ekstensywna obsada zwierząt w liczbie od 0,3 do 1,5 DJP/ha. Doraźne zabezpieczanie - osłanianie okazów goździka sinego i mącznicy lekarskiej przed zgryzieniem przez wypasane zwierzęta w rejonie tzw. „Kruczych Skał”. Instalowanie oraz utrzymywanie infrastruktury niezbędnej do prowadzenia wypasu (w tym wiaty/zadaszenia dla zwierząt, poidła, ogrodzenia).
		Działka ewidencyjna numer 338 (obręb Kroczyce Okupne).	Utrzymanie gruntowej drogi - dojazdu do muraw kserotermicznych w celu realizacji zabiegów ochrony czynnej.
		Cały teren rezerwatu.	Poruszanie się pojazdów wykorzystywanych do realizacji zabiegów ochrony czynnej (np. dowóz wody dla zwierząt gospodarskich) dostępnymi w rezerwacie drogami/szlakami, z wyłączeniem powierzchni muraw kserotermicznych.

Lp.	Opis sposobów ochrony czynnej – rodzaj zadania ochronnego	Lokalizacja zadania ochronnego	Rozmiar zadania ochronnego
4.	Monitoring przyrodniczy wpływu zabiegów ochrony czynnej muraw na stan ochrony rezerwatu.	Miejsca objęte zabiegami ujętymi w Lp. 1, 2 i 3.	Monitoring botaniczny, zoologiczny i geomorfologiczny związany z wpływem zabiegów ochrony czynnej muraw kserotermicznych i naskalnych na stan ochrony elementów przyrody ożywionej i nieożywionej.
5.	Utrzymanie zdrowotności lasu.	Fragmenty leśne rezerwatu.	Czyszczenia sanitarne z możliwością pozyskania gatunków iglastych, z wyłączeniem płatów ciepłolubnych buczyn storczykowych 9150 (<i>Cephalanthero-Fagenion</i>), których lokalizację określono na mapie stanowiącej załącznik nr 2b.
6.	Bieżąca konserwacja miejsc wyznaczonych do ruchu turystycznego oraz utrzymanie ich drożności – usuwanie złomów, wywrotów oraz konarów i gałęzi zwisających nad trasami zwiedzania rezerwatu, konserwacja infrastruktury	Cały teren rezerwatu.	W zależności od potrzeb.

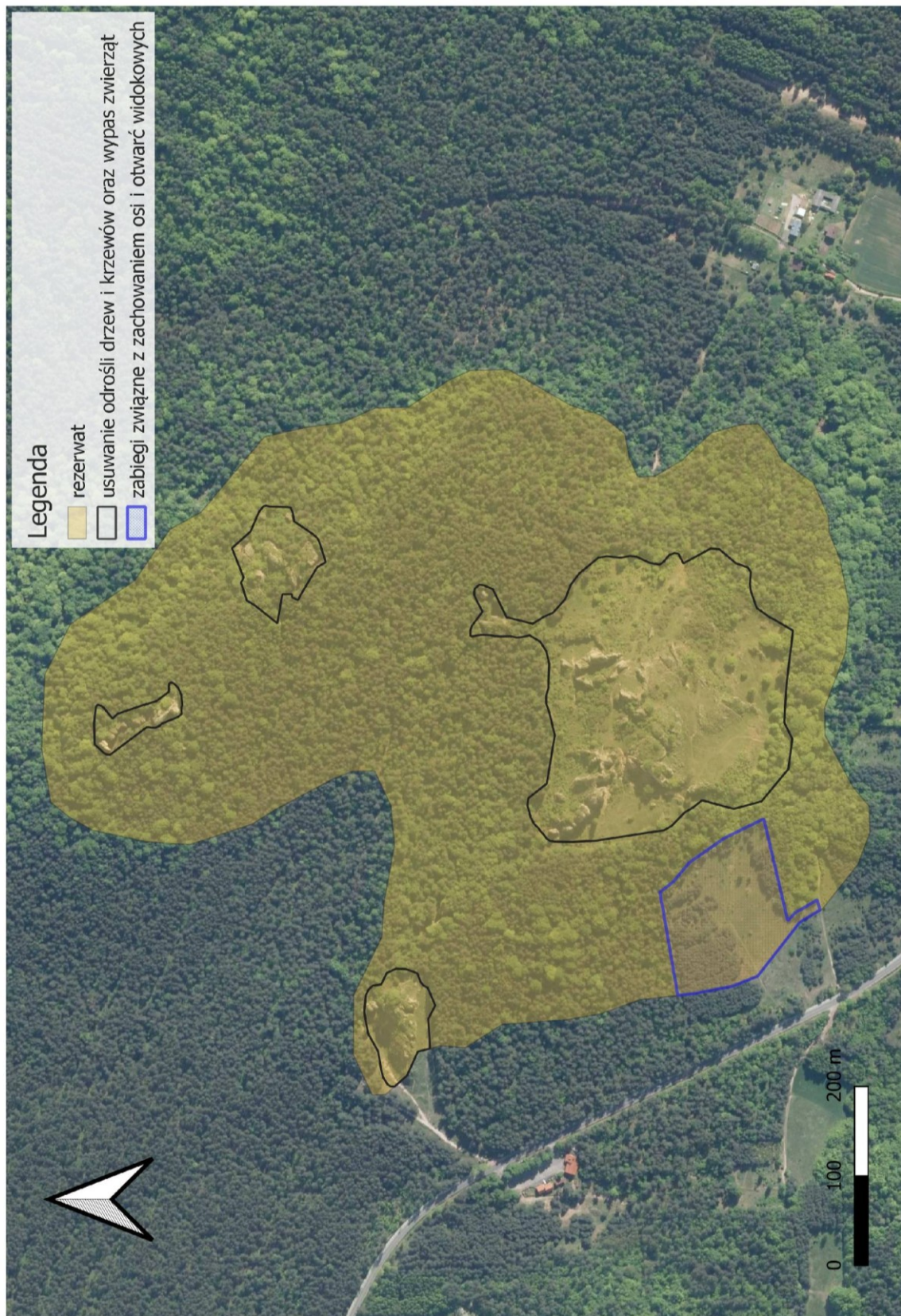
Lp.	Opis sposobów ochrony czynnej – rodzaj zadania ochronnego	Lokalizacja zadania ochronnego	Rozmiar zadania ochronnego
	turyistycznej (bez usuwania pokrywy śnieżnej – odśnieżania powierzchni ciągów pieszych).		
7.	Określenie warunków korzystania z miejsc wyznaczonych do wspinaczki.	Miejsca wyznaczone do wspinaczki.	<ul style="list-style-type: none"> – wykorzystuje się istniejące punkty asekuracyjne. Nie instaluje się nowych punktów asekuracyjnych, – w rejonie skał, na których występują murawy naskalne, w szczególności Krucze Skały oraz na Górze Kołoczek, uprawia się wspinaczkę jedynie z dolną asekuracją, – nie uprawia się drytoolingu – wspinaczki przy zastosowaniu sprzętu typowego dla wspinaczki lodowej (m.in. czekany, raki).
8.	Obniżenie lub usunięcie dróg wspinaczkowych.	Miejsca wyznaczone do wspinaczki.	<p>Obniżenie stanowisk zjazdowych w miejscach występowania siedliska muraw naskalnych w obrębie Góry Kołoczek oraz Góry Zborów.</p> <p>Usunięcie stałych punktów</p>

Lp.	Opis sposobów ochrony czynnej – rodzaj zadania ochronnego	Lokalizacja zadania ochronnego	Rozmiar zadania ochronnego
			asekuracyjnych z północnych ścian skalnych w obrębie skał na Górze Kołoczek: „Skała Cyklop”, „Leśna Kulista”, Mały Dziad”, „Wielki Dziad” (zgodnie z nazwami stosowanymi w przewodnikach wspinaczkowych).
9.	Obserwacja wpływu ruchu turystycznego na przyrodę ożywioną i nieożywioną.	Miejsca wyznaczone do ruchu pieszego i wspinaczki.	Obserwacja wpływu ruchu pieszego i wspinaczki na rzeźbę terenu oraz zachowanie siedlisk nieleśnych, w tym gatunków chronionych.
10.	Usunięcie drzew oraz utrzymanie powierzchni niezalesionej w celu zachowania osi i otwarć widokowych.	Fragmenty działek ewidencyjnych o numerze 336 i 338 (obręb Kroczyce – Okupne), stanowiących grunt nieleśny zgodnie z załącznikiem nr 2a.	Na powierzchni 2 ha: – usunięcie samosiejek sosnowych, w terminie od początku października do początku marca, wywóz materiału drzewnego poza rezerwat, – użytkowanie rolnicze - pastwisko.
11.	Bieżąca konserwacja zamknięcia jaskini „Nowoodkrytej” („Nibyniskiej”).	Otwór wejściowy jaskini „Nowoodkrytej” („Nibyniskiej”).	Konserwacja stalowej kraty zamontowanej w szczelinie wejściowej jaskini, w zależności od potrzeb.

Załącznik nr 2a

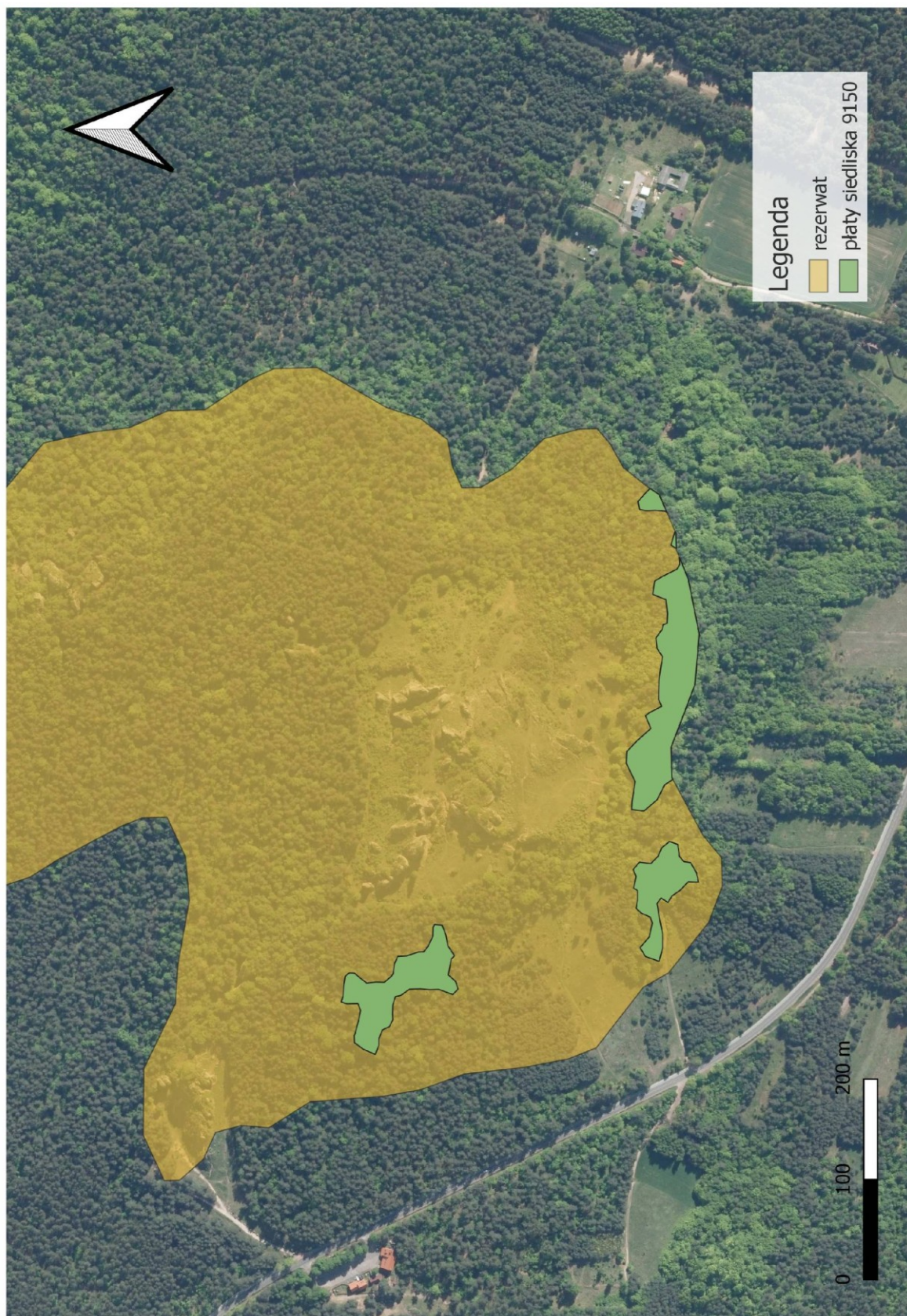
Lokalizacja zadań ochronnych na terenie rezerwatu przyrody Góra Zborów:

- mechaniczne i ręczne usuwanie odrośli drzew i krzewów oraz wypas zwierząt;
- zachowanie osi i otwarć widokowych.



Załącznik nr 2b

Lokalizacja płatów ciepłolubnych buczyn storczykowych 9150 (*Cephalanthero-Fagenion*), na terenie rezerwatu przyrody Góra Zborów.



Załącznik nr 3

Obszary rezerwatu objęte ochroną ścisłą, czynną i krajobrazową.

