



DZIENNIK URZĘDOWY

WOJEWÓDZTWA MAZOWIECKIEGO

Warszawa, dnia 30 grudnia 2021 r.

Poz. 12528

ZARZĄDZENIE REGIONALNEGO DYREKTORA OCHRONY ŚRODOWISKA W WARSZAWIE

z dnia 28 grudnia 2021 r.

w sprawie rezerwatu przyrody Okólny Ług

Na podstawie art. 13 ust. 3 ustawy z dnia 16 kwietnia 2004 r. o ochronie przyrody (Dz. U. z 2021 r. poz. 1098 i 1718) zarządza się, co następuje:

§ 1. 1. Rezerwat przyrody Okólny Ług, zwany dalej „rezerwatem”, obejmuje obszar o łącznej powierzchni 168,98 ha, położony na terenie województwa mazowieckiego, w powiatach: radomskim i zwoleńskim, gminach: Pionki i Policzna.

2. Przebieg granicy rezerwatu określa załącznik nr 1 do zarządzenia.

3. Opis przebiegu granicy rezerwatu w formie wykazu współrzędnych punktów załamania granicy w układzie współrzędnych płaskich prostokątnych PL-1992, określa załącznik nr 2 do zarządzenia.

§ 2. Celem ochrony rezerwatu jest zachowanie ze względów naukowych, dydaktycznych i krajobrazowych siedlisk o charakterze torfowiska przejściowego z charakterystycznymi dla tego typu zbiorowisk roślinami i antropofobnymi gatunkami zwierząt.

§ 3. Dla rezerwatu ustala się:

1) rodzaj - Torfowiskowy (T);

2) typ i podtyp:

a) ze względu na dominujący przedmiot ochrony:

- typ - Biocenotyczny i fizjocenotyczny (PBf),

- podtyp - biocenozy naturalnych i półnaturalnych (bp),

b) ze względu na główny typ ekosystemu:

- typ - Torfowiskowy (bagienny) (ET),

- podtyp - torfowisk przejściowych (tp).

§ 4. 1. W celu zabezpieczenia rezerwatu przed zagrożeniami zewnętrznymi wynikającymi z działalności człowieka wyznacza się otulinę rezerwatu, zwaną dalej „otuliną”, obejmującą obszar o łącznej powierzchni 130,03 ha, położony na terenie województwa mazowieckiego w powiatach: radomskim i zwoleńskim, gminach: Pionki, Zwolen i Policzna.

2. Przebieg granicy otuliny określa załącznik nr 3 do zarządzenia.

3. Opis przebiegu granicy otuliny w formie wykazu współrzędnych punktów załamania granicy w układzie współrzędnych płaskich prostokątnych PL-1992, określa załącznik nr 4 do zarządzenia.

§ 5. Nadzór nad rezerwatem sprawuje Zastępca Regionalnego Dyrektora Ochrony Środowiska w Warszawie, Regionalny Konserwator Przyrody.

§ 6. Zarządzenie wchodzi w życie po upływie 14 dni od dnia ogłoszenia.¹⁾

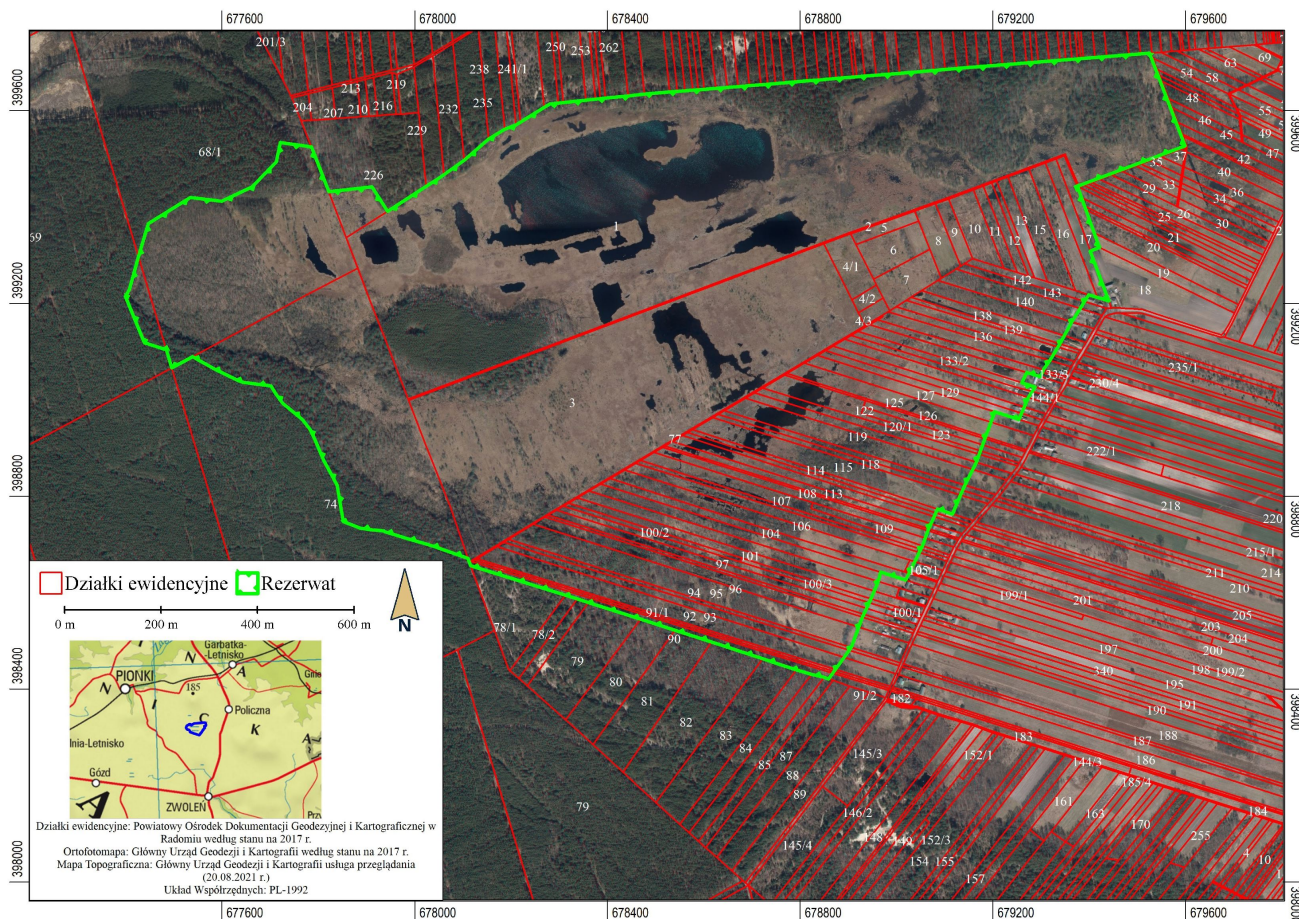
Regionalny Dyrektor Ochrony Środowiska
w Warszawie

Arkadiusz Siembida

¹⁾Niniejsze zarządzenie było poprzedzone rozporządzeniem nr 258 Wojewody Mazowieckiego z dnia 5 października 2001 r. w sprawie uznania za rezerwat przyrody pod nazwą "Okólny Ług" (Dz. Urz. Woj. Maz. poz. 3674 oraz z 2002 r. poz. 938 i 8112), które utraciło moc z dniem wejścia w życie niniejszego zarządzenia zgodnie z art. 157 ustawy z dnia 16 kwietnia 2004 r. o ochronie przyrody.

Załącznik Nr 1 do zarządzenia
Regionalnego Dyrektora Ochrony Środowiska w Warszawie
z dnia 28 grudnia 2021 r.

Przebieg granicy rezerwatu



Załącznik Nr 2 do zarządzenia
Regionalnego Dyrektora Ochrony Środowiska w Warszawie
z dnia 28 grudnia 2021 r.

**Opis przebiegu granicy rezerwatu w formie wykazu współrzędnych punktów załamania granicy
w układzie współrzędnych płaskich prostokątnych PL-1992**

Lp	Punkt Y	Punkt X
1	679376,13	399440,17
2	679411,01	399345,08
3	679421,37	399316,30
4	679402,52	399308,22
5	679440,65	399205,30
6	679417,18	399212,58
7	679398,97	399218,23
8	679363,52	399161,78
9	679339,08	399115,87
10	679318,22	399081,77
11	679304,76	399062,51
12	679303,06	399056,93
13	679298,13	399048,35
14	679270,55	399056,75
15	679260,26	399035,41
16	679287,68	399026,83
17	679273,81	399005,05
18	679253,87	398959,29
19	679203,64	398975,29
20	679165,74	398870,40
21	679141,87	398823,23
22	679132,86	398802,28
23	679116,20	398763,35
24	679085,24	398773,39
25	679065,99	398730,53
26	679053,65	398697,16
27	679018,97	398626,35
28	678992,60	398634,64
29	678967,19	398642,63
30	678962,50	398623,52
31	678943,79	398579,30
32	678929,36	398549,23
33	678906,00	398486,30
34	678881,80	398452,60
35	678859,35	398421,24
36	678859,30	398421,25
37	678849,59	398424,40

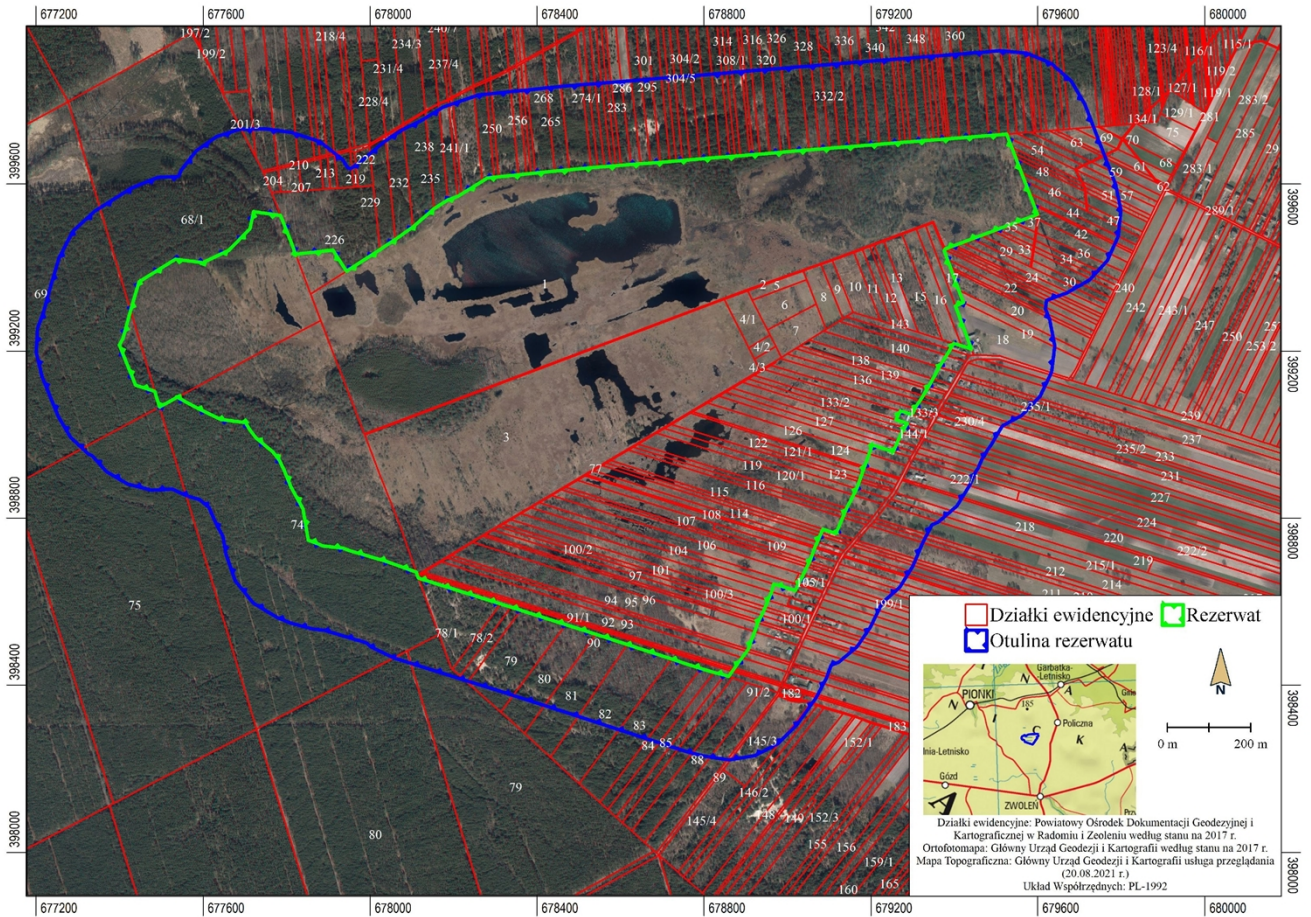
38	678824,04	398430,42
39	678792,48	398440,18
40	678776,80	398445,05
41	678761,80	398449,96
42	678722,41	398462,86
43	678616,20	398497,65
44	678540,21	398522,17
45	678468,85	398545,18
46	678360,88	398579,66
47	678337,33	398587,05
48	678312,53	398594,82
49	678116,00	398656,37
50	678114,26	398661,12
51	678113,21	398663,99
52	678110,75	398671,14
53	678110,74	398671,14
54	678109,54	398671,56
55	678108,40	398671,97
56	678042,19	398695,35
57	678028,08	398699,52
58	678021,00	398701,62
59	677976,46	398714,79
60	677971,74	398716,17
61	677953,72	398721,63
62	677938,02	398726,90
63	677935,93	398728,14
64	677922,41	398729,48
65	677909,32	398730,68
66	677899,79	398732,06
67	677886,95	398733,70
68	677878,82	398737,11
69	677851,84	398747,62
70	677847,46	398773,81
71	677839,33	398822,51
72	677831,80	398836,34
73	677810,74	398875,01
74	677793,43	398916,77
75	677783,61	398937,86
76	677767,62	398958,58
77	677757,80	398966,58
78	677725,80	398993,13
79	677710,96	399013,58
80	677701,97	399028,97
81	677643,52	399036,39
82	677632,88	399040,59
83	677581,99	399065,31

84	677541,80	399087,77
85	677538,70	399089,51
86	677522,30	399080,68
87	677495,79	399066,39
88	677495,79	399066,40
89	677484,61	399103,73
90	677482,29	399104,48
91	677482,29	399104,49
92	677438,71	399118,70
93	677399,80	399214,38
94	677408,10	399229,69
95	677425,60	399293,81
96	677425,60	399293,82
97	677426,60	399297,47
98	677426,60	399297,47
99	677447,04	399365,63
100	677534,07	399420,02
101	677599,86	399412,02
102	677604,36	399414,15
103	677662,74	399441,92
104	677711,95	399492,37
105	677712,60	399493,04
106	677721,12	399533,79
107	677723,03	399533,53
108	677759,96	399528,43
109	677782,65	399525,30
110	677784,97	399524,99
111	677785,54	399524,91
112	677785,54	399524,91
113	677785,91	399523,98
114	677811,16	399460,01
115	677817,28	399443,87
116	677819,52	399437,96
117	677821,82	399431,90
118	677911,49	399441,80
119	677943,78	399391,24
120	678023,96	399442,85
121	678048,32	399458,53
122	678060,70	399467,31
123	678102,82	399497,22
124	678153,62	399541,04
125	678186,98	399561,66
126	678209,98	399570,28
127	678268,87	399606,70
128	678280,76	399614,05
129	678297,61	399615,77

130	678355,07	399621,64
131	678396,02	399625,83
132	678442,75	399630,62
133	678476,55	399634,08
134	678495,44	399636,01
135	678529,46	399638,68
136	678601,27	399644,36
137	678648,80	399648,09
138	678671,91	399649,92
139	678694,82	399651,77
140	678718,81	399653,75
141	678733,10	399654,93
142	678790,40	399659,67
143	678814,69	399661,68
144	678838,57	399663,66
145	678862,44	399665,63
146	678887,25	399667,68
147	678910,25	399669,59
148	678917,72	399670,21
149	678934,06	399671,57
150	678957,76	399673,53
151	679006,16	399677,54
152	679052,28	399681,36
153	679148,09	399689,26
154	679282,20	399699,67
155	679525,43	399719,15
156	679599,35	399526,85
157	679377,90	399444,02
158	679376,13	399440,17

Załącznik Nr 3 do zarządzenia
 Regionalnego Dyrektora Ochrony Środowiska w Warszawie
 z dnia 28 grudnia 2021 r.

Przebieg granicy otuliny



Załącznik Nr 4 do zarządzenia
Regionalnego Dyrektora Ochrony Środowiska w Warszawie
z dnia 28 grudnia 2021 r.

**Opis przebiegu granicy otuliny w formie wykazu współrzędnych punktów załamania granicy w układzie
współrzędnych płaskich prostokątnych PI-1992**

Lp	Punkt Y	Punkt X	Uwagi
1	677218,59	399294,93	Otulina
2	677232,66	399346,47	Otulina
3	677232,68	399346,46	Otulina
4	677232,71	399346,67	Otulina
5	677233,71	399350,32	Otulina
6	677234,65	399353,65	Otulina
7	677234,65	399353,66	Otulina
8	677235,03	399354,92	Otulina
9	677255,47	399423,08	Otulina
10	677288,04	399486,95	Otulina
11	677341,05	399535,23	Otulina
12	677428,08	399589,62	Otulina
13	677490,66	399615,25	Otulina
14	677541,49	399617,74	Otulina
15	677547,11	399632,39	Otulina
16	677583,68	399679,08	Otulina
17	677632,33	399713,00	Otulina
18	677688,79	399731,16	Otulina
19	677748,09	399731,96	Otulina
20	677750,00	399731,70	Otulina
21	677750,39	399731,65	Otulina
22	677787,31	399726,55	Otulina
23	677809,56	399723,48	Otulina
24	677811,46	399723,23	Otulina
25	677812,77	399723,05	Otulina
26	677813,35	399722,97	Otulina
27	677879,89	399701,26	Otulina
28	677934,88	399657,95	Otulina
29	677946,95	399638,35	Otulina
30	677953,29	399636,34	Otulina
31	677979,33	399654,83	Otulina
32	678022,98	399692,48	Otulina
33	678048,45	399711,16	Otulina
34	678081,81	399731,78	Otulina
35	678116,79	399748,94	Otulina
36	678121,45	399750,69	Otulina
37	678163,67	399776,79	Otulina

38	678175,54	399784,14	Otulina
39	678260,45	399813,02	Otulina
40	678277,30	399814,74	Otulina
41	678334,73	399820,60	Otulina
42	678375,66	399824,79	Otulina
43	678422,36	399829,58	Otulina
44	678456,16	399833,04	Otulina
45	678475,15	399834,97	Otulina
46	678479,73	399835,39	Otulina
47	678513,73	399838,07	Otulina
48	678585,53	399843,74	Otulina
49	678633,11	399847,48	Otulina
50	678655,98	399849,28	Otulina
51	678678,54	399851,11	Otulina
52	678702,37	399853,07	Otulina
53	678716,61	399854,25	Otulina
54	678773,89	399858,99	Otulina
55	678798,20	399861,00	Otulina
56	678822,03	399862,97	Otulina
57	678845,98	399864,95	Otulina
58	678870,76	399867,00	Otulina
59	678893,66	399868,90	Otulina
60	678901,08	399869,52	Otulina
61	678917,51	399870,88	Otulina
62	678941,21	399872,85	Otulina
63	678989,67	399876,86	Otulina
64	679035,77	399880,67	Otulina
65	679131,64	399888,59	Otulina
66	679132,62	399888,67	Otulina
67	679266,49	399899,05	Otulina
68	679509,46	399918,51	Otulina
69	679573,17	399913,37	Otulina
70	679632,00	399888,40	Otulina
71	679679,95	399846,14	Otulina
72	679712,12	399790,91	Otulina
73	679786,04	399598,61	Otulina
74	679799,09	399537,04	Otulina
75	679792,37	399474,47	Otulina
76	679766,54	399417,08	Otulina
77	679724,16	399370,56	Otulina
78	679669,42	399339,52	Otulina
79	679620,79	399321,33	Otulina
80	679618,57	399300,78	Otulina
81	679628,20	399274,79	Otulina
82	679640,52	399212,66	Otulina
83	679632,79	399149,79	Otulina

84	679605,80	399092,48	Otulina
85	679562,23	399046,50	Otulina
86	679515,20	399021,15	Otulina
87	679509,68	399011,48	Otulina
88	679488,82	398977,39	Otulina
89	679482,13	398967,17	Otulina
90	679478,51	398961,99	Otulina
91	679476,49	398957,32	Otulina
92	679471,56	398948,74	Otulina
93	679466,66	398942,80	Otulina
94	679456,38	398919,40	Otulina
95	679450,92	398910,82	Otulina
96	679437,23	398879,41	Otulina
97	679406,25	398829,75	Otulina
98	679362,23	398791,19	Otulina
99	679345,75	398783,71	Otulina
100	679344,20	398780,12	Otulina
101	679323,14	398738,49	Otulina
102	679316,66	398723,43	Otulina
103	679300,08	398684,68	Otulina
104	679269,14	398634,46	Otulina
105	679227,79	398598,01	Otulina
106	679198,59	398538,38	Otulina
107	679166,74	398491,58	Otulina
108	679123,06	398455,57	Otulina
109	679105,06	398447,84	Otulina
110	679093,49	398416,69	Otulina
111	679068,47	398369,67	Otulina
112	679044,35	398336,08	Otulina
113	679021,98	398304,82	Otulina
114	678977,81	398260,09	Otulina
115	678921,94	398231,28	Otulina
116	678859,89	398221,24	Otulina
117	678797,79	398230,95	Otulina
118	678797,73	398230,96	Otulina
119	678795,74	398231,61	Otulina
120	678778,15	398235,76	Otulina
121	678764,96	398239,35	Otulina
122	678733,40	398249,11	Otulina
123	678733,15	398249,18	Otulina
124	678717,47	398254,06	Otulina
125	678714,57	398254,98	Otulina
126	678699,58	398259,89	Otulina
127	678660,18	398272,79	Otulina
128	678554,36	398307,46	Otulina
129	678478,83	398331,83	Otulina

130	678407,74	398354,74	Otulina
131	678300,53	398388,99	Otulina
132	678277,52	398396,20	Otulina
133	678252,77	398403,95	Otulina
134	678056,23	398465,51	Otulina
135	678001,60	398492,32	Otulina
136	677992,84	398500,67	Otulina
137	677980,50	398505,03	Otulina
138	677971,40	398507,72	Otulina
139	677964,21	398509,85	Otulina
140	677920,04	398522,91	Otulina
141	677915,62	398524,21	Otulina
142	677913,74	398524,76	Otulina
143	677895,72	398530,22	Otulina
144	677891,93	398531,44	Otulina
145	677891,06	398531,52	Otulina
146	677880,66	398532,75	Otulina
147	677872,79	398533,88	Otulina
148	677861,61	398535,31	Otulina
149	677809,59	398549,27	Otulina
150	677803,83	398551,68	Otulina
151	677779,24	398561,26	Otulina
152	677720,57	398596,73	Otulina
153	677677,32	398649,94	Otulina
154	677654,58	398714,63	Otulina
155	677650,20	398740,82	Otulina
156	677647,60	398756,40	Otulina
157	677635,10	398779,35	Otulina
158	677625,98	398798,43	Otulina
159	677614,84	398825,32	Otulina
160	677598,10	398839,21	Otulina
161	677593,20	398844,43	Otulina
162	677570,09	398850,36	Otulina
163	677559,45	398854,56	Otulina
164	677545,49	398860,69	Otulina
165	677526,57	398869,88	Otulina
166	677476,41	398867,33	Otulina
167	677419,24	398881,62	Otulina
168	677368,72	398911,95	Otulina
169	677335,11	398949,17	Otulina
170	677324,94	398954,21	Otulina
171	677282,69	398993,57	Otulina
172	677253,44	399043,36	Otulina
173	677214,53	399139,04	Otulina
174	677200,64	399196,03	Otulina
175	677203,88	399254,59	Otulina

176	677218,59	399294,93	Otulina
177	679376,13	399440,17	Wyłączenie
178	679411,01	399345,08	Wyłączenie
179	679421,37	399316,30	Wyłączenie
180	679402,52	399308,22	Wyłączenie
181	679440,65	399205,30	Wyłączenie
182	679417,18	399212,58	Wyłączenie
183	679398,97	399218,23	Wyłączenie
184	679363,52	399161,78	Wyłączenie
185	679339,08	399115,87	Wyłączenie
186	679318,22	399081,77	Wyłączenie
187	679304,76	399062,51	Wyłączenie
188	679303,06	399056,93	Wyłączenie
189	679298,13	399048,35	Wyłączenie
190	679270,55	399056,75	Wyłączenie
191	679260,26	399035,41	Wyłączenie
192	679287,68	399026,83	Wyłączenie
193	679273,81	399005,05	Wyłączenie
194	679253,87	398959,29	Wyłączenie
195	679203,64	398975,29	Wyłączenie
196	679165,74	398870,40	Wyłączenie
197	679141,87	398823,23	Wyłączenie
198	679132,86	398802,28	Wyłączenie
199	679116,20	398763,35	Wyłączenie
200	679085,24	398773,39	Wyłączenie
201	679065,99	398730,53	Wyłączenie
202	679053,65	398697,16	Wyłączenie
203	679018,97	398626,35	Wyłączenie
204	678992,60	398634,64	Wyłączenie
205	678967,19	398642,63	Wyłączenie
206	678962,50	398623,52	Wyłączenie
207	678943,79	398579,30	Wyłączenie
208	678929,36	398549,23	Wyłączenie
209	678906,00	398486,31	Wyłączenie
210	678881,80	398452,60	Wyłączenie
211	678859,35	398421,24	Wyłączenie
212	678859,30	398421,25	Wyłączenie
213	678849,59	398424,40	Wyłączenie
214	678824,04	398430,42	Wyłączenie
215	678792,48	398440,18	Wyłączenie
216	678776,80	398445,05	Wyłączenie
217	678761,81	398449,96	Wyłączenie
218	678722,41	398462,86	Wyłączenie
219	678616,20	398497,65	Wyłączenie
220	678540,21	398522,17	Wyłączenie
221	678468,85	398545,18	Wyłączenie

222	678360,88	398579,66	Wyłączenie
223	678337,33	398587,05	Wyłączenie
224	678312,53	398594,82	Wyłączenie
225	678116,00	398656,37	Wyłączenie
226	678114,26	398661,12	Wyłączenie
227	678113,21	398663,99	Wyłączenie
228	678110,75	398671,14	Wyłączenie
229	678110,74	398671,14	Wyłączenie
230	678109,54	398671,56	Wyłączenie
231	678108,40	398671,97	Wyłączenie
232	678042,19	398695,35	Wyłączenie
233	678028,08	398699,52	Wyłączenie
234	678021,00	398701,62	Wyłączenie
235	677976,46	398714,79	Wyłączenie
236	677971,74	398716,17	Wyłączenie
237	677953,72	398721,63	Wyłączenie
238	677938,02	398726,90	Wyłączenie
239	677935,93	398728,14	Wyłączenie
240	677922,41	398729,48	Wyłączenie
241	677909,32	398730,68	Wyłączenie
242	677899,79	398732,06	Wyłączenie
243	677886,95	398733,70	Wyłączenie
244	677878,82	398737,11	Wyłączenie
245	677851,84	398747,62	Wyłączenie
246	677847,46	398773,81	Wyłączenie
247	677839,33	398822,51	Wyłączenie
248	677831,80	398836,34	Wyłączenie
249	677810,74	398875,01	Wyłączenie
250	677793,43	398916,77	Wyłączenie
251	677783,61	398937,86	Wyłączenie
252	677767,62	398958,58	Wyłączenie
253	677757,80	398966,58	Wyłączenie
254	677725,80	398993,13	Wyłączenie
255	677710,96	399013,58	Wyłączenie
256	677701,97	399028,97	Wyłączenie
257	677643,52	399036,39	Wyłączenie
258	677632,88	399040,59	Wyłączenie
259	677581,99	399065,31	Wyłączenie
260	677541,80	399087,77	Wyłączenie
261	677538,70	399089,51	Wyłączenie
262	677522,30	399080,68	Wyłączenie
263	677495,79	399066,39	Wyłączenie
264	677495,79	399066,40	Wyłączenie
265	677484,61	399103,73	Wyłączenie
266	677482,29	399104,48	Wyłączenie
267	677482,29	399104,49	Wyłączenie

268	677438,71	399118,70	Wyłączenie
269	677399,80	399214,38	Wyłączenie
270	677408,10	399229,69	Wyłączenie
271	677425,60	399293,81	Wyłączenie
272	677425,60	399293,82	Wyłączenie
273	677426,60	399297,47	Wyłączenie
274	677426,60	399297,47	Wyłączenie
275	677447,04	399365,63	Wyłączenie
276	677534,07	399420,02	Wyłączenie
277	677599,86	399412,02	Wyłączenie
278	677604,36	399414,15	Wyłączenie
279	677662,74	399441,92	Wyłączenie
280	677711,95	399492,37	Wyłączenie
281	677712,60	399493,04	Wyłączenie
282	677721,12	399533,79	Wyłączenie
283	677723,03	399533,53	Wyłączenie
284	677759,96	399528,43	Wyłączenie
285	677782,65	399525,30	Wyłączenie
286	677784,97	399524,99	Wyłączenie
287	677785,54	399524,91	Wyłączenie
288	677785,54	399524,91	Wyłączenie
289	677785,91	399523,98	Wyłączenie
290	677811,16	399460,01	Wyłączenie
291	677817,28	399443,87	Wyłączenie
292	677819,52	399437,96	Wyłączenie
293	677821,82	399431,90	Wyłączenie
294	677911,49	399441,80	Wyłączenie
295	677943,78	399391,24	Wyłączenie
296	678023,96	399442,85	Wyłączenie
297	678048,32	399458,53	Wyłączenie
298	678060,70	399467,31	Wyłączenie
299	678102,82	399497,22	Wyłączenie
300	678153,62	399541,04	Wyłączenie
301	678186,98	399561,66	Wyłączenie
302	678209,98	399570,28	Wyłączenie
303	678268,87	399606,70	Wyłączenie
304	678280,76	399614,05	Wyłączenie
305	678297,62	399615,77	Wyłączenie
306	678355,07	399621,64	Wyłączenie
307	678396,02	399625,83	Wyłączenie
308	678442,75	399630,62	Wyłączenie
309	678476,55	399634,08	Wyłączenie
310	678495,44	399636,01	Wyłączenie
311	678529,46	399638,69	Wyłączenie
312	678601,27	399644,36	Wyłączenie
313	678648,81	399648,10	Wyłączenie

314	678671,91	399649,92	Wyłączenie
315	678694,82	399651,77	Wyłączenie
316	678718,81	399653,75	Wyłączenie
317	678733,10	399654,93	Wyłączenie
318	678790,40	399659,67	Wyłączenie
319	678814,69	399661,68	Wyłączenie
320	678838,57	399663,66	Wyłączenie
321	678862,44	399665,63	Wyłączenie
322	678887,25	399667,68	Wyłączenie
323	678910,25	399669,59	Wyłączenie
324	678917,72	399670,21	Wyłączenie
325	678934,06	399671,57	Wyłączenie
326	678957,76	399673,53	Wyłączenie
327	679006,17	399677,54	Wyłączenie
328	679052,28	399681,36	Wyłączenie
329	679148,09	399689,26	Wyłączenie
330	679282,21	399699,67	Wyłączenie
331	679525,43	399719,15	Wyłączenie
332	679599,35	399526,85	Wyłączenie
333	679377,90	399444,02	Wyłączenie
334	679376,13	399440,17	Wyłączenie