

# MAPA SYTUACYJNA OBSZARU W GRANICACH ZASIĘGU TERYTORIALNEGO NADLEŚNICTWA

## NADLEŚNICTWO RUSZÓW

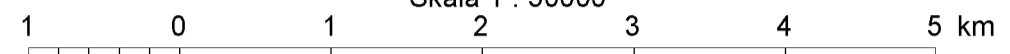
### OBREBY RUSZÓW, POLANA

REGIONALNA DYREKCJA LASÓW PAŃSTWOWYCH WE WROCŁAWIU

Stan na 1.01.2015 r.

POWIERZCHNIA OGÓLNA 17 838,4803 ha (17 838,78 ha)  
POWIERZCHNIA ZASIĘGU TERYTORIALNEGO NADLEŚNICTWA 195,36 km<sup>2</sup>

Skala 1 : 50000



Układ współrzędnych "PUWG 1992"

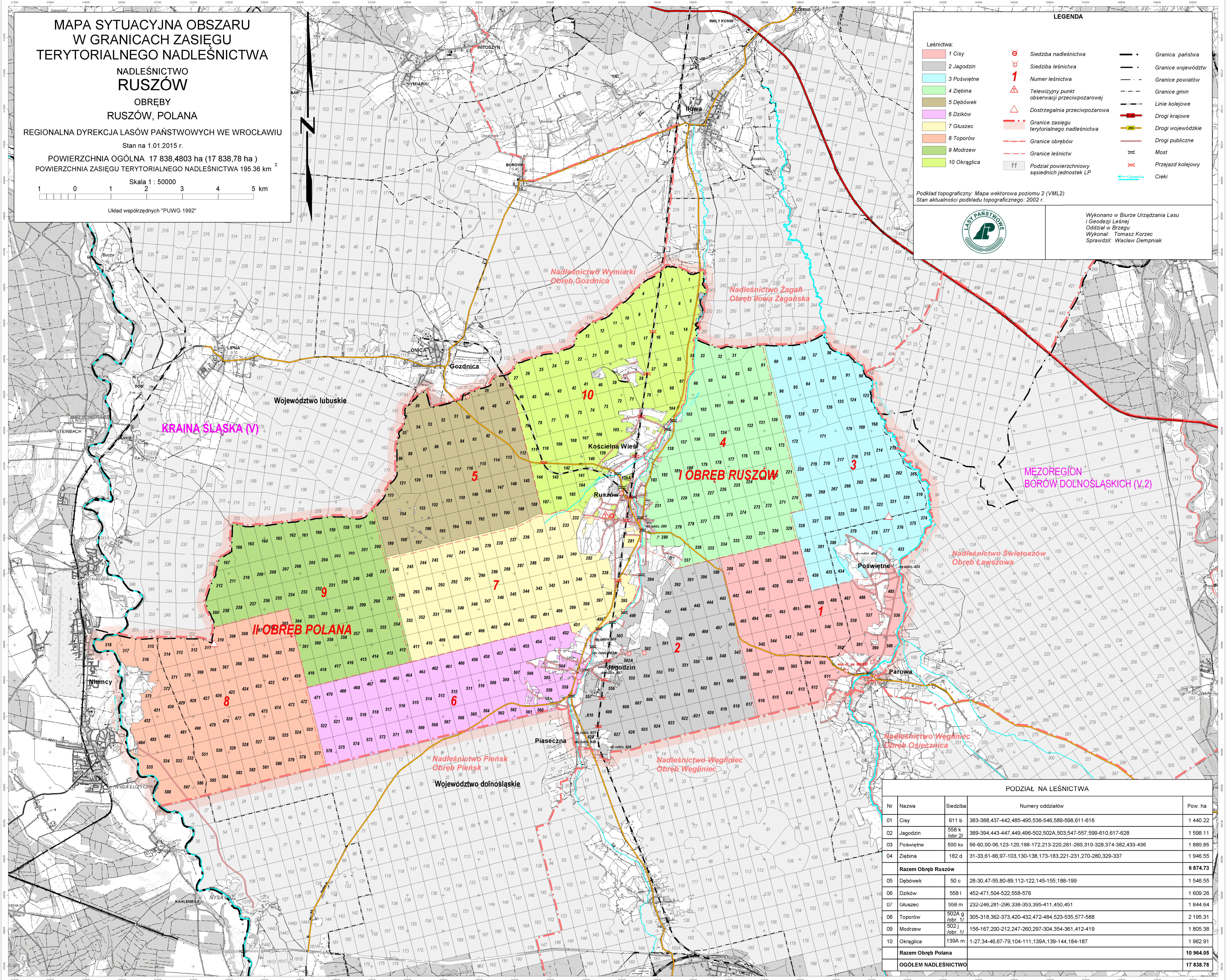
#### LEGENDA

Leśnictwa:	1 Cisy	Siedziba nadleśnictwa	Granicę państwa
2 Jagodzin	3 Poświętne	Siedziba leśnictwa	Granicę powiatów
4 Ziębina	5 Dębówek	Numer leśnictwa	Granicę gmin
6 Dzików	7 Gluszec	Televizyjny punkt obserwacji przeciwpożarowej	Linie kolejowe
8 Toporów	9 Modrzew	Dostrzegalnia przeciwpożarowa	Drogi krajowe
10 Okraglica		Granicę zasięgu terytorialnego nadleśnictwa	Drogi wojewódzkie
		Granicę obrębów	Drogi publiczne
		Granicę leśnictw	Most
		11 Podział powierzchniowy sąsiednich jednostek LP	Przejazd kolejowy
			Cieki

Podkład topograficzny: Mapa wektorowa poziomu 2 (VML2)  
Stan aktualności podkładu topograficznego: 2002 r.



Wykonano w Biurze Urządzenia Lasu i Geodezji Leśnej  
Oddział w Brzegu  
Wykonał: Tomasz Korzec  
Sprawdził: Wacław Dempiak



#### PODZIAŁ NA LEŚNICTWA

Nr	Nazwa	Siedziba	Numery oddziałów	Pow. ha
01	Cisy	611 b	383-388,437-442,485-495,536-546,589-598,611-616	1 440,22
02	Jagodzin	558 k (obr. 2)	389-394,443-447,449,496-502,502A,503,547-557,599-610,617-628	1 598,11
03	Poświętne	590 kx	56-60,90-96,123-129,168-172,213-220,261-269,319-328,374-382,433-436	1 889,85
04	Ziębina	182 d	31-33,61-66,97-103,130-138,173-183,221-231,270-280,329-337	1 946,55
<b>Razem Obręb Ruszów</b>				<b>6 874,73</b>
05	Dębówek	50 c	28-30,47-55,80-89,112-122,145-155,188-199	1 546,55
06	Dzików	558 l	452-471,504-522,558-576	1 609,26
07	Gluszec	558 m	232-246,281-296,338-353,395-411,450,451	1 844,64
08	Toporów	502A g (obr. 1)	305-316,362-373,420-432,472-484,523-535,577-588	2 195,31
09	Modrzew	502 j (obr. 1)	156-167,200-212,247-260,297-304,354-361,412-419	1 805,38
10	Okraglica	139A m	1-27,34-46,67-79,104-111,139A,139-144,184-187	1 962,91
<b>Razem Obręb Polana</b>				<b>10 964,05</b>
<b>OGÓLEM NADLEŚNICTWO</b>				<b>17 838,78</b>