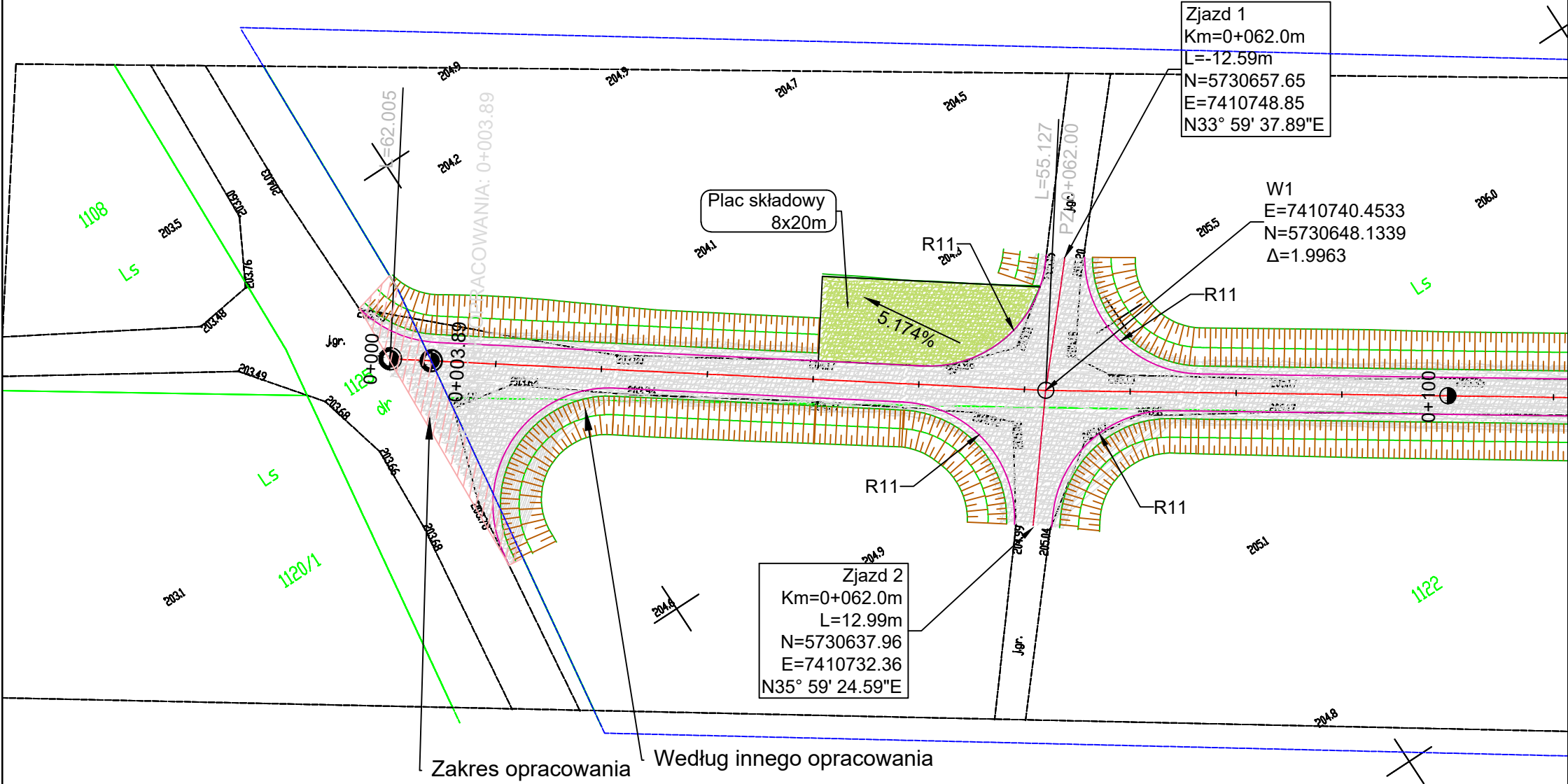


ARKUSZ: 1/1
wykonawca: Kancelaria
projektowa: Kancelaria
projektowa: Kancelaria
projektowa: Kancelaria
projektowa: Kancelaria
projektowa: Kancelaria

MAPA DO CELÓW PROJEKTOWYCH
skala 1:200
Mapa wykonana na podstawie pomiarów terenowych, pomiarów lotniczych i pomiarów satelitarnych.
Data wykonania: 2020.09.01.
Zakres opracowania:
1. Linia rozgraniczająca teren inwestycji.
2. Powierzchnia terenu w granicach inwestycji.
3. Linie rozgraniczające teren inwestycji z terenem sąsiednim.
4. Linie rozgraniczające teren inwestycji z terenem sąsiednim.
5. Linie rozgraniczające teren inwestycji z terenem sąsiednim.

PRACE WYKONANE:
ZAKŁAD BUDOWNICTWA DROGOWEGO
"BIEŻCZYŃSKI" sp. z o.o.
ul. 28 Lipnia 30, 91-000 Łódź
tel. 71 32 10 10 10
e-mail: biuro@biezczyński.pl
www.biezczyński.pl
Kierownik: Kierownik
Projektant: Projektant
Data wykonania: 2020.09.01.

PROJEKT ZAGOSPODAROWANIA TERENU JEST ZGODNY Z MAPĄ DO CELÓW PROJEKTOWYCH NR ZASOBU: P.1006.2020.159



Legenda

Oś drogi

Krawędź drogi

Oś zjazdu

Krawędź pobocza

Rów przydrożny

Nawierzchnia z kruszywa łamanego

Nawierzchnia z kruszywa łamanego

Linia rozgraniczająca teren inwestycji wg warunków zabudowy

Granica działki

Biuro projektowe Zakład Usługowo-Produkcyjny Lasów Państwowych w Łodzi Ul. Legionów 113 91-073 Łódź		Inwestor Nadleśnictwo Brzeziny z siedzibą w Kaletniku ul. Główna 3 95-040 Koluszki		
Obiekt Przebudowa zjazdu publicznego z drogi gminnej na drogę leśną nr 130 na terenie leśnictwa Gałków				
Rysunek PROJEKT ZAGOSPODAROWANIA TERENU				Nr rysunku 2
STANOWISKO	IMIĘ I NAZWISKO	NR UPR.	DATA	PODPIS
Asystent proj.	mgr inż. Paulina Karwańska-Kruszyna		X.2020	
Projektant	mgr inż. Jan Moreń	298/89/WŁ	X.2020	
Branża DROGOWA	Stadium proj. bud.	Data opracow. X.2020		Skala 1:500