



PODSTAWOWE WSKAŹNIKI  
MAKROEKONOMICZNE

**POLSKA**

MAJ 2019

Powierzchnia: 312 679 km<sup>2</sup>

Ludność: 38,4 mln

Stolica: Warszawa

Waluta: złoty

WYNIKI GOSPODARZE POLSKI W LATACH 2018-2019

Wyszczególnienie	Jednostka	2018	V 2018	V 2019	I-V 2019	2019 <sup>5</sup>
<b>Rachunki Narodowe<sup>1</sup></b>						
PKB	dynamika	105,1 <sup>3</sup>			104,7 <sup>3,4</sup>	104,0
Spożycie ogółem	dynamika	104,5 <sup>3</sup>			104,4 <sup>3,4</sup>	104,3
Spożycie indywidualne	dynamika	104,5 <sup>3</sup>			103,9 <sup>3,4</sup>	104,0
Akumulacja	dynamika	109,6 <sup>3</sup>			103,2 <sup>3,4</sup>	104,1
Nakłady brutto na środki trwałe	dynamika	108,7 <sup>3</sup>			112,6 <sup>3,4</sup>	105,7
<b>Ceny</b>						
Wskaźnik cen towarów i usług konsumpcyjnych	dynamika	101,6	101,7	102,4	101,7	101,8
Wskaźnik cen produkcji sprzedanej przemysłu	dynamika	102,1	103,0	101,4	102,3	
<b>Produkcja<sup>2</sup></b>						
Produkcja sprzedana przemysłu	dynamika	105,8	105,2	107,7	107,0	105,0 <sup>6</sup>
Produkcja budowlano-montażowa	dynamika	113,7	120,7	109,6	109,3	106,5 <sup>6</sup>
<b>Wynagrodzenia</b>						
Przeciętne miesięczne wynagrodzenie w gospodarce narodowej, w tym:	zł	4 585				
- w sektorze przedsiębiorstw	zł	4 852	4 697	5 058	5 073	
<b>Rynek pracy</b>						
Przeciętne zatrudnienie w sektorze przedsiębiorstw	tys. osób	6 230	6 210	6 380	6 381	
Stopa bezrobocia (stan na koniec okresu)	%	5,8	6,1	5,4	5,4	5,6 <sup>6</sup>

Dynamika (100=analogiczny okres roku poprzedniego); R/R (w porównaniu do analogicznego okresu roku poprzedniego); 1 – dane zaprezentowano w oparciu o metodologię ESA2010; 2 – dla przedsiębiorstw o liczbie pracujących powyżej 9 osób; 3 – dane wstępne GUS; 4 – dane za okres styczeń-marzec; 5 – prognoza według Wieloletniego Planu Finansowego Państwa na lata 2019-2022; 6 – prognoza DAG MPiT.

Wyszczególnienie	Jednostka	2018 <sup>1</sup>	V 2018	V 2019	I-V 2019 <sup>1</sup>	2019 <sup>2</sup>
<b>Handel zagraniczny wg GUS</b>						
Saldo obrotów handlowych	mln euro	-5 026			199	-7 500
- eksport towarów	mln euro	221 041			97 037	230 000
- import towarów	mln euro	226 067			96 838	237 500

1- dane wstępne GUS; 2 – prognoza DAG MPiT.

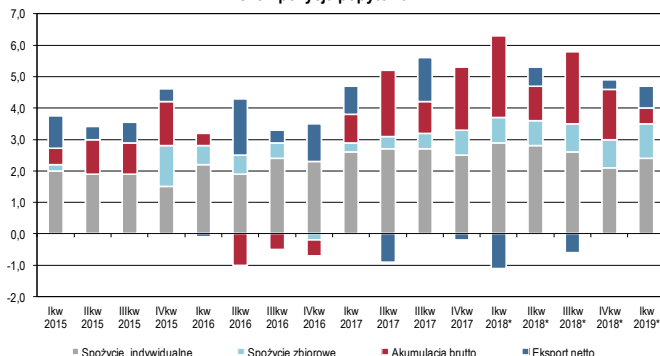
Według wstępnych danych GUS, w I kwartale 2019 r. PKB wzrósł o 4,7%. Motorem wzrostu był popyt krajowy.

Zmiana PKB w latach 2015-2019

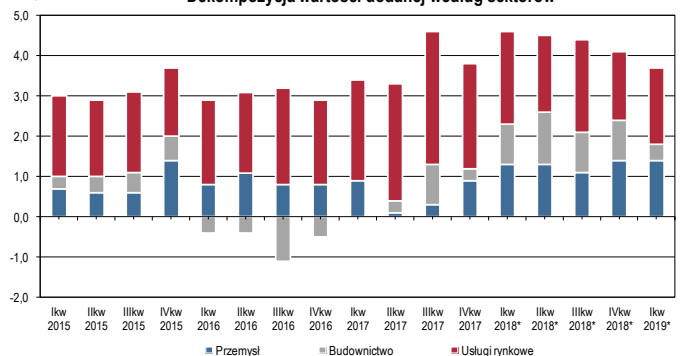
	2015				2016				2017				2018				2019																							
R/R	3,8								3,1								4,9								5,1*								-							
	I-III	IV-VI	VII-IX	X-XII	I-III	IV-VI	VII-IX	X-XII	I-III	IV-VI	VII-IX	X-XII	I-III	IV-VI	VII-IX	X-XII	I-III	IV-VI	VII-IX	X-XII																				
R/R	3,7	3,3	3,6	4,6	3,1	3,4	2,8	2,8	4,8	4,3	5,5	5,1	5,2*	5,3*	5,2*	4,9*	4,7*																							

\* - dane wstępne GUS.

Dekompozycja popytu PKB



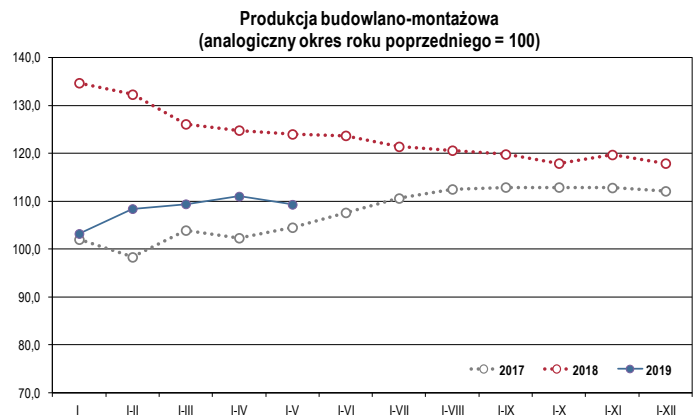
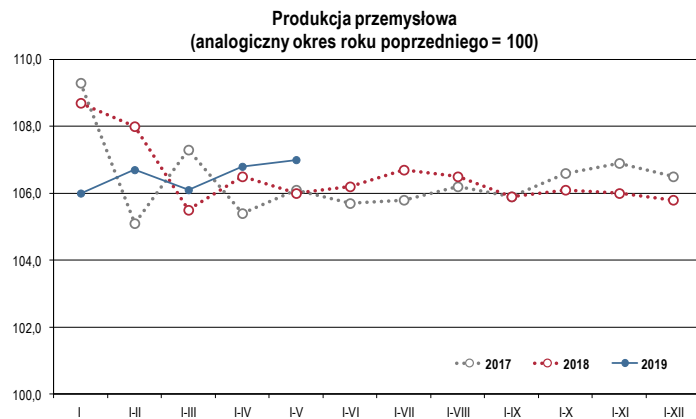
Dekompozycja wartości dodanej według sektorów



## W okresie styczeń-maj 2019 roku (r/r):

- Wzrost **produkcji sprzedanej przemysłu** wyniósł 7,0%. W przetwórstwie przemysłowym produkcja wzrosła o 7,3%.
- Odnotowano wzrost **produkcji budowlano-montażowej** o 9,3%.
- Poziom cen mierzony **wskaźnikiem CPI** był o 1,7% wyższy niż przed rokiem.
- **Liczba zarejestrowanych bezrobotnych** wyniosła 906,0 tys. osób (spadek o 9,6%).
- **Stopa bezrobocia rejestrowanego** wyniosła 5,4%.
- **Przeciętne miesięczne wynagrodzenie nominalne brutto** w sektorze przedsiębiorstw wyniosło 5 073 zł (wzrost o 7,1% w ujęciu nominalnym).
- **Przeciętna emerytura i renta z pozarolniczego systemu ubezpieczeń** wzrosła o 4,6%, a przeciętna emerytura i renta rolników indywidualnych o 4,5% (w ujęciu nominalnym).
- **Realizacja dochodów** wyniosła 41,9%, a **wydatków** 39,6% zaplanowanych w Ustawie, natomiast **deficyt budżetowy** wyniósł 2,2 mld zł.
- **Rada Polityki Pieniężnej nie zmieniła poziomu stóp procentowych.**
- **Na rynku walutowym złoty** osłabił się zarówno w stosunku do dolara, jak i wobec euro.
- **Na koniec maja 2019 roku na rachunku bieżącym bilansu płatniczego** odnotowano nadwyżkę w wysokości 3 562 mln EUR wobec nadwyżki na poziomie 748 mln EUR na koniec maja 2018 roku.

## Styczeń-Maj 2019 r.: produkcja sprzedana przemysłu wzrosła o 7,0%, a produkcja budowlano-montażowa o 9,3% (r/r).



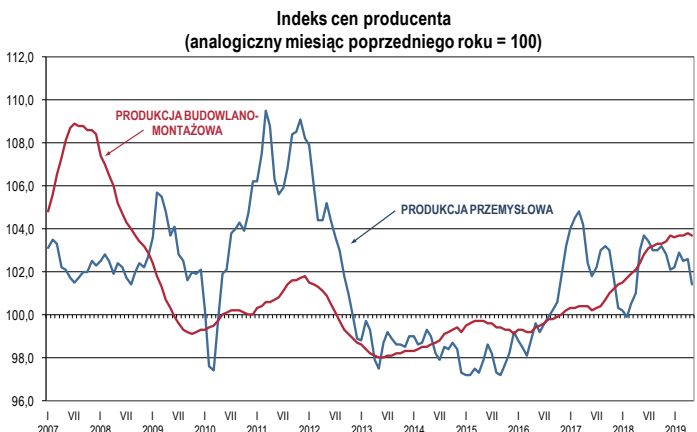
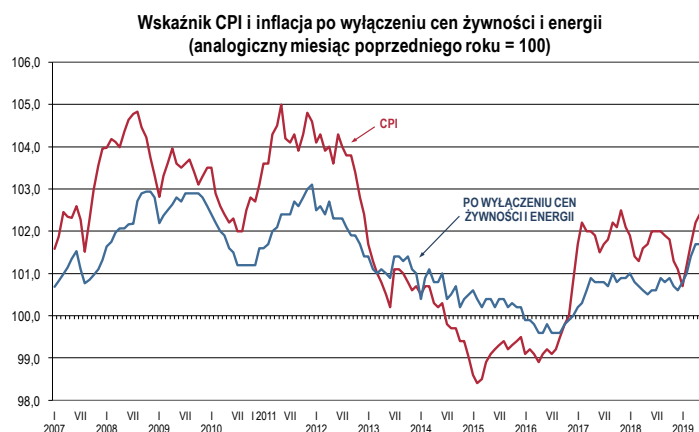
### Dynamika produkcji przemysłowej i budowlano-montażowej

		I	II	III	IV	V	VI	VII	VIII	IX	X	XI	XII
Produkcja sprzedana przemysłu	2018	108,7	107,3	101,6	109,3	105,2	106,7	110,3	105,0	102,7	107,4	104,6	102,9
	2019	<b>106,0</b>	<b>106,9</b>	<b>105,6</b>	<b>109,2</b>	<b>107,7</b>							
Produkcja budowlano-montażowa	2018	134,7	131,3	116,1	119,7	120,7	124,7	118,7	120,1	116,5	122,5	117,0	112,3
	2019	<b>103,2</b>	<b>115,1</b>	<b>110,8</b>	<b>117,4</b>	<b>109,6</b>							

## Styczeń-Maj 2019 r.: wskaźnik CPI wzrósł o 1,7%, wskaźnik cen produkcji przemysłowej wzrósł o 2,3%, a wskaźnik cen produkcji budowlano-montażowej wzrósł o 3,7% (r/r).

### Wskaźniki cen

		I	I-II	I-III	I-IV	I-V	I-VI	I-VII	I-VIII	I-IX	I-X	I-XI	I-XII
Ceny produkcji sprzedanej przemysłu	2018	100,2	100,0	100,2	100,4	100,9	101,4	101,6	101,8	102,0	102,1	102,1	102,1
	2019	<b>102,2</b>	<b>102,6</b>	<b>102,5</b>	<b>102,5</b>	<b>102,3</b>							
Ceny towarów i usług konsumpcyjnych	2018	101,9	101,6	101,5	101,5	101,6	101,6	101,7	101,7	101,7	101,7	101,7	101,6
	2019	<b>100,7</b>	<b>101,0</b>	<b>101,2</b>	<b>101,5</b>	<b>101,7</b>							
Ceny produkcji budowlano-montażowej	2018	101,5	101,6	101,7	101,8	101,9	102,1	102,2	102,3	102,4	102,5	102,6	102,7
	2019	<b>103,6</b>	<b>103,7</b>	<b>103,7</b>	<b>103,7</b>	<b>103,7</b>							



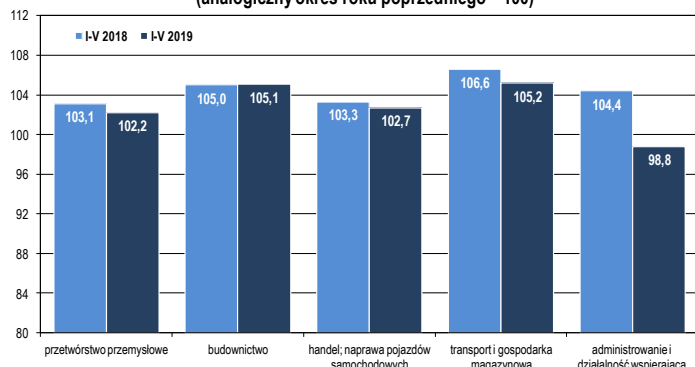
**Styczeń-Maj 2019 r.: stopa bezrobocia rejestrowanego ukształtowała się na poziomie 5,4%, zatrudnienie w sektorze przedsiębiorstw wyniosło 6 381 tys. osób i było wyższe o 2,9% r/r.**

### Stopa bezrobocia

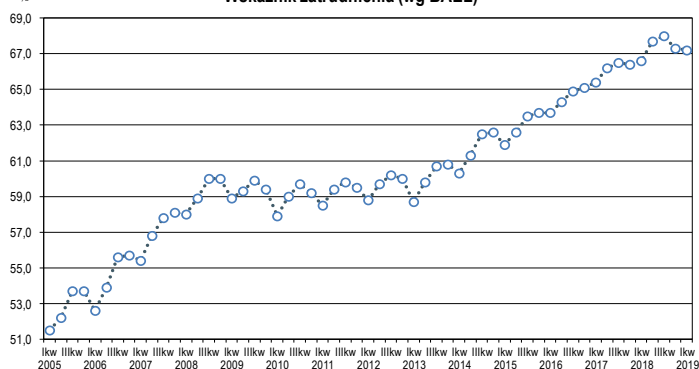
	2014	2015	2016	2017	2018	IV 18	V	VI	VII	VIII	IX	X	XI	XII	I 19	II	III	IV	V	VI
Rejestrowane	11,5	9,7	8,2	6,6	5,8	6,3	6,1	5,8	5,8	5,8	5,7	5,7	5,7	5,8	6,1	6,1	5,9	5,6	5,4	b.d.
BAEL*	8,2	7,0	5,6	4,5	3,9	3,7			3,9			4,0			b.d.					

\* BAEL – Badanie Aktywności Ekonomicznej Ludności

### Dynamika przeciętnego zatrudnienia w sektorze przedsiębiorstw (analogiczny okres roku poprzedniego = 100)

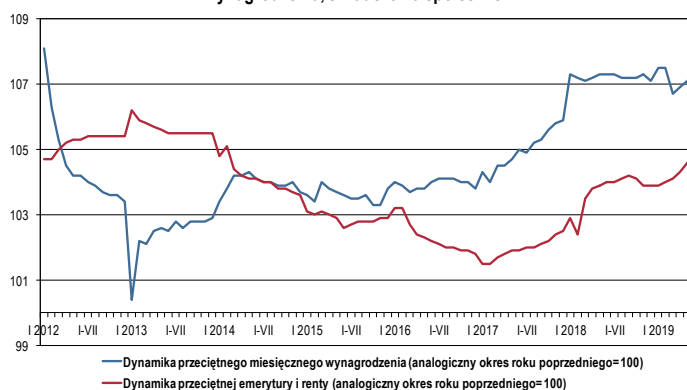


### Wskaźnik zatrudnienia (wg BAEL)

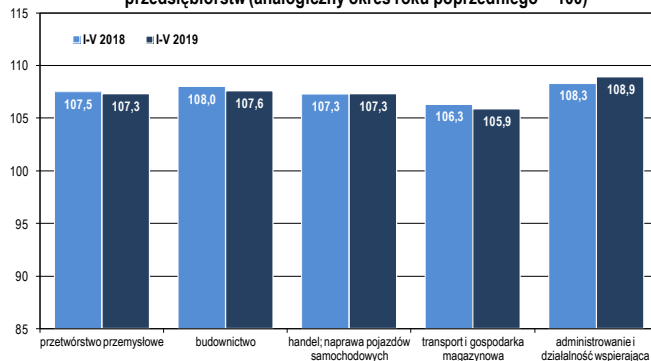


**Styczeń-Maj 2019 r.: przeciętne miesięczne wynagrodzenie w sektorze przedsiębiorstw wyniosło 5 073 zł i w ujęciu nominalnym wzrosło o 7,1% r/r (w ujęciu realnym o 5,3% r/r).**

### Wynagrodzenia, świadczenia społeczne

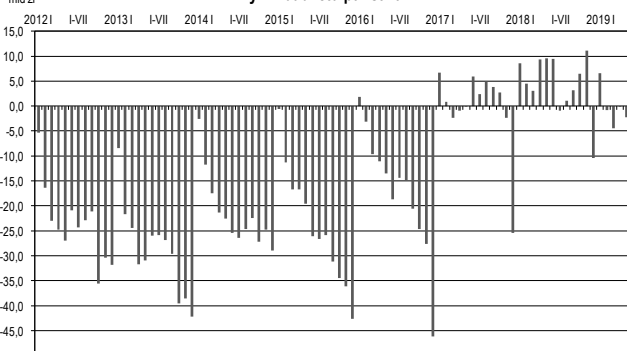


### Dynamika przeciętnego miesięcznego wynagrodzenia w sektorze przedsiębiorstw (analogiczny okres roku poprzedniego = 100)

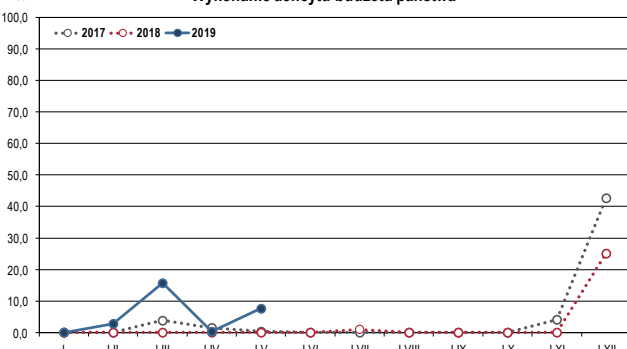


**Styczeń-Maj 2019 r.: wykonanie dochodów budżetu wyniosło 41,9%, a wydatków 39,6% zaplanowanych w Ustawie, a deficyt budżetowy wyniósł 2,2 mld zł.**

### Wynik budżetu państwa



### Wykonanie deficytu budżetu państwa



	Ustawa budżetowa na 2019 r.	Wykonanie		
		I-V 2019	I-V 2018	
	w mld zł	w %		
<b>DOCHODY</b>	<b>387,7</b>	<b>162,6</b>	<b>41,9</b>	<b>43,3</b>
Podatki pośrednie	254,7	101,9	40,0	41,8
Podatek dochodowy od osób prawnych	34,8	20,6	59,1	53,5
Podatek dochodowy od osób fizycznych	64,3	25,4	39,5	42,7
<b>WYDATKI</b>	<b>416,2</b>	<b>164,8</b>	<b>39,6</b>	<b>36,4</b>
Obsługa długu Skarbu Państwa	29,2	12,8	43,9	36,0
Dotacja dla Funduszu Emerytalno-Rentowego	17,4	8,2	47,0	38,6
Dotacja dla FUS	49,4	18,9	38,3	22,7
Subwencje ogólne dla jednostek samorządu terytorialnego	60,8	30,5	50,2	50,5
<b>SALDO</b>	<b>-28,5</b>	<b>-2,2</b>	<b>7,6</b>	<b>-</b>
<b>Finansowanie budżetu środków UE</b>	<b>-15,6</b>	<b>0,0</b>	<b>-</b>	<b>-</b>
<b>ŹRÓDŁA FINANSOWANIA DEFICYTU</b>	<b>44,1</b>	<b>2,2</b>	<b>4,9</b>	<b>-</b>
<b>KRAJOWE</b>	<b>56,3</b>	<b>3,2</b>	<b>5,8</b>	<b>-</b>
Obligacje	57,1	19,8	34,7	24,5
Prefinansowanie zadań z udziałem środków z UE	0,1	0,0 <sup>a)</sup>	35,7	-
<b>ZAGRANICZNE</b>	<b>-12,2</b>	<b>-1,1</b>	<b>8,9</b>	<b>208,2</b>

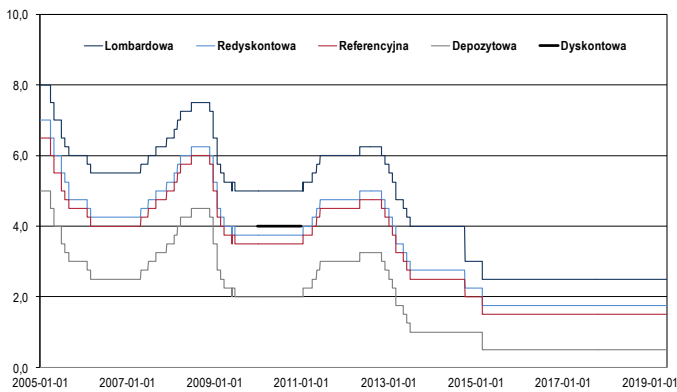
a) -48,1 mln zł.

**Styczeń-Maj 2019 r.: RPP pozostawiła stopy procentowe na niezmiennym poziomie. Stopa referencyjna NBP kształtuje się na poziomie 1,5 proc. w skali rocznej. Ostatnia obniżka stóp procentowych miała miejsce w marcu 2015 r.**

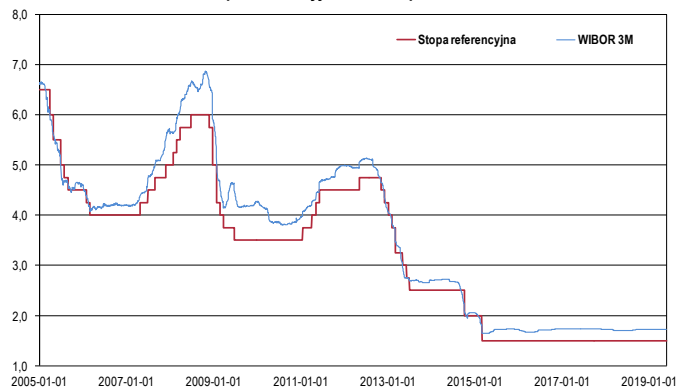
**Stopy procentowe Narodowego Banku Polskiego**

	Referencyjna	Lombardowa	Depozytowa	Redyskontowa
6 czerwca 2013	2,75	4,25	1,25	3,00
4 lipca 2013	2,50	4,00	1,00	2,75
9 października 2014	2,00	3,00	1,00	2,25
5 marca 2015	1,50	2,50	0,50	1,75

**Stopy procentowe Narodowego Banku Polskiego**



**Stopa referencyjna NBP, stopa WIBOR 3M**



**Styczeń-Maj 2019 r.: według wstępnych danych GUS saldo obrotów towarowych było dodatnie i wyniosło 199 mln euro, wobec deficytu na poziomie 1 399 mln euro rok wcześniej, eksport wzrósł o 6,8%, natomiast import o 4,9% (r/r).**

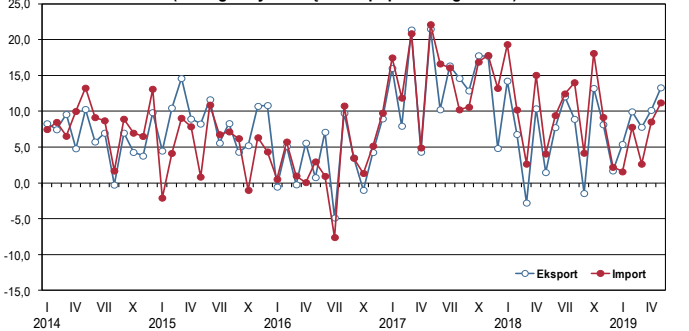
**Obroty handlu zagranicznego w mln euro (wg GUS)**

	2017	2018	I-V 2018	I-V 2019
Saldo	563	-5 026	-1 399	199
Eksport	206 647	221 041	90 894	97 037
Import	206 084	226 067	92 293	96 838

**Obroty handlu zagranicznego w mln euro (wg NBP)**

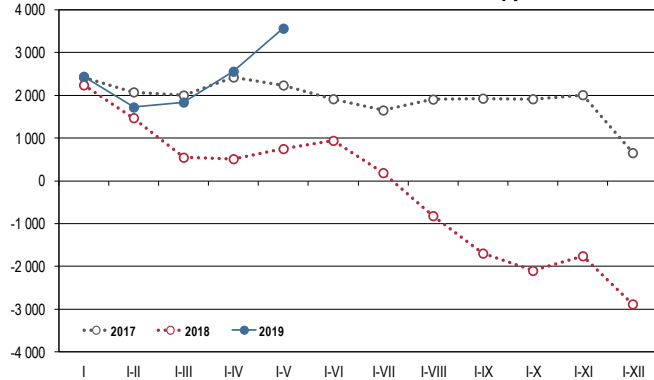
	2017	2018	I-V 2018	I-V 2019
Saldo	1 403	-5 179	-1 813	704
Eksport	201 898	215 120	87 453	95 576
Import	200 495	220 299	89 266	94 872

**Dynamika eksportu i importu wg NBP (analogiczny miesiąc roku poprzedniego = 100)**



**Styczeń-Maj 2019 r.: na rachunku obrotów bieżących odnotowano nadwyżkę w wysokości 3 562 mln euro, wobec nadwyżki na poziomie 748 mln euro na koniec maja 2018 r.**

**Skumulowana wartość rachunku obrotów bieżących**



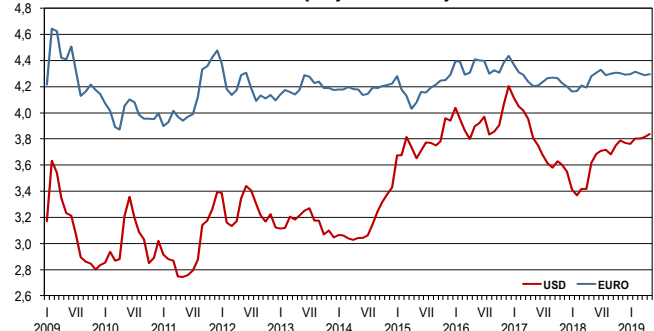
**Saldo rachunku obrotów bieżących w mln euro**

	2017	I-V 2018	2018	I-V 2019
	654	748	-2 883	3 562

	2018	I-V 2018	I-V 2019
w mln euro			
Inwestycje bezpośrednie - aktywa	533	-757	886
Inwestycje bezpośrednie - pasywa	10 028	5 797	7 336
Inwestycje portfelowe - aktywa	388	659	1 064
Inwestycje portfelowe - pasywa	-3 317	-350	-3 874
Pozostałe inwestycje - aktywa	5 213	4 086	2 627
Pozostałe inwestycje - pasywa	-289	-2 792	-2 478
Oficjalne aktywa rezerwowe	6 176	193	2 195

**Styczeń-Maj 2019 r.: złoty osłabił się zarówno wobec dolara jak i euro. Kurs USD/PLN był wyższy o 10,3%, natomiast kurs EUR/PLN wzrósł o 2,2% (r/r).**

**Średni miesięczny kurs walutowy**



**Kursy dolara i euro według NBP**

		V 2018	XII	I 2019	II	III	IV	V
1 USD	na koniec miesiąca	3,7200	3,7597	3,7271	3,7853	3,8365	3,8291	3,8498
	średnia miesięczna	3,6183	3,7691	3,7617	3,8023	3,8052	3,8145	3,8393
1 EUR	na koniec miesiąca	4,3195	4,3000	4,2802	4,3120	4,3013	4,2911	4,2916
	średnia miesięczna	4,2820	4,2905	4,2954	4,3157	4,2996	4,2874	4,2965

Źródło: Główny Urząd Statystyczny, Narodowy Bank Polski, Ministerstwo Finansów.