



DZIENNIK URZĘDOWY

WOJEWÓDZTWA LUBELSKIEGO

Lublin, dnia 3 września 2014 r.

Poz. 2907

ZARZĄDZENIE REGIONALNEGO DYREKTORA OCHRONY ŚRODOWISKA W LUBLINIE

z dnia 27 sierpnia 2014 r.

w sprawie ustanowienia planu zadań ochronnych dla obszaru Natura 2000 Drewniki PLH 060059

Na podstawie art. 28 ust. 5 ustawy z dnia 16 kwietnia 2004 r. o ochronie przyrody (Dz. U. z 2013 r. poz. 627, 628 i 842), zarządza się, co następuje:

- § 1. Ustanawia się plan zadań ochronnych ochrony dla obszaru Natura 2000 Drewniki PLH 060059 zwanego dalej „obszarem Natura 2000”.
- § 2. Opis granic obszaru Natura 2000 zawiera załącznik nr 1 do zarządzenia.
- § 3. Mapę obszaru Natura 2000 stanowi załącznik nr 2 do zarządzenia.
- § 4. Identyfikację istniejących i potencjalnych zagrożeń dla zachowania właściwego stanu ochrony siedlisk przyrodniczych oraz gatunków roślin i zwierząt i ich siedlisk będących przedmiotami ochrony zawiera załącznik nr 3 do zarządzenia.
- § 5. Cele działań ochronnych określa załącznik nr 4 do zarządzenia.
- § 6. Określenie działań ochronnych ze wskazaniem podmiotów odpowiedzialnych za ich wykonanie i obszarów ich wdrażania określa załącznik nr 5 do zarządzenia.
- § 7. Zarządzenie wchodzi w życie po upływie 14 dni od dnia ogłoszenia.

Regionalny Dyrektor
Ochrony Środowiska
w Lublinie

Beata Sielewicz

Załącznik nr 1 do zarządzenia
Regionalnego Dyrektora Ochrony
Środowiska w Lublinie
z dnia 27 sierpnia 2014 r.

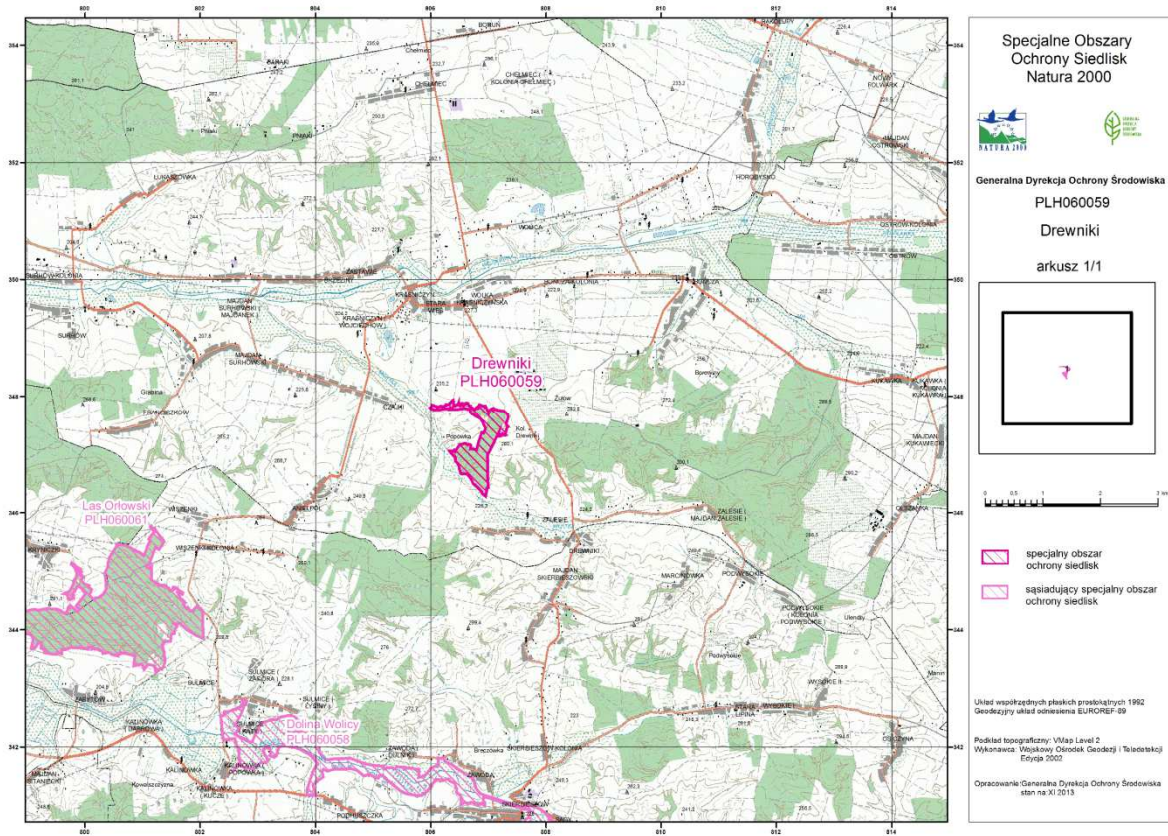
**Opis granic obszaru Natura 2000 w postaci współrzędnych geograficznych punktów ich
załamania [PL-1992]**

Lp.	X	Y	Lp.	X	Y	Lp.	X	Y
1	805989.4077	347802.9111	41	806389.9552	347835.6566	81	806572.0767	347795.2369
2	806003.4896	347813.7077	42	806390.9279	347851.7685	82	806576.5934	346669.694
3	806007.8035	347784.5153	43	806396.5417	347885.0617	83	806577.0925	347187.0688
4	806020.023	347783.9513	44	806398.7174	346977.3449	84	806578.7861	347856.5161
5	806021.0562	347856.5161	45	806401.2651	347866.1612	85	806582.0834	347869.6995
6	806047.2965	347780.1895	46	806401.2651	347866.1612	86	806597.4573	347866.4011
7	806069.5542	347771.4118	47	806403.4197	347072.3319	87	806599.3502	347791.1616
8	806099.9626	347768.5904	48	806412.5109	346964.4918	88	806608.4375	346667.4951
9	806105.5919	347824.6821	49	806418.7807	347776.7411	89	806611.7266	347890.5589
10	806107.7929	347811.5088	50	806420.9751	347045.6854	90	806613.4572	347187.6958
11	806120.3394	347766.396	51	806426.9314	346890.822	91	806635.4014	347165.4381
12	806140.0892	347768.5904	52	806427.2812	347845.5416	92	806640.2734	346654.3218
13	806172.3785	347774.8602	53	806428.2965	346886.0441	93	806641.9846	347782.6974
14	806173.6657	347840.0544	54	806429.7528	346905.2425	94	806644.6671	347885.0617
15	806195.2632	347782.6974	55	806430.0663	346940.6667	95	806657.1476	347846.821
16	806216.8939	347787.3997	56	806438.217	347076.4073	96	806670.5121	347167.946
17	806231.8556	347823.5827	57	806444.8002	347778.3085	97	806677.5994	347833.4677
18	806245.7349	347786.7727	58	806455.6796	346856.1301	98	806680.8572	347774.5467
19	806258.2014	347858.715	59	806464.55	347780.1895	99	806681.7977	347769.8443
20	806271.3744	347852.1283	60	806469.0009	347868.6	100	806686.3868	346598.33
21	806273.3219	347787.3997	61	806477.7141	347889.9892	101	806686.5	347092.3952
22	806278.0515	347862.1133	62	806478.8847	347857.6155	102	806687.127	347159.4818
23	806291.8177	347791.4751	63	806486.5675	346809.1238	103	806691.3246	347810.8491
24	806296.937	347864.8119	64	806493.154	347853.2278	104	806692.4563	347133.1488
25	806304.3573	347788.0267	65	806493.391	347158.8548	105	806692.4563	347718.1187
26	806304.9843	347778.3085	66	806496.8394	347784.2648	106	806693.575	347840.0744
27	806306.5517	347796.1774	67	806497.0531	346741.4579	107	806705.0498	347807.111
28	806311.254	347772.6657	68	806504.1341	347869.6995	108	806708.3389	346565.3866
29	806320.7851	347863.1128	69	806506.3269	347882.8728	109	806711.5791	347704.3252
30	806328.1824	347053.2091	70	806511.5733	347782.6974	110	806722.6164	347801.6238
31	806329.317	347883.2426	71	806512.7979	347878.7549	111	806722.6164	346529.1548
32	806337.2736	347772.6657	72	806513.2431	346685.2462	112	806729.448	347092.7087
33	806349.3319	347901.5334	73	806524.9899	347856.5161	113	806736.2922	347787.0111
34	806351.3806	347024.9951	74	806525.9938	347784.2648	114	806740.183	346495.122
35	806356.0829	347775.4871	75	806529.3836	346670.7935	115	806742.301	347687.7103
36	806357.0234	347053.2091	76	806533.831	347168.573	116	806745.6731	347774.1776
37	806369.3386	347930.0191	77	806544.1762	347788.0267	117	806765.4325	347775.277
38	806373.6383	347040.3561	78	806545.8538	347855.4266	118	806777.4118	347660.1233
39	806379.5946	347774.2332	79	806555.7376	347865.3017	119	806777.509	347791.7487
40	806387.7542	347941.0635	80	806559.0267	347875.1867	120	806785.1918	346457.8008

Lp.	X	Y	Lp.	X	Y	Lp.	X	Y
121	806790.6819	347807.111	147	806932.3112	347835.6566	173	807131.5782	347769.0202
122	806792.4592	347073.2724	148	806941.8076	347810.8491	174	807179.703	347315.7286
123	806808.2485	347795.5568	149	806942.261	347835.5766	175	807181.0467	347356.1982
124	806809.7011	347642.2544	150	806942.6203	347471.7166	176	807182.6376	347386.6228
125	806810.3281	347144.4343	151	806949.8306	347451.3398	177	807185.9267	347309.7716
126	806828.0161	347806.0215	152	806949.8779	346285.4276	178	807196.3381	347309.4317
127	806828.486	347839.1748	153	806959.3495	347810.8491	179	807205.785	347320.2263
128	806831.3318	347232.5247	154	806965.2517	346350.205	180	807217.7709	347335.0188
129	806839.4825	347628.7744	155	806966.9911	346414.9724	181	807232.0402	347327.3327
130	806840.1751	346402.3887	156	806974.6327	346425.3172	182	807239.723	347747.8309
131	806843.3818	347857.6155	157	806979.5787	347764.5224	183	807244.1167	347349.2916
132	806843.8714	347263.8736	158	806980.0321	346697.8399	184	807264.9807	347747.8309
133	806857.0379	347618.1158	159	806982.8184	346949.653	185	807269.3661	347329.5316
134	806872.7123	347342.5592	160	806984.533	346786.4252	186	807290.329	347354.3991
135	806878.9821	347588.9614	161	806986.1075	347006.7442	187	807292.4228	347363.5645
136	806881.8124	347847.7405	162	806991.2761	346524.7071	188	807295.275	347329.2218
137	806884.5997	347374.8618	163	806995.9913	347735.7569	189	807302.3066	347336.1183
138	806884.6249	347374.8486	164	806998.0191	346433.4131	190	807305.604	347528.2515
139	806886.4946	346352.0241	165	807002.5777	347023.2159	191	807308.8931	347717.0863
140	806890.9955	347837.3757	166	807007.0127	347716.8565	192	807309.9895	347417.3574
141	806891.5217	347570.779	167	807022.3453	347759.9048	193	807314.1606	347503.2541
142	806892.7925	346331.5344	168	807053.7855	347782.0636	194	807324.267	347460.1758
143	806903.4342	347542.565	169	807054.1812	347117.6384	195	807337.4399	347686.3418
144	806905.9654	347840.0544	170	807076.7186	347763.6229	196	807340.729	347478.8464
145	806919.1087	347363.2495	171	807085.2587	347793.7577	197	807345.1227	347644.6229
146	806921.3031	347503.3789	172	807111.2748	347240.5964	198		

Załącznik nr 2 do zarządzenia
Regionalnego Dyrektora Ochrony
Środowiska w Lublinie
z dnia 27 sierpnia 2014 r.

Mapa obszaru Natura 2000 Drewniki PLH060059



Załącznik nr 3 do zarządzenia
Regionalnego Dyrektora Ochrony
Środowiska w Lublinie
z dnia 27 sierpnia 2014 r.

Identyfikacja istniejących i potencjalnych zagrożeń dla zachowania właściwego stanu ochrony siedlisk przyrodniczych oraz gatunków roślin i zwierząt i ich siedlisk będących przedmiotami ochrony.

Lp.	Przedmiot ochrony	Zagrożenia		Opis zagrożenia
		istniejące	potencjalne	
1	6210 Murawy kserotermiczne (<i>Festuco-Brometea</i>)	K.02.01. zmiana składu gatunkowego (sukcesja) K04.01. konkurencja C01.04.01. kopalnie odkrywkowe	A04.03 zarzucenie pasterstwa, brak wypasu	Zagrożenia istniejące: K02.01 zmiana składu gatunkowego (sukcesja)-murawy kserotermiczne, jako ekosystemy półnaturalne, podatne są na spontaniczne zmiany prowadzące do wzrostu udziału drzew i krzewów i w efekcie do zaniku siedliska. Procesy sukcesji wtórnej, o których mowa, uruchamiają się w chwili zaniku czynnika ograniczającego wzrost drzew krzewów (może to być m.in. użytkowanie pasterskie, wypalanie) Aktualnie murawy w obszarze nie są użytkowane gospodarczo i procesy, o których mowa stanowią istotne zagrożenie dla ich trwałości. K04.01 konkurencja - zagrożenie związane z zagrożeniem wyżej scharakteryzowanym. Wskutek konkurencji gatunków roślin zielnych oraz drzew i krzewów, ze składu gatunkowego murawy kserotermicznej mogą ustępować w pierwszym rzędzie gatunki o bardzo wysokich wymaganiach wobec światła, gatunki wybitnie ciepło- i sucholubne, (taki charakter ma większość typowych składników murawy kserotermicznej). C01.04.01 kopalnie odkrywkowe Zagrożenie związane z pozyskiwaniem kredy. Wskutek tego typu działań człowieka zniszczeniu ulega darń zbudowana przez kompozycje gatunków muraw kserotermicznych (siedlisko przyrodnicze ulega fizycznemu zniszczeniu). Odtworzenie

				<p>murawy na całkowicie odsłoniętym podłożu pozbawionym gleby może trwać bardzo długo (i wcale nie jest pewne, które gatunki roślin w takich sytuacjach będą zajmować inicjalne podłoże oraz ostatecznie zbudują murawę kserotermiczną).</p> <p>Zagrożenia potencjalne: A04.03 zarzucenie pasterstwa, brak wypasu - zaniechanie wypasu pociąga za sobą rozwój krzewów i drzew oraz wysokich bylin, przez co pogarszają się warunki bytowania roślinności światłolubnej - intensywność wysoka, oddziaływanie o charakterze wewnętrznym.</p>
2	9170 Grąd środkowoeuropejski i subkontynentalny (<i>Galio-Carpinetum</i> , <i>Tilio-Carpinetum</i>)	H05 zanieczyszczenie gleby i odpady stałe (z wyłączeniem zrzutów)	-----	<p>Zagrożenia istniejące: H05</p> <p>zanieczyszczenie gleby i odpady stałe (z wyłączeniem zrzutów) - na obrzeżach lasu, zwłaszcza w miejscach o dogodnym dojeździe obserwuje się dzikie wysypiska odpadów. Zjawisko stwarza warunki dla kolonizacji runa grądu oraz jego obrzeży przez obce gatunki roślin (w tym nie wykluczone jest pojawienie się gatunków inwazyjnych).</p> <p>Zagrożenia potencjalne: Brak</p>
3	1902 Obuwik pospolity (<i>Cypripedium calceolus</i>)	-----	F04.01 plądrowanie stanowisk roślin B02 gospodarka leśna, plantacyjna, użytkowanie lasów i plantacji K.02.01 zmiana składu gatunkowego (sukcesja)	<p>Zagrożenia istniejące Brak</p> <p>Zagrożenia potencjalne F04.01 plądrowanie stanowisk roślin - najważniejsze przyczyny zanikania populacji obuwika to: zrywanie kwiatów na bukiety, wykopywanie roślin i przenoszenie do ogrodów. B02 gospodarka leśna, plantacyjna, użytkowanie lasów i plantacji - gospodarcze wykorzystanie</p>

				<p>lasów, zbyt duże zwarcie drzewostanów, przebudowa drzewostanów z liściastych na iglaste.</p> <p>K.02.01</p> <p>zmiana składu gatunkowego (sukcesja) - naturalne procesy regeneracji fitocenoz leśnych i procesy sukcesji wtórnej, które prowadzą do zwiększenia zwarcia krzewów i drzewostanów.</p>
--	--	--	--	--

Załącznik nr 4 do zarządzenia
Regionalnego Dyrektora Ochrony
Środowiska w Lublinie
z dnia 27 sierpnia 2014 r.

Cele działań ochronnych

Lp	Przedmiot ochrony	Cele działań ochronnych
1.	6210 Murawy kserotermiczne (<i>Festuco-Brometea</i>)	Zachowanie warunków optymalnych do odtworzenia płatów muraw, które uległy uszkodzeniu/zniszczeniu.
		Poprawa struktury siedliska w płacie murawy z nasadzeniem sosny zwyczajnej.
		Poprawa struktury siedliska w płacie murawy proponowanym do włączenia do obszaru poprzez zmniejszenie udziału gatunków ekspansywnych roślin zielnych.
2.	9170 Grąd środkowoeuropejski i subkontynentalny (<i>Galio-Carpinetum</i> , <i>Tilio-Carpinetum</i>)	Zachowanie aktualnego właściwego stanu zachowania siedliska przyrodniczego.
3.	1902 Obuwik pospolity (<i>Cypripedium calceolus</i>)	Zachowanie aktualnego właściwego stanu zachowania siedliska gatunku.

Załącznik nr 5 do zarządzenia
Regionalnego Dyrektora Ochrony
Środowiska w Lublinie
z dnia 27 sierpnia 2014 r.

**Działania ochronne ze wskazaniem podmiotów odpowiedzialnych za ich wykonanie
i obszarów ich wdrażania.**

Przedmiot ochrony	Działania ochronne	Obszar wdrażania	Podmiot odpowiedzialny za wykonanie
Dotyczące ochrony czynnej siedlisk przyrodniczych, gatunków roślin i zwierząt oraz ich siedlisk oraz związane z utrzymaniem lub modyfikacją metod gospodarowania.			
<i>Działania związane z ochroną czynną</i>			
6210 Murawy kserotermiczne (<i>Festuco-Brometea</i>) - priorytetowe są tylko murawy z istotnymi stanowiskami storczyków	<p>Działanie obligatoryjne: Użytkowanie murawy, które będzie zapobiegać ekspansji drzew i krzewów. Wskazane jest ekstensywne użytkowanie kośne, kośno-pasterskie lub pasterskie (bez szczegółowych warunków). Niewskazane jest zakładanie upraw, zalesianie, podsiewanie.</p> <p>Działania fakultatywne: - Użytkowanie kośne lub kośno-pastwiskowe. Użytkowanie zgodnie z wymogami odpowiedniego pakietu rolno środowiskowego w ramach obowiązującego PROW, ukierunkowanego na ochronę siedliska przyrodniczego (optimum sierpień do października)</p>	<p>Obręb 0014 Stara Wieś: dz.: 634/1, Obręb 0018 Wólka Kraśniczyńska: dz.: 735, 751/2, 752, 1233</p>	<p>Właściciel lub posiadacz obszaru</p> <hr/> <p>Właściciel lub posiadacz obszaru na podstawie porozumienia zawartego z organem sprawującym nadzór nad obszarem Natura 2000 albo na podstawie zobowiązania podjętego w związku z korzystaniem z programów wsparcia z tytułu dochodowości.</p>

	<p>- Odkrzaczanie murawy. Mechaniczne lub ręczne usunięcie krzewów i młodych okazów drzew (o średnicy pnia do 6 cm), a także dziko rosnących drzew owocowych poprzez ich wycinkę i karczowanie. Zabieg należy przeprowadzić jesienią lub zimą (X-II). Wiosną (V-VI) następnego roku należy skontrolować skuteczność zabiegów (czy krzewy nie odrastają z pozostałych w gruncie części rośliny) i w razie potrzeby ponownie wyciąć i wykarczować pozostałości. Należy pozostawić okazy jałowca i małych gatunków róż (<i>Rosa</i> sp.). Biomasa pozostała po zabiegu musi być obligatoryjnie wyniesiona poza granice obszaru i zagospodarowana. Odkrzaczanie należy prowadzić do ogólnego poziomu zwarcia zarośli w granicach 5-10%.</p>	<p>Obręb 0014 Stara Wieś: dz.: 634/1, 634, 1213.</p>	<p>Regionalny Dyrektor Ochrony Środowiska w Lublinie w porozumieniu z właścicielami gruntów</p>
	<p>- Usunięcie sosny z płatu murawy. Usunięcie sosny z fragmentu płatu murawy kserotermicznej (w pasie o szerokości 15 m wzdłuż podnóża wzniesienia). Na pierwszym etapie prac (w pierwszym roku realizacji zadania) należy usunąć równomiernie 50% drzew). Pozyskany materiał należy usunąć z płatu murawy i zagospodarować. Zabieg należy przeprowadzić jesienią lub zimą (X-II). Wiosną (V-VI) następnego roku należy skontrolować skutki (czy przerzedzenie nasadzeń sosny nie wywołało nadmiernego wzrostu</p>	<p>Obręb 0014 Stara Wieś: dz.: 76, 77, 92/1, 1332, 1453, 1454, 1455, 1456, 1457, 1459, 1461, 1463, 1465, 1467, 1468, 1469, 1474, 1476, 1477, 1479, 1485, 1486, 1488, 1491, 1493, 1497, 1499, 1501, 1503</p>	<p>Regionalny Dyrektor Ochrony Środowiska w Lublinie w porozumieniu z właścicielami gruntów</p>

	<p>krzewów liściastych – kruszyna, trzmielina i in.). W sytuacji takiej należy zaniechać działania i prowadzić odkrzaczenia murawy, zgodnie z opisem działania nr 3. W sytuacji, gdy przerzedzenie nasadzeń sosny nie wywoła niepożądanych skutków, należy usunąć pozostałe drzewa (w drugim, trzecim roku realizacji działania).</p>		
<p>9170 Grąd środkowoeuropejski i subkon tynentalny (<i>Galio-Carpinetum</i>, <i>Tilio-Carpinetum</i>)</p>	<p>Inwentaryzacja i likwidacja dzikich wysypisk śmieci Przeprowadzenie inwentaryzacji dzikich wysypisk odpadów w obrębie płatu siedliska. Oszacowanie kubatury odpadów, określenie dróg dojazdu do dzikich wysypiskach. Wywiezienie odpadów na legalnie działające składowiska. Pozostawienie miejsc po usunięciu śmieci do naturalnej sukcesji (nie wskazane jest wypełnianie ewentualnych dołów materiałem ziemnym).</p>	<p>Obręb 0018 Wólka Kraśniczyńska dz.: 1, 2, 3, 4, 5, 6, 7, 8, 9, 10, 11, 12, 13, 14, 15, 16, 17, 18, 19, 20, 21, 22, 23, 24, 25, 26, 27, 28, 29, 30, 31, 32, 33, 34, 35, 36, 37, 38, 39, 40, 41, 42, 43, 44, 45, 46, 47, 48, 49, 50, 51, 52, 53, 54, 55, 56, 57, 58, 59, 60, 61, 62, 63, 64, 65, 66, 67, 68, 69, 70, 71, 72, 73, 74, 75, 76, 77, 78, 79, 80, 81, 82, 83, 84, 85, 86, 87, 88, 91, 92/1, 1053, 1058, 1062, 1065, 1069, 1071, 1073, 1075, 1075/1, 1076, 1077, 1078, 1079, 1080, 1081, 1084, 1085, 1087, 1088, 1089, 1091, 1092, 1093, 1094, 1095, 1096, 1097, 1098, 1100, 1101, 1102/1, 1102/2, 1103/2, 1105, 1106, 1108, 1109, 1110, 1112, 1113, 1114, 1116, 1118, 1119, 1121/1, 1123, 1125, 1127, 1129, 1131, 1137, 1140, 1146, 1150, 1153, 1154, 1155, 1156, 1157, 1157/1, 1158, 1159, 1159/1, 1160, 1161, 1162/1, 1162/2, 1163, 1164, 1165, 1166, 1167, 1168, 1169, 1170, 1172, 1173, 1174, 1175, 1176, 1180, 1181, 1182, 1183, 1184, 1185, 1189, 1190,</p>	<p>Gmina Kraśniczyn</p>

		<p>1190/1, 1192, 1193/1, 1194, 1196, 1197, 1199/1, 1206, 1207, 1208, 1209, 1210, 1211, 1214, 1215, 1216, 1217, 1218, 1219, 1220, 1224, 1225, 1227, 1228, 1236, 1239, 1248, 1250, 1252, 1253, 1254, 1255, 1256, 1257, 1258, 1259, 1260, 1261, 1262, 1263, 1290/1, 1290/2, 1291, 1293 1297, 1299, 1300, 1332, 1447/1, 1448 1813, 1814, 1815</p> <p>Obwód 0014 Stara Wieś: dz.634</p> <p>Obwód 0007 Drewniki: dz. 79/3</p>	
Działania związane z utrzymaniem lub modyfikacją metod gospodarowania			
<p>9170 Grąd środkowoeuropejski i subkontynentalny (<i>Galio-Carpinetum, Tilio-Carpinetum</i>)</p>	<p>Prowadzenie gospodarki leśnej zgodnie z obowiązującymi uproszczonymi planami urządzenia lasu</p>	<p>Obwód 0018 Wólka Kraśniczynska: dz.:1, 2,3, 4, 6, 7, 8, 9, 10, 11, 12, 14, 15, 16, 20, 21, 22, 23, 24, 25, 26, 27, 28, 29, 30, 31, 32, 33, 34, 36, 38, 39, 40, 41, 42, 43, 44, 45, 46, 47, 48, 49, 50, 51, 52, 53, 54, 55, 56, 58, 59, 60, 61, 62, 63, 64, 65, 66, 67, 68, 69, 70, 71, 72, 73, 74, 75, 76, 77, 78, 79, 81, 82, 83, 84, 85, 86, 87, 88, 91, 1053, 1058, 1062, 1065, 1069, 1071, 1073, 1075, 1075/1, 1076, 1077, 1078, 1079, 1080, 1081, 1084, 1085, 1087, 1089, 1091, 1092, 1093, 1094, 1095, 1096, 1097, 1098, 1100, 1101, 1102/1, 1102/2, 1103/2, 1105, 1106, 1108, 1109, 1110, 1112, 1113, 1114, 1116, 1118, 1119, 1121/1, 1123, 1125, 1127, 1129, 1131, 1137, 1140, 1146, 1150, 1153, 1154, 1155, 1156, 1157, 1157/1, 1158, 1159, 1159/1, 1160, 1161, 1162/1, 1162/2, 1163, 1165, 1166, 1167, 1168, 1169, 1170, 1172, 1173, 1174, 1175, 1176, 1180, 1181, 1182, 1183, 1184, 1185,</p>	<p>Właściciele gruntów</p>

		1189, 1190, 1190/1, 1192, 1193/1, 1194, 1196, 1197, 1199/1, 1206, 1207, 1208, 1209, 1210, 1211, 1214, 1215, 1216, 1217, 1218, 1219, 1220, 1224, 1225, 1227, 1228, 1236, 1239, 1248, 1250, 1252, 1253, 1254, 1255, 1256, 1257, 1258, 1259, 1260, 1261, 1262, 1263, 1290/1, 1290/2, 1291, 1293 1297, 1299, 1300, 1332, 1447/1, 1448 1813, 1814, 1815	
	Prowadzenie gospodarki leśnej zgodnie z Planem Urządzenia Lasu Nadleśnictwa Krasnystaw	Lasy Nadleśnictwa Krasnystaw, obręb Łopiennik: oddz. 384 a, b, c, oddz. 384C a, b, c, d, f, g, h, i, j, k Obręb 0018 Wólka Kraśniczyńska dz.: 5, 13, 17, 18, 19, 35, 37, 57, 80, 92/1, 1088, 1164, 1165	
1902 Obuwik pospolity (<i>Cypripedium calceolus</i>)	Inwentaryzacja i likwidacja dzikich wysypisk. W ramach działań ochronnych dla siedliska przyrodniczego 9170 (inwentaryzacja i likwidacja dzikich wysypisk śmieci). Prowadzenie gospodarki leśnej zgodnie z obowiązującymi uproszczonymi planami urządzenia lasu. Prowadzenie gospodarki leśnej zgodnie z Planem Urządzenia Lasu Nadleśnictwa Krasnystaw.	Obręb 0018 Wólka Kraśniczyńska dz.: 92/1 1902_S2: 75, 1299, 15, 69, 79, 78, 39, 27, 37, 1152, 83, 12, 24, 22, 1157/1, 74, 1157, 38, 63, 57, 42, 67, 1160, 59, 28, 21, 1153, 1156, 35, 32, 73, 25, 52, 55, 65, 34, 20, 33, 64, 36, 51, 13, 72, 58, 26, 49, 43, 50, 47, 82, 92/1, 84, 19, 71, 16, 48, 70, 54, 17, 18, 80, 23, 68, 53, 30, 1290/2, 46, 1150, 1166, 81, 66, 1158, 41, 56, 29, 1162/2, 62, 1162/1, 45, 31, 60, 77, 14, 40, 44, 88, 85, 1164, 76, 61, 1160/1,	Właściciele gruntów

Działania dotyczące monitoringu realizacji działań ochronnych			
6210 Murawy kserotermiczne (<i>Festuco-Brometea</i>)	Zachowanie warunków optymalnych do odtworzenia płatów muraw, które uległy uszkodzeniu/ zniszczeniu. Monitoring zgodnie z metodyką GIOŚ dla siedliska 6210.	Obręb 0014 Stara Wieś: dz.634/1, Obręb 0018 Wólka Kraśniczyńska: dz.: 735, 751/2, 752, 1233	Regionalny Dyrektor Ochrony Środowiska w Lublinie
6210 Murawy kserotermiczne (<i>Festuco-Brometea</i>)	Poprawa struktury siedliska w płacie murawy z nasadzeniem sosny zwyczajnej. Monitoring zgodnie z metodyką GIOŚ dla siedliska 6210.	Obręb 0014 Stara Wieś: dz.: 76, 77, 92/1, 1332, 1453, 1454, 1455, 1456, 1457, 1459, 1461, 1463, 1465, 1467, 1468, 1469, 1474, 1476, 1477, 1479, 1485, 1486, 1488, 1491, 1493, 1497, 1499, 1501, 1503	Regionalny Dyrektor Ochrony Środowiska w Lublinie
9170 Grąd środkowoeuropejski i subkontynentalny (<i>Galio-Carpinetum, Tilio-Carpinetum</i>)	Zachowanie aktualnego właściwego stanu zachowania siedliska przyrodniczego Monitoring zgodnie z metodyką GIOŚ dla siedliska 9170	Obręb 0018 Wólka Kraśniczyńska: dz.:1, 2,3, 4, 6, 7, 8, 9, 10, 11, 12, 14, 15, 16, 20, 21, 22, 23, 24, 25, 26, 27, 28, 29, 30, 31, 32, 33, 34, 36, 38, 39, 40, 41, 42, 43, 44, 45, 46, 47, 48, 49, 50, 51, 52, 53, 54, 55, 56, 58, 59, 60, 61, 62, 63, 64, 65, 66, 67, 68, 69, 70, 71, 72, 73, 74, 75, 76, 77, 78, 79, 81, 82, 83, 84, 85, 86, 87, 88, 91, 1053, 1058, 1062, 1065, 1069, 1071, 1073, 1075, 1075/1, 1076, 1077, 1078, 1079, 1080, 1081, 1084, 1085, 1087, 1089, 1091, 1092, 1093, 1094, 1095, 1096, 1097, 1098, 1100, 1101, 1102/1, 1102/2, 1103/2, 1105,	Regionalny Dyrektor Ochrony Środowiska w Lublinie

		<p>1106, 1108, 1109, 1110, 1112, 1113, 1114, 1116, 1118, 1119, 1121/1, 1123, 1125, 1127, 1129, 1131, 1137, 1140, 1146, 1150, 1153, 1154, 1155, 1156, 1157, 1157/1, 1158, 1159, 1159/1, 1160, 1161, 1162/1, 1162/2, 1163, 1165, 1166, 1167, 1168, 1169, 1170, 1172, 1173, 1174, 1175, 1176, 1180, 1181, 1182, 1183, 1184, 1185, 1189, 1190, 1190/1, 1192, 1193/1, 1194, 1196, 1197, 1199/1, 1206, 1207, 1208, 1209, 1210, 1211, 1214, 1215, 1216, 1217, 1218, 1219, 1220, 1224, 1225, 1227, 1228, 1236, 1239, 1248, 1250, 1252, 1253, 1254, 1255, 1256, 1257, 1258, 1259, 1260, 1261, 1262, 1263, 1290/1, 1290/2, 1291, 1293, 1297, 1299, 1300, 1332, 1447/1, 1448, 1813, 1814, 1815</p> <p>Lasy Nadleśnictwa Krasnystaw, obręb Łopiennik: oddz. 384 a, b, c, oddz. 384C a, b, c, d, f, g, h, i, j, k</p> <p>Obręb 0018 Wólka Kraśniczyńska dz.: 5, 13, 17, 18, 19, 35, 37, 57, 80, 92/1, 1088, 1164, 1165</p>	
1902 Obuwik pospolity (<i>Cypripedium calceolus</i>)	Zachowanie aktualnej, właściwej jakości siedliska gatunku. Monitoring zgodnie z metodyką GIOŚ dla gatunku 1902.	Obręb 0018 Wólka Kraśniczyńska dz.: 92/1 1902_S2: 75, 1299, 15, 69, 79, 78, 39, 27, 37, 1152, 83, 12, 24, 22, 1157/1, 74, 1157, 38, 63, 57, 42, 67, 1160, 59, 28, 21, 1153, 1156, 35, 32, 73, 25, 52, 55, 65, 34, 20, 33, 64, 36, 51, 13, 72, 58, 26, 49, 43, 50, 47, 82, 92/1, 84, 19, 71, 16, 48, 70, 54, 17, 18, 80, 23, 68,	Regionalny Dyrektor Ochrony Środowiska w Lublinie

		53, 30, 1290/2, 46, 1150, 1166, 81, 66, 1158, 41, 56, 29, 1162/2, 62, 1162/1, 45, 31, 60, 77, 14, 40, 44, 88, 85, 1164, 76, 61, 1160/1,	
--	--	--	--