



DZIENNIK URZĘDOWY

WOJEWÓDZTWA LUBELSKIEGO

Lublin, dnia 16 marca 2022 r.

Poz. 1386

ZARZĄDZENIE REGIONALNEGO DYREKTORA OCHRONY ŚRODOWISKA W LUBLINIE

z dnia 15 marca 2022 r.

w sprawie ustanowienia planu zadań ochronnych dla obszaru Natura 2000 Chmiel PLH060001

Na podstawie art. 28 ust. 5 ustawy z dnia 16 kwietnia 2004 r. o ochronie przyrody (Dz. U. z 2021 r. poz. 1098, 1718, z 2022 r. poz. 84) zarządza się, co następuje:

§ 1. 1. Ustanawia się plan zadań ochronnych dla obszaru Natura 2000 Chmiel PLH060001 zwanego dalej „obszarem Natura 2000”.

2. Plan zadań ochronnych obejmuje cały obszar Natura 2000.

§ 2. Opis granic obszaru Natura 2000 zawiera załącznik nr 1 do zarządzenia.

§ 3. Mapę obszaru Natura 2000 stanowi załącznik nr 2 do zarządzenia.

§ 4. Identyfikację istniejących i potencjalnych zagrożeń dla zachowania właściwego stanu ochrony siedliska przyrodniczego, będącego przedmiotem ochrony, zawiera załącznik nr 3 do zarządzenia.

§ 5. Cele działań ochronnych określa załącznik nr 4 do zarządzenia.

§ 6. Działania ochronne ze wskazaniem podmiotów odpowiedzialnych za ich wykonanie i obszarów ich wdrażania określa załącznik nr 5 do zarządzenia.

§ 7. Zarządzenie wchodzi w życie po upływie 14 dni od dnia ogłoszenia.

Regionalny Dyrektor
Ochrony Środowiska
w Lublinie

Arkadiusz Iwaniuk

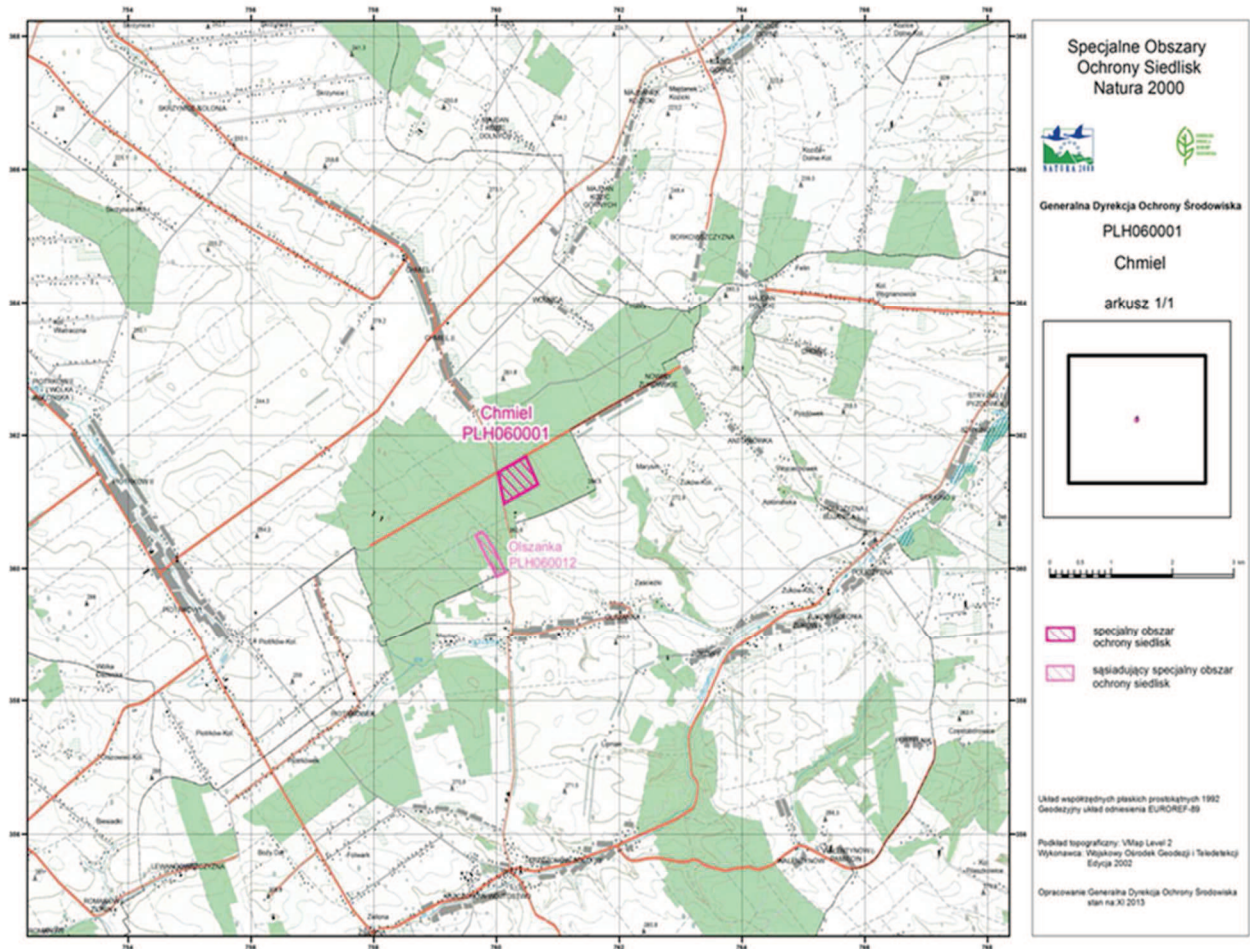
Załącznik nr 1 do zarządzenia
Regionalnego Dyrektora Ochrony Środowiska
w Lublinie z dnia 15 marca 2022 r.

**Opis granic obszaru Natura 2000 Chmiel PLH060001 w postaci współrzędnych
punktów załamania granic [PL-1992]**

Numer punktu załamania granicy	Współrzędne punktów załamania granicy (PL-1992)	
	X	Y
1	361093,95	760340,29
2	360981,13	760124,43
3	360999,61	760119,18
4	361044,82	760108,33
5	361071,86	760101,84
6	361115,74	760091,30
7	361154,64	760081,95
8	361158,59	760081,27
9	361194,10	760075,15
10	361228,00	760069,76
11	361240,02	760067,81
12	361346,47	760050,50
13	361446,12	760031,55
14	361484,15	760101,01
15	361499,44	760128,94
16	361510,88	760150,64
17	361564,74	760252,87
18	361570,57	760263,68
19	361599,19	760316,79
20	361622,72	760360,45
21	361665,00	760440,84
22	361681,58	760472,37
23	361682,51	760474,14
24	361267,12	760671,63
25	361266,19	760669,86
26	361245,82	760630,88
27	361244,74	760628,82
28	361233,04	760606,43
29	361180,86	760506,59
30	361093,95	760340,29

Załącznik nr 2 do zarządzenia
Regionalnego Dyrektora Ochrony Środowiska
w Lublinie z dnia 15 marca 2022 r.

Mapa obszaru Natura 2000 Chmiel PLH060001



Załącznik nr 3 do zarządzenia
Regionalnego Dyrektora Ochrony Środowiska
w Lublinie z dnia 15 marca 2022 r.

Identyfikacja istniejących i potencjalnych zagrożeń dla zachowania właściwego stanu ochrony siedliska przyrodniczego będącego przedmiotem ochrony

Lp.	Przedmiot ochrony	Zagrożenia		Opis zagrożenia
		istniejące	potencjalne	
1.	9170 Grąd środkowoeuropejski i subkontynentalny - <i>Galio-Carpinetum, Tilio-Carpinetum</i>	I01 Obce gatunki inwazyjne		Ekspansja niecierpka drobnokwiatowego <i>Impatiens parviflora</i> - wypieranie gatunków rodzimych z runa. Ekspansja rdestowca sachalińskiego <i>Reynoutria sachalinensis</i> wypieranie gatunków rodzimych z runa.
		H05.01 Odpadki i odpady stałe		Pozostawianie przez zbieraczy grzybów śmieci, butelek, puszek.
			K Biotyczne i abiotyczne procesy naturalne (z wyłączeniem katastrof naturalnych)	

Załącznik nr 4 do zarządzenia
Regionalnego Dyrektora Ochrony Środowiska
w Lublinie z dnia 15 marca 2022 r.

Cele działań ochronnych

Lp.	Przedmiot ochrony	Cele działań ochronnych
1.	9170 Grąd środkowoeuropejski i subkontynentalny - <i>Galio-Carpinetum, Tilio-Carpinetum</i>	<ol style="list-style-type: none"><li data-bbox="751 633 1433 705">1. Utrzymanie obecnego właściwego FV stanu ochrony siedliska na powierzchni co najmniej 25,77 ha.<li data-bbox="751 705 1433 777">2. Poprawa wskaźnika „naturalne odnowienia drzewostanu” z U1 na FV.<li data-bbox="751 777 1433 828">3. Eliminacja gatunków inwazyjnych.

Załącznik nr 5 do zarządzenia
Regionalnego Dyrektora Ochrony Środowiska
w Lublinie z dnia 15 marca 2022 r.

**Działania ochronne ze wskazaniem podmiotów odpowiedzialnych za ich wykonanie
i obszarów ich wdrażania**

Lp.	Przedmiot ochrony	Działania ochronne	Obszar wdrażania	Podmiot odpowiedzialny za wykonanie
Działania związane z ochroną siedliska				
1.	9170 Grąd środkowoeuropejski i subkontynentalny - <i>Galio-Carpinetum</i> , <i>Tilio-Carpinetum</i>	Utrzymanie siedliska w aktualnym właściwym stanie ochrony w warunkach ochrony biernej. Okres obowiązywania PZO.	Cały obszar Natura 2000 Chmiel	RDOŚ w Lublinie
		Eliminacja gatunków inwazyjnych, w tym niecierpka drobnokwiatowego <i>Impatiens parviflora</i> i rdestowca sachalińskiego <i>Reynoutria sachalinensis</i> . Termin wykonania: Prace należy rozpocząć w pierwszym lub drugim roku obowiązywania PZO, następnie w razie potrzeby ponowienie zabiegów do osiągnięcia celu, w okresie obowiązywania PZO.	Cały obszar Natura 2000 Chmiel	RDOŚ w Lublinie we współpracy z Nadleśnictwem Świdnik
		Stworzenie dla naturalnie odnawiających się dębów odpowiednich warunków świetlnych i mikroklimatycznych oraz poprzez wprowadzenie sztucznego odnawiania miejscowych ekotypów dębu szypułkowego i bezzypułkowego. Termin wykonania - w 2 lub 3 roku obowiązywania Planu.	Cały obszar Natura 2000 Chmiel	RDOŚ w Lublinie we współpracy z Nadleśnictwem Świdnik
		Usuwanie odpadów.	Cały obszar Natura 2000 Chmiel w szczególności wzdłuż dróg powiatowych 2272L oraz 2114	Zarządca terenu w porozumieniu z RDOŚ w Lublinie
Dotyczące monitoringu stanu przedmiotów ochrony oraz realizacji celów działań ochronnych				
1.	9170 Grąd środkowoeuropejski	Ocena stanu siedliska zgodnie z metodyką PMS. Termin wykonania:	Początek: N 51° 03' 38,8" E 22° 42' 45,9"	RDOŚ w Lublinie

	i subkontynentalny - <i>Galio-Carpinetum</i> , <i>Tilio-Carpinetum</i>	Jeden raz w okresie obowiązywania PZO.	Środek: N 51° 03' 36,0" E 22° 42' 46,9" Koniec: N 51° 03' 32,5" E 22° 42' 48,4"	
		Monitoring obszaru pod kątem występowania gatunków inwazyjnych. Monitoring należy przeprowadzić dwa razy w trakcie obowiązywania PZO, co 4 lata.	Cały obszar Natura 2000 Chmiel	RDOŚ w Lublinie