

MAPA PRZEGLĄDOWA
SIEDLISK LEŚNYCH
TYPY SIEDLISKOWE LASU

NADLEŚNICTWO
ŁADEK ZDRÓJ

OBRĘB
STRONIE ŚLĄSKIE

REGIONALNA DYREKCJA LASÓW PAŃSTWOWYCH WE WROCŁAWIU

Stan na 1.01.2020

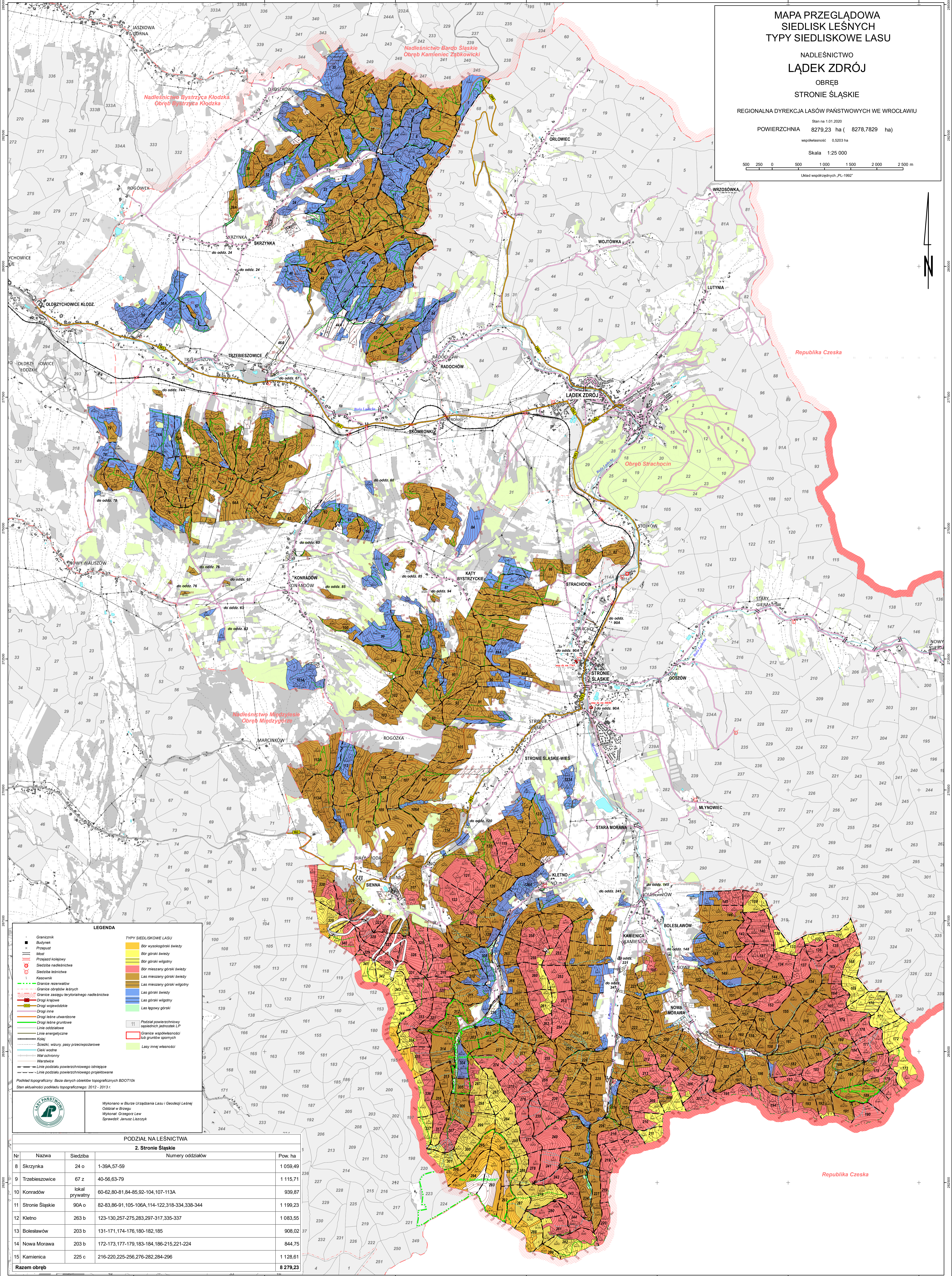
POWIERZCHNIA 8279,23 ha (8278,7829 ha)

współrzędność 0,5033 ha

Skala 1:25 000

0 250 500 1000 1500 2000 2500 m

Układ współrzędnych „PL-1992”



- LEGENDA**
- Granicznik
 - Budynek
 - Przejazd
 - Most
 - Przejazd kolejowy
 - Siedziba nadleśnictwa
 - Siedziba leśnictwa
 - Kasowniki
 - Granicze rezerwatów
 - Granicze obrębów leśnych
 - Granicze zasięgu terytorialnego nadleśnictwa
 - Drogi krajowe
 - Drogi wojewódzkie
 - Drogi inne
 - Drogi leśne utwardzone
 - Drogi leśne gruntowe
 - Linie oddziałowe
 - Linie energetyczne
 - Kolej
 - Soczki, wiatry, pasy przeciwpożarowe
 - Cieki wodne
 - Wiel obrotowe
 - Wartownie
 - Linie podziału powierzchniowego istniejące
 - Linie podziału powierzchniowego projektowane
- TYPY SIEDLISKOWE LASU**
- Bór wysokogórski świeży
 - Bór górski świeży
 - Bór górski wilgotny
 - Bór mieszanym górski świeży
 - Las mieszanym górski świeży
 - Las mieszanym górski wilgotny
 - Las górski świeży
 - Las górski wilgotny
 - Las łęgowy górski
 - Las innej własności
- 11 Podział powierzchniowy sąsiednich jednostek LP
- Granicze współwłasności lub gruntów sponych

Podkład topograficzny: Baza danych obiektów topograficznych BDOT10k
Stan aktualności podziału topograficznego: 2012 - 2013 r.

Wykonano w Biurze Urządzania Lasu i Geodezji Leśnej
Oddział w Brzegu
Wykonali: Grzegorz Lew
Sprawdził: Janusz Liszczyk

PODZIAŁ NA LEŚNICTWA

2. Stronie Śląskie

Nr	Nazwa	Siedziba	Numer oddziałów	Pow. ha
8	Skrzyńska	24 o	1-39A,57-59	1 059,49
9	Trzebieszowice	67 z	40-56,63-79	1 115,71
10	Konradów	lokal prywatny	60-62,80-81,84-85,92-104,107-113A	939,87
11	Stronie Śląskie	90A o	82-83,86-91,105-106A,114-122,318-334,338-344	1 199,23
12	Kletno	263 b	123-130,257-275,283,297-317,335-337	1 083,55
13	Bolesławów	203 b	131-171,174-176,180-182,185	908,02
14	Nowa Morawa	203 b	172-173,177-179,183-184,186-215,221-224	844,75
15	Kamienica	225 c	216-220,225-256,276-282,284-296	1 128,61
Razem obręb				8 279,23