

OPIS PRZEDMIOTU ZAMÓWIENIA

Przebudowy ogrodzenia Szkółki Leśnej Borowe –
podwyższenie do wysokości 220 cm

LOKALIZACJA: województwo lubelskie, powiat radzyński, jednostka
ewidencyjna 061506_2 Radzyń Podlaski - Gmina,
obręb 0002 Biała, działka nr 2519/1; 2520

INWESTOR: Lasy Państwowe, Nadleśnictwo Radzyń Podlaski ul.
Kocka 1, 21-300 Radzyń Podlaski

SPORZĄDZIŁ: inż. Tomasz Szczepaniuk

sierpień 2024 r.

ZAWARTOŚĆ OPISU

I. Opracowanie techniczne

II. Przedmiar robót

I OPRACOWANIE TECHNICZNE

OPRACOWANIE TECHNICZNE

Przebudowy ogrodzenia Szkołki Leśnej Borowe –
podwyższenie do wysokości 220 cm

LOKALIZACJA: województwo lubelskie, powiat radzyński, jednostka
ewidencyjna 061506_2 Radzyń Podlaski - Gmina,
obręb 0002 Biała, działka nr 2519/1; 2520

INWESTOR: Lasy Państwowe, Nadleśnictwo Radzyń Podlaski ul.
Kocka 1, 21-300 Radzyń Podlaski

SPORZĄDZIŁ: inż. Tomasz Szczepaniuk

sierpień 2024 r.

ZAWARTOŚĆ OPRACOWANIA

1. Opis techniczny robót
2. Część fotograficzna
3. Część rysunkowa

1. OPIS TECHNICZNY

1.1. DANE OGÓLNE

<i>Nazwa budowy:</i>	Przebudowa ogrodzenia Szkółki Leśnej Borowe Biała 209 21-300 Radzyń Podlaski
<i>Adres budowy:</i>	działka nr 2519/1; 2520, obręb 0002 Biała, gmina Radzyń Podlaski
<i>Inwestor:</i>	Lasy Państwowe, Nadleśnictwo Radzyń Podlaski ul. Kocka 1, 21-300 Radzyń Podlaski

1.1.1. Podstawa opracowania

Zlecenie inwestora

1.1.2. Cel i zakres opracowania

Przedmiotem inwestycji jest przebudowa ogrodzenia szkółki leśnej „BOROWE” w miejscowości Biała 209. Przedmiotowe opracowanie opisuje sposób wykonania przebudowy ogrodzenia szkółki leśnej poprzez wykonanie podwyższenia do wysokości 220 cm.

1.2. STAN ISTNIEJĄCY

Istniejące ogrodzenie wykonane jest z siatki stalowej o oczku 55x55 mm z drutu 3,5 mm przymocowanej do słupków stalowych. Całe ogrodzenie ma długość 1927 mb. Ogrodzenie wyposażone jest w dwie bramy przesuwne o szerokości 5 m oraz w furtkę 1,2m. Zarówno bramy jak i furta wykonana jest z profili stalowych zamkniętych wypełnionych panelem ogrodzeniowym o wysokości 1,5 m w kolorze zielonym.

W Październiku 2011 roku Inwestor dokonał remontu przedmiotowego ogrodzenia od strony południowej (długość wyremontowanego odcinka to ok 520 m).

W listopadzie 2015 roku dokonano remontu ogrodzenia na odcinku 689 m – wykonano ogrodzenie z siatki o wysokości 1,50 m z drutu stalowego o grubości 3,5 mm. Siatkę przymocowano za pomocą trzech drutów naciągowych o średnicy 4,0 mm. Dodatkowo wykonano cokół betonowy oraz zabezpieczenie z trzech drutów kolczastych.

W październiku 2016 roku wykonano remont ostatniego odcinka o długości 718 m wraz z dwiema bramami przesuwными (szerokość bramy 5,00 m) i furtką o szerokości 1,20m.

W istniejącym ogrodzeniu zastosowano słupki z rury stalowej malowanej o średnicy zewnętrznej 48mm (średnica wewnętrzna 42mm) w rozstawie co 2,7 ÷ 3,2 m.

1.3. ROZWIĄZANIA PROJEKTOWE

W ramach przedsięwzięcia planuje się demontaż wysięgników przymocowanych do istniejącego ogrodzenia do których przytwierdzony był drut kolczasty (demontaż drutu kolczastego został już przeprowadzony).

Aby skutecznie zabezpieczyć szkółkę leśną przed zwierzyną planuje się podwyższenie ogrodzenia do wysokości 2,20 m (wydłużenie wysokości ogrodzenia o ok 70/80 cm). W tym celu należy dokonać niezbędnych robót ślusarskich takich jak wydłużenie istniejących słupków do wysokości 2,20m.

Istniejące słupki należy przeciąć pod poziomem górnego drutu naciągowego, wpasować przedłużki z rur stalowych o długości zapewniającej wysokość całkowitą słupka ponad 2,20 m, następnie zaspawać połączenie obu słupków. Każdy słupek ogrodzeniowy powinien być zwieńczony czapką/daszkiem chroniącym przed wpływaniem do wnętrza rury wód opadowych. Wspawane słupki oraz miejsca gdzie nastąpiło cięcie należy zabezpieczyć powłoką malarską.

Do tak przygotowanych słupków należy zamontować nową siatkę stalową o oczku max 65x65 mm z drutu ocynkowanego o średnicy min. 3,0 mm. Siatkę służącą jako podwyższenie należy przymocować do wydłużonych słupków za pomocą dwóch nowych drutów naciągowych ocynkowanych o średnicy min. 4,0 mm. Istniejący drut naciągowy który po dokonaniu przecięcia słupka pozostaje luźny należy również przymocować do słupka.

Dwie bramy wjazdowe oraz furtę również należy nadbudować do wysokości 2,20 m poprzez wykonanie dodatkowej ramy usztywniającej oraz wymiany wypełnienia z panela ogrodzeniowego do wysokości 2,20 m.

Wszelkie odpady powstałe w wyniku inwestycji Wykonawca musi zutylizować na własny koszt.

Ze względu na duże odległości od instalacji elektrycznej Wykonawca winien zabezpieczyć się w mobilne agregaty prądotwórcze.

2. CZĘŚĆ FOTOGRAFICZNA

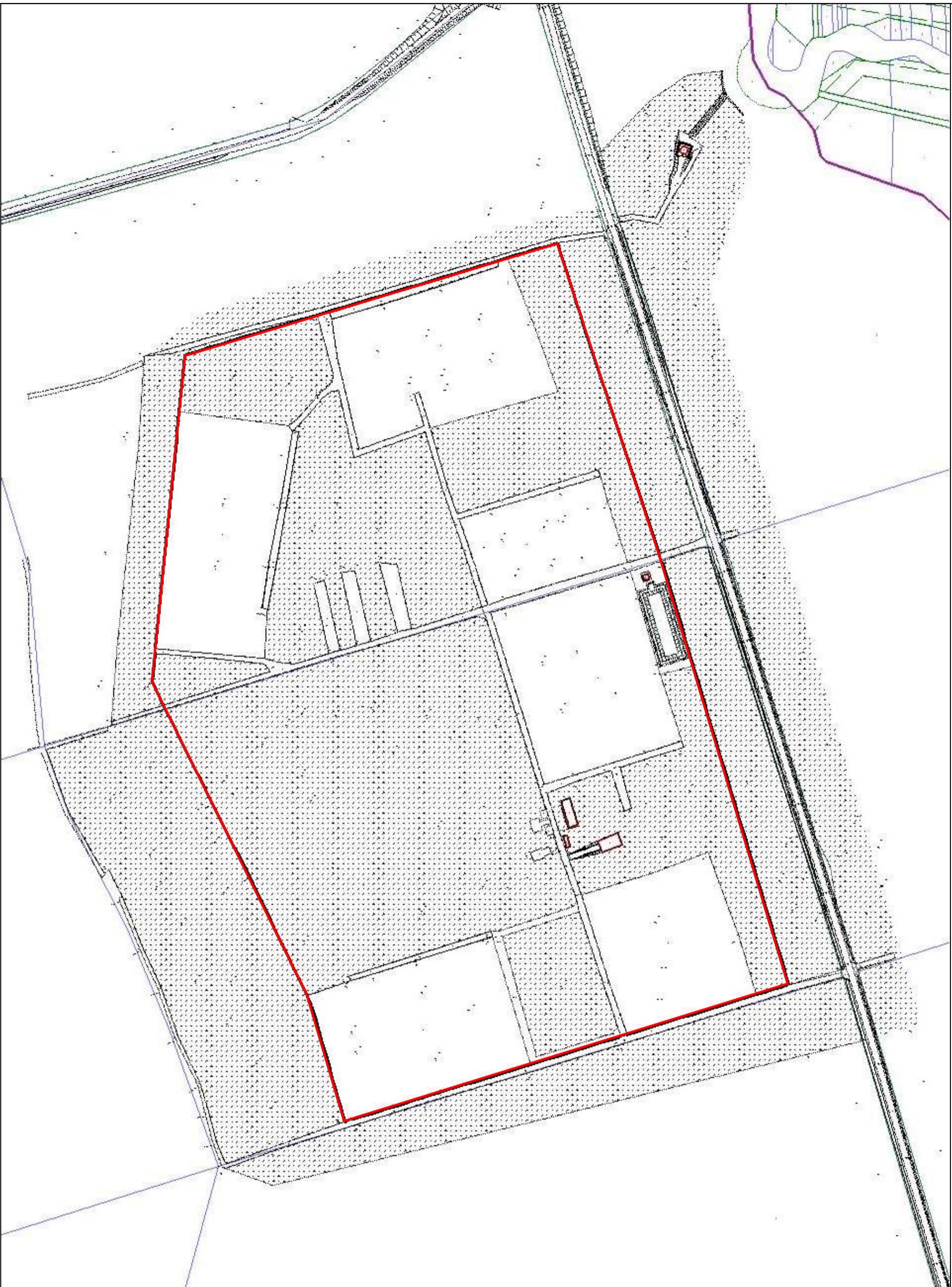








3. CZĘŚĆ RYSUNKOWA



— Lokalizacja ogrodzenia
przeznaczonego do przebudowy

PROJEKT

Nazwa inwestycji:
Przebudowa ogrodzenia Szkółki
Leśnej Borowe – podwyższenie
do wysokości 220 cm

Inwestor:
LASY PAŃSTWOWE
Nadleśnictwo Radzyń Podlaski
ul. Kocka 1, 21-300 Radzyń
Podlaski

OPRACOWAŁ:

RYSUNEK:

Plan
zagospodarowania
terenu

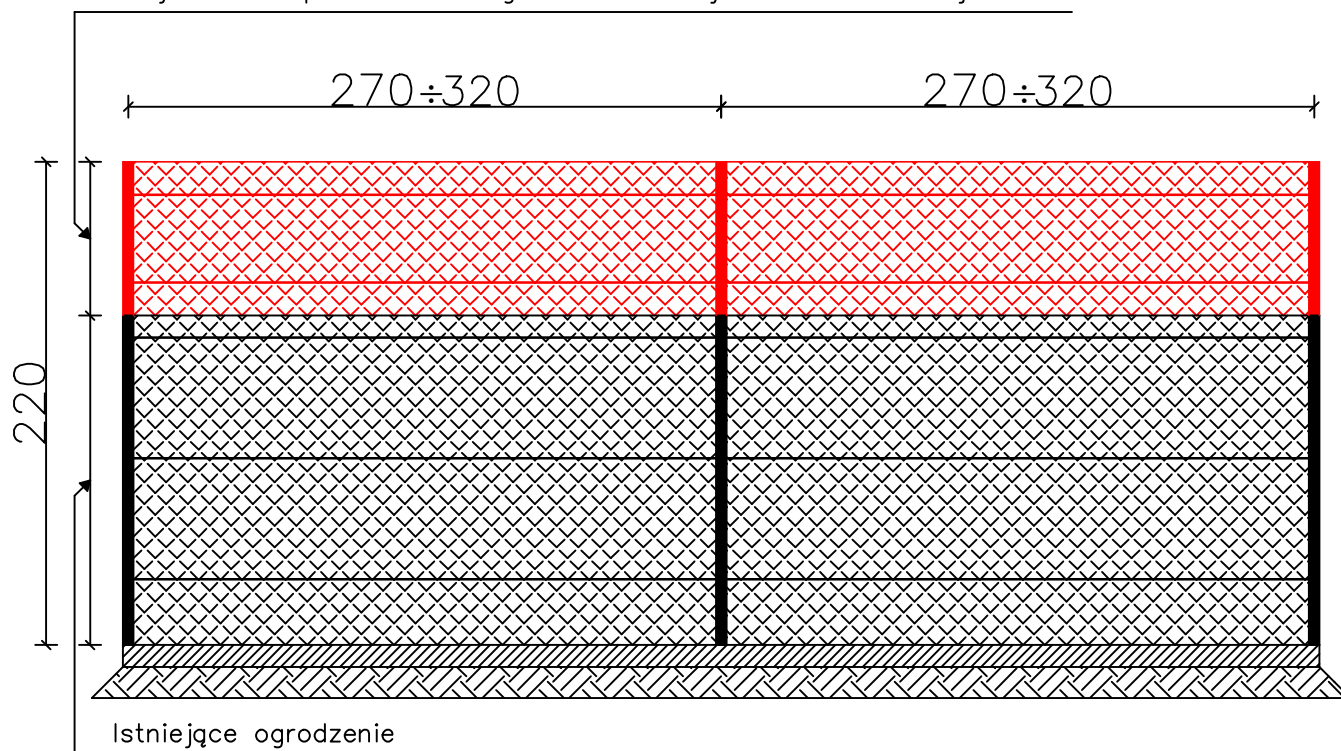
RYSUNEK NUMER:

01

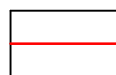
DATA:

Sierpień 2024r.

Projektowane przedłużenie ogrodzenia do wysokości całkowitej 220 cm



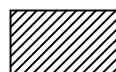
Istn. siatka



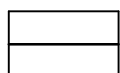
Proj. drut naciągowy



Proj. siatka



Podmurówka



Istn. drut naciągowy

PROJEKT		OPRACOWAŁ:	
Nazwa inwestycji: Przebudowa ogrodzenia Szkółki Leśnej Borowe – podwyższenie do wysokości 220cm		SKALA: 1:25	
Inwestor: LASY PAŃSTWOWE Nadleśnictwo Radzyń Podlaski ul. Kocka 1, 21-300 Radzyń Podlaski		RYSUNEK: Schemat przęsła	RYSUNEK NUMER: 02
		DATA: Sierpień 2024r.	

II PRZEDMIAR ROBÓT

PRZEDMIAR

NAZWA INWESTYCJI : Przebudowa ogrodzenia Szkółki Leśnej Borowe
ADRES INWESTYCJI : Biała 209, 21-300 Radzyń Podlaski
INWESTOR : Nadleśnictwo Radzyń Podlaski
ADRES INWESTORA : ul. Kocka 1, 21-300 Radzyń Podlaski

SPORZĄDZIŁ KALKULACJE : inż. Tomasz Szczepaniuk
DATA OPRACOWANIA : 28.08.2024

WYKONAWCA :

INWESTOR :

Data opracowania
28.08.2024

Data zatwierdzenia

PRZEDMIAR

Lp.	Podstawa	Opis i wyliczenia	j.m.	Poszcz.	Razem
1	KNR 4-06 0118-01	Cięcie słupków rurowych o średnicy 48mm (grubość ścianki 3mm) - odcięcie wsporników drutu kolczastego - nacięcie słupków w celu zakucia nowych słupków w celu wydłużenia ogrodzenia. 714	szt szt	 714.000	
				RAZEM	714.000
2	TZKNBK XXIV 1801- 04	Zakucie słupków ogrodzeniowy - wpasowanie słupka służącego jako wydłużenie do istniejącej rury wraz z dostawą nowych słupków 714	szt szt	 714.000	
				RAZEM	714.000
3	TZKNBK XXIV 4101- 01 analogia	Zespawanie słupków 714	szt szt	 714.000	
				RAZEM	714.000
4	KNR 2-23 0401-01 analogia	Ogrodzenie na wydłużonych słupkach z rur stalowych o szerokości ok 0,7m. Ogrodzenie mocowane do wydłużonych słupków za pomocą dwóch drutów naciągowych 714	m m	 714.000	
				RAZEM	714.000
5	KNR 2-02 1510-01	Dwukrotne malowanie farbą olejną lub ftalową kratek i drobnych elementów metalowych o powierzchni do 0,1 m2 bez szpachlowania 714	szt. szt.	 714.000	
				RAZEM	714.000
6	KNR 4-01 1301-10	Wykonanie przebudowy bram i futry (5+5+1.2)*0.7	m ² m ²	 7.840	
				RAZEM	7.840