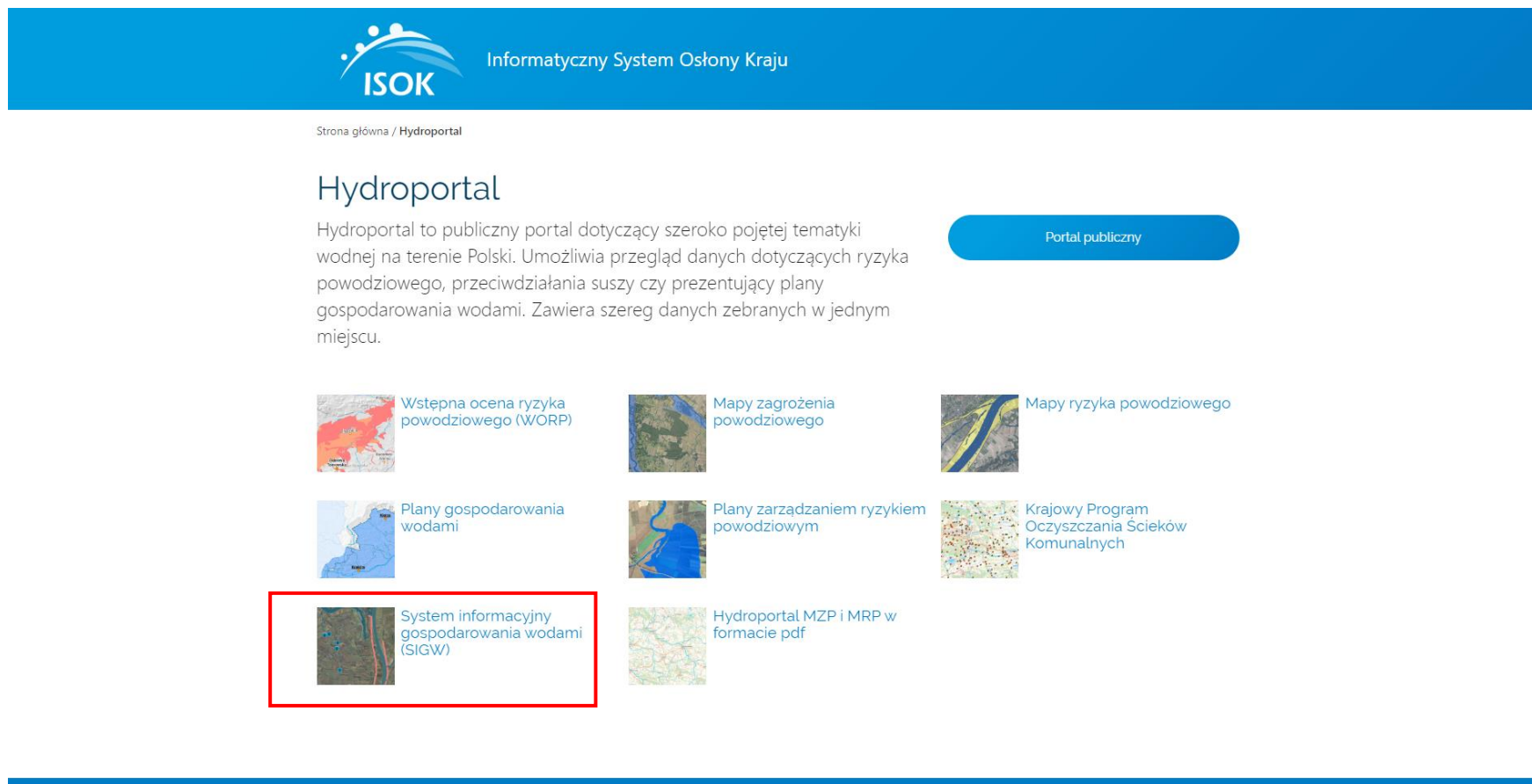


Po wejściu na [Hydroportal](#) wybieramy moduł, z którego chcemy skorzystać. Sprawdzenia przynależności wskazanego obszaru czy obiektu do danej jednostki Wód Polskich możesz dokonać w każdym dowolnym module. Ważne jest, by na liście warstw znajdowały się „**Granice jednostek Wód Polskich**”. Dalsza część instrukcji będzie prezentowana na przykładzie modułu „System informacyjny gospodarowania wodami (SIGW)”.



ISOK Informatyczny System Ośłony Kraju

Strona główna / Hydroportal

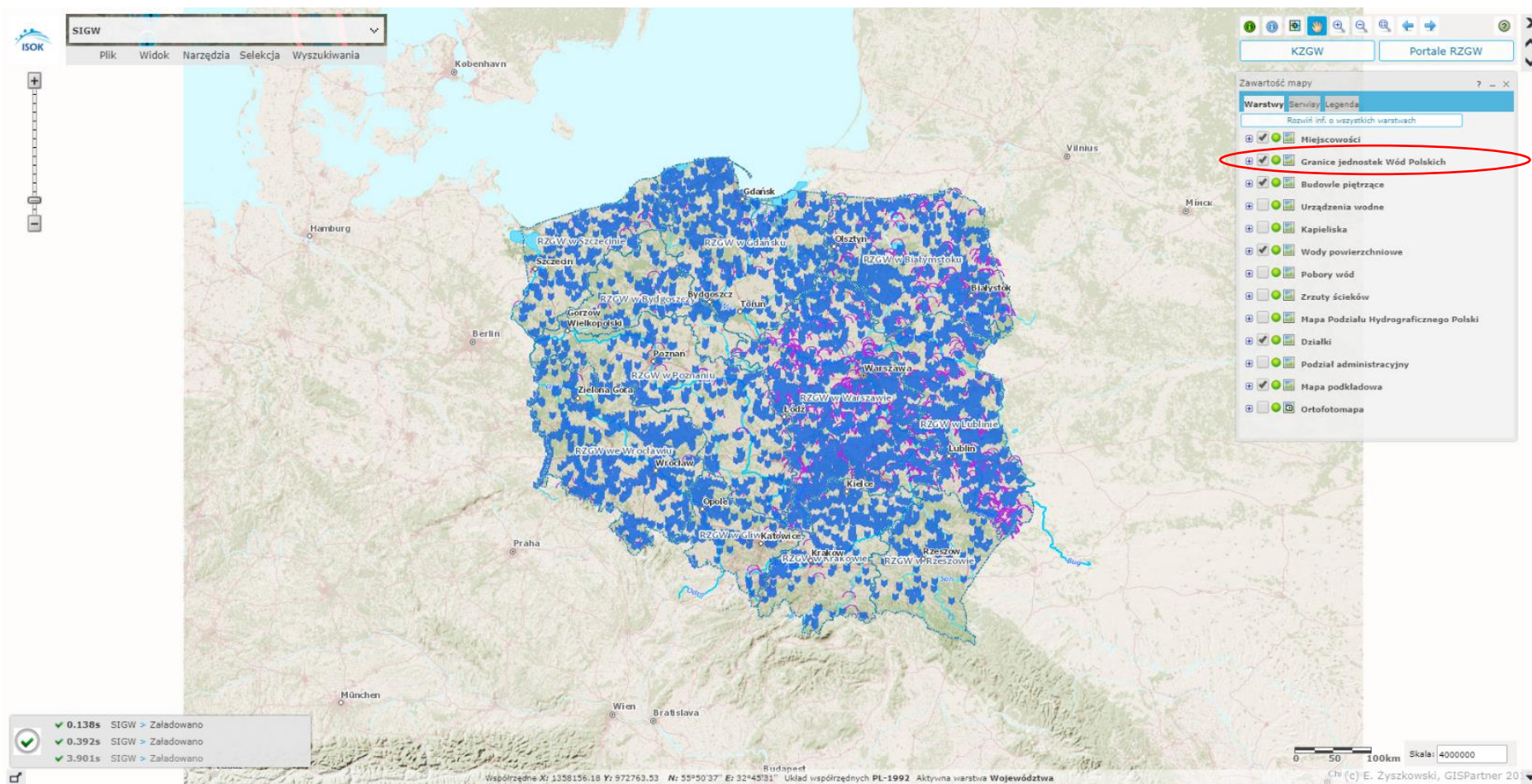
Hydroportal

Hydroportal to publiczny portal dotyczący szeroko pojętej tematyki wodnej na terenie Polski. Umożliwia przegląd danych dotyczących ryzyka powodziowego, przeciwdziałania suszy czy prezentujący plany gospodarowania wodami. Zawiera szereg danych zebranych w jednym miejscu.

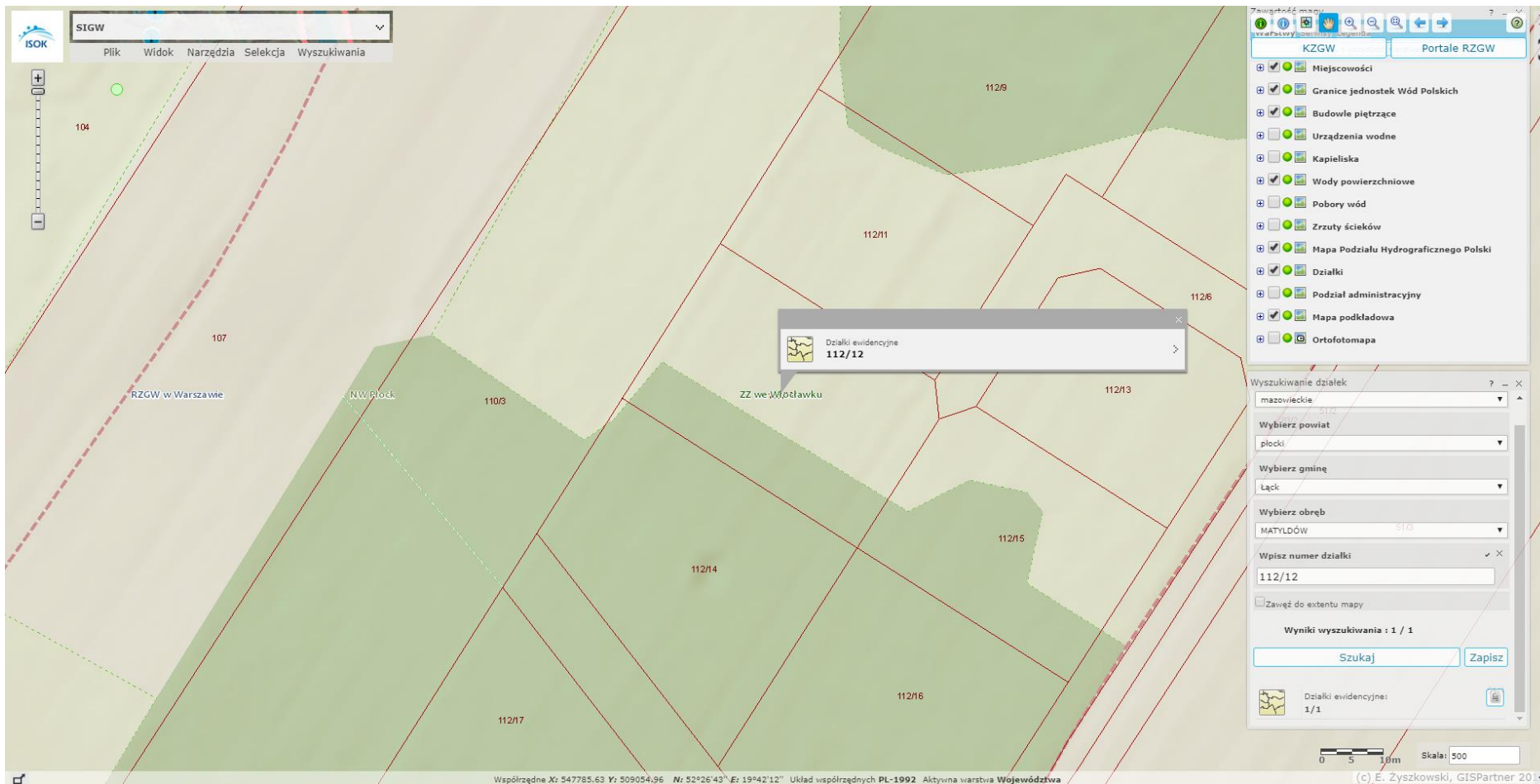
Portal publiczny

- Wstępna ocena ryzyka powodziowego (WORP)
- Mapy zagrożenia powodziowego
- Mapy ryzyka powodziowego
- Plany gospodarowania wodami
- Plany zarządzaniem ryzykiem powodziowym
- Krajowy Program Oczyszczania Ścieków Komunalnych
- System informacyjny gospodarowania wodami (SIGW)**
- Hydroportal MZP i MRP w formacie pdf

Po uruchomieniu wybranego modułu sprawdź czy warstwa „**Granice jednostek Wód Polskich**” znajduje się na liście zawartości mapy, a także, czy została włączona jej widoczność (znak „v” w kwadracie obok nazwy warstwy).



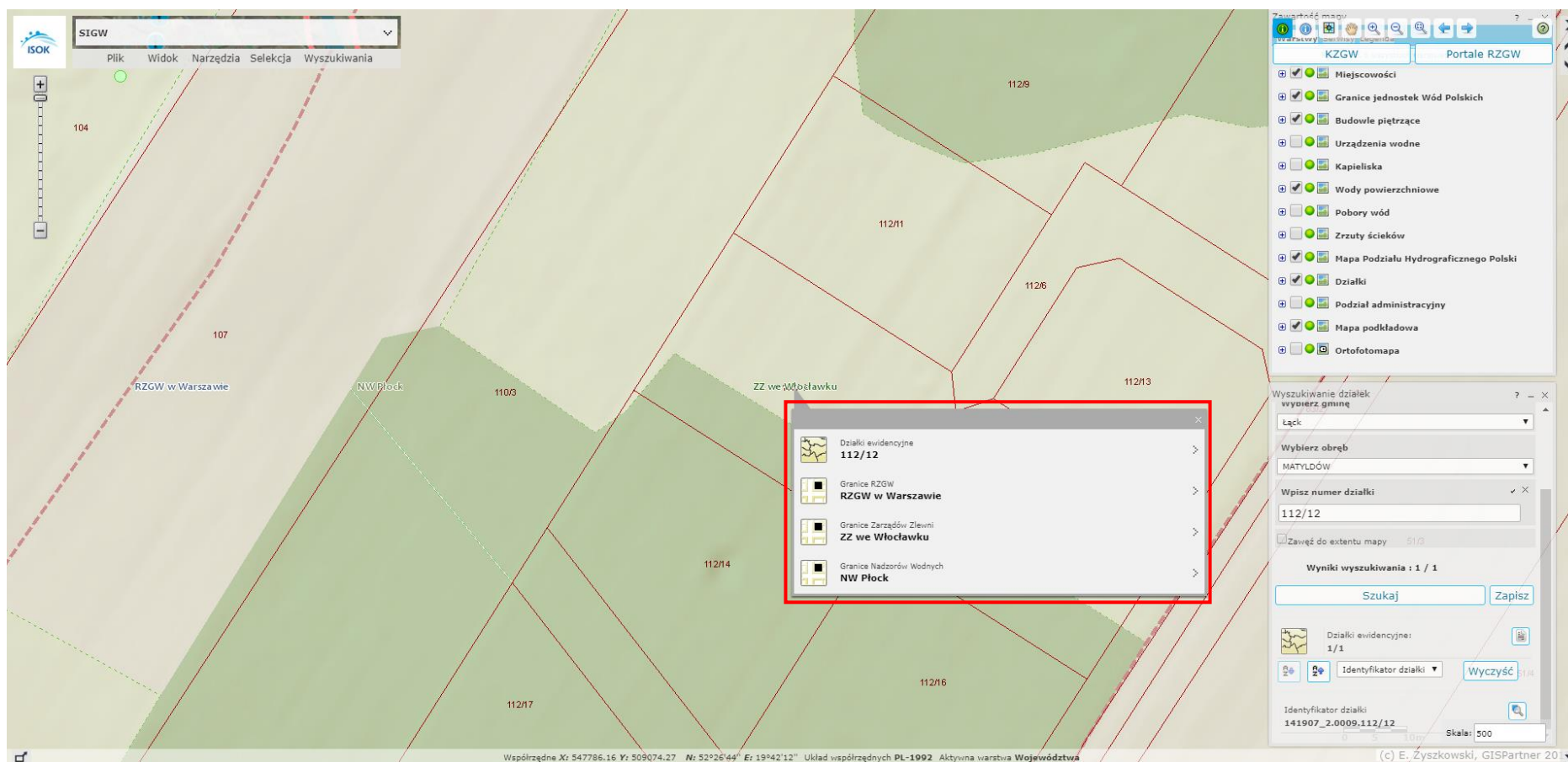
Po przybliżeniu mapy lub wyszukaniu interesującego nas obiektu, wybierz narzędzie identyfikacji (zielona ikonka z literką „i” w prawym górnym rogu) i kliknij na dowolne miejsce na mapie, np. wybraną działkę.



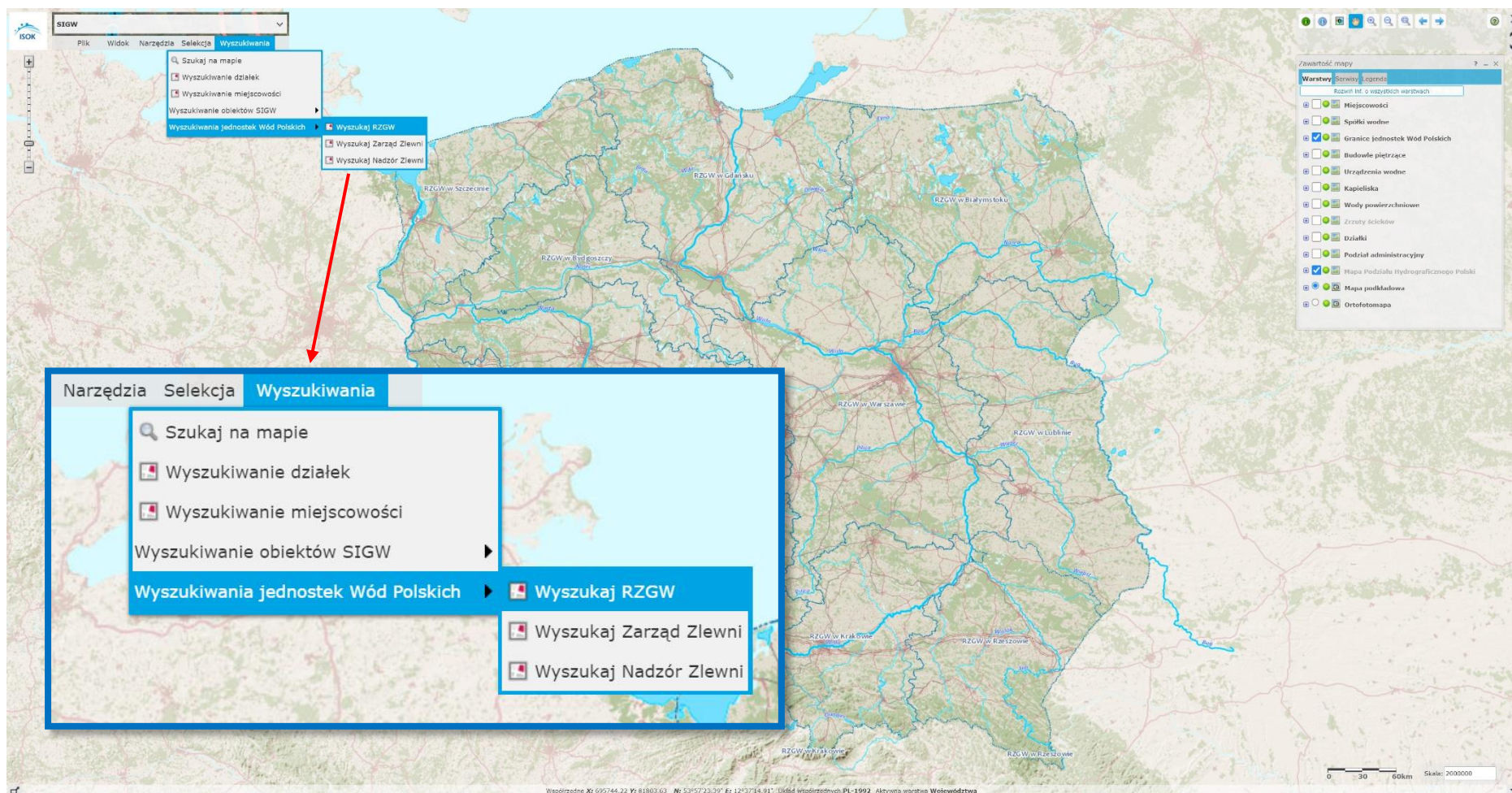
The screenshot displays the SIGW (State Water Information System) web application interface. The map shows land parcels with various attributes. A search panel on the right allows filtering by location (mazowieckie, plocki) and searching for parcel numbers (112/12). A tooltip for parcel 112/12 is visible over the map.

Wyszukiwanie działek:
mazowieckie
Wybierz powiat
plocki
Wybierz gminę
Łąck
Wybierz obręb
MATYLDÓW
Wpisz numer działki
112/12
 Zawęź do extentu mapy
Wyniki wyszukiwania : 1 / 1
Szukaj Zapisz
Działki ewidencyjne:
1/1
Skala: 500
(c) E. Zyszkowski, GISPartner 201

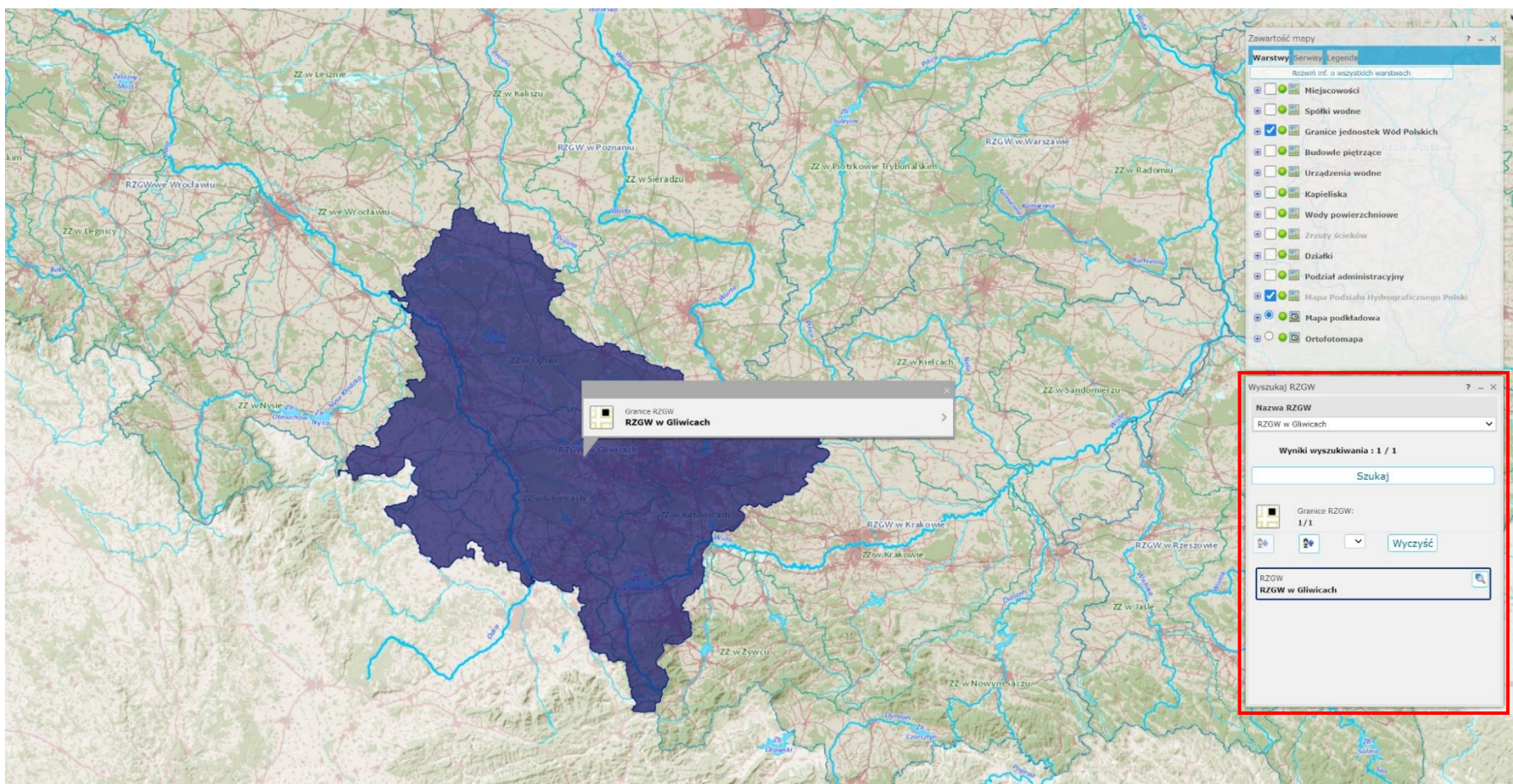
Pojawi się wówczas nowe okienko ze wskazanymi jednostkami PGW WP – właściwym miejscowo regionalnym zarządem gospodarki wodnej, zarządem zlewni i nadzorem wodnym. Teraz już wiesz, do której jednostki właściwej miejscowo zwrócić swoje zapytanie bądź odpowiedni wniosek.

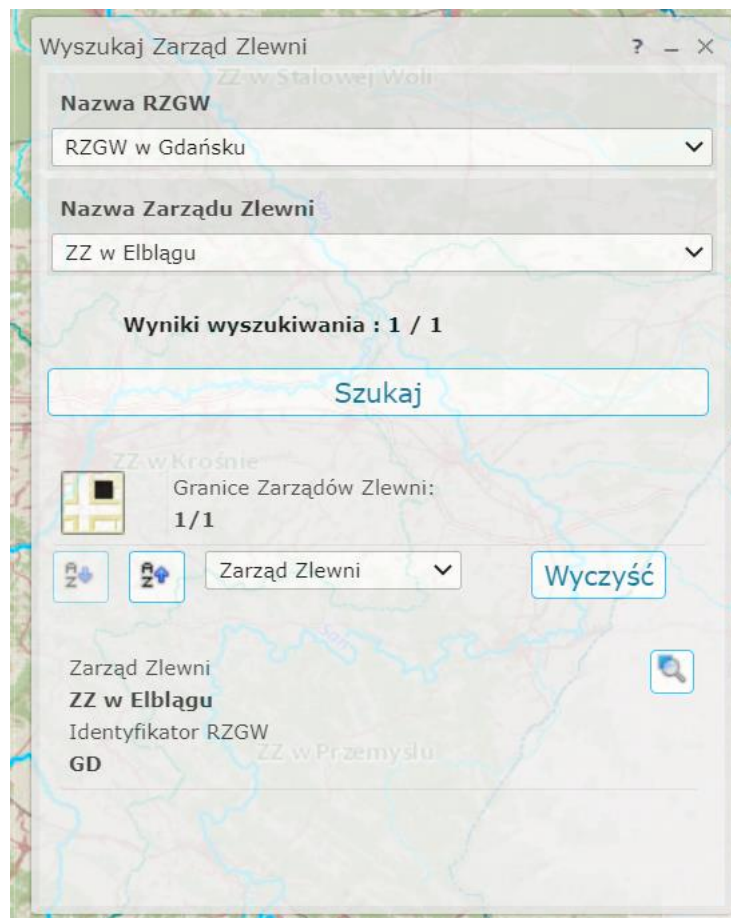
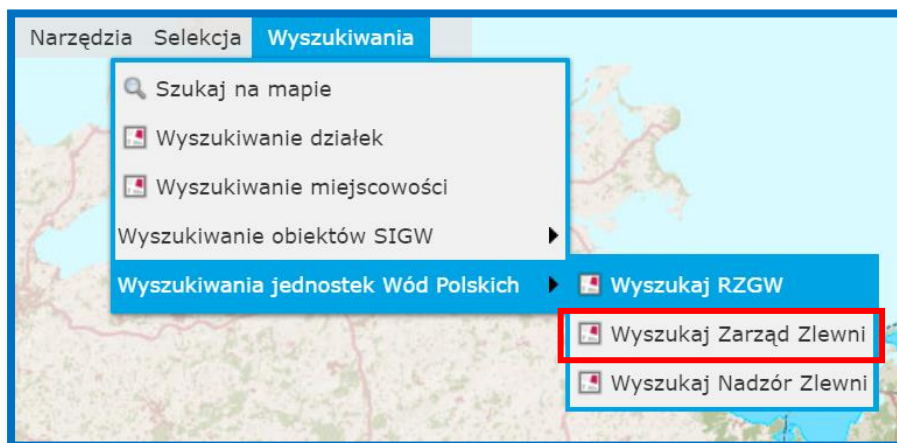


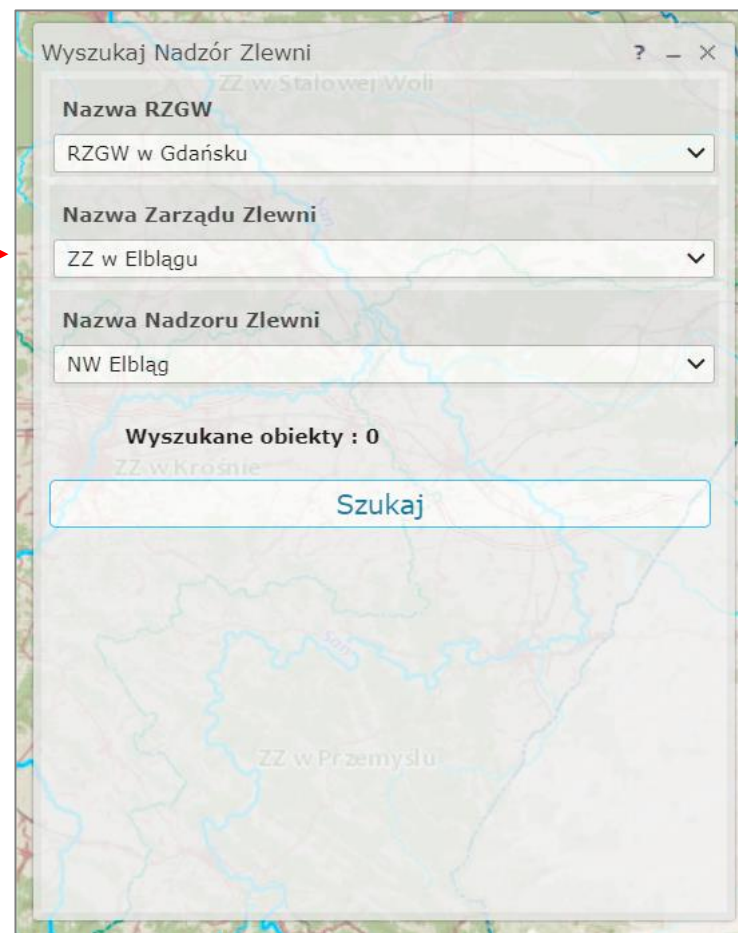
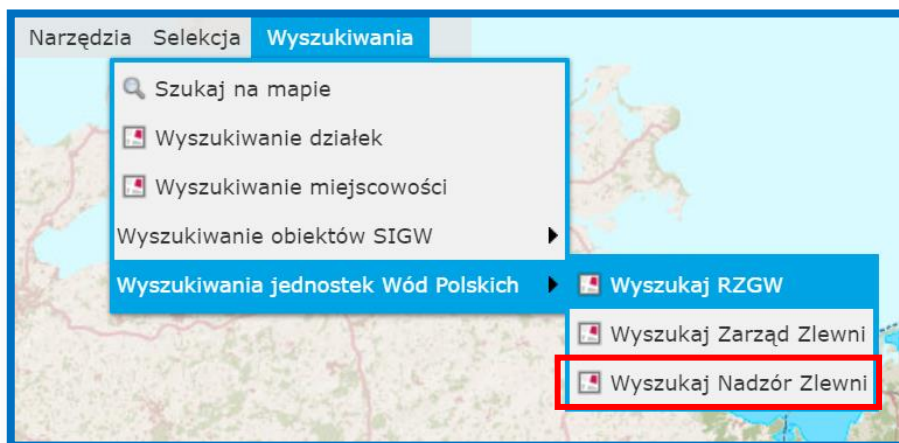
Możemy wyszukać również jednostki PGW Wody Polskie, korzystając z narzędzi wyszukiwania. W tym celu wybierz zakładkę „Wyszukiwanie” z menu widocznego w lewym górnym rogu, a następnie „Wyszukiwanie jednostek Wód Polskich”.



W prawym dolnym rogu pojawi się okno „Wyszukaj RZGW”, w którym z listy rozwijalnej możesz wskazać nazwę właściwego RZGW. Po wybraniu właściwej wartości należy kliknąć na przycisk „Szukaj”. Po zakończeniu wyszukiwania i wybraniu obiektu z listy widok mapy powinien zbliżyć się do wskazanego zasięgu.







Więcej o Hydroportalu dowiesz się [tutaj!](#)