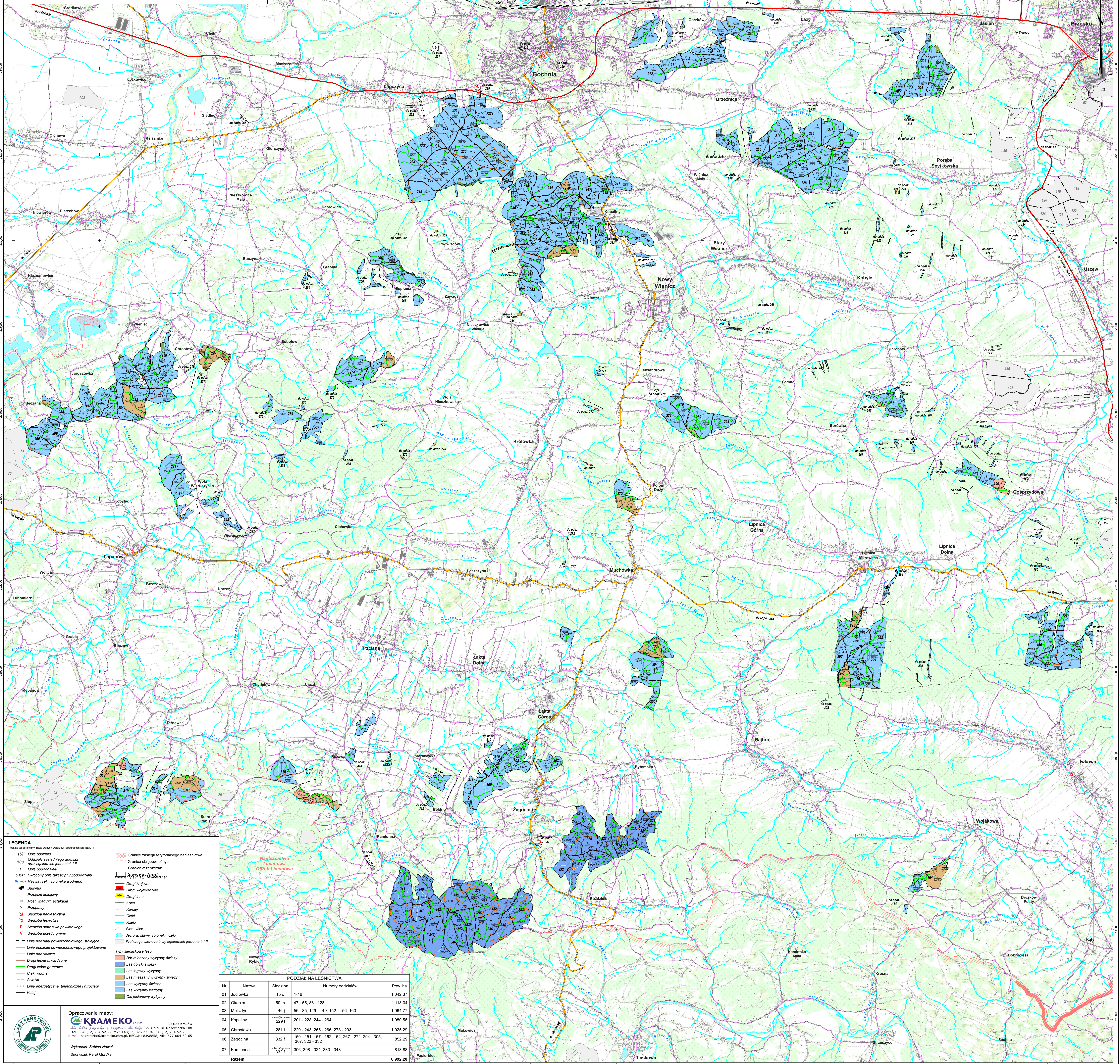


**MAPA PRZEGLĄDOWA
SIEDLISK LEŚNYCH
TYPY SIEDLISKOWE LASU
NADLEŚNICTWO
BRZESKO**
OBREB
BRZESKO
Arkusz 1
REGIONALNA DYREKCJA LASÓW PAŃSTWOWYCH W KRAKOWIE
Stan na 1.01.2024 r.
POWIERZCHNIA OGÓLNA 6 992,20 ha (6 991,8728 ha)
współrzędność 0,3004 ha
SKALA 1 : 25 000
0 250 0 500 1000 1500 2000 2500 m
Układ współrzędnych "PUWG 1992"



- LEGENDA**
- 158 Opis oddziału
 - 100 Oddziały sąsiedniego arkusza oraz sąsiednich jednostek LP
 - a Opis pododdziału
 - 5001 Skrócony opis taksonomiczny pododdziału
 - 10000 Nazwa rzeki, zbiornika wodnego
 - Budynki
 - Przejazd kolejowy
 - Most, wiadukt, estakada
 - × Przepustki
 - Siedziba nadleśnicza
 - Siedziba leśnicza
 - Siedziba starostwa powiatowego
 - Siedziba urzędu gminy
 - Linie podziału powierzchniowego istniejące
 - Linie podziału powierzchniowego projektowane
 - Linie oddziałowe
 - Drogi leśne uwarunkowane
 - Drogi leśne gruntowe
 - Ciekli wodne
 - Ciekli
 - Siećki
 - Linie energetyczne, telegraficzne i rurowodki
 - Kolej
 - Granice zasięgu terytorialnego nadleśnictwa
 - Granice obrębów leśnych
 - Granice rezerwatów
 - Granice wydziałów leśnych
 - Drogi krajowe
 - Drogi wojewódzkie
 - Kolej
 - Kanały
 - Ciekli
 - Rzeki
 - Warsztwo
 - Jeziora, stawy, zbiorniki rzeki
 - Podział powierzchniowy sąsiednich jednostek LP
 - Typy siedliskowe lasu:
 - Bór mieszaný wyżynny świeży
 - Las górski świeży
 - Las nizinny wyżynny
 - Las mieszaný wyżynny świeży
 - Las wyżynny świeży
 - Las wyżynny wilgotny
 - Olej jesionowy wyżynny

PODZIAŁ NA LEŚNICTWA

Nr	Nazwa	Siedziba	Numery oddziałów	Pow. ha
01	Jodłówka	15 o	1-46	1 042,37
02	Okocim	59 m	47-55, 66-128	1 113,04
03	Mielczym	146 l	56-85, 129-149, 152-156, 163	1 064,77
04	Kopalinny	L.lesz Chrostowa 229 l	201-228, 244-264	1 080,56
05	Chrostowa	281 l	229-243, 265-266, 273-293	1 025,29
06	Zegocina	332 f	150-151, 157-162, 164, 267-272, 294-305, 307, 332-332	852,29
07	Kamionna	L.lesz Zapadny 332 f	306, 308-321, 333-348	813,88
Razem				6 992,20

Opracowanie mapy:
KRAMEKO sp. z o.o.
 ul. Słowackiego 108, 30-023 Kraków
 tel. +48(12) 294-52-22, fax +48(12) 376-73-94, +48(12) 294-52-23
 e-mail: sekretariat@krameko.com.pl, REGON: 639858, NIP: 677-004-50-60
 Wykonała: Sabina Nowak
 Sprawdził: Karol Morlock