



# DZIENNIK URZĘDOWY

## WOJEWÓDZTWA OPOLSKIEGO

---

Opole, dnia czwartek, 5 stycznia 2023 r.

Poz. 105

### ZARZĄDZENIE REGIONALNEGO DYREKTORA OCHRONY ŚRODOWISKA W OPOLU

z dnia 4 stycznia 2023 r.

#### w sprawie uznania za rezerwat przyrody „Gogolińskie Gniewosze”

Na podstawie art. 13 ust. 3 ustawy z dnia 16 kwietnia 2004 r. o ochronie przyrody (Dz. U. z 2022 r. poz. 916, poz. 1726, poz. 2375) zarządza się, co następuje:

§ 1.1. Uznaje się za rezerwat przyrody pod nazwą „Gogolińskie Gniewosze”, zwany dalej rezerwatem, obszar lasu o powierzchni 28,18 ha, położony na terenie gminy Gogolin, w powiecie krapkowickim, w województwie opolskim.

2. Położenie i przebieg granicy rezerwatu w postaci mapy przedstawia załącznik nr 1 do zarządzenia.

3. Położenie i przebieg granicy rezerwatu w postaci współrzędnych punktów jej załamania przedstawia załącznik nr 2 do zarządzenia.

§ 2. Celem ochrony przyrody w rezerwacie jest zachowanie licznej populacji gniewosza plamistego *Coronella austriaca* wraz z siedliskiem tego gatunku.

§ 3.1. Dla rezerwatu przyrody określa się rodzaj: Faunistyczny (Fn).

2. Dla rezerwatu określa się typ i podtyp:

- 1) ze względu na dominujący przedmiot ochrony: Faunistyczny (PFn), gadów (ga);
- 2) ze względu na główny typ ekosystemu: Leśny i borowy (EL), borów mieszanych nizinnych (bmn).

§ 4. Wokół rezerwatu nie wyznacza się otuliny.

§ 5. Nadzór nad rezerwatem sprawuje Regionalny Dyrektor Ochrony Środowiska w Opolu.

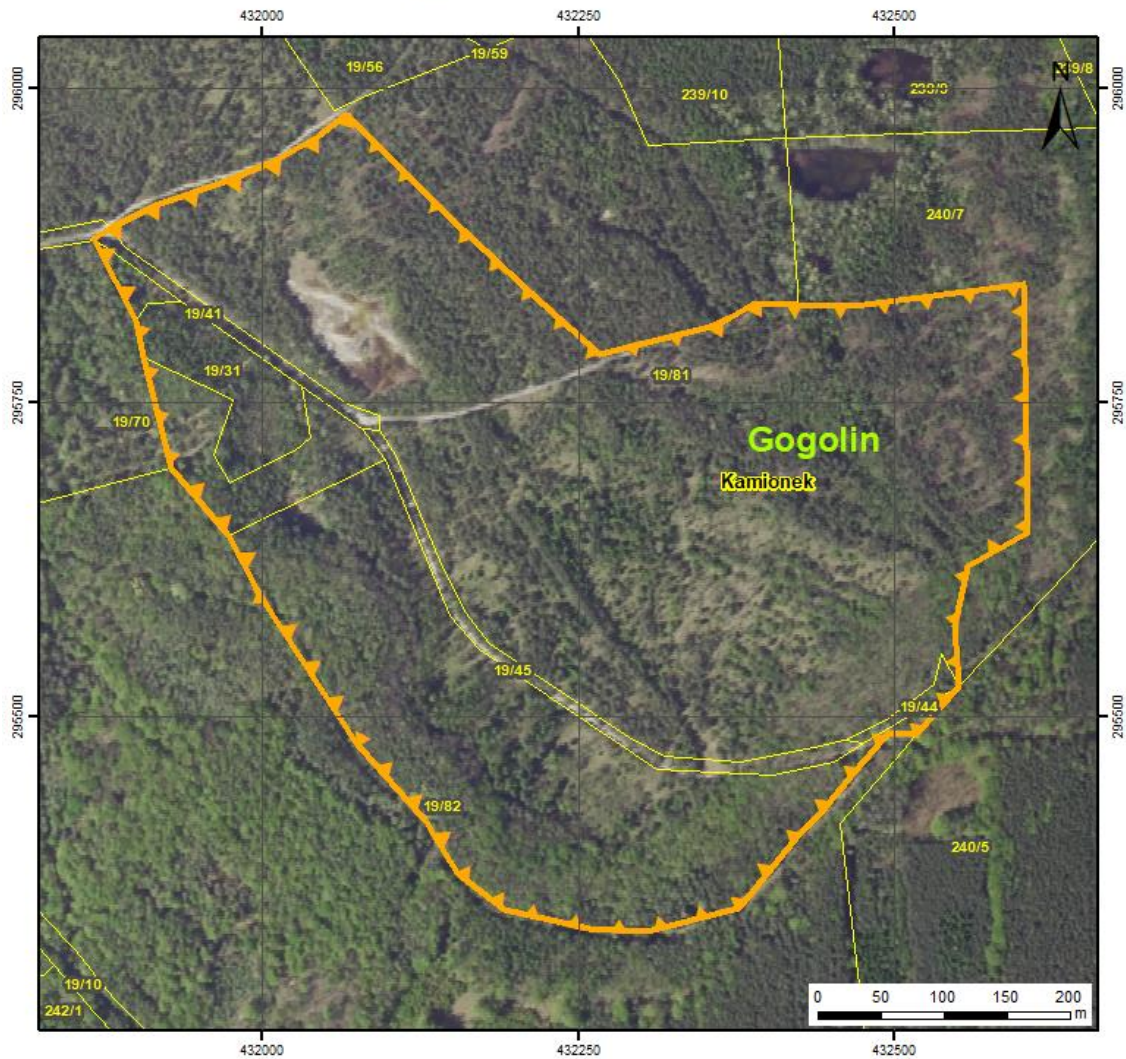
§ 6. Zarządzenie wchodzi w życie po upływie 14 dni od dnia ogłoszenia.

Regionalny Dyrektor  
Ochrony Środowiska w Opolu

*Alicja Majewska*

Załącznik nr 1 do zarządzenia  
Regionalnego Dyrektora  
Ochrony Środowiska w Opolu  
z dnia 4 stycznia 2023 r.

## Mapa obszaru rezerwatu przyrody "Gogolińskie Gniewosze"



Załącznik nr 2 do zarządzenia  
Regionalnego Dyrektora  
Ochrony Środowiska w Opolu  
z dnia 4 stycznia 2023 r.

**Wykaz współrzędnych punktów załamania granic rezerwatu przyrody „Gogolińskie Gniewosze” w układzie współrzędnych płaskich prostokątnych PL-1992<sup>1)</sup>.**

Lp.	X	Y
1	295886,71	432159,04
2	295788,31	432266,21
3	295811,03	432355,29
4	295817,60	432369,52
5	295827,41	432387,12
6	295828,13	432423,67
7	295826,28	432467,60
8	295844,52	432602,66
9	295647,15	432605,44
10	295619,54	432558,27
11	295572,78	432547,80
12	295525,14	432551,27
13	295486,41	432517,66
14	295487,37	432495,71
15	295452,52	432465,27
16	295428,18	432445,97
17	295403,84	432422,27
18	295348,87	432376,75
19	295329,90	432303,51
20	295331,54	432258,35
21	295347,55	432191,69
22	295375,86	432153,80
23	295406,30	432135,92
24	295416,36	432130,01
25	295479,49	432073,66
26	295592,57	432000,79
27	295593,59	431999,00
28	295602,12	431994,56
29	295644,61	431972,49
30	295697,47	431927,45
31	295786,61	431905,21
32	295815,19	431899,41
33	295879,64	431866,47
34	295888,13	431878,67

<sup>1)</sup> Układ współrzędnych płaskich prostokątnych PL-1992 jest jednym z układów tworzących państwowy system odniesień przestrzennych, o którym mowa w przepisach wydanych na podstawie art. 3 ust. 5 ustawy z dnia 17 maja 1989 r. - Prawo geodezyjne i kartograficzne (Dz. U. z 2021 r. poz. 1990 z późn.zm).

---

35	295907,96	431918,32
36	295926,03	431969,12
37	295941,16	432008,90
38	295961,10	432043,27
39	295978,35	432065,44
40	295886,71	432159,04