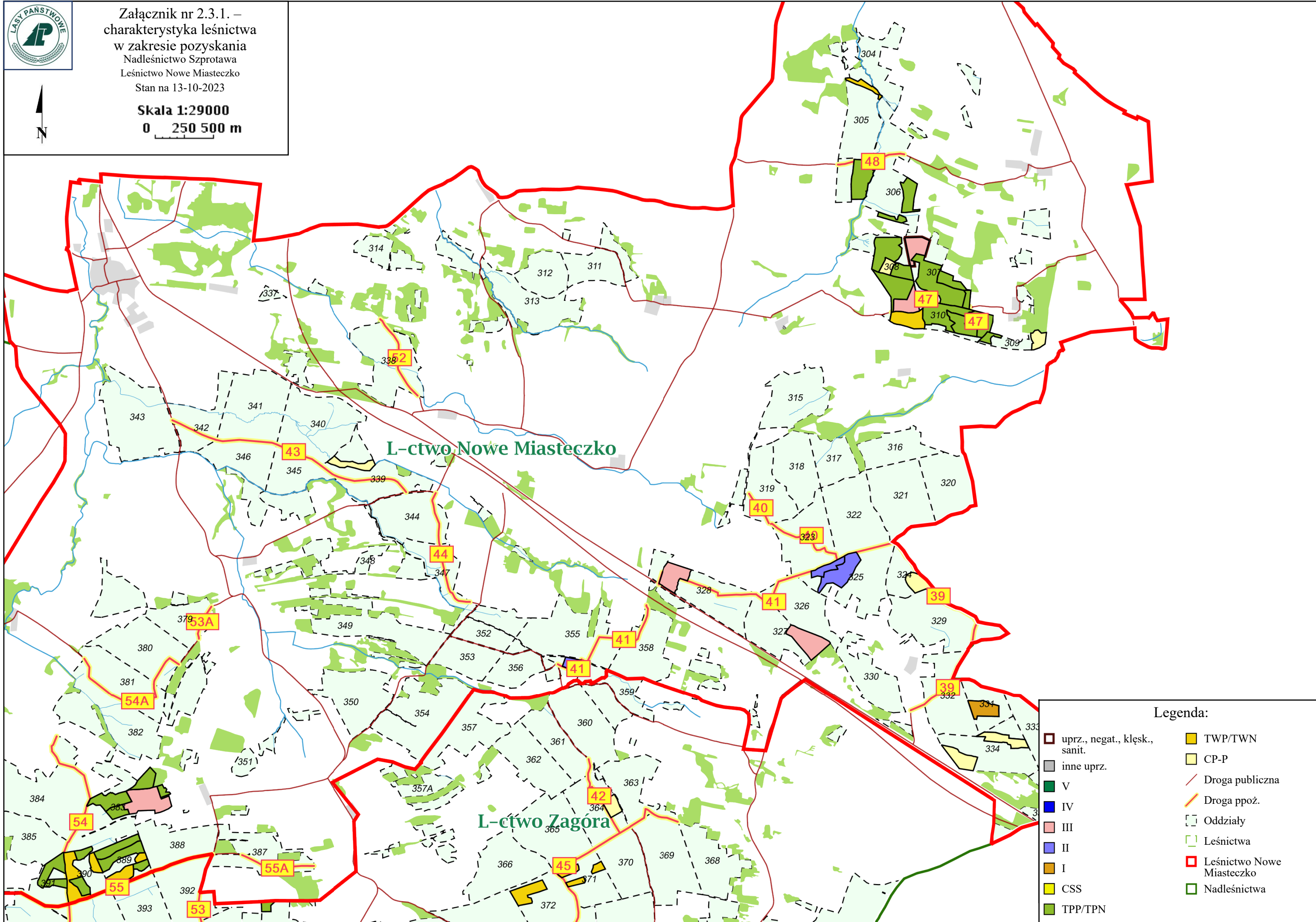




Załącznik nr 2.3.1. –
charakterystyka leśnictwa
w zakresie pozyskania
Nadleśnictwo Szprotawa
Leśnictwo Nowe Miasteczko
Stan na 13-10-2023



Skala 1:29000
0 250 500 m



Charakterystyka leśnictwa w zakresie pozyskania drewna

Leśnictwo Nowe Miasteczko

Udział (m3) drewna iglastego [%]	59	%
Udział (m3) drewna optymalnego do pozyskania w technologii maszynowej [%]	44	%
Udział (m3) rębni pierwszych w cięciach rębnych ogółem [%]	21	%
Udział (m3) drewna pozyskiwanego z pozycji ze współczynnikiem > 1 [%]	0,0	%
Udział (m3) drewna zerwanego ze współczynnikiem > 1 [%]	0,9	%
Udział (m3) drewna kłodowanego (WK) iglastego w drewnie W iglastym [%]	77	%
Udział (m3) S2 krótkiego (poniżej 1,5 mb) w S2 [%]	0,4	%