

Województwo Opolskie, Pandemia COVID-19, jesień 2021

dr. hab. Stanislav Bartoň, prof. PO

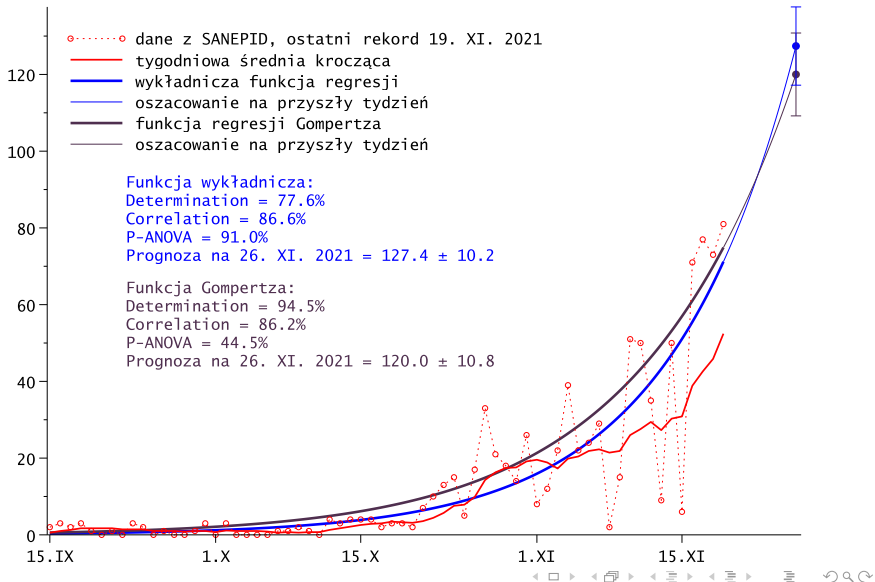
Politechnika Opolska
Wydział Elektrotechniki, Automatyki i Informatyki
ul. Prószkowska 76, 45-758 Opole
s.barton@po.edu.pl

November 20, 2021

Powiat Brzeski

dzienna liczba nowych pacjentów

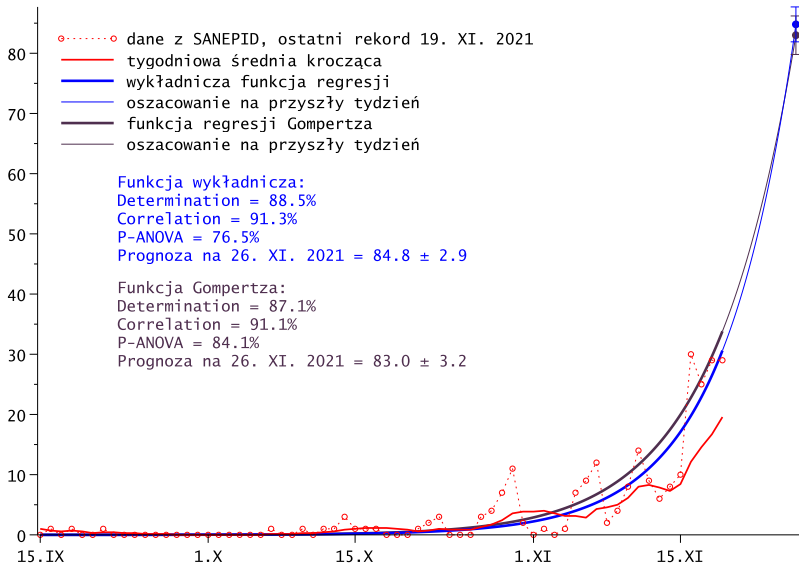
2/18



Powiat Głubczycki

dzienna liczba nowych pacjentów

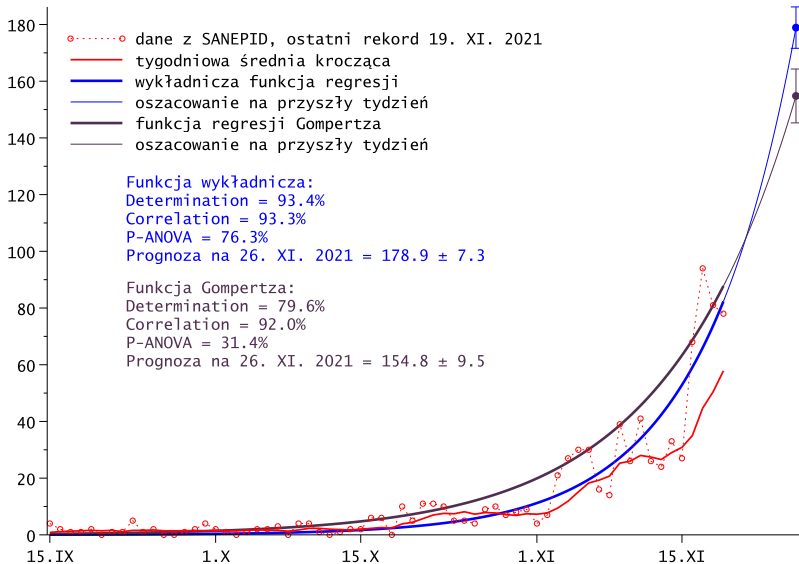
3/18



Powiat Kędzierzyńsko-Kozielski

dzienna liczba nowych pacjentów

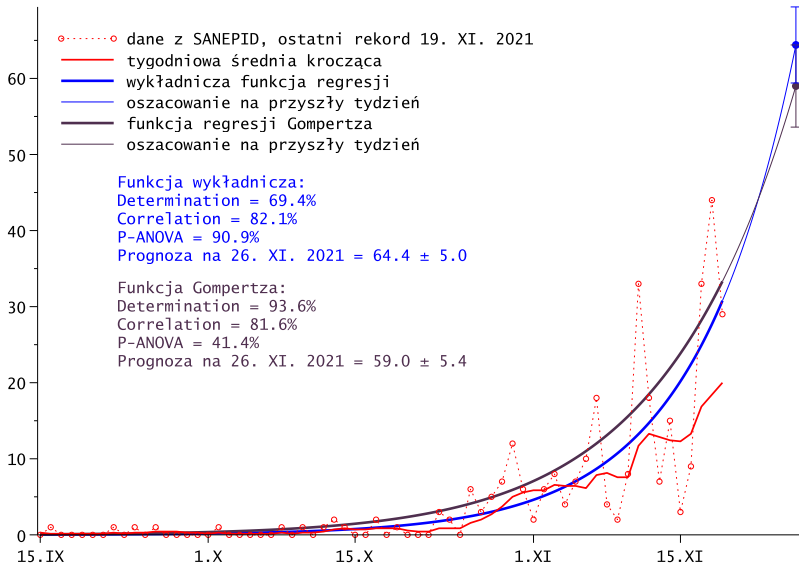
4/18



Powiat Kluczborski

dzienna liczba nowych pacjentów

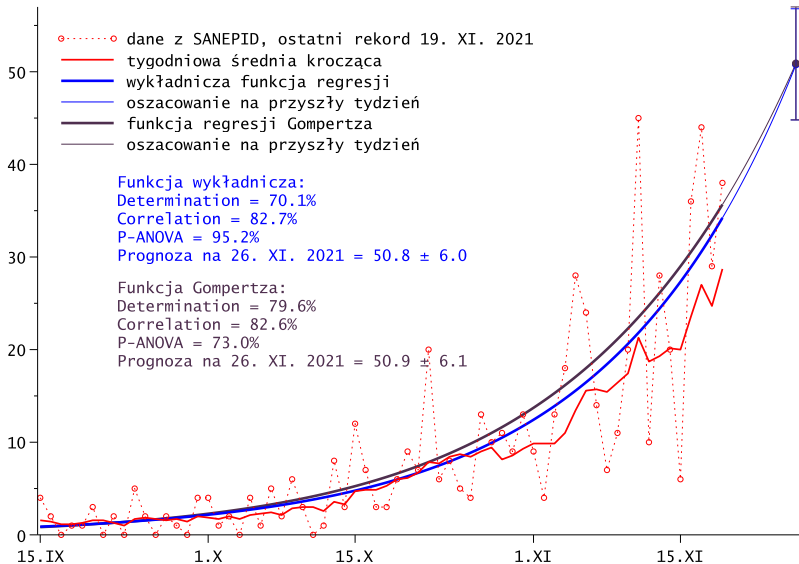
5/18



Powiat Krapkowicki

dzienna liczba nowych pacjentów

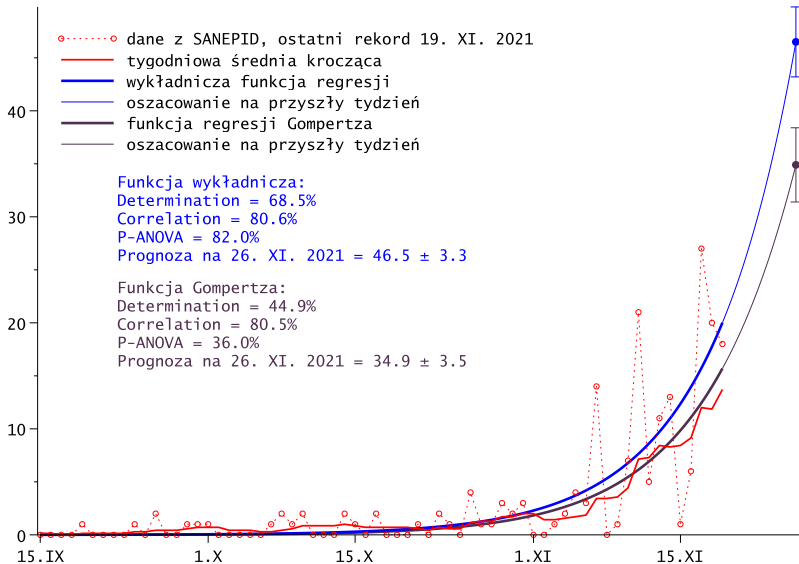
6/18



Powiat Namysłowski

dzienna liczba nowych pacjentów

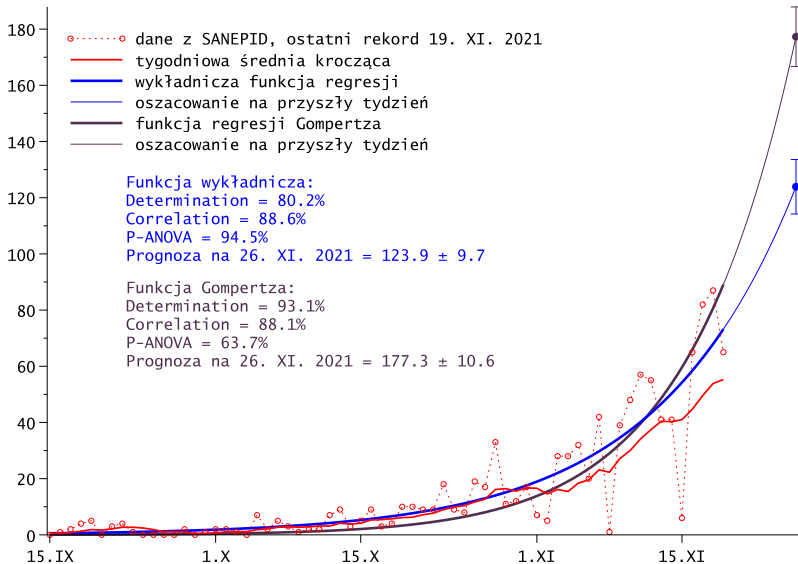
7/18



Powiat Nyski

dzienna liczba nowych pacjentów

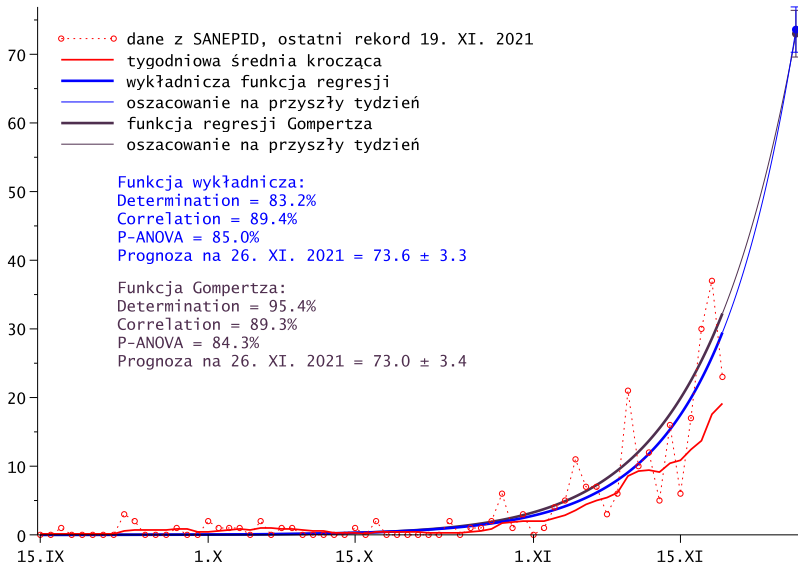
8/18



Powiat Oleski

dzienna liczba nowych pacjentów

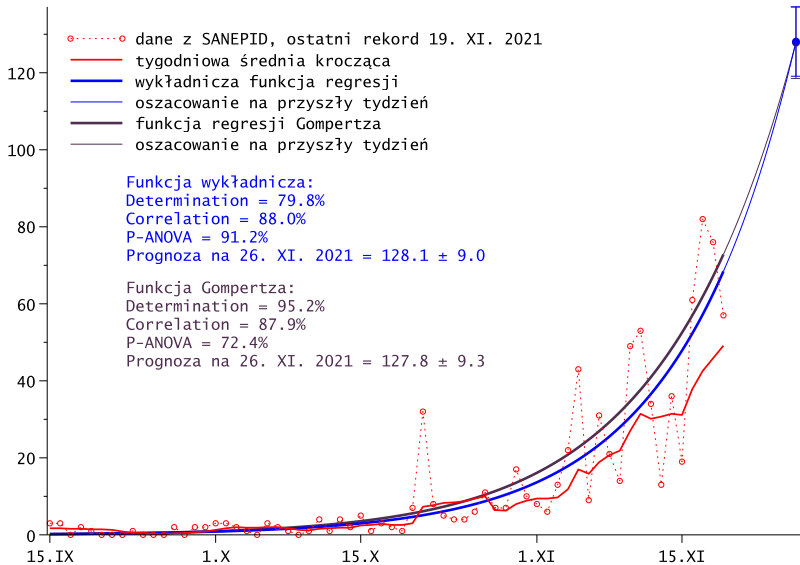
9/18



Powiat Opolski

dzienna liczba nowych pacjentów

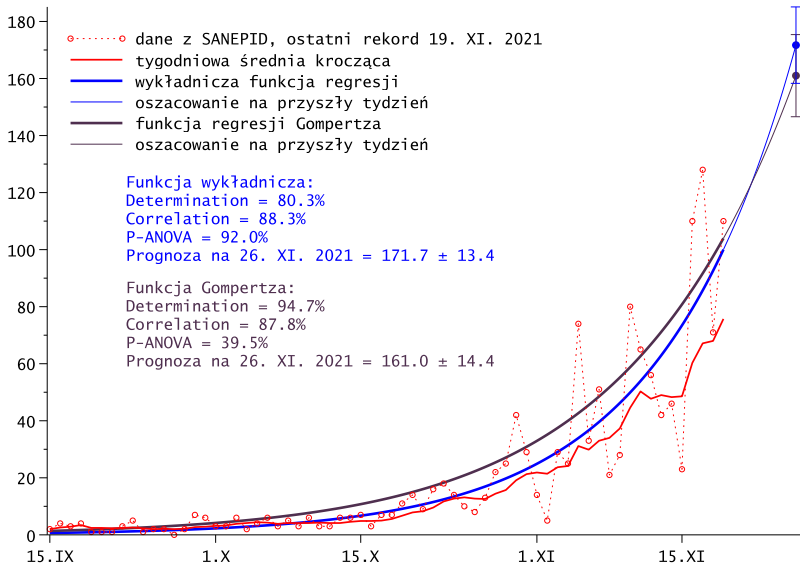
10/18



Powiat Opole

dzienna liczba nowych pacjentów

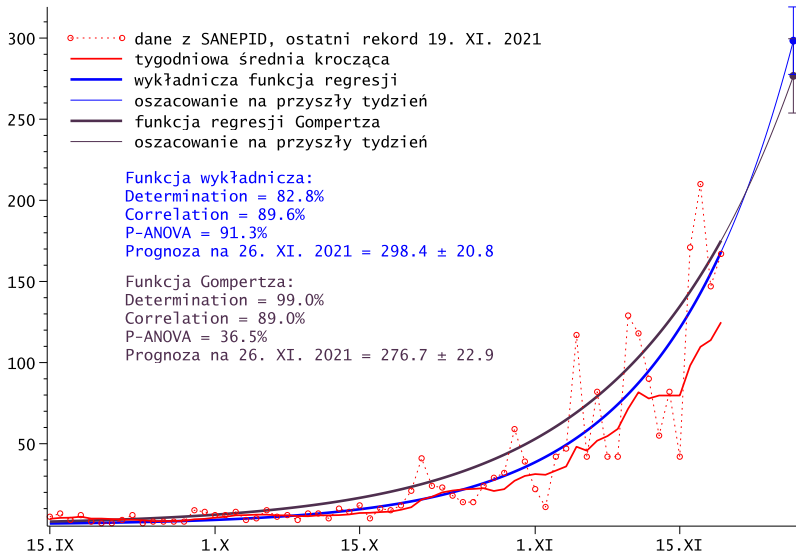
11/18



Powiaty Opole + Opolski

dzienna liczba nowych pacjentów

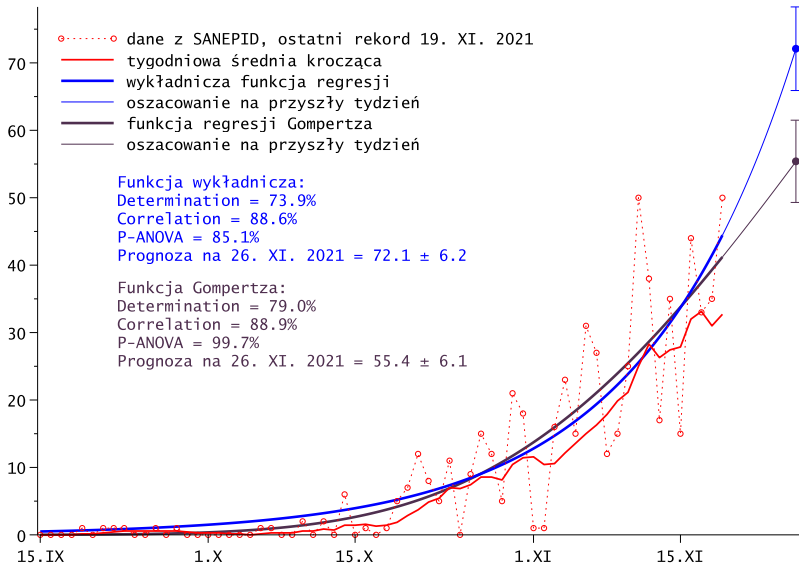
12/18



Powiat Prudnicki

dzienna liczba nowych pacjentów

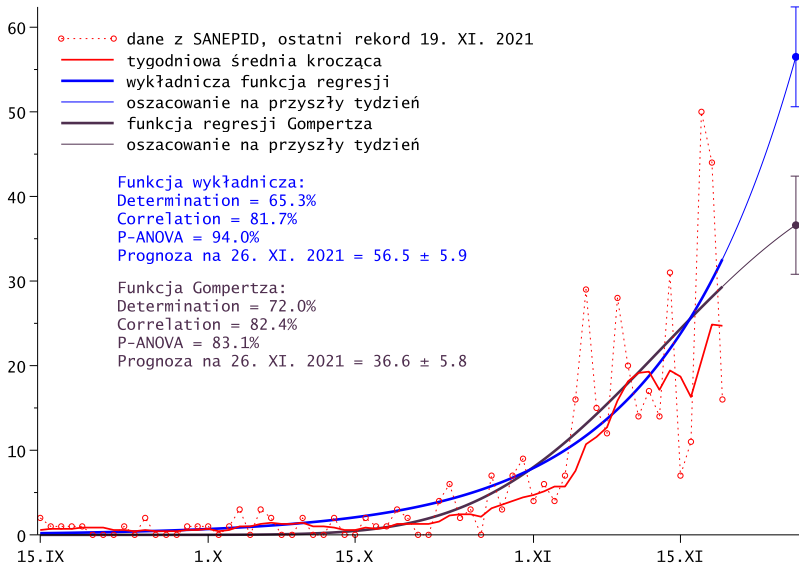
13/18



Powiat Strzelecki

dzienna liczba nowych pacjentów

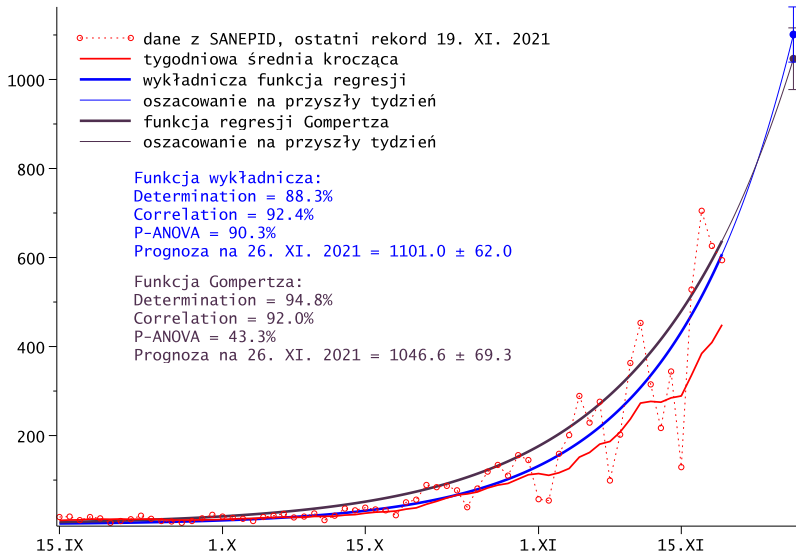
14/18



Województwo Opolskie

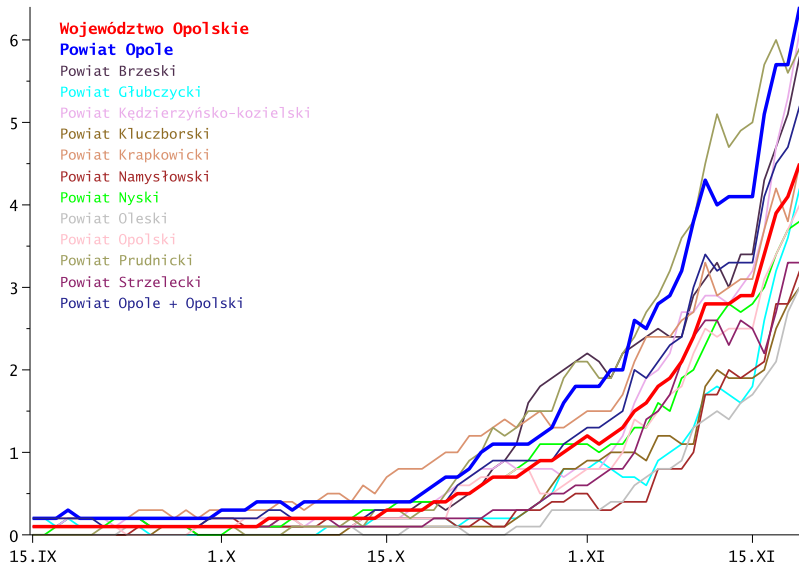
dzienna liczba nowych pacjentów

15/18



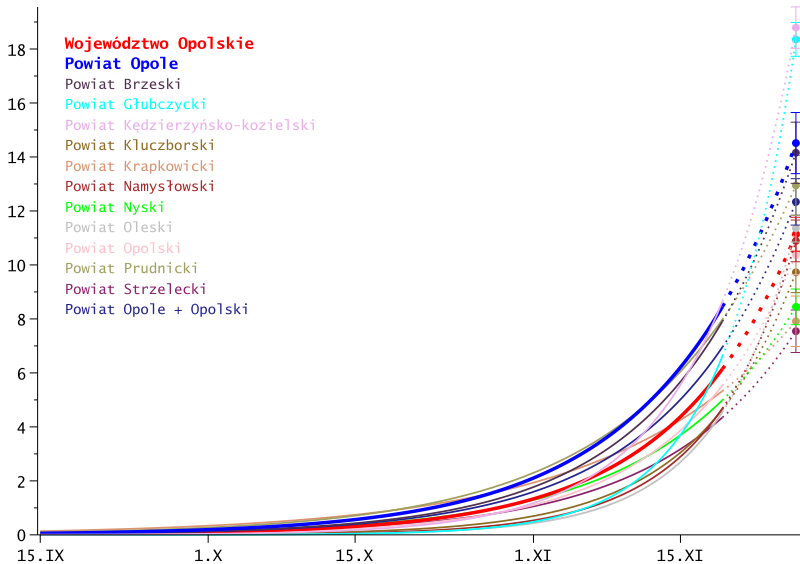
Dzienna liczba nowo chorych na 10 000 mieszkańców średnia tygodniowa

16/18



Dzienna liczba nowo chorych na 10 000 mieszkańców funkcja wykładnicza + prognoza tygodniowa

17/18



Dzienna liczba nowych pacjentów na 10 000 mieszkańców funkcja Gompertza + prognoza tygodniowa

18/18

