

MAPA PRZEGLĄDOWA DRZEWOSTANÓW NADLEŚNICTWO PRZEDBORÓW OBRĘB SOKOLNIKI

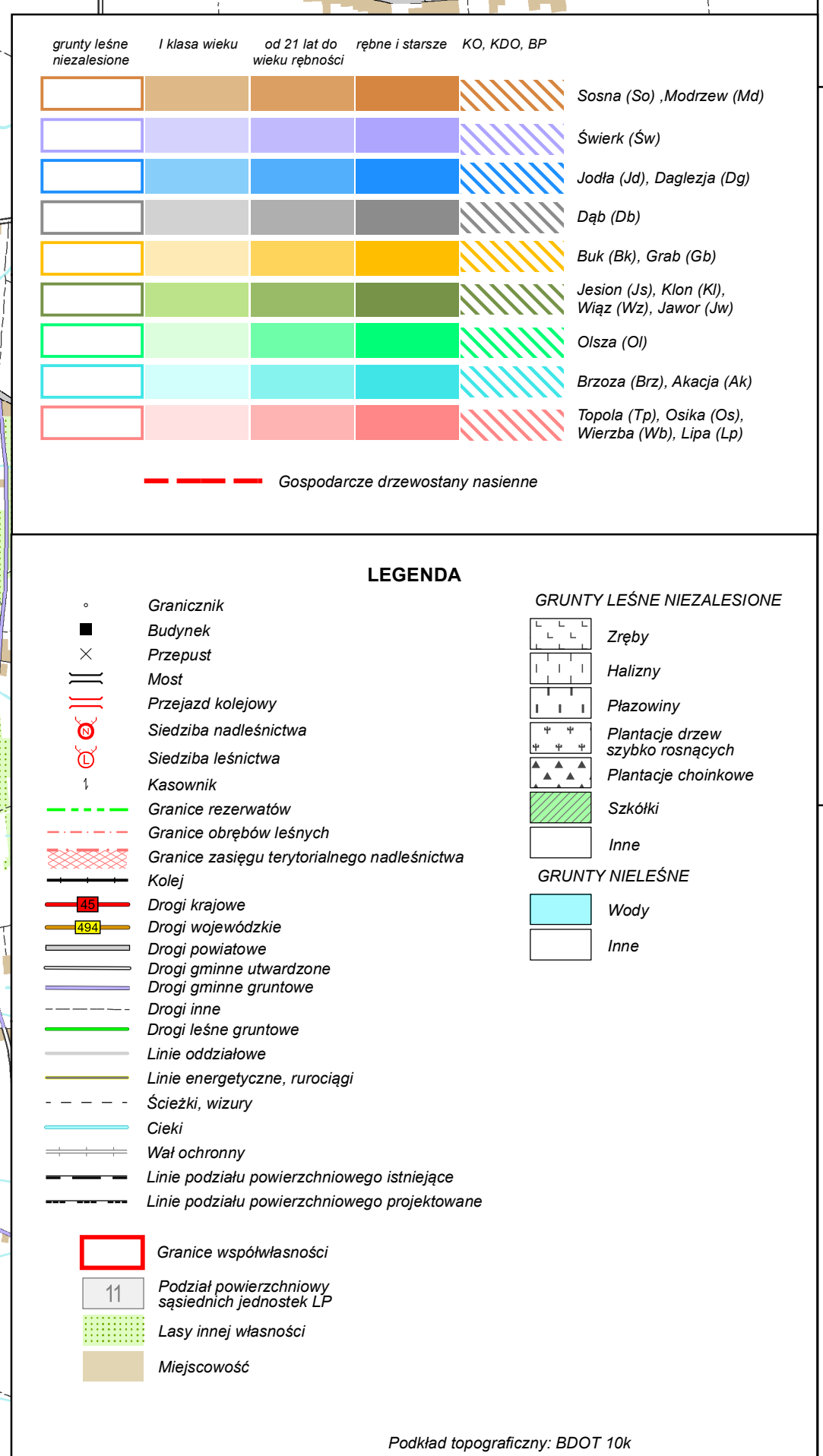
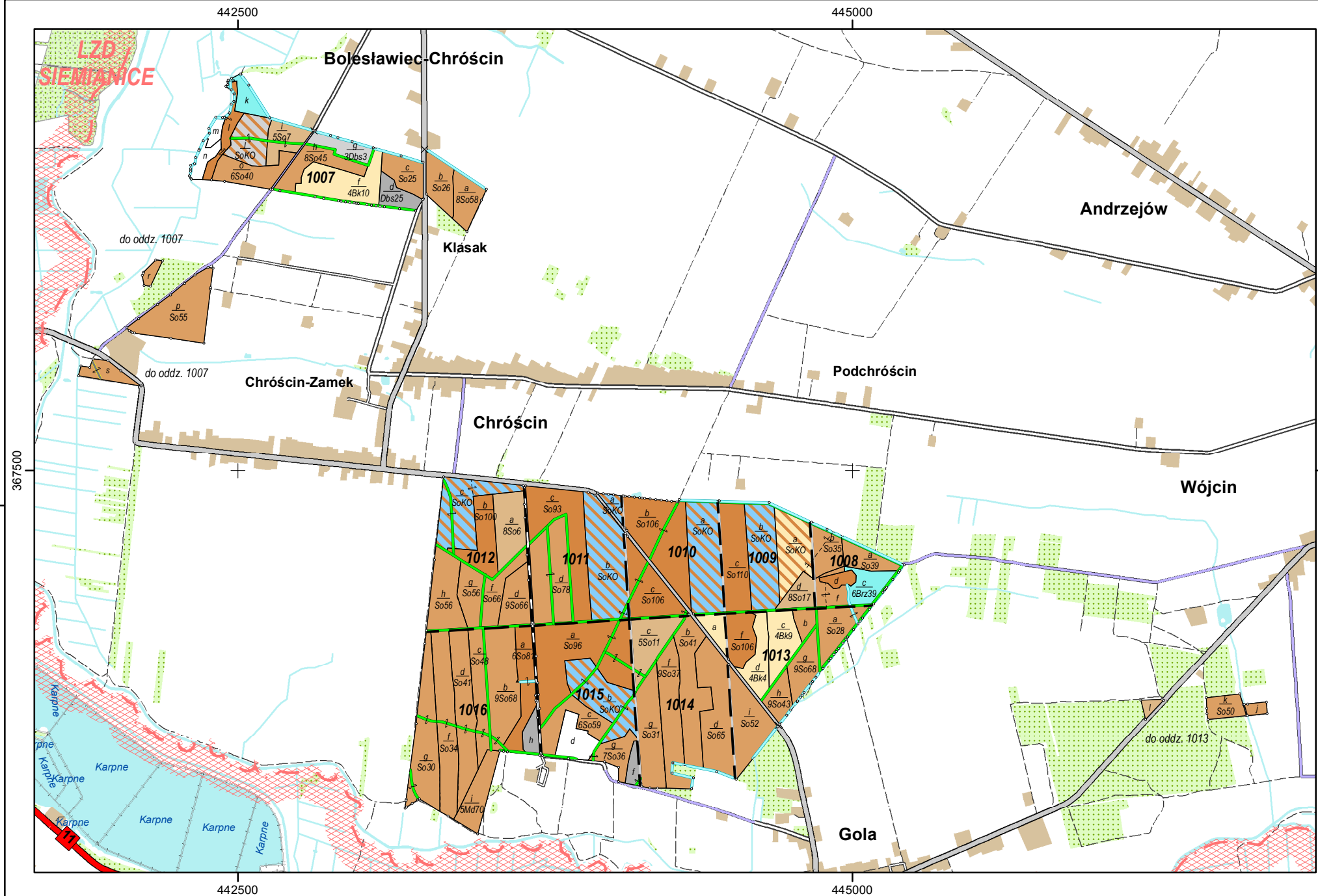
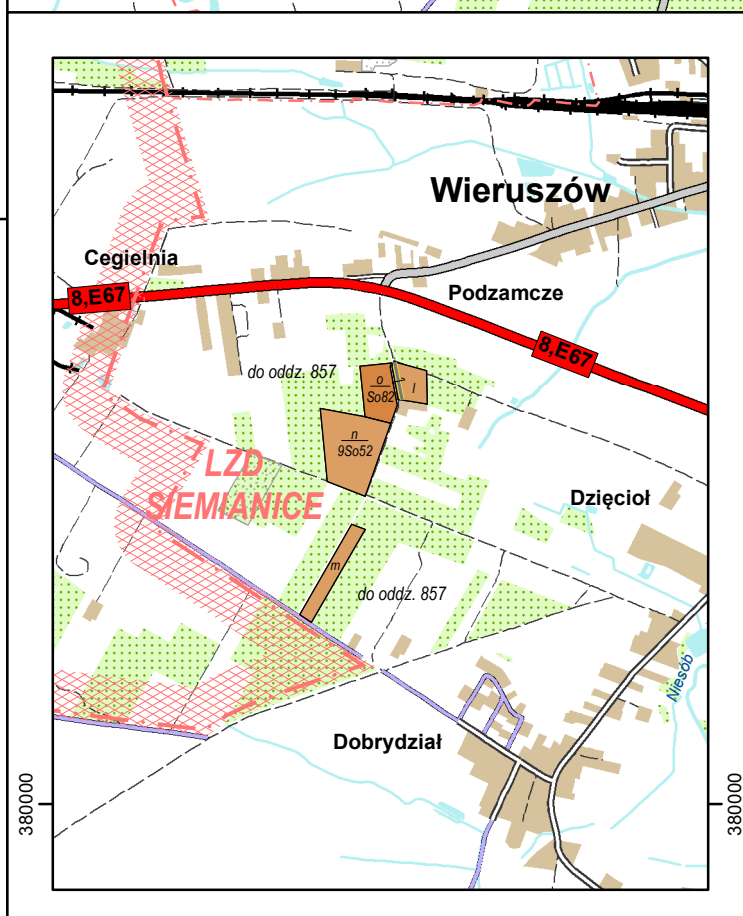
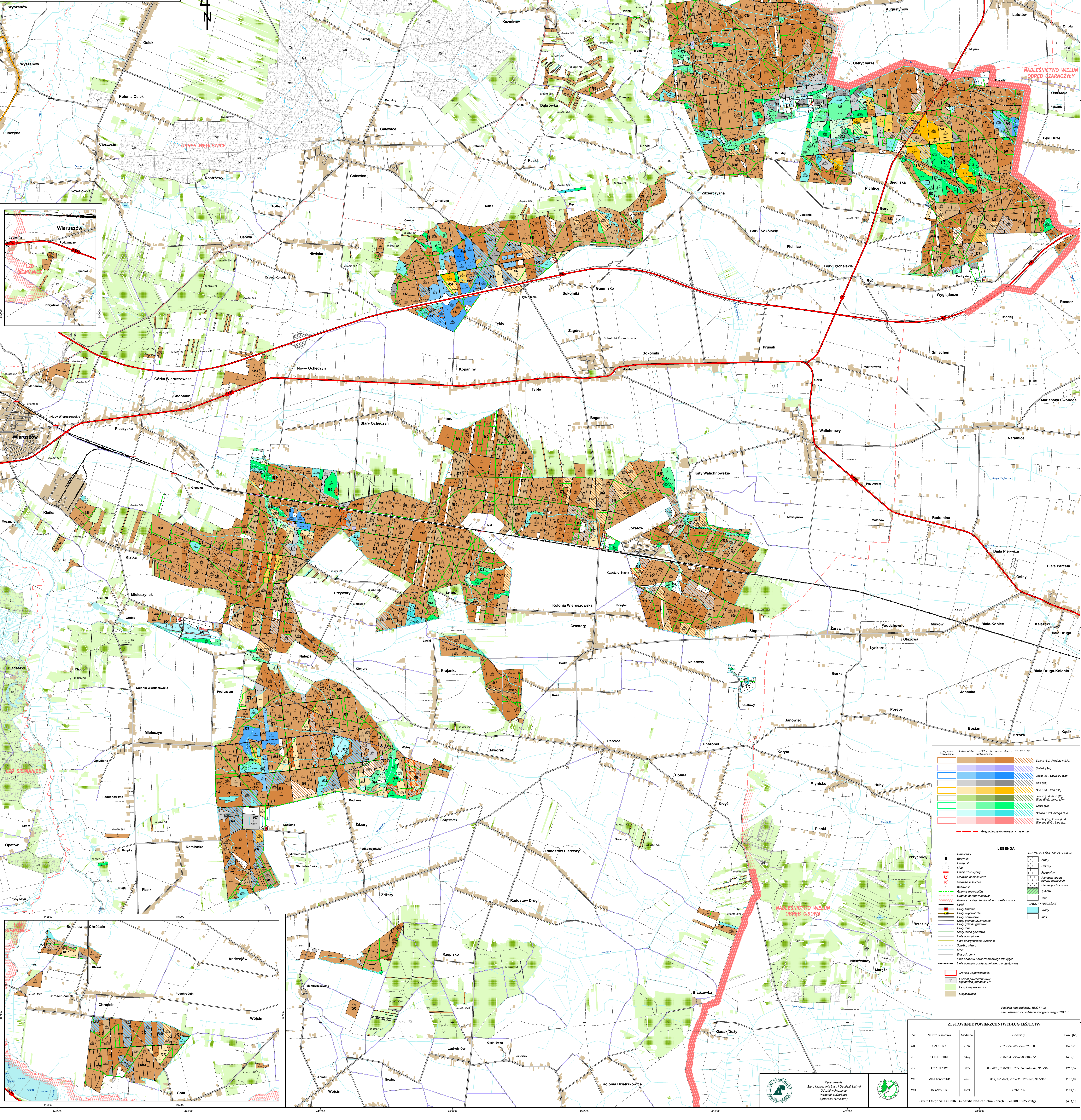
REGIONALNA DYREKCJA LASÓW PAŃSTWOWYCH W POZNANIU

Data: 01.01.2021

POWIERZCHNIA 6642,14 ha (6642,2196 ha)

Skala 1:20 000

Układ współrzędnych PL-1992



| ZESTAWIENIE POWIERZCHNI WEDŁUG LASNICZYSTWA | | | | |
|---|----------------|--------|---|-----------|
| Nr | Nazwa lasniczy | Symbol | Obszar | Pow. [ha] |
| XL | BUJAK | 798 | 732,779; 785,774; 799-803 | 1323,28 |
| XLII | SOKOLNIKI | 846 | 780,784; 795-798; 844-856 | 1497,19 |
| XLV | CZASYNY | 826 | 858-861; 908-911; 923-924; 941-942; 946-948 | 1263,57 |
| XLVI | MIŁOŚCZYŃSKI | 948 | 857, 891-899; 912-921; 925-940; 943-945 | 1185,92 |
| XLVII | KOZIOŁEK | 970 | 969-1016 | 1172,18 |
| Razem Olszki SOKOLNIKI (Sokółki Nadleśnictwo - olszki PRZEDBORÓW 263) | | | | |
| 6642,14 | | | | |

