



Komenda Miejska Państwowej Straży Pożarnej w Tarnobrzegu



INFORMACJA ZE ZDARZEŃ POWSTAŁYCH W MIEŚCIE I POWIECIE TARNOBRZESKIM W 2022 R.

1. IŁOŚĆ ZDARZEŃ **1342**

⇒ POŻARY **475**

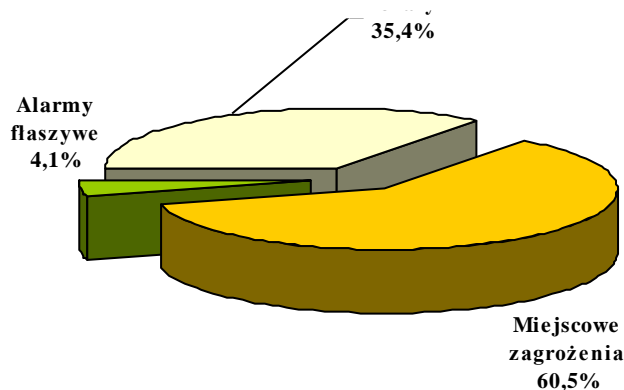
- MAŁYCH	434
- ŚREDNICH	36
- DUŻYCH	4
- B. DUŻYCH	1

⇒ MIEJSCOWE ZAGROŻENIA **812**

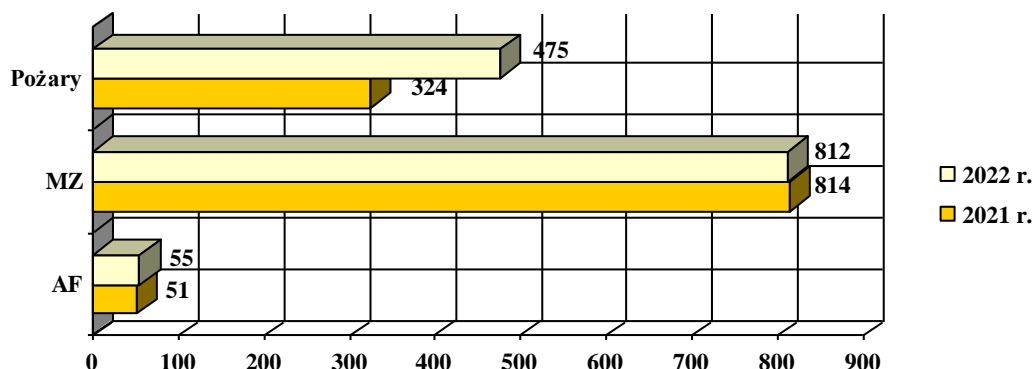
- MAŁE	76
- LOKALNE	727
- ŚREDNIE	9
- DUŻE	0
- GIGANTYCZNE	0

⇒ ALARMY FAŁSZYWE **55**

IŁOŚĆ ZDARZEŃ W MIEŚCIE I POWIECIE
TARNOBRZESKIM POWSTAŁYCH W 2022 R.



PORÓWNANIE IŁOŚCI ZDARZEŃ POWSTAŁYCH W 2022 R.
Z ANALOGICZNYM OKRESEM ROKU UBIEGŁEGO



2. BILANS

- STRATY POPOŻAROWE
- WARTOŚĆ URATOWANEGO MIENIA W POŻARACH

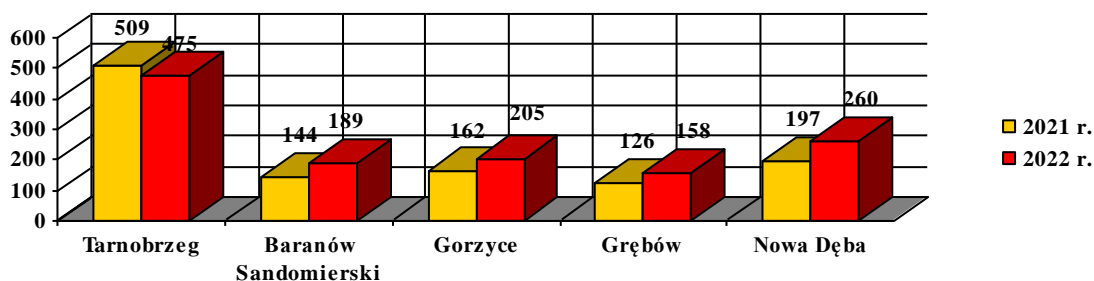
2 532 200 ZŁ.

9 546 000 ZŁ.

3. ILOŚĆ ZDARZEŃ WG MIAST/GMIN

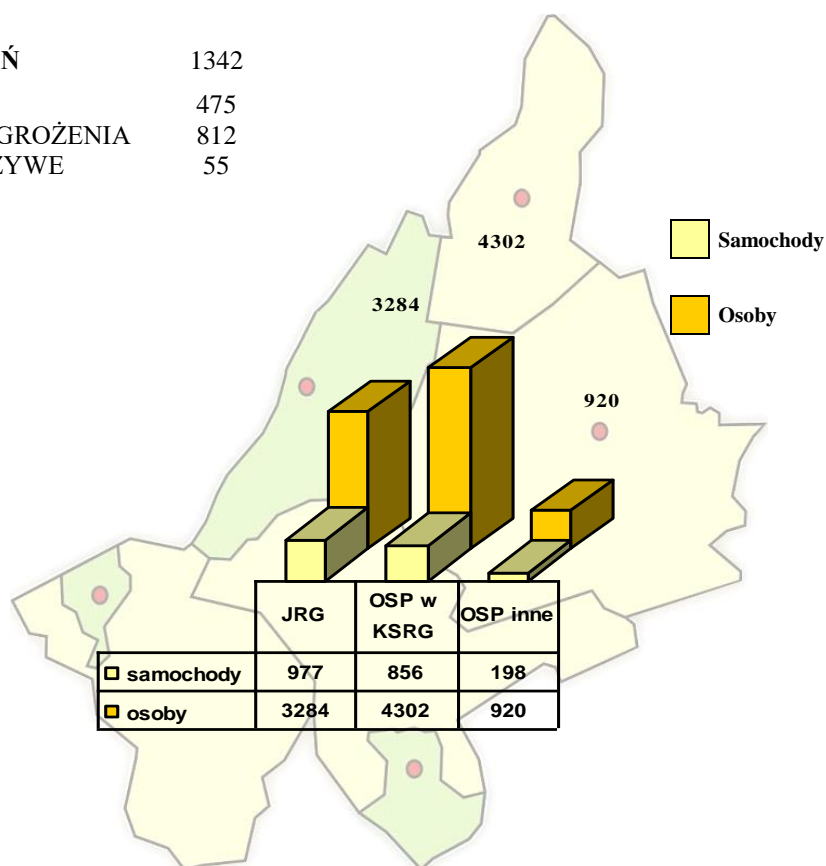
LP.	MIASTO/GMINA	ILOŚĆ POŻARÓW		MIEJSCOWYCH ZAGROZEŃ		OGÓLEM		
		2021 R.	2022 R.	2021 R.	2022 R.	2021 R.	2022 R.	RÓŻNICA
1.	M. TARNOBRZEG	115	144	394	331	509	475	-34
	POW. TARNOBRZESKI W TYM:	209	331	420	481	629	812	183
2.	BARANÓW SANDOMIERSKI	44	58	100	131	144	189	45
3.	GORZYCE	65	92	97	113	162	205	43
4.	GRĘBÓW	35	66	91	92	126	158	32
5.	NOWA DĘBA	65	115	132	145	197	260	63
	Razem (miasto i powiat)	324	475	814	812	1138	1287	149

ILOŚĆ ZDARZEŃ WG POSZCZEGÓLNYCH MIAST/GMIN



4. UDZIAŁ SIŁ I ŚRODKÓW W ZDARZENIACH NA TERENIE MIASTA I POWIATU TARNOBRZESKIEGO W 2022 R.

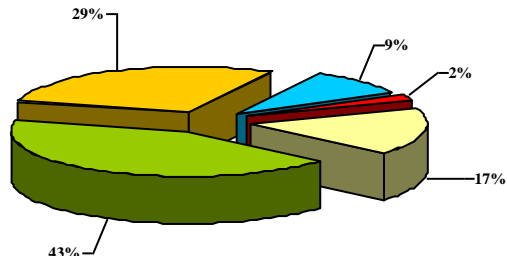
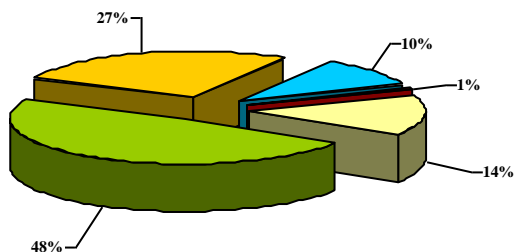
ILOŚĆ ZDARZEŃ	1342
POŻARY	475
MIEJSCOWE ZAGROŻENIA	812
ALARMY FAŁSZYWE	55



5. ŚREDNI CZAS TRWANIA AKCJI RATOWNICZO - GAŚNICZYCH

POŻAR

MIEJSCOWE ZAGROŻENIE

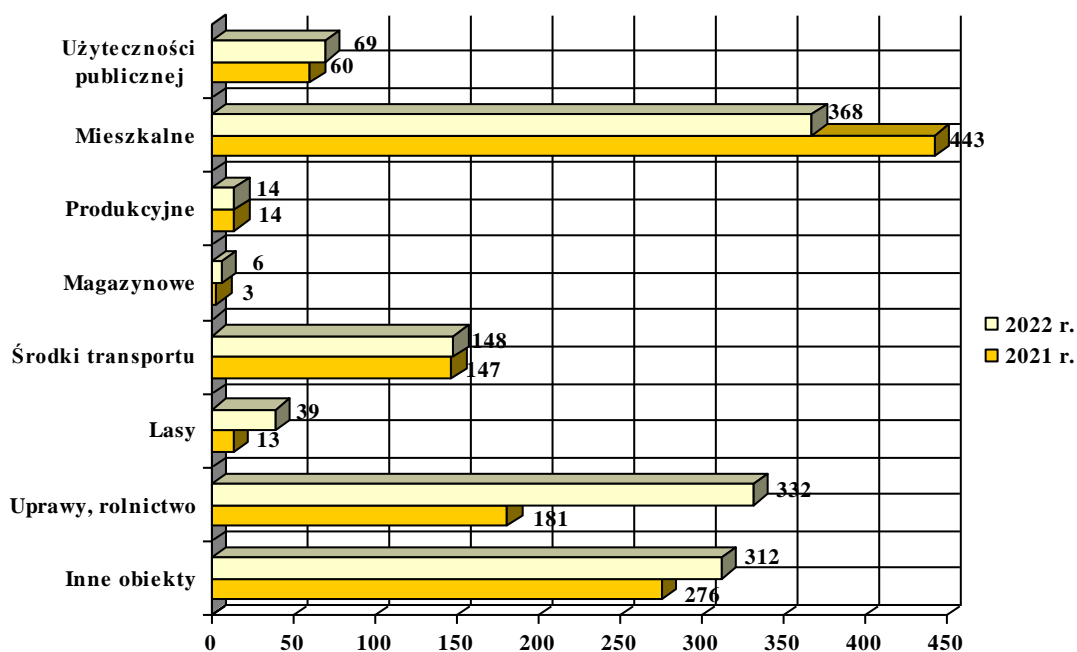


do 0,5 h
 od 0,5 do 1h
 od 1 do 2 h
 od 2 do 4 h
 powyżej 4 h

6. ILOŚĆ ZDARZEŃ WG POSZCZEGÓLNYCH DZIAŁÓW

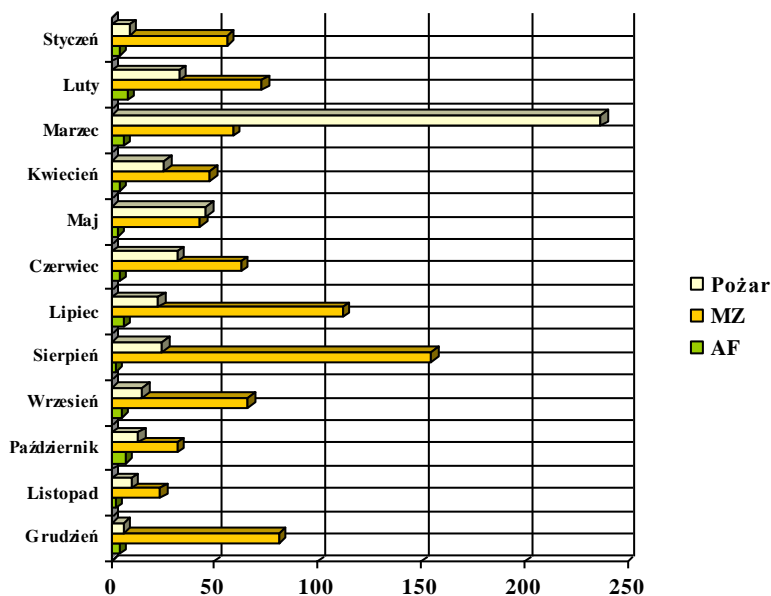
Dział	Ilość zdarzeń				Ogółem		Różnica
	Pożary		Miejscowe zagrożenia		2021 R.	2022 R.	
	2021 R.	2022 R.	2021 R.	2022 R.			
Użyteczności publicznej	2	1	58	68	60	69	9
Mieszkalne	56	57	387	311	443	368	-75
Produkcyjne	0	6	14	8	14	14	0
Magazynowe	3	2	0	4	3	6	3
Środki transportu	17	8	130	140	147	148	1
Lasy	12	37	1	2	13	39	26
Uprawy, rolnictwo	167	305	14	27	181	332	151
Inne obiekty	66	60	210	252	276	312	36

PORÓWNANIE ILOŚCI ZDARZEŃ WG. POSZCZEGÓLNYCH OBIEKTÓW POWSTAŁYCH W 2022 R. Z ANALOGICZNYM OKRESEM ROKU UBIEGŁEGO



7. ZESTAWIENIE ILOŚCI ZDARZEŃ W 2022 R. WG MIESIĘCY

Miesiąc	Pożar	MZ	AF	Razem
Styczeń	9	56	4	69
Luty	33	73	8	114
Marzec	237	59	6	302
Kwiecień	26	48	4	78
Maj	46	43	3	92
Czerwiec	32	63	4	99
Lipiec	23	112	6	141
Sierpień	25	155	2	182
Wrzesień	15	66	5	86
Październik	13	32	7	52
Listopad	10	24	2	36
Grudzień	6	81	4	91



8. PRZYCZYNY POWSTANIA POŻARÓW

Lp.	Przyczyna pożaru	Liczba pożarów
1.	NOD przy posługiwaniu się ogniem otwartym w tym papierosy, zapalki	43
2.	NOD w pozostałych przypadkach	17
3.	NON przy posługiwaniu się ogniem otwartym w tym papierosy, zapalki	2
4.	Wady urządzeń i instalacji elektrycznych (bez urządzeń ogrzewczych)	11
5.	Wady urządzeń ogrzewczych na paliwo stałe	7
6.	Nieprawidłowa eksploatacja urządzeń ogrzewczych na paliwo stałe	20
7.	Wady urządzeń ogrzewczych na paliwo ciekłe	1
8.	Nieprawidłowa eksploatacja urządzeń ogrzewczych na paliwo ciekłe	1
9.	Wady urządzeń mechanicznych	1
10.	Nieprawidłowe magazynowanie substancji niebezpiecznych	1
11.	Wady środków transportu	7
12.	Samozapalenie biologiczne	2
13.	Podpalenia (umyślne) w tym akty terroru	351
14.	Požary jako następstwa innych miejscowych zagrożeń	1
15.	Inne przyczyny	6
16.	Nieustalone	4

STATYSTYKA SPORZĄDZONA NA DZIEŃ: **31.12.2022 R.**

OPRACOWAŁ: mł. kpt. Przemysław Myszka