

TEST Z ZASAD MUZYKI wersja 23.3 opr. TK

1. Która z podanych cech **NIE JEST** cechą dźwięku? Wskaż jedną odpowiedź, otaczając literę kółkiem.
 - a. wysokość
 - b. głośność
 - c. barwa
 - d. agogika

2. Podpisz podane dźwięki uwzględniając ich wysokość i właściwą oktawę. Spójrz na klucze. Zastosuj prawidłową notację, litery wielkie lub małe. Zwróć uwagę, kiedy cyfry umieścisz u góry, a kiedy u dołu.

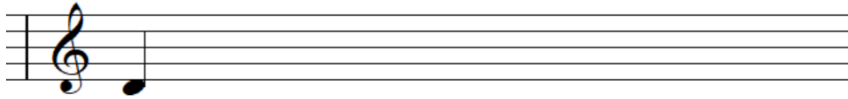
□ □ □ □ □

3. Wstaw odpowiednie znaki chromatyczne, tak aby powstała gama mollowa dorycka. Ważne - rozpoznaj tonację oraz przyjrzyj się znakom przykluczowym. Pamiętaj – znaki przy kluczu i dopisane przy nutach nie sumują się!

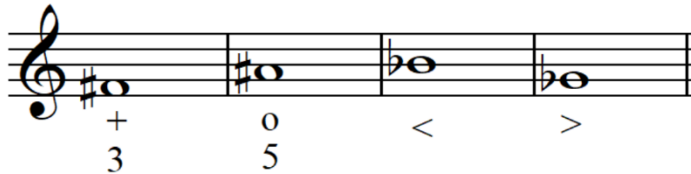
4. Od podanego dźwięku centralnego zbuduj pentatonikę bezpółtonową. Pamiętaj – dźwięków jest tylko pięć. Jeszcze raz spójrz - brakujące dźwięki budujesz od dźwięku centralnego oznaczonego gwiazdką, w górę i w dół.

5. Od podanego dźwięku zbuduj skalę całotonową. Pamiętaj – dźwięków jest tylko sześć. Sprawdź następnie, czy wszystkie odległości są całymi tonami.

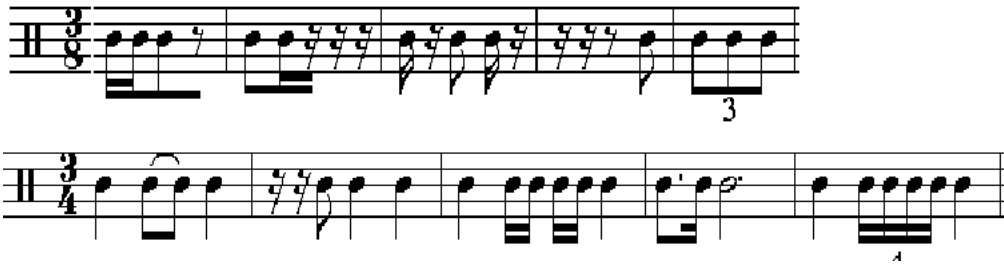
6. Od podanego dźwięku zbuduj skalę góralską. Czy pamiętasz, że charakterystyczna dla skali góralskiej jest kwarta zwiększona i septyma mała?



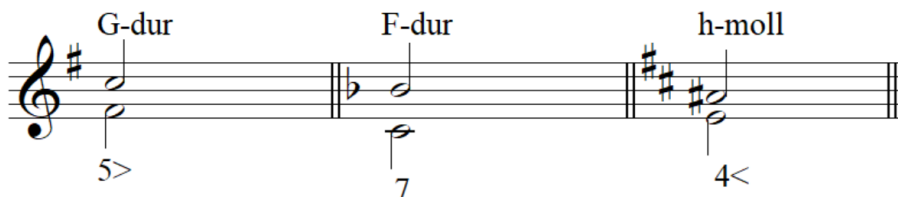
7. Od podanych dźwięków zbuduj wskazane akordy w układzie skupionym. Uwzględnij ich przewrót, inaczej – oparcie.



8. Wskaż nieprawidłowo zapisane lub ugrupowane przykłady taktów, przekreślając je. Zwróć uwagę na metrum oraz na grupy nieregularne. Popatrz – co jest podstawową jednostką metryczną.



9. Rozwiąż podane dysonanse we wskazanych tonacjach. Pamiętaj o naturalnych ciężeniach dźwięków, podwyższony-w górę, obniżony- w dół.



10. Obok każdej par tonacji zapisz jakie **pokrewieństwo** je łączy. Do wyboru masz: jednoimiennosc, równolegosc (inaczej paralelizm) i pokrewieństwo kwintowe.

D-h

Cis-cis

E-H

c-Es

test 23.3 TK

11. Każdą z gam (tonacji) durowych - oznaczonych wielką literą oraz mollowych - oznaczonych małą literą) uzupełnij odpowiadającą jej gamą lub tonacją RÓWNOLEGŁĄ.

Cis es..... As gis

12. Pod każdym oznaczeniem podpisz jakiej gamie MOLLOWEJ odpowiadają znaki przykluczowe.

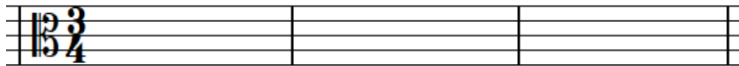
13. Rozwiąż podane dominanty septymowe w przewrotach. Zwróć uwagę na znaki przykluczowe.

Pamiętaj o odpowiednim ruchu septymy i tercji. Zachowaj wszystkie cztery głosy.

14. Każdy z podanych trójdźwięków sprowadź do układu skupionego – do najbliższej oktawy. Następnie zapisz go w postaci zasadniczej (czyli bez przewrotu, inaczej – z prymą w najniższym głosie).

15. Podpisz w ramkach kolejne interwały proste i złożone.

16. Melodię zapisaną w kluczu wiolinowym przenieś do klucza altowego. Najpierw zwróć uwagę gdzie znajduje się dźwięk c1 w tym kluczu. Zachowaj właściwą oktawę. Przenieś także znaki przykluczowe.



17. Przy każdym z podanych określeń włoskich zapisz jedną literę, oznaczającą grupę do której pojęcie to należy.

Jeżeli jest to oznaczenie agogiczne, czyli dotyczące tempa – zapisz T.

Jeśli dotyczy dynamiki – wpisz D, jeśli zaś artykulacji – zanotuj A.

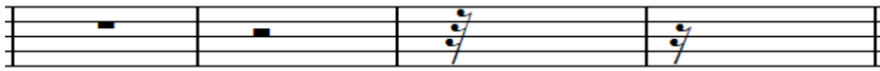
Allargando - ...	Staccato - ...	Glissando - ...
Mezzo piano - ...	Portato - ...	Col legno - ...
Largo - ...	Ritenuato - ...	
Stringendo - ...	Fortissimo possibile - ...	

18. Rysując strzałki dopasuj pojęcia po lewej stronie z ich wyjaśnieniem po stronie prawej

SKALA	Przynależność materiału dźwiękowego utworu muzycznego do konkretnej gamy durowej lub molowej, na której jest on oparty. Posiada znaki przykluczowe.
INTERWAŁ	Jest to skala (najczęściej jońska lub eolska) rozpoczęta od określonego dźwięku
GAMA	Zbiór dźwięków w obrębie oktawy, ich schemat interwałowy wg. określonego porządku. Posiada stopnie. Po włosku oznacza „schody”
TONACJA	Odległość między dźwiękami. Może być melodyczny lub harmoniczny.

test 23.3 TK

19. Wskaż właściwie zanotowaną pauzę półnutową oraz pauzę trzydziestodwójkową, otaczając właściwe przykłady kółkiem.



20. Przetransponuj melodię z tonacji D-dur do tonacji F-dur. Zwróć uwagę na klucz. Pamiętaj o znakach przygodnych. Dla ułatwienia zapisano początek oraz zakończenie.

