

DEKLARACJA DOSTĘPNOŚCI ARCHITEKTONICZNEJ BUDYNKU

w którym mieści się Krajowy Ośrodek Wsparcia Rolnictwa Oddział Terenowy w Koszalinie
Sekcja Zamiejskowa w Sławnie przy ul. Lipowej 4, 76-100 Sławno

W budynku wynajmowanym biura Sekcji Zamiejskowej w Sławnie mieszczą się na parterze.

Dojście do budynku:

Dojście piesze od ul. Lipowej 4. Przejście dla pieszych przy ul. Lipowej 2A nie posiada sygnalizacji świetlnej ani dźwiękowej. Na trasie dojść / wejść do budynku nie występują przeszkody np. kosze na śmieci, schody lub stopnie.

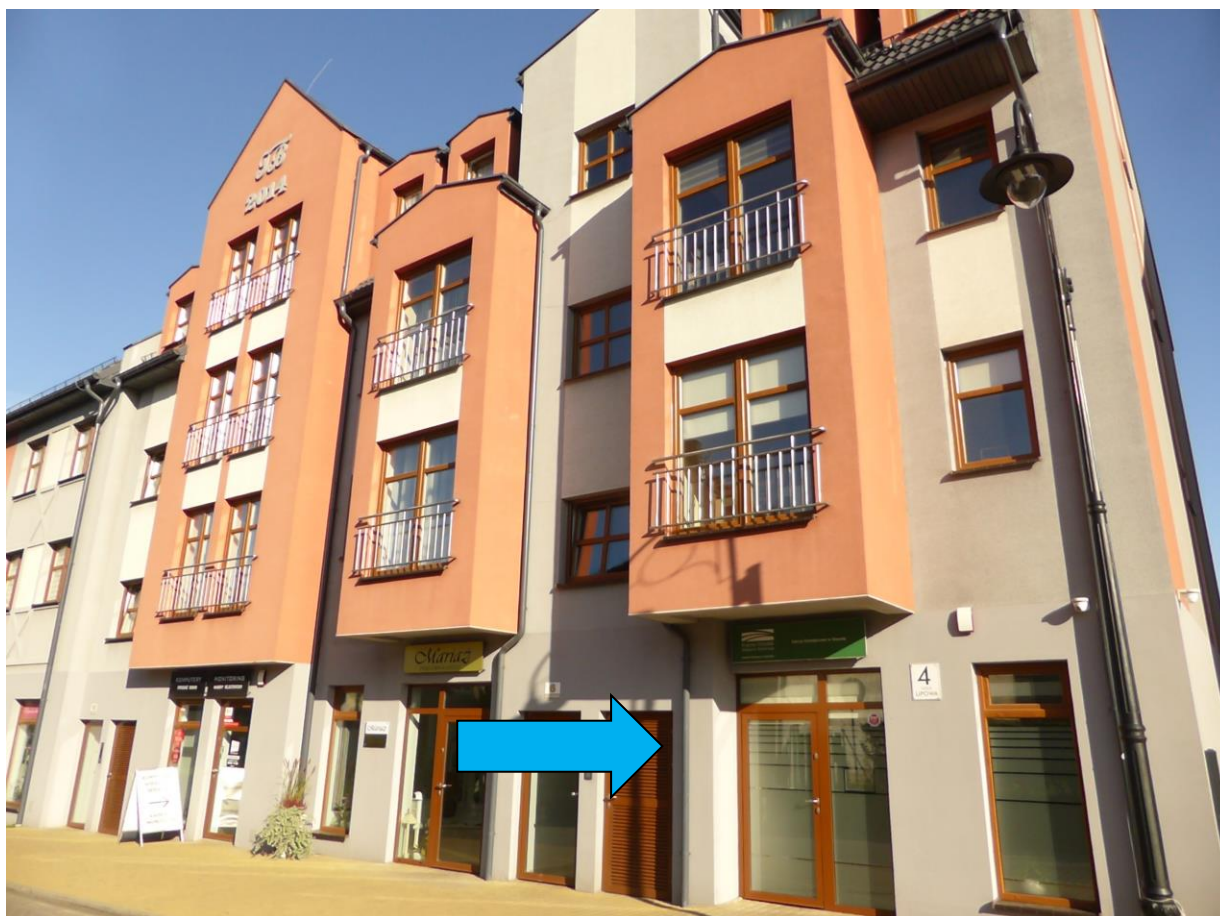
Dojazd do budynku: osoby niezmotoryzowane mogą skorzystać z linii kolejowych i autobusowych. Z dworca kolejowego i dworca autobusowego do biura Sekcji Zamiejskowej kierujemy się pieszo ul. Armii Krajowej następnie ul. Jana Matejki, skręcamy w prawo w ulicę Lipową, (czas dojścia do budynku: około 13 min., 1,1 km).

Miejsca parkingowe:

Najbliższe miejsca parkingowe dla beneficjentów znajdują się na parkingu obok biura Sekcji Zamiejskowej przy ulicy Lipowej oraz za budynkiem przy ul. Basztowej. Brak wyznaczonych miejsc dla niepełnosprawnych.

Wejścia do budynku:

Wejście od ul. Lipowej. Wejście do budynku bezpośrednio z chodnika przy budynku.



Obsługa interesantów:

Obsługa interesantów odbywa się w biurze Sekcji Zamiejscowej przez pracowników KOWR, zlokalizowanym na parterze budynku. Do biura można wchodzić z psem asystującym i psem przewodnikiem.

W biurze został wyznaczony asystent ds. zapewnienia dostępności osobom ze szczególnymi potrzebami:

- ✓ **Iwona Sikorska**, tel. [59 843-31-62](tel:598433162), [601-086-634](tel:601086634),
e-mail: iwona.sikorska@kowr.gov.pl

Asystent służy pomocą osobom ze szczególnymi potrzebami w zakresie pokonywania barier występujących w tej lokalizacji KOWR OT w Koszalinie Sekcja Zamiejscowa w Sławnie.

W przypadku potrzeby załatwienia sprawy w KOWR w Sławnie, osoba ze szczególnymi potrzebami, co najmniej 5 dni roboczych przed planowanym terminem wizyty w lokalu KOWR, kontaktuje się z asystentem telefonicznie lub mailowo podając:

- ✓ swoje imię, nazwisko oraz w przypadku posiadania nr ewidencji producentów,
- ✓ swoje dane kontaktowe (telefon lub adres e-mail),
- ✓ rodzaj lub zakres spraw, jakie zamierza załatwić w danej jednostce terenowej KOWR w Sławnie,
- ✓ stwierdzoną barierę architektoniczną w lokalizacji KOWR w Sławnie wraz z informacją o stopniu jej wpływu na ograniczenie w dostępie do lokalizacji.

Asystent po zapoznaniu się z treścią zgłoszenia, udzieli osobie ze szczególnymi potrzebami wsparcia w zakresie obsługi Jej sprawy poprzez:

- ✓ wskazanie zgodnej z obowiązującymi w KOWR procedurami formy obsługi, innej niż osobista, umożliwiającej obsługę bez konieczności wizyty w lokalu KOWR w Sławnie lub/i;
- ✓ zapewnienie bezpośredniego wsparcia właściwego merytorycznie pracownika KOWR w Sławnie, który będzie indywidualnie prowadził obsługę sprawy osoby ze szczególnymi potrzebami lub/i;
- ✓ zapewnienie alternatywnego sposobu dostępu do lokalizacji KOWR w Sławnie.

Pętla indukcyjna:

W budynku nie ma pętli indukcyjnej oraz nie ma tłumacza języka migowego. Brak dostępnego łatwego tekstu do czytania czy informacji w alfabecie Braille'a lub języku angielskim na tablicy informacyjnej w biurze Sekcji Zamiejscowej.

Toalety:

Brak toalety dla osób z niepełnosprawnościami.

Sale konferencyjne:

Brak sali konferencyjnej.

Ewakuacja:

Ewakuacja z biura odbywa bezpośrednio wejściem/wyjściem z biura na chodnik przy ulicy Lipowej lub drugim wyjściem z biura do ul. Basztowej. Biuro nie jest wyposażone w system alarmu pożarowego.