

# Meldunki epidemiologiczne

## Zachorowania i podejrzenia zachorowań na grypę w Małopolsce

Sekcja Budżetu Zadaniowego, Planowania i Analiz – Wojewódzka Stacja Sanitarno-Epidemiologiczna w Krakowie

Rok: 2021

Miesiąc: kwiecień

Numer: 4A (13)

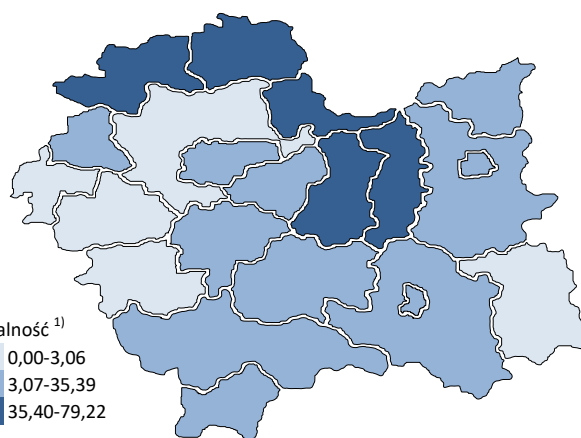
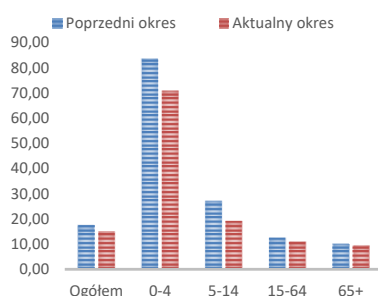
Okres: 1-7 kwietnia

### Analiza za okres od 1 do 7 kwietnia 2021 r.

#### Zachorowania i podejrzenia zachorowań na grypę w okresie od 1 do 7 kwietnia 2021 r. wg wieku i powiatów

Powiat	Ogółem			Wiek (ukończone lata)							
	liczba	zapadalność <sup>1)</sup>	wzrost /spadek zapadalności <sup>2,3)</sup>	0-4		5-14		15-64		65+	
				liczba	zapadalność <sup>1)</sup>	liczba	zapadalność <sup>1)</sup>	liczba	zapadalność <sup>1)</sup>	liczba	zapadalność <sup>1)</sup>
MAŁOPOLSKA	3 569	14,93	-2,62	921	70,73	491	19,19	1 764	11,08	393	9,53
bocheński	461	61,54	-9,79	87	197,66	25	27,86	262	52,47	87	74,94
brzeski	334	51,24	32,86	36	105,45	26	35,48	213	48,21	59	57,48
chrzanowski	37	4,26	-5,32	4	10,59	0	0,00	32	5,55	1	0,58
dąbrowski	26	6,28	-42,00	1	4,89	3	7,23	18	6,30	4	6,03
gorlicki	0	0,00	-5,92	0	0,00	0	0,00	0	0,00	0	0,00
m. Kraków	233	4,26	-5,37	80	24,93	11	2,20	133	3,75	9	0,82
krakowski	60	3,06	-7,56	22	21,11	16	7,11	19	1,44	3	0,95
limanowski	60	6,49	4,47	32	53,01	20	16,78	7	1,13	1	0,81
miechowski	262	76,87	-24,68	25	159,87	24	71,95	172	77,80	41	57,95
myślenicki	210	23,46	-23,03	91	167,79	47	43,22	66	10,88	6	4,77
Nowy Sącz i nowosądecki	120	5,70	3,22	27	21,40	19	7,49	63	4,44	11	3,59
nowotarski	109	8,12	-0,17	45	62,30	22	14,43	26	2,85	16	7,74
olkuski	615	79,22	17,60	221	659,80	138	184,18	232	45,39	24	15,32
oświęcimski	0	0,00	0,00	0	0,00	0	0,00	0	0,00	0	0,00
proszowicki	236	78,11	-4,01	50	343,41	28	91,93	123	60,94	35	63,32
suski	17	2,88	-10,05	2	6,37	2	2,98	8	2,02	5	5,24
Tarnów i tarnowski	369	17,02	-5,51	112	108,45	69	31,23	150	10,26	38	9,98
wadowicki	0	0,00	-1,11	0	0,00	0	0,00	0	0,00	0	0,00
wielicki	322	35,39	15,47	46	85,11	26	23,26	204	33,38	46	34,60
tatrzański	98	20,55	10,44	40	161,79	15	29,01	36	11,35	7	8,41

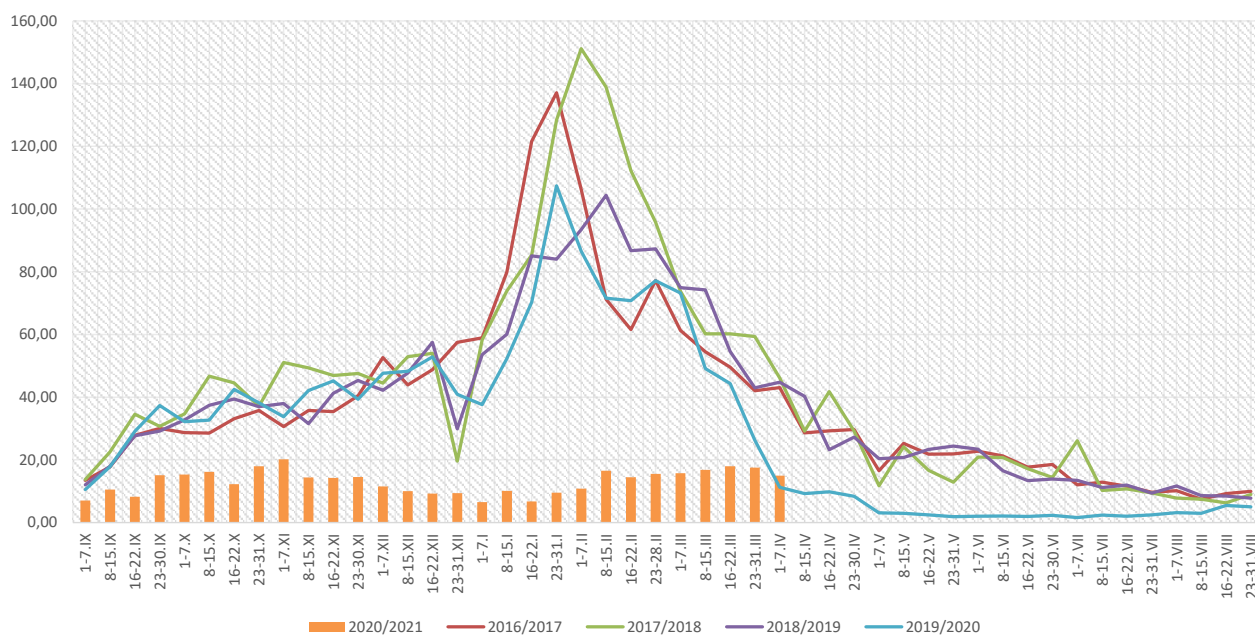
ZAPADALNOŚĆ<sup>1)</sup>  
W OKRESIE OD 1 DO 7  
KWIETNIA 2021 R. ORAZ  
W POPRZEDNIM OKRESIE  
SPRAWOZDAWCZYM<sup>3)</sup>  
WG WIEKU



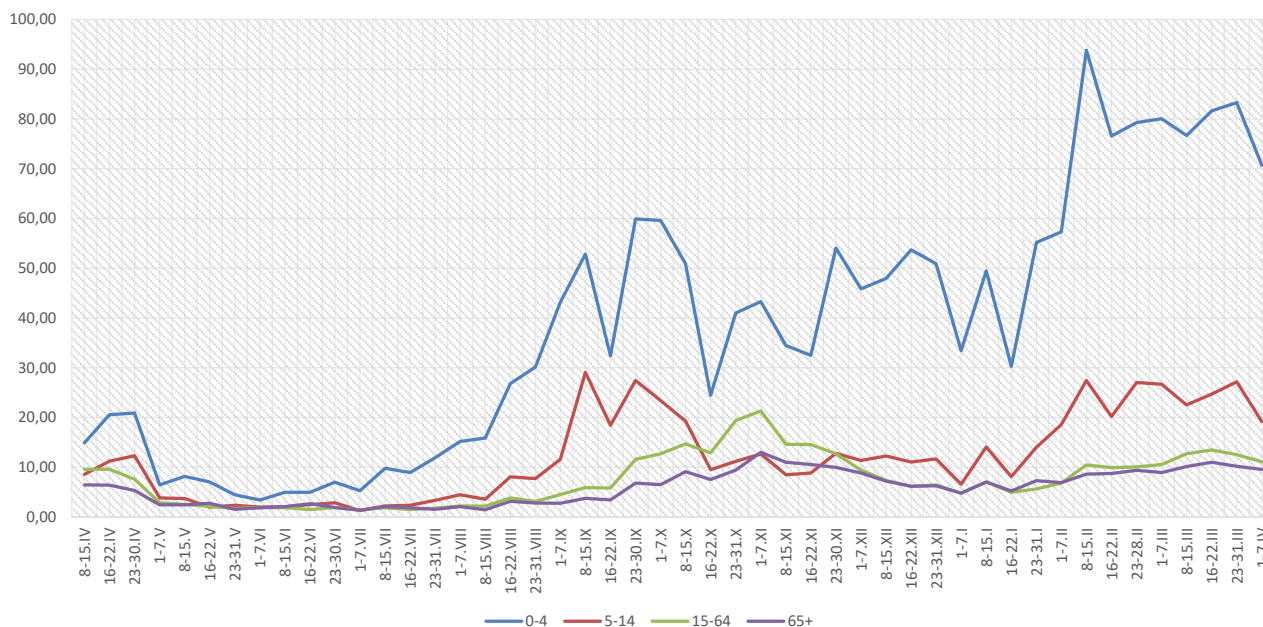
Objaśnienia:

- 1) Przeciętna dzienna zapadalność na 100 tys. ludności wg stanu w dniu 30 czerwca 2020 r.
- 2) Różnica w stosunku do poprzedniego okresu sprawozdawczego.
- 3) Okres od 23 do 31 marca 2021 r.

**Zapadalność <sup>1)</sup> na grypę i podejrzenia grypy w sezonie epidemicznym 2020/2021 w porównaniu z poprzednimi sezonami wg okresowych meldunków**



**Zapadalność <sup>1)</sup> na grypę i podejrzenia grypy w okresie od 8 kwietnia 2020 r. do 7 kwietnia 2021 r. wg wieku i okresowych meldunków**

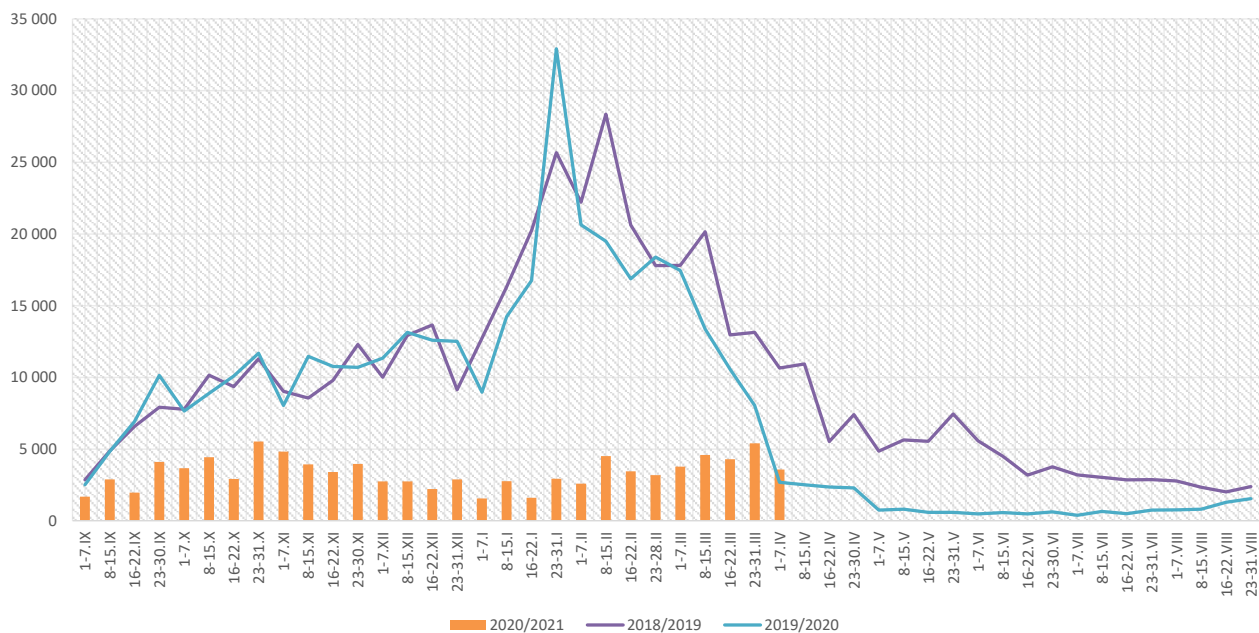


**Objaśnienia:**

1) Przeciętna dzienna zapadalność na 100 tys. ludności, przy czym ludność wg stanu w dniu:

- 30 czerwca 2019 r. dla meldunków z okresu do 30 września 2020 r.,
- 31 grudnia 2019 r. dla meldunków z okresu od 1 października 2020 r. do 31 grudnia 2020 r.,
- 30 czerwca 2020 r. dla meldunków z okresu od 1 stycznia 2021 r.

## Zachorowania i podejrzenia zachorowań na grypę w sezonie epidemicznym 2020/2021 w porównaniu z poprzednimi sezonami wg okresowych meldunków



Skierowani do szpitala z powodu grypy lub podejrzenia grypy w okresie od 1 do 7 kwietnia 2021 r. wg przyczyn i powiatów								
Powiat	Ogółem		Przyczyny skierowania do szpitala <sup>1)</sup>					
			objawy ze strony układu krążenia		objawy ze strony układu oddechowego		inne przyczyny	
	liczba	% <sup>2)</sup>	liczba	% <sup>3)</sup>	liczba	% <sup>3)</sup>	liczba	% <sup>3)</sup>
<b>MAŁOPOLSKA</b>	<b>7</b>	<b>0,20%</b>	<b>0</b>	<b>0,0%</b>	<b>7</b>	<b>100,0%</b>	<b>0</b>	<b>0,0%</b>
bocheński	5	1,08%			5	100,0%		
brzeski								
chrzanowski								
dąbrowski								
gorlicki								
m. Kraków								
krakowski								
limanowski								
miechowski								
myślenicki								
Nowy Sącz i nowosądecki								
nowotarski								
olkuski								
oświęcimski								
proszowicki	1	0,42%			1	100,0%		
suski								
Tarnów i tarnowski								
wadowicki								
wielicki	1	0,31%			1	100,0%		
tatrzański								

### Objaśnienia:

- 1) Jedna osoba może być wykazana w kilku rubrykach.
- 2) W stosunku do ogółu zgłoszonych zachorowań i podejrzeń zachorowań na grypę.
- 3) W stosunku do ogółu osób skierowanych do szpitala z powodu grypy lub podejrzenia grypy.

**Zgony z powodu grypy i podejrzeń grypy w okresie  
od 1 do 7 kwietnia 2021 r. wg wieku i powiatów**

Powiat	Ogółem	Wiek (ukończone lata)			
		0-4	5-14	15-64	65+
MAŁOPOLSKA	-	-	-	-	-
bocheński	-	-	-	-	-
brzeski	-	-	-	-	-
chrzanowski	-	-	-	-	-
dąbrowski	-	-	-	-	-
gorlicki	-	-	-	-	-
m. Kraków	-	-	-	-	-
krakowski	-	-	-	-	-
limanowski	-	-	-	-	-
miechowski	-	-	-	-	-
myślenicki	-	-	-	-	-
Nowy Sącz i nowosądecki	-	-	-	-	-
nowotarski	-	-	-	-	-
olkuski	-	-	-	-	-
oświęcimski	-	-	-	-	-
proszowicki	-	-	-	-	-
suski	-	-	-	-	-
Tarnów i tarnowski	-	-	-	-	-
wadowicki	-	-	-	-	-
wielicki	-	-	-	-	-
tatrzański	-	-	-	-	-

**Źródła danych:**

Liczby zachorowań, podejrzeń zachorowań oraz zgonów: Dane z okresowych, zbiorczych „Meldunków o zachorowaniach i podejrzaniach zachorowań na grypę”, nadsyłanych do powiatowych stacji sanitarno-epidemiologicznych przez wszystkie jednostki ochrony zdrowia, do których zgłosili się chorzy, oraz dane ze zgłoszeń zgonów nadsyłanych do powiatowych i/lub wojewódzkich stacji sanitarno-epidemiologicznych przez lekarzy, przesyłane przez wojewódzkie stacje sanitarno-epidemiologiczne w formie zagregowanej do Zakładu Epidemiologii NIZP-PZH.

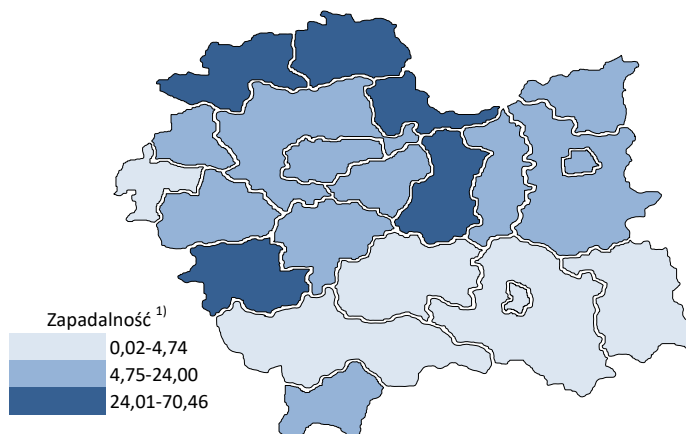
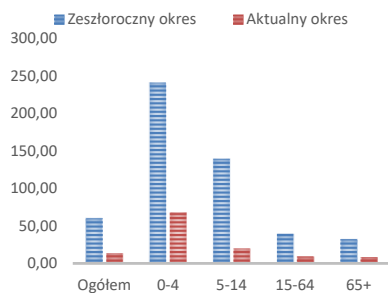
W "Meldunkach" - zgodnie z definicją grypy przyjętą na potrzeby nadzoru nad chorobami zakaźnymi w krajach Unii Europejskiej (Dz.U. L 262 z 27.9.2012) - wykazuje się grypę (rozpoznaną klinicznie i/lub laboratoryjnie) oraz wszystkie rozpoznane klinicznie zachorowania grypopodobne i ostre zakażenia dróg oddechowych spełniające kryteria definicji.

## Analiza za okres od 1 stycznia do 7 kwietnia 2021 r.

### Zachorowania i podejrzenia zachorowań na gripę w okresie od 1 stycznia do 7 kwietnia 2021 r. wg wieku i powiatów

Powiat	Ogółem		Wiek (ukończone lata)							
			0-4		5-14		15-64		65+	
	liczba	zapadalność <sup>1)</sup>	liczba	zapadalność <sup>1)</sup>	liczba	zapadalność <sup>1)</sup>	liczba	zapadalność <sup>1)</sup>	liczba	zapadalność <sup>1)</sup>
MAŁOPOLSKA	44 178	13,34	12 074	66,91	6 989	19,72	20 373	9,24	4 742	8,30
bocheński	5 682	54,73	1 594	261,34	737	59,28	2 748	39,71	603	37,48
brzeski	1 887	20,89	410	86,67	247	24,33	970	15,84	260	18,28
chrzanowski	609	5,06	97	18,54	69	6,06	394	4,93	49	2,04
dąbrowski	1 342	23,39	320	112,94	215	37,42	641	16,18	166	18,07
gorlicki	325	3,08	47	8,79	25	2,11	192	2,72	61	3,44
m. Kraków	5 621	7,42	1 880	42,29	734	10,57	2 700	5,50	307	2,01
krakowski	1 960	7,21	431	29,85	262	8,40	1 050	5,75	217	4,97
limanowski	268	2,09	130	15,54	80	4,84	43	0,50	15	0,87
miechowski	3 327	70,45	517	238,58	451	97,58	1 800	58,76	559	57,02
myślenicki	2 977	24,00	1 208	160,73	601	39,89	1 003	11,94	165	9,47
Nowy Sącz i nowosądecki	782	2,68	215	12,30	132	3,76	372	1,89	63	1,48
nowotarski	883	4,74	337	33,67	179	8,47	241	1,91	126	4,40
olkuski	3 475	32,30	1 107	238,50	629	60,58	1 498	21,15	241	11,10
oświęcimski	3	0,02	0	0,00	1	0,07	2	0,02	0	0,00
proszowicki	2 950	70,46	645	319,69	611	144,77	1 292	46,20	402	52,48
suski	2 099	25,70	331	76,08	303	32,63	1 013	18,48	452	34,20
Tarnów i tarnowski	5 565	18,53	1 739	121,51	1 129	36,88	2 209	10,90	488	9,25
wadowicki	889	5,73	248	29,21	185	10,59	326	3,12	130	5,22
wielicki	2 650	21,02	543	72,50	248	16,01	1 505	17,77	354	19,22
tatrzański	884	13,38	275	80,27	151	21,07	374	8,51	84	7,28

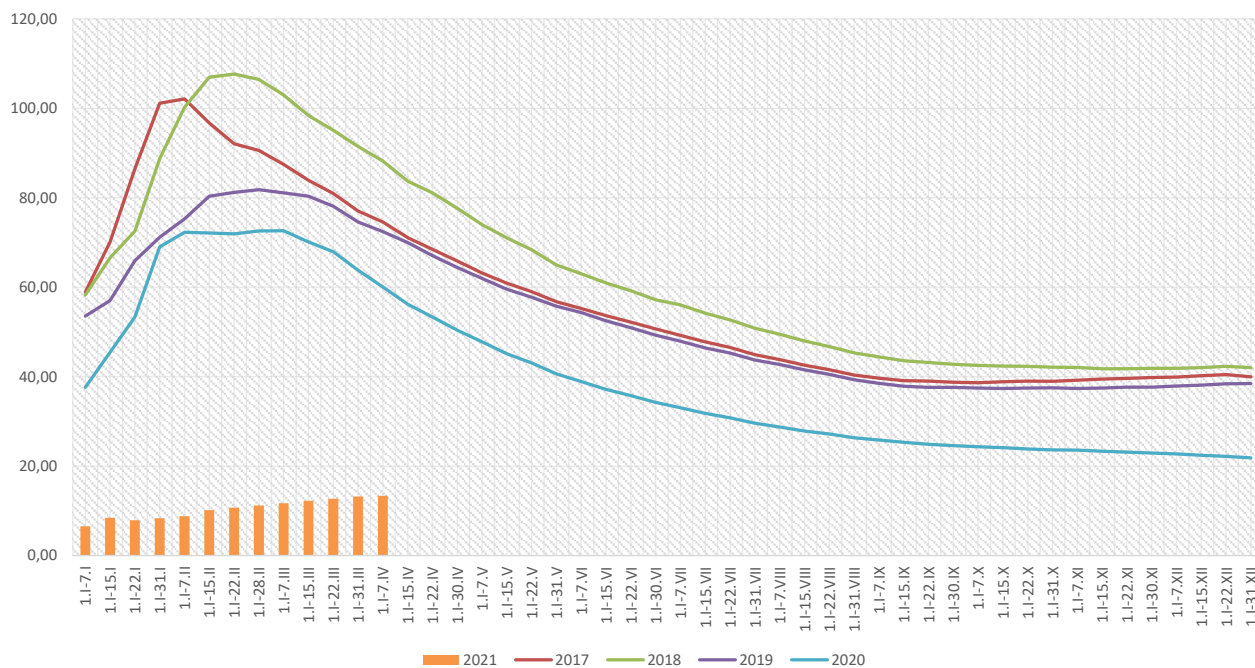
#### ZAPADALNOŚĆ<sup>1)</sup> W OKRESIE OD 1 STYCZNIA DO 7 KWIECZNIA 2021 R. ORAZ W ANALOGICZNYM OKRESIE ROKU POPRIEDZNIEGO WG WIEKU



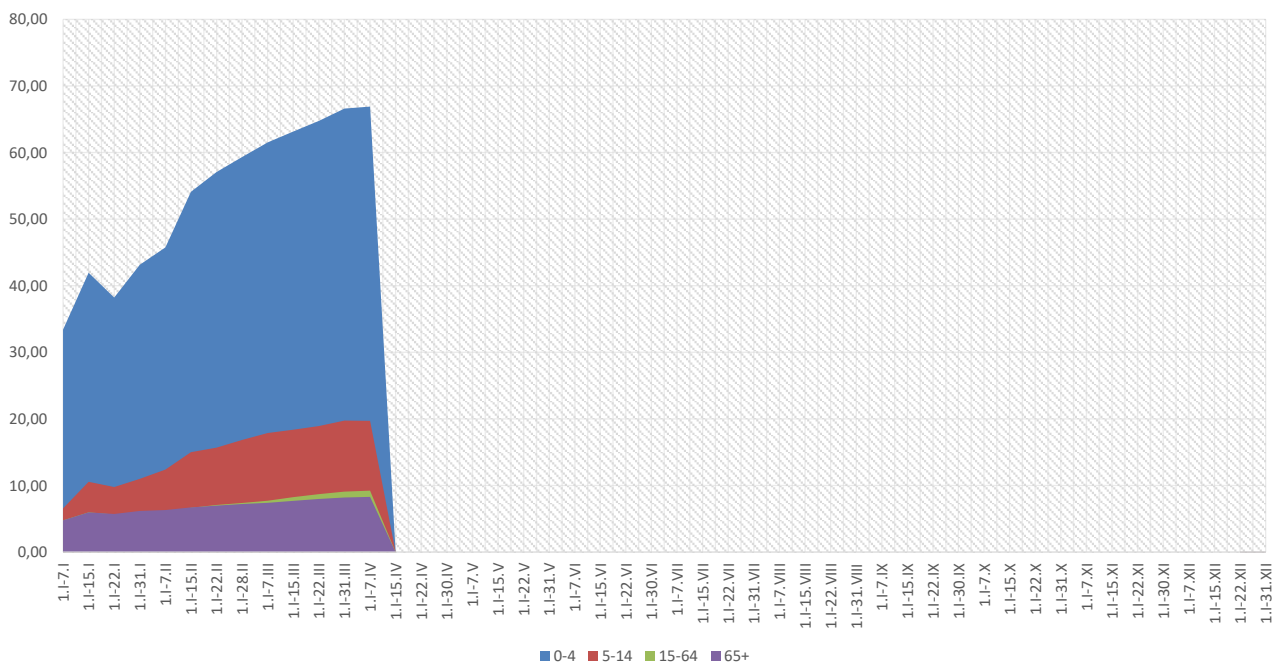
#### Objaśnienia:

1) Przeciętna dzienna zapadalność na 100 tys. ludności wg stanu w dniu 30 czerwca 2020 r.

## Zapadalność <sup>1)</sup> na grypę i podejrzenia grypy w roku 2021 narastająco w porównaniu z poprzednimi latami



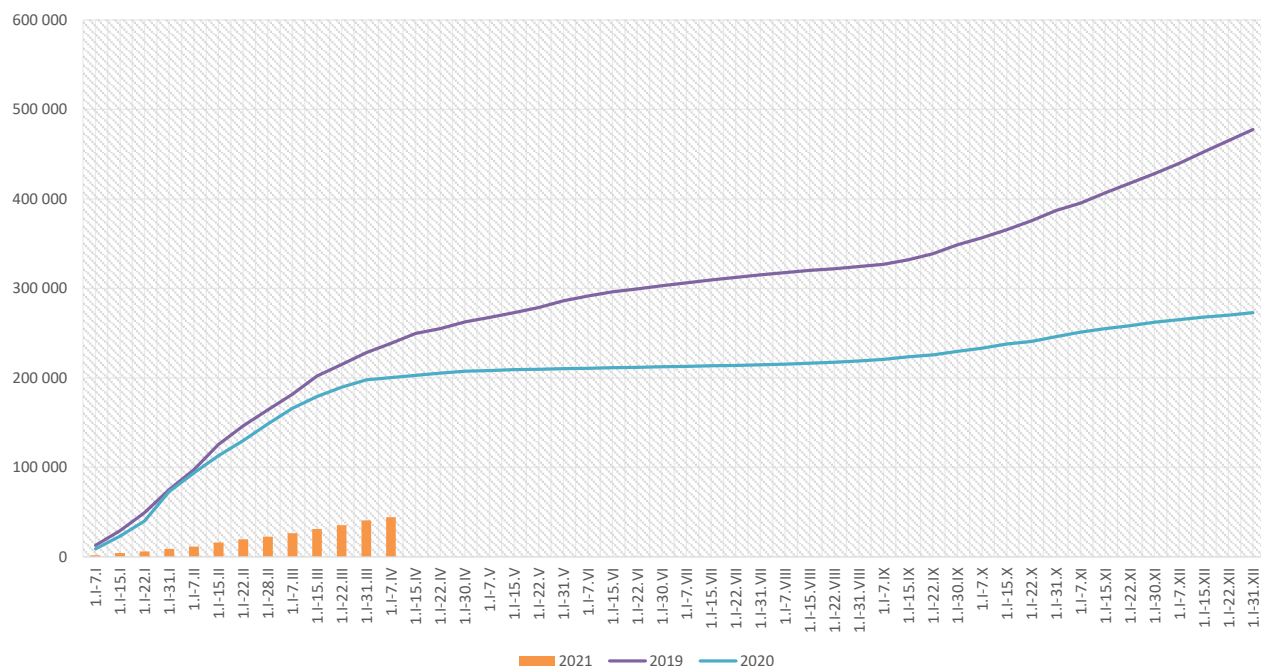
## Zapadalność <sup>1)</sup> na grypę i podejrzenia grypy w roku 2021 narastająco wg wieku



### Objaśnienia:

1) Przeciętna dzienna zapadalność na 100 tys. ludności wg stanu w dniu 30 czerwca 2020 r.

## Zachorowania i podejrzenia zachorowań na gripę w roku 2021 narastająco w porównaniu z poprzednimi latami



Skierowani do szpitala z powodu grypy lub podejrzenia grypy w okresie od 1 stycznia do 7 kwietnia 2021 r. wg przyczyn i powiatów								
Powiat	Ogółem		Przyczyny skierowania do szpitala <sup>1)</sup>					
			objawy ze strony układu krążenia		objawy ze strony układu oddechowego		inne przyczyny	
	liczba	% <sup>2)</sup>	liczba	% <sup>3)</sup>	liczba	% <sup>3)</sup>	liczba	% <sup>3)</sup>
<b>MAŁOPOLSKA</b>	65	0,15%	0	0,0%	49	75,4%	16	24,6%
bocheński	22	0,39%			22	100,0%		
brzeski								
chrzanowski								
dąbrowski	2	0,15%			2	100,0%		
gorlicki								
m. Kraków	7	0,12%			2	28,6%	5	71,4%
krakowski	5	0,26%			5	100,0%		
limanowski								
miechowski	2	0,06%					2	100,0%
myślenicki	3	0,10%			3	100,0%		
Nowy Sącz i nowosądecki								
nowotarski	2	0,23%			2	100,0%		
olkuski								
oświęcimski								
proszowicki	8	0,27%			5	62,5%	3	37,5%
suski								
Tarnów i tarnowski	2	0,04%					2	100,0%
wadowicki	5	0,56%			5	100,0%		
wielicki	7	0,26%			3	42,9%	4	57,1%
tatrzański								

### Objaśnienia:

1) Jedna osoba może być wykazana w kilku rubrykach.

2) W stosunku do ogółu zgłoszonych zachorowań i podejrzeń zachorowań na gripę.

3) W stosunku do ogółu osób skierowanych do szpitala z powodu grypy lub podejrzenia grypy.

Zgony z powodu grypy i podejrzeń grypy w okresie od 1 stycznia do 7 kwietnia 2021 r. wg wieku i powiatów					
Powiat	Ogółem	Wiek (ukończone lata)			
		0-4	5-14	15-64	65+
MAŁOPOLSKA	-	-	-	-	-
bocheński	-	-	-	-	-
brzeski	-	-	-	-	-
chrzanowski	-	-	-	-	-
dąbrowski	-	-	-	-	-
gorlicki	-	-	-	-	-
m. Kraków	-	-	-	-	-
krakowski	-	-	-	-	-
limanowski	-	-	-	-	-
miechowski	-	-	-	-	-
myślenicki	-	-	-	-	-
Nowy Sącz i nowosądecki	-	-	-	-	-
nowotarski	-	-	-	-	-
olkuski	-	-	-	-	-
oświęcimski	-	-	-	-	-
proszowicki	-	-	-	-	-
suski	-	-	-	-	-
Tarnów i tarnowski	-	-	-	-	-
wadowicki	-	-	-	-	-
wielicki	-	-	-	-	-
tatrzański	-	-	-	-	-

wykonął: Adrian Papis

#### Źródła danych:

Liczby zachorowań, podejrzeń zachorowań oraz zgonów: Dane z okresowych, zbiorczych „Meldunków o zachorowaniach i podejrzeniach zachorowań na grypę”, nadsyłanych do powiatowych stacji sanitarno-epidemiologicznych przez wszystkie jednostki ochrony zdrowia, do których zgłosili się chorzy, oraz dane ze zgłoszeń zgonów nadsyłanych do powiatowych i/lub wojewódzkich stacji sanitarno-epidemiologicznych przez lekarzy, przesyłane przez wojewódzkie stacje sanitarno-epidemiologiczne w formie zagregowanej do Zakładu Epidemiologii NIZP-PZH.

W "Meldunkach" - zgodnie z definicją grypy przyjętą na potrzeby nadzoru nad chorobami zakaźnymi w krajach Unii Europejskiej (Dz.U. L 262 z 27.9.2012) - wykazuje się grypę (rozpoznaną klinicznie i/lub laboratoryjnie) oraz wszystkie rozpoznane klinicznie zachorowania grypopodobne i ostre zakażenia dróg oddechowych spełniające kryteria definicji.