

KLESZCZ OUT



UNIWERSYTET ARTYSTYCZNY
W POZNANIU



Wojewódzka Stacja
Sanitarno-Epidemiologiczna
w Poznaniu

CYKL ROZWOJOWY

W cyklu rozwojowym kleszcz przechodzi trzy stadia, które różnią się wielkością.

Kleszcze to pajęczaki, które do rozwoju potrzebują krwi zwierząt lub ludzi.

LARWA

prawie przezroczysta



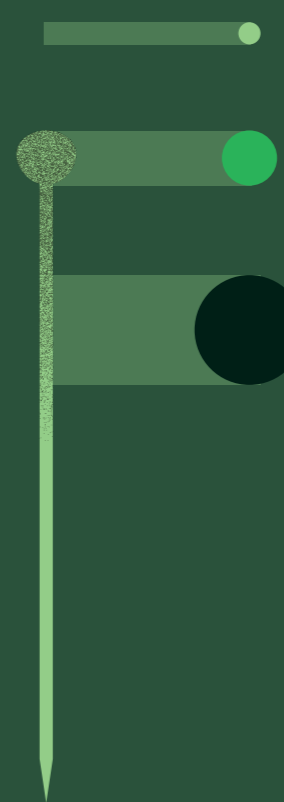
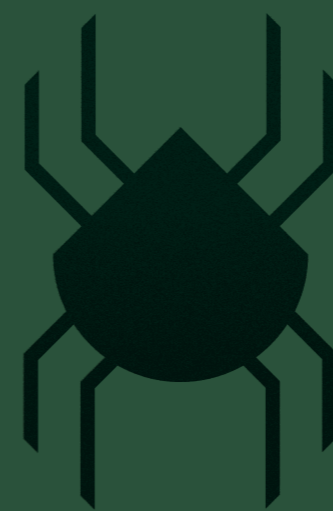
NIMFA

wielkości główki od szpilki



IMAGO

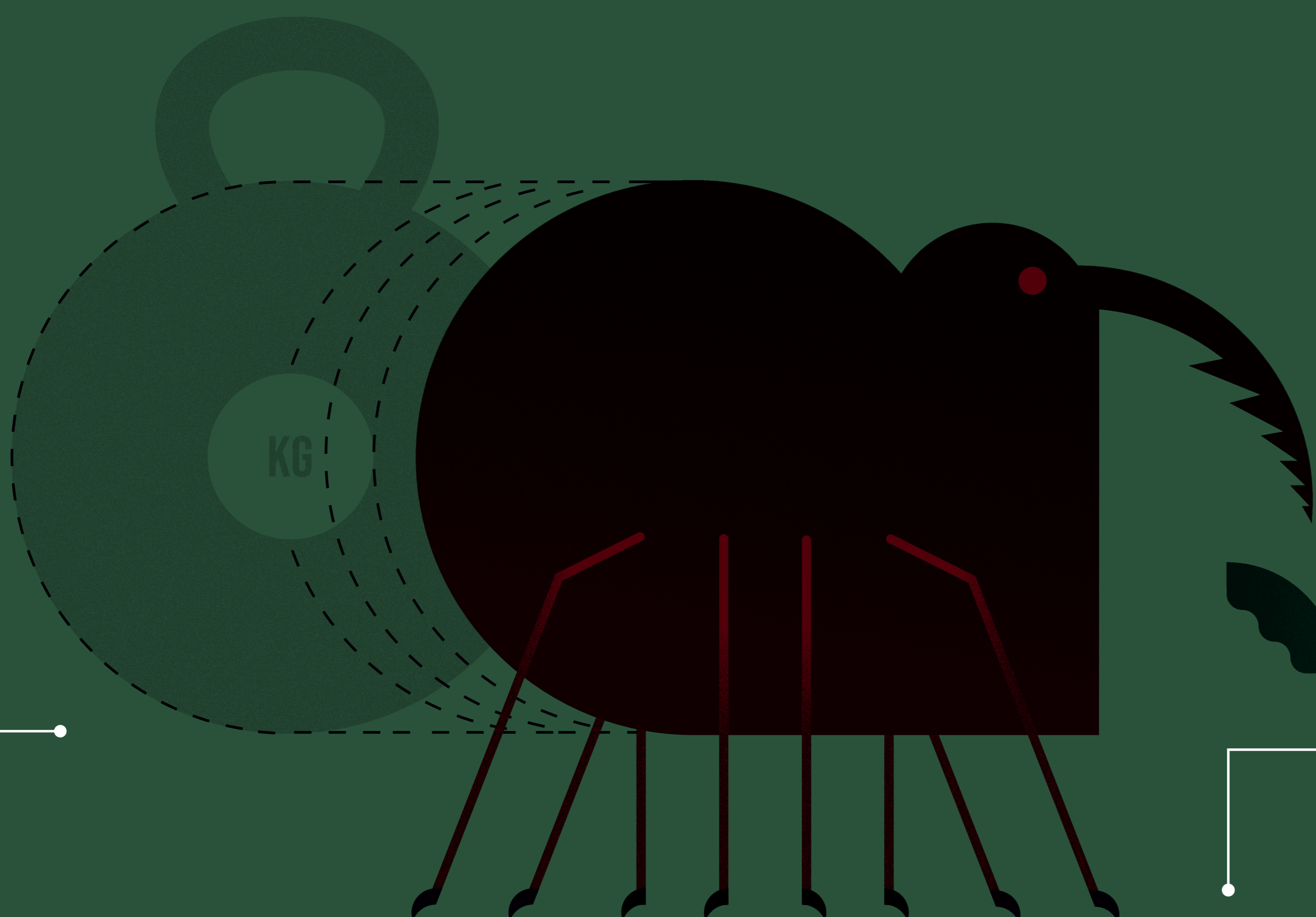
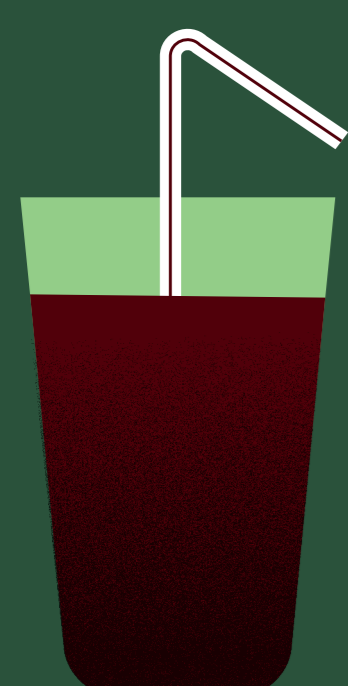
stadium dojrzałe



Potencjalnie każde ze stadiów może przenosić zakażenie i wywoływać groźne choroby zakaźne i pasożytnicze.

CO JEDZĄ?

Napity kleszcz zwiększa swoją masę nawet 100 razy.



JAK POLUJĄ?



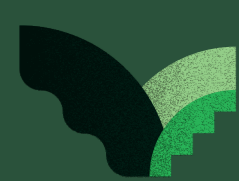
reagują na zapach potu, wibracje, stężenie CO₂ oraz ciepło ciała

czekają na liściu, żdźbłę trawy

mają haczyki, którymi zahaczają się gdy przechodzi potencjalny żywiciel

GDZIE ŻYJĄ?

Zasiedlają miejsca o dużej wilgotności, porośnięte krzewami, niskimi zaroślami i trawami.



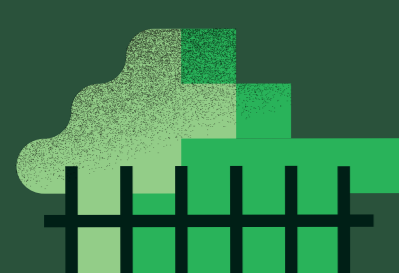
Trawy i łąki



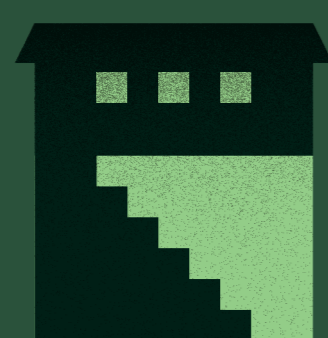
Krzewy i zarośla



Lasy i zagajniki



Parki i ogródki



Piwnice

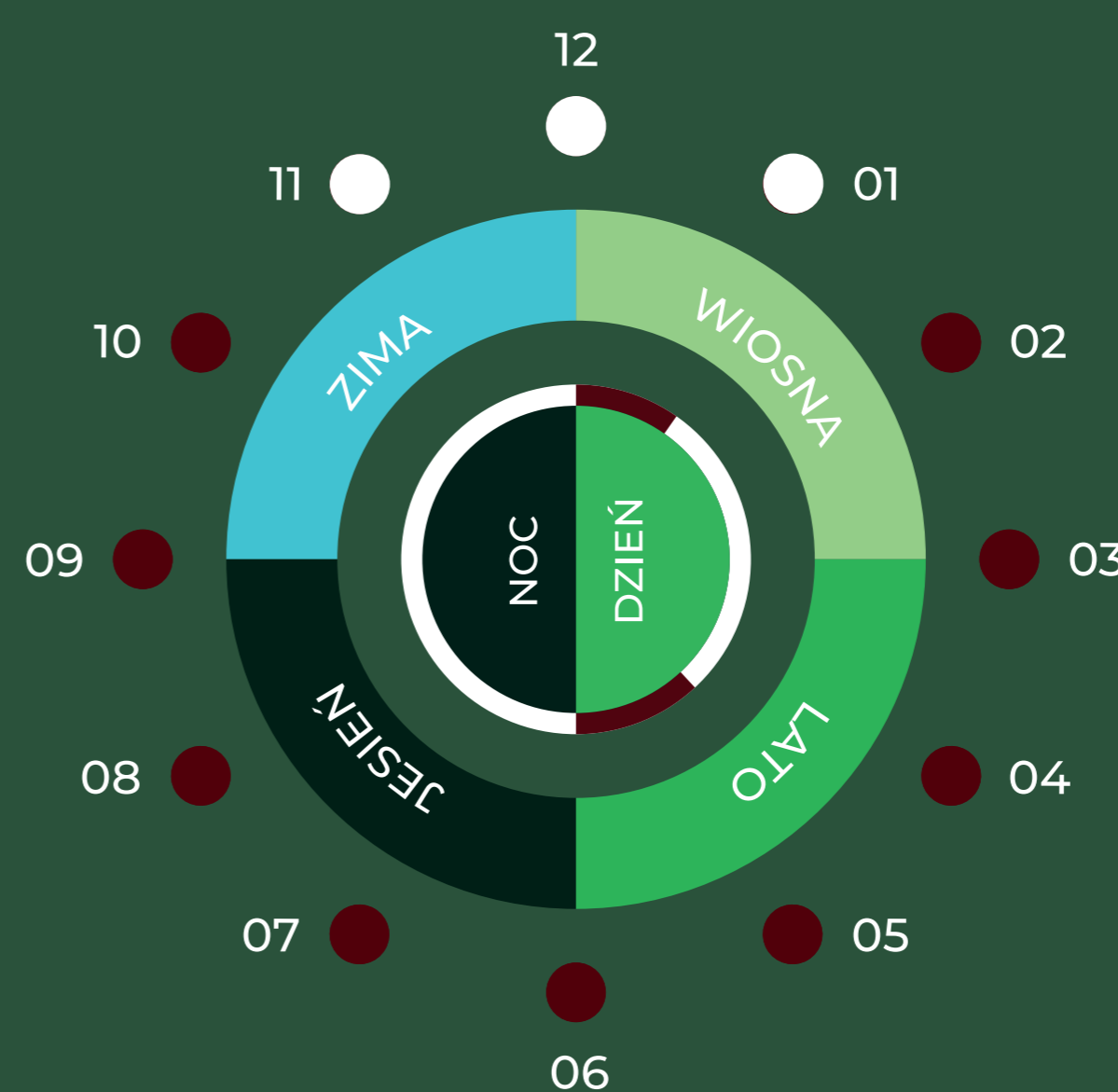


Stawy i jeziora

KIEDY POLUJĄ?

● pora kiedy nie żerują

● pora kiedy żerują



Kleszcze wykazują dużą wytrzymałość na zmienne warunki środowiskowe. Najintensywniej poszukują żywicieli wiosną i jesienią w godzinach przedpołudniowych i przedwieczornych. Pozostają aktywne między marcem a listopadem.

Autor: Olga Drozdowska
Źródło: Wojewódzka Stacja Sanitarno-Epidemiologiczna w Poznaniu