



DZIENNIK URZĘDOWY

WOJEWÓDZTWA MAŁOPOLSKIEGO

Kraków, dnia 19 czerwca 2020 r.

Poz. 4101

ZARZĄDZENIE REGIONALNEGO DYREKTORA OCHRONY ŚRODOWISKA W KRAKOWIE

z dnia 17 czerwca 2020 roku

zmieniające zarządzenie w sprawie rezerwatu przyrody "Okopy Konfederackie"¹⁾

Na podstawie 13 ust. 3 ustawy z dnia 16 kwietnia 2004 r. o ochronie przyrody (Dz. U. z 2020 r. poz. 55 i 471) zarządza się, co następuje:

§ 1. W zarządzeniu Regionalnego Dyrektora Ochrony Środowiska w Krakowie z dnia 10 czerwca 2019 r. w sprawie rezerwatu przyrody „Okopy Konfederackie” (Dz. Urz. Woj. Małopolskiego poz. 4564 i 7336) wprowadza się następujące zmiany:

- 1) Załącznik Nr 1 do zarządzenia otrzymuje brzmienie określone w Załączniku Nr 1 do niniejszego zarządzenia;
- 2) Załącznik Nr 2 do zarządzenia otrzymuje brzmienie określone w Załączniku Nr 2 do niniejszego zarządzenia.

§ 2. Zarządzenie wchodzi w życie po upływie 14 dni od dnia ogłoszenia.

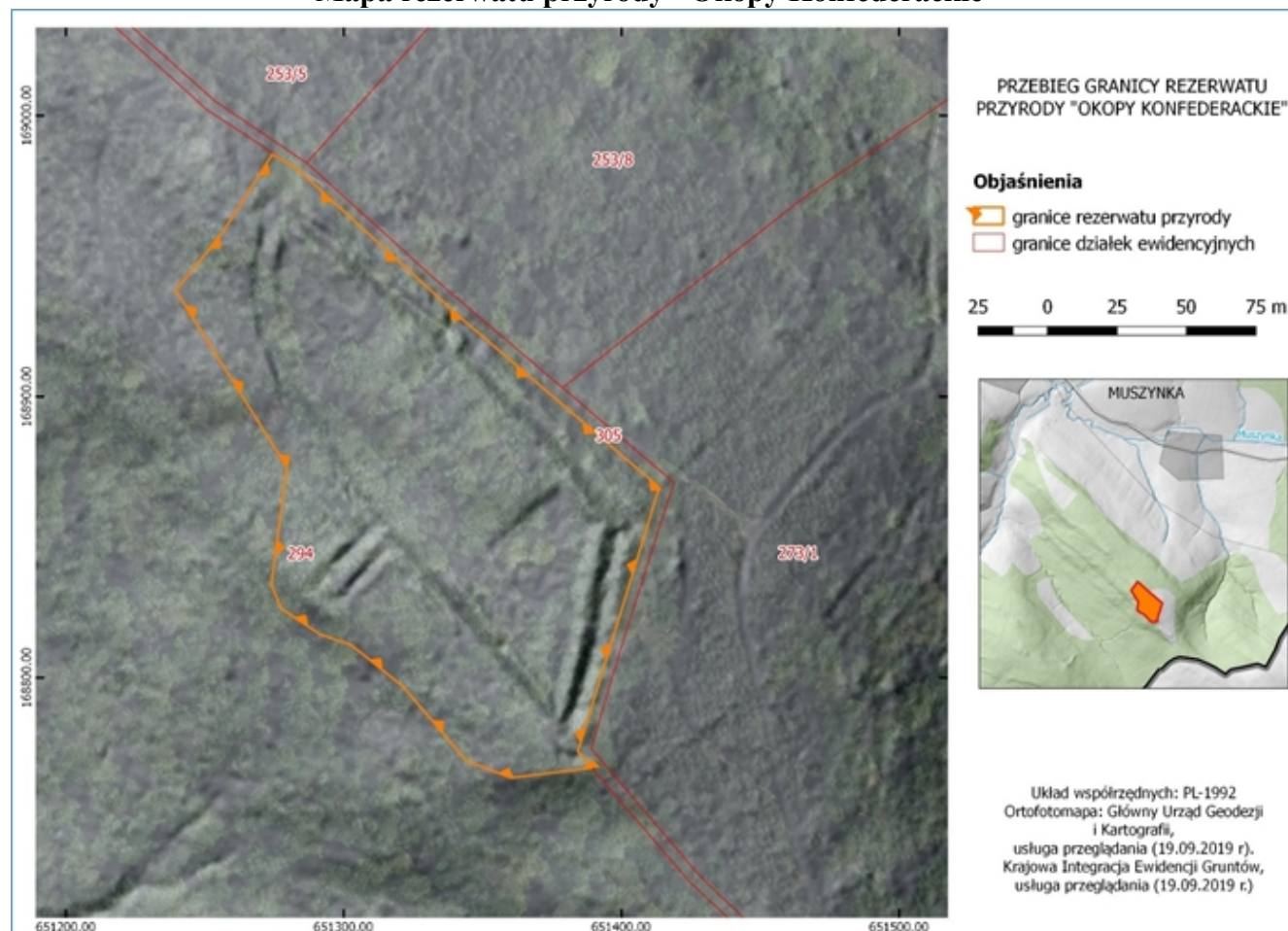
Regionalny Dyrektor Ochrony Środowiska w Krakowie

Rafał Rostecki

¹⁾ Rezerwat przyrody „Okopy Konfederackie” został utworzony na podstawie zarządzenia Ministra Leśnictwa i Przemysłu Drzewnego Nr 145 z dnia 8 lipca 1963 r. w sprawie uznania za rezerwat przyrody (M. P. Nr 59, poz. 304), które utraciło moc z dniem 1 maja 2004 r. wraz z wejściem w życie ustawy z dnia 16 kwietnia 2004 r. o ochronie przyrody (Dz. U. z 2020 r. poz. 55 i 471), na podstawie art. 161, w związku z art. 157 tej ustawy.

Załącznik Nr 1 do zarządzenia
Regionalnego Dyrektora Ochrony Środowiska w Krakowie
z dnia 17 czerwca 2020 r.

Mapa rezerwatu przyrody "Okopy Konfederackie"



Załącznik Nr 2 do zarządzenia
Regionalnego Dyrektora Ochrony Środowiska w Krakowie
z dnia 17 czerwca 2020 r.

Opis granic rezerwatu przyrody „Okopy Konfederackie”

Opis granic rezerwatu przyrody został sporządzony w postaci wykazu współrzędnych punktów załamania granic w układzie współrzędnych płaskich prostokątnych PL-1992, o którym mowa w rozporządzeniu Rady Ministrów z dnia 15 października 2012 r. w sprawie państwowego systemu odniesień przestrzennych (Dz. U. z 2012 r., poz. 1247).

ID	X	Y
1	168767,91	651389,39
2	168764,40	651360,27
3	168770,36	651344,26
4	168796,81	651321,39
5	168811,63	651302,72
6	168813,15	651298,26
7	168815,47	651291,48
8	168824,60	651277,45
9	168833,06	651273,88
10	168837,87	651274,52
11	168874,90	651279,47
12	168937,79	651239,49
13	168959,00	651256,77
14	168986,29	651274,32
15	168980,89	651283,41
16	168928,60	651341,48
17	168867,76	651413,61
18	168841,41	651405,41
19	168773,75	651384,32
20	168767,91	651389,39