

MAPA PRZEGLĄDOWA OCHRONY LASU

NADLEŚNICTWO

LUBIN

OBREB

TYMOWA

REGIONALNA DYREKCJA LASÓW PAŃSTWOWYCH WE WROCŁAWIU

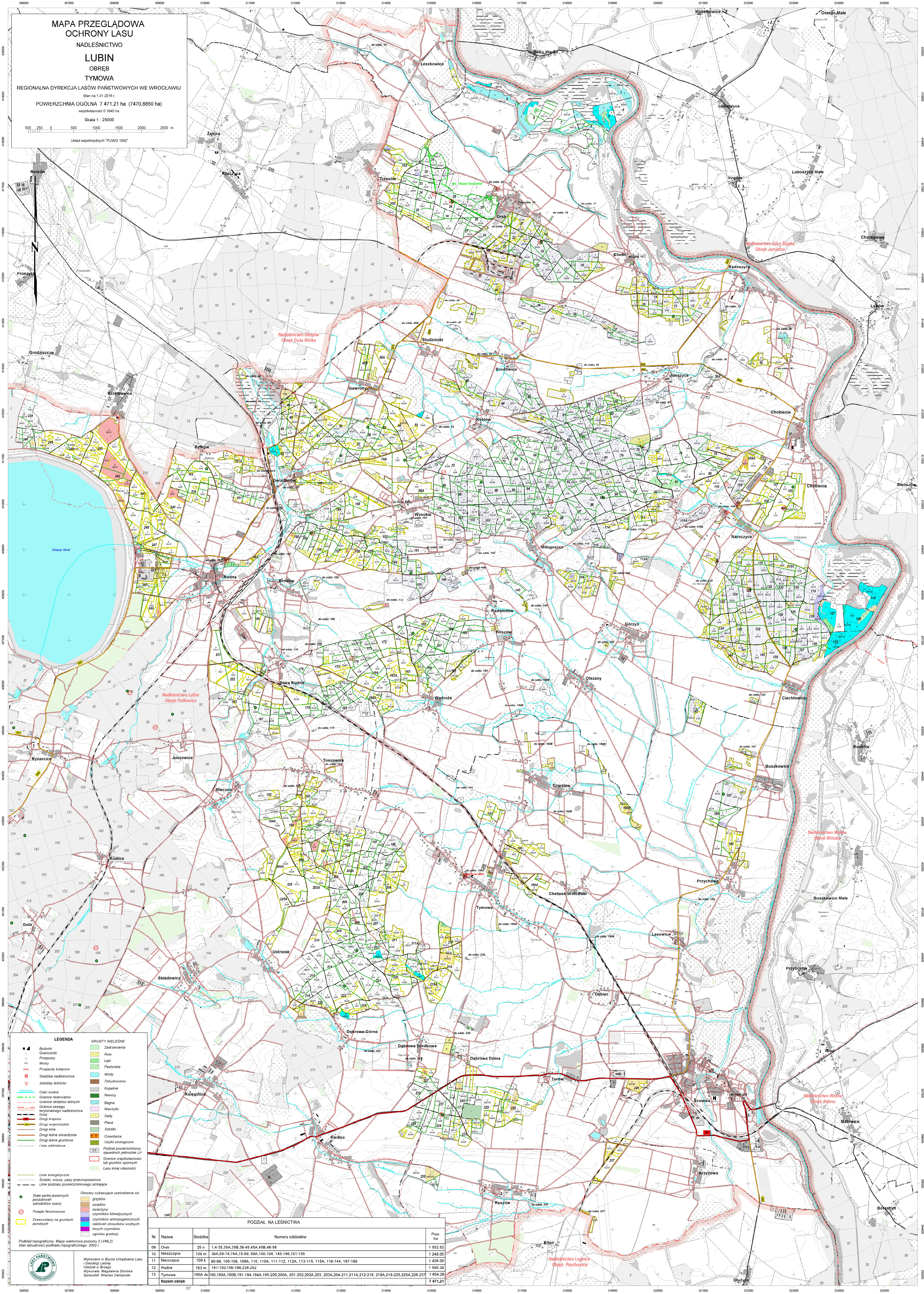
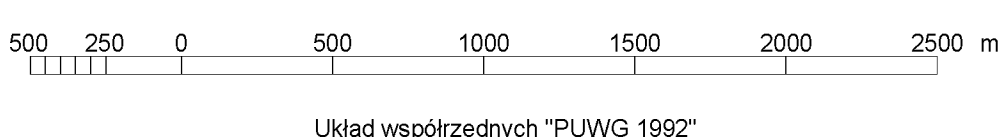
Stan na 1.01.2016 r.

POWIERZCHNIA OGÓLNA 7 471,21 ha (7470,8850 ha)

współrzędność 0,1845 ha

Skala 1 : 25000

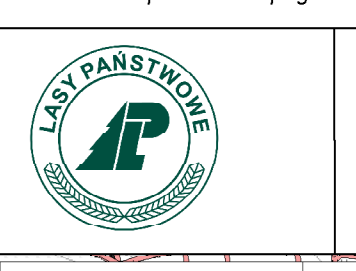
Układ współrzędnych "PUWG 1992"



- LEGENDA**
- Budynki
 - Graniczniki
 - Przepusty
 - Mosty
 - Przejazdy kolejowe
 - Siedziba nadleśnictwa
 - Siedziby leśniczk
 - Ciek wodne
 - Granice rozporządzeń
 - Granice strefek węższych
 - Granice zasięgu
 - Granice nadleśnictwa
 - Kola
 - Drogi irygacyjne
 - Drogi wojewódzkie
 - Drogi inne
 - Drogi leśne uwarżone
 - Drogi leśne graniczne
 - Linie oddziałowe
 - Linie energetyczne
 - Szlaki, wiatry, pasy przeciwpowodziowe
 - Linie podziału powierzchniowego istniejące
 - Stale partie jeziennych
 - Stale partie jezior
 - Pułapki faunowe
 - Drzewostany na gruntach
 - porolnych
- GRUNTY NIELEŚNE**
- Zadrzewienia
 - Role
 - Łąki
 - Pastwiska
 - Wody
 - Zabudowania
 - Kopalnie
 - Remizy
 - Bagna
 - Alejki
 - Sady
 - Płace
 - Szlaki
 - Cmentarze
 - Użytki ekologiczne
 - Podział powierzchniowy
 - Granice wspólnotności
 - Granice gruntów sponych
 - Lasy młode wianosci
- Obzary wykazujące uszkodzenia od:**
- grzybów
 - owadów
 - zwierzy
 - czynników klimatycznych
 - czynników antropogenicznych
 - zasilek stonok wodnych
 - innych czynników
 - innych przyczyn

PODZIAŁ NA LEŚNICTWA

Nr	Nazwa	Siedziba	Numery oddziałów	Pow. ha
09	Orsk	25 n	1.4-35.35A,35B,36-45.45A,45B,46-58	1 552,52
10	Nieszczycze	109 m	38A,59-74,74A,75-89,89A,100-104,145-146,151-155	1 248,05
11	Naroczycze	109 k	90-99,105-109,109A,110,110A,111-112,112A,113-115,115A,116-114,187-189	1 426,00
12	Hudna	163 m	147-150,156-186,238-252	1 590,38
13	Tymowa	190A dr	190,190A,190B,191-194,194A,195-200,200A,201-202,202A,203,203A,204-211,211A,212-218,218A,219-225,225A,226-237	1 654,26
Razem obręb				7 471,21



Wykonano w Biurze Urzędniczym Lasu
i Górnictwa Leśnego
Oddział w Brzegu
Wykonanie: Magdalena Dobrzańska
Sprawdził: Wiesław Dempiński