

# MAPA PRZEGLĄDOWA CIĘC RĘBNYCH

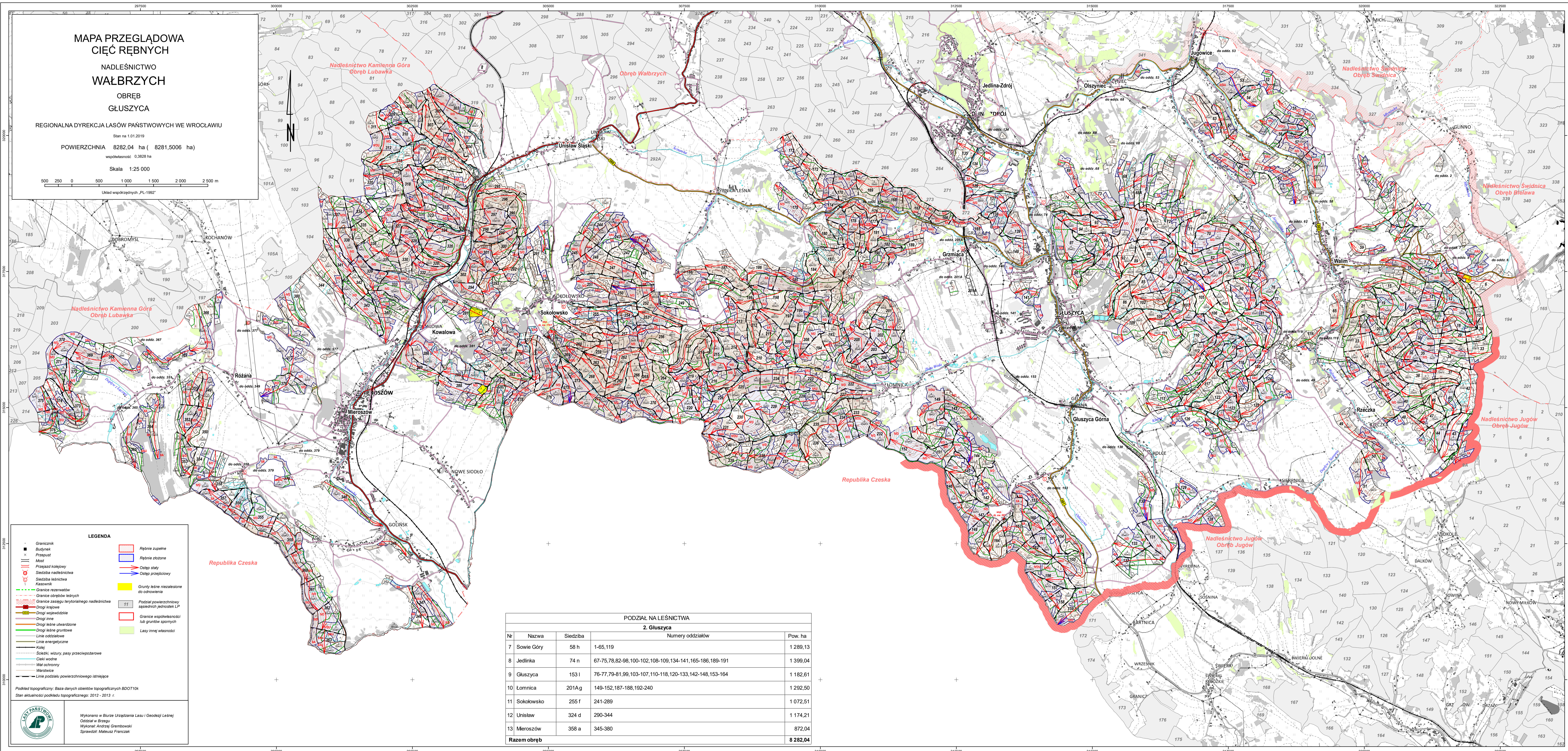
NADLEŚNICTWO  
WAŁBRZYCH  
OBRĘB  
GŁUSZYCA

REGIONALNA DYREKCJA LASÓW PAŃSTWOWYCH WE WROCŁAWIU

Stan na 1.01.2019  
POWIERZCHNIA 8282,04 ha ( 8281,506 ha )  
współrzędność 0,3829 ha

Skala 1:25 000

500 250 0 500 1 000 1 500 2 000 2 500 m  
Układ współrzędnych „PL-1992”



**LEGENDA**

- Granicznik
- Budynki
- Przejazd
- Most
- Przejazd kolejowy
- Siedziba nadleśnictwa
- Siedziba leśnictwa
- Kąszewnik
- Granice rezerwatów
- Granice obrębów leśnych
- Granice zasięgu terytorialnego nadleśnictwa
- Drogi krajowe
- Drogi wojewódzkie
- Drogi inne
- Drogi leśne szwajcarskie
- Drogi leśne gruntowe
- Linie oddziałowe
- Linie energetyczne
- Kanały
- Szlaki, wizury, pasy przeciwpożarowe
- Ciepki wodne
- War. ochronny
- Warstwie
- Linie podziału powierzchniowego istniejące
- Rębnie zupełne
- Rębnie złożone
- Ostpy stałe
- Ostpy przejściowe
- Ciurły leśne niezależne do odnowienia
- Podział powierzchniowy sąsiednich jednostek LP
- Granice współwłasności lub gruntów sponych
- Lasy innej własności

Podkład topograficzny: Baza danych obiektów topograficznych BDOT10k  
Stan aktualności podziału topograficznego: 2012 - 2013 r.

Wyniesiono w Biurze Urzędzenia Lasu i Geodezji Leśnej  
Członek w Branzu  
Wykonał Andrzej Grembowski  
Sprawdził Mateusz Franczak

PODZIAŁ NA LEŚNICTWA				
2. Gluszyca				
Nr	Nazwa	Siedziba	Numery oddziałów	Pow. ha
7	Sowie Góry	58 h	1-65,119	1 289,13
8	Jedlinka	74 n	67-75,78,82-98,100-102,108-109,134-141,165-186,189-191	1 390,04
9	Gluszyca	153 l	76-77,79-81,99,103-107,110-118,120-133,142-148,153-164	1 182,61
10	Lomnica	201A g	149-152,187-188,192-240	1 292,50
11	Sokolowsko	255 f	241-289	1 072,51
12	Unisław	324 d	290-344	1 174,21
13	Miroszów	358 a	345-380	872,04
<b>Razem obręb</b>				<b>8 282,04</b>