



POLSKI ZWIĄZEK MOTOROWY
Członek Międzynarodowych Federacji FIA, FIM, AIT, FICC, UEM
PZM OZDG Sp. z o.o.
BIURO CERTYFIKOWANYCH RZECZOZNAWCÓW
TECHNIKI SAMOCHODOWEJ, RUCHU DROGOWEGO, MASZYN I URZĄDZEŃ
20-064 Lublin, ul B.Prusa 8
tel. 81 53-34-201, 81 53-34-207, fax 81 53-34-201
Sąd Rejonowy XI Wydział Gospodarczy KRS w Lublinie Nr 0000062614
NIP 712-015-73-34 Kapitał zakładowy 514 103,07zł.

OPINIA Nr: L-0706/01/24

z dnia: 2024/08/19

Wykonawca opinii : mgr inż. Robert STAŃCZYK

Zleceniodawca: Lubelski Oddział Regionalny Agencja Restrukturyzacji i Modernizacji Rolnictwa

Adres: Elizówka ul. Szafranowa 6, 21-003 Ciecierzyn

Zadanie: Określenie wartości rynkowej pojazdu

DANE IDENTYFIKACYJNE POJAZDU

Dane: [T] VIII-2024

Marka: SUZUKI Rok produkcji: 2013
Model: Jimny 1.3 MR`13 E5
Wersja: Club Nr rejestracyjny: WI1948V
Rodzaj pojazdu: Samochód terenowy VIN: JSAFJB43V00580803

Nr INFO-EKSPERT	036-00637
Data pierwszej rejestracji	2013/12/18
Data ważności badania technicznego	2024/12/17
Wskazanie drogomierza	229127 km
Okres eksploatacji pojazdu (13/12/18-24/08/19)	128 mies.
Kolor powłoki lakierowej, (rodzaj lakieru)	srebrny
Dop. masa całkowita	1420 kg
Rodzaj nadwozia	kombi (uniwersalne) 3 drzwiowe 4 osobowe
Konstrukcja	rama
Oznaczenie silnika	M13A VVT
Jednostka napędowa	z zapłonem iskrowym (wtrysk)
Pojemność / Moc silnika	1328 ccm / 63kW (86KM)
Liczba cylindrów / Układ cylindrów / Liczba zaworów	4 / rzędowy / 16
Rodzaj skrzyni biegów	manualna
Rodzaj napędu	4WD (4x4)

WYPOSAŻENIE STANDARDOWE (2012.11-2016.12)

L.p.	Nazwa elementu wyposażenia	L.p.	Nazwa elementu wyposażenia
1	Głośniki 2 szt.	12	Sygnalizacja otwartych drzwi
2	Immobilizer	13	Sygnalizacja pozostawienia kluczyków w stacyjce
3	Klimatyzacja	14	Sygnalizacja pozostawienia włączonych świateł
4	Napęd przedniego mostu dołączany	15	System wspomagania nagłego hamowania
5	Napinacze przednich pasów bezpieczeństwa z kontrolą naciągu	16	Szyba przednia z filtrem UV
6	Obrotomierz	17	Szyba tylna ogrzewana
7	Oparcie siedzeń tylnych dzielone	18	Światło dodatkowe STOP
8	Pasy bezpieczeństwa przednie z regulacją wysokości mocowania	19	Tapicerka tekstylna
9	Poduszka powietrzna kierowcy	20	Wspomaganie układu kierowniczego
10	Poduszka powietrzna pasażera	21	Zamek centralny
11	Sygnalizacja niezapiętego pasa bezpieczeństwa kierowcy		
L.p.	Nazwa pakietu / elementu pakietu wyposażenia standardowego		
1	ABS + EBD - system dystrybucji siły hamowania ABS - system zapobiegający blokowaniu kół System dystrybucji siły hamowania elektroniczny EBD		

WYPOSAŻENIE DODATKOWE

Lp.	Nazwa elementu wyposażenia	Wartość [PLN]
1	Lakier metalizowany	813
2	+Radioodtwarzacz CD	406
3	+Szyby przednie regulowane elektrycznie	410

OPIS ZAMONTOWANEGO W POJEŹDZIE OGUMIENIA

Koło	Marka, typ	Bieżnik [mm]	Zużycie [%]
Przednie lewe:	YOKOHAMA 205/70 R15 96H GEOLANDER A/T G015 TL	7,0	34
Przednie prawe:	YOKOHAMA 205/70 R15 96H GEOLANDER A/T G015 TL	7,0	34
Tylne lewe:	YOKOHAMA 205/70 R15 96H GEOLANDER A/T G015 TL	7,0	34
Tylne prawe:	YOKOHAMA 205/70 R15 96H GEOLANDER A/T G015 TL	7,0	34

STAN TECHNICZNY POJAZDU

SILNIK, SKRZYŃNIA BIEGÓW I UKŁAD NAPĘDOWY - silnik uruchomiono - sprawdzono podstawowe parametry pracy, ślady wycieków oleju spod pokrywy zaworów.

PODWOZIE - rama - skorodowana powierzchniowo, elementy ukł. zawieszenia - skorodowane powierzchniowo, podłoga - skorodowana miejscowo.

NADWOZIE I WYPOSAŻENIE - elementy poszyc zewnętrznych nadwozia - pojedyncze zarysowania - odpryskina przetłoczeniach - miejscowe wgniecenia, okładzina zderzaka przedniego - odkształcona w części środkowej - ślady doraźnej naprawy, tapicerka foteli - poplamiona, pokrywa komory silnika - punktowe odpryski powłoki lakierowej ze śladami korozji, szyba czołowa - punktowy odpryski od strony zewnętrznej w części środkowej, ukł. klimatyzacji - nieprawidłowe działanie - do weryfikacji/naprawy, pokrywa wlewy paliwa - zagięta w części środkowej, drzwi przednie lewe - zagięte w górnej części na wysokości szyby, poszycie dachu - miejscowe wgniecenia w tylnej części.

KOREKTY

WARTOŚĆ BAZOWA BRUTTO (135 mies.)	36 350 PLN
KOREKTA ZA WYPOSAŻENIE DODATKOWE	1 629 PLN

Wyposażenie pojazdu powoduje powiększenie wartości pojazdu, gdy jest wyposażeniem ponadstandardowym oraz jest sprawne, czyli zdolne do spełnienia swojej funkcji. Wielkość korekty wartości bazowej, związanej z wyposażeniem dodatkowym pojazdu została określona na podstawie udziału tego wyposażenia w wartości standardowo wyposażonego nowego pojazdu z uwzględnieniem amortyzacji pojazdu i zwiększonej amortyzacji jego wyposażenia.

KOREKTA ZA PIERWSZĄ REJESTRACJĘ	656 PLN
---------------------------------	---------

Korekta uwzględnia wpływ daty pierwszej rejestracji pojazdu (pierwszego dopuszczenia do ruchu po zakupieniu pojazdu nowego) na jego wartość. Przyjmuje się, że pojazd bazowy został zarejestrowany po raz pierwszy 2013/05/15. Pojazd wyceniany został zarejestrowany 7 miesięcy później, zatem jego okres eksploatacji jest krótszy od okresu eksploatacji pojazdu bazowego i stąd wynika dodatnia korekta wartości.

KOREKTA ZA PRZEBIEG	- 7 712 PLN
---------------------	-------------

Korekta uwzględnia wpływ przebiegu pojazdu na jego wartość. Wartość bazowa (skorygowana o wpływ pierwszej rejestracji) została określona dla przebiegu normatywnego 138 400 km. Zweryfikowany przebieg wycenianego pojazdu jest większy od normatywnego o 90 727 km. Powoduje to zastosowanie korekty wartości w wysokości -19,96%.

KOREKTA ZA OGUMIENIE	394 PLN
----------------------	---------

Korekta uwzględnia wpływ stanu ogumienia na wartość pojazdu. Zużycie poszczególnych opon zostało określone z uwzględnieniem zmierzonej wysokości ich bieżnika. Punktem odniesienia jest ogumienie o zużyciu 50%.

KOREKTY RÓŻNE	- 6 427 PLN
---------------	-------------

W tym:	[%]	Wart. [PLN]
Stan utrzymania i dbałość o pojazd	-3,0	- 927

Stan utrzymania i dbałość o pojazd mogą mieć wpływ na wartość rynkową pojazdu w przypadku, gdy stan wycenianego pojazdu istotnie odbiega od dobrego, odpowiedniego dla danego okresu eksploatacji i przebiegu. Stwierdzony ponadprzeciętnie dobry stan świadczący o wyjątkowej dbałości o pojazd może stanowić podstawę korekty dodatniej wartości, stan gorszy od typowego dobrego - podstawę do korekty ujemnej.

Konieczne naprawy pojazdu -17,8 -5 500

Konieczność wykonania naprawy wycenianego pojazdu jest podstawą do obniżenia jego wartości w stosunku do wartości pojazdu sprawnego. O wielkości korekty decyduje koszt naprawy przywracającej pojazd do stanu technicznego odpowiedniego do okresu użytkowania pojazdu, jego przebiegu i ogólnego stanu technicznego.

Wartość rynkowa brutto wyżej zidentyfikowanego pojazdu, określona na dzień wykonania opinii wynosi:

24900 PLN

(słownie: dwadzieścia cztery tysiące dziewięćset złotych)

w tym VAT (23,0%) 4656,10 PLN

Wartość określono na podstawie:

- notowań wartości rynkowych z bazy pojazdów "Komputerowego Systemu INFO-EKSPERT" na VIII-2024 zaakceptowanych przez wykonawcę opinii,
- korekt mających wpływ na wartość pojazdu.

POLSKI ZWIĄZEK MOTOROWY
OKRĘGOWY ZESPÓŁ DZIAŁALNOŚCI GOSPODARZEJ
Sp. z o.o.
BIURO CERTYFIKOWANYCH
RZECZOZNAWCÓW
tel. (81) 5334201, 5334207, fax 81 5334300
20-064 Lublin, ul. Prusa 8



DOKUMENTACJA FOTOGRAFICZNA

do opinii nr: L-0706/01/24

z dnia: 2024/08/19

DANE IDENTYFIKACYJNE POJAZDU

Dane: [T] VIII-2024

Marka: SUZUKI

Rok produkcji: 2013

Model: Jimny 1.3 MR`13 E5

Wersja: Club

Nr rejestracyjny: WI1948V

Rodzaj pojazdu: Samochód terenowy



P2040559



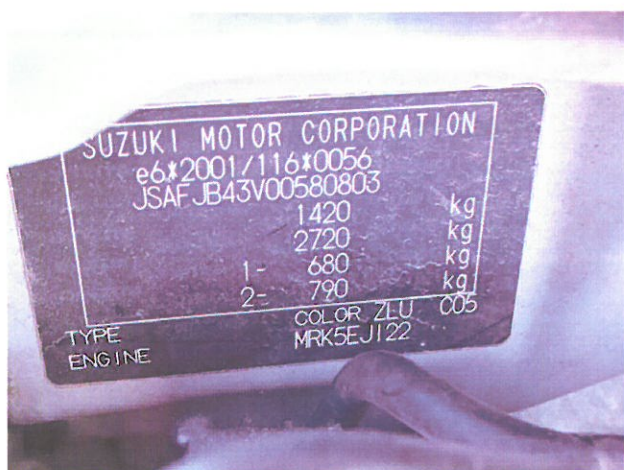
P2040560



P2040562



P2040563



P2040573



P2040574



P2040556



P2040557



P2040558



P2040561



P2040564



P2040565



P2040566



P2040567



P2040568



P2040569



P2040570



P2040571



P2040572



P2040575



P2040577



P2040578



P2040579



P2040582



P2040583



P2040584



P2040585



P2040586



P2040587



P2040588



P2040589



P2040590



P2040591



P2040592



P2040593



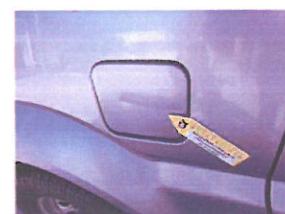
P2040594



P2040595



P2040605



P2040606



P2040625



P2040630



P2040631



P2040632



P2040633



P2040634

ARKUSZ USTALENIA WARTOŚCI POJAZDU

do opinii nr: L-0706/01/24

z dnia: 2024/08/19

Wykonawca opinii : mgr inż. Robert STAŃCZYK

Zleceniodawca: Lubelski Oddział Regionalny Agencja Restrukturyzacji i Modernizacji Rolnictwa

Adres: Elizówka ul. Szafranowa 6, 21-003 Ciecierzyn

Zadanie: Określenie wartości rynkowej pojazdu

DANE IDENTYFIKACYJNE POJAZDU

Dane: [T] VIII-2024

Marka: SUZUKI

Rok produkcji: 2013

Model: Jimny 1.3 MR`13 E5

Wersja: Club

Nr rejestracyjny: W11948V

Rodzaj pojazdu: Samochód terenowy

Nr IE: 036-00637

USTALENIE WARTOŚCI POJAZDU

Ostatnia cena nowego pojazdu: 59 900 PLN brutto na 12/2016

KATALOG WARTOŚCI BAZOWYCH (BRUTTO):

rok	mies.	wart. z katal. [PLN]	wart. zadana [PLN]
2016	05	41200	41200
2015	05	39400	39400
2014	05	37850	37850
2013	05	36350	36350
2012	05	34900	34900

WARTOŚĆ BAZOWA BRUTTO (135 mies.) **36 350 PLN**Normatywny okres eksploatacji **135 mies.**DATA PIERWSZEJ REJESTRACJI (rok/mies/dn) **2013/12/18**Rzeczywisty okres eksploatacji **128 mies.**KOREKTA ZA PIERWSZĄ REJESTRACJĘ **656 PLN po korekcie: 37 006 PLN****LISTA WYPOSAŻENIA:**

Lista wyposażenia na podstawie informacji z bazy danych na okres: 2012.11-2016.12

WYPOSAŻENIE DODATKOWE:

Lp.	Nazwa elementu wyposażenia	wta	data zam.	wpa	[%]	Wsp.	Wart. [PLN]
1	Lakier metalizowany	0,50			3,33	0,66	813
2	+Radioodtwarzacz CD	1,00			3,43	0,32	406
3	+Szyby przednie regulowane elektrycznie	0,25			1,33	0,83	410

KOREKTA ZA WYPOSAŻENIE DODATKOWE **1 629 PLN**KOREKTA ZA WYPOSAŻENIE **1 629 PLN po korekcie: 38 635 PLN**

+ - element zadany z listy ogólnej lub dodany jako nowy element przez wyceniającego

Przebieg normatywny **138 400 km**Przebieg rzeczywisty odczytany **229 127 km**KOREKTA ZA PRZEBIEG **- 7 712 PLN po korekcie: 30 923 PLN****ZASTOSOWANE KOREKTY RÓŻNE:**

Opis korekty	[%]	Wart. [PLN]
Stan utrzymania i dbałość o pojazd	-3,0	- 927
Konieczne naprawy pojazdu	-17,8	-5 500
KOREKTY RÓŻNE		- 6 427 PLN po korekcie: 24 496 PLN

STAN OGUMIENIA:

Oś	Koło	Cena [PLN]	Zuż. [%]	Bieżn [mm]	Koło	Cena [PLN]	Zuż. [%]	Bieżn [mm]	Koło	Cena [PLN]	Zuż. [%]	Bieżn [mm]	Koło	Cena [PLN]	Zuż. [%]	Bieżn [mm]
Przednia					Lewe:	615	34	7					Prawe:	615	34	7
Tylna					Lewe:	615	34	7					Prawe:	615	34	7
KOREKTA ZA OGUMIENIE										394 PLN		po korekcie:		24 890 PLN		
WARTOŚĆ RYNKOWA BRUTTO PO ZAOKRĄGLENIU														24 900 PLN		