

MAPA PRZEGLĄDOWA CIĘĆ RĘBNYCH

NADLEŚNICTWO

PISZ

OBREB

PISZ

REGIONALNA DYREKCJA LASÓW PAŃSTWOWYCH W BIAŁYMSTOKU

Stan na 01.01.2024

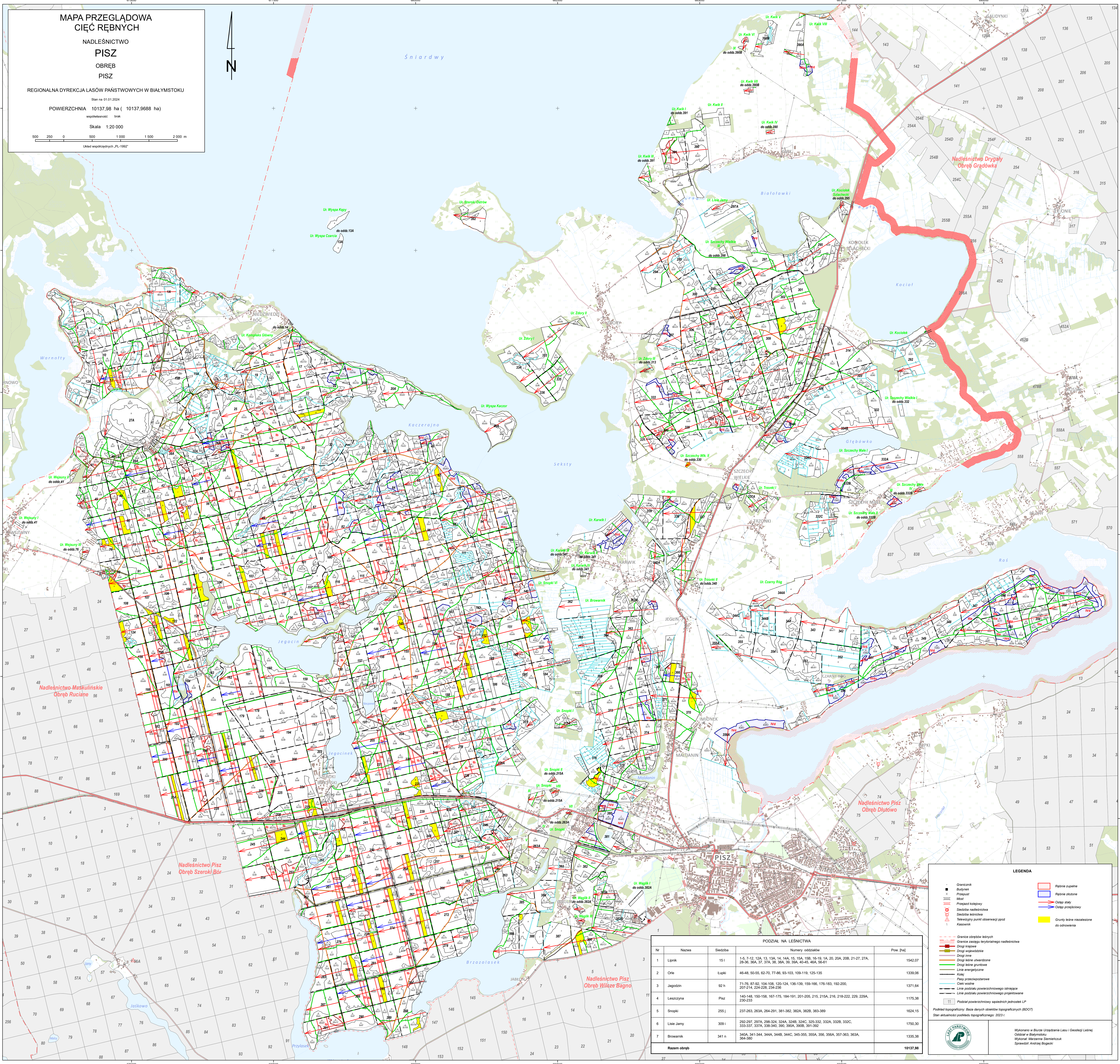
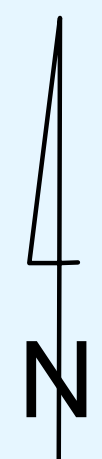
POWIERZCHNIA 10137,98 ha (10137,9688 ha)

współrzędność brak

Skala 1:20 000

0 500 1 000 1 500 2 000 m

Układ współrzędnych_PL-1992




PODZIAŁ NA LEŚNICTWA				
Nr	Nazwa	Siedziba	Numery oddziałów	Pow. [ha]
1	Lipnik	151	1-5, 7-12, 12A, 13, 13A, 14, 14A, 15, 15A, 15B, 15-19, 1A, 20, 20A, 20B, 21-27, 27A, 28-36, 36A, 37, 37A, 38, 38A, 39, 39A, 40-45, 46A, 56-61	1542,07
2	Orle	Lupki	46-48, 50-55, 62-70, 77-86, 93-103, 109-119, 125-135	1339,06
3	Jagodzin	92 h	71-76, 87-92, 104-108, 120-124, 136-139, 159-166, 176-183, 190-200, 207-214, 224-228, 234-236	1371,64
4	Leszczyna	Pisz	140-148, 150-158, 167-175, 184-191, 201-205, 215, 215A, 216, 218-222, 229, 229A, 230-233	1175,38
5	Snopki	255 j	237-263, 263A, 264-291, 381-382, 382A, 382B, 383-389	1624,15
6	Lisie Jamy	309 j	292-297, 297A, 298-324, 324A, 324B, 324C, 325-332, 332A, 332B, 332C, 333-337, 337A, 338-340, 390, 390A, 390B, 391-392	1750,30
7	Browarnik	341 n	340A, 341-344, 344A, 344B, 344C, 345-356, 356A, 356B, 356C, 357-363, 363A, 364-369	1335,38
Razem obręb				10137,98

LEGENDA

- Granice obszarów leśnych
- Granice zasięgu terytorialnego nadleśnictwa
- Drogi krajowe
- Drogi wojewódzkie
- Drogi powiatowe
- Drogi inne
- Drogi leśne utwardzone
- Drogi leśne gruntowe
- Linie energetyczne
- Kable
- Płyty przeciśnieżowe
- Ciepłe wodne
- Linie podziemne powierzchniowego istniejące
- Linie podziemne powierzchniowego projektowane
- Pozostałe powierzchnie asfaltowe i betonowe LP

- Rębne zupełne
- Rębne zbżone
- Osiępy stary
- Osiępy przelotowy
- Grupy leśne niezamierzone do odnowienia

Podkład topograficzny: Baza danych obiektów topograficznych (BDOT)
 Stan aktualności podłoża topograficznego: 2013 r.



Wykonano w Biurze Urządzania Lasu i Geodazji Leśnej
 Oddział w Białymstoku
 Wykonali: Marzenna Siemczuk
 Sprawdził: Andrzej Bogdan