



DZIENNIK URZĘDOWY

WOJEWÓDZTWA ŚWIĘTOKRZYSKIEGO

Kielce, dnia 26 września 2017 r.

Poz. 2883

ZARZĄDZENIE REGIONALNEGO DYREKTORA OCHRONY ŚRODOWISKA W KIELCACH

z dnia 20 września 2017 r.

zmieniające zarządzenie w sprawie rezerwatu przyrody Owczary

Na podstawie art. 13 ust. 3 ustawy z dnia 16 kwietnia 2004 roku o ochronie przyrody (tekst jednolity Dz. U. z 2016 r. poz. 2134, z późn. zm.¹⁾) zarządza się, co następuje:

§ 1. W Zarządzeniu Regionalnego Dyrektora Ochrony Środowiska w Kielcach z dnia 30 kwietnia 2015 r. w sprawie rezerwatu przyrody Owczary (Dz. Urz. Woj. Świąt. z 2015 r. poz. 1536) wprowadza się następujące zmiany:

1) § 1 otrzymuje brzmienie:

„§ 1. 1 Rezerwat przyrody Owczary, zwany dalej „rezerwatem”, obejmuje obszar o powierzchni 0,52 ha położony w obrębie ewidencyjnym Owczary w gminie Busko- Zdrój, powiecie buskim, województwie świętokrzyskim.

2. Położenie i przebieg granicy rezerwatu w postaci mapy przedstawia załącznik nr 1 do zarządzenia.

3. Położenie i przebieg granicy rezerwatu w postaci współrzędnych punktów jej załamania przedstawia załącznik nr 2 do zarządzenia.”;

2) § 3 otrzymuje brzmienie:

„§ 3.1. Dla rezerwatu określa się rodzaj: Słonoroślowy (halofilny) (Sł).

2. Dla rezerwatu określa się typ i podtyp:

1) ze względu na dominujący przedmiot ochrony: typ – Fitocenotyczny (PFi), podtyp – zbiorowisk nieleśnych (zn);

2) ze względu na główny typ ekosystemu: typ – Słonoroślowy (halofilny) (ESł), podtyp – słonorośli śródładowych (sl).”.

§ 2. Zarządzenie wchodzi w życie po upływie 14 dni od dnia ogłoszenia.

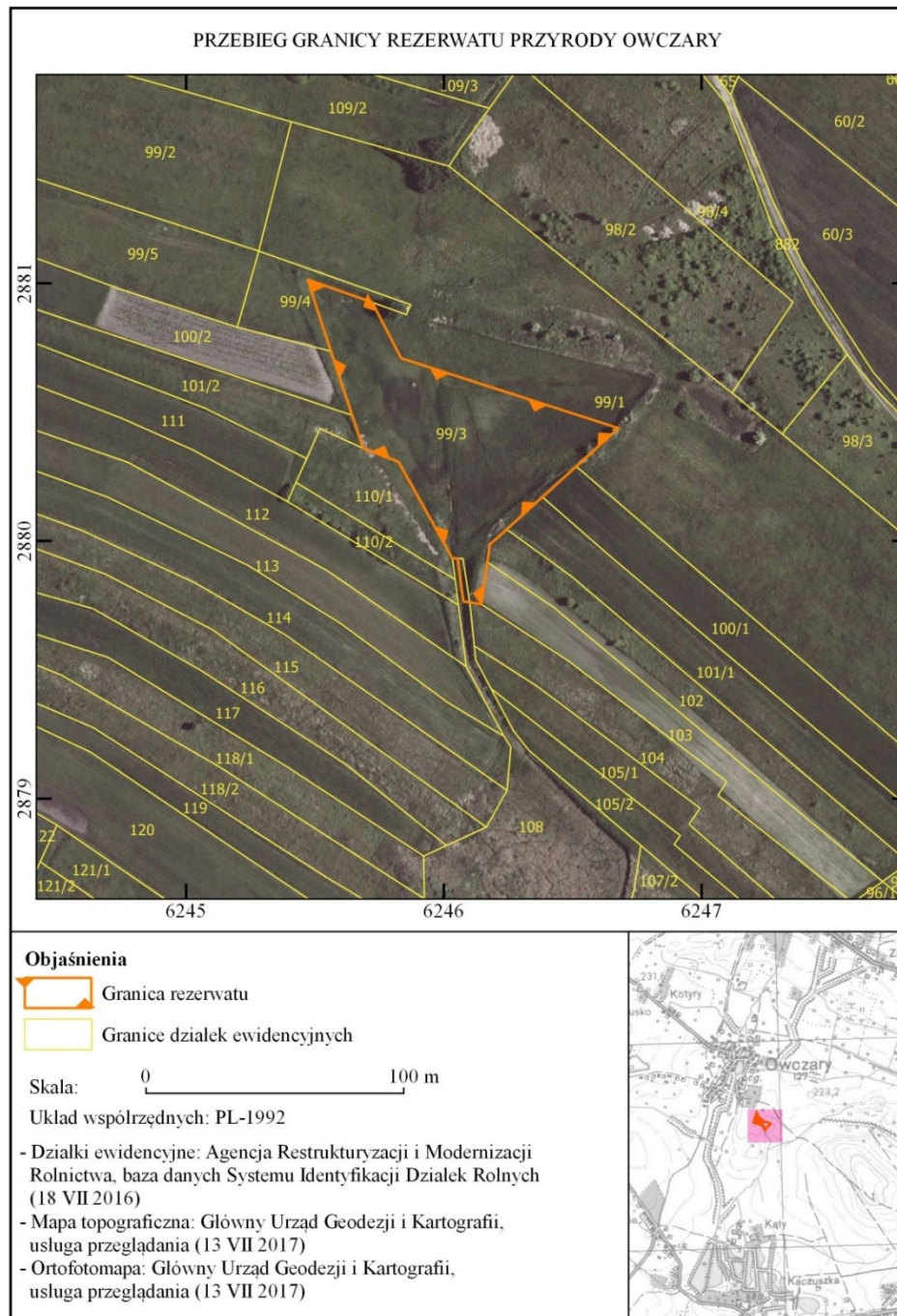
Regionalny Dyrektor Ochrony
Środowiska w Kielcach

Waldemar Pietrasik

¹⁾ Zmiany tekstu jednolitego wymienionej ustawy zostały ogłoszone w Dz. U. z 2015 r. poz. 1936; z 2016 r. poz. 2249 i 2260 oraz z 2017 r. poz. 60, 132, 1074 i 1595.

Załącznik nr 1 do zarządzenia Regionalnego Dyrektora Ochrony Środowiska w Kielcach z dnia 20 września 2017 r. zmieniającego zarządzenie w sprawie rezerwatu przyrody Owczary

POŁOŻENIE I PRZEBIEG GRANICY REZERWATU W POSTACI MAPY



Załącznik nr 2 do zarządzenia Regionalnego
Dyrektora Ochrony Środowiska w Kielcach
z dnia 20 września 2017 r. zmieniającego zarządzenie
w sprawie rezerwatu przyrody Owczary

**POŁOŻENIE I PRZEBIEG GRANIC REZERWATU W POSTACI WSPÓLRZĘDNYCH PUNKTÓW
ZAŁAMANIA GRANICY, W UKŁADZIE WSPÓLRZĘDNYCH PŁASKICH PROSTOKĄTNYCH
PL-1992**

Nr	X	Y
1	288092,58	624572,24
2	288070,89	624583,48
3	288043,74	624667,84
4	288028,41	624650,88
5	288016,35	624637,55
6	288004,49	624624,43
7	287998,57	624617,89
8	287991,71	624616,92
9	287975,38	624614,62
10	287976,12	624610,07
11	287976,45	624607,62
12	287993,16	624605,40
13	287993,21	624603,35
14	288030,65	624582,48
15	288035,89	624568,74
16	288048,75	624564,45
17	288073,61	624556,16
18	288101,48	624547,14
19	288092,58	624572,24