



EMAS

W CD PROJEKT S.A.



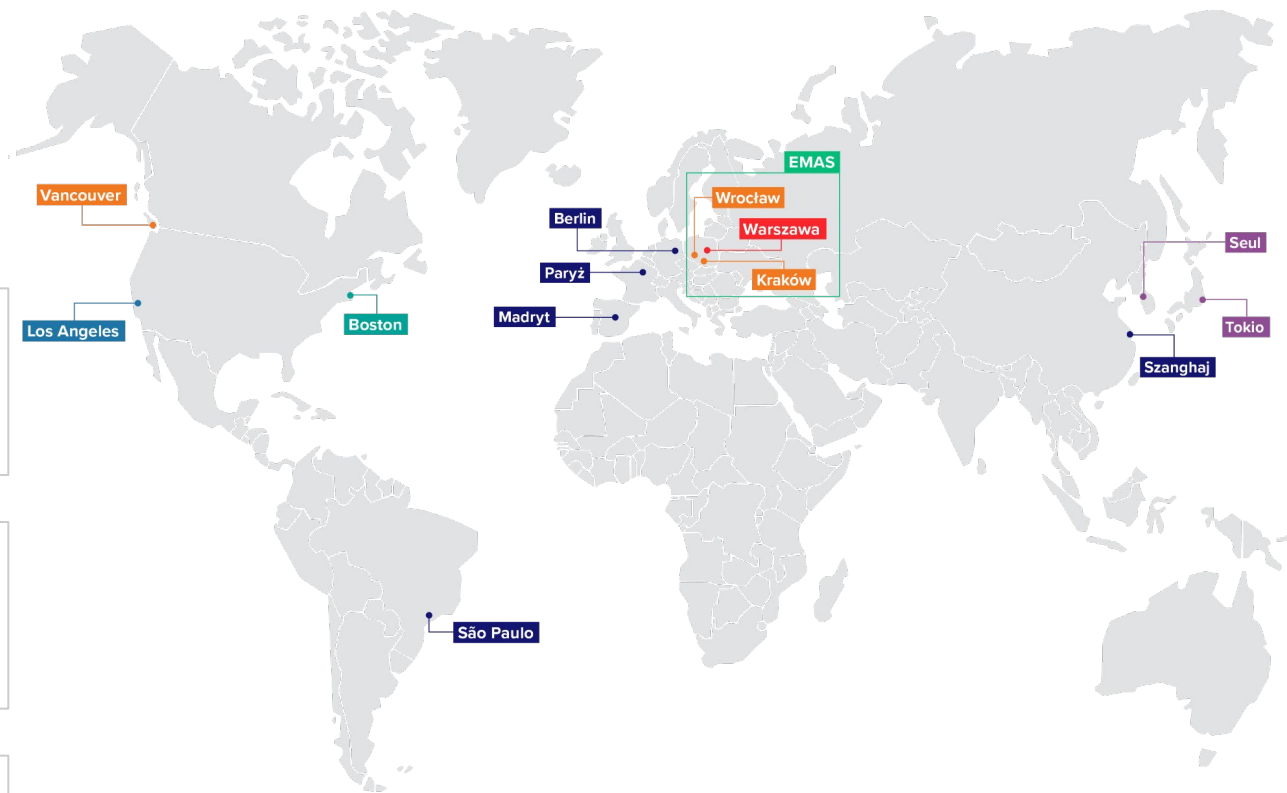
EMAS

Zweryfikowany system
zarządzania
środowiskowego
PL 2.14-009-98

Od 2010 r. spółka
notowana na **GPW**

1,2 mld zł przychodów
ze sprzedaży w 2023 r.

913 zatrudnionych
w CD PROJEKT S.A.



- Siedziba główna (studio CD PROJEKT RED)
- Biura objęte Systemem EMAS
- Zespoły deweloperskie CD PROJEKT RED
- Przedstawiciele działu publishing

- Biura lokalne
- Menadżerowie ds. kontaktów z mediami i społecznością
- CD PROJEKT RED Inc. i studio The Molasses Flood

CYBERPUNK
2 0 7 7

CYBERPUNK
2 0 7 7
PHANTOM LIBERTY

Nasze gry

ZAKRES SYSTEMU:

Produkcja i wydawanie gier wideo

WIEDŹMIN
— GRA KOMPUTEROWA —

WIEDŹMIN 2
ZABÓJCY KRÓLÓW

WIEDŹMIN
DZIKI GON

Ambicje w obszarze ESG

Skłaniać do refleksji poprzez **opowiadanie wciągających historii**

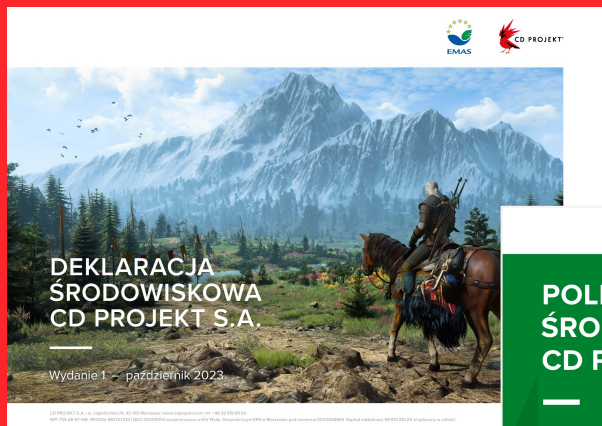
Tworzyć **wyjątkowe miejsce pracy**, którego ludzie chcą być częścią

Kontynuować „**zieloną**” **transformację** na naszym kampusie –
i poza nim

Budować relacje w oparciu o **wzajemne zaufanie i transparentność**

Pomagać innym korzystając z naszych zasobów i kompetencji





POLITYKA ŚRODOWISKOWA CD PROJEKT S.A.

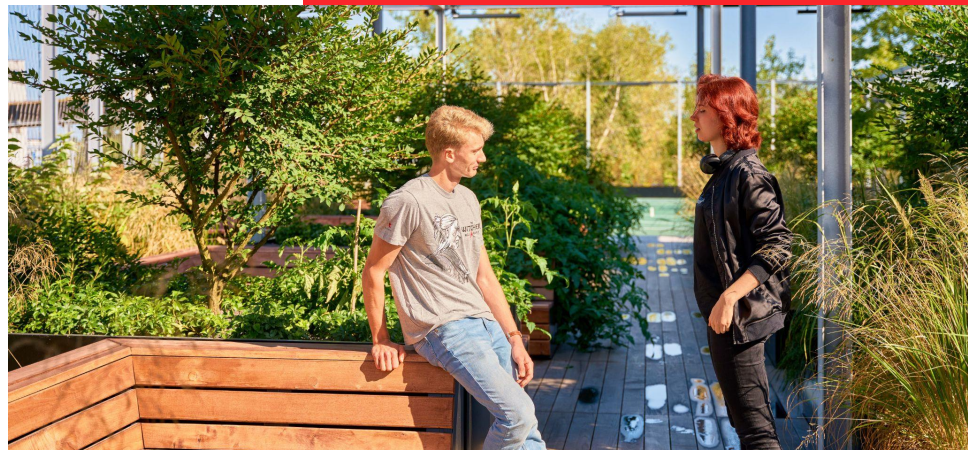
Polityka środowiskowa

- Zobowiązanie do **ograniczenia negatywnego wpływu na środowisko i klimat**
- Wdrożenie i certyfikacja **EMAS** jako pierwsza spółka gamingowa



Cele Środowiskowe

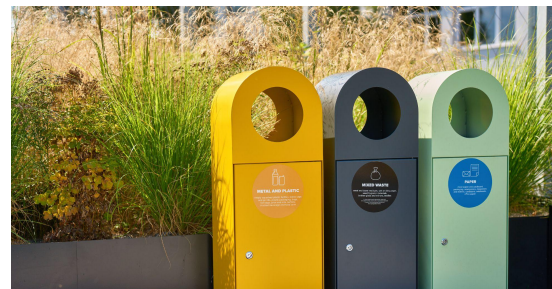
- Redukcja bezwzględnych emisji gazów cieplarnianych CD PROJEKT w zakresie 1 i 2 o 42% do 2030 roku (vs 2023).
- Zwiększenie **zaangażowania** członków zespołu w działania na rzecz ochrony środowiska.



Transformacja kampusu OZE



400 paneli fotowoltaicznych w 2024 r., dalsza rozbudowa w 2025



Transformacja kampusu

Ekomobilność



93 stanowiska rowerowe, stacja naprawy rowerów



28 ładowarek dla pojazdów elektrycznych

Transformacja kampusu

Efektywność energetyczna

- Modernizacja głównej **infrastruktury serwerowej**
- **System BMS** do monitorowania i zarządzania energią
- Montaż **nowoczesnej centrali wentylacyjnej** z rekuperacją
- **Wymiana oświetlenia** na energooszczędne LED na powierzchni 3700 m²
- **Wymiana 2 kabin windowych** wyposażonych w system odzysku energii
- **Termomodernizacja** obiektów
- Montaż żaluzji zewnętrznych sterowanych elektrycznie



Transformacja kampusu

Nowy budynek biurowy

- Niskoemisyjny beton, elementy z drewna
- Stal zbrojeniowa w **90% z recyklingu** i elementów stalowych wykonanych ze stali niskoemisyjnej, pochodzącej z recyklingu
- **Nowoczesna serwerownia**
- **Efektywny system klimatyzacyjno-wentylacyjny**
- Czynniki chłodnicze o niskim potencjale GWP
- **System freecooling** wykorzystujący w dogodnym okresie temperaturę zewnętrzną do klimatyzowania budynku
- **Zielone tarasy**
- Duże, otwierane okna
- Retencja deszczówki





Kampus przyjazny środowisku



- **Ponad 4800 roślin** na terenie kampusu i ponad 3000 w biurach
- **176 sztuk** budek dla ptaków
- **Gromadzenie deszczówki** do podlewania zieleni

Angażowanie osób zatrudnionych

- Ekowebinary i warsztaty
- Komunikacja wewnętrzna – kanał informacyjny ECO
- Akcja *Less emissions with RED* – 3 edycje





Integracja wokół wspólnych wartości



- **Warsztaty ekologiczne** na pikniku
- **Wolontariat pracowniczy** np. sprzątanie brzegów Wisły w Warszawie
- **Elektrosprzęt dla dzieci i młodzieży** wykluczonej cyfrowo
- **Ecochallenge**

Dziękujemy za uwagę

KONTAKT:

emas@cdprojektred.com

 [@CDProjektRED_IR](https://twitter.com/CDProjektRED_IR)

 [cdprojekt.com](https://www.youtube.com/cdprojekt.com)

 fb.com/CDPROJEKTRED

 cdpred.ly/CDR_IR