



DZIENNIK URZĘDOWY

WOJEWÓDZTWA MAZOWIECKIEGO

Warszawa, dnia 16 lutego 2015 r.

Poz. 1294

ZARZĄDZENIE REGIONALNEGO DYREKTORA OCHRONY ŚRODOWISKA W WARSZAWIE

z dnia 10 lutego 2015 r.

w sprawie uznania rezerwatu przyrody Klimonty

Na podstawie art. 13 ust. 3 ustawy z dnia 16 kwietnia 2004 r. o ochronie przyrody (Dz. U. z 2013 r. poz. 627, z późn. zm.¹⁾) zarządza się, co następuje:

§ 1. 1. Uznaje się za rezerwat przyrody o nazwie Klimonty, zwany dalej „rezerwatem”, obszar leśny o łącznej powierzchni 109,20 ha, położony na terenie gminy Mordy, w powiecie siedleckim, w województwie mazowieckim.

2. Wykaz działek ewidencyjnych i wydziełów leśnych wchodzących w skład rezerwatu określa załącznik nr 1 do zarządzenia.

3. Przebieg granicy rezerwatu określa mapa stanowiąca załącznik nr 2 do zarządzenia.

4. Opis przebiegu granicy rezerwatu, w formie wykazu współrzędnych punktów załamania granicy, określa załącznik nr 3 do zarządzenia.

§ 2. Celem ochrony rezerwatu, jest zachowanie kompleksu olsów i łągów stanowiących ostoje chronionych i rzadkich gatunków roślin i zwierząt.

§ 3. Dla rezerwatu ustala się:

1) rodzaj: Leśny (L);

2) typ i podtyp:

a) ze względu na dominujący przedmiot ochrony:

- typ - Biocenotyczny i fizjocenotyczny (PBf),

- podtyp - biocenozy naturalnych i półnaturalnych (bp),

b) ze względu na główny typ ekosystemu:

- typ - Różnych ekosystemów (EE),

- podtyp - mozaiki różnych ekosystemów (me).

§ 4. Nadzór nad rezerwatem sprawuje Regionalny Konserwator Przyrody.

§ 5. Zarządzenie wchodzi w życie po upływie 14 dni od dnia ogłoszenia w Dzienniku Urzędowym Województwa Mazowieckiego.

Regionalny Dyrektor Ochrony Środowiska w Warszawie:
Aleksandra Atłowska

¹⁾Zmiany tekstu jednolitego wymienionej ustawy zostały ogłoszone w Dz. U. z 2013 r. poz. 628 i 842 oraz z 2014 r. poz. 805, 850, 1002 i 1101.

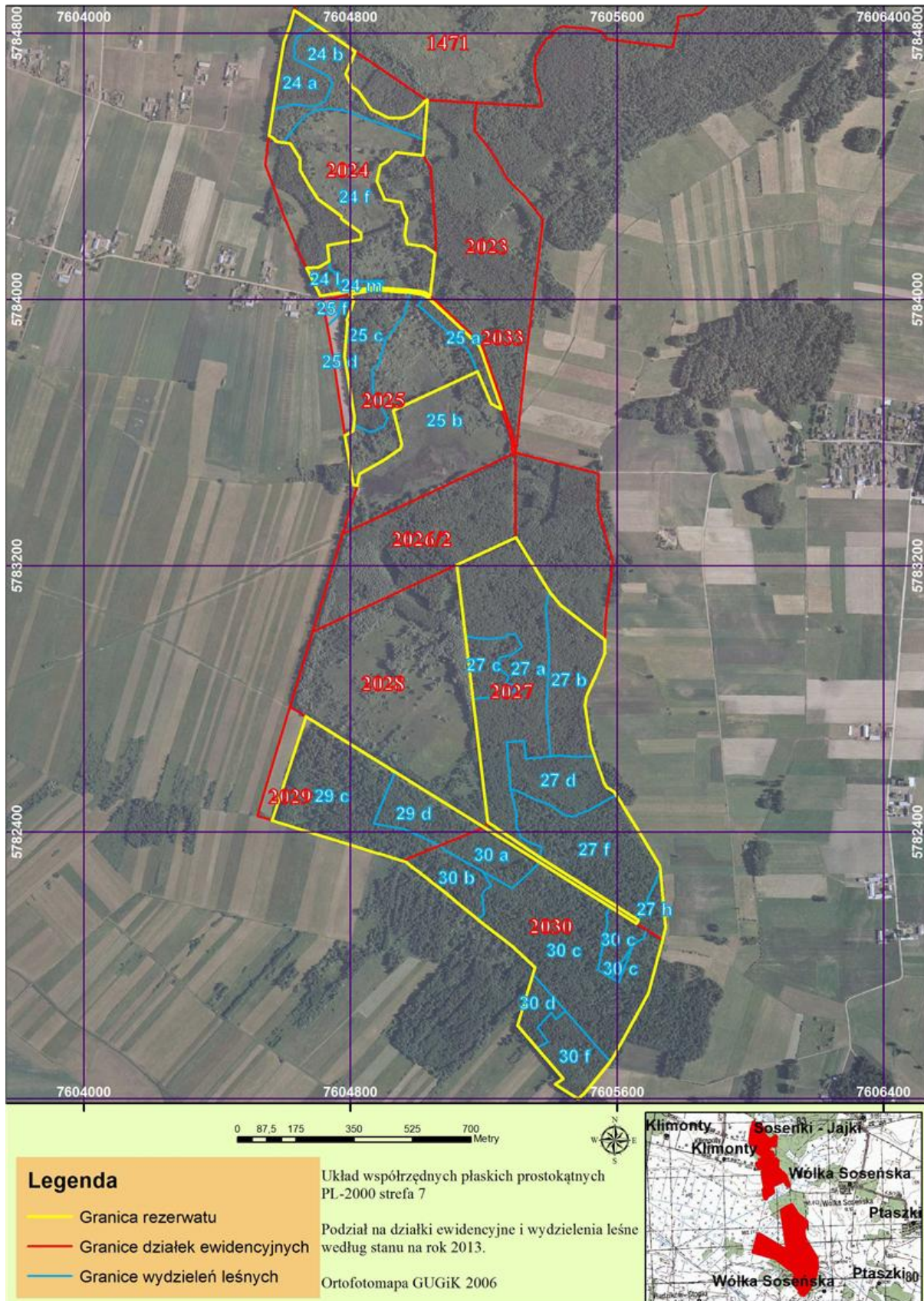
Załącznik Nr 1 do Zarządzenia
Regionalnego Dyrektora Ochrony Środowiska w Warszawie
z dnia 10 lutego 2015 r.

Wykaz działek ewidencyjnych i wydziałów leśnych wchodzących w skład rezerwatu

Podział administracyjny		Podział geodezyjny		Adres leśny zgodny z planem urządzania lasu dla nadleśnictwa Siedlce obowiązującym w terminie od dnia 01.01.2006 r. do dnia 31.12.2015 r.					Własność	Powierzchnia działki ewidencyjnej w części stanowiącej rezerwat [ha]
Powiat	Gmina	Obręb ewidencyjny	Numer działki ewidencyjnej	Regionalna Dyrekcja Lasów Państwowych	Nadleśnictwo	Leśnictwo	Oddział	Pododdział		
Siedlecki	Mordy	Klimonty	2024	Warszawa	Siedlce	Mordy	24	a	Skarb Państwa	20,95
Siedlecki	Mordy	Klimonty	2024	Warszawa	Siedlce	Mordy	24	b	Skarb Państwa	
Siedlecki	Mordy	Klimonty	2024	Warszawa	Siedlce	Mordy	24	f	Skarb Państwa	
Siedlecki	Mordy	Klimonty	2024	Warszawa	Siedlce	Mordy	24	l	Skarb Państwa	
Siedlecki	Mordy	Klimonty	2024	Warszawa	Siedlce	Mordy	24	m	Skarb Państwa	
Siedlecki	Mordy	Klimonty	2024	Warszawa	Siedlce	Mordy	24	~b	Skarb Państwa	
Siedlecki	Mordy	Klimonty	2025	Warszawa	Siedlce	Mordy	25	a	Skarb Państwa	14,06
Siedlecki	Mordy	Klimonty	2025	Warszawa	Siedlce	Mordy	25	b	Skarb Państwa	
Siedlecki	Mordy	Klimonty	2025	Warszawa	Siedlce	Mordy	25	c	Skarb Państwa	
Siedlecki	Mordy	Klimonty	2027	Warszawa	Siedlce	Mordy	27	a	Skarb Państwa	36,39
Siedlecki	Mordy	Klimonty	2027	Warszawa	Siedlce	Mordy	27	b	Skarb Państwa	
Siedlecki	Mordy	Klimonty	2027	Warszawa	Siedlce	Mordy	27	c	Skarb Państwa	
Siedlecki	Mordy	Klimonty	2027	Warszawa	Siedlce	Mordy	27	d	Skarb Państwa	
Siedlecki	Mordy	Klimonty	2027	Warszawa	Siedlce	Mordy	27	f	Skarb Państwa	
Siedlecki	Mordy	Klimonty	2027	Warszawa	Siedlce	Mordy	27	h	Skarb Państwa	
Siedlecki	Mordy	Klimonty	2027	Warszawa	Siedlce	Mordy	27	~b	Skarb Państwa	12,72
Siedlecki	Mordy	Klimonty	2029	Warszawa	Siedlce	Mordy	29	c	Skarb Państwa	
Siedlecki	Mordy	Klimonty	2029	Warszawa	Siedlce	Mordy	29	d	Skarb Państwa	25,08
Siedlecki	Mordy	Klimonty	2030	Warszawa	Siedlce	Mordy	30	a	Skarb Państwa	
Siedlecki	Mordy	Klimonty	2030	Warszawa	Siedlce	Mordy	30	b	Skarb Państwa	
Siedlecki	Mordy	Klimonty	2030	Warszawa	Siedlce	Mordy	30	c	Skarb Państwa	
Siedlecki	Mordy	Klimonty	2030	Warszawa	Siedlce	Mordy	30	d	Skarb Państwa	
Siedlecki	Mordy	Klimonty	2030	Warszawa	Siedlce	Mordy	30	f	Skarb Państwa	

Załącznik Nr 2 do Zarządzenia
Regionalnego Dyrektora Ochrony Środowiska w Warszawie
z dnia 10 lutego 2015 r.

Przebieg granicy rezerwatu



Legenda

- Granica rezerwatu
- Granice działek ewidencyjnych
- Granice wydzieleń leśnych

Układ współrzędnych płaskich prostokątnych
PL-2000 strefa 7
Podział na działki ewidencyjne i wydzielania leśne
według stanu na rok 2013.
Ortofotomapa GUGiK 2006

Załącznik Nr 3 do Zarządzenia
Regionalnego Dyrektora Ochrony Środowiska w Warszawie
z dnia 10 lutego 2015 r.

Opis przebiegu granicy rezerwatu

Układ współrzędnych płaskich prostokątnych PL-2000 strefa 7		
Lp.	Punkt X	Punkt Y
1	7605631,4301	5782456,2301
2	7605668,2401	5782396,4101
3	7605729,0601	5782297,5801
4	7605729,2901	5782295,1601
5	7605732,4201	5782259,9901
6	7605733,4801	5782248,1501
7	7605740,3801	5782171,1901
8	7605745,6201	5782112,6401
9	7605739,8901	5782090,6701
10	7605738,3301	5782084,6901
11	7605736,1901	5782076,4701
12	7605729,5401	5782051,0001
13	7605728,6401	5782047,5601
14	7605707,9601	5781968,3001
15	7605701,2301	5781942,5201
16	7605694,3401	5781916,0901
17	7605627,0401	5781794,2701
18	7605584,7001	5781717,6601
19	7605580,7901	5781712,8501
20	7605578,8201	5781710,4601
21	7605502,0301	5781616,4101
22	7605482,7801	5781599,1601
23	7605478,5201	5781601,8501
24	7605413,4001	5781643,0801
25	7605438,0801	5781659,2901
26	7605300,9601	5781819,9401
27	7605353,1901	5781993,8901
28	7605284,2301	5782058,9401
29	7605216,7301	5782109,8201
30	7605191,7701	5782130,1401
31	7605147,8001	5782165,9501
32	7605124,9301	5782185,0201
33	7605087,3401	5782216,3401
34	7605086,4801	5782217,0201
35	7605067,0601	5782232,0901
36	7605049,7701	5782245,5401
37	7605046,9001	5782247,7601
38	7605037,8201	5782254,8201
39	7605027,8701	5782262,5601
40	7605021,6401	5782267,3801
41	7605014,0201	5782273,3101
42	7605006,3101	5782279,3001
43	7604997,9901	5782285,7601

44	7604986,5501	5782294,6501
45	7604973,1001	5782305,1001
46	7604965,7601	5782310,8001
47	7604962,2001	5782311,9001
48	7604955,8701	5782313,7501
49	7604949,6701	5782315,6701
50	7604943,0701	5782317,7001
51	7604927,7901	5782322,4201
52	7604912,5401	5782327,1201
53	7604886,7101	5782335,1101
54	7604883,8301	5782335,9901
55	7604858,8201	5782343,7201
56	7604809,2301	5782359,0401
57	7604806,3501	5782359,9301
58	7604788,6101	5782365,4001
59	7604768,1401	5782371,7101
60	7604759,0801	5782374,5301
61	7604733,6201	5782382,4701
62	7604730,7401	5782383,3701
63	7604697,0101	5782393,8801
64	7604689,3201	5782396,2801
65	7604680,7701	5782398,9401
66	7604665,3601	5782403,7401
67	7604662,4801	5782404,6401
68	7604639,8801	5782411,6901
69	7604610,1201	5782420,9701
70	7604586,6501	5782428,2801
71	7604565,6501	5782434,8301
72	7604563,9646	5782435,3605
73	7604563,9985	5782435,4682
74	7604565,5051	5782440,0589
75	7604664,9219	5782744,7076
76	7604665,7425	5782747,4008
77	7605200,7101	5782415,1101
78	7605658,0613	5782125,8791
79	7605658,1298	5782125,9875
80	7605664,2494	5782135,5911
81	7605367,6109	5782324,6930
82	7605212,1511	5782430,7561
83	7605212,0301	5782430,6801
84	7605119,3701	5783203,0301
85	7605295,9701	5783284,9701
86	7605295,9699	5783284,9918
87	7605296,0945	5783285,0496
88	7605395,9811	5783123,9364
89	7605399,0558	5783118,9796
90	7605409,2073	5783106,9249
91	7605429,2107	5783083,1723
92	7605563,8220	5782978,2304
93	7605563,6601	5782964,4501
94	7605563,6201	5782961,4101

95	7605563,3401	5782937,9001
96	7605551,1201	5782907,2001
97	7605536,0601	5782869,4101
98	7605519,3901	5782833,6901
99	7605510,1701	5782813,9301
100	7605507,6201	5782808,4601
101	7605505,6001	5782794,6501
102	7605503,5601	5782780,5901
103	7605505,3401	5782768,6601
104	7605508,7101	5782745,9901
105	7605519,9101	5782670,7901
106	7605520,4901	5782666,8901
107	7605546,1001	5782591,6501
108	7605553,3001	5782570,4901
109	7605560,6401	5782548,9201
110	7605561,9301	5782546,5801
111	7605568,2901	5782535,0301
112	7605590,8801	5782522,1301
113	7605596,7901	5782512,5101
114	7605608,8801	5782492,8801
115	7605614,4801	5782483,7701
116	7605619,1301	5782476,2201
117	7605631,4301	5782456,2301
118	7605192,1201	5783847,6501
119	7605253,4035	5783669,9246
120	7605221,9842	5783687,4341
121	7605183,9295	5783777,8823
122	7605181,2609	5783784,2249
123	7604928,0812	5783666,8250
124	7604953,3581	5783566,0724
125	7604948,7173	5783551,3775
126	7604899,0576	5783516,7495
127	7604826,4615	5783475,8726
128	7604819,4493	5783441,5657
129	7604819,3001	5783441,5501
130	7604808,8701	5783443,8601
131	7604782,7754	5783590,5385
132	7604782,9056	5783590,6152
133	7604786,5897	5783592,7866
134	7604806,9339	5783606,0707
135	7604809,1828	5783623,0159
136	7604812,2887	5783646,3995
137	7604781,7299	5783828,4801
138	7604790,0491	5783930,5337
139	7604788,0189	5783939,2529
140	7604809,0597	5783994,0563
141	7604798,7599	5784014,9192
142	7604869,5201	5784028,8701
143	7604979,2301	5784021,1801
144	7605018,1201	5784014,7701
145	7605021,0101	5784013,5101

146	7605032,7601	5784005,6201
147	7605179,4401	5783869,5201
148	7605184,1701	5783863,2501
149	7605186,0701	5783860,3601
150	7605192,1201	5783847,6501
151	7604860,9092	5784572,0399
152	7604915,8421	5784544,8226
153	7604953,5231	5784544,6431
154	7604982,9394	5784554,9652
155	7605028,8357	5784599,3576
156	7605030,9701	5784599,2401
157	7605017,4684	5784433,6418
158	7604936,9917	5784442,3059
159	7604909,7047	5784415,6475
160	7604888,8070	5784403,3689
161	7604878,9174	5784355,6715
162	7604902,2368	5784300,2050
163	7604951,7140	5784292,8357
164	7604957,8064	5784265,2561
165	7604969,2257	5784244,3820
166	7604962,6211	5784191,4528
167	7604968,8077	5784167,2914
168	7605023,4224	5784159,7934
169	7605052,7819	5784139,0336
170	7605044,6501	5784056,8101
171	7605038,1201	5784011,5701
172	7605026,3601	5784019,4601
173	7605018,8101	5784022,7501
174	7604979,9101	5784029,1501
175	7604868,0801	5784036,7501
176	7604709,0601	5784010,7701
177	7604667,8864	5784094,5659
178	7604668,0536	5784094,5792
179	7604704,7497	5784097,4880
180	7604735,6249	5784116,4338
181	7604730,5306	5784162,7338
182	7604831,2544	5784180,5140
183	7604831,7961	5784200,2054
184	7604772,9897	5784242,0869
185	7604772,3420	5784249,8164
186	7604701,8059	5784301,4552
187	7604674,6948	5784343,3363
188	7604648,5371	5784388,5835
189	7604647,7637	5784422,8768
190	7604619,0555	5784469,0702
191	7604602,8387	5784471,2287
192	7604596,8512	5784471,3937
193	7604578,0877	5784474,4825
194	7604563,8875	5784487,7189
195	7604555,6852	5784491,7575
196	7604554,8769	5784492,1554

197	7604584,7201	5784686,3601
198	7604599,2801	5784773,2701
199	7604617,8701	5784820,2801
200	7604631,3301	5784869,0401
201	7604813,9717	5784745,1161
202	7604785,0152	5784677,7885
203	7604803,6356	5784638,7285
204	7604820,4762	5784627,9892
205	7604826,2746	5784620,9763
206	7604860,9092	5784572,0399