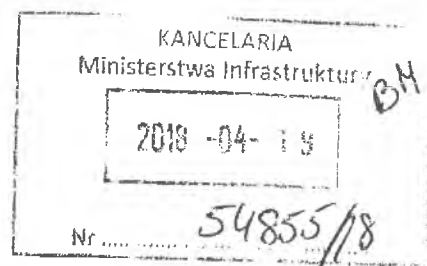


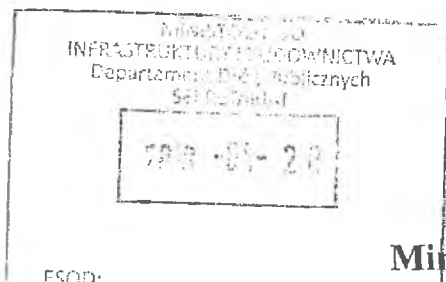


DDP
19 KWI. 2018
[Signature]



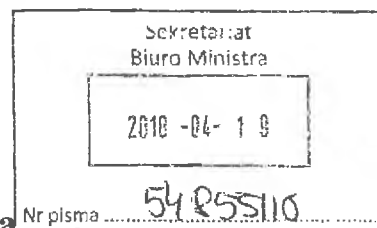
ORGANIZACJA MIEJSKO – GMINNA POLSKIEGO STRONNICTWA LUDOWEGO W IŁŻY

Iłża, dn. 16.04.2018 r.



Sz. P. Andrzej Adamczyk

Minister Infrastruktury i Budownictwa



Szanowni Państwo !

W imieniu własnym, ale przede wszystkim społeczności zamieszkującej gminę Iłża składamy na ręce Pana Ministra oraz Pana Dyrektora petycje wraz 370 podpisami mieszkańców w sprawie zintensyfikowania prac polegających na budowie obwodnicy Iłży.

Na przestrzeni ostatnich kilkudziesięciu lat budowa obwodnicy Iłży jest odkładana przez kolejne ekipy rządzące. Pozorne działania dają mieszkańcom Iłży złudne nadzieje na normalne życie w zatłoczonym centrum miasta. Pękające budynki, brak dostępu do infrastruktury wodno-kanalizacyjnej, cała masa zdarzeń drogowych, również tych najtragiczniejszych w skutkach to tylko część zagrożeń jakie powoduje ruch pojazdów kołowych prowadzony przez centrum Iłży. Należy wspomnieć, że w ścisłym centrum miasta krzyżują się dwa ważne szlaki komunikacyjne – Droga Krajowa nr 9 oraz Droga Wojewódzka 747. W efekcie przez nasze miasto przejeżdża blisko 10 tysięcy pojazdów na dobę, co jest zjawiskiem wysoce uciążliwym dla otoczenia !

Dlaczego obwodnica Iłży jest niezbędna:

1. Ponieważ jej brak uniemożliwia budowę sieci kanalizacyjnej wzdłuż ul. Podzamcze oraz Błazińskiej,
2. Ponieważ ruch pojazdów kołowych przez centrum miasta powoduje dewastację przylegających do drogi nieruchomości, w tym również zabytków.
3. Ponieważ mieszkańcy centrum Iłży narażani są na ciągły hałas,
4. Ponieważ bardzo często dochodzi do zdarzeń drogowych, w tym również tych ze skutkiem śmiertelnym,
5. Ponieważ brak obwodnicy blokuje wiele inicjatyw gospodarczych, w tym również związanych z obsługą ruchu turystycznego.

Szanowni Państwo, ta inwestycja nie może być dłużej odkładana. Mając na uwadze dobro mieszkańców, a także bezpieczeństwo podróżujących prosimy o podjęcie wszelkich starań mających na celu rozpoczęcie realizacji tej jakże ważnej inwestycji.