

INFORMACJA KWARTALNA O STANIE FINANSÓW PUBLICZNYCH W III KWARTALE 2019 r.

Nr 1 / 2020

Podstawowym celem niniejszej *Informacji kwartalnej* jest zaprezentowanie dostępnych informacji na temat sektora finansów publicznych:

- według obowiązującego w Unii Europejskiej standardu ESA2010 (dane kwartalne obejmujące cały sektor instytucji rządowych i samorządowych),
- według standardu Międzynarodowego Funduszu Walutowego GFSM2001 (dane miesięczne obejmujące szczebel centralny, natomiast dane roczne obejmujące cały sektor instytucji rządowych i samorządowych),
- według przepisów krajowych (dane miesięczne o budżecie państwa, Funduszu Ubezpieczeń Społecznych, Funduszu Emerytalno-Rentowym, Funduszu Pracy, Narodowym Funduszu Zdrowia).

Departament Polityki Makroekonomicznej
Departament Długu Publicznego

Mając na uwadze zasadę jawności i przejrzystości finansów publicznych publikujemy Informację kwartalną o stanie finansów publicznych. Niniejszy numer zawiera informacje dotyczące **III kwartału 2019 r.**

Podstawowe wskaźniki stanu sektora instytucji rządowych i samorządowych wg ESA2010 w III kw. 2019 r.

- Wynik w III kw. wyniósł **0,3 mld zł (0,1%PKB)**
- Dług EDP na koniec III kw. 2019 r. wyniósł **1 054,8 mld zł (47,4 % PKB)**

Niniejszy materiał został opracowany wyłącznie w celach informacyjnych i nie może być traktowany jako oferta lub rekomendacja do zawierania jakichkolwiek transakcji. Informacje zawarte w materiale pochodzą z dostępnych, wiarygodnych źródeł, jednak Ministerstwo Finansów nie może zagwarantować ich dokładności i pełności. Ministerstwo Finansów nie ponosi odpowiedzialności za skutki decyzji podjętych na podstawie informacji zawartych w niniejszym materiale. Niniejszy materiał może być wykorzystywany do opracowań własnych pod warunkiem powołania się na źródło.

SPIS TREŚCI

1. Wynik, dochody oraz wydatki w III kw. 2019 r.....	4
1.1. Wynik	4
1.2. Dochody	4
1.3. Wydatki	5
2. Dług publiczny oraz potrzeby pożyczkowe	7
2.1. Dług sektora instytucji rządowych i samorządowych (wg definicji UE)	7
2.2. Potrzeby pożyczkowe budżetu państwa i ich finansowanie w III kwartale 2019 r.	7
NOTA METODYCZNA.....	9
ANEKS STATYSTYCZNY	10

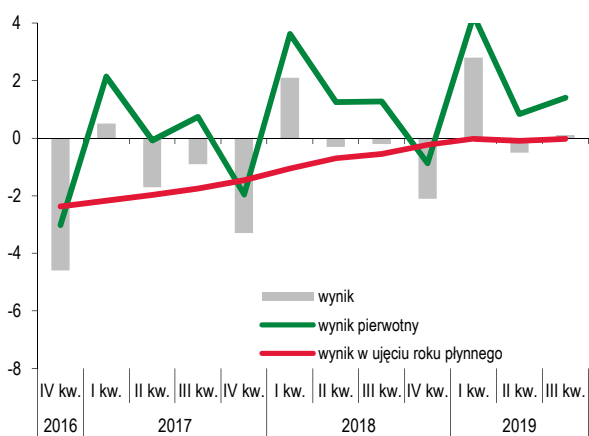
1. Wynik, dochody oraz wydatki w III kw. 2019 r.

Poniżej przedstawione zostały podstawowe informacje na temat sytuacji w finansach publicznych w III kw. 2019 r.

1.1. Wynik

Według danych GUS wynik sektora instytucji rządowych i samorządowych w III kw. 2019 r. wyniósł 0,3 mld zł (0,1 % PKB) i w stosunku do III kw. roku poprzedniego uległ poprawie o ok. 1,4 mld zł (poprawa relacji o 0,3 pkt. proc. PKB).

Wyk. 1. Wynik sektora instytucji rządowych i samorządowych (w % PKB).



Źródło: Dane Eurostat, GUS, obliczenia własne

1.2. Dochody

W III kw. 2019 r. dochody sektora instytucji rządowych i samorządowych (ESA2010) wyniosły 235,3 mld zł i były nominalnie wyższe o 8,6% r/r, odnotowując wzrost relacji do PKB o 0,6 pkt. proc. Największy wkład w ich wzrost miały dochody podatkowe (ESA2010), które wzrosły nominalnie o 6,6% r/r (spadek w relacji r/r o 0,1 pkt. proc. PKB).

Do wzrostu dochodów przyczynił się także wzrost wpływów z tytułu składek na ubezpieczenie społeczne, rejestrowanych w podsektorze ubezpieczeń społecznych nominalnie o 9,3% r/r (wzrost relacji r/r o 0,3 pkt. proc. PKB). Wzrost ten był głównie rezultatem utrzymującej się bardzo dobrej sytuacji na rynku pracy, w wyniku której tempo wzrostu funduszu wynagrodzeń w gospodarce narodowej (bez tzw. jednostek małych) wyniosło 9,3% r/r.

Wyk. 2. Struktura dochodów sektora instytucji rządowych i samorządowych w III kw. 2019 r.



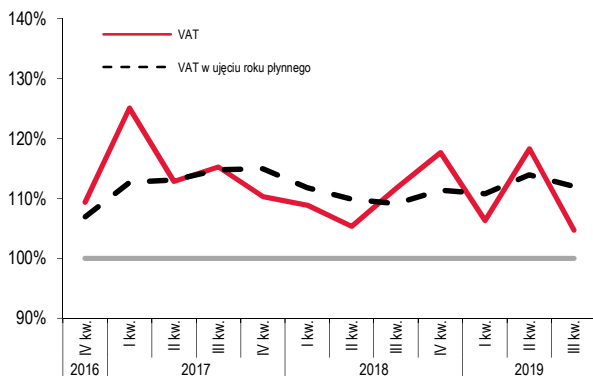
Źródło: Dane Eurostat, GUS, obliczenia własne

Dochody sektora instytucji rządowych i samorządowych z PIT (wg zasad ESA2010), w III kw. 2019 r. były nominalnie wyższe o 10,8% r/r. Wysoka dynamika wpływów wiązała się z bardzo dobrą koniunkturą gospodarczą, przejawiają się szybkim tempem wzrostu dochodów z pracy oraz z działalności gospodarczej. Nominalne tempo wzrostu przeciętnego funduszu wynagrodzeń w gospodarce narodowej oraz emerytur i rent w III kw. 2019 r. wyniosło 8,9% r/r. Dochody podatkowe ze skali podatkowej rosły w stabilnym tempie 8,3%, co było zbieżne z dynamiką z dwóch poprzednich lat (7,8% w III kw. 2017 r. oraz 10,3% w III kw. 2018 r.). Dynamika dochodów podatkowych od działalności gospodarczej kształtowała się na wysokim poziomie: w przypadku wpływów z 19% podatku wzrost wyniósł 18,3% r/r, a dla ryczału od przychodów ewidencjonowanych 15,0% r/r. Dynamiczny wzrost wpływów z podatku liniowego obserwowany jest od 2017 r., co może mieć związek z istotną poprawą sytuacji dochodowej gospodarstw domowych i wybierania przez coraz większą liczbę podatników liniowego schematu opodatkowania zamiast skali podatkowej ze względu na utrzymywany niezmienny drugi próg podatkowy. W 2018 r. liczba podatników rozliczających się deklaracją PIT-36L była wyższa o 10% niż w 2017 r., co stanowiło najwyższy wzrost r/r od 2008 r.

Według danych GUS dochody z tytułu podatku VAT (wg zasad ESA2010), w III kw. 2019 r. były nominalnie wyższe o 4,7% r/r, na co wpływ miał odnotowany w III kw. realny wzrost sprzedaży detalicznej na

poziomie 5,2% r/r oraz nominalny wzrost produkcji sprzedanej o 3,9% r/r.

Wyk. 3. Dynamika memoriałowych wpływów z podatku VAT (r/r).



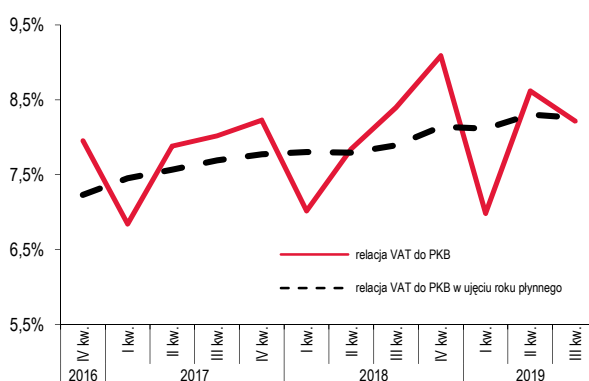
Źródło: MF

Dochody sektora instytucji rządowych i samorządowych z CIT (wg zasad ESA2010) w III kw. 2019 r. były wyższe o 13,1% r/r. Wpływy od banków i pozostałych instytucji finansowych wzrosły o 22,1% r/r, a wpływy od pozostałych przedsiębiorstw wzrosły o 8,2% r/r. Wysokie wpływy z podatku CIT wynikają z dokonania przez podatników rozliczenia rocznego za 2018 r., które było bardziej korzystne dla sektora finansów publicznych niż w roku poprzednim. W III kw. 2019 r. według GUS wynik finansowy brutto przedsiębiorstw niefinansowych spadł o 2,6% r/r, a zysk brutto tych podmiotów wzrósł o 1,5% r/r. Wynik finansowy brutto banków w III kw. 2019 r. wzrósł o 10,7% r/r.

Dochody z akcyzy, (wg zasad ESA2010) w III kw. 2019 r. były niższe o 0,2% r/r. Niska dynamika wpływów z podatku akcyzowego wynika między innymi z wprowadzenia od 1 stycznia 2019 r. obniżonej o 75% stawki podatku na energię elektryczną. Dochody z akcyzy od energii elektrycznej spadły w III kw. 2019 r. o 74,0% r/r. Ujemne tempo zaobserwowano również w przypadku dochodów od alkoholu etylowego (spadek o 1,4% r/r). Dodatkowo w tym okresie tempo zmian odnotowano dla dochodów od wyrobów paliw silnikowych (wzrost o 2,2% r/r), od samochodów osobowych (wzrost o 8,2% r/r), od wyrobów tytoniowych (wzrost o 0,6% r/r), oraz dla piwa (wzrost o 4,3% r/r).

Pozostałe dochody sektora instytucji rządowych i samorządowych w III kw. 2019 r. wzrosły nominalnie o 16,8% r/r, za co w głównej mierze odpowiadały wysokie dochody z tytułu własności (inne niż odsetki) – wzrost o 284,6% r/r. Wpływy z dywidend i wpłat z zysku przedsiębiorstw do budżetu państwa w tym okresie wzrosły aż o 348,0% r/r. Wysoką dynamikę zanotowały także dochody z tytułu transferów kapitałowych (wzrost o 62,9% r/r). Wysokie tempo transferów kapitałowych sugeruje, iż nastąpiło przyspieszenie absorpcji środków unijnych.

Wyk. 4. Wpływy z podatku VAT (memoriałowe) w relacji do PKB.



Źródło: MF

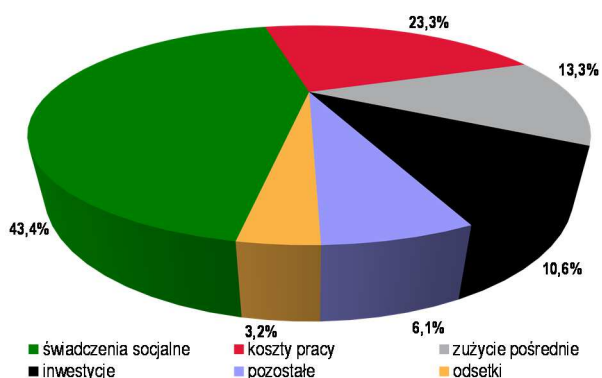
1.3. Wydatki

W III kw. 2019 r. wydatki sektora instytucji rządowych i samorządowych (ESA2010) wyniosły 234,9 mld zł i były nominalnie wyższe o 7,9% r/r (wzrost relacji r/r o 0,3 pkt. proc. PKB)

Największy udział w wydatkach sektora instytucji rządowych i samorządowych mają świadczenia społeczne, wydatki na wynagrodzenia (łącznie ze składkami) oraz wydatki na zakup towarów i usług (tzw. zużycie pośrednie).

W III kw. 2019 r. świadczenia socjalne wzrosły nominalnie o 13,4% r/r, za co w głównej mierze odpowiadało rozszerzenie od 1 lipca 2019 rządowego programu 500 Plus na pierwsze dziecko.

Wyk. 5. Struktura wydatków sektora instytucji rządowych i samorządowych w III kw. 2019 r.



Źródło: Dane Eurostat, GUS, obliczenia własne

W III kw. 2019 r. odnotowano wzrost wydatków na zużycie pośrednie (8,5% r/r) oraz kosztów pracy (7,6% r/r), który przyczynił się do wzrostu spożycia publicznego o 8,0% r/r.

W III kw. br., nastąpił spadek wydatków inwestycyjnych sektora instytucji rządowych i samorządowych o 8,4% r/r, do którego przyczynił się głównie spadek wydatków w jednostkach samorządu terytorialnego oraz inwestycji drogowych realizowanych przez KFD. Spadek nakładów inwestycyjnych zakończył nieprzerwany od 10 kwartałów (tj. od I kw. 2017 r.) wzrost omawianej kategorii.

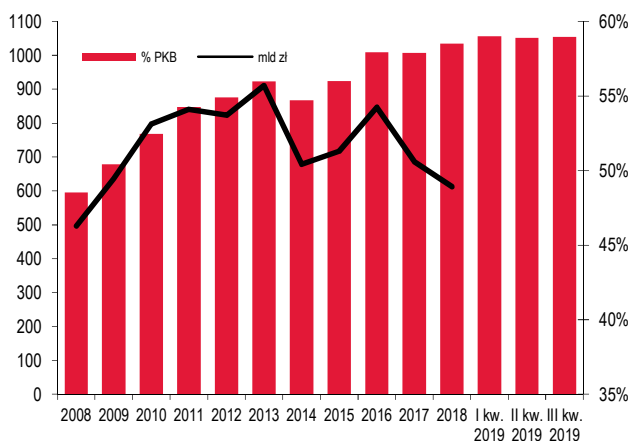
2. Dług publiczny oraz potrzeby pożyczkowe

2.1. Dług sektora instytucji rządowych i samorządowych (wg definicji UE)

Na koniec III kwartału 2019 r. dług sektora instytucji rządowych i samorządowych (dług EDP) stanowiący jeden z elementów kryterium fiskalnego z Maastricht wyniósł 1.054,8 mld zł, co oznaczało:

- wzrost o 3,6 mld zł (+0,3%) w porównaniu z poprzednim kwartałem,
- wzrost o 19,5 mld zł (+1,9%) w porównaniu z końcem 2018 r.

Wyk. 6. Dług EDP



Źródło: MF

Na dług EDP złożyło się zadłużenie podsektorów:

- rządowego 971,5 mld zł (wzrost o 2,8 mld zł w III kwartale 2019 r.),
- samorządowego 83,3 mld zł, (wzrost o 0,8 mld zł w III kwartale 2019 r.),
- podsektor funduszy ubezpieczeń nie posiadał zadłużenia.

Zmiana długu EDP w III kwartale 2019 r. wynikała głównie ze zmian zadłużenia SP. Ponadto innymi znaczącymi czynnikami były:

- wzrost zadłużenia Krajowego Funduszu Drogowego o 0,6 mld zł,
- wzrost zadłużenia przedsiębiorstw zaliczonych do sektora instytucji rządowych i samorządowych o 0,5 mld zł,
- spadek zadłużenia wynikający z wyceny transakcji

CIRS w rezultacie zmian kursów walut obcych o 0,4 mld zł.

Największy udział w długi sektora instytucji rządowych i samorządowych miał dług Skarbu Państwa (SP).

Na koniec III kw. 2019 r. dług SP wyniósł 978,6 mld zł, co oznaczało wzrost o 3,4 mld zł (0,4%) względem poprzedniego kwartału.

Wzrost długu SP w III kw. 2019 r. był przede wszystkim wypadkową:

- potrzeb pożyczkowych netto budżetu państwa (-9,5 mld zł),
- zwiększenia stanu środków na rachunkach budżetowych (1,7 mld zł),
- różnic kursowych (+9,9 mld zł).

Na koniec III kw. 2019 r. udział długu w walutach obcych w całym długi SP wyniósł 27,7%, tj. spadł o 0,4 pp. w stosunku do poprzedniego kwartału.

Udział długu wobec nierezydentów w długi ogółem na koniec III kw. 2019 r. wyniósł 42,1% wobec 43,7% na koniec poprzedniego kwartału.

2.2. Potrzeby pożyczkowe budżetu państwa i ich finansowanie w III kwartale 2019 r.

Saldo potrzeb pożyczkowych netto budżetu państwa było ujemne i ukształtowało się na poziomie 9,5 mld zł, w tym:

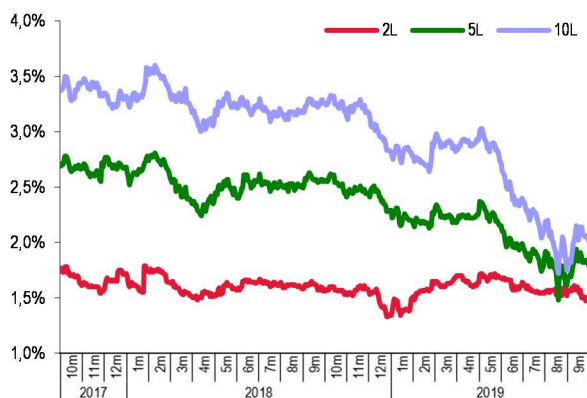
- zarządzanie środkami europejskimi (0,2 mld zł),
- pozostałe pozycje wpływały na pomniejszenie potrzeb w wysokości 9,7 mld zł, w tym: nadwyżka budżetu państwa (3,3 mld zł), nadwyżka budżetu środków europejskich (0,8 mld zł), zarządzanie płynnością sektora finansów publicznych (5,2 mld zł) oraz saldo pozostałych przychodów i rozchodów (0,5 mld zł).

Wartość długu przypadającego do wykupu w omawianym okresie wyniosła wg kapitału 37,7 mld zł, w tym krajowego 24,0 mld zł, a zagranicznego 13,6 mld zł. **Potrzeby pożyczkowe brutto**, tj. suma potrzeb netto i długu przypadającego do wykupu, wyniosły 28,1 mld zł. Po uwzględnieniu przedterminowych odkupów, wykup długu wyniósł 45,7 mld zł (w tym krajowego 33,0 mld zł i zagranicznego 12,8 mld zł).

Finansowanie potrzeb pożyczkowych było następujące:

- 1) na rynku krajowym środki pozyskano z emisji:
 - obligacji hurtowych: 32,9 mld zł,
 - obligacji detalicznych: 3,6 mld zł,
- 2) na rynkach zagranicznych środki pozyskano z kredytów w międzynarodowych instytucjach finansowych: 0,017 mld zł (0,004 mld EUR).

Wyk.7. Rentowności SPW – rynek wtórny



Źródło: MF

W III kw. 2019 r. nastąpił:

- 1) w zakresie sytuacji płynnościowej budżetu państwa:
 - wzrost środków na rachunkach budżetowych o 2,2 mld zł do 68,3 mld zł,
- 2) w zakresie struktury podmiotowej zadłużenia na rynku krajowym:
 - wzrost zadłużenia wobec banków o 5,5 mld zł oraz krajowego sektora pozabankowego o 10,5 mld zł, przy spadku zadłużenia wobec nierezydentów o 10,5 mld zł,
- 3) na rynku polskich obligacji:
 - na rynku krajowym: spadek rentowności wzdłuż całej krzywej dochodowości - na koniec kwartału rentowności obligacji 2-, 5- i 10-letnich wyniosły odpowiednio 1,5% (-0,1 p.p.), 1,8% (-0,2 p.p.) oraz 2,0% (-0,4 p.p.),
 - na rynku obligacji w euro: wzrost rentowności papierów na krótkim końcu krzywej dochodowości oraz spadek na środku i długim końcu krzywej: na koniec kwartału rentowności obligacji 2-, 5- i 10-letnich wyniosły odpowiednio -0,2% (+0,1 p.p.), -0,3% (-0,2 p.p.) oraz 0,0% (-0,3 p.p.).

NOTA METODYCZNA

Budżet państwa

Dane o budżecie państwa prezentowane są zgodnie z krajową metodologią, tj. w układzie kasowym (z pewnymi wyjątkami) i zgodnie z definicjami przejętymi w Ustawie z dnia 27 sierpnia 2009 r. o finansach publicznych (tekst jednolity Dz.U. z 2013 poz. 885 z późn. zm.):

<http://isap.sejm.gov.pl/DetailsServlet?id=WDU20091571240>

Szczebel centralny według metodologii GFSM2001

Metodologia GFSM2001 została opracowana przez Międzynarodowy Fundusz Walutowy. Szczebel centralny stanowi jeden z dwóch szczebli sektora instytucji rządowych i samorządowych (drugim jest szczebel lokalny). Szczebel centralny obejmuje budżet państwa, jednostki działające poza budżetem państwa oraz fundusze ubezpieczeń społecznych. Dane w niniejszej informacji obejmują niepełny zakres szczebla centralnego (są jednak wystarczające do oceny jego sytuacji finansowej, stanowią ok. 80% jego skonsolidowanych wydatków), tj. budżet państwa, Fundusz Ubezpieczeń Społecznych (FUS), Fundusz Emerytalno-Rentowy (FER), Fundusz Pracy (FP) oraz Narodowy Fundusz Zdrowia (NFZ). Dane o szczeblu centralnym prezentowane są w ujęciu kasowym oraz po eliminacji wewnętrznych przepływów.

Więcej na: <https://www.gov.pl/web/finanse/dane-fiskalne-na-potrzeby-nadzoru-budzetowego-ue>

Sektor instytucji rządowych i samorządowych wg ESA2010

Od września 2014 r. obowiązuje nowy europejski system rachunków narodowych i regionalnych ESA2010, zgodnie z Rozporządzeniem PE i Rady UE nr 549/2013 z dnia 21 maja 2013 r. Zakres sektora instytucji rządowych i samorządowych wg ESA2010 jest tożsamy z zakresem tego sektora wg GFSM2001. Obejmuje on trzy podsektory: dwa z nich: podsektor instytucji rządowych na szczeblu centralnym oraz podsektor funduszy ubezpieczeń społecznych odpowiadają zakresowi szczebla centralnego wg GFSM2001, a pozostałym jest podsektor instytucji samorządowych na szczeblu lokalnym. Dane ESA2010 są prezentowane, podobnie jak w GFSM2001, po eliminacji wewnętrznych przepływów, jednak różnią się od danych GFSM2001 odmienną koncepcją rachunkową (są to dane memoriałowe, z pewnymi dostosowaniami) oraz odmienną klasyfikacją niektórych transakcji. Deficyt sektora instytucji rządowych i samorządowych obliczony według zasad ESA2010 stanowi jeden z elementów kryterium fiskalnego z Maastricht (drugim jest dług tego sektora).

Rozporządzenie dostępne: <https://stat.gov.pl/obszary-tematyczne/rachunki-narodowe/europejski-system-rachunkow-narodowych-i-regionalnych-esa-2010/rozporzadzenie-parlamentu-europejskiego-i-rady-ue-nr-5492013-z-dnia-21-maja-2013-r-,1,1.html>

ANEKS STATYSTYCZNY

SPIS TABLIC

Tablica 1 Podstawowe wskaźniki makroekonomiczne

Tablice 2- 5 Podstawowe dane z zakresu finansów publicznych (wg. ESA 2010) sektor instytucji rządowych i samorządowych

Tablice 6- 9 Podstawowe dane z zakresu finansów publicznych (wg. sprawozdawczości krajowej) budżet państwa

Tablice 10- 12 Podstawowe dane z zakresu finansów publicznych – jednostki samorządu terytorialnego

Tablice 13- 19 Podstawowe dane z zakresu finansów publicznych - Państwowe fundusze celowe

Tablice 20- 22 Podstawowe dane z zakresu finansów publicznych (wg. metodologii GFSM2001)

Tablice 23- 24 Zadłużenie sektora instytucji rządowych i samorządowych (wg. ESA 2010)

Tablice 25- 26 Zadłużenie sektora finansów publicznych – Państwowy Dług Publiczny

Tablice 27- 28 Zadłużenie sektora finansów publicznych – Zadłużenie Skarbu Państwa

TAB. 1 PODSTAWOWE WSKAŹNIKI MAKROEKONOMICZNE

	jedn.	2016	2017	2018	IV kw. 2017	I kw. 2018	II kw. 2018	III kw. 2018	IV kw. 2018	I kw. 2019	II kw. 2019	III kw. 2019
PROCESY REALNE												
PKB	% r/r	3,1	4,9	5,1	5,1	5,2	5,3	5,2	4,9	4,8	4,6	3,9
Eksport	% r/r	8,8	9,5	7,0	10,4	4,5	9,0	6,7	7,9	7,3	3,2	5,0
Import	% r/r	7,6	9,8	7,6	11,8	6,6	8,0	7,7	7,9	6,0	3,1	3,9
Popyt krajowy	% r/r	2,3	4,9	5,3	5,5	6,4	4,6	5,7	4,8	3,9	4,6	3,3
Spożycie	% r/r	3,5	4,1	4,1	4,8	4,1	4,2	4,1	4,0	4,4	4,0	4,0
Spożycie w sektorze gospodarstw domowych	% r/r	3,9	4,5	4,3	5,0	4,4	4,6	4,2	4,0	3,9	4,4	3,9
Spożycie publiczne	% r/r	1,9	2,9	3,6	4,2	3,1	3,3	4,2	3,9	6,3	3,1	4,7
Akumulacja	% r/r	-2,0	7,9	10,1	7,5	19,8	6,2	12,3	6,9	1,5	7,1	0,4
Nakłady brutto na środki trwałe	% r/r	-8,2	4,0	8,9	6,2	10,0	6,0	11,0	8,9	12,2	9,1	4,7
PKB w cenach bieżących	mld zł	1861,1	1989,4	2115,2	560,6	486,7	506,8	524,4	597,3	520,0	545,7	561,0
Produkcja sprzedana przemysłu *	% r/r	3,6	6,2	5,4	8,5	5,5	7,0	5,3	5,5	6,1	4,2	3,3
Produkcja budowlano-montażowa *	% r/r	-2,4	10,9	14,6	17,6	27,1	21,7	18,4	17,2	9,6	8,5	5,6
CENY												
Dynamika cen towarów i usług konsumpcyjnych	% r/r	-0,6	2,0	1,6	2,2	1,5	1,7	2,0	1,4	1,2	2,4	2,8
Dynamika cen produkcji sprzedanej przemysłu	% r/r	-0,1	2,9	2,1	1,7	0,2	2,5	3,2	2,7	2,5	1,5	0,8
Deflator PKB	% r/r	0,3	1,9	1,1	1,4	0,9	0,5	1,4	1,6	2,0	2,9	2,9
WYNAGRODZENIA w ujęciu realnym **												
Przeciętne wynagrodzenie brutto w gospodarce narodowej przedsiębiorstw	% r/r	4,3	3,6	5,5	4,8	4,6	5,3	5,5	6,2	5,8	4,5	4,7
ubezpieczeń społecznych	% r/r	4,4	3,8	5,4	5,3	5,5	5,7	4,8	5,5	5,4	4,3	3,9
Przeciętna emerytura i renta rolników indywidualnych	% r/r	2,4	0,5	2,3	1,5	2,0	2,7	2,5	1,7	2,9	2,6	2,2
	% r/r	0,9	-0,5	0,6	-0,1	1,4	0,5	0,4	0,6	2,2	3,7	2,9
RYNEK PRACY												
Przeciętne zatrudnienie w gospodarce narodowej*	% r/r	3,0	2,9	1,9	3,3	2,8	3,0	2,3	2,5	2,7	2,3	2,1
Przeciętne zatrudnienie w sektorze przedsiębiorstw	% r/r	2,8	4,5	3,5	4,6	3,7	3,9	3,5	3,0	3,1	2,7	2,6
Liczba zarejestrowanych bezrobotnych (koniec okresu)	tys. osób	1 335	1 082	969	1 082	1 092	968	947	969	985	877	851
Stopa bezrobocia rejestrowanego (koniec okresu)	%	8,2	6,6	5,8	6,6	6,6	5,8	5,7	5,8	5,9	5,3	5,1
KURS WALUTOWY												
USD/PLN (średnio w okresie)	PLN	3,94	3,78	3,61	3,59	3,40	3,58	3,70	3,77	3,79	3,81	3,88
EUR/PLN (średnio w okresie)	PLN	4,36	4,26	4,26	4,23	4,18	4,26	4,31	4,30	4,30	4,28	4,32
STOPY PROCENTOWE w ujęciu nominalnym												
Operacji otwartego rynku (średnio w okresie)	%	1,5	1,5	1,5	1,5	1,5	1,5	1,5	1,5	1,5	1,5	1,5
BILANS PŁATNICZY												
Rachunek obrotów bieżących	mln EUR	-2 248	290	-5 046	-1 424	91	-378	-2 900	-1 859	2 110	859	-181
Saldo obrotów towarowych	mln EUR	2 935	1 426	-4 782	-563	-1 462	-563	-1 148	-1 609	425	308	184
Saldo obrotów bieżących do PKB***	%	-0,5	0,1	-1,0	0,1	-0,4	-0,4	-1,0	-1,0	-0,6	-0,4	0,2
Zmiana oficjalnych aktywów rezerwowych	mln EUR	20 430	-7 143	6 228	1 291	3 888	-5 756	4 122	3 974	-3 613	3 425	4 474
Dynamika nominalna:												
Eksport (EUR, cb)	% r/r	3,1	13,8	7,4	13,6	6,3	7,5	7,6	8,3	8,0	6,0	5,9
Import (EUR, cb)	% r/r	2,7	14,9	10,6	16,0	10,8	10,4	11,1	10,1	4,3	4,3	3,3

* dane roczne dotyczą pełnej zbiorowości, dane kwartalne - niepełnej zbiorowości (powyżej 9 osób); dynamiki kwartalne dla budownictwa zostały policzone na podstawie danych miesięcznych

** urealnione wskaźnikiem cen towarów i usług konsumpcyjnych ogółem

*** relacja w % PKB w ujęciu płynnego roku

TAB. 3. PODSTAWOWE DANE Z ZAKRESU FINANSÓW PUBLICZNYCH (wg. ESA 2010)

SEKTOR INSTYTUCJI RZĄDOWYCH I SAMORZĄDOWYCH													
	jedn.	IV kw. 2016	I kw. 2017	II kw. 2017	III kw. 2017	IV kw. 2017	I kw. 2018	II kw. 2018	III kw. 2018	IV kw. 2018	I kw. 2019	II kw. 2019	III kw. 2019
Dochody	SA mld zł	183,9	189,7	194,9	199,4	205,3	210,6	214,3	219,5	227,5	229,5	234,9	238,6
Wydutki	SA mld zł	194,8	199,6	202,1	206,0	211,7	215,2	216,0	222,4	225,7	229,0	239,1	240,7
Wynik	SA mld zł	-10,9	-9,9	-7,2	-6,7	-6,4	-4,5	-1,7	-2,9	1,8	0,5	-4,2	-2,0
Spozycie	SA mld zł	83,9	85,7	86,8	88,1	89,7	91,0	93,0	94,6	96,3	98,1	99,5	101,6
		0,0	0,0	0,0	0,0	0,0	0,0	0,0	0,0	0,0	0,0	0,0	0,0
Dochody	SA kw./kw	2,1	7,8	8,2	9,5	11,6	11,0	10,0	10,1	10,8	9,0	9,6	8,7
Wydutki	SA kw./kw	1,5	7,8	5,6	6,2	8,7	7,8	6,9	8,0	6,6	6,4	10,7	8,2
Wynik	SA kw./kw	-8,1	7,1	-36,0	-44,4	-41,5	-54,1	-76,4	-56,2	-128,2	-111,7	146,9	-29,8
Spozycie	SA kw./kw	-0,8	1,0	1,5	1,5	4,7	4,6	3,8	3,3	4,0	2,0	1,7	1,5
Źródło: Eurostat, obliczenia własne.													
SEKTOR INSTYTUCJI RZĄDOWYCH I SAMORZĄDOWYCH													
	jedn.	IV kw. 2016	I kw. 2017	II kw. 2017	III kw. 2017	IV kw. 2017	I kw. 2018	II kw. 2018	III kw. 2018	IV kw. 2018	I kw. 2019	II kw. 2019	III kw. 2019
Dochody (rok plynny)	mld zł	721,0	736,0	749,1	766,4	791,0	812,1	830,1	847,8	875,8	892,4	913,4	932,0
Wydutki (rok plynny)	mld zł	765,1	777,0	786,9	800,7	820,0	833,3	844,5	859,0	880,9	892,9	915,3	932,4
Wynik (rok plynny)	mld zł	-44,1	-41,0	-37,8	-34,3	-29,0	-21,3	-14,4	-11,3	-5,0	-0,4	-1,9	-0,4
Dochody (rok plynny)	kw./kw	0,3	2,1	1,8	2,3	3,2	2,7	2,2	2,1	3,3	1,9	2,4	2,0
Wydutki (rok plynny)	kw./kw	0,1	1,6	1,3	1,8	2,4	1,6	1,3	1,7	2,5	1,4	2,5	1,9
Wynik (rok plynny)	kw./kw	-2,7	-7,1	-7,7	-9,3	-15,3	-26,7	-32,1	-22,0	-55,3	-91,6	344,7	-76,9
Dochody (rok plynny)	% PKB	38,7	39,0	39,1	39,2	39,8	40,2	40,6	40,8	41,4	41,5	41,8	41,9
Wydutki (rok plynny)	% PKB	41,1	41,1	41,0	41,0	41,2	41,3	41,3	41,3	41,6	41,6	41,8	41,9
Wynik (rok plynny)	% PKB	-2,4	-2,2	-2,0	-1,8	-1,5	-1,1	-0,7	-0,5	-0,2	0,0	-0,1	0,0
Źródło: Eurostat, obliczenia własne.													

TAB. 5. PODSTAWOWE DANE Z ZAKRESU FINANSÓW PUBLICZNYCH (wg. ESA 2010)

SEKTOR INSTYTUCJI RZĄDOWYCH I SAMORZĄDOWYCH															
	jedn.	2007	2008	2009	2010	2011	2012	2013	2014	2015	2016	2017			
Wydatki wg. COFOG	mld zł	509,4	566,1	615,2	662,1	687,5	698,4	705,8	729,4	750,3	765,1	820,0			
1. Działalność ogólnopaństwowa	mld zł	64,4	68,3	76,2	81,4	87,3	93,3	94,6	86,7	88,1	86,9	87,7			
2. Obrona narodowa	mld zł	22,9	24,7	20,8	23,7	24,7	23,9	27,5	25,3	27,9	29,4	33,7			
3. Bezpieczeństwo i porządek publiczny	mld zł	26,9	30,2	32,7	34,9	35,8	36,7	37,0	38,4	39,9	40,6	42,4			
4. Sprawy gospodarcze	mld zł	58,7	71,5	80,8	92,0	94,3	85,4	75,7	90,8	88,6	81,2	95,8			
5. Ochrona środowiska	mld zł	7,2	8,4	9,6	10,7	10,8	9,6	10,3	10,6	10,8	7,8	7,7			
6. Gospodarka mieszkaniowa i komunalna	mld zł	9,2	10,4	12,9	11,3	13,1	13,1	12,3	12,3	12,7	11,2	11,1			
7. Ochrona zdrowia	mld zł	53,3	63,8	68,6	71,9	73,2	75,1	76,8	79,8	84,1	86,2	93,2			
8. Organizacja wypoczynku, kultura i religia	mld zł	13,9	16,9	18,1	20,2	20,3	19,7	18,8	20,9	20,3	19,7	24,0			
9. Edukacja	mld zł	67,6	72,5	74,2	80,1	84,9	87,4	87,3	90,4	95,0	92,5	97,5			
10. Ochrona socjalna	mld zł	185,2	199,4	221,1	235,9	243,0	254,2	265,5	274,0	282,9	309,7	327,0			
SEKTOR INSTYTUCJI RZĄDOWYCH I SAMORZĄDOWYCH															
	jedn.	2007	2008	2009	2010	2011	2012	2013	2014	2015	2016	2017			
Wydatki wg. COFOG	% PKB	42,9	44,0	44,8	45,8	43,9	42,9	42,6	42,4	41,7	41,1	41,2			
1. Działalność ogólnopaństwowa	% PKB	5,4	5,3	5,5	5,6	5,6	5,7	5,7	5,0	4,9	4,7	4,4			
2. Obrona narodowa	% PKB	1,9	1,9	1,5	1,6	1,6	1,5	1,7	1,5	1,6	1,6	1,7			
3. Bezpieczeństwo i porządek publiczny	% PKB	2,3	2,4	2,4	2,4	2,3	2,3	2,2	2,2	2,2	2,2	2,1			
4. Sprawy gospodarcze	% PKB	4,9	5,6	5,9	6,4	6,0	5,2	4,6	5,3	4,9	4,4	4,8			
5. Ochrona środowiska	% PKB	0,6	0,7	0,7	0,7	0,7	0,6	0,6	0,6	0,6	0,4	0,4			
6. Gospodarka mieszkaniowa i komunalna	% PKB	0,8	0,8	0,9	0,8	0,8	0,8	0,7	0,7	0,7	0,6	0,6			
7. Ochrona zdrowia	% PKB	4,5	5,0	5,0	5,0	4,7	4,6	4,6	4,6	4,7	4,6	4,7			
8. Organizacja wypoczynku, kultura i religia	% PKB	1,2	1,3	1,3	1,4	1,3	1,2	1,1	1,2	1,1	1,1	1,2			
9. Edukacja	% PKB	5,7	5,6	5,4	5,5	5,4	5,4	5,3	5,3	5,3	5,0	4,9			
10. Ochrona socjalna	% PKB	15,6	15,5	16,1	16,3	15,5	15,6	16,0	15,9	15,7	16,6	16,4			
SEKTOR INSTYTUCJI RZĄDOWYCH I SAMORZĄDOWYCH															
	jedn.	2007	2008	2009	2010	2011	2012	2013	2014	2015	2016	2017			
Wydatki wg. COFOG	r/r	7,2	11,1	8,7	7,6	3,8	1,6	1,1	3,3	2,9	2,0	7,2			
1. Działalność ogólnopaństwowa	r/r	6,3	6,0	11,4	6,9	7,2	6,9	1,4	-8,3	1,6	-1,3	0,9			
2. Obrona narodowa	r/r	31,7	7,8	-15,5	13,6	4,5	-3,2	14,7	-7,8	10,4	5,2	14,7			
3. Bezpieczeństwo i porządek publiczny	r/r	13,3	12,4	8,3	6,5	2,7	2,5	0,8	3,9	3,7	1,8	4,5			
4. Sprawy gospodarcze	r/r	16,5	21,8	13,0	13,8	2,5	-9,5	-11,4	20,0	-2,4	-8,4	18,0			
5. Ochrona środowiska	r/r	2,5	17,3	14,5	10,7	1,2	-11,3	7,9	2,9	1,8	-28,1	-0,8			
6. Gospodarka mieszkaniowa i komunalna	r/r	-10,8	12,4	24,4	-12,5	16,2	-0,3	-6,5	0,6	3,3	-12,3	-0,4			
7. Ochrona zdrowia	r/r	7,7	19,8	7,6	4,7	1,8	2,6	2,3	3,9	5,4	2,5	8,1			
8. Organizacja wypoczynku, kultura i religia	r/r	7,4	21,5	6,8	11,9	0,6	-3,4	-4,3	11,2	-3,1	-2,6	21,3			
9. Edukacja	r/r	6,4	7,2	2,5	7,9	6,0	2,9	-0,1	3,5	5,1	-2,7	5,4			
10. Ochrona socjalna	r/r	3,0	7,6	10,9	6,7	3,0	4,6	4,5	3,2	3,2	9,5	5,6			
SEKTOR INSTYTUCJI RZĄDOWYCH I SAMORZĄDOWYCH															
	jedn.	2007	2008	2009	2010	2011	2012	2013	2014	2015	2016	2017			
Wydatki wg. COFOG	%	100,0	100,0	100,0	100,0	100,0	100,0	100,0	100,0	100,0	100,0	100,0			
1. Działalność ogólnopaństwowa	%	12,6	12,1	12,4	12,3	12,7	13,4	13,4	11,9	11,7	11,4	10,7			
2. Obrona narodowa	%	4,5	4,4	3,4	3,6	3,6	3,4	3,9	3,5	3,7	3,8	4,1			
3. Bezpieczeństwo i porządek publiczny	%	5,3	5,3	5,3	5,3	5,2	5,3	5,2	5,3	5,3	5,3	5,2			
4. Sprawy gospodarcze	%	11,5	12,6	13,1	13,9	12,2	10,7	12,4	11,8	11,8	10,6	11,7			
5. Ochrona środowiska	%	1,4	1,5	1,6	1,6	1,6	1,4	1,5	1,5	1,4	1,0	0,9			
6. Gospodarka mieszkaniowa i komunalna	%	1,8	1,8	2,1	1,7	1,9	1,9	1,7	1,7	1,7	1,5	1,4			
7. Ochrona zdrowia	%	10,5	11,3	11,2	10,9	10,6	10,8	10,9	10,9	11,2	11,3	11,4			
8. Organizacja wypoczynku, kultura i religia	%	2,7	3,0	2,9	3,1	3,0	2,8	2,7	2,9	2,7	2,6	2,9			
9. Edukacja	%	13,3	12,8	12,1	12,1	12,4	12,5	12,4	12,4	12,7	12,1	11,9			
10. Ochrona socjalna	%	36,4	35,2	35,9	35,6	35,3	36,4	37,6	37,6	37,7	40,5	39,9			

Zródło: Eurostat, obliczenia własne.

TAB. 6. PODSTAWOWE DANE Z ZAKRESU FINANSÓW PUBLICZNYCH (wg. sprawozdawczości krajowej)

BUDŻET PAŃSTWA													
jedn.	IV kw. 2016	I kw. 2017	II kw. 2017	III kw. 2017	IV kw. 2017	I kw. 2018	II kw. 2018	III kw. 2018	IV kw. 2018	I kw. 2019	II kw. 2019	III kw. 2019	
Dochody	mln zł	76 077	85 247	91 455	85 561	88 152	88 469	93 539	90 854	107 186	90 286	101 891	103 851
Podatkowe	mln zł	69 980	80 237	75 325	78 443	81 252	82 859	84 947	83 357	98 191	83 834	93 427	93 007
Niepodatkowe	mln zł	5 423	4 986	15 735	6 829	6 123	5 571	8 074	7 146	8 098	6 423	8 067	10 402
Środki z Unii Europejskiej	mln zł	674	24	395	289	778	39	518	352	898	29	396	441
Wydatki	mln zł	101 621	87 531	83 311	87 646	117 281	85 342	87 131	97 206	120 776	94 776	102 441	100 597
Dotacje i subwencje	mln zł	46 214	54 374	48 348	48 426	54 463	50 150	48 585	51 164	61 388	52 697	60 218	58 092
Świadczenia na rzecz osób fizycznych	mln zł	6 102	6 267	6 319	6 508	6 524	6 289	6 286	6 787	6 449	6 714	7 693	7 209
Wydatki bieżące jednostek budżetowych	mln zł	20 941	16 341	15 328	15 675	22 631	16 684	15 818	16 187	23 376	17 954	17 802	17 881
Wydatki majątkowe	mln zł	12 196	857	1 957	3 126	18 611	1 045	2 695	4 220	18 533	1 758	2 492	3 069
Wydatki na obsługę długu Skarbu Państwa	mln zł	8 978	5 616	5 879	9 074	9 072	5 130	8 532	12 780	3 045	6 127	8 122	7 566
Środki własne Unii Europejskiej	mln zł	5 933	3 010	4 364	3 916	4 452	4 409	3 704	4 657	5 891	7 957	4 564	5 374
Współfinansowanie projektów z udziałem środków UE	mln zł	1 257	1 066	1 116	921	1 528	1 634	1 510	1 412	2 094	1 568	1 550	1 406
Wynik	mln zł	-25 544	-2 284	8 145	-2 085	-29 129	3 128	6 408	-6 352	-13 590	-4 490	-551	3 254
BUDŻET PAŃSTWA													
jedn.	I - IV kw. 2016	I kw. 2017	I - II kw. 2017	I - III kw. 2017	I - IV kw. 2017	I kw. 2018	I - II kw. 2018	I - III kw. 2018	I - IV kw. 2018	I kw. 2019	I - II kw. 2019	I - III kw. 2019	
Dochody	mln zł	314 684	85 247	176 702	262 263	350 415	88 469	182 008	272 862	380 048	90 286	192 177	296 028
Podatkowe	mln zł	273 138	80 237	155 562	234 006	315 257	82 859	167 806	251 163	349 354	83 834	177 261	270 268
Niepodatkowe	mln zł	40 131	4 986	20 720	27 549	33 672	5 571	13 645	20 790	28 888	6 423	14 491	24 893
Środki z Unii Europejskiej	mln zł	1 414	24	419	708	1 486	39	557	909	1 806	29	425	867
Wydatki	mln zł	360 843	87 531	170 841	258 488	375 768	85 342	172 472	269 678	390 454	94 776	197 218	297 814
Dotacje i subwencje	mln zł	194 575	54 374	102 722	151 147	205 611	50 150	98 735	149 899	211 287	52 697	112 915	171 008
Świadczenia na rzecz osób fizycznych	mln zł	26 003	6 267	12 586	19 094	25 618	6 289	12 575	19 362	25 811	6 714	14 406	21 615
Wydatki bieżące jednostek budżetowych	mln zł	66 164	16 341	31 669	47 344	69 974	16 684	32 502	48 689	72 065	17 954	35 756	53 637
Wydatki majątkowe	mln zł	17 701	857	2 814	5 940	24 551	1 045	3 741	7 961	26 494	1 758	4 251	7 319
Wydatki na obsługę długu Skarbu Państwa	mln zł	32 056	5 616	11 495	20 569	29 641	5 130	13 662	26 441	29 486	6 127	14 249	21 815
Środki własne Unii Europejskiej	mln zł	19 168	3 010	7 374	11 290	15 742	4 409	8 114	12 770	18 661	7 957	12 521	17 895
Współfinansowanie projektów z udziałem środków UE	mln zł	5 176	1 066	2 181	3 103	4 630	1 634	3 144	4 556	6 650	1 568	3 119	4 525
Wynik	mln zł	-46 160	-2 284	5 860	3 775	-25 354	3 128	9 535	3 184	-10 406	-4 490	-5 040	-1 786

Zródło: MF Sprawozdanie operatywne (miesięczne) z wykonania budżetu państwa, obliczenia własne.

TAB. 7. PODSTAWOWE DANE Z ZAKRESU FINANSÓW PUBLICZNYCH (wg. sprawozdawczości krajowej)

BUDŻET PAŃSTWA													
jedn.	IV kw. 2016	I kw. 2017	II kw. 2017	III kw. 2017	IV kw. 2017	I kw. 2018	II kw. 2018	III kw. 2018	IV kw. 2018	I kw. 2019	II kw. 2019	III kw. 2019	
Dochody	r/r	-3,8	11,0	22,3	-1,6	15,9	3,8	2,3	6,2	21,6	2,1	8,9	14,3
Podatkowe	r/r	-0,7	23,8	11,9	10,5	16,1	3,3	12,8	6,3	20,8	1,2	10,0	11,6
Niepodatkowe	r/r	-29,7	-58,3	120,4	-56,3	12,9	11,7	-48,7	4,6	32,3	15,3	-0,1	45,6
Środki z Unii Europejskiej	r/r	-24,0	-37,1	15,9	-20,0	15,4	62,7	31,1	21,8	15,4	-25,3	-23,5	25,6
Wydatki	r/r	12,2	1,3	-0,7	-1,4	15,4	-2,5	4,6	10,9	3,0	11,1	17,6	3,5
Dotacje i subwencje	r/r	19,6	11,6	-2,8	-2,9	17,9	-7,8	0,5	5,7	12,7	5,1	23,9	13,5
Świadczenia na rzecz osób fizycznych	r/r	0,4	-15,0	2,5	2,4	6,9	0,3	-0,5	4,3	-1,2	6,7	22,4	6,2
Wydatki bieżące jednostek budżetowych	r/r	8,1	7,1	3,5	3,5	8,1	2,1	3,2	3,3	3,3	7,6	12,5	10,5
Wydatki majątkowe	r/r	35,0	-17,7	3,8	21,2	52,6	22,0	37,7	35,0	-0,4	68,2	-7,5	-27,3
Wydatki na obsługę długu Skarbu Państwa	r/r	-11,9	-20,6	-9,2	-4,8	1,0	-8,7	45,1	40,8	-66,4	19,4	-4,8	-40,8
Środki własne Unii Europejskiej	r/r	25,3	-45,8	37,6	-13,1	-25,0	46,5	-15,1	18,9	32,3	80,5	23,2	15,4
Współfinansowanie projektów z udziałem środków UE	r/r	-50,1	-22,6	-31,2	0,1	21,5	53,3	35,3	53,3	37,1	-4,0	2,7	-0,4
Wynik	r/r	122,7	-76,2	-189,5	8,0	14,0	-236,9	-21,3	204,6	-53,3	-243,6	-108,6	-151,2
BUDŻET PAŃSTWA													
jedn.	I - IV kw. 2016	I kw. 2017	I - II kw. 2017	I - III kw. 2017	I - IV kw. 2017	I kw. 2018	I - II kw. 2018	I - III kw. 2018	I - IV kw. 2018	I kw. 2019	I - II kw. 2019	I - III kw. 2019	
Dochody	r/r	8,8	11,0	16,5	9,9	11,4	3,8	3,0	4,0	8,5	2,1	5,6	8,5
Podatkowe	r/r	5,2	23,8	17,7	15,2	15,4	3,3	7,9	7,3	10,8	1,2	5,6	7,6
Niepodatkowe	r/r	44,8	-58,3	8,5	-20,6	-16,1	11,7	-34,1	-24,5	-14,2	15,3	6,2	19,7
Środki z Unii Europejskiej	r/r	-19,3	-37,1	10,6	-4,3	5,1	62,7	32,9	28,4	21,6	-25,3	-23,6	-4,6
Wydatki	r/r	8,8	1,3	0,3	-0,3	4,1	-2,5	1,0	4,3	3,9	11,1	14,3	10,4
Dotacje i subwencje	r/r	15,1	11,6	4,3	1,9	5,7	-7,8	-3,9	-0,8	2,8	5,1	14,4	14,1
Świadczenia na rzecz osób fizycznych	r/r	5,5	-15,0	-7,1	-4,1	-1,5	0,3	-0,1	1,4	0,8	6,7	14,6	11,6
Wydatki bieżące jednostek budżetowych	r/r	6,8	7,1	5,3	4,7	5,8	2,1	2,6	2,8	3,0	7,6	10,0	10,2
Wydatki majątkowe	r/r	-11,7	-17,7	-3,8	7,9	38,7	22,0	32,9	34,0	7,9	68,2	13,6	-8,1
Wydatki na obsługę długu Skarbu Państwa	r/r	9,9	-20,6	-15,1	-10,9	-7,5	-8,7	18,8	28,5	-0,5	19,4	4,3	-17,5
Środki własne Unii Europejskiej	r/r	5,3	-45,8	-15,5	-14,7	-17,9	46,5	10,0	13,1	18,5	80,5	54,3	40,1
Współfinansowanie projektów z udziałem środków UE	r/r	-40,4	-22,6	-27,2	-20,8	-10,5	53,3	44,1	46,8	43,6	-4,0	-0,8	-0,7
Wynik	r/r	8,3	-76,2	-131,4	-118,3	-45,1	-236,9	62,7	-15,7	-59,0	-243,6	-152,9	-156,1

Zródło: MF Sprawozdanie operatywne (miesięczne) z wykonania budżetu państwa, obliczenia własne.

TAB. 8. PODSTAWOWE DANE Z ZAKRESU FINANSÓW PUBLICZNYCH (wg. sprawozdawczości krajowej)

BUDŻET PAŃSTWA													
	jedn.	IV kw. 2016	I kw. 2017	II kw. 2017	III kw. 2017	IV kw. 2017	I kw. 2018	II kw. 2018	III kw. 2018	IV kw. 2018	I kw. 2019	II kw. 2019	III kw. 2019
Dochody	%	100,0	100,0	100,0	100,0	100,0	100,0	100,0	100,0	100,0	100,0	100,0	100,0
Podatkowe	%	92,0	94,1	82,4	91,7	92,2	93,7	90,8	91,7	91,6	92,9	91,7	89,6
Niepodatkowe	%	7,1	5,8	17,2	8,0	6,9	6,3	8,6	7,9	7,6	7,1	7,9	10,0
Środki z Unii Europejskiej	%	0,9	0,0	0,4	0,3	0,9	0,0	0,6	0,4	0,8	0,0	0,4	0,4
Wydatki	%	100,0	100,0	100,0	100,0	100,0	100,0	100,0	100,0	100,0	100,0	100,0	100,0
Dotacje i subwencje	%	45,5	62,1	58,0	55,3	46,4	58,8	55,8	52,6	50,8	55,6	58,8	57,7
Świadczenia na rzecz osób fizycznych	%	6,0	7,2	7,6	7,4	5,6	7,4	7,2	7,0	5,3	7,1	7,5	7,2
Wydatki bieżące jednostek budżetowych	%	20,6	18,7	18,4	17,9	19,3	19,5	18,2	16,7	19,4	18,9	17,4	17,8
Wydatki majątkowe	%	12,0	1,0	2,3	3,6	15,9	1,2	3,1	4,3	15,3	1,9	2,4	3,1
Wydatki na obsługę długu Skarbu Państwa	%	8,8	6,4	7,1	10,4	7,7	6,0	9,8	13,1	2,5	6,5	7,9	7,5
Środki własne Unii Europejskiej	%	5,8	3,4	5,2	4,5	3,8	5,2	4,3	4,8	4,9	8,4	4,5	5,3
Współfinansowanie projektów z udziałem środków UE	%	1,2	1,2	1,3	1,1	1,3	1,9	1,7	1,5	1,7	1,7	1,5	1,4
BUDŻET PAŃSTWA													
	jedn.	I - IV kw. 2016	I kw. 2017	I - II kw. 2017	I - III kw. 2017	I - IV kw. 2017	I kw. 2018	I - II kw. 2018	I - III kw. 2018	I - IV kw. 2018	I kw. 2019	I - II kw. 2019	I - III kw. 2019
Dochody	%	100,0	100,0	100,0	100,0	100,0	100,0	100,0	100,0	100,0	100,0	100,0	100,0
Podatkowe	%	86,8	94,1	88,0	89,2	90,0	93,7	92,2	92,0	91,9	92,9	92,2	91,3
Niepodatkowe	%	12,8	5,8	11,7	10,5	9,6	6,3	7,5	7,6	7,6	7,1	7,5	8,4
Środki z Unii Europejskiej	%	0,4	0,0	0,2	0,3	0,4	0,0	0,3	0,3	0,5	0,0	0,2	0,3
Wydatki	%	100,0	100,0	100,0	100,0	100,0	100,0	100,0	100,0	100,0	100,0	100,0	100,0
Dotacje i subwencje	%	53,9	62,1	60,1	58,5	54,7	58,8	57,2	55,6	54,1	55,6	57,3	57,4
Świadczenia na rzecz osób fizycznych	%	7,2	7,2	7,4	7,4	6,8	7,4	7,3	7,2	6,6	7,1	7,3	7,3
Wydatki bieżące jednostek budżetowych	%	18,3	18,7	18,5	18,3	18,6	19,5	18,8	18,1	18,5	18,9	18,1	18,0
Wydatki majątkowe	%	4,9	1,0	1,6	2,3	6,5	1,2	2,2	3,0	6,8	1,9	2,2	2,5
Wydatki na obsługę długu Skarbu Państwa	%	8,9	6,4	6,7	8,0	7,9	6,0	7,9	9,8	7,6	6,5	7,2	7,3
Środki własne Unii Europejskiej	%	5,3	3,4	4,3	4,4	4,2	5,2	4,7	4,7	4,8	8,4	6,3	6,0
Współfinansowanie projektów z udziałem środków UE	%	1,4	1,2	1,3	1,2	1,2	1,9	1,8	1,7	1,7	1,7	1,6	1,5

Źródło: MF Sprawozdanie operatywne (miesięczne) z wykonania budżetu państwa, obliczenia własne.

TAB. 9. PODSTAWOWE DANE Z ZAKRESU FINANSÓW PUBLICZNYCH (wg. sprawozdawczości krajowej)

BUDŻET PAŃSTWA													
jedn.	IV kw. 2016	I kw. 2017	II kw. 2017	III kw. 2017	IV kw. 2017	I kw. 2018	II kw. 2018	III kw. 2018	IV kw. 2018	I kw. 2019	II kw. 2019	III kw. 2019	
Dochody	% PKB	14,5	18,6	19,1	17,4	15,7	18,2	18,5	17,3	17,9	17,4	18,7	18,5
Podatkowe	% PKB	13,3	17,5	15,7	16,0	14,5	17,0	16,8	15,9	16,4	16,1	17,1	16,6
Niepodatkowe	% PKB	1,0	1,1	3,3	1,4	1,1	1,1	1,6	1,4	1,4	1,2	1,5	1,9
Środki z Unii Europejskiej	% PKB	0,1	0,0	0,1	0,1	0,1	0,0	0,1	0,1	0,2	0,0	0,1	0,1
Wydatki	% PKB	19,3	19,1	17,4	17,8	20,9	17,5	17,2	18,5	20,2	18,2	18,8	17,9
Dotacje i subwencje	% PKB	8,8	11,9	10,1	9,9	9,7	10,3	9,6	9,8	10,3	10,1	11,0	10,4
Świadczenia na rzecz osób fizycznych	% PKB	1,2	1,4	1,3	1,3	1,2	1,3	1,2	1,3	1,1	1,3	1,4	1,3
Wydatki bieżące jednostek budżetowych	% PKB	4,0	3,6	3,2	3,2	4,0	3,4	3,1	3,1	3,9	3,5	3,3	3,2
Wydatki majątkowe	% PKB	2,3	0,2	0,4	0,6	3,3	0,2	0,5	0,8	3,1	0,3	0,5	0,5
Wydatki na obsługę długu Skarbu Państwa	% PKB	1,7	1,2	1,2	1,8	1,6	1,1	1,7	2,4	0,5	1,2	1,5	1,3
Środki własne Unii Europejskiej	% PKB	1,1	0,7	0,9	0,8	0,8	0,9	0,7	0,9	1,0	1,5	0,8	1,0
Współfinansowanie projektów z udziałem środków UE	% PKB	0,2	0,2	0,2	0,2	0,3	0,3	0,3	0,3	0,4	0,3	0,3	0,3
BUDŻET PAŃSTWA													
jedn.	I - IV kw. 2016	I kw. 2017	I - II kw. 2017	I - III kw. 2017	I - IV kw. 2017	I kw. 2018	I - II kw. 2018	I - III kw. 2018	I - IV kw. 2018	I kw. 2019	I - II kw. 2019	I - III kw. 2019	
Dochody	% PKB	16,9	18,6	18,9	18,4	17,6	18,2	18,3	18,0	18,0	17,4	18,0	18,2
Podatkowe	% PKB	14,7	17,5	16,6	16,4	15,8	17,0	16,9	16,5	16,5	16,1	16,6	16,6
Niepodatkowe	% PKB	2,2	1,1	2,2	1,9	1,7	1,1	1,4	1,4	1,4	1,2	1,4	1,5
Środki z Unii Europejskiej	% PKB	0,1	0,0	0,0	0,0	0,1	0,0	0,1	0,1	0,1	0,0	0,0	0,1
Wydatki	% PKB	19,4	19,1	18,2	18,1	18,9	17,5	17,4	17,8	18,5	18,2	18,5	18,3
Dotacje i subwencje	% PKB	10,5	11,9	11,0	10,6	10,3	10,3	9,9	9,9	10,0	10,1	10,6	10,5
Świadczenia na rzecz osób fizycznych	% PKB	1,4	1,4	1,3	1,3	1,3	1,3	1,3	1,3	1,2	1,3	1,4	1,3
Wydatki bieżące jednostek budżetowych	% PKB	3,6	3,6	3,4	3,3	3,5	3,4	3,3	3,2	3,4	3,5	3,4	3,3
Wydatki majątkowe	% PKB	1,0	0,2	0,3	0,4	1,2	0,2	0,4	0,5	1,3	0,3	0,4	0,4
Wydatki na obsługę długu Skarbu Państwa	% PKB	1,7	1,2	1,2	1,4	1,5	1,1	1,4	1,7	1,4	1,2	1,3	1,3
Środki własne Unii Europejskiej	% PKB	1,0	0,7	0,8	0,8	0,8	0,9	0,8	0,8	0,9	1,5	1,2	1,1
Współfinansowanie projektów z udziałem środków UE	% PKB	0,3	0,2	0,2	0,2	0,2	0,3	0,3	0,3	0,3	0,3	0,3	0,3

Źródło: MF Sprawozdanie operatywne (miesięczne) z wykonania budżetu państwa, obliczenia własne.

TAB. 10. PODSTAWOWE DANE Z ZAKRESU FINANSÓW PUBLICZNYCH (wg. sprawozdawczości krajowej)

JEDNOSTKI SAMORZĄDU TERYTORIALNEGO													
jedn.	IV kw. 2016	I kw. 2017	II kw. 2017	III kw. 2017	IV kw. 2017	I kw. 2018	II kw. 2018	III kw. 2018	IV kw. 2018	I kw. 2019	II kw. 2019	III kw. 2019	
Dochody ogółem	mld zł	53,6	62,2	54,1	55,4	58,2	65,3	60,4	61,9	64,2	69,1	65,1	70,8
Dochody własne	mld zł	28,1	29,2	26,7	27,0	30,3	31,4	30,1	29,5	33,0	32,5	33,3	32,6
Podatek dochodowy od osób prawnych	mld zł	2,0	2,8	1,7	1,7	2,2	2,6	2,6	2,0	2,5	2,9	3,3	2,2
Podatek dochodowy od osób fizycznych	mld zł	12,0	9,6	10,4	11,4	13,4	11,4	11,7	12,8	15,0	11,9	14,1	14,7
Dotacje celowe	mld zł	14,7	12,5	13,3	13,5	14,8	12,0	13,6	14,8	15,1	12,1	13,8	18,8
Dotacje rozwojowe	mld zł	0,4	0,3	0,2	0,4	0,5	0,5	0,4	0,6	0,7	0,5	0,5	0,5
Dotacje §§ 205 i 625	mld zł	1,0	1,1	1,0	1,6	3,1	1,8	3,0	3,7	5,3	2,9	3,4	4,0
Subwencja ogólna	mld zł	9,4	19,0	12,8	12,8	9,6	19,7	13,3	13,3	10,1	21,1	14,1	14,9
Wydatki ogółem	mld zł	64,9	49,8	53,0	54,1	73,3	53,4	58,9	63,9	83,1	58,0	62,6	70,3
Wydatki majątkowe	mld zł	14,4	2,2	4,6	8,4	20,0	3,7	8,4	14,3	26,5	4,9	9,2	13,1
Wydatki bieżące	mld zł	50,5	47,6	48,4	45,8	53,2	49,7	50,5	49,7	56,6	53,2	53,4	57,2
Wynik	mld zł	-11,3	12,4	1,1	1,2	-15,0	11,9	1,5	-2,0	-18,9	11,0	2,5	0,5
JEDNOSTKI SAMORZĄDU TERYTORIALNEGO													
jedn.	IV kw. 2016	I kw. 2017	II kw. 2017	III kw. 2017	IV kw. 2017	I kw. 2018	II kw. 2018	III kw. 2018	IV kw. 2018	I kw. 2019	II kw. 2019	III kw. 2019	
Dochody ogółem	r/r	5,0	15,8	0,2	5,7	8,6	5,0	11,7	11,8	10,3	5,7	7,8	14,5
Dochody własne	r/r	1,1	5,3	5,3	6,2	7,7	7,6	12,8	9,1	8,9	3,4	10,4	10,6
Podatek dochodowy od osób prawnych	r/r	6,4	18,0	13,4	7,8	9,5	-7,0	55,6	15,8	14,3	10,2	26,2	7,2
Podatek dochodowy od osób fizycznych	r/r	6,3	4,4	10,4	9,3	11,9	18,1	12,6	12,3	11,6	4,9	20,3	14,7
Dotacje celowe	r/r	64,2	111,9	1,5	-0,1	0,3	-4,7	2,0	9,5	2,5	0,9	1,6	27,2
Dotacje rozwojowe	r/r	-92,3	-71,2	-92,5	-36,5	16,3	41,3	79,9	53,0	47,0	7,9	24,6	-10,0
Dotacje §§ 205 i 625	r/r	*	*	*	*	209,5	61,7	198,7	126,5	71,8	59,9	13,2	7,8
Subwencja ogólna	r/r	3,9	1,9	2,6	2,3	2,9	3,6	3,5	4,1	5,1	7,3	6,4	11,7
Wydatki ogółem	r/r	6,3	19,2	7,4	8,2	12,9	7,3	11,2	18,1	13,5	8,7	6,3	10,0
Wydatki majątkowe	r/r	-20,4	16,5	24,6	43,9	38,8	68,8	82,6	70,1	32,3	31,0	9,8	-8,1
Wydatki bieżące	r/r	17,6	19,4	6,0	3,5	5,4	4,4	4,5	8,5	6,3	7,0	5,7	15,2

TAB. 11. PODSTAWOWE DANE Z ZAKRESU FINANSÓW PUBLICZNYCH (wg. sprawozdawczości krajowej)

JEDNOSTKI SAMORZĄDU TERYTORIALNEGO													
jedn.		IV kw. 2016	I kw. 2017	II kw. 2017	III kw. 2017	IV kw. 2017	I kw. 2018	II kw. 2018	III kw. 2018	IV kw. 2018	I kw. 2019	II kw. 2019	III kw. 2019
Dochody ogółem	% PKB	10,2	13,6	11,3	11,3	10,4	13,4	11,9	11,8	10,8	13,3	11,9	12,6
Dochody własne	% PKB	5,3	6,4	5,6	5,5	5,4	6,4	5,9	5,6	5,5	6,2	6,1	5,8
Podatek dochodowy od osób prawnych	% PKB	0,4	0,6	0,3	0,4	0,4	0,5	0,5	0,4	0,4	0,6	0,6	0,4
Podatek dochodowy od osób fizycznych	% PKB	2,3	2,1	2,2	2,3	2,4	2,3	2,3	2,4	2,5	2,3	2,6	2,6
Dotacje celowe	% PKB	2,8	2,7	2,8	2,8	2,6	2,5	2,7	2,8	2,5	2,3	2,5	3,4
Dotacje rozwojowe	% PKB	0,1	0,1	0,0	0,1	0,1	0,1	0,1	0,1	0,1	0,1	0,1	0,1
Dotacje §§ 205 i 625	% PKB	0,2	0,2	0,2	0,3	0,5	0,4	0,6	0,7	0,9	0,6	0,6	0,7
Subwencja ogólna	% PKB	1,8	4,1	2,7	2,6	1,7	4,0	2,6	2,5	1,7	4,1	2,6	2,6
Wydatki ogółem	% PKB	12,3	10,9	11,1	11,0	13,1	11,0	11,6	12,2	13,9	11,2	11,5	12,5
Wydatki majątkowe	% PKB	2,7	0,5	1,0	1,7	3,6	0,8	1,7	2,7	4,4	0,9	1,7	2,3
Wydatki bieżące	% PKB	9,6	10,4	10,1	9,3	9,5	10,2	10,0	9,5	9,5	10,2	9,8	10,2
Wynik	% PKB	-2,2	2,7	0,2	0,2	-2,7	2,4	0,3	-0,4	-3,2	2,1	0,5	0,1
JEDNOSTKI SAMORZĄDU TERYTORIALNEGO													
jedn.		IV kw. 2016	I kw. 2017	II kw. 2017	III kw. 2017	IV kw. 2017	I kw. 2018	II kw. 2018	III kw. 2018	IV kw. 2018	I kw. 2019	II kw. 2019	III kw. 2019
Dochody ogółem	%	100,0	100,0	100,0	100,0	100,0	100,0	100,0	100,0	100,0	100,0	100,0	100,0
Dochody własne	%	52,5	46,9	49,4	48,9	52,0	48,1	49,9	47,7	51,4	47,0	51,1	46,1
Podatek dochodowy od osób prawnych	%	3,7	4,5	3,1	3,1	3,7	4,0	4,3	3,2	3,8	4,2	5,0	3,0
Podatek dochodowy od osób fizycznych	%	22,4	15,5	19,3	20,6	23,0	17,4	19,4	20,7	23,3	17,2	21,7	20,8
Dotacje celowe	%	27,5	20,2	24,6	24,4	25,3	18,3	22,5	23,9	23,5	17,5	21,2	26,6
Dotacje rozwojowe	%	0,7	0,5	0,4	0,7	0,8	0,7	0,6	0,9	1,0	0,7	0,7	0,7
Dotacje §§ 205 i 625	%	1,9	1,8	1,9	3,0	5,3	2,8	5,0	6,0	8,2	4,2	5,2	5,6
Subwencja ogólna	%	17,5	30,6	23,7	23,1	16,6	30,2	22,0	21,5	15,8	30,6	21,7	21,0
Wydatki ogółem	%	100,0	100,0	100,0	100,0	100,0	100,0	100,0	100,0	100,0	100,0	100,0	100,0
Wydatki majątkowe	%	22,2	4,4	8,7	15,5	27,4	6,9	14,2	22,3	31,9	8,4	14,7	18,6
Wydatki bieżące	%	77,8	95,6	91,3	84,5	72,6	93,1	85,8	77,7	68,1	91,6	85,3	81,4

TAB. 12. PODSTAWOWE DANE Z ZAKRESU FINANSÓW PUBLICZNYCH (wg. sprawozdawczości krajowej)

JEDNOSTKI SAMORZĄDU TERYTORIALNEGO													
jedn.	I - IV kw. 2016	I kw. 2017	I - II kw. 2017	I - III kw. 2017	I - IV kw. 2017	I kw. 2018	I - II kw. 2018	I - III kw. 2018	I - IV kw. 2018	I kw. 2019	I - II kw. 2019	I - III kw. 2019	
Dochody ogółem	mld zł	213,7	62,2	116,3	171,6	229,9	65,3	125,7	187,6	251,8	69,1	134,2	205,0
Dochody własne	mld zł	106,7	29,2	55,9	82,9	113,2	31,4	61,5	91,0	124,0	32,5	65,8	98,4
Podatek dochodowy od osób prawnych	mld zł	7,4	2,8	4,5	6,2	8,4	2,6	5,2	7,2	9,7	2,9	6,2	8,3
Podatek dochodowy od osób fizycznych	mld zł	41,1	9,6	20,0	31,5	44,9	11,4	23,1	35,9	50,9	11,9	26,0	40,7
Dotacje celowe	mld zł	47,3	12,5	25,9	39,4	54,1	12,0	25,5	40,4	55,5	12,1	25,9	44,7
Dotacje rozwojowe	mld zł	4,9	0,3	0,5	0,9	1,4	0,5	0,8	1,4	2,1	0,5	1,0	1,5
Dotacje §§ 205 i 625	mld zł	1,8	1,1	2,1	3,8	6,8	1,8	4,8	8,5	13,8	2,9	6,3	10,3
Subwencja ogólna	mld zł	53,0	19,0	31,9	44,6	54,3	19,7	33,0	46,3	56,4	21,1	35,3	50,1
Wydatki ogółem	mld zł	206,0	49,8	102,8	156,9	230,2	53,4	112,3	176,3	259,4	58,0	120,7	191,0
Wydatki majątkowe	mld zł	25,8	2,2	6,8	15,2	35,2	3,7	12,1	26,3	52,9	4,9	14,1	27,2
Wydatki bieżące	mld zł	180,2	47,6	96,0	141,7	195,0	49,7	100,2	149,9	206,5	53,2	106,6	163,8
Wynik	mld zł	7,6	12,4	13,5	14,7	-0,3	11,9	13,4	11,4	-7,5	11,0	13,5	14,0
JEDNOSTKI SAMORZĄDU TERYTORIALNEGO													
jedn.	I - IV kw. 2016	I kw. 2017	I - II kw. 2017	I - III kw. 2017	I - IV kw. 2017	I kw. 2018	I - II kw. 2018	I - III kw. 2018	I - IV kw. 2018	I kw. 2019	I - II kw. 2019	I - III kw. 2019	
Dochody ogółem	r/r	7,4	15,8	8,0	7,2	7,6	5,0	8,1	9,3	9,6	5,7	6,7	9,3
Dochody własne	r/r	3,1	5,3	5,3	5,6	6,2	7,6	10,1	9,7	9,5	3,4	6,9	8,1
Podatek dochodowy od osób prawnych	r/r	5,2	18,0	16,2	13,8	12,6	-7,0	16,4	16,2	15,7	10,2	18,2	15,1
Podatek dochodowy od osób fizycznych	r/r	7,9	4,4	7,4	8,1	9,2	18,1	15,3	14,2	13,4	4,9	12,8	13,4
Dotacje celowe	r/r	60,8	111,9	35,8	20,9	14,5	-4,7	-1,2	2,5	2,5	0,9	1,3	10,8
Dotacje rozwojowe	r/r	-66,4	-71,2	-86,2	-79,9	-72,2	41,3	56,1	54,9	52,2	7,9	15,3	5,2
Dotacje §§ 205 i 625	r/r	*	*	*	*	289,2	61,7	126,8	126,7	102,0	59,9	30,7	20,7
Subwencja ogólna	r/r	3,3	1,9	2,2	2,2	2,3	3,6	3,6	3,7	4,0	7,3	6,9	8,3
Wydatki ogółem	r/r	4,9	19,2	12,8	11,2	11,7	7,3	9,3	12,3	12,7	8,7	7,4	8,4
Wydatki majątkowe	r/r	-33,0	16,5	21,9	33,1	36,3	68,8	78,1	73,7	50,2	31,0	16,3	3,1
Wydatki bieżące	r/r	14,2	19,4	12,2	9,3	8,2	4,4	4,5	5,8	5,9	7,0	6,4	9,3

TAB. 14. PODSTAWOWE DANE Z ZAKRESU FINANSÓW PUBLICZNYCH (PAŃSTWOWE FUNDUSZE CELOWE)

FUNDUSZ UBEZPIECZEŃ SPOŁECZNYCH													
	jedn.	IV kw. 2016	I kw. 2017	II kw. 2017	III kw. 2017	IV kw. 2017	I kw. 2018	II kw. 2018	III kw. 2018	IV kw. 2018	I kw. 2019	II kw. 2019	III kw. 2019
Przychody	r/r	6,1	75,7	2,4	2,8	17,0	-34,5	7,1	8,8	3,1	-4,3	21,1	6,5
ze składek	r/r	7,0	7,5	8,3	8,9	10,5	9,6	8,8	9,4	9,2	8,7	9,4	9,0
dotacje z budżetu	r/r	5,0	-16,0	-20,5	-18,3	25,6	-49,9	-5,1	2,8	1,8	37,1	109,8	6,9
refundacja z tytułu przekazania składek do OFE	r/r	-8,9	2,9	1,4	6,4	-1,6	2,0	3,2	-1,0	4,6	-100,0	-100,0	-100,0
pozostałe	r/r	3,1	*	12,2	12,6	86,2	-75,9	26,0	33,9	-48,4	-77,4	-9,9	-6,1
Koszty	r/r	3,6	2,7	2,8	3,0	9,5	7,6	9,0	9,0	0,9	5,7	21,4	6,6
na rzecz ludności	r/r	2,6	2,8	2,8	3,0	6,2	7,6	9,0	9,1	6,3	5,7	21,8	6,7
odpis na ZUS	r/r	4,2	1,0	1,0	1,0	1,0	2,7	2,7	2,7	2,7	4,3	4,3	4,3
bieżące	r/r	28,1	-8,2	0,3	-7,3	74,1	45,7	127,3	54,0	-61,7	35,9	-42,8	-28,5
FUNDUSZ EMERYTALNO - RENTOWY													
	jedn.	IV kw. 2016	I kw. 2017	II kw. 2017	III kw. 2017	IV kw. 2017	I kw. 2018	II kw. 2018	III kw. 2018	IV kw. 2018	I kw. 2019	II kw. 2019	III kw. 2019
Przychody	r/r	-5,5	7,7	0,7	0,0	-1,5	5,0	1,1	1,2	-0,9	0,3	25,1	1,5
ze składek	r/r	-2,0	-5,5	-1,1	-1,2	-2,9	0,3	-2,4	-2,2	-1,4	-1,0	0,1	0,3
dotacje z budżetu	r/r	-5,9	10,2	1,0	0,2	-2,0	6,0	2,0	2,2	0,2	1,8	30,3	2,3
pozostałe	r/r	-4,6	-0,7	-0,6	-1,3	4,1	0,0	-5,0	-5,5	-11,1	-11,4	-6,4	-6,5
Koszty	r/r	1,1	-0,1	0,9	0,1	-0,2	1,8	1,3	0,9	-0,8	0,3	24,7	2,6
na rzecz ludności	r/r	0,7	0,4	0,3	0,2	0,9	1,1	1,8	1,4	0,2	0,9	27,7	3,4
emerytury i renty	r/r	-0,3	-0,2	0,0	0,0	0,8	1,2	1,9	1,5	0,2	1,2	32,7	4,0
składki na ubezpieczenie zdrowotne z dotacji	r/r	-0,2	0,1	0,2	0,0	0,3	0,2	-0,2	0,6	0,0	-0,1	0,4	-0,4
inne świadczenia na rzecz ludności	r/r	21,5	11,4	4,3	3,5	1,9	0,4	3,1	2,2	0,6	-0,9	-0,1	0,9
pozostałe	r/r	3,6	-4,6	6,6	-0,6	-7,8	8,8	-2,5	-3,4	-8,5	-4,9	-1,8	-4,5
FUNDUSZ PRACY													
	jedn.	IV kw. 2016	I kw. 2017	II kw. 2017	III kw. 2017	IV kw. 2017	I kw. 2018	II kw. 2018	III kw. 2018	IV kw. 2018	I kw. 2019	II kw. 2019	III kw. 2019
Przychody	r/r	33,5	26,6	13,6	-5,0	3,1	4,0	10,7	5,9	8,4	-0,5	-3,5	17,0
ze składek	r/r	7,4	4,4	7,9	8,5	2,8	14,3	10,0	10,6	14,3	5,7	2,6	1,7
środki z UE	r/r	b.d.	b.d.	b.d.	-63,0	0,7	-49,9	26,9	-44,3	-23,7	-100,0	-100,0	*
pozostałe	r/r	7,3	5,4	4,2	3,2	39,0	43,7	-1,6	-31,3	63,8	71,4	-3,1	84,1
Wydatki	r/r	-6,6	7,1	-0,9	-2,2	-5,3	-29,5	-27,8	-32,8	-24,3	-24,9	-2,4	-15,0
zasilki dla bezrobotnych łącznie ze składkami	r/r	-14,4	-14,3	-14,0	-12,3	-13,1	-16,3	-16,0	-12,9	-9,3	-2,1	-1,5	-1,5
Zasilki przedemerytalne i świadczenia przedemerytalne	r/r	-3,2	-5,0	-4,8	-4,8	-22,8	-100,0	-100,0	-100,0	-100,0	b.d.	b.d.	b.d.
dotatki aktywizacyjne i świadczenia integracyjne	r/r	-0,8	5,3	5,1	5,1	5,8	4,3	-0,9	-4,2	-3,4	1,6	3,1	3,6
programy na rzecz promocji zatrudnienia	r/r	-6,5	36,2	5,7	2,0	-2,3	-0,2	-8,0	-16,9	-10,2	-71,4	-32,4	-45,0
pozostałe wydatki	r/r	5,8	2,8	4,2	-1,2	33,1	-11,1	-8,2	-27,7	-33,3	1,7	-8,0	-3,5
NARODOWY FUNDUSZ ZDROWIA													
	jedn.	IV kw. 2016	I kw. 2017	II kw. 2017	III kw. 2017	IV kw. 2017	I kw. 2018	II kw. 2018	III kw. 2018	IV kw. 2018	I kw. 2019	II kw. 2019	III kw. 2019
Przychody	r/r	7,6	6,0	6,7	6,6	11,5	8,1	8,5	8,7	3,7	8,3	13,1	8,4
ze składek	r/r	5,2	5,3	6,1	6,0	7,3	7,9	8,2	8,8	8,9	8,6	12,9	8,4
pozostałe z działalności	r/r	55,0	14,2	20,6	23,6	-13,2	16,6	12,4	7,7	8,8	5,2	18,7	-8,2
pozostałe przychody	r/r	47,0	231,7	64,6	-13,1	*	12,2	46,0	3,9	-88,8	-30,8	0,0	134,7
przychody finansowe	r/r	-0,5	22,8	-6,1	16,4	99,8	-58,5	-10,8	-5,7	-47,5	133,3	51,3	27,0
Koszty	r/r	8,0	5,6	4,6	6,3	13,3	10,2	7,4	7,0	2,5	8,2	12,9	13,2
świadczeń zdrowotnych	r/r	10,3	5,2	4,2	9,1	11,1	9,9	9,5	4,7	1,9	9,3	12,0	13,8
pozostałe koszty realizacji zadań	r/r	-92,3	15,8	21,9	-60,8	*	15,9	-38,1	164,3	8,1	-15,5	53,5	-0,7
koszty administracyjne	r/r	10,5	5,4	6,1	5,1	0,6	3,7	0,2	5,7	6,3	7,6	10,4	9,4
pozostałe koszty	r/r	45,7	-11,0	-36,7	-34,0	-56,8	32,4	-4,1	21,6	95,2	-10,0	-3,3	-13,7

* obserwacja nietypowa

TAB. 15. PODSTAWOWE DANE Z ZAKRESU FINANSÓW PUBLICZNYCH (PAŃSTWOWE FUNDUSZE CELOWE)

FUNDUSZ UBEZPIECZEŃ SPOŁECZNYCH													
	jedn.	IV kw. 2016	I kw. 2017	II kw. 2017	III kw. 2017	IV kw. 2017	I kw. 2018	II kw. 2018	III kw. 2018	IV kw. 2018	I kw. 2019	II kw. 2019	III kw. 2019
Przychody	kw/kw	-4,2	89,0	-43,3	0,1	9,1	5,7	-7,2	1,7	3,3	-1,8	17,4	-10,6
ze składek	kw/kw	-2,4	12,7	0,9	-1,9	-0,9	11,8	0,2	-1,4	-1,1	11,3	0,9	-1,9
dotacje z budżetu	kw/kw	-17,7	6,9	-18,1	13,3	26,4	-57,3	55,3	22,7	25,3	-42,6	137,7	-37,5
refundacja z tytułu przekazania składek do OFE	kw/kw	-4,9	14,4	2,9	-5,0	-12,0	18,5	4,1	-8,9	-7,0	-100,0	b.d.	b.d.
środki z FRD	kw/kw	b.d.	b.d.	b.d.	b.d.	b.d.	b.d.	b.d.	b.d.	b.d.	b.d.	b.d.	b.d.
pozostałe	kw/kw	56,1	*	-95,2	-11,1	158,2	118,9	-74,9	-5,5	-0,4	-4,0	-0,3	-1,5
Koszty	kw/kw	5,9	-3,8	0,3	0,7	12,6	-5,4	1,6	0,7	4,2	-0,9	16,6	-11,5
na rzecz ludności	kw/kw	0,8	1,2	0,3	0,7	3,8	2,6	1,6	0,8	1,2	2,0	17,0	-11,7
odpis na ZUS	kw/kw	0,0	1,0	0,0	0,0	0,0	2,7	0,0	0,0	0,0	4,3	0,0	0,0
bieżące	kw/kw	*	-98,3	12,0	22,0	*	-98,6	74,8	-17,3	*	-94,9	-26,5	3,3
Wynik	kw/kw	*	*	-97,4	-30,5	-231,6	*	-96,4	268,4	-61,8	-210,7	-125,8	*
FUNDUSZ EMERYTALNO - RENTOWY													
	jedn.	IV kw. 2016	I kw. 2017	II kw. 2017	III kw. 2017	IV kw. 2017	I kw. 2018	II kw. 2018	III kw. 2018	IV kw. 2018	I kw. 2019	II kw. 2019	III kw. 2019
Przychody	kw/kw	8,2	-15,2	8,4	0,5	6,6	-9,6	4,4	0,7	4,3	-8,5	30,1	-18,3
ze składek	kw/kw	-0,3	-4,4	4,3	-0,6	-2,0	-1,2	1,5	-0,5	-1,2	-0,8	2,6	-0,3
dotacje z budżetu	kw/kw	9,9	-17,9	10,1	0,8	7,5	-11,2	6,0	1,0	5,3	-9,7	35,6	-20,6
pozostałe	kw/kw	-0,4	3,5	-2,7	-1,5	5,0	-0,6	-7,5	-2,1	-1,2	-0,9	-2,3	-2,2
Koszty	kw/kw	1,9	-2,5	0,9	-0,1	1,5	-0,5	0,4	-0,5	-0,2	0,6	24,8	-18,1
na rzecz ludności	kw/kw	0,0	0,5	0,1	-0,3	0,6	0,7	0,8	-0,7	-0,6	1,4	27,5	-19,6
emerytury i renty	kw/kw	-0,2	0,0	0,4	-0,3	0,7	0,4	1,1	-0,7	-0,6	1,4	32,6	-22,2
składki na ubezpieczenie zdrowotne z dotacji	kw/kw	-0,5	0,3	0,2	0,0	-0,2	0,2	-0,2	0,8	-0,8	0,2	0,3	0,0
inne świadczenia na rzecz ludności	kw/kw	3,1	6,8	-4,8	-1,2	1,5	5,2	-2,3	-2,0	-0,1	3,6	-1,5	-1,1
pozostałe	kw/kw	17,4	-23,5	8,5	1,9	9,0	-9,8	-2,8	1,0	3,3	-6,2	0,3	-1,7
Wynik	kw/kw	*	-210,7	-93,2	-124,6	*	-187,6	-83,9	-159,5	*	-190,7	-89,7	37,5
FUNDUSZ PRACY													
	jedn.	IV kw. 2016	I kw. 2017	II kw. 2017	III kw. 2017	IV kw. 2017	I kw. 2018	II kw. 2018	III kw. 2018	IV kw. 2018	I kw. 2019	II kw. 2019	III kw. 2019
Przychody	kw/kw	5,6	0,3	-12,4	2,3	14,6	1,2	-6,8	-2,1	17,4	-7,1	-9,6	18,7
ze składek	kw/kw	4,0	1,6	2,9	-0,1	-1,5	13,0	-1,0	0,4	1,8	4,5	-3,9	-0,4
środki z UE	kw/kw	9,4	-10,2	-74,4	47,0	197,5	-55,3	-35,1	-35,5	*	-100,0	b.d.	b.d.
pozostałe	kw/kw	45,0	51,7	-54,5	3,1	95,3	56,9	-68,9	-28,0	3,1	64,1	-82,4	36,8
Wydatki	kw/kw	18,0	-34,3	26,1	0,1	14,2	-51,1	29,3	-6,9	28,6	-51,5	68,1	-18,9
zasilki dla bezrobotnych łącznie ze składkami	kw/kw	-5,9	7,4	-2,4	-11,1	-6,8	3,5	-2,0	-7,9	-2,9	11,7	-1,4	-7,9
Zasilki przedemerytalne i świadczenia przedemerytalne	kw/kw	0,5	-3,2	0,4	-2,5	-18,5	-100,0	b.d.	b.d.	b.d.	b.d.	32,3	-25,0
dotatki aktywizacyjne i świadczenia integracyjne	kw/kw	3,7	-6,6	11,9	-3,0	4,4	-7,9	6,3	-6,2	5,3	-3,2	7,8	-5,8
programy na rzecz promocji zatrudnienia	kw/kw	32,7	-52,1	57,0	2,3	27,0	-51,0	44,8	-7,7	37,2	-84,4	242,6	-24,9
pozostałe wydatki	kw/kw	21,4	-51,8	24,6	35,6	63,6	-67,8	28,6	6,8	50,9	-51,0	16,3	12,1
Wynik	kw/kw	-76,3	*	-79,5	26,1	18,3	*	-34,0	5,0	2,6	66,0	-47,0	76,0
NARODOWY FUNDUSZ ZDROWIA													
	jedn.	IV kw. 2016	I kw. 2017	II kw. 2017	III kw. 2017	IV kw. 2017	I kw. 2018	II kw. 2018	III kw. 2018	IV kw. 2018	I kw. 2019	II kw. 2019	III kw. 2019
Przychody	kw/kw	7,0	-1,7	-0,2	1,6	11,9	-4,7	0,1	1,8	6,8	-0,5	4,6	-2,4
ze składek	kw/kw	5,0	1,1	-0,5	0,3	6,2	1,7	-0,2	0,9	6,3	1,4	3,8	-3,2
pozostałe z działalności	kw/kw	63,7	-45,2	11,8	23,2	15,0	-26,3	7,8	18,0	16,2	-28,8	21,6	-8,8
pozostałe przychody	kw/kw	-53,3	41,5	-33,5	97,6	*	-90,3	-13,4	40,7	-4,9	-40,3	25,1	230,2
przychody finansowe	kw/kw	44,0	-44,2	0,1	44,7	147,1	-88,4	115,3	53,0	37,4	-48,5	39,7	28,4
Koszty	kw/kw	13,5	-13,4	4,8	3,2	20,9	-15,8	2,2	2,8	15,8	-11,1	6,6	3,0
świadczeń zdrowotnych	kw/kw	17,1	-16,2	4,7	6,2	19,2	-17,1	4,3	1,6	16,0	-11,1	6,8	3,3
pozostałe koszty realizacji zadań	kw/kw	-94,7	*	5,3	-66,1	147,3	31,1	-43,7	44,9	1,1	2,4	2,2	-6,2
koszty administracyjne	kw/kw	12,3	-10,3	4,2	0,2	7,4	-7,6	0,7	5,7	8,1	-6,5	3,2	4,8
pozostałe koszty	kw/kw	150,5	-80,8	34,8	1,9	64,0	-41,2	-2,4	29,2	163,2	-72,9	5,0	15,2
Wynik	kw/kw	*	-204,6	-72,1	-85,9	*	-157,8	-42,0	-31,7	*	-173,4	-36,1	-184,4

* obserwacja nietypowa

TAB. 16. PODSTAWOWE DANE Z ZAKRESU FINANSÓW PUBLICZNYCH (PAŃSTWOWE FUNDUSZE CELOWE)

FUNDUSZ UBEZPIECZEŃ SPOŁECZNYCH													
	jedn.	IV kw. 2016	I kw. 2017	II kw. 2017	III kw. 2017	IV kw. 2017	I kw. 2018	II kw. 2018	III kw. 2018	IV kw. 2018	I kw. 2019	II kw. 2019	III kw. 2019
Przychody	%	100,0	100,0	100,0	100,0	100,0	100,0	100,0	100,0	100,0	100,0	100,0	100,0
ze składek	%	74,1	44,2	78,7	77,1	70,1	74,1	80,0	77,5	74,2	84,1	72,3	79,3
dotacje z budżetu	%	19,5	11,0	16,0	18,1	20,9	8,4	14,1	17,0	20,7	12,1	24,5	17,1
refundacja z tytułu przekazania składek do OFE	%	1,5	0,9	1,6	1,5	1,2	1,4	1,5	1,4	1,2	0,0	0,0	0,0
środki z FRID	%	0,0	0,0	0,0	0,0	0,0	0,0	0,0	0,0	0,0	0,0	0,0	0,0
pozostałe	%	4,9	43,8	3,7	3,3	7,8	16,1	4,4	3,9	3,9	3,8	3,2	3,6
Koszty	%	100,0	100,0	100,0	100,0	100,0	100,0	100,0	100,0	100,0	100,0	100,0	100,0
na rzecz ludności	%	93,4	98,2	98,2	98,2	90,5	98,2	98,2	98,2	95,4	98,2	98,5	98,3
odpis na ZUS	%	1,6	1,7	1,7	1,7	1,5	1,6	1,6	1,6	1,5	1,6	1,4	1,6
bieżące	%	5,0	0,1	0,1	0,1	7,9	0,1	0,2	0,2	3,0	0,2	0,1	0,1
FUNDUSZ EMERYTALNO - RENTOWY													
	jedn.	IV kw. 2016	I kw. 2017	II kw. 2017	III kw. 2017	IV kw. 2017	I kw. 2018	II kw. 2018	III kw. 2018	IV kw. 2018	I kw. 2019	II kw. 2019	III kw. 2019
Przychody	%	100,0	100,0	100,0	100,0	100,0	100,0	100,0	100,0	100,0	100,0	100,0	100,0
ze składek	%	6,6	7,4	7,1	7,0	6,5	7,1	6,9	6,8	6,4	7,0	5,5	6,7
dotacje z budżetu	%	85,3	82,6	83,9	84,2	84,9	83,4	84,7	85,0	85,8	84,6	88,2	85,7
pozostałe	%	8,2	10,0	9,0	8,8	8,6	9,5	8,4	8,2	7,8	8,4	6,3	7,6
Koszty	%	100,0	100,0	100,0	100,0	100,0	100,0	100,0	100,0	100,0	100,0	100,0	100,0
na rzecz ludności	%	87,5	90,2	89,4	89,2	88,4	89,5	89,8	89,7	89,3	90,0	92,0	90,4
emerytury i renty	%	73,9	75,8	75,5	75,3	74,7	75,4	75,9	75,7	75,4	76,0	80,8	76,8
składki na ubezpieczenie zdrowotne z dotacji	%	8,6	8,9	8,8	8,8	8,7	8,7	8,7	8,8	8,7	8,7	7,0	8,5
inne świadczenia na rzecz ludności	%	5,0	5,5	5,2	5,1	5,1	5,4	5,3	5,2	5,2	5,3	4,2	5,1
pozostałe	%	12,5	9,8	10,6	10,8	11,6	10,5	10,2	10,3	10,7	10,0	8,0	9,6
FUNDUSZ PRACY													
	jedn.	IV kw. 2016	I kw. 2017	II kw. 2017	III kw. 2017	IV kw. 2017	I kw. 2018	II kw. 2018	III kw. 2018	IV kw. 2018	I kw. 2019	II kw. 2019	III kw. 2019
Przychody	%	100,0	100,0	100,0	100,0	100,0	100,0	100,0	100,0	100,0	100,0	100,0	100,0
ze składek	%	78,5	79,5	93,3	91,1	78,2	87,4	92,7	95,1	82,5	92,8	98,6	82,7
środki z UE	%	19,5	17,5	5,1	7,3	19,1	8,4	5,9	3,9	13,4	0,0	0,0	15,7
pozostałe	%	2,0	3,0	1,6	1,6	2,7	4,2	1,4	1,0	4,1	7,2	1,4	1,6
Wydatki	%	100,0	100,0	100,0	100,0	100,0	100,0	100,0	100,0	100,0	100,0	100,0	100,0
zasilki dla bezrobotnych łącznie ze składkami	%	15,0	24,6	19,0	16,9	13,8	29,2	22,1	21,9	16,5	38,1	22,3	25,3
Zasilki przedemerytalne i świadczenia przedemerytalne	%	17,0	25,1	20,0	19,4	13,9	0,0	0,0	0,0	0,0	27,5	21,6	20,0
dotatki aktywizacyjne i świadczenia integracyjne	%	1,1	1,6	1,4	1,4	1,3	2,4	1,9	2,0	1,6	3,2	2,1	2,4
programy na rzecz promocji zatrudnienia	%	61,1	44,5	55,5	56,7	63,0	63,1	70,7	70,1	74,8	24,0	49,0	45,3
pozostałe wydatki	%	5,7	4,2	4,2	5,6	8,1	5,3	5,3	6,1	7,1	7,2	5,0	6,9
NARODOWY FUNDUSZ ZDROWIA													
	jedn.	IV kw. 2016	I kw. 2017	II kw. 2017	III kw. 2017	IV kw. 2017	I kw. 2018	II kw. 2018	III kw. 2018	IV kw. 2018	I kw. 2019	II kw. 2019	III kw. 2019
Przychody	%	100,0	100,0	100,0	100,0	100,0	100,0	100,0	100,0	100,0	100,0	100,0	100,0
ze składek	%	93,1	95,8	95,6	94,4	89,6	95,6	95,3	94,5	94,1	95,9	95,2	94,4
pozostałe z działalności	%	6,4	3,6	4,0	4,8	5,0	3,8	4,1	4,8	5,2	3,7	4,3	4,1
pozostałe przychody	%	0,4	0,5	0,3	0,7	5,2	0,5	0,5	0,6	0,6	0,3	0,4	1,4
przychody finansowe	%	0,2	0,1	0,1	0,1	0,3	0,0	0,1	0,1	0,1	0,1	0,1	0,1
Koszty	%	100,0	100,0	100,0	100,0	100,0	100,0	100,0	100,0	100,0	100,0	100,0	100,0
świadczeń zdrowotnych	%	98,0	94,8	94,7	97,5	96,1	94,6	96,6	95,5	95,6	95,6	95,8	96,0
pozostałe koszty realizacji zadań	%	0,2	4,1	4,1	1,4	2,8	4,3	2,4	3,3	2,9	3,4	3,2	2,9
koszty administracyjne	%	0,8	0,9	0,9	0,8	0,7	0,8	0,8	0,8	0,8	0,8	0,8	0,8
pozostałe koszty	%	0,9	0,2	0,3	0,3	0,4	0,3	0,2	0,3	0,7	0,2	0,2	0,2

TAB. 17. PODSTAWOWE DANE Z ZAKRESU FINANSÓW PUBLICZNYCH (PAŃSTWOWE FUNDUSZE CELOWE)

FUNDUSZ UBEZPIECZEŃ SPOŁECZNYCH									
	jedn.	2012	2013	2014	2015	2016	2017	2018	
Przychody	mln zł	174 123,1	191 480,9	186 566,0	196 114,8	208 678,1	260 715,6	238 403,5	
ze składek	mln zł	122 149,9	128 232,8	132 111,4	144 163,5	153 202,8	166 661,6	182 048,7	
dotacje z budżetu	mln zł	39 520,8	37 113,9	30 362,8	42 065,7	44 847,8	40 978,7	35 822,7	
refundacja z tytułu przekazania składek do OFE	mln zł	8 180,9	10 728,5	8 269,1	3 098,4	3 162,3	3 235,3	3 304,1	
środki z FRD	mln zł	2 887,0	2 500,0	2 500,0	0,0	0,0	0,0	0,0	
pozostałe	mln zł	1 384,6	12 905,8	13 322,7	6 787,2	7 465,3	49 840,0	17 227,9	
Koszty	mln zł	176 439,9	204 381,2	192 266,4	201 717,4	208 075,0	217 585,2	231 600,1	
na rzecz ludności	mln zł	170 913,4	180 171,6	188 090,1	195 851,6	201 610,4	209 080,4	225 794,0	
odpis na ZUS	mln zł	3 765,0	3 430,0	3 430,0	3 430,0	3 573,0	3 607,5	3 705,5	
bieżące	mln zł	1 761,5	20 779,6	746,3	2 435,8	2 891,6	4 897,3	2 100,7	
Wynik	mln zł	-2 316,8	-12 900,3	-5 700,4	-5 602,6	603,2	43 130,4	6 803,3	
FUNDUSZ EMERYTALNO - RENTOWY									
	jedn.	2012	2013	2014	2015	2016	2017	2018	
Przychody	mln zł	17 102,7	17 446,2	19 527,7	20 385,2	19 598,1	19 878,0	20 164,6	
ze składek	mln zł	1 487,6	1 530,1	1 464,0	1 461,9	1 429,0	1 390,4	1 370,6	
dotacje z budżetu	mln zł	15 555,7	15 853,1	16 095,8	17 037,4	16 373,0	16 684,8	17 099,0	
pozostałe	mln zł	59,4	63,1	1 967,9	1 885,9	1 796,1	1 802,7	1 695,0	
Koszty	mln zł	17 025,6	17 557,9	16 893,0	19 865,9	19 967,0	20 002,4	20 163,7	
na rzecz ludności	mln zł	16 559,0	17 102,3	16 436,4	17 576,4	17 785,8	17 864,6	18 065,5	
emerytury i renty	mln zł	14 554,2	15 126,9	14 478,6	14 969,2	15 039,1	15 063,5	15 245,4	
składki na ubezpieczenie zdrowotne z dotacji	mln zł	1 781,4	1 750,2	1 750,9	1 753,4	1 754,8	1 757,2	1 759,9	
inne świadczenia na rzecz ludności	mln zł	223,3	222,3	206,9	853,8	991,9	1 043,9	1 060,2	
odpis na Fundusz Administracyjny	mln zł	466,6	455,6	456,6	456,6	481,9	495,8	533,3	
pozostałe	mln zł	b.d.	b.d.	2 568,3	1 832,9	1 699,3	1 642,0	1 564,9	
Wynik	mln zł	77,2	-111,6	2 634,7	519,3	-369,0	-124,4	0,9	
FUNDUSZ PRACY									
	jedn.	2012	2013	2014	2015	2016	2017	2018	
Przychody	mln zł	11 220,4	10 087,5	10 934,7	10 022,1	12 136,9	13 169,6	14 115,6	
ze składek	mln zł	9 186,0	8 919,1	9 599,7	9 154,0	10 583,1	11 202,4	12 579,2	
środki z UE	mln zł	645,5	831,8	1 048,8	639,0	1 290,6	1 668,1	1 145,9	
pozostałe	mln zł	1 388,9	336,6	286,1	229,1	263,2	299,1	390,5	
Wydatki	mln zł	9 637,1	11 053,5	11 095,2	10 214,1	11 050,5	10 931,9	7 827,2	
zasiłki dla bezrobotnych łącznie ze składkami	mln zł	3 395,5	3 667,3	2 969,4	2 422,7	2 282,4	1 975,0	1 701,2	
Zasiłki przedemerytalne i świadczenia przedemerytalne	mln zł	1 788,3	2 134,5	2 405,5	2 131,0	2 300,0	2 086,0	0,0	
dodatki aktywizacyjne i świadczenia integracyjne	mln zł	132,9	156,2	156,4	139,0	145,3	153,0	151,2	
programy na rzecz promocji zatrudnienia	mln zł	3 889,7	4 632,9	5 052,2	5 019,8	5 770,6	6 096,7	5 501,8	
pozostałe wydatki	mln zł	430,7	462,6	511,8	501,7	552,3	621,2	472,9	
Wynik	mln zł	1 583,3	-966,0	-160,6	-192,0	1 086,4	2 237,7	6 288,4	
NARODOWY FUNDUSZ ZDROWIA									
	jedn.	2012	2013	2014	2015	2016	2017	2018	
Przychody	mln zł	62 957,8	66 726,7	66 964,5	70 040,2	73 849,3	79 599,6	85 271,6	
ze składek	mln zł	60 402,3	64 337,9	64 563,0	67 061,3	70 237,5	74 583,1	80 877,8	
pozostałe z działalności	mln zł	2 231,6	2 205,6	2 070,0	2 640,7	3 244,1	3 475,9	3 853,0	
pozostałe przychody	mln zł	166,2	93,0	230,8	248,9	285,6	1 423,1	464,7	
przychody finansowe	mln zł	157,8	90,1	100,7	89,2	82,1	117,4	76,0	
Koszty	mln zł	62 672,4	66 982,8	68 165,4	69 039,8	73 970,1	79 655,7	84 804,5	
świadczeń zdrowotnych	mln zł	59 875,5	63 873,5	64 517,2	66 257,9	70 962,8	76 347,7	81 061,1	
pozostałe koszty realizacji zadań	mln zł	1 823,7	1 836,3	2 474,8	1 844,4	1 978,3	2 424,9	2 731,9	
koszty administracyjne	mln zł	609,4	689,1	704,6	627,5	631,8	658,1	684,5	
pozostałe koszty	mln zł	334,2	467,9	388,5	275,1	350,4	213,0	294,8	
koszty finansowe	mln zł	29,6	115,9	80,4	35,0	46,8	12,0	32,2	
Wynik	mln zł	285,4	-256,1	-1 201,0	1 000,3	-120,8	-56,2	467,1	

TAB. 18. PODSTAWOWE DANE Z ZAKRESU FINANSÓW PUBLICZNYCH (PAŃSTWOWE FUNDUSZE CELOWE)

FUNDUSZ UBEZPIECZEŃ SPOŁECZNYCH									
	jedn.	2012	2013	2014	2015	2016	2017	2018	
Przychody	r/r	6,4	0,9	5,0	4,3	4,2	75,7	-34,5	
ze składek	r/r	29,8	6,4	-0,9	11,6	5,2	7,5	9,6	
dotacje z budżetu	r/r	-0,6	-16,2	0,1	13,1	0,7	-16,0	-49,9	
refundacja z tytułu przekazania składek do OFE	r/r	-66,1	16,7	28,4	-75,6	4,4	2,9	2,0	
pozostałe	r/r	-45,2	91,2	*	-32,5	7,9	*	-75,9	
Koszty	r/r	4,7	4,6	4,3	4,1	3,9	2,7	7,6	
na rzecz ludności	r/r	3,8	5,9	4,4	4,3	3,9	2,8	7,6	
odpis na ZUS	r/r	-0,2	-8,9	0,0	0,0	4,2	1,0	2,7	
bieżące	r/r	1 222,1	-83,8	-2,9	-54,2	53,9	-8,2	45,7	
FUNDUSZ EMERYTALNO - RENTOWY									
	jedn.	2012	2013	2014	2015	2016	2017	2018	
Przychody	r/r	-0,8	0,9	15,5	-1,5	-9,6	7,7	5,0	
ze składek	r/r	2,1	8,8	-2,7	-2,2	-0,7	-5,5	0,3	
dotacje z budżetu	r/r	-1,1	0,1	3,6	-0,4	-11,1	10,2	6,0	
pozostałe	r/r	0,4	11,2	*	-9,0	-4,7	-0,7	0,0	
Koszty	r/r	1,0	3,1	12,8	0,4	1,5	-0,1	1,8	
na rzecz ludności	r/r	0,9	4,2	13,2	-13,4	7,2	0,4	1,1	
emerytury i renty	r/r	1,9	5,4	1,3	-3,4	3,0	-0,2	1,2	
składki na ubezpieczenie zdrowotne z dotacji	r/r	0,0	-6,2	0,0	0,1	0,3	0,1	0,2	
inne świadczenia na rzecz ludności	r/r	-34,6	9,8	*	-89,8	*	11,4	0,4	
odpis na Fundusz Administracyjny	r/r	5,6	-32,3	-6,3	41,9	-33,3	-10,0	76,2	
pozostałe	r/r	5,6	-32,3	-5,9	*	-30,5	-4,6	8,8	
FUNDUSZ PRACY									
	jedn.	2012	2013	2014	2015	2016	2017	2018	
Przychody	r/r	0,2	-0,8	-2,9	20,2	-9,1	26,6	4,0	
ze składek	r/r	4,6	-1,0	4,0	1,1	7,4	4,4	14,3	
środki z UE	r/r	-16,3	16,4	-100,0	b.d.	-100,0	b.d.	-49,9	
pozostałe	r/r	-44,3	-26,4	19,1	30,9	0,6	5,4	43,7	
Wydatki	r/r	-14,1	25,0	-3,6	-5,5	3,5	7,1	-29,5	
zasilki dla bezrobotnych łącznie ze składkami	r/r	5,1	14,8	-14,9	-13,1	-11,1	-14,3	-16,3	
Zasilki przedemerytalne i świadczenia przedemerytalne	r/r	4,2	19,9	18,7	-2,4	0,9	-5,0	-100,0	
dotatki aktywizacyjne i świadczenia integracyjne	r/r	15,0	11,0	13,6	1,1	-6,0	5,3	4,3	
programy na rzecz promocji zatrudnienia	r/r	-42,4	53,9	0,8	-6,1	25,1	36,2	-0,2	
pozostałe wydatki	r/r	-44,6	18,8	-45,0	91,8	2,2	2,8	-11,1	
NARODOWY FUNDUSZ ZDROWIA									
	jedn.	2012	2013	2014	2015	2016	2017	2018	
Przychody	r/r	4,9	4,3	2,1	3,5	4,5	6,0	8,1	
ze składek	r/r	4,6	3,4	3,3	3,5	4,4	5,3	7,9	
pozostałe z działalności	r/r	9,5	27,6	-21,8	2,7	12,0	14,2	16,6	
pozostałe przychody	r/r	123,1	137,1	-22,6	-8,7	-36,2	231,7	12,2	
przychody finansowe	r/r	28,9	-29,5	-27,2	12,3	-28,3	22,8	-58,5	
Koszty	r/r	2,7	4,2	1,3	3,8	5,2	5,6	10,2	
świadczeń zdrowotnych	r/r	2,6	4,3	1,3	3,9	5,7	5,2	9,9	
pozostałe koszty realizacji zadań	r/r	5,8	0,7	0,1	1,4	2,5	15,8	15,9	
koszty administracyjne	r/r	-2,2	6,2	3,2	-2,6	0,1	5,4	3,7	
pozostałe koszty	r/r	-13,4	44,4	15,0	49,1	-46,4	-11,0	32,4	
koszty finansowe	r/r	b.d.	b.d.	b.d.	b.d.	b.d.	b.d.	b.d.	

* obserwacja nietypowa

TAB. 19. PODSTAWOWE DANE Z ZAKRESU FINANSÓW PUBLICZNYCH (PAŃSTWOWE FUNDUSZE CELOWE)

FUNDUSZ UBEZPIECZEŃ SPOŁECZNYCH								
	jedn.	2012	2013	2014	2015	2016	2017	2018
Przychody	%	100,0	100,0	100,0	100,0	100,0	100,0	100,0
ze składek	%	70,2	67,0	70,8	73,5	73,4	63,9	76,4
dotacje z budżetu	%	22,7	19,4	16,3	21,4	21,5	15,7	15,0
refundacja z tytułu przekazania składek do OFE	%	4,7	5,6	4,4	1,6	1,5	1,2	1,4
środki z FRD	%	1,7	1,3	1,3	0,0	0,0	0,0	0,0
pozostałe	%	0,8	6,7	7,1	3,5	3,6	19,1	7,2
Koszty	%	100,0	100,0	100,0	100,0	100,0	100,0	100,0
na rzecz ludności	%	96,9	88,2	97,8	97,1	96,9	96,1	97,5
odpis na ZUS	%	2,1	1,7	1,8	1,7	1,7	1,7	1,6
bieżące	%	1,0	10,2	0,4	1,2	1,4	2,3	0,9
FUNDUSZ EMERYTALNO - RENTOWY								
	jedn.	2012	2013	2014	2015	2016	2017	2018
Przychody	%	100,0	100,0	100,0	100,0	100,0	100,0	100,0
ze składek	%	8,7	8,8	7,5	7,2	7,3	7,0	6,8
dotacje z budżetu	%	91,0	90,9	82,4	83,6	83,5	83,9	84,8
pozostałe	%	0,3	0,4	10,1	9,3	9,2	9,1	8,4
Koszty	%	100,0	100,0	100,0	100,0	100,0	100,0	100,0
na rzecz ludności	%	97,3	97,4	97,3	88,5	89,1	89,3	89,6
emerytury i renty	%	85,5	86,2	85,7	75,4	75,3	75,3	75,6
składki na ubezpieczenie zdrowotne z dotacji	%	10,5	10,0	10,4	8,8	8,8	8,8	8,7
inne świadczenia na rzecz ludności	%	1,3	1,3	1,2	4,3	5,0	5,2	5,3
odpis na Fundusz Administracyjny	%	2,7	2,6	2,7	2,3	2,4	2,5	2,6
pozostałe	%	-	-	15,2	9,2	8,5	8,2	7,8
FUNDUSZ PRACY								
	jedn.	2012	2013	2014	2015	2016	2017	2018
Przychody	%	100,0	100,0	100,0	100,0	100,0	100,0	100,0
ze składek	%	81,9	88,4	87,8	91,3	87,2	85,1	89,1
środki z UE	%	5,8	8,2	9,6	6,4	10,6	12,7	8,1
pozostałe	%	12,4	3,3	2,6	2,3	2,2	2,3	2,8
Wydatki	%	100,0	100,0	100,0	100,0	100,0	100,0	100,0
zasiłki dla bezrobotnych łącznie ze składkami	%	35,2	33,2	26,8	23,7	20,7	18,1	21,7
Zasiłki przedemerytalne i świadczenia przedemerytalne	%	18,6	19,3	21,7	20,9	20,8	19,1	0,0
dotatki aktywizacyjne i świadczenia integracyjne	%	1,4	1,4	1,4	1,4	1,3	1,4	1,9
programy na rzecz promocji zatrudnienia	%	40,4	41,9	45,5	49,1	52,2	55,8	70,3
pozostałe wydatki	%	4,5	4,2	4,6	4,9	5,0	5,7	6,0
NARODOWY FUNDUSZ ZDROWIA								
	jedn.	2012	2013	2014	2015	2016	2017	2018
Przychody	%	100,0	100,0	100,0	100,0	100,0	100,0	100,0
ze składek	%	95,9	96,4	96,4	95,7	95,1	93,7	94,8
pozostałe z działalności	%	3,5	3,3	3,1	3,8	4,4	4,4	4,5
pozostałe przychody	%	0,3	0,1	0,3	0,4	0,4	1,8	0,5
przychody finansowe	%	0,3	0,1	0,2	0,1	0,1	0,1	0,1
Koszty	%	100,0	100,0	100,0	100,0	100,0	100,0	100,0
świadczeń zdrowotnych	%	95,5	95,4	94,6	96,0	95,9	95,8	95,6
pozostałe koszty realizacji zadań	%	2,9	2,7	3,6	2,7	2,7	3,0	3,2
koszty administracyjne	%	1,0	1,0	1,0	0,9	0,9	0,8	0,8
pozostałe koszty	%	0,5	0,7	0,6	0,4	0,5	0,3	0,3
koszty finansowe	%	0,0	0,2	0,1	0,1	0,1	0,0	0,0

TAB. 20. PODSTAWOWE DANE Z ZAKRESU FINANSÓW PUBLICZNYCH (wg metodologii GFSM2001)

	jedn.	IV kw. 2016	I kw. 2017	II kw. 2017	III kw. 2017	IV kw. 2017	I kw. 2018	II kw. 2018	III kw. 2018	IV kw. 2018	I kw. 2019	II kw. 2019	III kw. 2019
Wpływy pieniężne z działalności operacyjnej	mln zł	137 143	148 160	147 404	149 624	156 792	158 582	164 635	161 636	179 727	165 445	179 681	179 519
Podatki	mln zł	70 678	81 088	76 533	79 895	82 931	84 718	87 030	85 725	101 192	85 983	95 765	95 551
Składki na ubezpieczenia społeczne	mln zł	59 380	61 586	63 642	62 598	64 634	67 360	68 969	68 419	70 215	73 408	75 961	74 336
Pozostałe	mln zł	7 085	5 486	7 229	7 131	9 227	6 504	8 636	7 492	8 320	6 054	7 955	9 632
Płatności kasowe na działalność operacyjną	mln zł	161 055	148 522	147 126	150 054	173 589	156 181	153 419	160 859	185 439	168 126	175 796	174 182
Wynagrodzenia (łącznie ze składkami)	mln zł	12 005	12 028	11 133	11 124	13 366	12 381	11 342	11 530	13 017	13 598	12 648	12 750
Nabycie towarów i usług	mln zł	12 905	4 731	4 871	5 552	13 668	4 709	5 649	6 339	16 528	5 112	6 270	5 842
Odsetki	mln zł	7 912	5 641	6 427	9 520	7 251	5 298	6 287	9 207	6 820	5 385	7 298	7 832
Zasilki socjalne	mln zł	71 000	72 257	71 074	71 556	76 704	76 976	75 259	77 108	79 070	80 254	92 092	83 015
Pozostałe	mln zł	57 233	53 865	53 621	52 302	62 600	56 817	54 882	56 675	70 004	63 777	57 488	64 743
Środki pieniężne netto z działalności operacyjnej	mln zł	-23 912	-362	278	-430	-16 797	2 401	11 216	777	-5 712	-2 681	3 885	5 337
Nabycie netto niefinansowych aktywów	mln zł	5 021	373	982	1 539	6 278	522	1 254	2 070	6 226	1 341	1 746	2 386
Wynik	mln zł	-28 933	-735	-704	-1 969	-23 075	1 879	9 962	-1 293	-11 938	-4 022	2 139	2 951
	jedn.	I - IV kw. 2016	I kw. 2017	I - II kw. 2017	I - III kw. 2017	I - IV kw. 2017	I kw. 2018	I - II kw. 2018	I - III kw. 2018	I - IV kw. 2018	I kw. 2019	I - II kw. 2019	I - III kw. 2019
Wpływy pieniężne z działalności operacyjnej	mln zł	545 766	148 160	295 564	445 188	601 980	158 582	323 217	484 853	664 580	165 445	345 126	524 645
Podatki	mln zł	276 587	81 088	157 621	237 516	320 447	84 718	171 748	257 473	358 665	85 983	181 748	277 299
Składki na ubezpieczenia społeczne	mln zł	234 282	61 586	125 228	187 826	252 460	67 360	136 329	204 748	274 963	73 408	149 369	223 705
Pozostałe	mln zł	34 897	5 486	12 715	19 846	29 073	6 504	15 140	22 632	30 952	6 054	14 009	23 641
Płatności kasowe na działalność operacyjną	mln zł	590 430	148 522	295 648	445 702	619 291	156 181	309 600	470 459	655 898	168 126	343 922	518 104
Wynagrodzenia (łącznie ze składkami)	mln zł	44 566	12 028	23 161	34 285	47 651	12 381	23 723	35 253	48 270	13 598	26 246	38 996
Nabycie towarów i usług	mln zł	26 582	4 731	9 602	15 154	28 822	4 709	10 358	16 697	33 225	5 112	11 382	17 224
Odsetki	mln zł	30 245	5 641	12 068	21 588	28 839	5 298	11 585	20 792	27 612	5 385	12 683	20 515
Zasilki socjalne	mln zł	282 432	72 257	143 331	214 887	291 591	76 976	152 235	229 343	308 413	80 254	172 346	255 361
Pozostałe	mln zł	206 605	53 865	107 486	159 788	222 388	56 817	111 699	168 374	238 378	63 777	121 265	186 008
Środki pieniężne netto z działalności operacyjnej	mln zł	-44 664	-362	-84	-514	-17 311	2 401	13 617	14 394	8 682	-2 681	1 204	6 541
Nabycie netto niefinansowych aktywów	mln zł	8 297	373	1 355	2 894	9 172	522	1 776	3 846	10 072	1 341	3 087	5 473
Wynik	mln zł	-52 961	-735	-1 439	-3 408	-26 483	1 879	11 841	10 548	-1 390	-4 022	-1 883	1 068

Źródło: MF

TAB. 21. PODSTAWOWE DANE Z ZAKRESU FINANSÓW PUBLICZNYCH (wg metodologii GFSM2001)

	jedn.	IV kw. 2016	I kw. 2017	II kw. 2017	III kw. 2017	IV kw. 2017	I kw. 2018	II kw. 2018	III kw. 2018	IV kw. 2018	I kw. 2019	II kw. 2019	III kw. 2019
Wpływy pieniężne z działalności operacyjnej	kw/kw	-0,9	8,0	-0,5	1,5	4,8	1,1	3,8	-1,8	11,2	-7,9	8,6	-0,1
Podatki	kw/kw	-1,6	14,7	-5,6	4,4	3,8	2,2	2,7	-1,5	18,0	-15,0	11,4	-0,2
Składki na ubezpieczenia społeczne	kw/kw	2,1	3,7	3,3	-1,6	3,3	4,2	2,4	-0,8	2,6	4,5	3,5	-2,1
Pozostałe	kw/kw	-16,3	-22,6	31,8	-1,4	29,4	-29,5	32,8	-13,2	11,1	-27,2	31,4	21,1
Płatności kasowe na działalność operacyjną	kw/kw	10,1	-7,8	-0,9	2,0	15,7	-10,0	-1,8	4,8	15,3	-9,3	4,6	-0,9
Wynagrodzenia (łącznie ze składkami)	kw/kw	12,9	0,2	-7,4	-0,1	20,2	-7,4	-8,4	1,7	12,9	4,5	-7,0	0,8
Nabycie towarów i usług	kw/kw	171,7	-63,3	3,0	14,0	146,2	-65,5	20,0	12,2	160,7	-69,1	22,7	-6,8
Odsetki	kw/kw	-13,3	-28,7	13,9	48,1	-23,8	-26,9	18,7	46,4	-25,9	-21,0	35,5	7,3
Zasilki socjalne	kw/kw	0,5	1,8	-1,6	0,7	7,2	0,4	-2,2	2,5	2,5	1,5	14,8	-9,9
Pozostałe	kw/kw	11,9	-5,9	-0,5	-2,5	19,7	-9,2	-3,4	3,3	23,5	-8,9	-9,9	12,6
Środki pieniężne netto z działalności operacyjnej	kw/kw	203,9	-98,5	-176,8	-254,7	3 806,3	-114,3	367,1	-93,1	-835,1	-53,1	-244,9	37,4
Nabycie netto niefinansowych aktywów	kw/kw	211,5	-92,6	163,3	56,7	307,9	-91,7	140,2	65,1	200,8	-78,5	30,2	36,7
Wynik	kw/kw	205,2	-97,5	-4,2	179,7	1 071,9	-108,1	430,2	-113,0	823,3	-66,3	-153,2	38,0
	jedn.	IV kw. 2016	I kw. 2017	II kw. 2017	III kw. 2017	IV kw. 2017	I kw. 2018	II kw. 2018	III kw. 2018	IV kw. 2018	I kw. 2019	II kw. 2019	III kw. 2019
Wpływy pieniężne z działalności operacyjnej	r/r	0,3	9,1	9,7	8,1	14,3	7,0	11,7	8,0	14,6	4,3	9,1	11,1
Podatki	r/r	-0,9	23,0	12,3	11,2	17,3	4,5	13,7	7,3	22,0	1,5	10,0	11,5
Składki na ubezpieczenia społeczne	r/r	6,4	6,6	7,9	7,7	8,8	9,4	8,4	9,3	8,6	9,0	10,1	8,6
Pozostałe	r/r	-26,0	-54,9	0,5	-15,8	30,2	18,6	19,5	5,1	-9,8	-6,9	-7,9	28,6
Płatności kasowe na działalność operacyjną	r/r	6,3	5,4	3,5	2,6	7,8	5,2	4,3	7,2	6,8	7,6	14,6	8,3
Wynagrodzenia (łącznie ze składkami)	r/r	6,3	6,3	5,0	4,6	11,3	2,9	1,9	3,6	-2,6	9,8	11,5	10,6
Nabycie towarów i usług	r/r	15,5	14,4	1,6	16,9	5,9	-0,5	16,0	14,2	20,9	8,6	11,0	-7,8
Odsetki	r/r	-20,4	-18,5	2,2	4,4	-8,4	-6,1	-2,2	-3,3	-5,9	1,6	16,1	-14,9
Zasilki socjalne	r/r	0,5	2,0	1,7	1,3	8,0	6,5	5,9	7,8	3,1	4,3	22,4	7,7
Pozostałe	r/r	18,2	12,9	6,1	2,3	9,4	5,5	2,4	8,4	11,8	12,2	4,7	14,2
Środki pieniężne netto z działalności operacyjnej	r/r	62,1	-92,9	-103,6	-94,5	-29,8	-763,3	3 934,5	-280,7	-66,0	-211,7	-65,4	586,9
Nabycie netto niefinansowych aktywów	r/r	0,4	-8,4	-21,9	-4,5	25,0	39,9	27,7	34,5	-0,8	156,9	39,2	15,3
Wynik	r/r	46,5	-86,6	-92,2	-79,2	-20,2	-355,6	-1 515,1	-34,3	-48,3	-314,1	-78,5	-328,2
	jedn.	I - IV kw. 2016	I kw. 2017	I - II kw. 2017	I - III kw. 2017	I - IV kw. 2017	I kw. 2018	I - II kw. 2018	I - III kw. 2018	I - IV kw. 2018	I kw. 2019	I - II kw. 2019	I - III kw. 2019
Wpływy pieniężne z działalności operacyjnej	r/r	5,8	9,1	9,4	8,9	10,3	7,0	9,4	8,9	10,4	4,3	6,8	8,2
Podatki	r/r	5,3	23,0	17,6	15,3	15,9	4,5	9,0	8,4	11,9	1,5	5,8	7,7
Składki na ubezpieczenia społeczne	r/r	5,7	6,6	7,3	7,4	7,8	9,4	8,9	9,0	8,9	9,0	9,6	9,3
Pozostałe	r/r	10,4	-54,9	-34,3	-28,6	-16,7	18,6	19,1	14,0	6,5	-6,9	-7,5	4,5
Płatności kasowe na działalność operacyjną	r/r	5,5	5,4	4,4	3,8	4,9	5,2	4,7	5,6	5,9	7,6	11,1	10,1
Wynagrodzenia (łącznie ze składkami)	r/r	5,0	6,3	5,6	5,3	6,9	2,9	2,4	2,8	1,3	9,8	10,6	10,6
Nabycie towarów i usług	r/r	-10,9	14,4	7,5	10,8	8,4	-0,5	7,9	10,2	15,3	8,6	9,9	3,2
Odsetki	r/r	2,2	-18,5	-8,7	-3,3	-4,6	-6,1	-4,0	-3,7	-4,3	1,6	9,5	-1,3
Zasilki socjalne	r/r	2,5	2,0	1,8	1,6	3,2	6,5	6,2	6,7	5,8	4,3	13,2	11,3
Pozostałe	r/r	13,4	12,9	9,4	7,0	7,6	5,5	3,9	5,4	7,2	12,2	8,6	10,5
Środki pieniężne netto z działalności operacyjnej	r/r	2,4	-92,9	-99,3	-97,5	-61,2	-763,3	-16 310,7	-2 900,4	-150,2	-211,7	-91,2	-54,6
Nabycie netto niefinansowych aktywów	r/r	-8,6	-8,4	-18,6	-11,7	10,5	39,9	31,1	32,9	9,8	156,9	73,8	42,3
Wynik	r/r	0,5	-86,6	-90,1	-85,8	-50,0	-355,6	-922,9	-409,5	-94,8	-314,1	-115,9	-89,9

Źródło: MF

TAB. 22. PODSTAWOWE DANE Z ZAKRESU FINANSÓW PUBLICZNYCH (wg metodologii GFSM2001)

	jedn.	IV kw. 2016	I kw. 2017	II kw. 2017	III kw. 2017	IV kw. 2017	I kw. 2018	II kw. 2018	III kw. 2018	IV kw. 2018	I kw. 2019	II kw. 2019	III kw. 2019
Wpływy pieniężne z działalności operacyjnej	%	100,0	100,0	100,0	100,0	100,0	100,0	100,0	100,0	100,0	100,0	100,0	100,0
Podatki	%	51,5	54,7	51,9	53,4	52,9	53,4	52,9	53,0	56,3	52,0	53,3	53,2
Składki na ubezpieczenia społeczne	%	43,3	41,6	43,2	41,8	41,2	42,5	41,9	42,3	39,1	44,4	42,3	41,4
Pozostałe	%	5,2	3,7	4,9	4,8	5,9	4,1	5,2	4,6	4,6	3,7	4,4	5,4
Płatności kasowe na działalność operacyjną	%	100,0	100,0	100,0	100,0	100,0	100,0	100,0	100,0	100,0	100,0	100,0	100,0
Wynagrodzenia (łącznie ze składkami)	%	7,5	8,1	7,6	7,4	7,7	7,9	7,4	7,2	7,0	8,1	7,2	7,3
Nabywanie towarów i usług	%	8,0	3,2	3,3	3,7	7,9	3,0	3,7	3,9	8,9	3,0	3,6	3,4
Odsetki	%	4,9	3,8	4,4	6,3	4,2	3,4	4,1	5,7	3,7	3,2	4,2	4,5
Zasilki socjalne	%	44,1	48,7	48,3	47,7	44,2	49,3	49,1	47,9	42,6	47,7	52,4	47,7
Pozostałe	%	35,5	36,3	36,4	34,9	36,1	36,4	35,8	35,2	37,8	37,9	32,7	37,2
	jedn.	I - IV kw. 2016	I kw. 2017	I - II kw. 2017	I - III kw. 2017	I - IV kw. 2017	I kw. 2018	I - II kw. 2018	I - III kw. 2018	I - IV kw. 2018	I kw. 2019	I - II kw. 2019	I - III kw. 2019
Wpływy pieniężne z działalności operacyjnej	%	100,0	100,0	100,0	100,0	100,0	100,0	100,0	100,0	100,0	100,0	100,0	100,0
Podatki	%	50,7	54,7	53,3	53,4	53,2	53,4	53,1	53,1	54,0	52,0	52,7	52,9
Składki na ubezpieczenia społeczne	%	42,9	41,6	42,4	42,2	41,9	42,5	42,2	42,2	41,4	44,4	43,3	42,6
Pozostałe	%	6,4	3,7	4,3	4,5	4,8	4,1	4,7	4,7	4,7	3,7	4,1	4,5
Płatności kasowe na działalność operacyjną	%	100,0	100,0	100,0	100,0	100,0	100,0	100,0	100,0	100,0	100,0	100,0	100,0
Wynagrodzenia (łącznie ze składkami)	%	7,5	8,1	7,8	7,7	7,7	7,9	7,7	7,5	7,4	8,1	7,6	7,5
Nabywanie towarów i usług	%	4,5	3,2	3,2	3,4	4,7	3,0	3,3	3,5	5,1	3,0	3,3	3,3
Odsetki	%	5,1	3,8	4,1	4,8	4,7	3,4	3,7	4,4	4,2	3,2	3,7	4,0
Zasilki socjalne	%	47,8	48,7	48,5	48,2	47,1	49,3	49,2	48,7	47,0	47,7	50,1	49,3
Pozostałe	%	35,0	36,3	36,4	35,9	35,9	36,4	36,1	35,8	36,3	37,9	35,3	35,9

Źródło: MF

TAB. 23. ZADŁUŻENIE SEKTORA INSTYTUCJI RZĄDOWYCH I SAMORZĄDOWYCH (wg. ESA 2010)

ZADŁUŻENIE SEKTORA INSTYTUCJI RZĄDOWYCH I SAMORZĄDOWYCH WG INSTRUMENTÓW													
jedn.	IV kw. 2016	I kw. 2017	II kw. 2017	III kw. 2017	IV kw. 2017	I kw. 2018	II kw. 2018	III kw. 2018	IV kw. 2018	I kw. 2019	II kw. 2019	III kw. 2019	
Zadłużenie sektora instytucji rządowych i samorządowych	mld zł	1 009,4	1 016,2	1 019,7	1 014,4	1 006,7	1 032,4	1 033,4	1 029,4	1 035,3	1 056,2	1 051,2	1 054,8
Gotówka i depozyty	mld zł	4,1	4,2	4,3	4,3	4,3	5,6	5,7	5,7	5,9	6,0	6,1	6,1
Papiery wart. inne niż akcje, bez instr. pochodnych	mld zł	801,3	813,9	817,0	810,0	801,2	820,6	818,5	813,7	811,2	831,3	825,7	826,3
krótkoterminowe	mld zł	2,5	6,5	6,2	1,4	1,5	1,3	1,2	1,2	1,2	1,2	1,2	0,3
długoterminowe	mld zł	798,8	807,4	810,8	808,6	799,7	819,3	817,3	812,6	810,0	830,0	824,5	826,0
Pożyczki	mld zł	204,0	198,1	198,4	200,1	201,1	206,2	209,2	210,0	218,2	218,9	219,5	222,4
krótkoterminowe	mld zł	1,5	1,7	2,0	2,1	2,4	2,9	3,5	4,4	3,5	3,9	4,3	4,7
długoterminowe	mld zł	202,5	196,3	196,5	198,0	198,7	203,3	205,7	205,6	214,7	215,0	215,1	217,7
ZADŁUŻENIE SEKTORA INSTYTUCJI RZĄDOWYCH I SAMORZĄDOWYCH WG PODSEKTORÓW													
jedn.	IV kw. 2016	I kw. 2017	II kw. 2017	III kw. 2017	IV kw. 2017	I kw. 2018	II kw. 2018	III kw. 2018	IV kw. 2018	I kw. 2019	II kw. 2019	III kw. 2019	
Zadłużenie sektora instytucji rządowych i samorządowych	mld zł	1 009,4	1 016,2	1 019,7	1 014,4	1 006,7	1 032,4	1 033,4	1 029,4	1 035,3	1 056,2	1 051,2	1 054,8
Dług sektora rządowego	mld zł	978,2	987,8	994,0	988,5	979,2	1 008,7	1 013,7	1 011,3	1 008,3	1 033,6	1 031,5	1 036,2
Dług sektora samorządowego	mld zł	76,4	74,9	73,8	73,6	76,1	74,8	74,0	75,3	83,2	84,2	84,2	85,0
Dług sektora ubezpieczeń	mld zł	46,3	7,2	7,2	7,2	7,2	0,0	0,0	0,0	0,0	0,0	0,0	0,0
ZADŁUŻENIE SEKTORA INSTYTUCJI RZĄDOWYCH I SAMORZĄDOWYCH WG INSTRUMENTÓW													
jedn.	IV kw. 2016	I kw. 2017	II kw. 2017	III kw. 2017	IV kw. 2017	I kw. 2018	II kw. 2018	III kw. 2018	IV kw. 2018	I kw. 2019	II kw. 2019	III kw. 2019	
Zadłużenie sektora instytucji rządowych i samorządowych	% PKB	54,2	53,8	53,2	51,9	50,6	51,2	50,5	49,5	48,9	49,2	48,1	47,4
Gotówka i depozyty	% PKB	0,2	0,2	0,2	0,2	0,2	0,3	0,3	0,3	0,3	0,3	0,3	0,3
Papiery wart. inne niż akcje, bez instr. pochodnych	% PKB	43,1	43,1	42,6	41,4	40,3	40,7	40,0	39,1	38,4	38,7	37,7	37,2
krótkoterminowe	% PKB	0,1	0,3	0,3	0,1	0,1	0,1	0,1	0,1	0,1	0,1	0,1	0,0
długoterminowe	% PKB	42,9	42,7	42,3	41,4	40,2	40,6	40,0	39,1	38,3	38,6	37,7	37,1
Pożyczki	% PKB	11,0	10,5	10,3	10,2	10,1	10,2	10,2	10,1	10,3	10,2	10,0	10,0
krótkoterminowe	% PKB	0,1	0,1	0,1	0,1	0,1	0,1	0,2	0,2	0,2	0,2	0,2	0,2
długoterminowe	% PKB	10,9	10,4	10,2	10,1	10,0	10,1	10,1	9,9	10,1	10,0	9,8	9,8
ZADŁUŻENIE SEKTORA INSTYTUCJI RZĄDOWYCH I SAMORZĄDOWYCH WG PODSEKTORÓW													
jedn.	IV kw. 2016	I kw. 2017	II kw. 2017	III kw. 2017	IV kw. 2017	I kw. 2018	II kw. 2018	III kw. 2018	IV kw. 2018	I kw. 2019	II kw. 2019	III kw. 2019	
Zadłużenie sektora instytucji rządowych i samorządowych	% PKB	54,2	53,8	53,2	51,9	50,6	51,2	50,5	49,5	48,9	49,2	48,1	47,4
Dług sektora rządowego	% PKB	52,6	52,3	51,8	50,6	49,2	50,0	49,6	48,7	47,7	48,1	47,2	46,6
Dług sektora samorządowego	% PKB	4,1	4,0	3,8	3,8	3,8	3,7	3,6	3,6	3,9	3,9	3,8	3,8
Dług sektora ubezpieczeń	% PKB	2,5	0,4	0,4	0,4	0,4	0,0	0,0	0,0	0,0	0,0	0,0	0,0
ZADŁUŻENIE SEKTORA INSTYTUCJI RZĄDOWYCH I SAMORZĄDOWYCH WG INSTRUMENTÓW													
jedn.	IV kw. 2016 - II kw. 2016	I kw. 2017 - IV kw. 2016	II kw. 2017 - I kw. 2017	III kw. 2017 - II kw. 2017	IV kw. 2017 - III kw. 2017	I kw. 2018 - IV kw. 2017	II kw. 2018 - I kw. 2018	III kw. 2018 - II kw. 2018	IV kw. 2018 - III kw. 2018	I kw. 2019 - IV kw. 2018	II kw. 2019 - I kw. 2019	III kw. 2019 - II kw. 2019	
Zadłużenie sektora instytucji rządowych i samorządowych	mld zł	27,0	6,8	3,5	-5,3	-7,7	25,8	1,0	-4,0	5,8	20,9	-5,0	3,6
Gotówka i depozyty	mld zł	0,0	0,1	0,1	0,0	-0,1	1,4	0,0	0,0	0,2	0,2	0,0	0,1
Papiery wart. inne niż akcje, bez instr. pochodnych	mld zł	21,2	12,6	3,1	-7,0	-8,8	19,3	-2,1	-4,7	-2,5	20,1	-5,6	0,6
krótkoterminowe	mld zł	-1,8	4,0	-0,3	-4,8	0,1	-0,2	-0,1	0,0	0,0	0,0	0,0	-0,9
długoterminowe	mld zł	23,1	8,6	3,4	-2,2	-8,8	19,6	-2,0	-4,7	-2,6	20,0	-5,6	1,5
Pożyczki	mld zł	5,7	-5,9	0,4	1,7	1,1	5,1	3,0	0,8	8,2	0,7	0,6	2,9
krótkoterminowe	mld zł	-1,8	0,2	0,2	0,1	0,4	0,5	0,6	0,9	-0,9	0,4	0,5	0,4
długoterminowe	mld zł	7,6	-6,1	0,1	1,5	0,7	4,6	2,4	-0,1	9,1	0,3	0,1	2,5
ZADŁUŻENIE SEKTORA INSTYTUCJI RZĄDOWYCH I SAMORZĄDOWYCH WG PODSEKTORÓW													
jedn.	IV kw. 2016 - II kw. 2016	I kw. 2017 - IV kw. 2016	II kw. 2017 - I kw. 2017	III kw. 2017 - II kw. 2017	IV kw. 2017 - III kw. 2017	I kw. 2018 - IV kw. 2017	II kw. 2018 - I kw. 2018	III kw. 2018 - II kw. 2018	IV kw. 2018 - III kw. 2018	I kw. 2019 - IV kw. 2018	II kw. 2019 - I kw. 2019	III kw. 2019 - II kw. 2019	
Zadłużenie sektora instytucji rządowych i samorządowych	mld zł	27,0	6,8	3,5	-5,3	-7,7	25,8	1,0	-4,0	5,8	20,9	-5,0	3,6
Dług sektora rządowego	mld zł	28,0	9,6	6,2	-5,6	-9,2	29,4	5,0	-2,4	-3,0	25,3	-2,1	4,7
Dług sektora samorządowego	mld zł	0,0	-1,5	-1,1	-0,2	2,5	-1,3	-0,8	1,4	7,8	0,0	1,0	0,8
Dług sektora ubezpieczeń	mld zł	1,0	-39,2	0,0	0,0	0,0	-7,2	0,0	0,0	0,0	0,0	0,0	0,0

Zródło: Eurostat, obliczenia własne.

TAB. 24. ZADŁUŻENIE SEKTORA INSTYTUCJI RZĄDOWYCH I SAMORZĄDOWYCH (wg. ESA 2010)

ZADŁUŻENIE SEKTORA INSTYTUCJI RZĄDOWYCH I SAMORZĄDOWYCH WG INSTRUMENTÓW													
jedn.	2007	2008	2009	2010	2011	2012	2013	2014	2015	2016	2017	2018	
Zadłużenie sektora instytucji rządowych i samorządowych	mld zł	524,4	595,4	678,3	767,8	847,7	875,3	922,8	867,3	923,4	1 009,4	1 006,7	1 035,3
Gotówka i depozyty	mld zł	0,0	0,0	0,0	0,0	0,0	0,0	0,0	0,4	4,2	4,1	4,3	5,9
Papiery wart. inne niż akcje, bez instr. pochodnych	mld zł	464,2	527,8	585,9	653,3	704,4	725,3	759,6	677,9	716,7	801,3	801,2	811,2
krótkoterminowe	mld zł	20,5	49,5	42,1	25,5	12,0	5,2	0,0	1,6	2,9	2,5	1,5	1,2
długoterminowe	mld zł	443,7	478,3	543,8	627,8	692,4	720,1	759,5	676,3	713,8	798,8	799,7	810,0
Pożyczki	mld zł	60,2	67,6	92,4	114,6	143,3	149,9	163,2	189,1	202,4	204,0	201,1	218,2
krótkoterminowe	mld zł	0,6	0,8	4,9	0,8	0,9	1,1	1,0	1,7	3,1	1,5	2,4	3,5
długoterminowe	mld zł	59,6	66,8	87,6	113,7	142,4	148,8	162,2	187,4	199,3	202,5	198,7	214,7
ZADŁUŻENIE SEKTORA INSTYTUCJI RZĄDOWYCH I SAMORZĄDOWYCH WG PODSEKTORÓW													
jedn.	2007	2008	2009	2010	2011	2012	2013	2014	2015	2016	2017	2018	
Zadłużenie sektora instytucji rządowych i samorządowych	mld zł	524,4	595,4	678,3	767,8	847,7	875,3	922,8	867,3	923,4	1 009,4	1 006,7	1 035,3
Dług sektora rządowego	mld zł	503,5	572,0	642,3	723,4	803,2	831,5	879,5	829,2	885,6	978,2	979,2	1 008,3
Dług sektora samorządowego	mld zł	26,4	29,4	40,8	55,3	65,6	69,1	71,0	78,0	79,5	76,4	76,1	83,2
Dług sektora ubezpieczeń	mld zł	0,0	0,0	9,5	10,9	16,7	19,7	30,9	39,8	45,3	46,3	7,2	0,0
ZADŁUŻENIE SEKTORA INSTYTUCJI RZĄDOWYCH I SAMORZĄDOWYCH WG INSTRUMENTÓW													
jedn.	2007	2008	2009	2010	2011	2012	2013	2014	2015	2016	2017	2018	
Zadłużenie sektora instytucji rządowych i samorządowych	% PKB	44,2	46,3	49,4	53,1	54,1	53,7	55,7	50,4	51,3	54,2	50,6	48,9
Gotówka i depozyty	% PKB	0,0	0,0	0,0	0,0	0,0	0,0	0,0	0,0	0,2	0,2	0,2	0,3
Papiery wart. inne niż akcje, bez instr. pochodnych	% PKB	39,1	41,0	42,7	45,2	45,0	44,5	45,8	39,4	39,8	43,1	40,3	38,4
krótkoterminowe	% PKB	1,7	3,8	3,1	1,8	0,8	0,3	0,0	0,1	0,2	0,1	0,1	0,1
długoterminowe	% PKB	37,4	37,2	39,6	43,4	44,2	44,2	45,8	39,3	39,7	42,9	40,2	38,3
Pożyczki	% PKB	5,1	5,3	6,7	7,9	9,1	9,2	9,9	11,0	11,2	11,0	10,1	10,3
krótkoterminowe	% PKB	0,0	0,1	0,4	0,1	0,1	0,1	0,1	0,1	0,2	0,1	0,1	0,2
długoterminowe	% PKB	5,0	5,2	6,4	7,9	9,1	9,1	9,8	10,9	11,1	10,9	10,0	10,1
ZADŁUŻENIE SEKTORA INSTYTUCJI RZĄDOWYCH I SAMORZĄDOWYCH WG PODSEKTORÓW													
jedn.	2007	2008	2009	2010	2011	2012	2013	2014	2015	2016	2017	2018	
Zadłużenie sektora instytucji rządowych i samorządowych	% PKB	44,2	46,3	49,4	53,1	54,1	53,7	55,7	50,4	51,3	54,2	50,6	48,9
Dług sektora rządowego	% PKB	42,4	44,5	46,8	50,1	51,3	51,0	53,1	48,2	49,2	52,6	49,2	47,7
Dług sektora samorządowego	% PKB	2,2	2,3	3,0	3,8	4,2	4,2	4,3	4,5	4,4	4,1	3,8	3,9
Dług sektora ubezpieczeń	% PKB	0,0	0,0	0,7	0,8	1,1	1,2	1,9	2,3	2,5	2,5	0,4	0,0
ZADŁUŻENIE SEKTORA INSTYTUCJI RZĄDOWYCH I SAMORZĄDOWYCH WG INSTRUMENTÓW													
jedn.	2007 - 2006	2008 - 2007	2009 - 2008	2010 - 2009	2011 - 2010	2012 - 2011	2013 - 2012	2014 - 2013	2015 - 2014	2016 - 2015	2017 - 2016	2018 - 2017	
Zadłużenie sektora instytucji rządowych i samorządowych	mld zł	22,1	71,0	82,9	89,5	79,9	27,6	47,5	-55,4	56,0	86,0	-2,7	28,6
Gotówka i depozyty	mld zł	0,0	0,0	0,0	0,0	0,0	0,0	0,0	0,4	3,9	-0,2	0,2	1,6
Papiery wart. inne niż akcje, bez instr. pochodnych	mld zł	30,8	63,6	58,2	67,4	51,1	21,0	34,2	-81,7	38,9	84,6	-0,1	10,0
krótkoterminowe	mld zł	-2,5	28,9	-7,3	-16,6	-13,5	-6,8	-5,2	1,6	1,3	-0,4	-1,0	-0,3
długoterminowe	mld zł	33,4	34,7	65,5	84,0	64,6	27,7	39,4	-83,2	37,5	85,0	0,9	10,2
Pożyczki	mld zł	-8,7	7,4	24,8	22,2	28,8	6,6	13,3	25,9	13,3	1,6	-2,8	17,1
krótkoterminowe	mld zł	-4,1	0,3	4,0	-4,0	0,1	0,2	-0,1	0,6	1,4	-1,6	0,9	1,1
długoterminowe	mld zł	-4,5	7,1	20,8	26,2	28,7	6,4	13,4	25,2	11,9	3,1	-3,8	16,0
ZADŁUŻENIE SEKTORA INSTYTUCJI RZĄDOWYCH I SAMORZĄDOWYCH WG PODSEKTORÓW													
jedn.	2007 - 2006	2008 - 2007	2009 - 2008	2010 - 2009	2011 - 2010	2012 - 2011	2013 - 2012	2014 - 2013	2015 - 2014	2016 - 2015	2017 - 2016	2018 - 2017	
Zadłużenie sektora instytucji rządowych i samorządowych	mld zł	22,1	71,0	82,9	89,5	79,9	27,6	47,5	-55,4	56,0	86,0	-2,7	28,6
Dług sektora rządowego	mld zł	25,4	68,5	70,2	81,1	79,8	28,3	48,0	-50,3	56,4	92,6	1,0	29,0
Dług sektora samorządowego	mld zł	0,8	3,1	11,4	14,5	10,3	3,5	1,9	7,0	1,5	-3,2	-0,3	7,1
Dług sektora ubezpieczeń	mld zł	-4,3	0,0	9,5	1,4	5,8	3,0	11,2	8,9	5,5	1,0	-39,2	-7,2

Źródło: Eurostat, obliczenia własne.

TAB. 25. ZADŁUŻENIE SEKTORA FINANSÓW PUBLICZNYCH

PAŃSTWOWY DŁUG PUBLICZNY													
jedn.	IV kw. 2016	I kw. 2017	II kw. 2017	III kw. 2017	IV kw. 2017	I kw. 2018	II kw. 2018	III kw. 2018	IV kw. 2018	I kw. 2019	II kw. 2019	III kw. 2019	
Zadłużenie sektora finansów publicznych	mln zł	965 199	974 766	977 224	972 220	961 842	989 236	984 471	977 305	984 313	1 005 634	998 220	1 001 179
Zadłużenie sektora rządowego	mln zł	895 559	906 394	909 705	904 882	892 272	920 992	916 462	907 854	907 316	928 628	919 951	922 289
Skarb Państwa	mln zł	893 893	904 767	907 996	903 151	890 687	919 468	914 832	906 172	905 594	926 961	918 169	920 411
Państwowe fundusze celowe z osobowością prawną	mln zł	0	0	0	0	0	0	0	0	0	0	0	0
Państwowe szkoły wyższe	mln zł	333	306	318	319	339	317	322	317	348	343	358	371
Jednostki badawczo-rozwojowe	mln zł	-	-	-	-	-	-	-	-	-	-	-	-
Samodzielne publiczne zakłady opieki zdrowotnej	mln zł	1 328	1 313	1 385	1 409	1 240	1 199	1 292	1 360	1 365	1 316	1 413	1 498
Państwowe instytucje kultury	mln zł	1	1	2	1	1	1	1	2	6	6	8	6
PAN i tworzone przez PAN jednostki organizacyjne	mln zł	1	2	1	1	1	1	1	1	1	1	0	0
Pozostałe państwowe osoby prawne...	mln zł	4	4	3	2	4	7	14	3	2	2	2	3
Zadłużenie sektora samorządowego	mln zł	69 561	68 303	67 447	67 269	69 504	68 178	67 945	69 385	76 928	76 943	78 207	78 831
Jednostki samorządu terytorialnego	mln zł	65 841	64 599	63 626	63 264	65 780	64 400	63 968	65 207	72 635	72 466	73 527	73 958
Samorządowe fundusze celowe z osobowością prawną	mln zł	-	-	-	-	-	-	-	-	-	-	-	-
Samodzielne publiczne zakłady opieki zdrowotnej	mln zł	3 649	3 612	3 760	3 939	3 662	3 682	3 920	4 123	4 232	4 422	4 630	4 815
Samorządowe instytucje kultury	mln zł	36	60	35	38	44	59	43	46	58	51	46	57
Pozostałe samorządowe osoby prawne...	mln zł	35	32	27	28	19	38	15	9	4	4	3	1
Zadłużenie sektora ubezpieczeń społecznych	mln zł	79	69	72	69	65	65	64	65	69	62	62	58
Zakład Ubezpieczeń Społecznych	mln zł	0	0	0	0	0	0	0	0	0	0	0	0
Fundusze zarządzane przez Zakład Ubezpieczeń Społecznych	mln zł	79	69	72	69	65	65	64	65	69	62	62	58
Kasa Rolniczego Ubezpieczenia Społecznego	mln zł	0	0	0	0	0	0	0	0	0	0	0	0
Narodowy Fundusz Zdrowia	mln zł	0	0	0	0	0	0	0	0	0	0	0	0

TAB. 26. ZADŁUŻENIE SEKTORA FINANSÓW PUBLICZNYCH

PAŃSTWOWY DŁUG PUBLICZNY													
jedn.	2007	2008	2009	2010	2011	2012	2013	2014	2015	2016	2017	2018	
Zadłużenie sektora finansów publicznych	mln zł	527 442	597 764	669 876	747 899	815 346	840 477	882 293	826 775	877 282	965 199	961 842	984 313
Zadłużenie sektora rządowego	mln zł	500 214	566 883	623 592	692 360	748 806	770 819	813 515	754 993	805 109	895 559	892 272	907 316
Skarb Państwa	mln zł	498 963	565 462	622 390	691 210	747 504	769 129	811 827	753 332	803 372	893 893	890 687	905 594
Państwowe fundusze celowe z osobowością prawną	mln zł	0	0	0	0	0	0	0	0	0	0	0	0
Państwowe szkoły wyższe	mln zł	247	298	239	274	332	486	532	478	479	333	339	348
Jednostki badawczo-rozwojowe	mln zł	204	242	234	0	0	-	-	-	-	-	-	-
Samodzielne publiczne zakłady opieki zdrowotnej	mln zł	734	775	700	832	951	1 189	1 134	1 172	1 213	1 328	1 240	1 365
Państwowe instytucje kultury	mln zł	53	20	15	33	8	3	8	2	7	1	1	6
PAN i tworzone przez PAN jednostki organizacyjne	mln zł	5	5	6	7	6	5	2	6	36	1	1	1
Pozostałe państwowe osoby prawne...	mln zł	8	80	8	5	4	8	12	2	2	4	4	2
Zadłużenie sektora samorządowego	mln zł	24 483	28 107	39 325	53 519	64 261	67 398	68 398	71 663	72 073	69 561	69 504	76 928
Jednostki samorządu terytorialnego	mln zł	21 203	24 967	36 371	50 569	61 190	64 020	65 210	68 267	68 352	65 841	65 780	72 635
Samorządowe fundusze celowe z osobowością prawną	mln zł	14	14	0	0	0	0	-	-	-	-	-	-
Samodzielne publiczne zakłady opieki zdrowotnej	mln zł	3 203	3 088	2 917	2 869	3 000	3 314	3 129	3 331	3 626	3 649	3 662	4 232
Samorządowe instytucje kultury	mln zł	48	24	27	62	63	58	54	62	63	36	44	58
Pozostałe samorządowe osoby prawne...	mln zł	14	14	10	20	8	6	4	3	33	35	19	4
Zadłużenie sektora ubezpieczeń społecznych	mln zł	2 745	2 775	6 960	2 019	2 279	2 259	380	119	101	79	65	69
Zakład Ubezpieczeń Społecznych	mln zł	0	0	0	0	0	0	0	0	0	0	0	0
Fundusze zarządzane przez Zakład Ubezpieczeń Społecznych	mln zł	2 745	2 775	6 960	2 019	2 279	2 259	380	119	101	79	65	69
Kasa Rolniczego Ubezpieczenia Społecznego	mln zł	0	0	0	0	0	0	0	0	0	0	0	0
Narodowy Fundusz Zdrowia	mln zł	0	0	0	0	0	0	0	0	0	0	0	0

Źródło: MF

TAB. 27. ZADŁUŻENIE SEKTORA FINANSÓW PUBLICZNYCH

ZADŁUŻENIE SKARBU PAŃSTWA (wg nominatu)													
	jedn.	IV kw. 2016	I kw. 2017	II kw. 2017	III kw. 2017	IV kw. 2017	I kw. 2018	II kw. 2018	III kw. 2018	IV kw. 2018	I kw. 2019	II kw. 2019	III kw. 2019
Zadłużenie Skarbu Państwa	mln zł	928 666	941 429	945 688	940 729	928 473	958 126	955 476	948 986	954 269	978 997	975 114	978 558
Dług krajowy	mln zł	609 203	639 485	650 210	643 185	644 533	664 035	661 863	665 738	674 422	696 243	701 332	707 711
obligacje rynkowe	mln zł	576 701	599 451	608 250	605 113	605 711	623 053	618 945	620 685	627 157	647 107	648 316	651 089
bony skarbowe	mln zł	0	5 976	5 976	0	0	0	0	0	0	0	0	0
obligacje oszczędnościowe	mln zł	11 234	12 217	13 170	13 946	15 392	16 364	17 638	18 689	19 738	20 722	22 185	24 805
obligacje nierynkowe	mln zł	0	0	0	0	0	0	0	0	0	0	0	0
pozostały dług krajowy	mln zł	21 268	21 842	22 814	24 126	23 430	24 618	25 279	26 363	27 527	28 414	30 831	31 817
Dług zagraniczny	mln zł	319 463	301 944	295 478	297 544	283 940	294 091	293 613	283 248	279 847	282 754	273 782	270 847
Dług z tytułu SPW	mln zł	241 488	228 171	222 178	223 442	213 102	218 185	216 546	212 016	211 128	213 819	206 859	204 928
obligacje typu Brady	mln zł	0	0	0	0	0	0	0	0	0	0	0	0
obligacje zagraniczne	mln zł	241 488	228 171	222 178	223 442	213 102	218 185	216 546	212 016	211 128	213 819	206 859	204 928
Dług z tytułu kredytów	mln zł	77 959	73 708	73 176	74 016	70 838	75 891	77 068	71 232	68 719	68 935	66 923	65 919
Międzynarodowe Instytucje F	mln zł	77 959	73 708	73 176	74 016	70 823	75 891	77 068	71 232	68 719	68 935	66 923	65 919
w tym: Europejski Bank													
Inwestycyjny	mln zł	45 321	42 602	42 204	42 531	40 681	45 537	45 973	40 785	38 725	39 017	37 794	36 048
pozostały dług zagraniczny	mln zł	16	64	124	86	15	15	0	0	0	0	0	1

TAB. 28. ZADŁUŻENIE SEKTORA FINANSÓW PUBLICZNYCH

ZADŁUŻENIE SKARBU PAŃSTWA (wg nominatu)															
	jedn.	2007	2008	2009	2010	2011	2012	2013	2014	2015	2016	2017	2018		
Zadłużenie Skarbu Państwa	mln zł	501 531	569 946	631 506	701 851	771 128	793 854	838 025	779 938	834 551	928 666	928 473	954 269		
Dług krajowy	mln zł	380 409	420 020	462 734	507 011	524 690	542 970	584 273	503 079	543 262	609 203	644 533	674 422		
obligacje rynkowe	mln zł	350 868	360 815	405 412	471 292	495 211	519 999	565 704	482 943	513 385	576 701	605 711	627 157		
bony skarbowe	mln zł	22 586	50 403	47 545	27 966	12 014	6 110	0	0	0	0	0	0		
obligacje oszczędnościowe	mln zł	6 319	7 897	9 317	7 618	7 060	7 368	8 634	8 898	10 310	11 234	15 392	19 738		
obligacje nierynkowe	mln zł	396	307	211	108	0	0	0	0	0	0	0	0		
pozostały dług krajowy	mln zł	223	597	250	26	10 404	9 492	9 935	11 238	19 567	21 268	23 430	27 527		
Dług zagraniczny	mln zł	121 139	149 926	168 773	194 840	246 438	250 884	253 752	276 859	291 288	319 463	283 940	279 847		
Dług z tytułu SPW	mln zł	92 254	121 156	134 065	155 468	195 271	199 955	193 782	208 420	215 629	241 488	213 102	211 128		
obligacje typu Brady	mln zł	1 319	1 009	847	880	1 015	0	0	0	0	0	0	0		
obligacje zagraniczne	mln zł	90 935	120 148	133 218	154 588	194 256	199 955	193 782	208 420	215 629	241 488	213 102	211 128		
Dług z tytułu kredytów	mln zł	28 868	28 588	34 708	39 371	51 167	50 929	59 970	68 439	75 653	77 959	70 838	68 719		
Klub Paryski	mln zł	10 526	3 173	326	307	272	136	37	0	0	0	0	0		
Międzynarodowe Instytucje Finans	mln zł	18 153	24 997	34 186	38 875	50 717	50 688	59 884	68 422	75 653	77 959	70 823	68 719		
w tym: Europejski Bank Inwesty	mln zł	13 042	19 266	20 846	22 361	30 295	29 130	34 025	40 344	43 996	45 321	40 681	38 725		
pozostały dług zagraniczny	mln zł	188	418	196	190	178	104	50	17	7	16	15	0		

Źródło: MF

więcej danych: <https://www.gov.pl/web/finanse/zadluzenie>